



नेपाल सरकार

स्वास्थ्य तथा जनसंख्या मन्त्रालय

SitRep

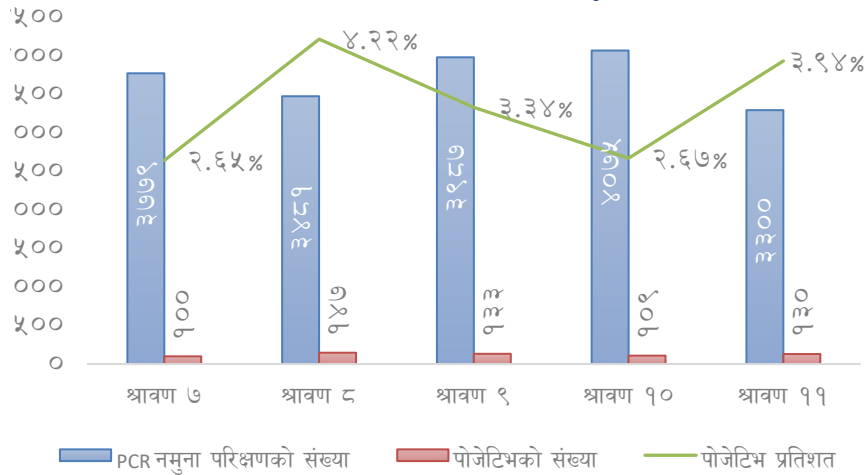
#१६८

कोभिड-१९ (COVID-19) सम्बन्धी स्वास्थ्य क्षेत्रको प्रतिकार्य

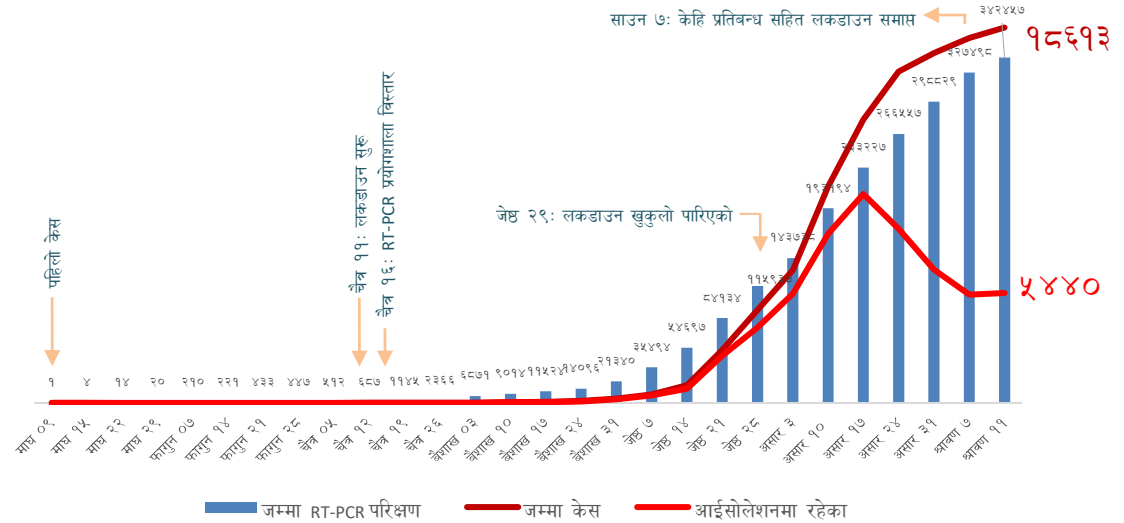
आइतबार | ११ श्रावण २०७७ (२६ जुलाई २०२०)

RT-PCR परिक्षण	RT-PCR परिक्षण /१० लाखमा	जम्मा पोजेटिभ केसहरू	आइसोलेशनमा पुष्टी भएका केसहरू	निको भएका केसहरू	निको भएको दर	मृत्यु	क्वारेन्टाइनमा रहेका व्यक्तिहरू
३४२४५७	११७४०	१८६१३	५४४०	१३१२८	७०.५%	४५	१७९०३

केहि प्रतिबन्ध सहित लकडाउन समाप्त पछि कोभिड-१९ परिक्षणमा पोजेटिभ दरको प्रवृति

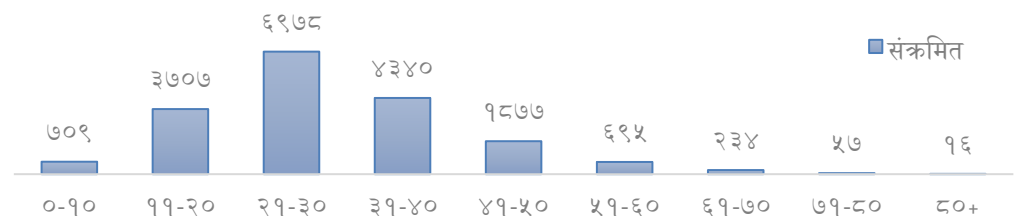


कोभिड-१९ RT-PCR परिक्षण र केसहरू

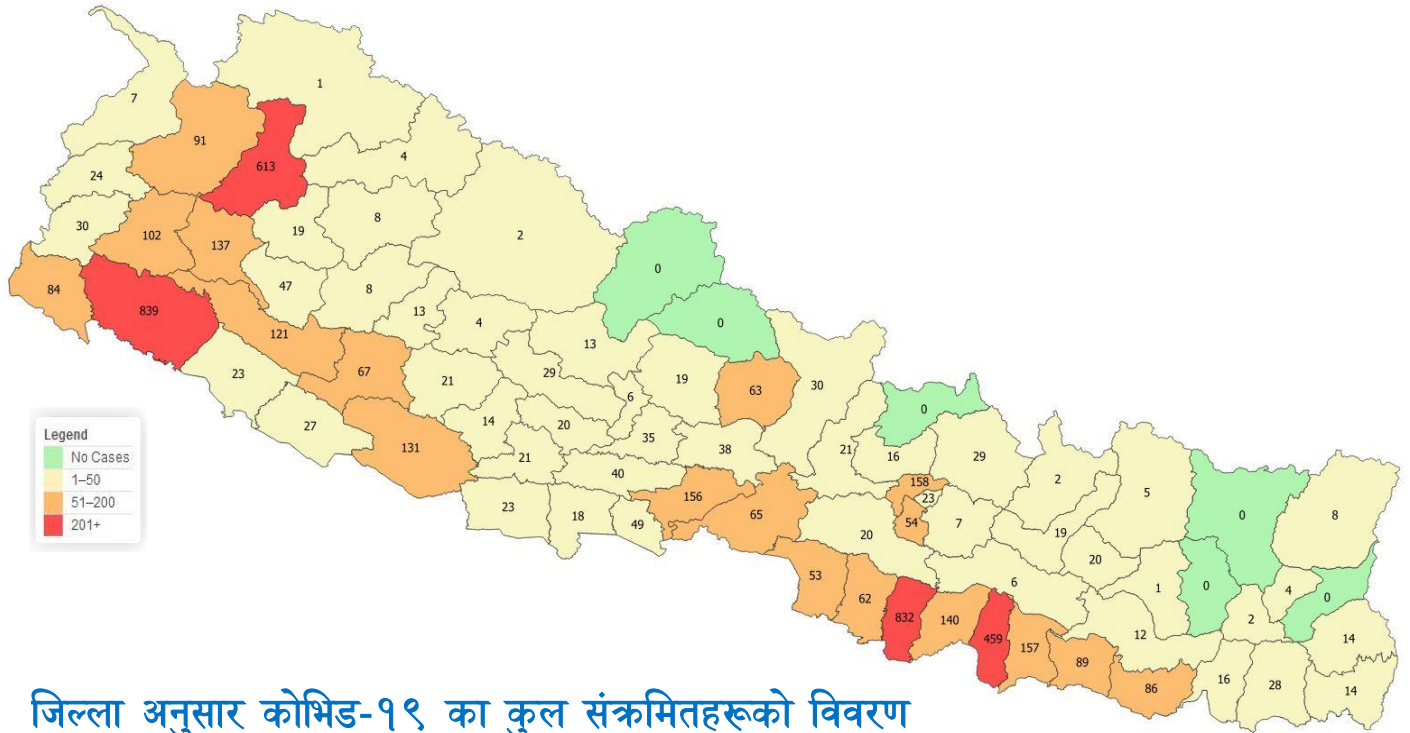


गत २४ घण्टाका कोभिड-१९ को विवरण	
जम्मा RT-PCR परिक्षण	३३००
निको भएको	७५
मृत्यु	०
संक्रमित	१३०

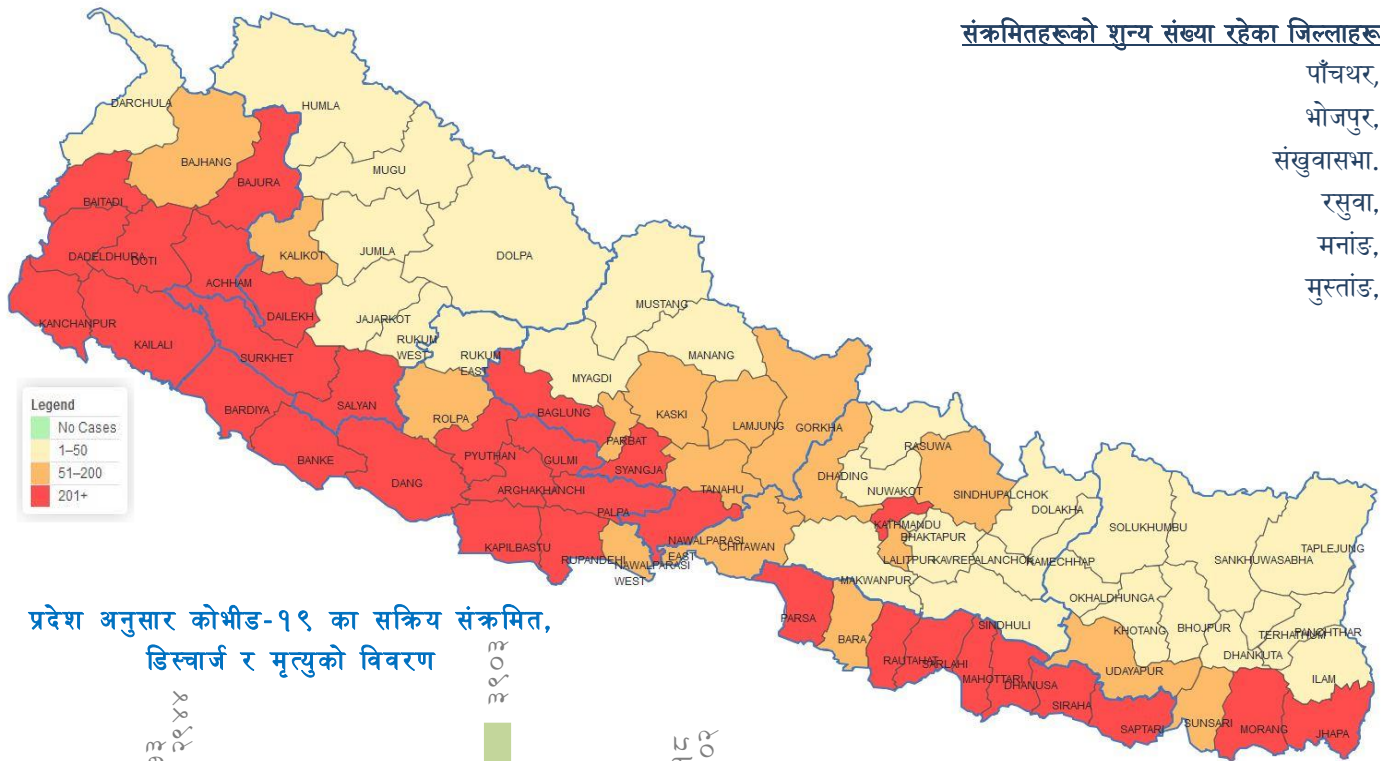
उमेर समूह अनुसार संक्रमितहरूको विवरण



जिल्ला अनुसार कोभिड-१९ का सक्रिय संक्रमितहरूको विवरण



जिल्ला अनुसार कोभिड-१९ का कुल संक्रमितहरूको विवरण



संक्रमितहरूको शुन्य संख्या रहेका जिल्लाहरू

पाँचथर,
भोजपुर,
संखुवासभा,
रसुवा,
मनाङ,
मुस्ताङ,

प्रदेश अनुसार कोभिड-१९ का सक्रिय संक्रमित, डिस्चार्ज र मृत्युको विवरण



*एक चिनिया नागरिकको मृत्यु पनि समावेश गरिएको

कोभिड-१९ संक्रमितहरूको विवरण (कुलमा):

RT-PCR परिक्षण मध्ये संक्रमण दर: ५.४%

पोजेटिभ मध्ये मृत्यु दर: ०.२%

जम्मा मृत्यु प्रति दश लाख (पोजेटिभमा): १.५

हाल सम्म RT-PCR विधिबाट परिक्षण भएका नमुनाहरूको विवरण

#	प्रयोगशाला	जम्मा परिक्षण	आजको नयाँ पोजेटिभ
१.	राष्ट्रिय जनस्वास्थ्य प्रयोगशाला, टेकु	८२७४१	६
२.	वि.पी. कोइराला स्वास्थ्य विज्ञान प्रतिष्ठान, धरान	१३६४५	
३.	कोशी अस्पताल, विराटनगर	१६३५०	१३
४.	प्रादेशिक जनस्वास्थ्य प्रयोगशाला/ पशुपन्ध्री रोग अन्वेषण प्रयोगशाला	१३७३६	२७
५.	गजेन्द्रनारायण सिंह अस्पताल, राजविराज, सप्तरी	३५९६	
६.	प्रादेशिक जनस्वास्थ्य प्रयोगशाला, जनकपुर	५५७७	३
७.	नारायणी अस्पताल, बीरगंज	१११४१	१
८.	शुक्रराज ट्रपिकल तथा सरुवारोग अस्पताल, टेकु	११५३५	६
९.	भरतपुर अस्पताल कोभिड-१९ प्रयोगशाला/ राष्ट्रिय पन्ध्री रोग अन्वेषण प्रयोगशाला	१०९३२	
१०.	किटजन्त्य रोग अनुसन्धान तथा तालिम केन्द्र, हेटौडा	१२४७९	४
११.	धुलिखेल अस्पताल, धुलिखेल	८९०२	
१२.	पाटन अस्पताल, ललितपुर	७७८३	
१३.	चि. बि. रा. प्र., वीर अस्पताल, काठमाडौं	७३६३	
१४.	त्रिभुवन विश्वविद्यालय शिक्षण अस्पताल, महाराजगंज, काठमाडौं	७२२९	१
१५.	नेपाल पुलिस अस्पताल प्रयोगशाला, काठमाडौं	४३७	
१६.	स्टार अस्पताल प्रयोगशाला, सानेपा	१०१८	४
१७.	पोखरा स्वास्थ्य विज्ञान प्रतिष्ठान, पोखरा	१३०४२	४
१८.	प्रादेशिक क्षयरोग केन्द्र प्रयोगशाला, पोखरा/ प्रादेशिक जनस्वास्थ्य प्रयोगशाला, पोखरा	८९५०	
१९.	प्रादेशिक जनस्वास्थ्य प्रयोगशाला, रुपन्देही	१२२४७	३
२०.	भेरी अस्पताल, नेपालगंज	१९३२९	९
२१.	लुम्बिनी प्रादेशिक अस्पताल, बुटवल	८९९	३
२२.	राप्ती स्वास्थ्य विज्ञान प्रतिष्ठान, दाङ	१५००३	
२३.	सुर्खेत प्रादेशिक अस्पताल/ पशुपन्ध्री रोग अन्वेषण प्रयोगशाला, सुर्खेत	१८४२७	४
२४.	कर्णाली स्वास्थ्य विज्ञान प्रतिष्ठान, जुम्ला	१८८०४	
२५.	कोभिड-१९ परिक्षण प्रयोगशाला, दैलेख	१७७९	२४
२६.	चौरजहारी नगरपालिका PCR प्रयोगशाला, रुकुम (पश्चिम)	११४६	
२७.	डडेलधुरा अस्पताल प्रयोगशाला, डडेलधुरा	१७४७	
२८.	सेती प्रादेशिक अस्पताल/ पशुपन्ध्री रोग अन्वेषण प्रयोगशाला, धनगढी	१६६२०	१८
	जम्मा	३४२४५७	१३०

विश्वव्यापी रूपमा कोभिड-१९ को तथ्यांक

१६,२२६,०४२

जम्मा केस

५,६४९,१८१

(३४.८%)

सक्रिय केस

६४८,८६२

(४%)

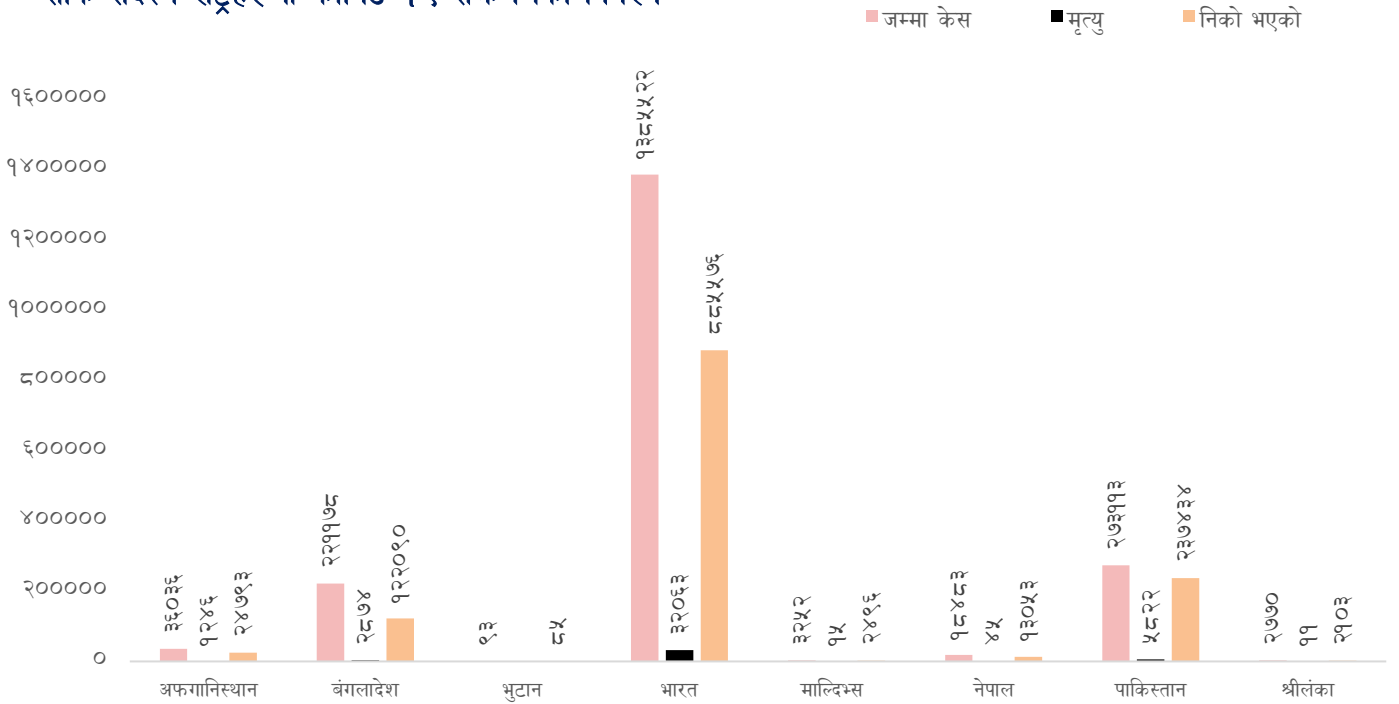
मृत्यु

९,९२७,९९९

(६१.२%)

निको भएको

सार्क सदस्य राष्ट्रहरूमा कोभिड-१९ संक्रमणको विवरण



श्रोत: <http://www.covid19-sdmc.org/>

सूचना तथा सञ्चार

कोभिड-१९ को निदान एवम् उपचार सम्बन्धमा परामर्श प्रदान गर्न ३० फाल्गुन २०७६ देखि दुईवटा कल सेन्टर १११५ (बिहान ६ देखि रातिको १० बजे) र ११३३ (२४ घण्टा) सञ्चालित छन् । कोभिड-१९ का सम्बन्धमा कुनै जिज्ञासा भएमा यी कल सेन्टरमा सम्पर्क गर्नुहुन अनुरोध छ । विगत २४ घण्टामा जम्मा सेवा लिने संख्या: **७१०**

स्वास्थ्य संस्था तथा स्वास्थ्यकर्मीहरूको लागि हटलाइन नम्बर: ९८५१२५५८३९

थप जानकारी

कोभिड-१९ सम्बन्धी सबै निर्देशिकाहरूको लागि [यहाँ क्लिक गर्नुहोस्](https://heoc.mohp.gov.np/update-on-novel-corona-virus-covid-19) (<https://heoc.mohp.gov.np/update-on-novel-corona-virus-covid-19>)

कोभिड-१९ हटलाईन	११३३ (२४/७) १११५ (६ देखि १०) ९८५१२५५८३७, ९८५१२५५८३४ (८ देखि ८)
वेब पोर्टल	https://covid19.mohp.gov.np/ https://heoc.mohp.gov.np/ http://www.edcd.gov.np/
अफिसियल भाईवर कमिनिटी	Search "MoHP Nepal COVID-19" on Viber to join the community
सोसल मिडिया	fb.com/mohpnep fb.com/HEOCMoHP fb.com/edcdnepal
Mobile Application	Search "Hamro Swasthya" on Google Play Store and Apple Store