



नेपाल सरकार

स्वास्थ्य तथा जनसंख्या मन्त्रालय

SitRep

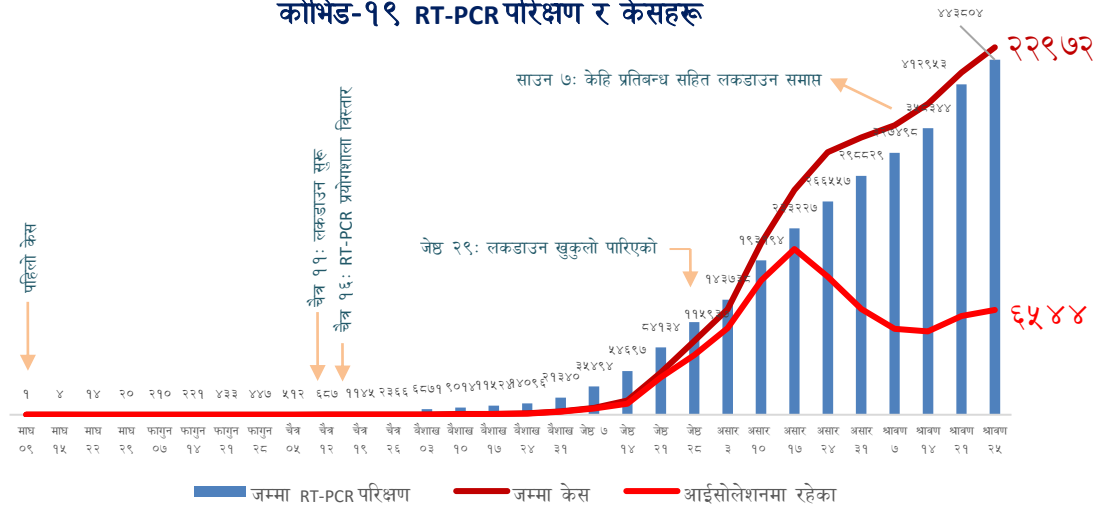
#१८२

कोभिड-१९ (COVID-19) सम्बन्धी स्वास्थ्य क्षेत्रको प्रतिकार्य

आइतबार | २५ श्रावण २०७७ (९ अगस्ट २०२०)

| | | | | | | | |
|----------------|--------------------------|----------------------|-------------------------------|------------------|--------------|--------|---------------------------------|
| RT-PCR परिक्षण | RT-PCR परिक्षण /१० लाखमा | जम्मा पोजेटिभ केसहरू | आइसोलेशनमा पुष्टी भएका केसहरू | निको भएको केसहरू | निको भएको दर | मृत्यु | क्वारेन्टाइनमा रहेका व्यक्तिहरू |
| ४४३८०४ | १५२०८ | २२९७२ | ६५४४ | १६३५३ | ७१.२% | ७५ | ११०३८ |

कोभिड-१९ RT-PCR परिक्षण र केसहरू

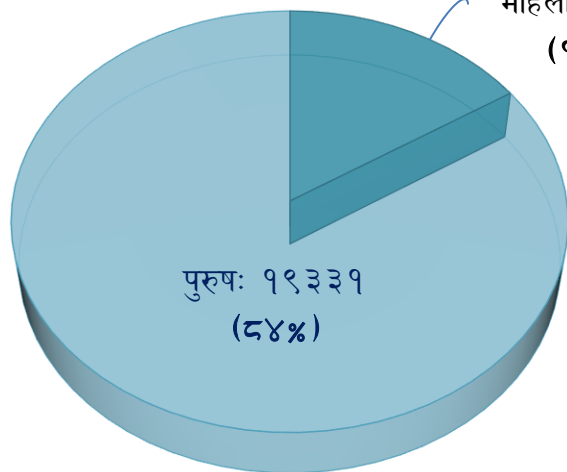


गत २४ घण्टाका कोभिड-१९ को विवरण

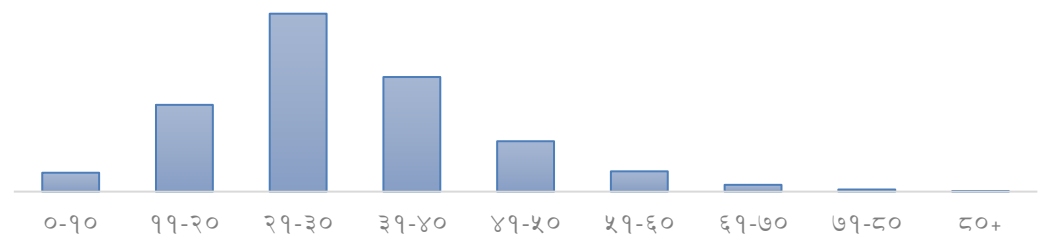
| | |
|----------------------|------|
| जम्मा RT-PCR परिक्षण | ८५१५ |
| निको भएको | ४० |
| मृत्यु | २ |
| संक्रमित | ३८० |

लिङ्ग अनुसार कोभिड-१९ कुल संक्रमितहरूको विवरण

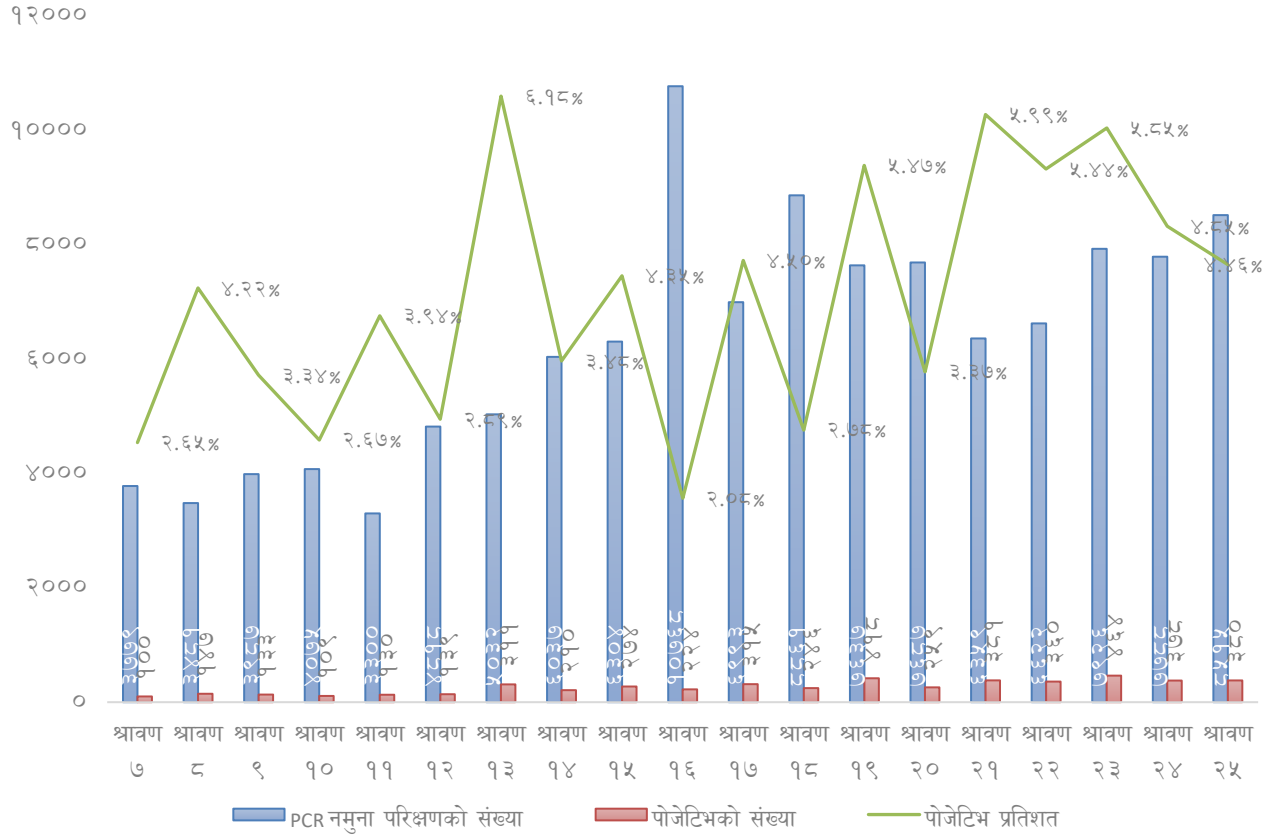
(जम्मा = २२९७२)



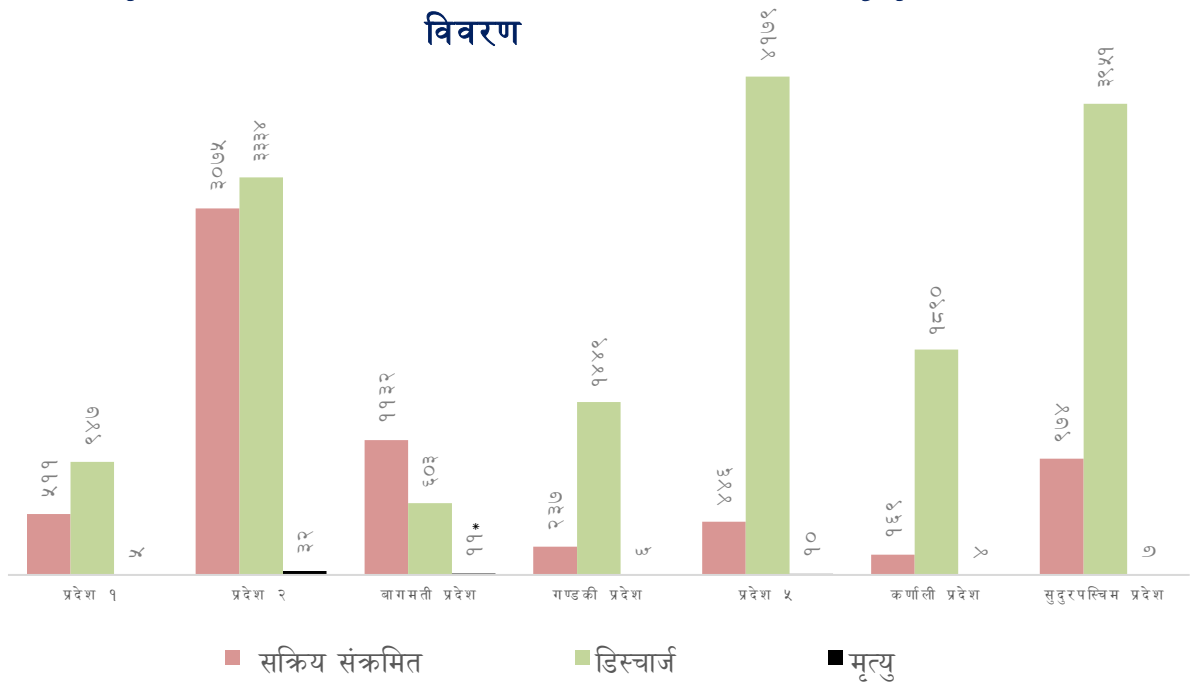
उमेर समूह अनुसार संक्रमितहरूको विवरण



केहि प्रतिबन्ध सहित लकडाउन समाप्त पछि कोभिड-१९ परिक्षणमा पोजेटिभ दरको प्रवृति

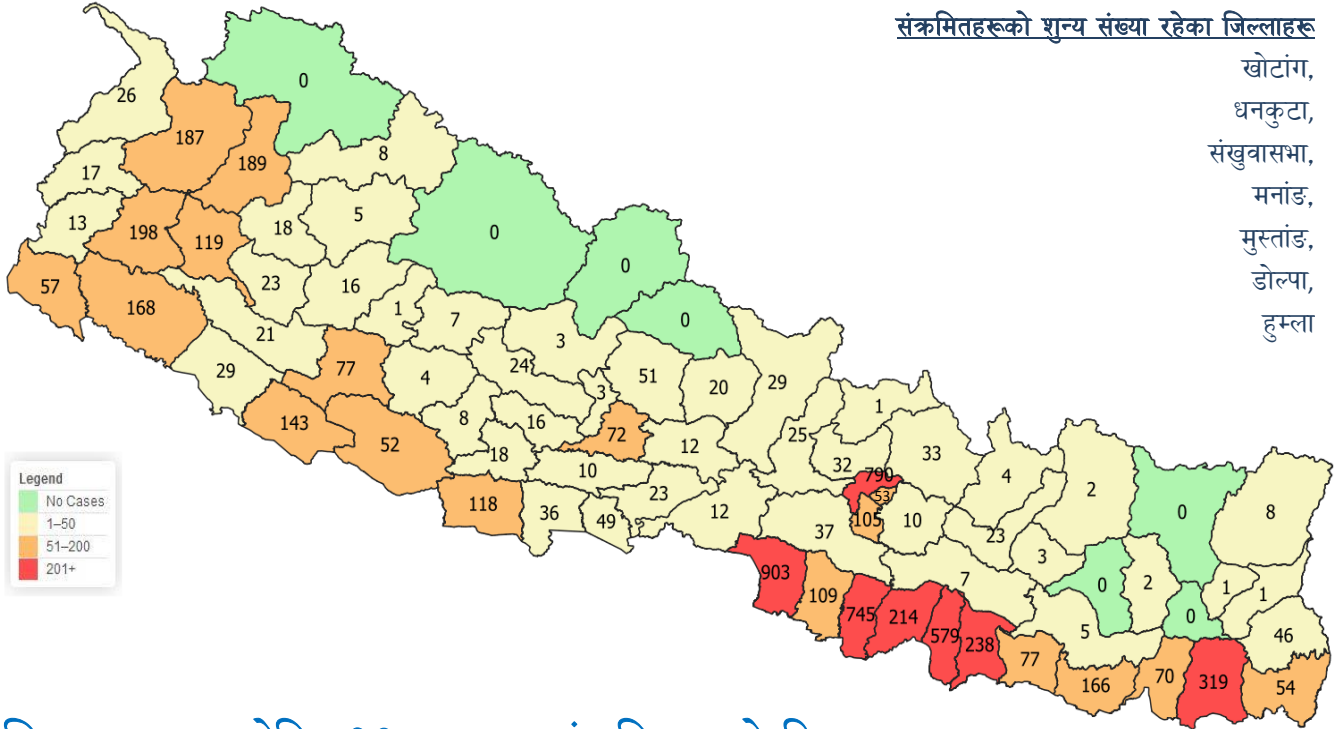


प्रदेश अनुसार कोभीड-१९ का सक्रिय संक्रमित, डिस्चार्ज र मृत्युको विवरण

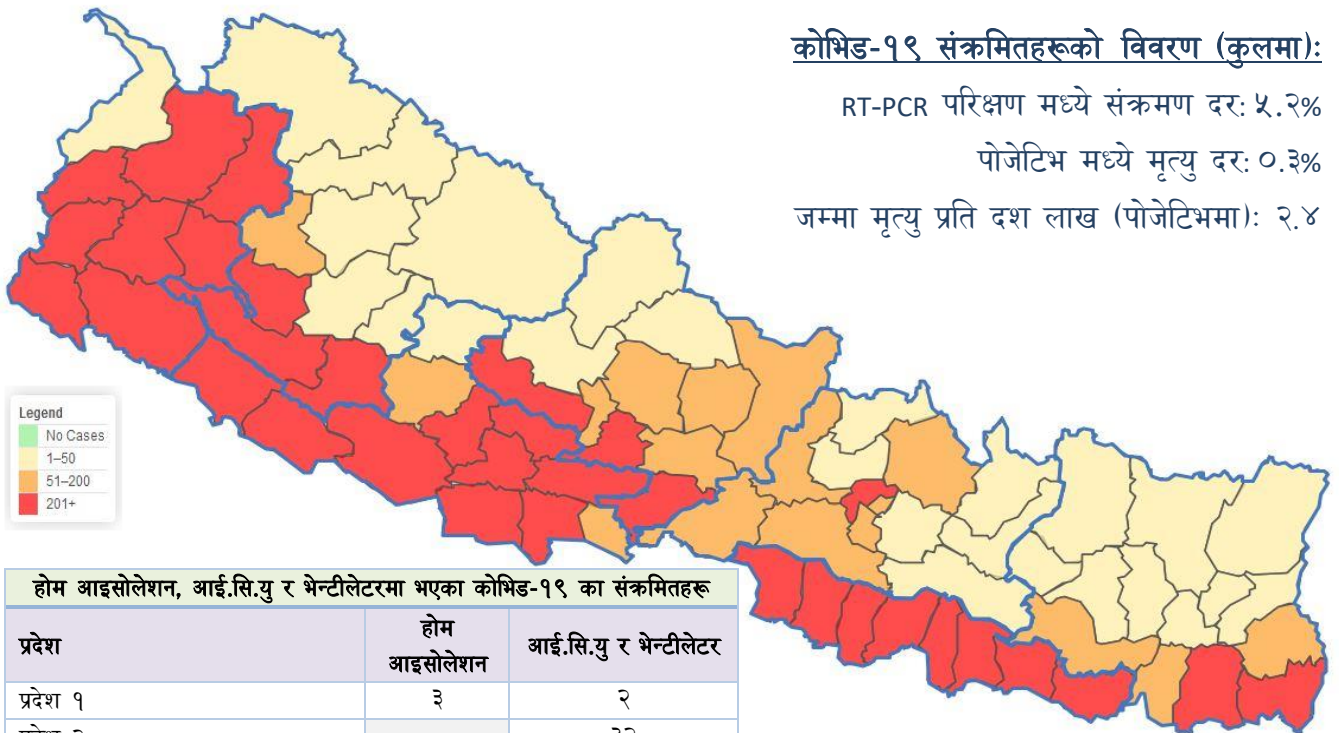


*एक खिनिया नागरिकको मृत्यु पनि समावेश गरिएको

जिल्ला अनुसार कोभिड-१९ का सक्रिय संक्रमितहरूको विवरण



जिल्ला अनुसार कोभिड-१९ का कुल संक्रमितहरूको विवरण



होम आइसोलेशन, आई.सि.यु र भेन्टिलेटरमा भएका कोभिड-१९ का संक्रमितहरू

| प्रदेश | होम आइसोलेशन | आई.सि.यु र भेन्टिलेटर |
|--------------------|--------------|-----------------------|
| प्रदेश १ | ३ | २ |
| प्रदेश २ | | ३२ |
| बागमती प्रदेश | | ३४+१* |
| गण्डकी प्रदेश | | |
| प्रदेश ५ | | ५ |
| कर्णाली प्रदेश | ४ | |
| सुदूरपश्चिम प्रदेश | | |
| जम्मा | ७ | ७४ |

अध्यावधिक: २०७७ साउन २५ गते, दिउसो २:०० बजे सम्म
 *भेन्टिलेटरमा रहेको

हाल सम्म RT-PCR विधिबाट परिक्षण भएका नमुनाहरूको विवरण

| # | प्रयोगशाला | जम्मा परिक्षण | आजको नयाँ पोजेटिभ |
|-----|---|---------------|-------------------|
| १. | राष्ट्रिय जनस्वास्थ्य प्रयोगशाला, टेकु | १०४०९८ | ४८ |
| २. | वि.पी. कोइराला स्वास्थ्य विज्ञान प्रतिष्ठान, धरान | १८१४१ | ३ |
| ३. | कोशी अस्पताल, विराटनगर | २१८३९ | ३२ |
| ४. | प्रादेशिक जनस्वास्थ्य प्रयोगशाला/ पशुपन्थी रोग अन्वेषण प्रयोगशाला | १९१२७ | ७ |
| ५. | गजेन्द्रनारायण सिंह अस्पताल, राजविराज, सप्तरी | ६०३१ | १५ |
| ६. | प्रादेशिक जनस्वास्थ्य प्रयोगशाला, जनकपुर | ७६२५ | ५६ |
| ७. | नारायणी अस्पताल, वीरगंज | १७२८९ | ७५ |
| ८. | शुक्रराज ट्रपिकल तथा सरुवारोग अस्पताल, टेकु | १६१५८ | १९ |
| ९. | भरतपुर अस्पताल कोभिड-१९ प्रयोगशाला/ राष्ट्रिय पन्थी रोग अन्वेषण प्रयोगशाला | १२६२७ | ८ |
| १०. | क्रिटजन्य रोग अनुसन्धान तथा तालिम केन्द्र, हेटौडा | १४७३५ | |
| ११. | धुलिखेल अस्पताल, धुलिखेल | १०८०४ | |
| १२. | पाटन अस्पताल, ललितपुर | ९२२० | ६ |
| १३. | चि. वि. रा. प्र., वीर अस्पताल, काठमाडौं | ९९६४ | ३ |
| १४. | त्रिभुवन विश्वविद्यालय शिक्षण अस्पताल, महाराजगंज, काठमाण्डौ | ९१२० | |
| १५. | नेपाल पुलिस अस्पताल प्रयोगशाला, काठमाडौं | १२३७ | |
| १६. | श्री विरेन्द्र अस्पताल, झाउनी | ९३५ | १ |
| १७. | स्टार अस्पताल प्रयोगशाला, सानेपा | ४८०१ | १५ |
| १८. | नेपाल कोरिया मैत्री नगरपालिका अस्पताल, भक्तपुर | ३५३३ | ५ |
| १९. | सेन्ट्रल डायग्नोस्टिक ल्याबरोटरी एण्ड रिसर्च सेन्टर, कमलपोखरी | १६२ | |
| २०. | बिध ल्याब, ललितपुर | ८५० | |
| २१. | सुरिया हेअल्थ केयर प्रा.ली., लाजिम्पाट | ५९ | |
| २२. | KMC अस्पताल, काठमाडौं | ३०९ | |
| २३. | ह्याम्स अस्पताल | ५९२ | ८ |
| २४. | पोखरा स्वास्थ्य विज्ञान प्रतिष्ठान, पोखरा | १४३२७ | |
| २५. | प्रादेशिक क्षयरोग केन्द्र प्रयोगशाला, पोखरा/ प्रादेशिक जनस्वास्थ्य प्रयोगशाला, पोखरा | १३३४४ | १ |
| २६. | प्रादेशिक जनस्वास्थ्य प्रयोगशाला, रुपन्देही | १५३९३ | १३ |
| २७. | भेरी अस्पताल, नेपालगंज | २४६०० | २३ |
| २८. | लुम्बिनी प्रादेशिक अस्पताल, बुटवल | २७४१ | १७ |
| २९. | नेशनल प्याथ ल्याब एण्ड रिसर्च सेन्टर प्रा.ली., बुटवल | २०० | |
| ३०. | राप्ती स्वास्थ्य विज्ञान प्रतिष्ठान, दाङ | १५३७८ | ४ |
| ३१. | वागेश्वरी डायग्नोस्टिक एण्ड पोलीक्लिनिक सेन्टर प्रा.लि., नेपालगंज | ६२ | |
| ३२. | सुर्खेत प्रादेशिक अस्पताल/ पशुपन्थी रोग अन्वेषण प्रयोगशाला, सुर्खेत | २०६१२ | ३ |
| ३३. | कर्णाली स्वास्थ्य विज्ञान प्रतिष्ठान, जुम्ला | १९३३५ | ६ |
| ३४. | कोभिड-१९ परिक्षण प्रयोगशाला, दैलेख | २५६९ | |
| ३५. | चौरजहारी नगरपालिका PCR प्रयोगशाला, रुकुम (पश्चिम) | २१६९ | |
| ३६. | डडेलधुरा अस्पताल प्रयोगशाला, डडेलधुरा | ४१७४ | १२ |
| ३७. | सेती प्रादेशिक अस्पताल/ पशुपन्थी रोग अन्वेषण प्रयोगशाला, धनगढी | १९६४४ | |
| | जम्मा | ४४३८०४ | ३८० |

विश्वव्यापी रूपमा कोभिड-१९ को तथ्यांक

१९,८२४,०३९

जम्मा केस

६,३६९,५८३

(३२.९%)

सक्रिय केस

७२९,९९०

(३.७%)

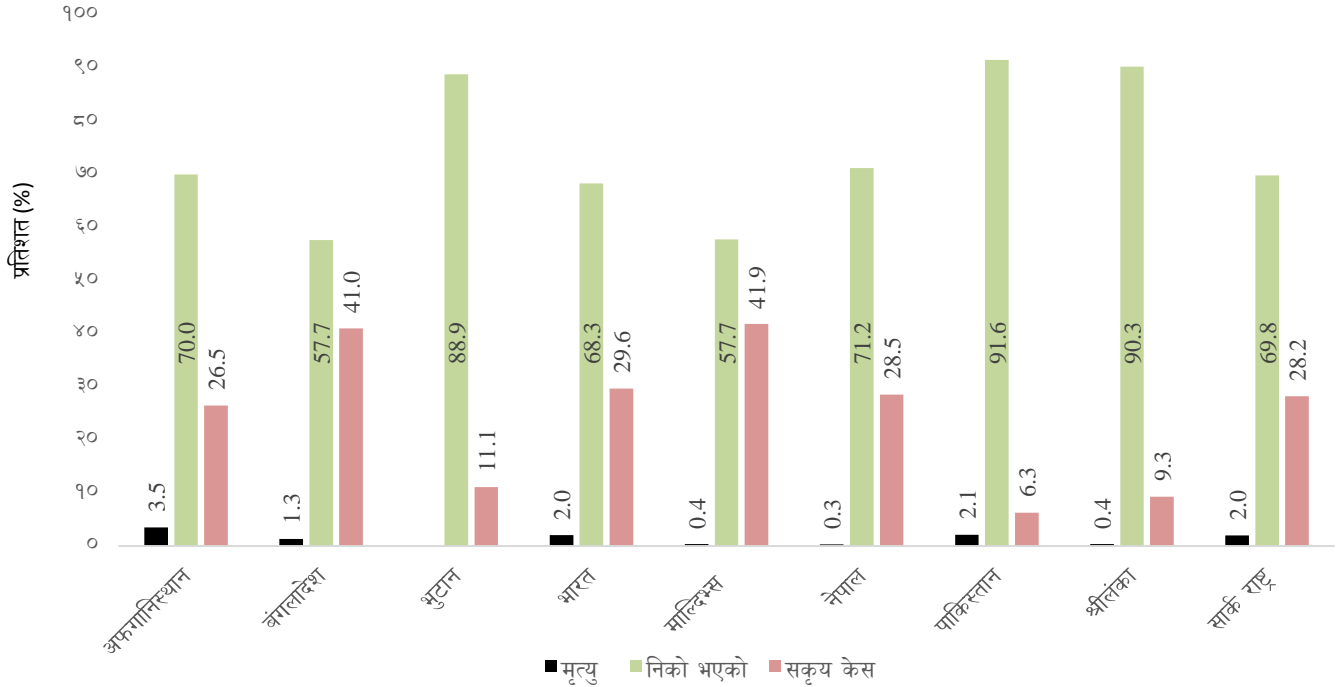
मृत्यु

१२,७३२,५४६

(६४.२%)

निको भएको

सार्क सदस्य राष्ट्रहरूमा कोभिड-१९ संक्रमणको विवरण



श्रोत: <http://www.covid19-sdmc.org/>

सूचना तथा सञ्चार

कोभिड-१९ को निदान एवम् उपचार सम्बन्धमा परामर्श प्रदान गर्न ३० फाल्गुन २०७६ देखि दुईवटा कल सेन्टर १११५ (बिहान ६ देखि रातिको १० बजे) र ११३३ (२४ घण्टा) सञ्चालित छन् । कोभिड-१९ का सम्बन्धमा कुनै जिज्ञासा भएमा यी कल सेन्टरमा सम्पर्क गर्नुहुन अनुरोध छ । बिगत २४ घण्टामा जम्मा सेवा लिने संख्या: ८०५

स्वास्थ्य संस्था तथा स्वास्थ्यकर्मीहरूको लागि हटलाइन नम्बर: ९८५१२५५८३९

थप जानकारी

कोभिड-१९ सम्बन्धी सबै निर्देशिकाहरूको लागि [यहाँ क्लिक गर्नुहोस्](https://heoc.mohp.gov.np/update-on-novel-corona-virus-covid-19) (<https://heoc.mohp.gov.np/update-on-novel-corona-virus-covid-19>)

| | |
|-----------------------|---|
| कोभिड-१९ हटलाइन | ११३३ (२४/७) १११५ (६ देखि १०) ९८५१२५५८३७, ९८५१२५५८३४ (८ देखि ८) |
| वेब पोर्टल | https://covid19.mohp.gov.np/ https://heoc.mohp.gov.np/ http://www.edcd.gov.np/ |
| अफिसियल भाईवर कमिनिटी | Search "MoHP Nepal COVID-19" on Viber to join the community |
| सोसल मिडिया | fb.com/mohpnep fb.com/HEOCMoHP fb.com/edcdnepal |
| Mobile Application | Search "Hamro Swasthya" on Google Play Store and Apple Store |