

वैदेशिक रोजगार विभाग

तीनकुने, काठमाडौं

आ.व. २०६९/०७० असार महिनाको पूर्व स्वीकृतिको विवरण

क्र. सं.	पूर्व स्वीकृति लिएको मुलुक	आ.व. ०६९/७० को जेष्ठ मसान्तसम्मको जम्मा			०७० असार महिनाको जम्मा			आ.व. ०६९/७० को असार मसान्तसम्मको जम्मा		
		पुरुष	महिला	जम्मा	पुरुष	महिला	जम्मा	पुरुष	महिला	जम्मा
१	Afghanistan	४५	०	४५	५५	०	५५	१००	०	१००
२	Albenia	०	०	०	०	०	०	०	०	०
३	Algeria	०	०	०	०	०	०	०	०	०
४	Argentina	०	०	०	०	०	०	०	०	०
५	Armenia	०	०	०	०	०	०	०	०	०
६	Australia	०	०	०	०	०	०	०	०	०
७	Austria	०	०	०	०	०	०	०	०	०
८	Azerbaijan	०	०	०	०	०	०	०	०	०
९	Bahrain	८७६५	३२१	९०८६	१४६	०	१४६	८९११	३२१	९२३२
१०	Bangladesh	०	०	०	०	०	०	०	०	०
११	Belarus	०	०	०	०	०	०	०	०	०
१२	Belgium	०	०	०	०	०	०	०	०	०
१३	Bolevia	०	०	०	०	०	०	०	०	०
१४	Bosnia Herz Govina	०	०	०	०	०	०	०	०	०
१५	Brazil	०	०	०	०	०	०	०	०	०
१६	Brunei Darussalam	५०	०	५०	०	०	०	५०	०	५०
१७	Bulgaria	०	०	०	०	०	०	०	०	०
१८	Canada	०	०	०	०	०	०	०	०	०
१९	Chile	०	०	०	०	०	०	०	०	०
२०	China	०	०	०	०	०	०	०	०	०
२१	Columbia	०	०	०	०	०	०	०	०	०
२२	Combodia	०	०	०	०	०	०	०	०	०
२३	Costarica	०	०	०	०	०	०	०	०	०
२४	Crotia	०	०	०	०	०	०	०	०	०
२५	Cuba	०	०	०	०	०	०	०	०	०
२६	Cyprus	५६८	७९८	१३६६	३०	८७	११७	५९८	८८५	१४८३
२७	Czech Republic	०	०	०	०	०	०	०	०	०
२८	Denmark	०	०	०	०	०	०	०	०	०
२९	Egypt	०	०	०	३४०	०	३४०	३४०	०	३४०
३०	Estonia	०	०	०	०	०	०	०	०	०
३१	Fiji	०	०	०	०	०	०	०	०	०
३२	Finland	०	०	०	०	०	०	०	०	०
३३	France	०	०	०	०	०	०	०	०	०
३४	Germany	०	०	०	०	०	०	०	०	०
३५	Great Britain (UK)	२८	०	२८	०	०	०	२८	०	२८
३६	Greece	०	०	०	०	०	०	०	०	०
३७	Guana	०	०	०	०	०	०	०	०	०

क्र. सं.	पूर्व स्वीकृति लिएको मुलुक	आ.ब. ०६९/७० को जेष्ठ मसान्तसम्मको जम्मा			०७० असार महिनाको जम्मा			आ.ब. ०६९/७० को असार मसान्तसम्मको जम्मा		
		पुरुष	महिला	जम्मा	पुरुष	महिला	जम्मा	पुरुष	महिला	जम्मा
३८	Holysee	०	०	०	०	०	०	०	०	०
३९	Hongkong	१५१	१७	१६८	४५	०	४५	१९६	१७	२१३
४०	Hungary	०	०	०	०	०	०	०	०	०
४१	Iceland	०	०	०	०	०	०	०	०	०
४२	Indonesia	०	०	०	०	०	०	०	०	०
४३	Iran	०	०	०	०	०	०	०	०	०
४४	Iraq	०	०	०	०	०	०	०	०	०
४५	Ireland	०	०	०	०	०	०	०	०	०
४६	Israel	०	०	०	०	०	०	०	०	०
४७	Italy	०	०	०	०	०	०	०	०	०
४८	Japan Form JITCO	१९१	२२२	४१३	३	०	३	१९४	२२२	४१६
४९	Jordan	२२०	५५५	७७५	१००	४०	१४०	३२०	५९५	९१५
५०	Kazakhstan	०	०	०	०	०	०	०	०	०
५१	Kenya	०	०	०	०	०	०	०	०	०
५२	Kosovo	०	०	०	०	०	०	०	०	०
५३	Kuwait	१५०६०	१३४८	१६४०८	१३४२	६०	१४०२	१६४०२	१४०८	१७८१०
५४	Laos PDR	३५	०	३५	३०	०	३०	६५	०	६५
५५	Latvia	०	०	०	०	०	०	०	०	०
५६	Lebanon	८८	१५२	२४०	१८	३०	४८	१०६	१८२	२८८
५७	Libya	०	०	०	०	०	०	०	०	०
५८	Luxzemburg	०	०	०	०	०	०	०	०	०
५९	Macau	४११	२१	४३२	२५	०	२५	४३६	२१	४५७
६०	Malaysia	१८७००६	८९९२	१९५९९८	१८३११	६०६	१८९१७	२०५३१७	९५९८	२१४९१५
६१	Maldives	०	०	०	०	०	०	०	०	०
६२	Malta	०	०	०	०	०	०	०	०	०
६३	Mecedonia	०	०	०	०	०	०	०	०	०
६४	Mexico	०	०	०	०	०	०	०	०	०
६५	Moldova	०	०	०	०	०	०	०	०	०
६६	Mongolia	०	०	०	०	०	०	०	०	०
६७	Moritius	४०	०	४०	०	०	०	४०	०	४०
६८	Morocco	०	०	०	०	०	०	०	०	०
६९	Mozambique	०	०	०	०	०	०	०	०	०
७०	Myanmar	०	०	०	०	०	०	०	०	०
७१	Netherland	०	०	०	०	०	०	०	०	०
७२	New Zealand	०	०	०	०	०	०	०	०	०
७३	Nicaragua	०	०	०	०	०	०	०	०	०
७४	Nigeria	०	०	०	०	०	०	०	०	०
७५	Norway	०	०	०	०	०	०	०	०	०
७६	Oman	४७७१	३४२	५११३	२६३	०	२६३	५०३४	३४२	५३७६
७७	Pakistan	०	०	०	०	०	०	०	०	०
७८	Panama	०	०	०	०	०	०	०	०	०

क्र. सं.	पूर्व स्वीकृति लिएको मुलुक	आ.ब. ०६९/७० को जेष्ठ मसान्तसम्मको जम्मा			०७० असार महिनाको जम्मा			आ.ब. ०६९/७० को असार मसान्तसम्मको जम्मा		
		पुरुष	महिला	जम्मा	पुरुष	महिला	जम्मा	पुरुष	महिला	जम्मा
७९	Peru	०	०	०	०	०	०	०	०	०
८०	Poland	०	०	०	०	०	०	०	०	०
८१	Portugal	२२९	०	२२९	०	०	०	२२९	०	२२९
८२	Qatar	२३१३४६	१४८९	२३२८३५	१९९८९	९७	२००८६	२५१३३५	१५८६	२५२९२१
८३	Republic of Korea	०	०	०	०	०	०	०	०	०
८४	Republic of Slovak	०	०	०	०	०	०	०	०	०
८५	Rumenia	२०	१००	१२०	०	०	०	२०	१००	१२०
८६	Russia	०	०	०	०	०	०	०	०	०
८७	Saipan	०	०	०	०	०	०	०	०	०
८८	Saudi Arabia	८९७३२	३४९	९००८१	७६७६	०	७६७६	९७४०८	३४९	९७७५७
८९	Singapore	०	०	०	०	०	०	०	०	०
९०	Slovenia	०	०	०	०	०	०	०	०	०
९१	South Africa	०	०	०	०	०	०	०	०	०
९२	Spain	०	०	०	०	०	०	०	०	०
९३	Sri Lanka	०	०	०	०	०	०	०	०	०
९४	Sweden	०	०	०	०	०	०	०	०	०
९५	Switzerland	०	०	०	०	०	०	०	०	०
९६	Sychelese	१७	०	१७	०	०	०	१७	०	१७
९७	Tanzania	०	०	०	०	०	०	०	०	०
९८	Thailand	०	०	०	०	०	०	०	०	०
९९	The Philippines	०	०	०	०	०	०	०	०	०
१००	Tunetia	०	०	०	०	०	०	०	०	०
१०१	Turkey	०	०	०	०	०	०	०	०	०
१०२	Uganda	०	०	०	०	०	०	०	०	०
१०३	Ukrain	०	०	०	०	०	०	०	०	०
१०४	United Arab Emirates	८१८८०	१०३४५	९२२२५	६८१९	६५७	७४७६	८८६९९	११००२	९९७०१
१०५	United States of America	०	०	०	०	०	०	०	०	०
१०६	Venezuala	०	०	०	०	०	०	०	०	०
१०७	Vietnam	०	०	०	०	०	०	०	०	०
१०८	Zambia	०	०	०	०	०	०	०	०	०
१०९	Republic of Congo	४६	०	४६	०	०	०	४६	०	४६
जम्मा		६२०६९९	२५०५१	६४५७५०	५५१९२	१५७७	५६७६९	६७५८९१	२६६२८	७०२५१९

आ.ब. २०६९/०७० को असार मसान्तसम्मको पूर्व स्वीकृतिको विवरण

सि.नं.	महिना	पुरुष	महिला	जम्मा
१	२०६९ श्रावण	५६२९४	२७६१	५९०५५
२	२०६९ भाद्र	४१९३२	२१७६	४४१०८
३	२०६९ आश्विन	६४७२२	२२६३	६६९८५
४	२०६९ कार्तिक	३५५८६	१८६९	३७४५५
५	२०६९ मंसिर	५८८९८	३२७८	६२१७६
६	२०६९ पौष	५४७४७	१९४२	५६६८९
७	२०६९ माघ	४९६२४	२१५४	५१७७८
८	२०६९ फागुन	५३६९४	३५३७	५७२३१
९	२०६९ चैत्र	६६७२६	१७८९	६८५१५
१०	२०७० बैशाख	७२२४६	१८४९	७४०९५
११	२०७० जेष्ठ	६६२३०	१४३३	६७६६३
१२	२०७० असार	५५१९२	१५७७	५६७६९
कुल जम्मा		६७५८९१	२६६२८	७०२५१९

वैदेशिक रोजगार विभाग

तीनकुने, काठमाडौं

आ.ब. २०६९/०७० को असार महिनाको श्रम स्वीकृतिको विवरण
(व्यक्तिगत नयाँ र वैधानिकरण तथा अन्तिम श्रम स्वीकृति)

क्र. सं.	कामदार गएको मुलुक	श्रम स्वीकृतिको किसिम	आ.ब. ०६९/७० को जेष्ठ मसान्तसम्मको जम्मा			०७० असार महिनाको जम्मा			आ.ब. ०६९/७० को असार मसान्तसम्मको जम्मा		
			पुरुष	महिला	जम्मा	पुरुष	महिला	जम्मा	पुरुष	महिला	जम्मा
1	Afghanistan	संस्थागत	१५३	०	१५३	३२	०	३२	१८५	०	१८५
		व्यक्तिगत	६	१	७	१३	०	१३	१९	१	२०
		जम्मा	१५९	१	१६०	४५	०	४५	२०४	१	२०५
2	Albenia	संस्थागत	०	०	०	०	०	०	०	०	०
		व्यक्तिगत	०	०	०	०	०	०	०	०	०
		जम्मा	०	०	०	०	०	०	०	०	०
3	Algeria	संस्थागत	०	०	०	०	०	०	०	०	०
		व्यक्तिगत	०	०	०	०	०	०	०	०	०
		जम्मा	०	०	०	०	०	०	०	०	०
4	Argentina	संस्थागत	०	०	०	०	०	०	०	०	०
		व्यक्तिगत	०	०	०	०	०	०	०	०	०
		जम्मा	०	०	०	०	०	०	०	०	०
5	Armenia	संस्थागत	०	०	०	०	०	०	०	०	०
		व्यक्तिगत	०	०	०	०	०	०	०	०	०
		जम्मा	०	०	०	०	०	०	०	०	०
6	Australia	संस्थागत	०	०	०	०	०	०	०	०	०
		व्यक्तिगत	९	४	१३	०	०	०	९	४	१३
		जम्मा	९	४	१३	०	०	०	९	४	१३
7	Austria	संस्थागत	०	०	०	०	०	०	०	०	०
		व्यक्तिगत	१	१	२	०	१	१	१	२	३
		जम्मा	१	१	२	०	१	१	१	२	३
8	Azerbaijan	संस्थागत	०	०	०	०	०	०	०	०	०
		व्यक्तिगत	०	०	०	०	०	०	०	०	०
		जम्मा	०	०	०	०	०	०	०	०	०
9	Bahrain	संस्थागत	२११२	९६	२२०८	२९८	८	३०६	२४१०	१०४	२५१४
		व्यक्तिगत	६२७	१११	७३८	११७	२१	१३८	७४४	१३२	८७६
		जम्मा	२७३९	२०७	२९४६	४१५	२९	४४४	३१५४	२३६	३३९०
10	Bangladesh	संस्थागत	०	०	०	०	०	०	०	०	०
		व्यक्तिगत	०	०	०	०	०	०	०	०	०
		जम्मा	०	०	०	०	०	०	०	०	०
11	Belarus	संस्थागत	०	०	०	०	०	०	०	०	०
		व्यक्तिगत	०	०	०	०	०	०	०	०	०
		जम्मा	०	०	०	०	०	०	०	०	०
12	Belgiam	संस्थागत	०	०	०	०	०	०	०	०	०
		व्यक्तिगत	०	१	१	०	०	०	०	१	१
		जम्मा	०	१	१	०	०	०	०	१	१
13	Bolevia	संस्थागत	०	०	०	०	०	०	०	०	०
		व्यक्तिगत	०	०	०	०	०	०	०	०	०
		जम्मा	०	०	०	०	०	०	०	०	०
14	Bosnia Herz Govina	संस्थागत	०	०	०	०	०	०	०	०	०
		व्यक्तिगत	०	०	०	०	०	०	०	०	०
		जम्मा	०	०	०	०	०	०	०	०	०
15	Brazil	संस्थागत	०	०	०	०	०	०	०	०	०
		व्यक्तिगत	१	१	२	०	०	०	१	१	२
		जम्मा	१	१	२	०	०	०	१	१	२
16	Brunei Darussalam	संस्थागत	०	०	०	०	०	०	०	०	०
		व्यक्तिगत	१२०	२	१२२	१३	०	१३	१३३	२	१३५
		जम्मा	१२०	२	१२२	१३	०	१३	१३३	२	१३५
		संस्थागत	०	०	०	०	०	०	०	०	०

क्र. सं.	कामदार गएको मुलुक	श्रम स्वीकृतिको किसिम	आ.व.०६९/७० को जेष्ठ मसान्तसम्मको जम्मा			०७० असार महिनाको जम्मा			आ.व.०६९/७० को असार मसान्तसम्मको जम्मा		
			पुरुष	महिला	जम्मा	पुरुष	महिला	जम्मा	पुरुष	महिला	जम्मा
17	Bulgaria	व्यक्तिगत	०	०	०	०	०	०	०	०	०
		जम्मा	०	०	०	०	०	०	०	०	०
18	Canada	संस्थागत	०	०	०	०	०	०	०	०	०
		व्यक्तिगत	४२	११	५३	२	०	२	४४	११	५५
		जम्मा	४२	११	५३	२	०	२	४४	११	५५
19	Chile	संस्थागत	०	०	०	०	०	०	०	०	०
		व्यक्तिगत	०	०	०	०	०	०	०	०	०
		जम्मा	०	०	०	०	०	०	०	०	०
20	China	संस्थागत	०	०	०	०	०	०	०	०	०
		व्यक्तिगत	१७	२	१९	६	०	६	२३	२	२५
		जम्मा	१७	२	१९	६	०	६	२३	२	२५
21	Columbia	संस्थागत	०	०	०	०	०	०	०	०	०
		व्यक्तिगत	०	०	०	०	०	०	०	०	०
		जम्मा	०	०	०	०	०	०	०	०	०
22	Cambodia	संस्थागत	०	०	०	०	०	०	०	०	०
		व्यक्तिगत	०	०	०	०	०	०	०	०	०
		जम्मा	०	०	०	०	०	०	०	०	०
23	Costarica	संस्थागत	०	०	०	०	०	०	०	०	०
		व्यक्तिगत	०	०	०	०	०	०	०	०	०
		जम्मा	०	०	०	०	०	०	०	०	०
24	Crotia	संस्थागत	०	०	०	०	०	०	०	०	०
		व्यक्तिगत	०	०	०	०	०	०	०	०	०
		जम्मा	०	०	०	०	०	०	०	०	०
25	Cuba	संस्थागत	०	०	०	०	०	०	०	०	०
		व्यक्तिगत	०	०	०	०	०	०	०	०	०
		जम्मा	०	०	०	०	०	०	०	०	०
26	Cyprus	संस्थागत	३२	२६२	२९४	५	६४	६९	३७	३२६	३६३
		व्यक्तिगत	३३	४०	७३	०	०	०	३३	४०	७३
		जम्मा	६५	३०२	३६७	५	६४	६९	७०	३६६	४३६
27	Czech Republic	संस्थागत	०	०	०	०	०	०	०	०	०
		व्यक्तिगत	१	०	१	०	०	०	१	०	१
		जम्मा	१	०	१	०	०	०	१	०	१
28	Denmark	संस्थागत	०	०	०	०	०	०	०	०	०
		व्यक्तिगत	३	१२	१५	२	०	२	५	१२	१७
		जम्मा	३	१२	१५	२	०	२	५	१२	१७
29	Egypt	संस्थागत	०	०	०	०	०	०	०	०	०
		व्यक्तिगत	२	११	१३	२	१	३	४	१२	१६
		जम्मा	२	११	१३	२	१	३	४	१२	१६
30	Estonia	संस्थागत	०	०	०	०	०	०	०	०	०
		व्यक्तिगत	०	०	०	०	०	०	०	०	०
		जम्मा	०	०	०	०	०	०	०	०	०
31	Fiji	संस्थागत	०	०	०	०	०	०	०	०	०
		व्यक्तिगत	०	०	०	०	०	०	०	०	०
		जम्मा	०	०	०	०	०	०	०	०	०
32	Finland	संस्थागत	०	०	०	०	०	०	०	०	०
		व्यक्तिगत	३४	०	३४	४	१	५	३८	१	३९
		जम्मा	३४	०	३४	४	१	५	३८	१	३९
33	France	संस्थागत	०	०	०	०	०	०	०	०	०
		व्यक्तिगत	४	१	५	०	०	०	४	१	५
		जम्मा	४	१	५	०	०	०	४	१	५
34	Germany	संस्थागत	०	०	०	०	०	०	०	०	०
		व्यक्तिगत	१६	११९	१३५	०	१९	१९	१६	१३८	१५४
		जम्मा	१६	११९	१३५	०	१९	१९	१६	१३८	१५४

क्र. सं.	कामदार गएको मुलुक	श्रम स्वीकृतिको किसिम	आ.व.०६९/७० को जेष्ठ मसान्तसम्मको जम्मा			०७० असार महिनाको जम्मा			आ.व.०६९/७० को असार मसान्तसम्मको जम्मा		
			पुरुष	महिला	जम्मा	पुरुष	महिला	जम्मा	पुरुष	महिला	जम्मा
35	Great Britain (UK)	संस्थागत	१७	०	१७	१	०	१	१८	०	१८
		व्यक्तिगत	४	३	७	०	०	०	४	३	७
		जम्मा	२१	३	२४	१	०	१	२२	३	२५
36	Greece	संस्थागत	०	०	०	०	०	०	०	०	०
		व्यक्तिगत	०	०	०	०	०	०	०	०	०
		जम्मा	०	०	०	०	०	०	०	०	०
37	Guana	संस्थागत	०	०	०	०	०	०	०	०	०
		व्यक्तिगत	०	०	०	०	०	०	०	०	०
		जम्मा	०	०	०	०	०	०	०	०	०
38	Holysee	संस्थागत	०	०	०	०	०	०	०	०	०
		व्यक्तिगत	०	०	०	०	०	०	०	०	०
		जम्मा	०	०	०	०	०	०	०	०	०
39	Hongkong	संस्थागत	११३	१२	१२५	११	१	१२	१२४	१३	१३७
		व्यक्तिगत	०	०	०	०	०	०	०	०	०
		जम्मा	११३	१२	१२५	११	१	१२	१२४	१३	१३७
40	Hungary	संस्थागत	०	०	०	०	०	०	०	०	०
		व्यक्तिगत	५	२	७	०	०	०	५	२	७
		जम्मा	५	२	७	०	०	०	५	२	७
41	Iceland	संस्थागत	०	०	०	०	०	०	०	०	०
		व्यक्तिगत	३	२	५	१	०	१	४	२	६
		जम्मा	३	२	५	१	०	१	४	२	६
42	Indonesia	संस्थागत	०	०	०	०	०	०	०	०	०
		व्यक्तिगत	०	०	०	०	०	०	०	०	०
		जम्मा	०	०	०	०	०	०	०	०	०
43	Iran	संस्थागत	०	०	०	०	०	०	०	०	०
		व्यक्तिगत	०	०	०	०	०	०	०	०	०
		जम्मा	०	०	०	०	०	०	०	०	०
44	Iraq	संस्थागत	०	०	०	०	०	०	०	०	०
		व्यक्तिगत	०	०	०	०	०	०	०	०	०
		जम्मा	०	०	०	०	०	०	०	०	०
45	Ireland	संस्थागत	०	०	०	०	०	०	०	०	०
		व्यक्तिगत	२	०	२	०	०	०	२	०	२
		जम्मा	२	०	२	०	०	०	२	०	२
46	Israel	संस्थागत	०	०	०	०	०	०	०	०	०
		व्यक्तिगत	२	०	२	०	०	०	२	०	२
		जम्मा	२	०	२	०	०	०	२	०	२
47	Italy	संस्थागत	०	०	०	०	०	०	०	०	०
		व्यक्तिगत	३०	७	३७	३	०	३	३३	७	४०
		जम्मा	३०	७	३७	३	०	३	३३	७	४०
48	Japan	संस्थागत	५८	९६	१५४	८	४	१२	६६	१००	१६६
		व्यक्तिगत	६८८	१५	७०३	७८	१	७९	७६६	१६	७८२
		जम्मा	७४६	१११	८५७	८६	५	९१	८३२	११६	९४८
49	Jordan	संस्थागत	१५४	२९७	४५१	१९	४०	५९	१७३	३३७	५१०
		व्यक्तिगत	१८	२	२०	०	०	०	१८	२	२०
		जम्मा	१७२	२९९	४७१	१९	४०	५९	१९१	३३९	५३०
50	Kazakhstan	संस्थागत	०	०	०	०	०	०	०	०	०
		व्यक्तिगत	०	०	०	०	०	०	०	०	०
		जम्मा	०	०	०	०	०	०	०	०	०
		संस्थागत	०	०	०	०	०	०	०	०	०

क्र. सं.	कामदार गएको मुलुक	श्रम स्वीकृतिको किसिम	आ.व.०६९/७० को जेष्ठ मसान्तसम्मको जम्मा			०७० असार महिनाको जम्मा			आ.व.०६९/७० को असार मसान्तसम्मको जम्मा		
			पुरुष	महिला	जम्मा	पुरुष	महिला	जम्मा	पुरुष	महिला	जम्मा
51	Kenya	व्यक्तिगत	२	०	२	०	०	०	२	०	२
		जम्मा	२	०	२	०	०	०	२	०	२
52	Kosovo	संस्थागत	०	०	०	०	०	०	०	०	०
		व्यक्तिगत	०	०	०	०	०	०	०	०	०
		जम्मा	०	०	०	०	०	०	०	०	०
53	Kuwait	संस्थागत	६९०६	१७९	७०८५	७९८	२७	८२५	७७०४	२०६	७९१०
		व्यक्तिगत	६५५	५०५६	५७११	६०	७२०	७८०	७१५	५७७६	६४९१
		जम्मा	७५६१	५२३५	१२७९६	८५८	७४७	१६०५	८४१९	५९८२	१४४०१
54	Laos PDR	संस्थागत	०	०	०	५०	०	५०	५०	०	५०
		व्यक्तिगत	१	०	१	०	०	०	१	०	१
		जम्मा	१	०	१	५०	०	५०	५१	०	५१
55	Latvia	संस्थागत	०	०	०	०	०	०	०	०	०
		व्यक्तिगत	०	०	०	०	०	०	०	०	०
		जम्मा	०	०	०	०	०	०	०	०	०
56	Lebanon	संस्थागत	३१	१५१	१८२	०	८	८	३१	१५९	१९०
		व्यक्तिगत	०	१	१	०	०	०	०	१	१
		जम्मा	३१	१५२	१८३	०	८	८	३१	१६०	१९१
57	Libya	संस्थागत	०	०	०	०	०	०	०	०	०
		व्यक्तिगत	०	०	०	०	०	०	०	०	०
		जम्मा	०	०	०	०	०	०	०	०	०
58	Luxzburg	संस्थागत	०	०	०	०	०	०	०	०	०
		व्यक्तिगत	७	०	७	१	०	१	८	०	८
		जम्मा	७	०	७	१	०	१	८	०	८
59	Macau	संस्थागत	२६८	७	२७५	२७	०	२७	२९५	७	३०२
		व्यक्तिगत	१७	१	१८	४	०	४	२१	१	२२
		जम्मा	२८५	८	२९३	३१	०	३१	३१६	८	३२४
60	Malaysia	संस्थागत	१३३५७६	६५४०	१४०११६	१६०११	६२५	१६६३६	१४९५८७	७१६५	१५६७५२
		व्यक्तिगत	१८	०	१८	०	०	०	१८	०	१८
		जम्मा	१३३५९४	६५४०	१४०१३४	१६०११	६२५	१६६३६	१४९६०५	७१६५	१५६७७०
61	Maldives	संस्थागत	०	२५	२५	०	०	०	०	२५	२५
		व्यक्तिगत	१२३	२२	१४५	१५	११	२६	१३८	३३	१७१
		जम्मा	१२३	४७	१७०	१५	११	२६	१३८	५८	१९६
62	Malta	संस्थागत	०	०	०	०	०	०	०	०	०
		व्यक्तिगत	०	०	०	०	०	०	०	०	०
		जम्मा	०	०	०	०	०	०	०	०	०
63	Mecedonia	संस्थागत	०	०	०	०	०	०	०	०	०
		व्यक्तिगत	०	०	०	०	०	०	०	०	०
		जम्मा	०	०	०	०	०	०	०	०	०
64	Mexico	संस्थागत	०	०	०	०	०	०	०	०	०
		व्यक्तिगत	०	०	०	०	०	०	०	०	०
		जम्मा	०	०	०	०	०	०	०	०	०
65	Moldova	संस्थागत	०	०	०	०	०	०	०	०	०
		व्यक्तिगत	०	०	०	०	०	०	०	०	०
		जम्मा	०	०	०	०	०	०	०	०	०
66	Mongolia	संस्थागत	०	०	०	०	०	०	०	०	०
		व्यक्तिगत	१	०	१	१	०	१	२	०	२
		जम्मा	१	०	१	१	०	१	२	०	२
67	Moritius	संस्थागत	१३३	०	१३३	०	०	०	१३३	०	१३३
		व्यक्तिगत	६	०	६	२	०	२	८	०	८
		जम्मा	१३९	०	१३९	२	०	२	१४१	०	१४१
68	Morocco	संस्थागत	०	०	०	०	०	०	०	०	०
		व्यक्तिगत	१	०	१	०	०	०	१	०	१
		जम्मा	१	०	१	०	०	०	१	०	१
69	Mozambique	संस्थागत	०	०	०	०	०	०	०	०	०
		व्यक्तिगत	१	०	१	०	०	०	१	०	१
		जम्मा	१	०	१	०	०	०	१	०	१

क्र. सं.	कामदार गएको मुलुक	श्रम स्वीकृतिको किसिम	आ.व.०६९/७० को जेष्ठ मसान्तसम्मको जम्मा			०७० असार महिनाको जम्मा			आ.व.०६९/७० को असार मसान्तसम्मको जम्मा		
			पुरुष	महिला	जम्मा	पुरुष	महिला	जम्मा	पुरुष	महिला	जम्मा
70	Myanmar	संस्थागत	०	०	०	०	०	०	०	०	०
		व्यक्तिगत	०	०	०	०	०	०	०	०	०
		जम्मा	०	०	०	०	०	०	०	०	०
71	Netherland	संस्थागत	०	०	०	०	०	०	०	०	०
		व्यक्तिगत	२	२	४	०	०	०	२	२	४
		जम्मा	२	२	४	०	०	०	२	२	४
72	New Zealand	संस्थागत	०	०	०	०	०	०	०	०	०
		व्यक्तिगत	१३	८	२१	४	१	५	१७	९	२६
		जम्मा	१३	८	२१	४	१	५	१७	९	२६
73	Nicaragua	संस्थागत	०	०	०	०	०	०	०	०	०
		व्यक्तिगत	०	०	०	०	०	०	०	०	०
		जम्मा	०	०	०	०	०	०	०	०	०
74	Nigeria	संस्थागत	०	०	०	०	०	०	०	०	०
		व्यक्तिगत	२	०	२	२	०	२	४	०	४
		जम्मा	२	०	२	२	०	२	४	०	४
75	Norway	संस्थागत	०	०	०	०	०	०	०	०	०
		व्यक्तिगत	१७	०	१७	१	०	१	१८	०	१८
		जम्मा	१७	०	१७	१	०	१	१८	०	१८
76	Oman	संस्थागत	१९३१	३६७	२२९८	८३	०	८३	२०१४	३६७	२३८१
		व्यक्तिगत	३७६	२३७	६१३	७७	४३	१२०	४५३	२८०	७३३
		जम्मा	२३०७	६०४	२९११	१६०	४३	२०३	२४६७	६४७	३११४
77	Pakistan	संस्थागत	०	०	०	०	०	०	०	०	०
		व्यक्तिगत	३	२	५	०	०	०	३	२	५
		जम्मा	३	२	५	०	०	०	३	२	५
78	Panama	संस्थागत	०	०	०	०	०	०	०	०	०
		व्यक्तिगत	०	०	०	०	०	०	०	०	०
		जम्मा	०	०	०	०	०	०	०	०	०
79	Peru	संस्थागत	०	०	०	०	०	०	०	०	०
		व्यक्तिगत	०	०	०	०	०	०	०	०	०
		जम्मा	०	०	०	०	०	०	०	०	०
80	Poland	संस्थागत	०	०	०	०	०	०	०	०	०
		व्यक्तिगत	९	०	९	१	०	१	१०	०	१०
		जम्मा	९	०	९	१	०	१	१०	०	१०
81	Portugal	संस्थागत	३५	०	३५	०	०	०	३५	०	३५
		व्यक्तिगत	५	१	६	०	०	०	५	१	६
		जम्मा	४०	१	४१	०	०	०	४०	१	४१
82	Qatar	संस्थागत	७३९८१	६२३	७४६०४	१०७९१	५९	१०८५०	८४७७२	६८२	८५४५४
		व्यक्तिगत	५००८	२०१	५२०९	२६२	१०	२७२	५२७०	२११	५४८१
		जम्मा	७८९८९	८२४	७९८१३	११०५३	६९	१११२२	९००४२	८९३	९०९३५
83	Republic of Korea	संस्थागत	०	०	०	०	०	०	०	०	०
		व्यक्तिगत	६४	१	६५	३	०	३	६७	१	६८
		जम्मा	६४	१	६५	३	०	३	६७	१	६८
84	Republic of Slovak	संस्थागत	०	०	०	०	०	०	०	०	०
		व्यक्तिगत	०	०	०	०	०	०	०	०	०
		जम्मा	०	०	०	०	०	०	०	०	०
85	Rumenia	संस्थागत	१७	१८	३५	०	०	०	१७	१८	३५
		व्यक्तिगत	०	०	०	०	०	०	०	०	०
		जम्मा	१७	१८	३५	०	०	०	१७	१८	३५

क्र. सं.	कामदार गएको मुलुक	श्रम स्वीकृतिको किसिम	आ.व.०६९/७० को जेष्ठ मसान्तसम्मको जम्मा			०७० असार महिनाको जम्मा			आ.व.०६९/७० को असार मसान्तसम्मको जम्मा		
			पुरुष	महिला	जम्मा	पुरुष	महिला	जम्मा	पुरुष	महिला	जम्मा
86	Russia	संस्थागत	६	०	६	०	०	०	६	०	६
		व्यक्तिगत	९२	२	९४	२	०	२	९४	२	९६
		जम्मा	९८	२	१००	२	०	२	१००	२	१०२
87	Saipan	संस्थागत	०	०	०	०	०	०	०	०	०
		व्यक्तिगत	२	०	२	०	०	०	२	०	२
		जम्मा	२	०	२	०	०	०	२	०	२
88	Saudi Arabia	संस्थागत	७७०८२	२७१	७७३५३	६७७०	९४	६८६४	६५८५२	३६५	६६२१७
		व्यक्तिगत	५७	२	५९	०	०	५७	५७	२	५९
		जम्मा	७७१३९	२७३	७७४१२	६७७०	९४	६८६४	६५९०९	३६७	६६२७६
89	Singapore	संस्थागत	०	०	०	०	०	०	०	०	०
		व्यक्तिगत	१२	०	१२	३	०	३	१५	०	१५
		जम्मा	१२	०	१२	३	०	३	१५	०	१५
90	Slovenia	संस्थागत	०	०	०	०	०	०	०	०	०
		व्यक्तिगत	०	०	०	०	०	०	०	०	०
		जम्मा	०	०	०	०	०	०	०	०	०
91	South Africa	संस्थागत	०	०	०	०	०	०	०	०	०
		व्यक्तिगत	११	०	११	०	०	०	११	०	११
		जम्मा	११	०	११	०	०	०	११	०	११
92	Spain	संस्थागत	०	०	०	०	०	०	०	०	०
		व्यक्तिगत	०	०	०	१	०	१	१	०	१
		जम्मा	०	०	०	१	०	१	१	०	१
93	Sri Lanka	संस्थागत	०	०	०	०	०	०	०	०	०
		व्यक्तिगत	६	०	६	१०	०	१०	१६	०	१६
		जम्मा	६	०	६	१०	०	१०	१६	०	१६
94	Sweden	संस्थागत	०	०	०	०	०	०	०	०	०
		व्यक्तिगत	३	८	११	०	०	०	३	८	११
		जम्मा	३	८	११	०	०	०	३	८	११
95	Switzerland	संस्थागत	०	०	०	०	०	०	०	०	०
		व्यक्तिगत	०	१	१	०	०	०	०	१	१
		जम्मा	०	१	१	०	०	०	०	१	१
96	Sychelese	संस्थागत	४०	०	४०	०	०	०	४०	०	४०
		व्यक्तिगत	८४	६	९०	१०	०	१०	९४	६	१००
		जम्मा	१२४	६	१३०	१०	०	१०	१३४	६	१४०
97	Tanzania	संस्थागत	०	०	०	०	०	०	०	०	०
		व्यक्तिगत	२	०	२	०	०	०	२	०	२
		जम्मा	२	०	२	०	०	०	२	०	२
98	Thailand	संस्थागत	०	०	०	०	०	०	०	०	०
		व्यक्तिगत	९	१	१०	३	०	३	१२	१	१३
		जम्मा	९	१	१०	३	०	३	१२	१	१३
99	The Philippines	संस्थागत	०	०	०	०	०	०	०	०	०
		व्यक्तिगत	०	०	०	०	०	०	०	०	०
		जम्मा	०	०	०	०	०	०	०	०	०
100	Tunetia	संस्थागत	०	०	०	०	०	०	०	०	०
		व्यक्तिगत	०	०	०	०	०	०	०	०	०
		जम्मा	०	०	०	०	०	०	०	०	०
101	Turkey	संस्थागत	२	५४	५६	०	१	१	२	५५	५७
		व्यक्तिगत	१	३	४	०	०	०	१	३	४
		जम्मा	३	५७	६०	०	१	१	३	५८	६१
102	Uganda	संस्थागत	०	०	०	०	०	०	०	०	०
		व्यक्तिगत	०	०	०	०	०	०	०	०	०
		जम्मा	०	०	०	०	०	०	०	०	०

क्र. सं.	कामदार गएको मुलुक	श्रम स्वीकृतिको किसिम	आ.व.०६९/७० को जेष्ठ मसान्तसम्मको जम्मा			०७० असार महिनाको जम्मा			आ.व.०६९/७० को असार मसान्तसम्मको जम्मा		
			पुरुष	महिला	जम्मा	पुरुष	महिला	जम्मा	पुरुष	महिला	जम्मा
103	Ukrain	संस्थागत	०	०	०	०	०	०	०	०	०
		व्यक्तिगत	१	०	१	०	०	०	१	०	१
		जम्मा	१	०	१	०	०	०	१	०	१
104	United Arab Emirates	संस्थागत	४०३३९	६९०५	४७२४४	३७५२	२९६	४०४८	४४०९१	७२०१	५१२९२
		व्यक्तिगत	४९५	४४६	९४१	२२	४०	६२	५१७	४८६	१००३
		जम्मा	४०८३४	७३५१	४८१८५	३७७४	३३६	४११०	४४६०८	७६८७	५२२९५
105	United States of America	संस्थागत	०	०	०	०	०	०	०	०	०
		व्यक्तिगत	६२	२१	८३	०	०	०	६२	२१	८३
		जम्मा	६२	२१	८३	०	०	०	६२	२१	८३
106	Venezuala	संस्थागत	०	०	०	०	०	०	०	०	०
		व्यक्तिगत	०	०	०	०	०	०	०	०	०
		जम्मा	०	०	०	०	०	०	०	०	०
107	Vietnam	संस्थागत	०	०	०	०	०	०	०	०	०
		व्यक्तिगत	०	०	०	०	०	०	०	०	०
		जम्मा	०	०	०	०	०	०	०	०	०
108	Zambia	संस्थागत	०	०	०	०	०	०	०	०	०
		व्यक्तिगत	०	०	०	०	०	०	०	०	०
		जम्मा	०	०	०	०	०	०	०	०	०
109	Republic of Korea From EPS	संस्थागत	३०९८	१८९	३२८७	९४४	०	९४४	४०४२	१८९	४२३१
		जम्मा	३०९८	१८९	३२८७	९४४	०	९४४	४०४२	१८९	४२३१
110	Republic of Congo	संस्थागत	२१	०	२१	२५	०	२५	४६	०	४६
		जम्मा	२१	०	२१	२५	०	२५	४६	०	४६
111	Angola	व्यक्तिगत	०	०	०	०	०	०	०	०	०
112	Cayman Island	व्यक्तिगत	११	१	१२	२	०	२	१३	१	१४
113	Burundi	व्यक्तिगत	०	०	०	०	०	०	०	०	०
114	Uzbekisthan	व्यक्तिगत	०	०	०	१	०	१	१	०	१
115	Papua Newgunea	व्यक्तिगत	२६	३	२९	०	०	०	२६	३	२९
116	Yeman	व्यक्तिगत	६	०	६	०	०	०	६	०	६
117	Sudan	व्यक्तिगत	३	०	३	०	०	०	३	०	३
118	Guatemala	व्यक्तिगत	०	०	०	०	०	०	०	०	०
119	Barmuda	व्यक्तिगत	३	१	४	०	०	०	३	१	४
120	Malawi	व्यक्तिगत	१	१	२	०	०	०	१	१	२
121	West Indies	व्यक्तिगत	३	१	४	०	०	०	३	१	४
122	Congo	व्यक्तिगत	५	०	५	१	०	१	६	०	६
123	Republic of Ivory Coast	व्यक्तिगत	१	०	१	०	०	०	१	०	१
124	Ghana	व्यक्तिगत	१	०	१	०	०	०	१	०	१
125	Kango	व्यक्तिगत	१	४	५	०	०	०	१	४	५
126	Burma	व्यक्तिगत	१	०	१	०	०	०	१	०	१
127	Jamaica	व्यक्तिगत	३	१	४	०	०	०	३	१	४
128	Senegal	व्यक्तिगत	२	०	२	०	०	०	२	०	२
129	Guinea	व्यक्तिगत	१	०	१	०	०	०	१	०	१
130	Palau	व्यक्तिगत	५	०	५	०	०	०	५	०	५
131	Djbouti	व्यक्तिगत	३	१	४	०	०	०	३	१	४
132	Mali	व्यक्तिगत	१	०	१	०	०	०	१	०	१

क्र. सं.	कामदार गएको मुलुक	श्रम स्वीकृतिको किसिम	आ.व.०६९/७० को जेष्ठ मसान्तसम्मको जम्मा			०७० असार महिनाको जम्मा			आ.व.०६९/७० को असार मसान्तसम्मको जम्मा		
			पुरुष	महिला	जम्मा	पुरुष	महिला	जम्मा	पुरुष	महिला	जम्मा

आ.व. २०६९/०७० को असार महिनामा वैधानिकरण* गरी श्रम स्वीकृति लिएको विवरण

S.No.	Country	Male	Female	Total
1	Afghanistan	13	0	13
2	AFRICA	3	0	3
3	Armenia	1	0	1
4	Australia	1	1	2
5	Bahrain	117	5	122
6	Brunei Darussalam	6	0	6
7	Cambodia	1	0	1
8	Canada	4	0	4
9	Cayman	1	0	1
10	China	1	0	1
11	Croatia	2	0	2
12	Cyprus	1	0	1
13	Czech Republic	1	0	1
14	Egypt	3	1	4
15	Finland	1	0	1
16	France	3	0	3
17	French Polynesia	1	0	1
18	Germany	1	1	2
19	GUINEA	1	0	1
20	Hong Kong	1	0	1
21	Ireland	1	0	1
22	Israel	13	19	32
23	Italy	1	0	1
24	Japan	59	0	59
25	Jordan	5	0	5
26	Kenya	1	0	1
27	Korea	81	2	83
28	Kuwait	164	317	481
29	Lebanon	16	18	34
30	Macau	21	0	21
31	Malaysia	265	3	268
32	Maldives	22	3	25
33	Mauritania	2	0	2
34	Mauritius	1	0	1
35	New Zealand	4	2	6
36	Nigeria	2	0	2
37	Norway	1	0	1
38	Oman	91	40	131
39	Papuwa NewGini	1	0	1
40	Poland	5	0	5
41	Qatar	2487	6	2493
42	Russia	2	0	2
43	Saudi Arabia	1263	14	1277
44	Seychelles	4	0	4
45	Singapore	1	0	1
46	Spain	5	0	5
47	Sri Lanka	1	0	1
48	Tanzaniya	3	0	3
49	Thailand	5	1	6
50	UAE	785	54	839
51	United Kingdom	12	2	14

क्र. सं.	कामदार गएको मुलुक	श्रम स्वीकृतिको किसिम	आ.व.०६९/७० को जेष्ठ मसान्तसम्मको जम्मा			०७० असार महिनाको जम्मा			आ.व.०६९/७० को असार मसान्तसम्मको जम्मा		
			पुरुष	महिला	जम्मा	पुरुष	महिला	जम्मा	पुरुष	महिला	जम्मा
52	USA	19	6	25							
53	Vietnam	2	0	2							
	Total	5508	495	6003							

आ.व. २०६९/०७० को असार महिनासम्ममा वैद्यानिकरण* गरी श्रम स्वीकृति लिएको विवरण

सि.नं.	महिना	पुरुष	महिला	जम्मा
१	२०६९ आश्विन	१,९६५	१६६	२,१३१
२	२०६९ कार्तिक	१,८८२	२२१	२,१०३
३	२०६९ मंसिर	४,२०९	३२६	४,५३५
४	२०६९ पौष	४,०९९	१५२	४,२५१
५	२०६९ माघ	३,५३७	१८३	३,७२०
६	२०६९ फागुन	३,०५९	३१६	३,३७५
७	२०६९ चैत्र	३,२९३	४०९	३,७०२
८	२०७० बैशाख	२,९००	४२१	३,३२१
९	२०७० जेष्ठ	४,१०९	४७५	४,५८४
१०	२०७० असार	५,५०८	४९५	६,००३
	कुल जम्मा	३४,५६१	३,१६४	३७,७२५

*पहिले श्रम स्वीकृति नलिई वैदेशिक रोजगारमा गई विदामा आई पुनः जाने कामदारहरुको अभिलेखिकरण ।

आ.व. २०६९/०७० को मासिक श्रम स्वीकृतिको विवरण

सि.नं.	महिना	संस्थागत			ब्यक्तिगत			कुल जम्मा		
		पुरुष	महिला	जम्मा	पुरुष	महिला	जम्मा	पुरुष	महिला	जम्मा
१	२०६९ श्रावण	२९,२४५	१,१६०	३०,४०५	२,१२२	१५८	२,२८०	३१,३६७	१,३१८	३२,६८५
२	२०६९ भाद्र	२५,७३०	१,३६८	२७,०९८	९०५	८४	९८९	२६,६३५	१,४५२	२८,०८७
३	२०६९ आश्विन	३२,९८९	१,८३८	३४,८२७	६७४	३७३	१,०४७	३५,६२८	२,३७७	३८,००५
					१,९६५	१६६	२,१३१			
४	२०६९ कार्तिक	२१,४३१	१,४१३	२२,८४४	३४४	३२६	६७०	२३,६५७	१,९६०	२५,६१७
					१,८८२	२२१	२,१०३			
५	२०६९ मंसिर	२७,९३५	१,३५८	२९,२९३	५७९	५४०	१,११९	३२,७२३	२,२२४	३४,९४७
					४,२०९	३२६	४,५३५			
६	२०६९ पौष	३३,८८१	१,४५६	३५,३३७	५९०	६८६	१,२७६	३६,५७०	२,२९४	३८,८६४
					४,०९९	१५२	४,२५१			
७	२०६९ माघ	३०,६४२	१,४६१	३२,१०३	८२४	८३४	१,६५८	३५,००३	२,४७८	३७,४८१
					३,५३७	१८३	३,७२०			
८	२०६९ फागुन	३२,५७५	१,४१२	३३,९८७	८५७	८८२	१,७३९	३६,४९१	२,६१०	३९,१०१
					३,०५९	३१६	३,३७५			
९	२०६९ चैत्र	३४,६२८	१,७४४	३६,३७२	६८६	८८०	१,५६६	३८,६०७	३,०३३	४१,६४०
					३,२९३	४०९	३,७०२			
१०	२०७० बैशाख	३३,२८२	१,३१८	३४,६००	६३१	७२८	१,३५९	३६,८१३	२,४६७	३९,२८०
					२,९००	४२१	३,३२१			
११	२०७० जेष्ठ	३७,६६४	१,५४२	३९,२०६	७०१	८९२	१,५९३	४२,४७४	२,९०९	४५,३८३
					४,१०९	४७५	४,५८४			
१२	२०७० असार	४१,६२५	१,२२७	४२,८५२	७२९	८६९	१,५९८	४७,८६२	२,५९१	५०,४५३
					५,५०८	४९५	६,००३			
	कुल जम्मा	३८१,६२७	१७,२९७	३९८,९२४	४४,२०३	१०,४१६	५४,६१९	४२५,८३०	२७,७१३	४५३,५४३

क्र. सं.	कामदार गएको मुलुक	श्रम स्वीकृतिको किसिम	आ.व.०६९/७० को जेष्ठ मसान्तसम्मको जम्मा			०७० असार महिनाको जम्मा			आ.व.०६९/७० को असार मसान्तसम्मको जम्मा		
			पुरुष	महिला	जम्मा	पुरुष	महिला	जम्मा	पुरुष	महिला	जम्मा

गत आ.व. २०६८/०६९ सँगको मासिक तुलनात्मक तथ्याङ्क				
आ.व. \ महिना	आ.व. २०६८/०६९	२०६९/०७०	फरक	प्रतिशत परिवर्तन
श्रावण	४५१६५	३२६८५	-१२४८०	-२७.६३
भाद्र	३७८०८	२८०८७	-९७२१	-२५.७१
आश्विन	२६५८१	३८००५	११४२४	४२.९८
कार्तिक	४७,१७६	२५,६१७	-२१,५५९	-४५.७०
मंसिर	१८७७८	३४९४७	१६१६९	८६.११
पौष	२१७५६	४०८६४	१९१०८	८७.८३
माघ	२६,६१६	३७४८१	१०८६५	४०।८२
फागुन	२६,१७२	३९,१०१	१२९२९	४९।४०
चैत्र	३३,८५९	४१,६४०	७७८१	२२।९८
बैशाख	२९,१२३	३९२८०	१०१५७	३४।८८
जेष्ठ	३७,०५०	४५,३८३	८३३३	२२।४९
असार	३४,५८१	५०,४५३	१५,८७२	४५।९०
जम्मा	३८४६६५	४५३५४३	६८८७८	१७।९१

नेपाल सरकार
श्रम तथा रोजगार मन्त्रालय
वैदेशिक रोजगार विभाग
काठमाण्डौ

०७० असार महिनामा अभिमुखिकरण तालिम प्रदान गर्ने संस्थाहरुको विवरण

क्र.सं.	अभिमुखिकरण संस्थाको नाम	आ.ब.०६९/७० को जेष्ठ मसान्तसम्मको जम्मा	०७० असार	आ.ब.०६९/७० को असार मसान्तसम्मको जम्मा
1	ACCESS CARREER SOLUTION PVT.LTD.	965	376	1341
2	ADVANCE ORIENTATION TRAINING CENTER PVT.LTD.	2889	3107	5996
3	AKBAR TRAINING CENTER P. LTD	311	116	427
4	ALLIANCE ORIENTATION PVT.LTD.	5182	517	5699
5	ALLIANCE TECHNICAL CONSULT PVT.LTD.	7524	489	8013
6	AMARABATI ORIENTATION TRAINING CENTER PVT. LTD	1557	246	1803
7	AROUND THE WORD TRAINING CENTER PVT.LTDL	4109	401	4510
8	ASIAN ORIENTATION TRAINING PVT.LTD.	7662	575	8237
9	AVENUES TRAINING RESEARCH & EDUCATIONAL CONSULTANCY PVT LTD	7605	689	8294
10	AXIS CONSULTANCY PVT.LTD	1621	285	1906
11	BAGA BHAIRAB TRAINING INSTITUTE PVT.LTD	3409	100	3509
12	BIGKIRAN ASSOCIATES PVT LTD	5896	763	6659
13	BINDABASINI INTERNATIONAL INSTITUTE PVT.LTD	6270	257	6527
14	BLUE SKY TRAINING RESEARCHES & EDUCATIONAL	6951	617	7568
15	CHETANA ORIENTATION PVT.LTD.	4999	257	5256
16	COSMOGRAPHY TRAINING & RESEARCH CENTER PVT. LTD.	32	0	32
17	DHANAD TALIM KENDRA PVT.LDT.	1808	297	2105
18	DOBHAN TECHNICAL TRINING CENTER	4844	61	4905
19	ELITE EMPLOYMENT TRAINING CENTER PVT.LTD.	5587	1023	6610
20	EMPLOYMENT TRAINING CENTER	613	22	635
21	EVEREST TRAINING & CONSULTANCY PVT.LTD.	3844	628	4472
22	FAR WEST MULTI SKILLS PVT.LTD.	2096	99	2195
23	GLOBAL CAREERS PVT.LTD.	8289	637	8926
24	GOLDEN MANAGEMENT SERVICES PVT.LTD.	3723	158	3881
25	H.R. MATTERS EDUCATION PVT.LTD.	2191	619	2810
26	HAMRO SHIKSHA TALIM TATHA PARMARSHA PVT.LTD.	2494	184	2678
27	INSTITUTE FOR UNIVERSAL EDUCATION TRAINING CENTER PVT.LTD.	7076	742	7818
28	INTERNATIONAL TRAINING CENTER PVT.LTD.	1292	120	1412
29	JOB ORIENTED TRAINING INSTITUTE PVT LTD	7709	430	8139
30	JUCHHE MULTIPURPOSE TRAINING CENTER PVT.LTD.	3461	372	3833
31	LEE TRADE SCHOOL PVT.LTD.	4578	280	4858
32	LUMBINI MULTIPLE PRASHIKSHAN KENDRA P.LTD.	2480	194	2674
33	MALIKA INSTITUTE OF TRAINING & DEVLOPMENT PVT. LTD.	2996	216	3212
34	MERAPEAK MULTIPLE PVT.LTD.	8868	783	9651
35	NATIONAL FOREIGN TRAINING &PARAMERS DEPARTMENT PVT .LTD.	10274	640	10914
36	NEPAL FOREIGN EMPLOYMENT MANAGEMENT INSTITUTE PVT.LTD.	2745	249	2994
37	OCEAN TECHNICAL INSTITUTE PVT.LTD.	5615	460	6075
38	ORIENT TECHNICAL INSTITUTE & CONSULTANCY PVT.LTD.	804	74	878
39	PAURAKHI SRIJANSHIL PVT.LTD.	1151	402	1553
40	R.K. ORIENTATION & TRAINING CENTER PVT. LTD.	2107	140	2247
41	R.M.INTERNATIONAL TRAINING CENTER PVT LTD	8698	681	9379
42	RAJ FOREIGN EMPLOYEMNT PVT.LTD.	3822	240	4062
43	RAJNISH TRAINING CONSULTANCY PVT.LTD.	7742	832	8574
44	S&S TRAINING INSTITUTE PVT.LTD.	3286	325	3611
45	S.V.CONSULTANCY PVT.LTD.	1212	17	1229
46	SAMIK ORIENTATION & TRAINING CENTER PVT.LTD.	5228	206	5434
47	SAMIKSHYA ORIENTATION CENTER PVT.LTD	4962	248	5210
48	SAMYOG TRAINING INSTITUTE PVT.LTD	11127	1043	12170

नेपाल सरकार
श्रम तथा रोजगार मन्त्रालय
वैदेशिक रोजगार विभाग
काठमाण्डौ

०७० असार महिनामा अभिमुखिकरण तालिम प्रदान गर्ने संस्थाहरुको विवरण

क्र.सं.	अभिमुखिकरण संस्थाको नाम	आ.ब.०६९/७० को जेष्ठ मसान्तसम्मको जम्मा	०७० असार	आ.ब.०६९/७० को असार मसान्तसम्मको जम्मा
49	SANGAM MANAGEMENT SERVICE PVT.LTD.	5336	405	5741
50	SHINING MOON TRAINING CENTER PVT.LTD.	3462	262	3724
51	SIGNOR INTERNATIONAL TRAINING INSTITUTE P.LTD.	10042	801	10843
52	SKY BLUE WAY TECHNICAL INSTITUTE PVT.LTD.	3533	453	3986
53	SOLID ORIENTATIONAL PVT.LTD.	2170	790	2960
54	SUKARMA INTERNATIONAL TRAINING INSTITUTE PVT.LTD.	2485	510	2995
55	SUNGABHA ORIENTATION TRAINING CENTER.PVT.LTD.	12769	1011	13780
56	T.S.TRANING CENTER PVT.LTD.	4427	319	4746
57	TASK TRANING ASSOCIATES PVT.LTD.	8989	765	9754
58	TOWE INFO TEN JOB ORIENTATION PVL.LTD.	9289	672	9961
59	TRIPPLE S ORIENTATION & LANGUAGE TRAINING CENTRE PVT. LTD.	4233	488	4721
60	UNIQUE TECHNICAL TRAINING CENTER	10132	855	10987
61	UNITED INSTITUTE OF TRAINING & RESEARCH PVT.LTD.	4333	179	4512
62	UNIVERSAL TECHNICAL TRAINING&ORIENTATION CENTER PVT.LTD	2285	546	2831
63	VISION ORIENTATION SERVICES PVT.LTD.	7753	789	8542
64	WELCOME ORIENTATION CENTER PVT.LTD.	4213	415	4628
65	WORK FORCE ORIENTATION GROUP PVT.LTD.	665	58	723
66	WORLD WIDE TRAINING PVT.LTD.	1440	193	1633
67	Karmashil Orientation Pvt. Ltd	737	211	948
68	SHARAN ORIENTATION PVT.LTD.	511	253	764
69	GORKHA EDUCATION PVT.LTD.	846	290	1136
70	AGNI ORIENTATION PVT.LTD.	859	558	1417
71	NICD ORIENTATION PVT.LTD.	549	519	1068
72	ASLESHA INSTITUTE ORIENTATION PVT.LTD.	710	289	999
73	MAHAKALI ORIENTATION PVT.LTD.	973	351	1324
74	RR ORIENTATION PVT.LTD.	598	304	902
75	Ellmira orientation PVT.LTD.	427	79	506
76	I.G. multiple orientation PVT.LTD.	2283	1056	3339
77	Peoples orientation PVT.LTD.	38	21	59
78	Mountain Group Technical Orientation Training PVT.LTD.	516	308	824
79	NISAN MULTIPLE TRAINING PVT.LTD.	204	92	296
80	Care Associate PVT.LTD.	39	196	235
81	Cosmic Orientation PVT.LTD	247	358	605
82	Kentech Institute Pvt.LTD	357	524	881
83	Anushree Orientation Pvt.Ltd	0	281	281
84	J.B.R Orientation Pvt.Ltd	0	165	165
85	M.S. Orientation Pvt.ltd	0	482	482
86	Moon Drops Orientation Pvt.Ltd	0	0	0
TOTAL		317154	37065	354219

क्र.सं.	विवरण	आ.ब.०६९/७० को जेष्ठ मसान्तसम्मको जम्मा	०७० असार	आ.ब.०६९/७० को असार मसान्तसम्मको जम्मा
१	अनुगमन गरिएको संस्था	६०६	५०	६५६
२	स्पष्टिकरण सोधिएको संस्था	३४	०	३४
३	निलम्बन गरिएको	११	०	११
४	मेनपावर अनुगमन	०	५६	५६
५	मेनपावर स्पष्टिकरण	०	३	३

वैदेशिक रोजगार विभाग

तीनकुने, काठमाडौं

आ.ब. २०६९/०७० को असार महिनाको प्रगति विवरण

१ संस्थादत्ता तथा नविकरण शाखाको प्रगति विवरण

क्र. सं.	कार्य विवरण	शुरुदेखि आ.ब.०६८/६९को असारमसान्तसम्मको जम्मा	आ.ब.०६९/७० को जेष्ठ मसान्तसम्मको जम्मा	०७० असार महिनाको जम्मा	आ.ब.०६९/७० को असार मसान्तसम्मको जम्मा	शुरुदेखि आ.ब.०६८/६९को मंसिरमसान्तसम्मको खारेजीको विवरण	शुरुदेखि आ.ब.०६८/६९ को चैत्र मसान्तसम्म संचालनमा रहेको विवरण	कैफियत
१	वैदेशिक रोजगार ब्यवसाय संचालन गर्न इजाजतपत्र दर्ता संख्या	१०३२	०	०	०	२६४	७६८	
२	इजाजत पत्र नविकरण वहाल संख्या	७२३	४१	२१०	२५१	०	७६४	५ वटा संस्था नविकरण नभएको ।
३	अभिमुखिकरण संस्था दर्ता संख्या	६८	२५	१	२६	८	८६	
४	केयरिगिभरको रुपमा इजरायलमा पठाउन सूचिकृत संस्था नविकरण	१८२	२०८	०	२०८	३१	१५१	
५	सूचिकृत एजेन्टको संख्या	२१	३०५	१४	३१९	०	३१९	४ वटा खारेजी प्रक्रिया
६	शाखा कार्यालयको संख्या	४५	२	०	२	०	४७	
७	जिटको (JITCO) नविकरण भएको संख्या	□	१०२	०	१०२	०	१०२	
८	अभिमुखिकरण संस्था नविकरण		०	८८	८८	०		

२ उजुरी तथा अनुसन्धान शाखाको असार महिनाको प्रगति विवरण

क्र. सं.	कार्य विवरण	व्यक्तिगत उजुरी विवरण			संस्थागत उजुरी विवरण			कुल जम्मा (उजुरी र संस्थागत)	
		आ.ब.०६९/७० को जेष्ठ मसान्तसम्मको जम्मा	आ.ब.०६९/७० को असार महिनाको जम्मा	आ.ब.०६९/७० को असार मसान्तसम्मको जम्मा	आ.ब.०६९/७० को जेष्ठ मसान्तसम्मको जम्मा	आ.ब.०६९/७० को असार महिनाको जम्मा	आ.ब.०६९/७० को असार मसान्तसम्मको जम्मा		
१	उजुरी संख्या :	११३२	११३	१२४५	९४३	११७	१०६०	२३०५	
२	दावी रकम : रु.	७५१,९८७,८०७।००	८७,३९२,८००।००	८३९,३८०,६०७।००	३१५,२८०,५८५।००	१६,२७१,०२५।००	३३१,५५१,६१०।००	११७०९,३२२,१७०।००	
३	फरफारक रकम : रु.	६८,२१४,७४०।००	१३,९७६,३९०।००	८२,१९१,१३०।००	४१,६०५,५२९।००	७,७८३,५०८।००	४९,३८९,०३७।००	१३१,५८०,९६७।००	
४	जाहेरी फरफारक संख्या	१८३	१९	२०२	३१५	३५	३५०	५५२	
५	मुद्दा	अदालतमा दायर :	१४६	१८	१६४	१४	०	१४	१७८
		अदालतमा विगो दावी रकम रु.	३६७,१३१,९४९।००	२९,४१२,०००।००	३९६,५४३,९४९।००	४०,२१४,२५०।००	०।००	४०,२१४,२५०।००	४३६,७५८,१९९।००
		विभागबाट निर्णय	०।००	०	०	३९	०	३९	३९
		विभागबाट निर्णय भएको रकम	०	०।००	०।००	४,५००,०००।००	०।००	४,५००,०००।००	४,५००,०००

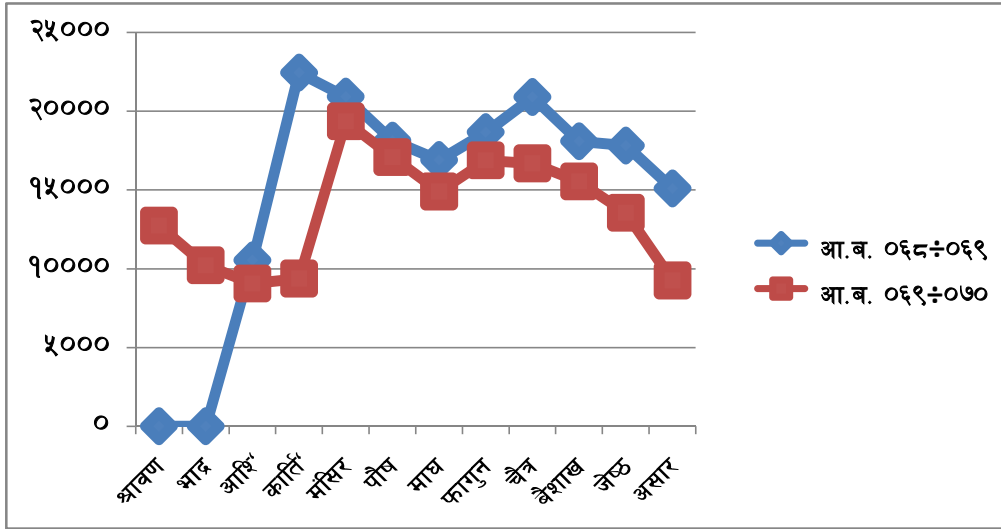
नेपाल सरकार
श्रम तथा रोजगार मन्त्रालय
बैदेशिक रोजगार विभाग
तीनकुने, काठमाडौं

आ.व २०६९/०७० को असार महिनाको विदामा पुन श्रम स्वीकृति लिई वैदेशिक रोजगारमा गएका कामदारको संख्यात्मक विवरण				
S. No.	Country	Men	Women	Total
1	Afghanistan	70	0	70
2	Angola	1	0	1
3	Bahrain	126	10	136
4	China	1	0	1
5	Congo	1	0	1
6	Cyprus	0	1	1
7	Finland	2	0	2
8	Hong Kong	1	0	1
9	Israel	6	10	16
10	Japan	13	0	13
11	Jordan	8	0	8
12	Kuwait	228	89	317
13	Lebanon	5	14	19
14	Macau	17	0	17
15	Malaysia	789	6	795
16	Maldives	13	2	15
17	New Zealand	1	0	1
18	Oman	97	9	106
19	Papuwa NewGini	1	0	1
20	Qatar	3549	12	3561
21	Saudi Arabia	2496	1	2497
22	Seychelles	3	1	4
23	UAE	1555	110	1665
24	Uganda	1	0	1
25	United Kingdom	1	0	1
26	USA	3	1	4
	Total	8988	266	9254

आ.ब. २०६९/०७० को असार मसान्तसम्मको पुनः श्रम स्वीकृतिको विवरण				
सि.नं.	महिना	पुरुष	महिला	जम्मा
१	२०६९ श्रावण	१२३०१	४३१	१२७३२
२	२०६९ भाद्र	९८४२	३६८	१०२१०
३	२०६९ आश्विन	८८२४	२३८	९०६२
४	२०६९ कार्तिक	८९२१	४५२	९३७३
५	२०६९ मंसिर	१८८६३	४९४	१९३५७
६	२०६९ पुष	१६८९३	१९४	१७०८७
७	२०६९ माघ	१३७९६	२३९	१४०३५
८	२०६९ फागुन	१५९२५	४१३	१६३३८
९	२०६९ चैत्र	१६०२६	३८८	१६४१४
१०	२०७० बैशाख	१५११७	४२१	१५५३८
११	२०७० जेष्ठ	१३२४७	३०७	१३५५४
१२	२०७० असार	८९८८	२६६	९२५४
कुल जम्मा		१५८७४३	४२११	१६२९५४

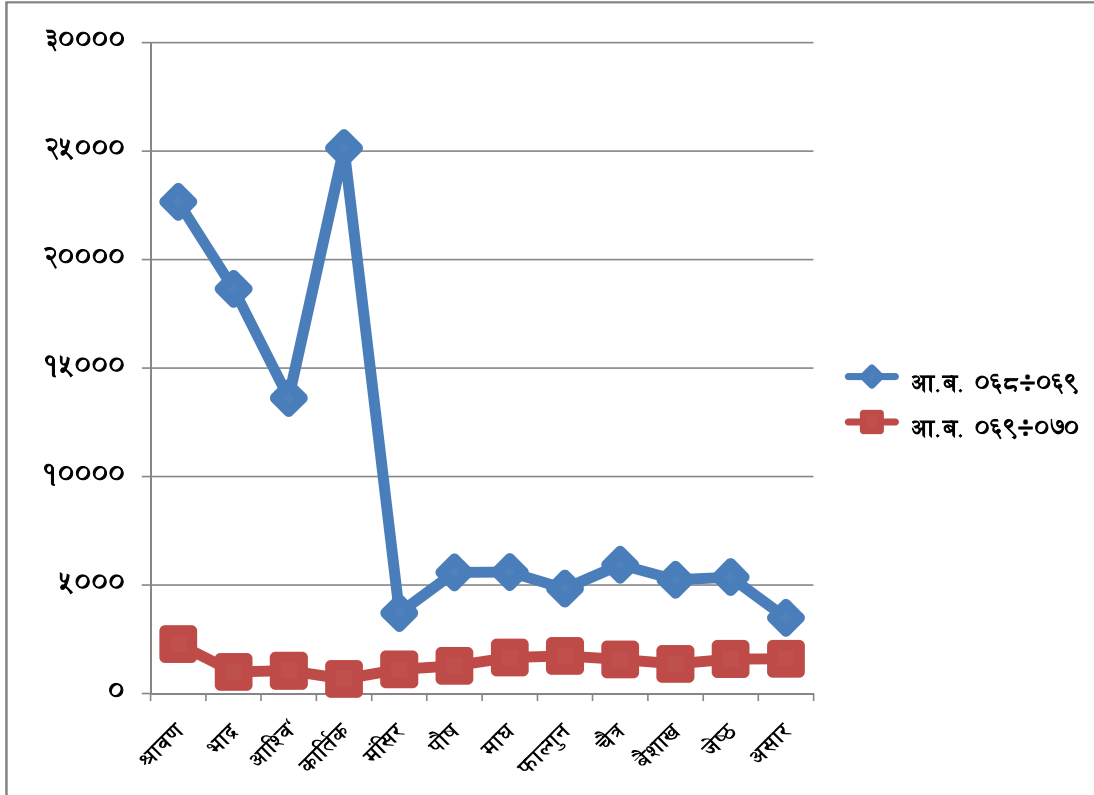
आ.ब. ०६८/०६९ सँग चालु आ.ब. को श्रम स्वीकृति नविकरणको तुलनात्मक विवरण

सि.नं.	महिना	आ.ब. ०६८/०६९	आ.ब. ०६९/०७०	फरक प्रतिशत
१	श्रावण	डाटा नछुट्टिएको।	१२७३२	
२	भाद्र	डाटा नछुट्टिएको।	१०२१०	
३	आश्विन	१०५३३	९०६२	-१३.९७
४	कार्तिक	२२४४६	९३७३	-५८.२४
५	मंसिर	२०९३०	१९३५६	-७.५२
६	पौष	१८१३१	१७०८७	-५.७६
७	माघ	१६९०२	१४९००	-११.८४
८	फागुन	१८६७३	१६८८०	-९.६०
९	चैत्र	२०८९८	१६६९१	-२०.१३
१०	बैशाख	१८०९१	१५५३८	-१४.११
११	जेष्ठ	१७८२१	१३५५४	-२३.९४
१२	असार	१५०९३	९२५४	-३८.६९
कुल जम्मा		१७९५१८	१६४६३७	-८.२९



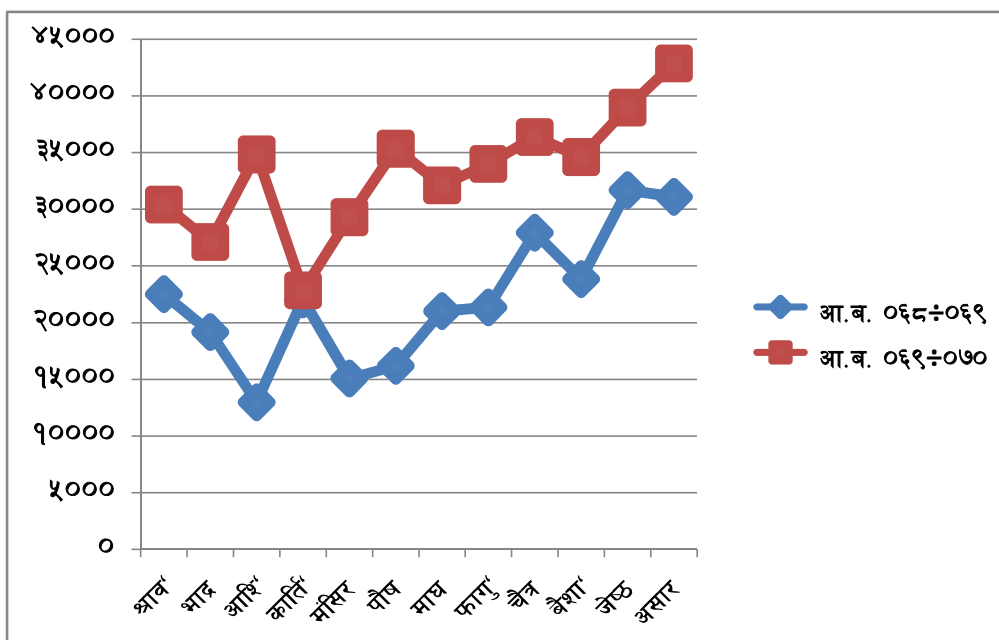
आ.ब. ०६८/०६९ सँग चालु आ.ब. को ब्यक्तिगत
श्रम स्वीकृतिको तुलनात्मक विवरण

सि.नं.	महिना	आ.ब. ०६८/०६९	आ.ब. ०६९/०७०	फरक प्रतिशत
१	श्रावण	२२६६२	२२८०	-८९.९४
२	भाद्र	१८६५२	९८९	-९४.७०
३	आश्विन	१३६१७	१०४७	-९२.३१
४	कार्तिक	२५१३५	६७०	-९७.३३
५	मंसिर	३७१३	१११९	-६९.८६
६	पौष	५५८३	१२७६	-७७.१४
७	माघ	५५९८	१६५८	-७०.३८
८	फाल्गुन	४,८३५	१७३९	-६४.०३
९	चैत्र	५,९३२	१५६६	-७३.६०
१०	वैशाख	५,२३९	१३५९	-७४.०६
११	जेष्ठ	५,३६६	१५९३	-७०.३१
१२	असार	३,४९१	१५९८	-५४.२३
कुल जम्मा		१५०३४०	१६८९४	-८८.७६



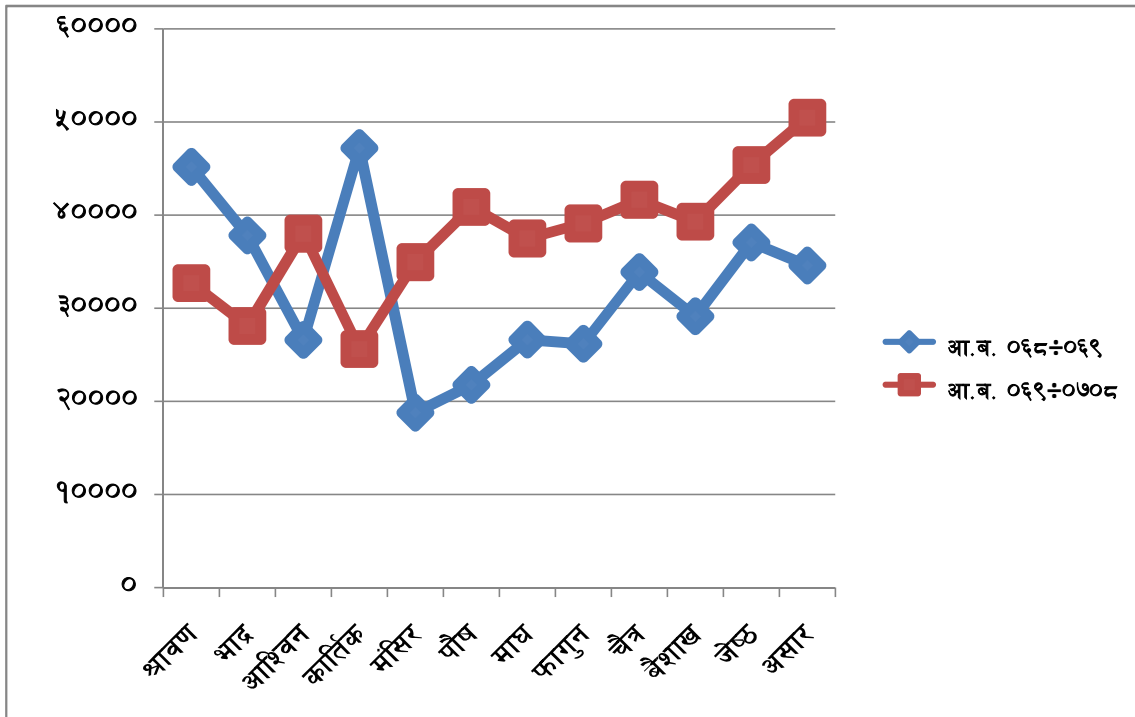
आ.ब. ०६८/०६९ सँग चालु आ.ब. को संस्थागत श्रम स्वीकृतिको तुलनात्मक विवरण

सि.नं.	महिना	आ.ब. ०६८/०६९	आ.ब. ०६९/०७०	फरक प्रतिशत
१	श्रावण	२२५०३	३०४०५	३५.१२
२	भाद्र	१९१५६	२७०९८	४१.४६
३	आश्विन	१२९६४	३४८२७	१६८.६४
४	कार्तिक	२२०४१	२२८४४	३.६४
५	मंसिर	१५०६५	२९२९३	९४.४४
६	पौष	१६१७३	३५३३७	११८.४९
७	माघ	२१०१८	३२१०३	५२.७४
८	फागुन	२१३३७	३३९८७	५९.२९
९	चैत्र	२७,९२७	३६३७२	३०.२४
१०	बैशाख	२३,८२७	३४६००	४५.२१
११	जेष्ठ	३१,६८४	३८९६२	२२.९७
१२	असार	३१,०९१	४२८५२	३७.८३
कुल जम्मा		२६४७८६	३९८६८०	५०.५७



आ.ब. ०६८/०६९ सँग चालु आ.ब. को
श्रम स्वीकृतिको तुलनात्मक विवरण

सि.नं.	महिना	आ.ब. ०६८/०६९	आ.ब. ०६९/०७०*	फरक प्रतिशत
१	श्रावण	४५१६५	३२६८५	-२७.६३
२	भाद्र	३७८०८	२८०८७	-२५.७१
३	आश्विन	२६५८१	३८००५	४२.९८
४	कार्तिक	४७१७६	२५६१७	-४५.७०
५	मंसिर	१८७७८	३४९४७	८६.११
६	पौष	२१७५६	४०८६४	८७.८३
७	माघ	२६६१६	३७४८१	४०.८२
८	फागुन	२६१७२	३९१०१	४९.४०
९	चैत्र	३३८६९	४१६४०	२२.९४
१०	बैशाख	२९१२३	३९२८०	३४.८८
११	जेष्ठ	३७०५०	४५३८३	२२।४९१२२८
१२	असार	३४५८१	५०४५३	४५।८९८०३६
कुल जम्मा		३८४६७५	४५३५४३	१७.९०



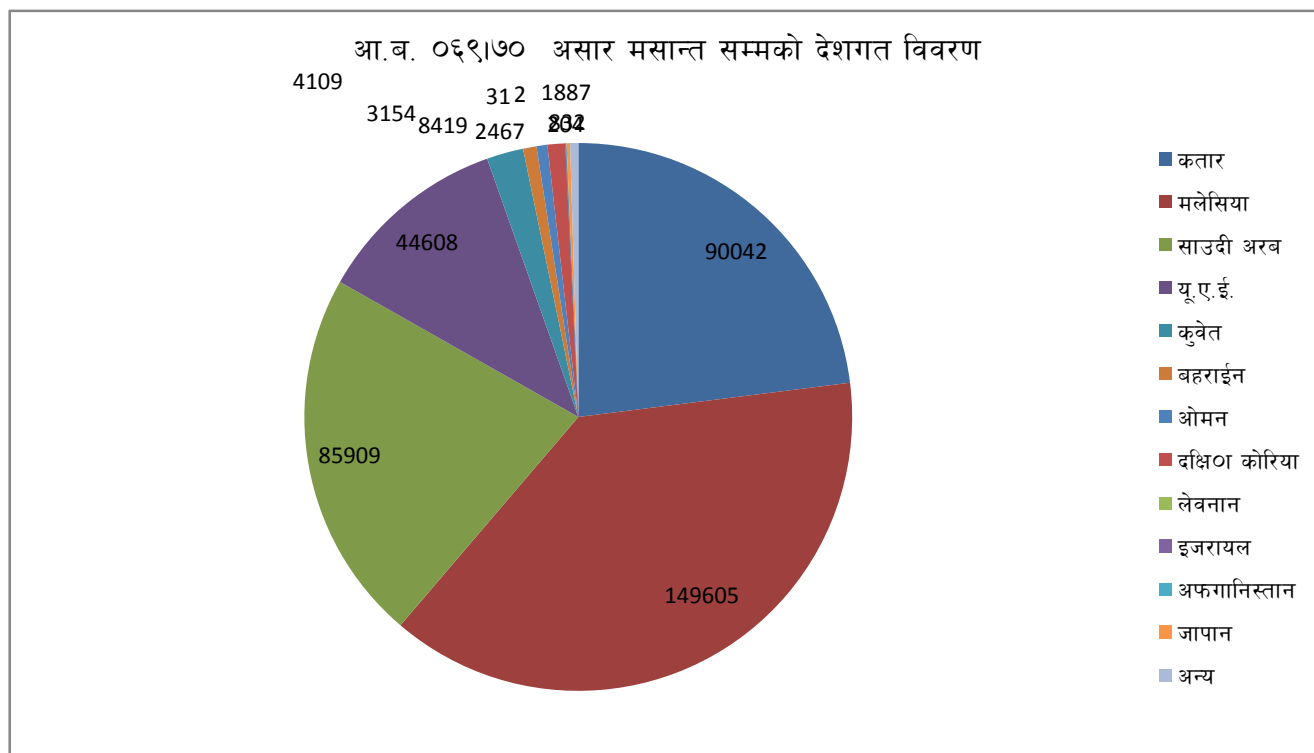
नेपाल सरकार
श्रम तथा रोजगार मन्त्रालय
बैदेशिक रोजगार विभाग
तीनकुने, काठमाडौं

आ.ब २०६९/०७० को असार मसान्त सम्म श्रम स्वीकृति लिई वैदेशिक रोजगारमा गएका कामदारको संख्यात्मक विवरण :

आ.ब. ०६९।७० मसान्त सम्मको देशगत विवरण

सि.नं.	देश	पुरुष	महिला	जम्मा
१	कतार	९००४२	८९३	९०९३५
२	मलेसिया	१४९६०५	७९६५	१५६७७०
३	साउदी अरब	८५९०९	३६७	८६२७६
४	यू.ए.ई.	४४६०८	७६८७	५२२९५
५	कुवेत	८४९९	५९८२	१४४०१
६	बहराईन	३१५४	२३६	३३९०
७	ओमन	२४६७	६४७	३११४
८	दक्षिण कोरिया	४९०९	९९०	४२९९
९	लेबनान	३९	९६०	१९९
१०	इजरायल	२	०	२
११	अफगानिस्तान	२०४	९	२०५
१२	जापान	८३२	९९६	१८२८
१३	अन्य	९८८७	९९०५	१९७९२
	जम्मा	३९९२६९	२४५४९	४१५८१८

नोट : उपरोक्त तथ्याङ्कमा वैधानिकरण श्रम स्वीकृति लिएर जानेको डाटा जोडिएको छैन ।



लक्ष्य नतोकिएका कार्यहरुको मासिक प्रगति विवरण :
आ.ब.२०६९/०७० को असार महिनाको प्रगति

एकाई : संख्या

सि.नं.	प्रमुख कार्यको विवरण	प्रथम चौमासिक प्रगति	दौश्रो चौमासिक प्रगति	चैत्र २०६९	बैशाख २०७०	जेष्ठ २०७०	असार २०७०	जम्मा	कैफियत
१	पूर्व स्विकृति प्रदान	२०७६०६	२२७८७१	६८५१५	७४०९५	६७६६३	५६७६९	७०२५१९	
२	ब्यक्तिगत श्रम स्विकृति प्रदान (नयाँ)	४९८६	५७९२	१५६६	१३५९	१५९३	१५९८	१६८९४	
३	पुनः श्रम स्विकृति प्रदान (नविकरण)	४१३७७	६६८१६	१६४१५	१५५३८	१३५४४	९२५४	१६२९४४	
४	ब्यक्तिगत श्रम स्विकृति प्रदान (वैद्यानिकरण)	४२३४	१५८८१	३७०२	३३२१	४५८४	६००३	३७७२५	
५	श्रम (अन्तिम) स्विकृति प्रदान	११५१७४	१३०७२०	३६३७२	३४६००	३९२०६	४२,८५२	३९८,९२४	EPS बाट Korea जाने समेत ।
६	उजुरी तथा अनुसन्धान (मुद्दा दायर संख्या)	५१	६५	१३	१९	१२	१८	१७८	
७	संस्था दर्ता संख्या	०	०	०	०	०	०	०	
८	अभिमुखिकरण संस्था दर्ता संख्या	५	४	१३	२	१	१	२६	
९	अभिमुखिकरण तालिम लिएको संख्या	१११२५०	१०९०७४	३१९२०	३०३०१	३४६०९	३७०६५	३५४२१९	
१०	जिट्को (JITCO) नविकरण संख्या	०	१०२	०	०	०	०	१०२	

नेपाल सरकार
श्रम तथा रोजगार मन्त्रालय
वैदेशिक रोजगार विभाग
तीनकुने, काठमाडौं ।

आ.व. २०५०/०५१ देखि आ.व २०६२/०६३ को आषाढ मसान्तसम्म श्रम स्वीकृति लिई वैदेशिक रोजगारमा गएका कामदारको संख्यात्मक विवरण :

क्र.सं.	देश	०५०।०५१ सम्म	आ.व. ०५१।५२	आ.व. ०५२।५३	आ.व. ०५३।५४	आ.व. ०५४।५५	आ.व. ०५५।५६	आ.व. ०५६।५७	आ.व. ०५७।५८	आ.व. ०५८।५९	आ.व. ०५९।६०	आ.व. ०६०।६१	आ.व. ०६१।६२	आ.व. ०६२।६३	कुल जम्मा
१	मलेसिया	०	०	०	०	८९	१५१	१७१	११३०६	५२९२६	४३८१२	४५७६०	६६२९१	७५५२६	२९६०३२
२	कतार	३९१	२४५	५०५	४७७	१८०२	९०३०	८७९१	१४०८६	१९८९५	२६८५०	२४१२८	४२३९४	५५८९२	२०४४८६
३	साउदी अरब	२२९०	१०४१	१४६९	१९५९	४८२५	१४९४८	१७८६७	१७९६६	२१०९४	१७९९०	१६८७५	१३३६६	१५८१३	१४७५०३
४	यु.ए.ई	१३२	०	२३	९५	२८४	१४१७	६३६०	८९५०	८४११	१२६५०	१२७६०	१२७२६	१५३१७	७९१२५
५	कुवेत	३६१	१३	१८	१०७	१३७	६०९	४६५	८८५	३७८	९०७	३१९४	१७८९	६४०	९५०३
६	बहराईन	९१	०	०	०	१११	७८७	५८३	९०४	६९५	८१८	६०६	५३६	५४०	५६७१
७	हङ्कङ	६३	८६	५९	६७	१५५	३०१	२०९	३३१	४८२	५६४	६७२	५२३	१४०	३६५२
८	इजरायल	०	०	०	०	०	०	०	१०	१६	५५	४३३	८१५	८७६	२२०५
९	ओमन	४३	०	०	०	७	९०	३२	६८	९६	४४	७३	३३०	२८	८११
१०	मकाउ	०	०	०	०	०	१०२	११९	८२	५०	४१	६८	८३	१२२	६६७
११	अफगानिस्तान	०	०	०	०	०	०	०	०	०	७२	३२७	०	३२	४३१
१२	माल्दिभ्स	०	०	०	०	०	४६	७१	३५	४२	१५	२९	२७	१५	२८०
१३	अमेरीका	०	०	०	०	०	०	२	२३	३४	३९	४६	१०१	१२	२५७
१४	रसिया	०	०	०	०	०	०	०	०	२	०	०	०	१५०	१५२
१५	अन्य	२३४	७७४	६०	५५४	३३५	३१५	८७३	३७९	६१५	११८६	१६८९	७३७	१४९	७९००
	जम्मा	३६०५	२१५९	२१३४	३२५९	७७४५	२७७९६	३५५४३	५५०२५	१०४७३६	१०५०४३	१०६६६०	१३९७१८	१६५२५२	७५८६७५

नोट : आ.व. ०६३/६४ देखि वैदेशिक रोजगार विभागमा सफ्टवेयर प्रयोग गरी तथ्यांक राख्न सुरु गरिएकोले सोभन्दा पहिले वैदेशिक रोजगारमा गएका कामदारको लैङ्गिक संख्या छुट्याउन नसकिएको ।

नेपाल सरकार
श्रम तथा रोजगार मन्त्रालय
वैदेशिक रोजगार विभाग
तीनकुने, काठमाडौं

आ.व. २०६३/०६४ देखि आ.व २०६८/०६९ सम्म श्रम स्वीकृति लिई वैदेशिक रोजगारमा गएका कामदारको संख्यात्मक विवरण :

सि.नं.	देश	आ.व. २०६३/०६४			आ.व. २०६४/०६५			आ.व. २०६५/०६६			आ.व. २०६६/०६७			आ.व. २०६७/०६८			आ.व. २०६८/०६९			आ.व. २०६३/०६४ देखि ०६८/०६९ सम्म		
		पुरुष	महिला	जम्मा	पुरुष	महिला	जम्मा	पुरुष	महिला	जम्मा	पुरुष	महिला	जम्मा	पुरुष	महिला	जम्मा	पुरुष	महिला	जम्मा	कुल पुरुष	कुल महिला	कुल जम्मा
१	कतार	५९६४२	६३	५९७०५	८५२४७	१९५	८५४४२	७५८६२	३१३	७६१७५	५५६५६	२८४	५५९४०	१०२६५३	३१३	१०२९६६	१०४६८५	९९६	१०५६८१	४८३७४५	२१६४	४८५९०९
२	मलेसिया	७३९९८	३१	७४०२९	५०३९५	१५९	५०५५४	३५०११	५९	३५०७०	११३७३३	२४९	११३९८२	१०४५२०	१३८६	१०५९०६	९६१५७	२२१०	९८३६७	४७३८१४	४०९४	४७७९०८
३	साउदी अरब	३९२७९	०	३९२७९	४२३५५	३९	४२३९४	४८६१८	१३१	४८७४९	६३२१७	१८३	६३४००	७०९६०	१५६	७१११६	८०२१८	२३७	८०४५५	३४४६४७	७४६	३४५३९३
४	यु.ए.ई.	२५१५२	२०	२५१७२	४४८८१	४६१	४५३४२	३०९११	७७७	३१६८८	३१५०६	१६८२	३३१८८	४२५५३	१९११	४४४६४	४९९५९	४५२३	५४४८२	२२४९६२	९३७४	२३४३३६
५	कुवेत	२४४१	०	२४४१	१५७३	३९४	१९६७	१४२१	८७०	२२९१	६०६७	२१८८	८२५५	९३९२	५७९५	१५१८७	१२०८०	१२४९५	२४५७५	३२९७४	२१७४२	५४७१६
६	बहुराईन	११९८	२	१२००	४८७८	२२१	५०९९	६१०२	२५८	६३६०	६१७	४२३४	४४४१	२०६	४६४७	५३३३	५३२	५८६५	२५५६९	१८३६	२७४०५	१८३६
७	ओमान	५०९	०	५०९	२५०३	१२३	२६२६	४१०५	१४२	४२४७	२६७८	६०७	३२८५	२३८५	५७	२४४२	२६८८	२९५	३१६३	१५०४८	१२२४	१६२७२
८	दक्षिण कोरिया	७२४	४१	७६५	१४३	३	१४६	२९०९	०	२९०९	२५२६	६	२५३२	३७२७	१	३७२८	५३१५	३१२	५६२७	१५३४४	३६३	१५७०७
९	सेयनान	०	०	०	७३	२४९०	२५६३	१७६	३२०३	३३७९	९२	३६९६	३७८८	६७	८४	१५१	३८	२०५	२४३	४४६	९६७८	१०१२४
१०	इजरायल	१८२	२२३	४०५	२०	९०	११०	१२५१	२१२७	३३७८	८२	२३४	३१६	१२२	१५१	२७३	१०२	४७२	५७४	१७५९	३२९७	५०५६
११	अफगानिस्तान	१८२	०	१८२	१३९८	२	१४००	१५२१	१७	१५३८	७३३	२	७३५	६५३	२	६५५	८२२	१	८२३	५३०९	२४	५३३३
१२	जापान	०	०	०	१२७८	२८	१३०६	१७०७	१२०	१८२७	५०५	११	५१६	५५०	५३	६०३	१०३६	१०८	११४४	५०७६	३२०	५३९६
१३	अन्य	८३६	१०	८४६	९६२२	४८०	१०१०२	१७७७	५७७	२३५४	३६२६	२९७	३९२३	२२७७	३०१	२५७८	३०९४	५७२	३६६६	२१२३२	२२३७	२३४६९
	जम्मा	२०४१४३	३९०	२०४५३३	२४४३६६	४६८५	२४९०५१	२११३७१	८५९४	२१९९६५	२८४०३८	१००५६	२९४०९४	३४४३००	१०४१६	३५४७१६	३६१७०७	२२९५८	३८४६६५	१६४९९२५	५७०९९	१७०७०२४

सि.नं.	आ.व.को विवरण	पुरुष			महिला			जम्मा			प्रतिशत	
		पुरुष	महिला	जम्मा	पुरुष	महिला	जम्मा	पुरुष	महिला	जम्मा	पुरुष	महिला
१	आ.व.२०५०/०५१ देखि २०६२/०६३ सम्मको जम्मा	७५८६७५	-	७५८६७५								
२	आ.व.२०६३/०६४ देखि २०६८/०६९ सम्मको जम्मा	१६४९९२५	५७०९९	१७०७०२४	९६.६६	३.३४	१००					
३	आ.व.२०६९/०७० को असार मसान्त सम्मको जम्मा	४२५,८३०	२७,७१३	४५३,५४३	९३.८९	६.११	१००					
	कुल जम्मा	२८३४४३०	८४८१२	२९१९२४२	९७.०९	२.९१	१००					
४	आ.व. २०६७/०६८ को संख्या	३५४३००	१०४१६	३६४७१६	९७.०६	२.९४	१००					
५	आ.व. २०६८/०६९ को संख्या	३६१७०७	२२९५८	३८४६६५	९४.०३	५.९७	१००					

नोट : आ.व. ०६३/६४ देखि वैदेशिक रोजगार विभागमा सफ्टवेयर प्रयोग गरी तथ्यांक राख्न सुरु गरिएकोले सोमन्दा पहिले वैदेशिक रोजगारमा गएका कामदारको वैश्विक संख्या छुट्याउन नसकिएको ।