

नेपाल सरकार
श्रम तथा रोजगार मन्त्रालय
वैदेशिक रोजगार विभाग
तीनकुने, काठमाडौं
आ.व. २०६९/०७० जेष्ठ महिनाको पूर्व स्वीकृतिको विवरण

| क्र. सं. | पूर्व स्वीकृति लिएको मुलुक | आ.व. ०६९/७० को वैशाख मसान्तसम्मको जम्मा | | | ०७० जेष्ठ महिनाको जम्मा | | | आ.व. ०६९/७० को जेष्ठ मसान्तसम्मको जम्मा | | |
|----------|----------------------------|---|-------|-------|-------------------------|-------|-------|---|-------|-------|
| | | पुरुष | महिला | जम्मा | पुरुष | महिला | जम्मा | पुरुष | महिला | जम्मा |
| १ | Afghanistan | ० | ० | ० | ४५ | ० | ४५ | ४५ | ० | ४५ |
| २ | Albenia | ० | ० | ० | ० | ० | ० | ० | ० | ० |
| ३ | Algeria | ० | ० | ० | ० | ० | ० | ० | ० | ० |
| ४ | Argentina | ० | ० | ० | ० | ० | ० | ० | ० | ० |
| ५ | Armenia | ० | ० | ० | ० | ० | ० | ० | ० | ० |
| ६ | Australia | ० | ० | ० | ० | ० | ० | ० | ० | ० |
| ७ | Austria | ० | ० | ० | ० | ० | ० | ० | ० | ० |
| ८ | Azerbaijan | ० | ० | ० | ० | ० | ० | ० | ० | ० |
| ९ | Bahrain | ८२६१ | ३२१ | ८५८२ | ५०४ | ० | ५०४ | ८७६५ | ३२१ | ९०८६ |
| १० | Bangladesh | ० | ० | ० | ० | ० | ० | ० | ० | ० |
| ११ | Belarus | ० | ० | ० | ० | ० | ० | ० | ० | ० |
| १२ | Belgium | ० | ० | ० | ० | ० | ० | ० | ० | ० |
| १३ | Bolevia | ० | ० | ० | ० | ० | ० | ० | ० | ० |
| १४ | Bosnia Herz Govina | ० | ० | ० | ० | ० | ० | ० | ० | ० |
| १५ | Brazil | ० | ० | ० | ० | ० | ० | ० | ० | ० |
| १६ | Brunei Darussalam | ५० | ० | ५० | ० | ० | ० | ५० | ० | ५० |
| १७ | Bulgaria | ० | ० | ० | ० | ० | ० | ० | ० | ० |
| १८ | Canada | ० | ० | ० | ० | ० | ० | ० | ० | ० |
| १९ | Chile | ० | ० | ० | ० | ० | ० | ० | ० | ० |
| २० | China | ० | ० | ० | ० | ० | ० | ० | ० | ० |
| २१ | Columbia | ० | ० | ० | ० | ० | ० | ० | ० | ० |
| २२ | Combodia | ० | ० | ० | ० | ० | ० | ० | ० | ० |
| २३ | Costarica | ० | ० | ० | ० | ० | ० | ० | ० | ० |
| २४ | Crotia | ० | ० | ० | ० | ० | ० | ० | ० | ० |
| २५ | Cuba | ० | ० | ० | ० | ० | ० | ० | ० | ० |
| २६ | Cyprus | ५३१ | ७४३ | १२७४ | ३७ | ५५ | ९२ | ५६८ | ७९८ | १३६६ |
| २७ | Czech Republic | ० | ० | ० | ० | ० | ० | ० | ० | ० |
| २८ | Denmark | ० | ० | ० | ० | ० | ० | ० | ० | ० |
| २९ | Egypt | ० | ० | ० | ० | ० | ० | ० | ० | ० |
| ३० | Estonia | ० | ० | ० | ० | ० | ० | ० | ० | ० |
| ३१ | Fiji | ० | ० | ० | ० | ० | ० | ० | ० | ० |
| ३२ | Finland | ० | ० | ० | ० | ० | ० | ० | ० | ० |
| ३३ | France | ० | ० | ० | ० | ० | ० | ० | ० | ० |
| ३४ | Germany | ० | ० | ० | ० | ० | ० | ० | ० | ० |
| ३५ | Great Britain (UK) | २८ | ० | २८ | ० | ० | ० | २८ | ० | २८ |
| ३६ | Greece | ० | ० | ० | ० | ० | ० | ० | ० | ० |

| क्र. सं. | पूर्व स्वीकृति लिएको मुलुक | आ.ब. ०६९/७० को वैशाख मसान्तसम्मको जम्मा | | | ०७० जेष्ठ महिनाको जम्मा | | | आ.ब. ०६९/७० को जेष्ठ मसान्तसम्मको जम्मा | | |
|----------|----------------------------|---|-------|--------|-------------------------|-------|-------|---|-------|--------|
| | | पुरुष | महिला | जम्मा | पुरुष | महिला | जम्मा | पुरुष | महिला | जम्मा |
| ३७ | Guana | ० | ० | ० | ० | ० | ० | ० | ० | ० |
| ३८ | Holysee | ० | ० | ० | ० | ० | ० | ० | ० | ० |
| ३९ | Hongkong | १५१ | १७ | १६८ | ० | ० | ० | १५१ | १७ | १६८ |
| ४० | Hungary | ० | ० | ० | ० | ० | ० | ० | ० | ० |
| ४१ | Iceland | ० | ० | ० | ० | ० | ० | ० | ० | ० |
| ४२ | Indonesia | ० | ० | ० | ० | ० | ० | ० | ० | ० |
| ४३ | Iran | ० | ० | ० | ० | ० | ० | ० | ० | ० |
| ४४ | Iraq | ० | ० | ० | ० | ० | ० | ० | ० | ० |
| ४५ | Ireland | ० | ० | ० | ० | ० | ० | ० | ० | ० |
| ४६ | Israel | ० | ० | ० | ० | ० | ० | ० | ० | ० |
| ४७ | Italy | ० | ० | ० | ० | ० | ० | ० | ० | ० |
| ४८ | Japan Form JITCO | १८८ | २१४ | ४०२ | ३ | ८ | ११ | १९१ | २२२ | ४१३ |
| ४९ | Jordan | २२० | ५५५ | ७७५ | ० | ० | ० | २२० | ५५५ | ७७५ |
| ५० | Kazakhstan | ० | ० | ० | ० | ० | ० | ० | ० | ० |
| ५१ | Kenya | ० | ० | ० | ० | ० | ० | ० | ० | ० |
| ५२ | Kosovo | ० | ० | ० | ० | ० | ० | ० | ० | ० |
| ५३ | Kuwait | १३५६२ | ११२३ | १४६८५ | १४९८ | २२५ | १७२३ | १५०६० | १३४८ | १६४०८ |
| ५४ | Laos PDR | ० | ० | ० | ३५ | ० | ३५ | ३५ | ० | ३५ |
| ५५ | Latvia | ० | ० | ० | ० | ० | ० | ० | ० | ० |
| ५६ | Lebanon | ८८ | १५२ | २४० | ० | ० | ० | ८८ | १५२ | २४० |
| ५७ | Libya | ० | ० | ० | ० | ० | ० | ० | ० | ० |
| ५८ | Luxzemburg | ० | ० | ० | ० | ० | ० | ० | ० | ० |
| ५९ | Macau | ३३८ | २१ | ३५९ | ७३ | ० | ७३ | ४११ | २१ | ४३२ |
| ६० | Malaysia | १६५०१५ | ८५३३ | १७३५४८ | २१९९१ | ४५९ | २२४५० | १८७००६ | ८९९२ | १९५९९८ |
| ६१ | Maldives | ० | ० | ० | ० | ० | ० | ० | ० | ० |
| ६२ | Malta | ० | ० | ० | ० | ० | ० | ० | ० | ० |
| ६३ | Mecedonia | ० | ० | ० | ० | ० | ० | ० | ० | ० |
| ६४ | Mexico | ० | ० | ० | ० | ० | ० | ० | ० | ० |
| ६५ | Moldova | ० | ० | ० | ० | ० | ० | ० | ० | ० |
| ६६ | Mongolia | ० | ० | ० | ० | ० | ० | ० | ० | ० |
| ६७ | Moritius | ४० | ० | ४० | ० | ० | ० | ४० | ० | ४० |
| ६८ | Morocco | ० | ० | ० | ० | ० | ० | ० | ० | ० |
| ६९ | Mozambique | ० | ० | ० | ० | ० | ० | ० | ० | ० |
| ७० | Myanmar | ० | ० | ० | ० | ० | ० | ० | ० | ० |
| ७१ | Netherland | ० | ० | ० | ० | ० | ० | ० | ० | ० |
| ७२ | New Zealand | ० | ० | ० | ० | ० | ० | ० | ० | ० |
| ७३ | Nicaragua | ० | ० | ० | ० | ० | ० | ० | ० | ० |
| ७४ | Nigeria | ० | ० | ० | ० | ० | ० | ० | ० | ० |
| ७५ | Norway | ० | ० | ० | ० | ० | ० | ० | ० | ० |
| ७६ | Oman | ४३८६ | ३४२ | ४७२८ | ३८५ | ० | ३८५ | ४७७१ | ३४२ | ५११३ |
| ७७ | Pakistan | ० | ० | ० | ० | ० | ० | ० | ० | ० |

| क्र. सं. | पूर्व स्वीकृति लिएको मुलुक | आ.ब. ०६९/७० को वैशाख मसान्तसम्मको जम्मा | | | ०७० जेष्ठ महिनाको जम्मा | | | आ.ब. ०६९/७० को जेष्ठ मसान्तसम्मको जम्मा | | |
|----------|----------------------------|---|--------------|---------------|-------------------------|-------------|--------------|---|--------------|---------------|
| | | पुरुष | महिला | जम्मा | पुरुष | महिला | जम्मा | पुरुष | महिला | जम्मा |
| ७८ | Panama | ० | ० | ० | ० | ० | ० | ० | ० | ० |
| ७९ | Peru | ० | ० | ० | ० | ० | ० | ० | ० | ० |
| ८० | Poland | ० | ० | ० | ० | ० | ० | ० | ० | ० |
| ८१ | Portugal | २२९ | ० | २२९ | ० | ० | ० | २२९ | ० | २२९ |
| ८२ | Qatar | २०७३९ | १३३९ | २०८४७८ | २४२०७ | १५० | २४३५७ | २३१३४६ | १४८९ | २३२८३५ |
| ८३ | Republic of Korea | ० | ० | ० | ० | ० | ० | ० | ० | ० |
| ८४ | Republic of Slovak | ० | ० | ० | ० | ० | ० | ० | ० | ० |
| ८५ | Rumenia | २० | १०० | १२० | ० | ० | ० | २० | १०० | १२० |
| ८६ | Russia | ० | ० | ० | ० | ० | ० | ० | ० | ० |
| ८७ | Saipan | ० | ० | ० | ० | ० | ० | ० | ० | ० |
| ८८ | Saudi Arabia | ७९३८२ | ३४९ | ७९७३१ | १०३५० | ० | १०३५० | ८९७३२ | ३४९ | ९००८१ |
| ८९ | Singapore | ० | ० | ० | ० | ० | ० | ० | ० | ० |
| ९० | Slovenia | ० | ० | ० | ० | ० | ० | ० | ० | ० |
| ९१ | South Africa | ० | ० | ० | ० | ० | ० | ० | ० | ० |
| ९२ | Spain | ० | ० | ० | ० | ० | ० | ० | ० | ० |
| ९३ | Sri Lanka | ० | ० | ० | ० | ० | ० | ० | ० | ० |
| ९४ | Sweden | ० | ० | ० | ० | ० | ० | ० | ० | ० |
| ९५ | Switzerland | ० | ० | ० | ० | ० | ० | ० | ० | ० |
| ९६ | Sychelese | १७ | ० | १७ | ० | ० | ० | १७ | ० | १७ |
| ९७ | Tanzania | ० | ० | ० | ० | ० | ० | ० | ० | ० |
| ९८ | Thailand | ० | ० | ० | ० | ० | ० | ० | ० | ० |
| ९९ | The Philippines | ० | ० | ० | ० | ० | ० | ० | ० | ० |
| १०० | Tunetia | ० | ० | ० | ० | ० | ० | ० | ० | ० |
| १०१ | Turkey | ० | ० | ० | ० | ० | ० | ० | ० | ० |
| १०२ | Uganda | ० | ० | ० | ० | ० | ० | ० | ० | ० |
| १०३ | Ukrain | ० | ० | ० | ० | ० | ० | ० | ० | ० |
| १०४ | United Arab Emirates | ७४७७८ | ९८०९ | ८४५८७ | ७१०२ | ५३६ | ७६३८ | ८१८८० | १०३४५ | ९२२२५ |
| १०५ | United States of America | ० | ० | ० | ० | ० | ० | ० | ० | ० |
| १०६ | Venezuala | ० | ० | ० | ० | ० | ० | ० | ० | ० |
| १०७ | Vietnam | ० | ० | ० | ० | ० | ० | ० | ० | ० |
| १०८ | Zambia | ० | ० | ० | ० | ० | ० | ० | ० | ० |
| १०९ | Republic of Congo | ४६ | ० | ४६ | ० | ० | ० | ४६ | ० | ४६ |
| | जम्मा | ५५४४६९ | २३६१८ | ५७८०८७ | ६६२३० | १४३३ | ६७६६३ | ६२०६९९ | २५०५१ | ६४५७५० |

आ.ब. २०६९/०७० को वैशाख मसान्तसम्मको पूर्व स्वीकृतिको विवरण

| सि.नं. | महिना | पुरुष | महिला | जम्मा |
|--------|------------------|---------------|--------------|---------------|
| १ | २०६९ श्रावण | ५६२९४ | २७६१ | ५९०५५ |
| २ | २०६९ भाद्र | ४१९३२ | २१७६ | ४४१०८ |
| ३ | २०६९ आश्विन | ६४७२२ | २२६३ | ६६९८५ |
| ४ | २०६९ कार्तिक | ३५५८६ | १८६९ | ३७४५५ |
| ५ | २०६९ मंसिर | ५८८९८ | ३२७८ | ६२१७६ |
| ६ | २०६९ पौष | ५४७४७ | १९४२ | ५६६८९ |
| ७ | २०६९ माघ | ४९६२४ | २१५४ | ५१७७८ |
| ८ | २०६९ फागुन | ५३६९४ | ३५३७ | ५७२३१ |
| ९ | २०६९ चैत्र | ६६७२६ | १७८९ | ६८५१५ |
| १० | २०७० वैशाख | ७२२४६ | १८४९ | ७४०९५ |
| ११ | २०७० जेष्ठ | ६६२३० | १४३३ | ६७६६३ |
| | कुल जम्मा | ६२०६९९ | २५०५१ | ६४५७५० |

नेपाल सरकार
श्रम तथा रोजगार मन्त्रालय
वैदेशिक रोजगार विभाग
तीनकुने, काठमाडौं

आ.ब. २०६९/०७० को जेष्ठ महिनाको श्रम स्वीकृतिको विवरण
(व्यक्तिगत नयाँ र वैधानिकरण तथा अन्तिम श्रम स्वीकृति)

| क्र. सं. | कामदार गएको मुलुक | श्रम स्वीकृतिको किसिम | आ.ब.०६९/७० को वैशाख मसान्तसम्मको जम्मा | | | ०७० जेष्ठ महिनाको जम्मा | | | आ.ब.०६९/७० को जेष्ठ मसान्तसम्मको जम्मा | | |
|----------|--------------------|-----------------------|--|-------|-------|-------------------------|-------|-------|--|-------|-------|
| | | | पुरुष | महिला | जम्मा | पुरुष | महिला | जम्मा | पुरुष | महिला | जम्मा |
| 1 | Afghanistan | संस्थागत | १५२ | ० | १५२ | १ | ० | १ | १५३ | ० | १५३ |
| | | व्यक्तिगत | ६ | १ | ७ | | ० | ० | ६ | १ | ७ |
| | | जम्मा | १५८ | १ | १५९ | १ | ० | १ | १५९ | १ | १६० |
| 2 | Albenia | संस्थागत | ० | ० | ० | ० | ० | ० | ० | ० | ० |
| | | व्यक्तिगत | ० | ० | ० | ० | ० | ० | ० | ० | ० |
| | | जम्मा | ० | ० | ० | ० | ० | ० | ० | ० | ० |
| 3 | Algeria | संस्थागत | ० | ० | ० | ० | ० | ० | ० | ० | ० |
| | | व्यक्तिगत | ० | ० | ० | ० | ० | ० | ० | ० | ० |
| | | जम्मा | ० | ० | ० | ० | ० | ० | ० | ० | ० |
| 4 | Argentina | संस्थागत | ० | ० | ० | ० | ० | ० | ० | ० | ० |
| | | व्यक्तिगत | ० | ० | ० | ० | ० | ० | ० | ० | ० |
| | | जम्मा | ० | ० | ० | ० | ० | ० | ० | ० | ० |
| 5 | Armenia | संस्थागत | ० | ० | ० | ० | ० | ० | ० | ० | ० |
| | | व्यक्तिगत | ० | ० | ० | ० | ० | ० | ० | ० | ० |
| | | जम्मा | ० | ० | ० | ० | ० | ० | ० | ० | ० |
| 6 | Australia | संस्थागत | ० | ० | ० | ० | ० | ० | ० | ० | ० |
| | | व्यक्तिगत | ९ | ४ | १३ | ० | ० | ० | ९ | ४ | १३ |
| | | जम्मा | ९ | ४ | १३ | ० | ० | ० | ९ | ४ | १३ |
| 7 | Austria | संस्थागत | ० | ० | ० | ० | ० | ० | ० | ० | ० |
| | | व्यक्तिगत | १ | १ | २ | ० | ० | ० | १ | १ | २ |
| | | जम्मा | १ | १ | २ | ० | ० | ० | १ | १ | २ |
| 8 | Azerbaijan | संस्थागत | ० | ० | ० | ० | ० | ० | ० | ० | ० |
| | | व्यक्तिगत | ० | ० | ० | ० | ० | ० | ० | ० | ० |
| | | जम्मा | ० | ० | ० | ० | ० | ० | ० | ० | ० |
| 9 | Bahrain | संस्थागत | १९२२ | ९५ | २०१७ | १९० | १ | १९१ | २११२ | ९६ | २२०८ |
| | | व्यक्तिगत | ५२५ | ९७ | ६२२ | १०२ | १४ | ११६ | ६२७ | १११ | ७३८ |
| | | जम्मा | २४४७ | १९२ | २६३९ | २९२ | १५ | ३०७ | २७३९ | २०७ | २९४६ |
| 10 | Bangladesh | संस्थागत | ० | ० | ० | ० | ० | ० | ० | ० | ० |
| | | व्यक्तिगत | ० | ० | ० | ० | ० | ० | ० | ० | ० |
| | | जम्मा | ० | ० | ० | ० | ० | ० | ० | ० | ० |
| 11 | Belarus | संस्थागत | ० | ० | ० | ० | ० | ० | ० | ० | ० |
| | | व्यक्तिगत | ० | ० | ० | ० | ० | ० | ० | ० | ० |
| | | जम्मा | ० | ० | ० | ० | ० | ० | ० | ० | ० |
| 12 | Belgium | संस्थागत | ० | ० | ० | ० | ० | ० | ० | ० | ० |
| | | व्यक्तिगत | ० | १ | १ | ० | ० | ० | ० | १ | १ |
| | | जम्मा | ० | १ | १ | ० | ० | ० | ० | १ | १ |
| 13 | Bolevia | संस्थागत | ० | ० | ० | ० | ० | ० | ० | ० | ० |
| | | व्यक्तिगत | ० | ० | ० | ० | ० | ० | ० | ० | ० |
| | | जम्मा | ० | ० | ० | ० | ० | ० | ० | ० | ० |
| 14 | Bosnia Herz Govina | संस्थागत | ० | ० | ० | ० | ० | ० | ० | ० | ० |
| | | व्यक्तिगत | ० | ० | ० | ० | ० | ० | ० | ० | ० |
| | | जम्मा | ० | ० | ० | ० | ० | ० | ० | ० | ० |
| 15 | Brazil | संस्थागत | ० | ० | ० | ० | ० | ० | ० | ० | ० |
| | | व्यक्तिगत | १ | १ | २ | ० | ० | ० | १ | १ | २ |
| | | जम्मा | १ | १ | २ | ० | ० | ० | १ | १ | २ |
| 16 | Brunei Darussalam | संस्थागत | ० | ० | ० | ० | ० | ० | ० | ० | ० |
| | | व्यक्तिगत | ११९ | २ | १२१ | १ | ० | १ | १२० | २ | १२२ |
| | | जम्मा | ११९ | २ | १२१ | १ | ० | १ | १२० | २ | १२२ |
| | | संस्थागत | ० | ० | ० | ० | ० | ० | ० | ० | ० |

| क्र. सं. | कामदार गएको मुलुक | श्रम स्वीकृतिको किसिम | आ.व.०६९/७० को बैशाख मसान्तसम्मको जम्मा | | | ०७० जेष्ठ महिनाको जम्मा | | | आ.व.०६९/७० को जेष्ठ मसान्तसम्मको जम्मा | | |
|----------|-------------------|-----------------------|--|-------|-------|-------------------------|-------|-------|--|-------|-------|
| | | | पुरुष | महिला | जम्मा | पुरुष | महिला | जम्मा | पुरुष | महिला | जम्मा |
| 17 | Bulgaria | व्यक्तिगत | ० | ० | ० | ० | ० | ० | ० | ० | ० |
| | | जम्मा | ० | ० | ० | ० | ० | ० | ० | ० | ० |
| | | संस्थागत | ० | ० | ० | ० | ० | ० | ० | ० | ० |
| 18 | Canada | व्यक्तिगत | ४० | १० | ५० | २ | १ | ३ | ४२ | ११ | ५३ |
| | | जम्मा | ४० | १० | ५० | २ | १ | ३ | ४२ | ११ | ५३ |
| | | संस्थागत | ० | ० | ० | ० | ० | ० | ० | ० | ० |
| 19 | Chile | व्यक्तिगत | ० | ० | ० | ० | ० | ० | ० | ० | ० |
| | | जम्मा | ० | ० | ० | ० | ० | ० | ० | ० | ० |
| | | संस्थागत | ० | ० | ० | ० | ० | ० | ० | ० | ० |
| 20 | China | व्यक्तिगत | १४ | २ | १६ | ३ | ० | ३ | १७ | २ | १९ |
| | | जम्मा | १४ | २ | १६ | ० | ० | ० | १७ | २ | १९ |
| | | संस्थागत | ० | ० | ० | ० | ० | ० | ० | ० | ० |
| 21 | Columbia | व्यक्तिगत | ० | ० | ० | ० | ० | ० | ० | ० | ० |
| | | जम्मा | ० | ० | ० | ० | ० | ० | ० | ० | ० |
| | | संस्थागत | ० | ० | ० | ० | ० | ० | ० | ० | ० |
| 22 | Combodia | व्यक्तिगत | ० | ० | ० | ० | ० | ० | ० | ० | ० |
| | | जम्मा | ० | ० | ० | ० | ० | ० | ० | ० | ० |
| | | संस्थागत | ० | ० | ० | ० | ० | ० | ० | ० | ० |
| 23 | Costarica | व्यक्तिगत | ० | ० | ० | ० | ० | ० | ० | ० | ० |
| | | जम्मा | ० | ० | ० | ० | ० | ० | ० | ० | ० |
| | | संस्थागत | ० | ० | ० | ० | ० | ० | ० | ० | ० |
| 24 | Crotia | व्यक्तिगत | ० | ० | ० | ० | ० | ० | ० | ० | ० |
| | | जम्मा | ० | ० | ० | ० | ० | ० | ० | ० | ० |
| | | संस्थागत | ० | ० | ० | ० | ० | ० | ० | ० | ० |
| 25 | Cuba | व्यक्तिगत | ० | ० | ० | ० | ० | ० | ० | ० | ० |
| | | जम्मा | ० | ० | ० | ० | ० | ० | ० | ० | ० |
| | | संस्थागत | ० | ० | ० | ० | ० | ० | ० | ० | ० |
| 26 | Cyprus | व्यक्तिगत | २२ | १९१ | २१३ | १० | ७ | १७ | ३२ | २६२ | २९४ |
| | | जम्मा | ५५ | २३१ | २८६ | १० | ७ | १७ | ६५ | ३०२ | ३६७ |
| | | संस्थागत | ० | ० | ० | ० | ० | ० | ० | ० | ० |
| 27 | Czech Republic | व्यक्तिगत | १ | ० | १ | ० | ० | ० | १ | ० | १ |
| | | जम्मा | १ | ० | १ | ० | ० | ० | १ | ० | १ |
| | | संस्थागत | ० | ० | ० | ० | ० | ० | ० | ० | ० |
| 28 | Denmark | व्यक्तिगत | ३ | ११ | १४ | ० | १ | १ | ३ | १२ | १५ |
| | | जम्मा | ३ | ११ | १४ | ० | १ | १ | ३ | १२ | १५ |
| | | संस्थागत | ० | ० | ० | ० | ० | ० | ० | ० | ० |
| 29 | Egypt | व्यक्तिगत | १ | ९ | १० | १ | २ | ३ | २ | ११ | १३ |
| | | जम्मा | १ | ९ | १० | १ | २ | ३ | २ | ११ | १३ |
| | | संस्थागत | ० | ० | ० | ० | ० | ० | ० | ० | ० |
| 30 | Estonia | व्यक्तिगत | ० | ० | ० | ० | ० | ० | ० | ० | ० |
| | | जम्मा | ० | ० | ० | ० | ० | ० | ० | ० | ० |
| | | संस्थागत | ० | ० | ० | ० | ० | ० | ० | ० | ० |
| 31 | Fiji | व्यक्तिगत | ० | ० | ० | ० | ० | ० | ० | ० | ० |
| | | जम्मा | ० | ० | ० | ० | ० | ० | ० | ० | ० |
| | | संस्थागत | ० | ० | ० | ० | ० | ० | ० | ० | ० |
| 32 | Finland | व्यक्तिगत | २९ | ० | २९ | ५ | ० | ५ | ३४ | ० | ३४ |
| | | जम्मा | २९ | ० | २९ | ५ | ० | ५ | ३४ | ० | ३४ |
| | | संस्थागत | ० | ० | ० | ० | ० | ० | ० | ० | ० |
| 33 | France | व्यक्तिगत | ४ | १ | ५ | ० | ० | ० | ४ | १ | ५ |
| | | जम्मा | ४ | १ | ५ | ० | ० | ० | ४ | १ | ५ |
| | | संस्थागत | ० | ० | ० | ० | ० | ० | ० | ० | ० |
| 34 | Germany | व्यक्तिगत | १३ | १०५ | ११८ | ३ | १४ | १७ | १६ | ११९ | १३५ |
| | | जम्मा | १३ | १०५ | ११८ | ३ | १४ | १७ | १६ | ११९ | १३५ |
| | | संस्थागत | ० | ० | ० | ० | ० | ० | ० | ० | ० |

| क्र. सं. | कामदार गएको मुलुक | श्रम स्वीकृतिको किसिम | आ.व.०६९/७० को बैशाख मसान्तसम्मको जम्मा | | | ०७० जेष्ठ महिनाको जम्मा | | | आ.व.०६९/७० को जेष्ठ मसान्तसम्मको जम्मा | | |
|----------|--------------------|-----------------------|--|-------|-------|-------------------------|-------|-------|--|-------|-------|
| | | | पुरुष | महिला | जम्मा | पुरुष | महिला | जम्मा | पुरुष | महिला | जम्मा |
| 35 | Great Britain (UK) | संस्थागत | १४ | ० | १४ | ३ | ० | ३ | १७ | ० | १७ |
| | | व्यक्तिगत | ४ | ३ | ७ | ० | ० | ० | ४ | ३ | ७ |
| | | जम्मा | १८ | ३ | २१ | ३ | ० | ३ | २१ | ३ | २४ |
| 36 | Greece | संस्थागत | ० | ० | ० | ० | ० | ० | ० | ० | ० |
| | | व्यक्तिगत | ० | ० | ० | ० | ० | ० | ० | ० | ० |
| | | जम्मा | ० | ० | ० | ० | ० | ० | ० | ० | ० |
| 37 | Guana | संस्थागत | ० | ० | ० | ० | ० | ० | ० | ० | ० |
| | | व्यक्तिगत | ० | ० | ० | ० | ० | ० | ० | ० | ० |
| | | जम्मा | ० | ० | ० | ० | ० | ० | ० | ० | ० |
| 38 | Holysee | संस्थागत | ० | ० | ० | ० | ० | ० | ० | ० | ० |
| | | व्यक्तिगत | ० | ० | ० | ० | ० | ० | ० | ० | ० |
| | | जम्मा | ० | ० | ० | ० | ० | ० | ० | ० | ० |
| 39 | Hongkong | संस्थागत | ११० | १२ | १२२ | ३ | ० | ३ | ११३ | १२ | १२५ |
| | | व्यक्तिगत | ० | ० | ० | ० | ० | ० | ० | ० | ० |
| | | जम्मा | ११० | १२ | १२२ | ३ | ० | ३ | ११३ | १२ | १२५ |
| 40 | Hungary | संस्थागत | ० | ० | ० | ० | ० | ० | ० | ० | ० |
| | | व्यक्तिगत | ५ | २ | ७ | ० | ० | ० | ५ | २ | ७ |
| | | जम्मा | ५ | २ | ७ | ० | ० | ० | ५ | २ | ७ |
| 41 | Iceland | संस्थागत | ० | ० | ० | ० | ० | ० | ० | ० | ० |
| | | व्यक्तिगत | २ | १ | ३ | १ | १ | २ | ३ | २ | ५ |
| | | जम्मा | २ | १ | ३ | १ | १ | २ | ३ | २ | ५ |
| 42 | Indonesia | संस्थागत | ० | ० | ० | ० | ० | ० | ० | ० | ० |
| | | व्यक्तिगत | ० | ० | ० | ० | ० | ० | ० | ० | ० |
| | | जम्मा | ० | ० | ० | ० | ० | ० | ० | ० | ० |
| 43 | Iran | संस्थागत | ० | ० | ० | ० | ० | ० | ० | ० | ० |
| | | व्यक्तिगत | ० | ० | ० | ० | ० | ० | ० | ० | ० |
| | | जम्मा | ० | ० | ० | ० | ० | ० | ० | ० | ० |
| 44 | Iraq | संस्थागत | ० | ० | ० | ० | ० | ० | ० | ० | ० |
| | | व्यक्तिगत | ० | ० | ० | ० | ० | ० | ० | ० | ० |
| | | जम्मा | ० | ० | ० | ० | ० | ० | ० | ० | ० |
| 45 | Ireland | संस्थागत | ० | ० | ० | ० | ० | ० | ० | ० | ० |
| | | व्यक्तिगत | २ | ० | २ | ० | ० | ० | २ | ० | २ |
| | | जम्मा | २ | ० | २ | ० | ० | ० | २ | ० | २ |
| 46 | Israel | संस्थागत | ० | ० | ० | ० | ० | ० | ० | ० | ० |
| | | व्यक्तिगत | २ | ० | २ | ० | ० | ० | २ | ० | २ |
| | | जम्मा | २ | ० | २ | ० | ० | ० | २ | ० | २ |
| 47 | Italy | संस्थागत | ० | ० | ० | ० | ० | ० | ० | ० | ० |
| | | व्यक्तिगत | २३ | ५ | २८ | ७ | २ | ९ | ३० | ७ | ३७ |
| | | जम्मा | २३ | ५ | २८ | ७ | २ | ९ | ३० | ७ | ३७ |
| 48 | Japan | संस्थागत | ४७ | ८४ | १३१ | ११ | १२ | २३ | ५८ | ९६ | १५४ |
| | | व्यक्तिगत | ६२९ | १५ | ६४४ | ५९ | ० | ५९ | ६८८ | १५ | ७०३ |
| | | जम्मा | ६७६ | ९९ | ७७५ | ७० | १२ | ८२ | ७४६ | १११ | ८५७ |
| 49 | Jordan | संस्थागत | १४९ | २७२ | ४२१ | ५ | २५ | ३० | १५४ | २९७ | ४५१ |
| | | व्यक्तिगत | १८ | ० | १८ | ० | २ | २ | १८ | २ | २० |
| | | जम्मा | १६७ | २७२ | ४३९ | ५ | २७ | ३२ | १७२ | २९९ | ४७१ |
| 50 | Kazakhstan | संस्थागत | ० | ० | ० | ० | ० | ० | ० | ० | ० |
| | | व्यक्तिगत | ० | ० | ० | ० | ० | ० | ० | ० | ० |
| | | जम्मा | ० | ० | ० | ० | ० | ० | ० | ० | ० |
| | | संस्थागत | ० | ० | ० | ० | ० | ० | ० | ० | ० |

| क्र. सं. | कामदार गएको मुलुक | श्रम स्वीकृतिको किसिम | आ.व.०६९/७० को बैशाख मसान्तसम्मको जम्मा | | | ०७० जेष्ठ महिनाको जम्मा | | | आ.व.०६९/७० को जेष्ठ मसान्तसम्मको जम्मा | | |
|----------|-------------------|-----------------------|--|-------|--------|-------------------------|-------|-------|--|-------|--------|
| | | | पुरुष | महिला | जम्मा | पुरुष | महिला | जम्मा | पुरुष | महिला | जम्मा |
| 51 | Kenya | व्यक्तिगत | २ | ० | २ | ० | ० | ० | २ | ० | २ |
| | | जम्मा | २ | ० | २ | ० | ० | ० | २ | ० | २ |
| 52 | Kosovo | संस्थागत | ० | ० | ० | ० | ० | ० | ० | ० | ० |
| | | व्यक्तिगत | ० | ० | ० | ० | ० | ० | ० | ० | ० |
| | | जम्मा | ० | ० | ० | ० | ० | ० | ० | ० | ० |
| 53 | Kuwait | संस्थागत | ६०४४ | १४५ | ६१८९ | ६६२ | ३४ | ६९६ | ६९०६ | १७९ | ७०८५ |
| | | व्यक्तिगत | ५६९ | ४२८८ | ४८५७ | ६६ | ७६८ | ८३४ | ६५५ | ५०५६ | ५७११ |
| | | जम्मा | ६६१३ | ४४३३ | ११०४६ | ९४८ | ८०२ | १७५० | ७५६१ | ५२३५ | १२७९६ |
| 54 | Laos PDR | संस्थागत | ० | ० | ० | ० | ० | ० | ० | ० | ० |
| | | व्यक्तिगत | १ | ० | १ | ० | ० | ० | १ | ० | १ |
| | | जम्मा | १ | ० | १ | ० | ० | ० | १ | ० | १ |
| 55 | Latvia | संस्थागत | ० | ० | ० | ० | ० | ० | ० | ० | ० |
| | | व्यक्तिगत | ० | ० | ० | ० | ० | ० | ० | ० | ० |
| | | जम्मा | ० | ० | ० | ० | ० | ० | ० | ० | ० |
| 56 | Lebanon | संस्थागत | २९ | १२२ | १५१ | २ | २९ | ३१ | ३१ | १५१ | १८२ |
| | | व्यक्तिगत | ० | १ | १ | ० | ० | ० | ० | १ | १ |
| | | जम्मा | २९ | १२३ | १५२ | २ | २९ | ३१ | ३१ | १५२ | १८३ |
| 57 | Libya | संस्थागत | ० | ० | ० | ० | ० | ० | ० | ० | ० |
| | | व्यक्तिगत | ० | ० | ० | ० | ० | ० | ० | ० | ० |
| | | जम्मा | ० | ० | ० | ० | ० | ० | ० | ० | ० |
| 58 | Luxzemburg | संस्थागत | ० | ० | ० | ० | ० | ० | ० | ० | ० |
| | | व्यक्तिगत | ६ | ० | ६ | १ | ० | १ | ७ | ० | ७ |
| | | जम्मा | ६ | ० | ६ | १ | ० | १ | ७ | ० | ७ |
| 59 | Macau | संस्थागत | २४२ | ६ | २४८ | २६ | १ | २७ | २६८ | ७ | २७५ |
| | | व्यक्तिगत | १६ | १ | १७ | १ | ० | १ | १७ | १ | १८ |
| | | जम्मा | २५८ | ७ | २६५ | २७ | १ | २८ | २८५ | ८ | २९३ |
| 60 | Malaysia | संस्थागत | १२०७४४ | ५८२२ | १२६५६६ | १२८३२ | ७८ | १३५५० | १३३५७६ | ६५४० | १४०११६ |
| | | व्यक्तिगत | १७ | ० | १७ | १ | ० | १ | १८ | ० | १८ |
| | | जम्मा | १२०७६१ | ५८२२ | १२६५८३ | १२८३३ | ७८ | १३५५१ | १३३५९४ | ६५४० | १४०१३४ |
| 61 | Maldives | संस्थागत | ० | २१ | २१ | ० | ४ | ४ | ० | २५ | २५ |
| | | व्यक्तिगत | ९५ | १८ | ११३ | २८ | ४ | ३२ | १२३ | २२ | १४५ |
| | | जम्मा | ९५ | ३९ | १३४ | २८ | ८ | ३६ | १२३ | ४७ | १७० |
| 62 | Malta | संस्थागत | ० | ० | ० | ० | ० | ० | ० | ० | ० |
| | | व्यक्तिगत | ० | ० | ० | ० | ० | ० | ० | ० | ० |
| | | जम्मा | ० | ० | ० | ० | ० | ० | ० | ० | ० |
| 63 | Mecedonia | संस्थागत | ० | ० | ० | ० | ० | ० | ० | ० | ० |
| | | व्यक्तिगत | ० | ० | ० | ० | ० | ० | ० | ० | ० |
| | | जम्मा | ० | ० | ० | ० | ० | ० | ० | ० | ० |
| 64 | Mexico | संस्थागत | ० | ० | ० | ० | ० | ० | ० | ० | ० |
| | | व्यक्तिगत | ० | ० | ० | ० | ० | ० | ० | ० | ० |
| | | जम्मा | ० | ० | ० | ० | ० | ० | ० | ० | ० |
| 65 | Moldova | संस्थागत | ० | ० | ० | ० | ० | ० | ० | ० | ० |
| | | व्यक्तिगत | ० | ० | ० | ० | ० | ० | ० | ० | ० |
| | | जम्मा | ० | ० | ० | ० | ० | ० | ० | ० | ० |
| 66 | Mongolia | संस्थागत | ० | ० | ० | ० | ० | ० | ० | ० | ० |
| | | व्यक्तिगत | १ | ० | १ | ० | ० | ० | १ | ० | १ |
| | | जम्मा | १ | ० | १ | ० | ० | ० | १ | ० | १ |
| 67 | Moritius | संस्थागत | ११४ | ० | ११४ | १९ | ० | १९ | १३३ | ० | १३३ |
| | | व्यक्तिगत | ५ | ० | ५ | १ | ० | १ | ६ | ० | ६ |
| | | जम्मा | ११९ | ० | ११९ | २० | ० | २० | १३९ | ० | १३९ |
| 68 | Morocco | संस्थागत | ० | ० | ० | ० | ० | ० | ० | ० | ० |
| | | व्यक्तिगत | १ | ० | १ | ० | ० | ० | १ | ० | १ |
| | | जम्मा | १ | ० | १ | ० | ० | ० | १ | ० | १ |
| 69 | Mozambique | संस्थागत | ० | ० | ० | ० | ० | ० | ० | ० | ० |
| | | व्यक्तिगत | १ | ० | १ | ० | ० | ० | १ | ० | १ |
| | | जम्मा | १ | ० | १ | ० | ० | ० | १ | ० | १ |

| क्र. सं. | कामदार गएको मुलुक | श्रम स्वीकृतिको किसिम | आ.व.०६९/७० को बैशाख मसान्तसम्मको जम्मा | | | ०७० जेष्ठ महिनाको जम्मा | | | आ.व.०६९/७० को जेष्ठ मसान्तसम्मको जम्मा | | |
|----------|--------------------|-----------------------|--|-------|-------|-------------------------|-------|-------|--|-------|-------|
| | | | पुरुष | महिला | जम्मा | पुरुष | महिला | जम्मा | पुरुष | महिला | जम्मा |
| 70 | Myanmar | संस्थागत | ० | ० | ० | ० | ० | ० | ० | ० | ० |
| | | व्यक्तिगत | ० | ० | ० | ० | ० | ० | ० | ० | ० |
| | | जम्मा | ० | ० | ० | ० | ० | ० | ० | ० | ० |
| 71 | Netherland | संस्थागत | ० | ० | ० | ० | ० | ० | ० | ० | ० |
| | | व्यक्तिगत | १ | १ | २ | १ | १ | २ | २ | २ | ४ |
| | | जम्मा | १ | १ | २ | १ | १ | २ | २ | २ | ४ |
| 72 | New Zealand | संस्थागत | ० | ० | ० | ० | ० | ० | ० | ० | ० |
| | | व्यक्तिगत | १० | ६ | १६ | ३ | २ | ५ | १३ | ८ | २१ |
| | | जम्मा | १० | ६ | १६ | ३ | २ | ५ | १३ | ८ | २१ |
| 73 | Nicaragua | संस्थागत | ० | ० | ० | ० | ० | ० | ० | ० | ० |
| | | व्यक्तिगत | ० | ० | ० | ० | ० | ० | ० | ० | ० |
| | | जम्मा | ० | ० | ० | ० | ० | ० | ० | ० | ० |
| 74 | Nigeria | संस्थागत | ० | ० | ० | ० | ० | ० | ० | ० | ० |
| | | व्यक्तिगत | १ | ० | १ | १ | ० | १ | २ | ० | २ |
| | | जम्मा | १ | ० | १ | १ | ० | १ | २ | ० | २ |
| 75 | Norway | संस्थागत | ० | ० | ० | ० | ० | ० | ० | ० | ० |
| | | व्यक्तिगत | १६ | ० | १६ | १ | ० | १ | १७ | ० | १७ |
| | | जम्मा | १६ | ० | १६ | १ | ० | १ | १७ | ० | १७ |
| 76 | Oman | संस्थागत | १७७२ | ३६१ | २१३३ | १५९ | ६ | १६५ | १९३१ | ३६७ | २२९८ |
| | | व्यक्तिगत | ३५७ | २२२ | ५७९ | १९ | १५ | ३४ | ३७६ | २३७ | ६१३ |
| | | जम्मा | २१२९ | ५८३ | २७१२ | १७८ | २१ | १९९ | २३०७ | ६०४ | २९११ |
| 77 | Pakistan | संस्थागत | ० | ० | ० | ० | ० | ० | ० | ० | ० |
| | | व्यक्तिगत | ३ | २ | ५ | ० | ० | ० | ३ | २ | ५ |
| | | जम्मा | ३ | २ | ५ | ० | ० | ० | ३ | २ | ५ |
| 78 | Panama | संस्थागत | ० | ० | ० | ० | ० | ० | ० | ० | ० |
| | | व्यक्तिगत | ० | ० | ० | ० | ० | ० | ० | ० | ० |
| | | जम्मा | ० | ० | ० | ० | ० | ० | ० | ० | ० |
| 79 | Peru | संस्थागत | ० | ० | ० | ० | ० | ० | ० | ० | ० |
| | | व्यक्तिगत | ० | ० | ० | ० | ० | ० | ० | ० | ० |
| | | जम्मा | ० | ० | ० | ० | ० | ० | ० | ० | ० |
| 80 | Poland | संस्थागत | ० | ० | ० | ० | ० | ० | ० | ० | ० |
| | | व्यक्तिगत | ९ | ० | ९ | ० | ० | ० | ९ | ० | ९ |
| | | जम्मा | ९ | ० | ९ | ० | ० | ० | ९ | ० | ९ |
| 81 | Portugal | संस्थागत | ३५ | ० | ३५ | ० | ० | ० | ३५ | ० | ३५ |
| | | व्यक्तिगत | ५ | १ | ६ | ० | ० | ० | ५ | १ | ६ |
| | | जम्मा | ४० | १ | ४१ | ० | ० | ० | ४० | १ | ४१ |
| 82 | Qatar | संस्थागत | ६३०७६ | ५६१ | ६३६३७ | १०९०५ | ६२ | १०९६७ | ७३९८१ | ६२३ | ७४६०४ |
| | | व्यक्तिगत | ४७१३ | १७७ | ४८९० | २९५ | २४ | ३१९ | ५००८ | २०१ | ५२०९ |
| | | जम्मा | ६७७८९ | ७३८ | ६८५२७ | ११२०० | ८६ | ११२८६ | ७८९८९ | ८२४ | ७९८१३ |
| 83 | Republic of Korea | संस्थागत | ० | ० | ० | ० | ० | ० | ० | ० | ० |
| | | व्यक्तिगत | ५९ | १ | ६० | ५ | ० | ५ | ६४ | १ | ६५ |
| | | जम्मा | ५९ | १ | ६० | ५ | ० | ५ | ६४ | १ | ६५ |
| 84 | Republic of Slovak | संस्थागत | ० | ० | ० | ० | ० | ० | ० | ० | ० |
| | | व्यक्तिगत | ० | ० | ० | ० | ० | ० | ० | ० | ० |
| | | जम्मा | ० | ० | ० | ० | ० | ० | ० | ० | ० |
| 85 | Rumenia | संस्थागत | १७ | १८ | ३५ | ० | ० | ० | १७ | १८ | ३५ |
| | | व्यक्तिगत | ० | ० | ० | ० | ० | ० | ० | ० | ० |
| | | जम्मा | १७ | १८ | ३५ | ० | ० | ० | १७ | १८ | ३५ |

| क्र. सं. | कामदार गएको मुलुक | श्रम स्वीकृतिको किसिम | आ.व.०६९/७० को बैशाख मसान्तसम्मको जम्मा | | | ०७० जेष्ठ महिनाको जम्मा | | | आ.व.०६९/७० को जेष्ठ मसान्तसम्मको जम्मा | | |
|----------|-------------------|-----------------------|--|-------|-------|-------------------------|-------|-------|--|-------|-------|
| | | | पुरुष | महिला | जम्मा | पुरुष | महिला | जम्मा | पुरुष | महिला | जम्मा |
| 86 | Russia | संस्थागत | ६ | ० | ६ | ० | ० | ० | ६ | ० | ६ |
| | | व्यक्तिगत | ८२ | २ | ८४ | १० | ० | १० | ९२ | २ | ९४ |
| | | जम्मा | ८८ | २ | ९० | १० | ० | १० | ९८ | २ | १०० |
| 87 | Saipan | संस्थागत | ० | ० | ० | ० | ० | ० | ० | ० | ० |
| | | व्यक्तिगत | २ | ० | २ | ० | ० | ० | २ | ० | २ |
| | | जम्मा | २ | ० | २ | ० | ० | ० | २ | ० | २ |
| 88 | Saudi Arabia | संस्थागत | ६९९६९ | २९९ | ६९३६८ | ७९९३ | ५२ | ७९६५ | ७७०८२ | २७१ | ७७३५३ |
| | | व्यक्तिगत | ५७ | २ | ५९ | ० | ० | ० | ५७ | २ | ५९ |
| | | जम्मा | ६९२२६ | २२१ | ६९४४७ | ७९९३ | ५२ | ७९६५ | ७७६३९ | २७३ | ७७९१२ |
| 89 | Singapore | संस्थागत | ० | ० | ० | ० | ० | ० | ० | ० | ० |
| | | व्यक्तिगत | ५ | ० | ५ | ७ | ० | ७ | १२ | ० | १२ |
| | | जम्मा | ५ | ० | ५ | ७ | ० | ७ | १२ | ० | १२ |
| 90 | Slovenia | संस्थागत | ० | ० | ० | ० | ० | ० | ० | ० | ० |
| | | व्यक्तिगत | ० | ० | ० | ० | ० | ० | ० | ० | ० |
| | | जम्मा | ० | ० | ० | ० | ० | ० | ० | ० | ० |
| 91 | South Africa | संस्थागत | ० | ० | ० | ० | ० | ० | ० | ० | ० |
| | | व्यक्तिगत | ११ | ० | ११ | ० | ० | ० | ११ | ० | ११ |
| | | जम्मा | ११ | ० | ११ | ० | ० | ० | ११ | ० | ११ |
| 92 | Spain | संस्थागत | ० | ० | ० | ० | ० | ० | ० | ० | ० |
| | | व्यक्तिगत | ० | ० | ० | ० | ० | ० | ० | ० | ० |
| | | जम्मा | ० | ० | ० | ० | ० | ० | ० | ० | ० |
| 93 | Sri Lanka | संस्थागत | ० | ० | ० | ० | ० | ० | ० | ० | ० |
| | | व्यक्तिगत | ४ | ० | ४ | २ | ० | २ | ६ | ० | ६ |
| | | जम्मा | ४ | ० | ४ | २ | ० | २ | ६ | ० | ६ |
| 94 | Sweden | संस्थागत | ० | ० | ० | ० | ० | ० | ० | ० | ० |
| | | व्यक्तिगत | २ | ७ | ९ | १ | १ | २ | ३ | ८ | ११ |
| | | जम्मा | २ | ७ | ९ | १ | ० | १ | ३ | ८ | ११ |
| 95 | Switzerland | संस्थागत | ० | ० | ० | ० | ० | ० | ० | ० | ० |
| | | व्यक्तिगत | ० | १ | १ | ० | ० | ० | ० | १ | १ |
| | | जम्मा | ० | १ | १ | ० | ० | ० | ० | १ | १ |
| 96 | Sychelese | संस्थागत | ४० | ० | ४० | ० | ० | ० | ४० | ० | ४० |
| | | व्यक्तिगत | ८२ | ६ | ८८ | २ | ० | २ | ८४ | ६ | ९० |
| | | जम्मा | १२२ | ६ | १२८ | २ | ० | २ | १२४ | ६ | १३० |
| 97 | Tanzania | संस्थागत | ० | ० | ० | ० | ० | ० | ० | ० | ० |
| | | व्यक्तिगत | २ | ० | २ | ० | ० | ० | २ | ० | २ |
| | | जम्मा | २ | ० | २ | ० | ० | ० | २ | ० | २ |
| 98 | Thailand | संस्थागत | ० | ० | ० | ० | ० | ० | ० | ० | ० |
| | | व्यक्तिगत | ८ | १ | ९ | १ | ० | १ | ९ | १ | १० |
| | | जम्मा | ८ | १ | ९ | १ | ० | १ | ९ | १ | १० |
| 99 | The Philippines | संस्थागत | ० | ० | ० | ० | ० | ० | ० | ० | ० |
| | | व्यक्तिगत | ० | ० | ० | ० | ० | ० | ० | ० | ० |
| | | जम्मा | ० | ० | ० | ० | ० | ० | ० | ० | ० |
| 100 | Tunetia | संस्थागत | ० | ० | ० | ० | ० | ० | ० | ० | ० |
| | | व्यक्तिगत | ० | ० | ० | ० | ० | ० | ० | ० | ० |
| | | जम्मा | ० | ० | ० | ० | ० | ० | ० | ० | ० |
| 101 | Turkey | संस्थागत | २ | ५० | ५२ | ० | ४ | ४ | २ | ५४ | ५६ |
| | | व्यक्तिगत | १ | ३ | ४ | ० | ० | ० | १ | ३ | ४ |
| | | जम्मा | ३ | ५३ | ५६ | ० | ४ | ४ | ३ | ५७ | ६० |
| 102 | Uganda | संस्थागत | ० | ० | ० | ० | ० | ० | ० | ० | ० |
| | | व्यक्तिगत | ० | ० | ० | ० | ० | ० | ० | ० | ० |
| | | जम्मा | ० | ० | ० | ० | ० | ० | ० | ० | ० |

| क्र. सं. | कामदार गएको मुलुक | श्रम स्वीकृतिको किसिम | आ.व.०६९/७० को बैशाख मसान्तसम्मको जम्मा | | | ०७० जेष्ठ महिनाको जम्मा | | | आ.व.०६९/७० को जेष्ठ मसान्तसम्मको जम्मा | | |
|----------|----------------------------|-----------------------|--|-------|-------|-------------------------|-------|-------|--|-------|-------|
| | | | पुरुष | महिला | जम्मा | पुरुष | महिला | जम्मा | पुरुष | महिला | जम्मा |
| 103 | Ukrain | संस्थागत | ० | ० | ० | ० | ० | ० | ० | ० | ० |
| | | व्यक्तिगत | १ | ० | १ | ० | ० | ० | १ | ० | १ |
| | | जम्मा | १ | ० | १ | ० | ० | ० | १ | ० | १ |
| 104 | United Arab Emirates | संस्थागत | ३५८५८ | ६३८४ | ४२२४२ | ४४८१ | ५२१ | ५००२ | ४०३३९ | ६९०५ | ४७२४४ |
| | | व्यक्तिगत | ४५२ | ४०९ | ८६१ | ४३ | ३७ | ८० | ४९५ | ४४६ | ९४१ |
| | | जम्मा | ३६३१० | ६७९३ | ४३१०३ | ४५२४ | ५५८ | ५०८२ | ४०८३४ | ७३५१ | ४८१८५ |
| 105 | United States of America | संस्थागत | ० | ० | ० | ० | ० | ० | ० | ० | ० |
| | | व्यक्तिगत | ५९ | २० | ७९ | ३ | १ | ४ | ६२ | २१ | ८३ |
| | | जम्मा | ५९ | २० | ७९ | ३ | १ | ४ | ६२ | २१ | ८३ |
| 106 | Venezuala | संस्थागत | ० | ० | ० | ० | ० | ० | ० | ० | ० |
| | | व्यक्तिगत | ० | ० | ० | ० | ० | ० | ० | ० | ० |
| | | जम्मा | ० | ० | ० | ० | ० | ० | ० | ० | ० |
| 107 | Vietnam | संस्थागत | ० | ० | ० | ० | ० | ० | ० | ० | ० |
| | | व्यक्तिगत | ० | ० | ० | ० | ० | ० | ० | ० | ० |
| | | जम्मा | ० | ० | ० | ० | ० | ० | ० | ० | ० |
| 108 | Zambia | संस्थागत | ० | ० | ० | ० | ० | ० | ० | ० | ० |
| | | व्यक्तिगत | ० | ० | ० | ० | ० | ० | ० | ० | ० |
| | | जम्मा | ० | ० | ० | ० | ० | ० | ० | ० | ० |
| 109 | Republic of Korea From EPS | संस्थागत | २८५६ | १८७ | ३०४३ | २४२ | २ | २४४ | ३०९८ | १८९ | ३२८७ |
| | | जम्मा | २८५६ | १८७ | ३०४३ | २४२ | २ | २४४ | ३०९८ | १८९ | ३२८७ |
| 110 | Republic of Congo | संस्थागत | २१ | ० | २१ | ० | ० | ० | २१ | ० | २१ |
| | | जम्मा | २१ | ० | २१ | ० | ० | ० | २१ | ० | २१ |
| 111 | Angola | व्यक्तिगत | ० | ० | ० | ० | ० | ० | ० | ० | ० |
| 112 | Cayman Island | व्यक्तिगत | ११ | १ | १२ | ० | ० | ० | ११ | १ | १२ |
| 113 | Burundi | व्यक्तिगत | ० | ० | ० | ० | ० | ० | ० | ० | ० |
| 114 | Uzbekisthan | व्यक्तिगत | ० | ० | ० | ० | ० | ० | ० | ० | ० |
| 115 | Papua Newgunea | व्यक्तिगत | २६ | ३ | २९ | ० | ० | ० | २६ | ३ | २९ |
| 116 | Yeman | व्यक्तिगत | ६ | ० | ६ | ० | ० | ० | ६ | ० | ६ |
| 117 | Sudan | व्यक्तिगत | २ | ० | २ | १ | ० | १ | ३ | ० | ३ |
| 118 | Guatemala | व्यक्तिगत | ० | ० | ० | ० | ० | ० | ० | ० | ० |
| 119 | Barmuda | व्यक्तिगत | ३ | १ | ४ | ० | ० | ० | ३ | १ | ४ |
| 120 | Malawi | व्यक्तिगत | ० | ० | ० | १ | १ | २ | १ | १ | २ |
| 121 | West Indies | व्यक्तिगत | ३ | १ | ४ | ० | ० | ० | ३ | १ | ४ |
| 122 | Congo | व्यक्तिगत | ५ | ० | ५ | ० | ० | ० | ५ | ० | ५ |
| 123 | Republic of Ivory Coast | व्यक्तिगत | १ | ० | १ | ० | ० | ० | १ | ० | १ |
| 124 | Ghana | व्यक्तिगत | १ | ० | १ | ० | ० | ० | १ | ० | १ |
| 125 | Kango | व्यक्तिगत | १ | ३ | ४ | ० | १ | १ | १ | ४ | ५ |
| 126 | Burma | व्यक्तिगत | १ | ० | १ | ० | ० | ० | १ | ० | १ |
| 127 | Jamaica | व्यक्तिगत | ३ | १ | ४ | ० | ० | ० | ३ | १ | ४ |
| 128 | Senegal | व्यक्तिगत | २ | ० | २ | ० | ० | ० | २ | ० | २ |
| 129 | Guinea | व्यक्तिगत | १ | ० | १ | ० | ० | ० | १ | ० | १ |
| 130 | Palau | व्यक्तिगत | ३ | ० | ३ | २ | ० | २ | ५ | ० | ५ |
| 131 | Djbouti | व्यक्तिगत | ३ | १ | ४ | ० | ० | ० | ३ | १ | ४ |

| क्र. सं. | कामदार गएको मुलुक | श्रम स्वीकृतिको किसिम | आ.व.०६९/७० को बैशाख मसान्तसम्मको जम्मा | | | ०७० जेष्ठ महिनाको जम्मा | | | आ.व.०६९/७० को जेष्ठ मसान्तसम्मको जम्मा | | |
|----------|-------------------|-----------------------|--|-------|-------|-------------------------|-------|-------|--|-------|-------|
| | | | पुरुष | महिला | जम्मा | पुरुष | महिला | जम्मा | पुरुष | महिला | जम्मा |
| 132 | Mali | व्यक्तिगत | ० | ० | ० | १ | ० | १ | १ | ० | १ |

आ.व. २०६९/०७० को जेष्ठ महिनामा वैधानिकरण * गरी श्रम स्वीकृति लिएको विवरण

| S.No. | Country | Male | Female | Total |
|-------|-------------------|------|--------|-------|
| 1 | Afghanistan | 11 | 0 | 11 |
| 2 | AFRICA | 3 | 0 | 3 |
| 3 | Angola | 1 | 0 | 1 |
| 4 | Australia | 5 | 0 | 5 |
| 5 | AZERBAIJAN | 1 | 0 | 1 |
| 6 | Bahrain | 75 | 7 | 82 |
| 7 | Brunei Darussalam | 6 | 1 | 7 |
| 8 | Cambodia | 1 | 0 | 1 |
| 9 | Canada | 4 | 2 | 6 |
| 10 | China | 2 | 0 | 2 |
| 11 | Cyprus | 0 | 1 | 1 |
| 12 | DENMARK | 0 | 0 | 0 |
| 13 | Djbouti | 2 | 0 | 2 |
| 14 | Egypt | 1 | 0 | 1 |
| 15 | Indonesia | 1 | 0 | 1 |
| 16 | Ireland | 1 | 0 | 1 |
| 17 | Israel | 14 | 11 | 25 |
| 18 | Japan | 48 | 0 | 48 |
| 19 | Jordan | 6 | 0 | 6 |
| 20 | Kenya | 1 | 0 | 1 |
| 21 | Korea | 33 | 0 | 33 |
| 22 | Kuwait | 140 | 301 | 441 |
| 23 | Lebanon | 7 | 20 | 27 |
| 24 | Macau | 10 | 0 | 10 |
| 25 | Malaysia | 200 | 8 | 208 |
| 26 | Maldives | 21 | 4 | 25 |
| 27 | Mozambique | 2 | 0 | 2 |
| 28 | Netherland | 2 | 0 | 2 |
| 29 | New Zealand | 2 | 2 | 4 |
| 30 | Nigeria | 5 | 0 | 5 |
| 31 | Oman | 44 | 21 | 65 |
| 32 | Pakistan | 1 | 0 | 1 |
| 33 | Papuwa NewGini | 2 | 0 | 2 |
| 34 | Poland | 5 | 0 | 5 |
| 35 | Qatar | 1646 | 17 | 1663 |
| 36 | Russia | 4 | 0 | 4 |
| 37 | Saudi Arabia | 1183 | 33 | 1216 |
| 38 | Seychelles | 3 | 0 | 3 |
| 39 | Sierra Leone | 1 | 0 | 1 |
| 40 | Singapore | 4 | 0 | 4 |

| क्र. सं. | कामदार गएको मुलुक | श्रम स्वीकृतिको किसिम | आ.व.०६९/७० को वैशाख मसान्तसम्मको जम्मा | | | ०७० जेष्ठ महिनाको जम्मा | | | आ.व.०६९/७० को जेष्ठ मसान्तसम्मको जम्मा | | |
|----------|-------------------|-----------------------|--|-------|-------|-------------------------|-------|-------|--|-------|-------|
| | | | पुरुष | महिला | जम्मा | पुरुष | महिला | जम्मा | पुरुष | महिला | जम्मा |
| 41 | Sudan | 2 | 1 | 3 | | | | | | | |
| 42 | Sweden | 1 | 0 | 1 | | | | | | | |
| 43 | Tanzaniya | 1 | 0 | 1 | | | | | | | |
| 44 | Thailand | 1 | 0 | 1 | | | | | | | |
| 45 | UAE | 577 | 36 | 613 | | | | | | | |
| 46 | Uganda | 2 | 0 | 2 | | | | | | | |
| 47 | United Kingdom | 8 | 3 | 11 | | | | | | | |
| 48 | USA | 18 | 7 | 25 | | | | | | | |
| 49 | ZAMBIA | 1 | 0 | 1 | | | | | | | |
| | Total | 4109 | 475 | 4584 | | | | | | | |

आ.व. २०६९/०७० को जेष्ठ महिनासम्ममा वैद्यानिकरण * गरी श्रम स्वीकृति लिएको विवरण

| सि.नं. | महिना | पुरुष | महिला | जम्मा |
|--------|--------------|--------|-------|--------|
| १ | २०६९ आश्विन | १,९६५ | १६६ | २,१३१ |
| २ | २०६९ कार्तिक | १,८८२ | २२१ | २,१०३ |
| ३ | २०६९ मंसिर | ४,२०९ | ३२६ | ४,५३५ |
| ४ | २०६९ पौष | ४,०९९ | १५२ | ४,२५१ |
| ५ | २०६९ माघ | ३,५३७ | १८३ | ३,७२० |
| ६ | २०६९ फागुन | ३,०५९ | ३१६ | ३,३७५ |
| ७ | २०६९ चैत्र | ३,२९३ | ४०९ | ३,७०२ |
| ८ | २०७० वैशाख | २,९०० | ४२१ | ३,३२१ |
| ९ | २०७० जेष्ठ | ४,१०९ | ४७५ | ४,५८४ |
| | कुल जम्मा | २९,०५३ | २,६६९ | ३१,७२२ |

*पहिले श्रम स्वीकृति नलिई वैदेशिक रोजगारमा गई विदामा आई पुनः जाने कामदारहरुको अभिलेखिकरण ।

आ.व. २०६९/०७० को मासिक श्रम स्वीकृतिको विवरण

| सि.नं. | महिना | संस्थागत | | | ब्यक्तिगत | | | कुल जम्मा | | |
|--------|--------------|----------|--------|---------|-------------|-------|--------|-----------|--------|---------|
| | | पुरुष | महिला | जम्मा | पुरुष | महिला | जम्मा | पुरुष | महिला | जम्मा |
| १ | २०६९ श्रावण | २९,२४५ | १,१६० | ३०,४०५ | २,१२२ | १५८ | २,२८० | ३१,३६७ | १,३१८ | ३२,६८५ |
| २ | २०६९ भाद्र | २५,७३० | १,३६८ | २७,०९८ | ९०५ | ८४ | ९८९ | २६,६३५ | १,४५२ | २८,०८७ |
| ३ | २०६९ आश्विन | ३२,९८९ | १,८३८ | ३४,८२७ | ६७४ | ३७३ | १,०४७ | ३५,६२८ | २,३७७ | ३८,००५ |
| | | | | | वैद्यानिकरण | | | | | |
| | | | | | १,९६५ | १६६ | २,१३१ | | | |
| ४ | २०६९ कार्तिक | २१,४३१ | १,४१३ | २२,८४४ | ३४४ | ३२६ | ६७० | २३,६५७ | १,९६० | २५,६१७ |
| | | | | | वैद्यानिकरण | | | | | |
| | | | | | १,८८२ | २२१ | २,१०३ | | | |
| ५ | २०६९ मंसिर | २७,९३५ | १,३५८ | २९,२९३ | ५७९ | ५४० | १,११९ | ३२,७२३ | २,२२४ | ३४,९४७ |
| | | | | | वैद्यानिकरण | | | | | |
| | | | | | ४,२०९ | ३२६ | ४,५३५ | | | |
| ६ | २०६९ पौष | ३३,८८१ | १,४५६ | ३५,३३७ | ५९० | ६८६ | १,२७६ | ३८,५७० | २,२९४ | ४०,८६४ |
| | | | | | वैद्यानिकरण | | | | | |
| | | | | | ४,०९९ | १५२ | ४,२५१ | | | |
| ७ | २०६९ माघ | ३०,६४२ | १,४६१ | ३२,१०३ | ८२४ | ८३४ | १,६५८ | ३५,००३ | २,४७८ | ३७,४८१ |
| | | | | | वैद्यानिकरण | | | | | |
| | | | | | ३,५३७ | १८३ | ३,७२० | | | |
| ८ | २०६९ फागुन | ३२,५७५ | १,४१२ | ३३,९८७ | ८५७ | ८८२ | १,७३९ | ३६,४९१ | २,६१० | ३९,१०१ |
| | | | | | वैद्यानिकरण | | | | | |
| | | | | | ३,०५९ | ३१६ | ३,३७५ | | | |
| ८ | २०६९ चैत्र | ३४,६२८ | १,७४४ | ३६,३७२ | ६८६ | ८८० | १,५६६ | ३८,६०७ | ३,०३३ | ४१,६४० |
| | | | | | वैद्यानिकरण | | | | | |
| | | | | | ३,२९३ | ४०९ | ३,७०२ | | | |
| ९ | २०७० वैशाख | ३३,२८२ | १,३१८ | ३४,६०० | ६३१ | ७२८ | १,३५९ | ३६,८१३ | २,४६७ | ३९,२८० |
| | | | | | वैद्यानिकरण | | | | | |
| | | | | | २,९०० | ४२१ | ३,३२१ | | | |
| ९ | २०७० जेष्ठ | ३७,६६४ | १,५४२ | ३९,२०६ | ७०१ | ८९२ | १,५९३ | ४२,४७४ | २,९०९ | ४५,३८३ |
| | | | | | वैद्यानिकरण | | | | | |
| | | | | | ४,१०९ | ४७५ | ४,५८४ | | | |
| | कुल जम्मा | ३४०,००२ | १६,०७० | ३५६,०७२ | ३७,९६६ | ९,०५२ | ४७,०१८ | ३७७,९६८ | २५,१२२ | ४०३,०९० |

| क्र. सं. | कामदार गएको मुलुक | श्रम स्वीकृतिको किसिम | आ.व.०६९/७० को बैशाख मसान्तसम्मको जम्मा | | | ०७० जेष्ठ महिनाको जम्मा | | | आ.व.०६९/७० को जेष्ठ मसान्तसम्मको जम्मा | | |
|----------|-------------------|-----------------------|--|-------|-------|-------------------------|-------|-------|--|-------|-------|
| | | | पुरुष | महिला | जम्मा | पुरुष | महिला | जम्मा | पुरुष | महिला | जम्मा |

| गत आ.व. २०६८/०६९ सँगको मासिक तुलनात्मक तथ्याङ्क | | | | |
|---|----------|----------|--------|------------------|
| आ.व. \ महिना | २०६८/०६९ | २०६९/०७० | फरक | प्रतिशत परिवर्तन |
| श्रावण | ४५९६५ | ३२६८५ | -१२४८० | -२७.६३ |
| भाद्र | ३७८०८ | २८०८७ | -९७२१ | -२५.७१ |
| आश्विन | २६५८१ | ३८००५ | ११४२४ | ४२.९८ |
| कार्तिक | ४७,१७६ | २५६१७ | -२१५५९ | -४५.७० |
| मंसिर | १८७७८ | ३४९४७ | १६१६९ | ८६.११ |
| पौष | २१७५६ | ४०८६४ | १९१०८ | ८७.८३ |
| माघ | २६,६१६ | ३७४८१ | १०८६५ | ४०।८२ |
| फागुन | २६,१७२ | ३९,१०१ | १२९२९ | ४९।४० |
| चैत्र | ३३,८५९ | ४१,६४० | ७७८१ | २२।९८ |
| बैशाख | २९,१२३ | ३९,२८० | १०१५७ | ३४।८८ |
| जेष्ठ | ३७,०५० | ४५,३८३ | ८३३३ | २२।४९ |
| जम्मा | ३५००८४ | ४०३०९० | ५३००६ | १५।१४ |

नेपाल सरकार
श्रम तथा रोजगार मन्त्रालय
वैदेशिक रोजगार विभाग
काठमाण्डौ

०७० जेष्ठ महिनामा अभिमुखिकरण तालिम प्रदान गर्ने संस्थाहरुको विवरण

| क्र.सं. | अभिमुखिकरण संस्थाको नाम | आ.ब.०६९/७० को वैशाख मसान्तसम्मको जम्मा | ०७० जेष्ठ | आ.ब.०६९/७० को जेष्ठ मसान्तसम्मको जम्मा |
|---------|--|---|-----------|---|
| 1 | ACCESS CARREER SOLUTION PVT.LTD. | 809 | 156 | 965 |
| 2 | ADVANCE ORIENTATION TRAINING CENTER PVT.LTD. | 2505 | 384 | 2889 |
| 3 | AKBAR TRAINING CENTER P. LTD | 195 | 116 | 311 |
| 4 | ALLIANCE ORIENTATION PVT.LTD. | 4440 | 742 | 5182 |
| 5 | ALLIANCE TECHNICAL CONSULT PVT.LTD. | 6953 | 571 | 7524 |
| 6 | AMARABATI ORIENTATION TRAINING CENTER PVT. LTD | 1180 | 377 | 1557 |
| 7 | AROUND THE WORD TTAINING CENTER PVT.LTDL | 3871 | 238 | 4109 |
| 8 | ASIAN ORENTATION TRAINING PVT.LTD. | 6882 | 780 | 7662 |
| 9 | AVENUES TRAINING RESEARCH & EDUCATIONAL CONSULTANCY PVT LTD | 6827 | 778 | 7605 |
| 10 | AXIS CONSULTANCY PVT.LTD | 1457 | 164 | 1621 |
| 11 | BAGA BHAIRAB TRAINING INSTITUTE PVT.LTD | 3170 | 239 | 3409 |
| 12 | BIGKIRAN ASSOCIATES PVT LTD | 5166 | 730 | 5896 |
| 13 | BINDABASINI INTERNATIONAL INSTITUTE PVT.LTD | 5667 | 603 | 6270 |
| 14 | BLUE SKY TRAINING RESEARCES & EDUCATIONAL | 6557 | 394 | 6951 |
| 15 | CHETANA ORIENTATION PVT.LTD. | 4645 | 354 | 4999 |
| 16 | COSMOGRAPHY TRAINING & RESEARCH CENTER PVT. LTD. | 32 | 0 | 32 |
| 17 | DHANAD TALIM KENDRA PVT.LDT. | 1547 | 261 | 1808 |
| 18 | DOBHAN TECHNICAL TRINING CENTER | 4691 | 153 | 4844 |
| 19 | ELITE EMPLOYMENT TRAINING CENTER PVT.LTD. | 4426 | 1161 | 5587 |
| 20 | EMPLOYMENT TRAINING CENTER | 579 | 34 | 613 |
| 21 | EVEREST TRAINING & CONSULTANCY PVT.LTD. | 3382 | 462 | 3844 |
| 22 | FAR WEST MULTI SKILLS PVT.LTD. | 1948 | 148 | 2096 |
| 23 | GLOBAL CAREERS PVT.LTD. | 7817 | 472 | 8289 |
| 24 | GOLDEN MANAGEMENT SERVICES PVT.LTD. | 3252 | 471 | 3723 |
| 25 | H.R. MATTERS EDUCATION PVT.LTD. | 1763 | 428 | 2191 |
| 26 | HAMRO SHIKSHA TALIM TATHA PARMARSHA PVT.LTD. | 2285 | 209 | 2494 |
| 27 | INSTITUTE FOR UNIVERSAL EDUCATION TRAINING CENTER PVT.LTD. | 6361 | 715 | 7076 |
| 28 | INTERNATIONAL TRAINING CENTER PVT.LTD. | 1035 | 257 | 1292 |
| 29 | JOB ORIENTED TRAINING INSTITUTE PVT LTD | 7198 | 511 | 7709 |
| 30 | JUCHHE MULTIPURPOSE TRAINING CENTER PVT.LTD. | 3283 | 178 | 3461 |
| 31 | LEE TRADE SCHOOL PVT.LTD. | 4355 | 223 | 4578 |
| 32 | LUMBINI MULTIPLE PRASHIKSHAN KENDRA P.LTD. | 2253 | 227 | 2480 |
| 33 | MALIKA INSTITUTE OF TRAINING & DEVLOPMENT PVT. LTD. | 2714 | 282 | 2996 |
| 34 | MERAPEAK MULTIPLE PVT.LTD. | 8174 | 694 | 8868 |
| 35 | NATIONAL FOREIGN TRAINING &PARAMERS DEPARTMENT PVT .LTD. | 9509 | 765 | 10274 |
| 36 | NEPAL FOREIGN EMPLOYMENT MANAGEMENT INSTITUTE PVT.LTD. | 2447 | 298 | 2745 |
| 37 | OCEAN TECHNICAL INSTITUTE PVT.LTD. | 5097 | 518 | 5615 |
| 38 | ORIENT TECHNICAL INSTITUTE & CONSULTANCY PVT.LTD. | 785 | 19 | 804 |
| 39 | PAURAKHI SRIJANSHIL PVT.LTD. | 783 | 368 | 1151 |
| 40 | R.K. ORIENTATION & TRAINING CENTER PVT. LTD. | 1887 | 220 | 2107 |
| 41 | R.M.INTERNATIONAL TRAINING CENTER PVT LTD | 7949 | 749 | 8698 |
| 42 | RAJ FOREIGN EMPLOYEMNT PVT.LTD. | 3575 | 247 | 3822 |
| 43 | RAJNISH TRAINING CONSULTANCY PVT.LTD. | 6961 | 781 | 7742 |
| 44 | S&S TRAINING INSTITUTE PVT.LTD. | 2943 | 343 | 3286 |
| 45 | S.V.CONSULTANCY PVT.LTD. | 1212 | 0 | 1212 |
| 46 | SAMIK ORIENTATION & TRAINING CENTER PVT.LTD. | 4993 | 235 | 5228 |
| 47 | SAMIKSHYA ORIENTATION CENTER PVT.LTD | 4480 | 482 | 4962 |
| 48 | SAMYOG TRAINING INSTITUTE PVT.LTD | 9853 | 1274 | 11127 |

नेपाल सरकार
श्रम तथा रोजगार मन्त्रालय
वैदेशिक रोजगार विभाग
काठमाण्डौ

०७० जेष्ठ महिनामा अभिमुखिकरण तालिम प्रदान गर्ने संस्थाहरुको विवरण

| क्र.सं. | अभिमुखिकरण संस्थाको नाम | आ.ब.०६९/७० को वैशाख मसान्तसम्मको जम्मा | ०७० जेष्ठ | आ.ब.०६९/७० को जेष्ठ मसान्तसम्मको जम्मा |
|--------------|---|---|--------------|---|
| 49 | SANGAM MANAGEMENT SERVICE PVT.LTD. | 4935 | 401 | 5336 |
| 50 | SHINING MOON TRAINING CENTER PVT.LTD. | 3117 | 345 | 3462 |
| 51 | SIGNOR INTERNATIONAL TRAINING INSTITUTE P.LTD. | 9139 | 903 | 10042 |
| 52 | SKY BLUE WAY TECHNICAL INSTITUTE PVT.LTD. | 3272 | 261 | 3533 |
| 53 | SOLID ORIENTATIONAL PVT.LTD. | 1586 | 584 | 2170 |
| 54 | SUKARMA INTERNATIONAL TRAINING INSTITUTE PVT.LTD. | 1890 | 595 | 2485 |
| 55 | SUNGABHA ORIENTATION TRAINING CENTER.PVT.LTD. | 11511 | 1258 | 12769 |
| 56 | T.S.TRANING CENTER PVT.LTD. | 4109 | 318 | 4427 |
| 57 | TASK TRANING ASSOCIATES PVT.LTD. | 8166 | 823 | 8989 |
| 58 | TOWE INFO TEN JOB ORIENTATION PVL.LTD. | 8566 | 723 | 9289 |
| 59 | TRIPPLE S ORIENTATION & LANGUAGE TRAINING CENTRE PVT. LTD. | 3789 | 444 | 4233 |
| 60 | UNIQUE TECHNICAL TRAINING CENTER | 9099 | 1033 | 10132 |
| 61 | UNITED INSTITUTE OF TRAINING & RESEARCH PVT.LTD. | 4112 | 221 | 4333 |
| 62 | UNIVERSAL TECHNICAL TRAINING&ORIENTATION CENTER PVT.LTD | 2064 | 221 | 2285 |
| 63 | VISION ORIENTATION SERVICES PVT.LTD. | 7003 | 750 | 7753 |
| 64 | WELCOME ORIENTATION CENTER PVT.LTD. | 3659 | 554 | 4213 |
| 65 | WORK FORCE ORIENTATION GROUP PVT.LTD. | 595 | 70 | 665 |
| 66 | WORLD WIDE TRAINING PVT.LTD. | 1244 | 196 | 1440 |
| 67 | Karmashil Orientation Pvt. Ltd | 511 | 226 | 737 |
| 68 | SHARAN ORIENTATION PVT.LTD. | 308 | 203 | 511 |
| 69 | GORKHA EDUCATION PVT.LTD. | 266 | 580 | 846 |
| 70 | AGNI ORIENTATION PVT.LTD. | 224 | 635 | 859 |
| 71 | NICD ORIENTATION PVT.LTD. | 249 | 300 | 549 |
| 72 | ASLESHA INSTITUTE ORIENTATION PVT.LTD. | 511 | 199 | 710 |
| 73 | MAHAKALI ORIENTATION PVT.LTD. | 681 | 292 | 973 |
| 74 | RR ORIENTATION PVT.LTD. | 389 | 209 | 598 |
| 75 | Elmira orientation PVT.LTD. | 242 | 185 | 427 |
| 76 | I.G. multiple orientation PVT.LTD. | 1130 | 1153 | 2283 |
| 77 | Peoples orientation PVT.LTD. | 5 | 33 | 38 |
| 78 | Mountain Group Technical Orientation Training PVT.LTD. | 156 | 360 | 516 |
| 79 | NISAN MULTIPLE TRAINING PVT.LTD. | 124 | 80 | 204 |
| 80 | Care Associate PVT.LTD. | 0 | 39 | 39 |
| 81 | Cosmic Orientation PVT.LTD | 0 | 247 | 247 |
| 82 | Kentech Institute Pvt.LTD | 0 | 357 | 357 |
| TOTAL | | 282545 | 34609 | 317154 |
| क्र.सं. | विवरण | आ.ब.०६९/७० को वैशाख मसान्तसम्मको जम्मा | ०७० जेष्ठ | आ.ब.०६९/७० को जेष्ठ मसान्तसम्मको जम्मा |
| १ | अनुगमन गरिएको संस्था | ५३६ | ७० | ६०६ |
| २ | स्पष्टिकरण सोधिएको संस्था | २५ | ९ | ३४ |
| ३ | निलम्बन गरिएको | ११ | ० | ११ |

नेपाल सरकार
श्रम तथा रोजगार मन्त्रालय
वैदेशिक रोजगार विभाग
तीनकुने, काठमाडौं

आ.ब. २०६९/०७० को जेष्ठ महिनाको प्रगति विवरण

१ संस्थादर्ता तथा नविकरण शाखाको प्रगति विवरण

| क्र. सं. | कार्य विवरण | शुरुदेखि आ.ब.०६८/६९को असारमसान्तसम्मको जम्मा | आ.ब.०६९/७० को वैशाख मसान्तसम्मको जम्मा | ०७० जेष्ठ महिनाको जम्मा | आ.ब.०६९/७० को जेष्ठ मसान्तसम्मको जम्मा | शुरुदेखि आ.ब.०६८/६९को मंसिरमसान्तसम्मको खारेजीको विवरण | शुरुदेखि आ.ब.०६८/६९ को चैत्र मसान्तसम्म संचालनमा रहेको विवरण | कैफियत |
|----------|---|--|--|-------------------------|--|--|--|----------------------------|
| १ | वैदेशिक रोजगार ब्यवसाय संचालन गर्न इजाजतपत्र दर्ता संख्या | १०३२ | ० | ० | ० | २६४ | ७६८ | |
| २ | इजाजत पत्र नविकरण बहाल संख्या | ७२३ | ४१ | ० | ४१ | ० | ७६४ | ५ वटा संस्था नविकरण नभएको। |
| ३ | अभिमुखिकरण संस्था दर्ता संख्या | ६८ | २४ | १ | २५ | ८ | ८५ | |
| ४ | केयरगिभरको रुपमा इजरायलमा पठाउन सूचिकृत संस्था नविकरण | १८२ | २०८ | ० | २०८ | ३१ | १५१ | |
| ५ | सूचिकृत एजेन्टको संख्या | २१ | २८१ | २४ | ३०५ | ० | ३०५ | ४ वटा खारेजी प्रक्रिया |
| ६ | शाखा कार्यालयको संख्या | ४५ | २ | ० | २ | ० | ४७ | |
| ७ | जिटको (JITCO) नविकरण भएको संख्या | □ | १०२ | ० | १०२ | ० | १०२ | |

२ उजुरी तथा अनुसन्धान शाखाको वैशाख महिनाको प्रगति विवरण

| क्र. सं. | कार्य विवरण | व्यक्तिगत उजुरी विवरण | | | संस्थागत उजुरी विवरण | | | कुल जम्मा (उजुरी र संस्थागत) | |
|----------|----------------------|--|-----------------------------------|--|--|-----------------------------------|--|------------------------------|----------------|
| | | आ.ब.०६९/७० को वैशाख मसान्तसम्मको जम्मा | आ.ब.०६९/७० को जेष्ठ महिनाको जम्मा | आ.ब.०६९/७० को जेष्ठ मसान्तसम्मको जम्मा | आ.ब.०६९/७० को वैशाख मसान्तसम्मको जम्मा | आ.ब.०६९/७० को जेष्ठ महिनाको जम्मा | आ.ब.०६९/७० को जेष्ठ मसान्तसम्मको जम्मा | | |
| १ | उजुरी संख्या : | १०३२ | १०० | ११३२ | ८३२ | १११ | ९४३ | २०७५ | |
| २ | दावी रकम : रु. | ६८,५९०,८०७.०० | ६७,३९७,०००.०० | ७५,९९८,०००.०० | ३००,७८६,९६०.०० | १४,४९३,६२५.०० | ३१५,२८०,५८५.०० | १०६,७२६,६३९.०० | |
| ३ | फरफारक रकम : रु. | ६२,६९९,७४०.०० | ५,५१५,०००.०० | ६८,२१४,७४०.०० | ३८,४०६,२७९.०० | ३,९९९,२५०.०० | ४१,४०५,५२९.०० | १०९,६२०,२६९.०० | |
| ४ | जाहेरी फरफारक संख्या | १६५ | १८ | १८३ | २८३ | ३२ | ३१५ | ४९८ | |
| ५ | मुद्दा | अदालतमा दायर : | १३४ | १२ | १४६ | १४ | ० | १४ | १६० |
| | | अदालतमा विगो दावी रकम रु. | ३१९,४७६,४३०.०० | ४७,६५५,५१९.०० | ३६७,१३१,९४९.०० | ४०,२१४,२५०.०० | ०.०० | ४०,२१४,२५०.०० | ४०७,३४६,१९९.०० |
| | | विभागबाट निर्णय | ०.०० | ० | ० | ३५ | ४ | ३९ | ३९ |
| | | विभागबाट निर्णय भएको रकम | ० | ०.०० | ०.०० | ३,९००,०००.०० | ६००,०००.०० | ४,५००,०००.०० | ४,५००,००० |

नेपाल सरकार
श्रम तथा रोजगार मन्त्रालय
वैदेशिक रोजगार विभाग
तीनकुने, काठमाडौं

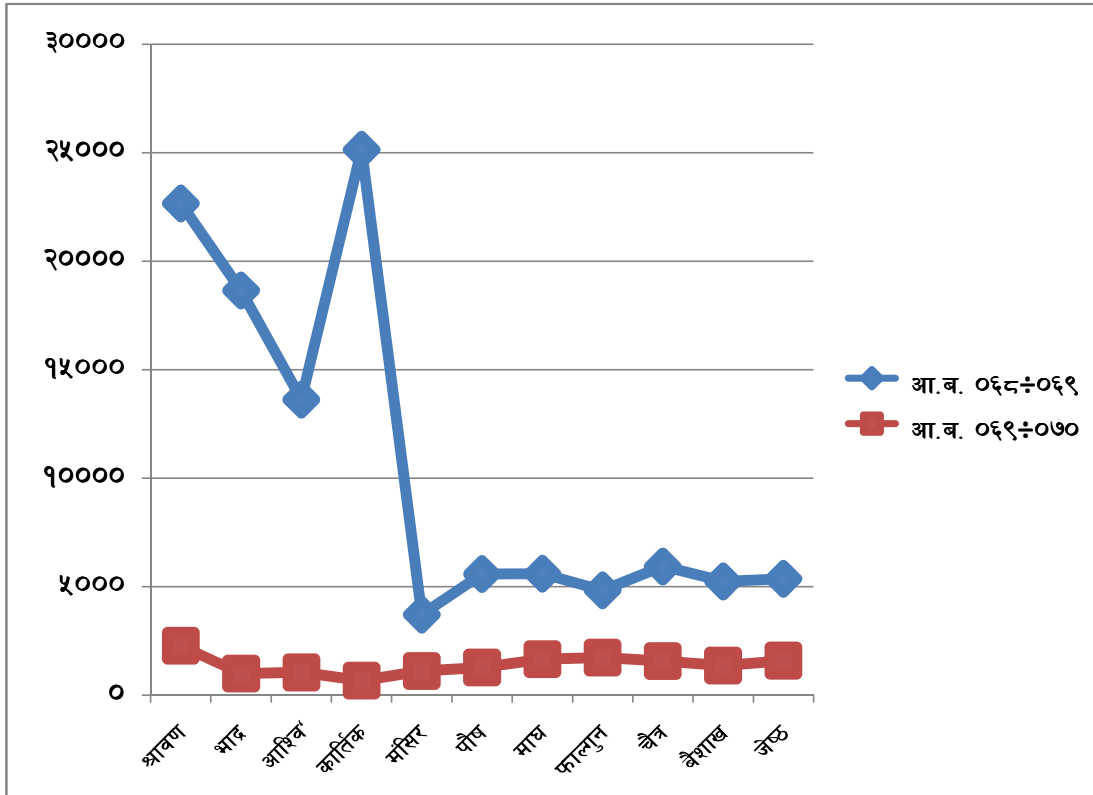
| आ.व २०६९/०७० को जेष्ठ महिनाको विदामा पुन श्रम स्वीकृति लिई वैदेशिक रोजगारमा गएका कामदारको संख्यात्मक विवरण | | | | |
|--|-------------------|------|-------|-------|
| S. No. | Country | Men | Women | Total |
| 1 | Afghanistan | 80 | 0 | 80 |
| 2 | Australia | 1 | 0 | 1 |
| 3 | Bahrain | 214 | 7 | 221 |
| 4 | Bermuda | 0 | 1 | 1 |
| 5 | Brunei Darussalam | 1 | 0 | 1 |
| 6 | Canada | 2 | 0 | 2 |
| 7 | Cyprus | 1 | 0 | 1 |
| 8 | Egypt | 1 | 0 | 1 |
| 9 | Hong Kong | 1 | 1 | 2 |
| 10 | Israel | 9 | 37 | 46 |
| 11 | Japan | 73 | 1 | 74 |
| 12 | Jordan | 2 | 0 | 2 |
| 13 | Korea | 61 | 2 | 63 |
| 14 | Kuwait | 294 | 101 | 395 |
| 15 | Lebanon | 5 | 32 | 37 |
| 16 | Macau | 19 | 0 | 19 |
| 17 | Malaysia | 1315 | 5 | 1320 |
| 18 | Maldives | 16 | 1 | 17 |
| 19 | Mauritania | 1 | 0 | 1 |
| 20 | Netherland | 1 | 0 | 1 |
| 21 | New Zealand | 2 | 0 | 2 |
| 22 | Norway | 0 | 1 | 1 |
| 23 | Oman | 142 | 14 | 156 |
| 24 | Pakistan | 1 | 0 | 1 |
| 25 | Papuwa NewGini | 1 | 0 | 1 |
| 26 | Qatar | 5139 | 11 | 5150 |
| 27 | Russia | 2 | 0 | 2 |
| 28 | Saudi Arabia | 3848 | 4 | 3852 |
| 29 | Seychelles | 3 | 0 | 3 |
| 30 | Singapore | 1 | 0 | 1 |
| 31 | Spain | 2 | 0 | 2 |

| आ.व २०६९/०७० को जेष्ठ महिनाको विदामा पुन श्रम स्वीकृति लिई वैदेशिक रोजगारमा गएका कामदारको संख्यात्मक विवरण | | | | |
|--|----------------|--------------|------------|--------------|
| 32 | Sweden | 1 | 0 | 1 |
| 33 | Turkey | 0 | 2 | 2 |
| 34 | UAE | 1991 | 82 | 2073 |
| 35 | United Kingdom | 9 | 1 | 10 |
| 36 | USA | 8 | 4 | 12 |
| | Total | 13247 | 307 | 13554 |

| आ.ब. २०६९/०७० को जेष्ठ मसान्तसम्मको पुन : श्रम स्वीकृतिको विवरण | | | | |
|---|------------------|---------------|-------------|---------------|
| सि.नं. | महिना | पुरुष | महिला | जम्मा |
| १ | २०६९ श्रावण | १२३०१ | ४३१ | १२७३२ |
| २ | २०६९ भाद्र | ९८४२ | ३६८ | १०२१० |
| ३ | २०६९ आश्विन | ८८२४ | २३८ | ९०६२ |
| ४ | २०६९ कार्तिक | ८९२१ | ४५२ | ९३७३ |
| ५ | २०६९ मंसिर | १८८६३ | ४९४ | १९३५७ |
| ६ | २०६९ पुष | १६८९३ | १९४ | १७०८७ |
| ७ | २०६९ माघ | १३७९६ | २३९ | १४०३५ |
| ८ | २०६९ फागुन | १५९२५ | ४१३ | १६३३८ |
| ९ | २०६९ चैत्र | १६०२६ | ३८८ | १६४१४ |
| १० | २०७० बैशाख | १५११७ | ४२१ | १५५३८ |
| ११ | २०७० जेष्ठ | १३२४७ | ३०७ | १३५५४ |
| | कुल जम्मा | १४९७५५ | ३९४५ | १५३७०० |

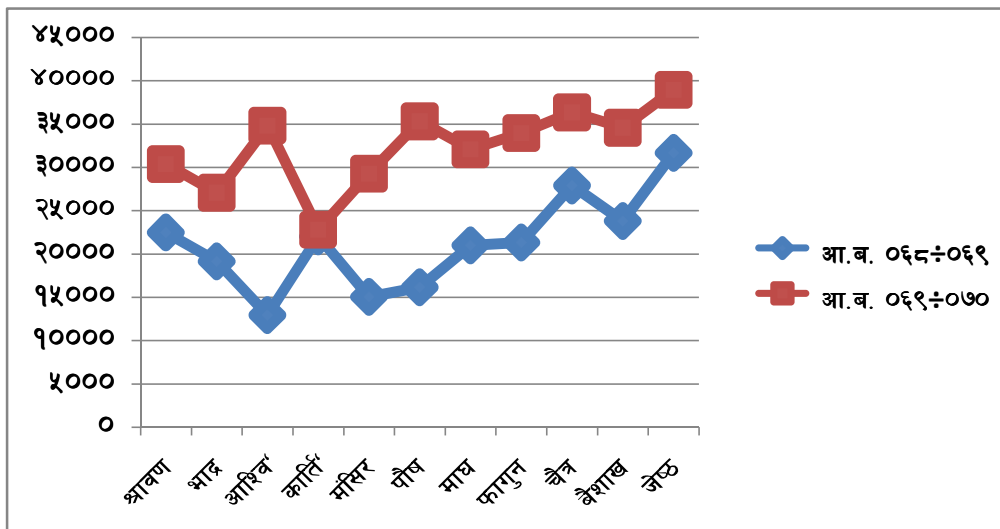
आ.ब. ०६८/०६९ सँग चालु आ.ब. को ब्यक्तिगत
श्रम स्वीकृतिको तुलनात्मक विवरण

| सि.नं. | महिना | आ.ब. ०६८/०६९ | आ.ब. ०६९/०७० | फरक प्रतिशत |
|-----------|---------|--------------|--------------|-------------|
| १ | श्रावण | २२६६२ | २२८० | -८९.९४ |
| २ | भाद्र | १८६५२ | ९८९ | -९४.७० |
| ३ | आश्विन | १३६१७ | १०४७ | -९२.३१ |
| ४ | कार्तिक | २५१३५ | ६७० | -९७.३३ |
| ५ | मंसिर | ३७१३ | १११९ | -६९.८६ |
| ६ | पौष | ५५८३ | १२७६ | -७७.१४ |
| ७ | माघ | ५५९८ | १६५८ | -७०.३८ |
| ८ | फाल्गुन | ४,८३५ | १७३९ | -६४.०३ |
| ९ | चैत्र | ५,९३२ | १५६६ | -७३.६० |
| १० | वैशाख | ५,२३९ | १३५९ | -७४.०६ |
| ११ | जेष्ठ | ५,३६६ | १५९३ | -७०.३१ |
| कुल जम्मा | | १४६८४९ | १५२९६ | -८९.५८ |



आ.ब. ०६८/०६९ सँग चालु आ.ब. को संस्थागत
श्रम स्वीकृतिको तुलनात्मक विवरण

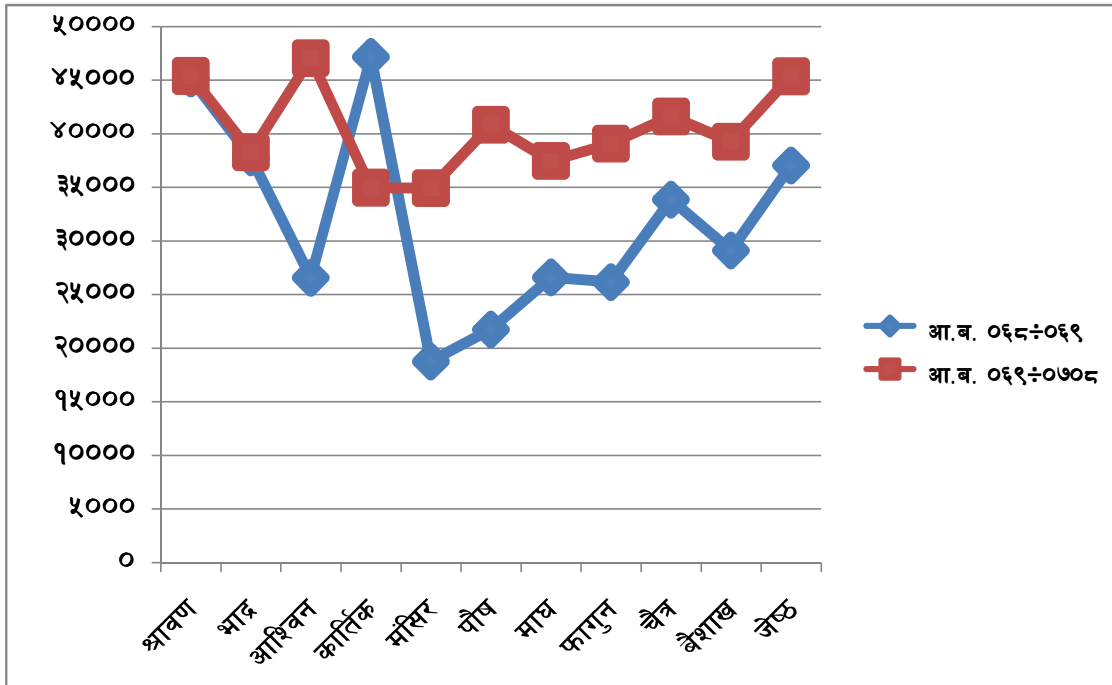
| सि.नं. | महिना | आ.ब. ०६८/०६९ | आ.ब. ०६९/०७० | फरक प्रतिशत |
|-----------|---------|--------------|--------------|-------------|
| १ | श्रावण | २२५०३ | ३०४०५ | ३५.१२ |
| २ | भाद्र | १९१५६ | २७०९८ | ४१.४६ |
| ३ | आश्विन | १२९६४ | ३४८२७ | १६८.६४ |
| ४ | कार्तिक | २२०४१ | २२८४४ | ३.६४ |
| ५ | मंसिर | १५०६५ | २९२९३ | ९४.४४ |
| ६ | पौष | १६१७३ | ३५३३७ | ११८.४९ |
| ७ | माघ | २१०१८ | ३२१०३ | ५२.७४ |
| ८ | फागुन | २१३३७ | ३३९८७ | ५९.२९ |
| ९ | चैत्र | २७,९२७ | ३६३७२ | ३०.२४ |
| १० | बैशाख | २३,८२७ | ३४६०० | ४५.२१ |
| ११ | जेष्ठ | ३१,६८४ | ३८९६२ | २२.९७ |
| कुल जम्मा | | २३३६९५ | ३५५८२८ | ५२.२६ |



आ.ब. ०६८/०६९ सँग चालु आ.ब. को श्रम स्वीकृतिको तुलनात्मक विवरण

| सि.नं. | महिना | आ.ब. ०६८/०६९ | आ.ब. ०६९/०७०* | फरक प्रतिशत |
|-----------|---------|--------------|---------------|-------------|
| १ | श्रावण | ४५९६५ | ४५४९७ | ०.५६ |
| २ | भाद्र | ३७८०८ | ३८२९७ | १.२९ |
| ३ | आश्विन | २६५८१ | ४७०६७ | ७७.०७ |
| ४ | कार्तिक | ४७१७६ | ३४९९० | -२५.८३ |
| ५ | मंसिर | १८७७८ | ३४९४७ | ८६.११ |
| ६ | पौष | २१७५६ | ४०८६४ | ८७.८३ |
| ७ | माघ | २६६१६ | ३७४८१ | ४०.८२ |
| ८ | फागुन | २६१७२ | ३९१०१ | ४९.४० |
| ९ | चैत्र | ३३८६९ | ४१६४० | २२.९४ |
| १० | बैशाख | २९१२३ | ३९२८० | ३४.८८ |
| ११ | जेष्ठ | ३७०५० | ४५३८३ | २२।४९१२२८ |
| कुल जम्मा | | ३५००९४ | ४४४४६७ | २६.९६ |

नोट : * आ.ब.०६९/७० को श्रावण देखि कार्तिक सम्मको डाटामा नविकरण गरि जाने कामदारहरु पनि जोडिएको छ ।



लक्ष्य नतोकिएका कार्यहरुको मासिक प्रगति विवरण :
आ.ब.२०६९/०७० को जेष्ठ महिनाको प्रगति

एकाई : संख्या

| सि.नं. | प्रमुख कार्यको विवरण | प्रथम चौमासिक प्रगति | दौश्रो चौमासिक प्रगति | चैत्र २०६९ | बैशाख २०७० | जेष्ठ २०७० | जम्मा | कैफियत |
|--------|--|----------------------------|-----------------------------|------------|---------------|---------------|--------|---------------------------------|
| १ | पूर्व स्विकृति प्रदान | २०७६०६ | २२७८७१ | ६८५१५ | ७४०९५ | ६७६६३ | ६४५७५० | |
| २ | ब्यक्तिगत श्रम स्विकृति प्रदान (नयाँ) | ४९८६ | ५७९२ | १५६६ | १३५९ | १५९३ | १५२९६ | |
| ३ | पुनः श्रम स्विकृति प्रदान (नविकरण) | ४१३७७ | ६६८१६ | १६४१५ | १५५३८ | १३५४४ | १५३६९० | |
| ४ | ब्यक्तिगत श्रम स्विकृति प्रदान(वैद्यानिकरण) | ४२३४ | १५८८१ | ३७०२ | ३३२१ | ४५८४ | ३१७२२ | |
| ५ | श्रम (अन्तिम) स्विकृति प्रदान | ११५१७४ | १३०७२० | ३६३७२ | ३४६०० | ३९२०६ | ३५६०७२ | EPS बाट Korea जाने समेत । |
| ६ | उजुरी तथा अनुसन्धान (मुद्दा दायर संख्या) | ५१ | ६५ | १३ | १९ | १२ | १६० | |
| ७ | संस्था दर्ता संख्या | ० | ० | ० | ० | ० | ० | |
| ८ | अभिमुखिकरण संस्था दर्ता संख्या | ५ | ४ | १३ | २ | १ | २५ | |
| ९ | अभिमुखिकरण तालिम लिएको संख्या | १११२५० | १०९०७४ | ३१९२० | ३०३०१ | ३४६०९ | ३१७१५४ | |
| १० | जिट्को (JITCO) नविकरण संख्या | ० | १०२ | ० | ० | ० | १०२ | |

नेपाल सरकार
श्रम तथा रोजगार मन्त्रालय
वैदेशिक रोजगार विभाग
तीनकुने, काठमाडौं ।

आ.व. २०५०/०५१ देखि आ.व २०६२/०६३ को आषाढ मसान्तसम्म श्रम स्वीकृति लिई वैदेशिक रोजगारमा गएका कामदारको संख्यात्मक विवरण :

| क्र.सं. | देश | ०५०।०५१ सम्म | आ.व. ०५१।५२ | आ.व. ०५२।५३ | आ.व. ०५३।५४ | आ.व. ०५४।५५ | आ.व. ०५५।५६ | आ.व. ०५६।५७ | आ.व. ०५७।५८ | आ.व. ०५८।५९ | आ.व. ०५९।६० | आ.व. ०६०।६१ | आ.व. ०६१।६२ | आ.व. ०६२।६३ | कुल जम्मा |
|---------|-------------|-----------------|----------------|----------------|----------------|----------------|----------------|----------------|----------------|----------------|----------------|----------------|----------------|----------------|-----------|
| १ | मलेसिया | ० | ० | ० | ० | ८९ | १५१ | १७१ | ११३०६ | ५२९२६ | ४३८१२ | ४५७६० | ६६२९१ | ७५५२६ | २९६०३२ |
| २ | कतार | ३९१ | २४५ | ५०५ | ४७७ | १८०२ | ९०३० | ८७९१ | १४०८६ | १९८९५ | २६८५० | २४१२८ | ४२३९४ | ५५८९२ | २०४४८६ |
| ३ | साउदी अरब | २२९० | १०४१ | १४६९ | १९५९ | ४८२५ | १४९४८ | १७८६७ | १७९६६ | २१०९४ | १७९९० | १६८७५ | १३३६६ | १५८१३ | १४७५०३ |
| ४ | यु.ए.ई | १३२ | ० | २३ | ९५ | २८४ | १४१७ | ६३६० | ८९५० | ८४११ | १२६५० | १२७६० | १२७२६ | १५३१७ | ७९१२५ |
| ५ | कुवेत | ३६१ | १३ | १८ | १०७ | १३७ | ६०९ | ४६५ | ८८५ | ३७८ | ९०७ | ३१९४ | १७८९ | ६४० | ९५०३ |
| ६ | बहराईन | ९१ | ० | ० | ० | १११ | ७८७ | ५८३ | ९०४ | ६९५ | ८१८ | ६०६ | ५३६ | ५४० | ५६७१ |
| ७ | हङ्कङ | ६३ | ८६ | ५९ | ६७ | १५५ | ३०१ | २०९ | ३३१ | ४८२ | ५६४ | ६७२ | ५२३ | १४० | ३६५२ |
| ८ | इजरायल | ० | ० | ० | ० | ० | ० | ० | १० | १६ | ५५ | ४३३ | ८१५ | ८७६ | २२०५ |
| ९ | ओमन | ४३ | ० | ० | ० | ७ | ९० | ३२ | ६८ | ९६ | ४४ | ७३ | ३३० | २८ | ८११ |
| १० | मकाउ | ० | ० | ० | ० | ० | १०२ | ११९ | ८२ | ५० | ४१ | ६८ | ८३ | १२२ | ६६७ |
| ११ | अफगानिस्तान | ० | ० | ० | ० | ० | ० | ० | ० | ० | ७२ | ३२७ | ० | ३२ | ४३१ |
| १२ | माल्दिभ्स | ० | ० | ० | ० | ० | ४६ | ७१ | ३५ | ४२ | १५ | २९ | २७ | १५ | २८० |
| १३ | अमेरीका | ० | ० | ० | ० | ० | ० | २ | २३ | ३४ | ३९ | ४६ | १०१ | १२ | २५७ |
| १४ | रसिया | ० | ० | ० | ० | ० | ० | ० | ० | २ | ० | ० | ० | १५० | १५२ |
| १५ | अन्य | २३४ | ७७४ | ६० | ५५४ | ३३५ | ३१५ | ८७३ | ३७९ | ६१५ | ११८६ | १६८९ | ७३७ | १४९ | ७९०० |
| | जम्मा | ३६०५ | २१५९ | २१३४ | ३२५९ | ७७४५ | २७७९६ | ३५५४३ | ५५०२५ | १०४७३६ | १०५०४३ | १०६६६० | १३९७१८ | १६५२५२ | ७५८६७५ |

नोट : आ.व. ०६३/६४ देखि वैदेशिक रोजगार विभागमा सफ्टवेयर प्रयोग गरी तथ्यांक राख्न सुरु गरिएकोले सोभन्दा पहिले वैदेशिक रोजगारमा गएका कामदारको लैङ्गिक संख्या छुट्याउन नसकिएको ।

नेपाल सरकार
श्रम तथा रोजगार मन्त्रालय
वैदेशिक रोजगार विभाग
तीनकुने, काठमाडौं

आ.व. २०६३/०६४ देखि आ.व २०६८/०६९ सम्म श्रम स्वीकृति लिई वैदेशिक रोजगारमा गएका कामदारको संख्यात्मक विवरण :

| सि.नं. | देश | आ.व. २०६३/०६४ | | | आ.व. २०६४/०६५ | | | आ.व. २०६५/०६६ | | | आ.व. २०६६/०६७ | | | आ.व. २०६७/०६८ | | | आ.व. २०६८/०६९ | | | आ.व. २०६३/०६४ देखि ०६८/०६९ सम्म | | | |
|--------|---------------|---------------|-------|--------|---------------|-------|--------|---------------|-------|--------|---------------|-------|--------|---------------|-------|--------|---------------|-------|--------|---------------------------------|-----------|-----------|-------|
| | | पुरुष | महिला | जम्मा | पुरुष | महिला | जम्मा | पुरुष | महिला | जम्मा | पुरुष | महिला | जम्मा | पुरुष | महिला | जम्मा | पुरुष | महिला | जम्मा | कुल पुरुष | कुल महिला | कुल जम्मा | |
| १ | कतार | ५९६४२ | ६३ | ५९७०५ | ८५२४७ | १९५ | ८५४४२ | ७५८६२ | ३१३ | ७६१७५ | ५५९५६ | २८४ | ५६२४० | १०२६५३ | ३१३ | १०२९६६ | १०४६८५ | ९९६ | १०५६८१ | ४८३७५५ | २१६४ | ४८५९०९ | |
| २ | मलेसिया | ७३९९८ | ३१ | ७४०२९ | ५०३९५ | १५९ | ५०५५४ | ३५०११ | ५९ | ३५०७० | ११३७३३ | २४९ | ११३९८२ | १०४५२० | १३८६ | १०५९०६ | ९६१५७ | २२१० | ९८३६७ | ४७३८१४ | ४०९४ | ४७७९०८ | |
| ३ | साउदी अरब | ३९२७९ | ० | ३९२७९ | ४२३५५ | ३९ | ४२३९४ | ४८६१८ | १३१ | ४८७४९ | ६३२१७ | १८३ | ६३४०० | ७०९६० | १५६ | ७१११६ | ८०२१८ | २३७ | ८०४५५ | ३४४६४७ | ७४६ | ३४५३९३ | |
| ४ | यू.ए.ई. | २५१५२ | २० | २५१७२ | ४४८८१ | ४६१ | ४५३४२ | ३०९११ | ७७७ | ३१६८८ | ३१५०६ | १६८२ | ३३१८८ | ४२५५३ | १९११ | ४४४६४ | ४९९५९ | ४५२३ | ५४४८२ | २२४९६२ | ९३७४ | २३४३३६ | |
| ५ | कुवेत | २४४१ | ० | २४४१ | १५७३ | ३९४ | १९६७ | १४२१ | ८७० | २२९१ | ६०६७ | २१८८ | ८२५५ | ९३९२ | ५७९५ | १५१८७ | १२०८० | १२४९५ | २४५७५ | ३२९७४ | २१७४२ | ५४७१६ | |
| ६ | बहुराईन | ११९८ | २ | १२०० | ४८७८ | २२१ | ५०९९ | ६१०२ | २५८ | ६३६० | ६१७ | ४२३४ | ४४४१ | २०६ | ४६४७ | २५५६९ | ५३३ | ५८२ | २५६५२ | १८३६ | २७४०५ | १८३६ | २७४०५ |
| ७ | ओमान | ५०९ | ० | ५०९ | २५०३ | १२३ | २६२६ | ४१०५ | १४२ | ४२४७ | २६७८ | ६०७ | ३२८५ | ५७ | २४४२ | २८६८ | २९५ | ३१६३ | १५०४८ | १२२४ | १६२७२ | १६२७२ | |
| ८ | दक्षिण कोरिया | ७२४ | ४१ | ७६५ | १४३ | ३ | १४६ | २९०९ | ० | २९०९ | २५२६ | ६ | २५३२ | ३७२७ | १ | ३७२८ | ५३१५ | ३१२ | ५६२७ | १५३४४ | ३६३ | १५७०७ | |
| ९ | सेयनान | ० | ० | ० | ७३ | २४९० | २५६३ | १७६ | ३२०३ | ३३७९ | ९२ | ३६९६ | ३७८८ | ६७ | ८४ | १५१ | ३८ | २०५ | २४३ | ४४६ | ९६७८ | १०१२४ | |
| १० | इजरायल | १८२ | २२३ | ४०५ | २० | ९० | ११० | १२५१ | २१२७ | ३३७८ | ८२ | २३४ | ३१६ | १२२ | १५१ | २७३ | १०२ | ४७२ | ५७४ | १७५९ | ३२९७ | ५०५६ | |
| ११ | अफगानिस्तान | १८२ | ० | १८२ | १३९८ | २ | १४०० | १५२१ | १७ | १५३८ | ७३३ | २ | ७३५ | ६५३ | २ | ६५५ | ८२२ | १ | ८२३ | ५३०९ | २४ | ५३३३ | |
| १२ | जापान | ० | ० | ० | १२७८ | २८ | १३०६ | १७०७ | १२० | १८२७ | ५०५ | ११ | ५१६ | ५५० | ५३ | ६०३ | १०३६ | १०८ | ११४४ | ५०७६ | ३२० | ५३९६ | |
| १३ | अन्य | ८३६ | १० | ८४६ | ९६२२ | ४८० | १०१०२ | १७७७ | ५७७ | २३५४ | ३६२६ | २९७ | ३९२३ | २२७७ | ३०१ | ३७७८ | ३०९४ | ५७२ | ३६६६ | २१२३२ | २२३७ | २३४६९ | |
| | जम्मा | २०४१४३ | ३९० | २०४५३३ | २४४३६६ | ४६८५ | २४९०५१ | २११३७ | ८५९४ | २१९९६५ | २८४०३८ | १००५६ | २९४०९४ | ३४४३०० | १०४१६ | ३५४७१६ | ३६१७०७ | २२९५८ | ३८४६६५ | १६४९९२५ | ५७०९९ | १७०७०२४ | |

| सि.नं. | आ.व.को विवरण | पुरुष | | | महिला | | | जम्मा | | | प्रतिशत | |
|--------|---|---------|--------|---------|-------|-------|-------|-------|-------|-------|---------|-------|
| | | पुरुष | महिला | जम्मा | पुरुष | महिला | जम्मा | पुरुष | महिला | जम्मा | पुरुष | महिला |
| १ | आ.व.२०५०/०५१ देखि २०६२/०६३ सम्मको जम्मा | ७५८६७५ | - | ७५८६७५ | | | | | | | | |
| २ | आ.व.२०६३/०६४ देखि २०६८/०६९ सम्मको जम्मा | १६४९९२५ | ५७०९९ | १७०७०२४ | ९६.६६ | ३.३४ | १०० | | | | | |
| ३ | आ.व.२०६९/०७० को जेठ महान्त सम्मको जम्मा | ३७७,९६८ | २५,१२२ | ४०३,०९० | ९३.७७ | ६.२३ | १०० | | | | | |
| | कुल जम्मा | २७८६६६८ | ८२२२१ | २८६८८८९ | ९७.१३ | २.८७ | १०० | | | | | |
| ४ | आ.व. २०६७/०६८ को संख्या | ३४४३०० | १०४१६ | ३५४७१६ | ९७.०६ | २.९४ | १०० | | | | | |
| ५ | आ.व. २०६८/०६९ को संख्या | ३६१७०७ | २२९५८ | ३८४६६५ | ९४.०३ | ५.९७ | १०० | | | | | |

नोट : आ.व. ०६३/६४ देखि वैदेशिक रोजगार विभागमा सफ्टवेयर प्रयोग गरी तथ्यांक राख्न सुरु गरिएकोले सोभन्दा पहिले वैदेशिक रोजगारमा गएका कामदारको वैश्विक संख्या छुट्याउन नसकिएको ।