

क्र. सं.	पूर्व स्वीकृति लिएको मुलुक	आ.व.०७१/७२ को माघ मसान्तसम्मको जम्मा			फागुन महिनाको जम्मा			आ.व.०७१/७२ को फागुन मसान्तसम्मको जम्मा		
		पुरुष	महिला	जम्मा	पुरुष	महिला	जम्मा	पुरुष	महिला	जम्मा
८२	Portugal	४०	०	४०	०	०	०	४०	०	४०
८३	Qatar	३५०११७	२५३१	३५२६४८	४७३९५	४१३	४७८०८	३९७५१२	२९४४	४००४५६
८४	Republic of Korea	०	०	०	०	०	०	०	०	०
८५	Republic of Slovak	०	०	०	०	०	०	०	०	०
८६	Rumenia	०	०	०	०	०	०	०	०	०
८७	Russia	०	०	०	०	०	०	०	०	०
८८	Saipan	०	०	०	०	०	०	०	०	०
८९	Saudi Arabia	९७२९६	११९	९७४१५	१७८१५	१५०	१७९६५	११५१११	२६९	११५३८०
९०	Singapore	०	०	०	०	०	०	०	०	०
९१	Slovenia	०	०	०	०	०	०	०	०	०
९२	South Africa	०	०	०	०	०	०	०	०	०
९३	Spain	०	०	०	०	०	०	०	०	०
९४	Sri Lanka	०	०	०	०	०	०	०	०	०
९५	Sweden	०	०	०	०	०	०	०	०	०
९६	Switzerland	०	०	०	०	०	०	०	०	०
९७	Sychelese	०	०	०	०	०	०	०	०	०
९८	Tanzania	०	०	०	०	०	०	०	०	०
९९	Thailand	०	०	०	०	०	०	०	०	०
१००	The Philippines	०	०	०	०	०	०	०	०	०
१०१	Tunetia	०	०	०	०	०	०	०	०	०
१०२	Turkey	६०	३४०	४००	०	०	०	६०	३४०	४००
१०३	Uganda	०	०	०	०	०	०	०	०	०
१०४	Ukrain	०	०	०	०	०	०	०	०	०
१०५	United Arab Emirates	९३४४३	१३२५२	१०६६९५	१६८६७	१७३३	१८६००	११०३१०	१४९८५	१२५२९५
१०६	United States of America	०	०	०	०	०	०	०	०	०
१०७	Uzbekistan	११००	०	११००	०	०	०	११००	०	११००
१०८	Venezuala	०	०	०	०	०	०	०	०	०
१०९	Vietnam	०	०	०	०	०	०	०	०	०
११०	Zambia	०	०	०	०	०	०	०	०	०
१११	Republic of Congo	०	०	०	०	०	०	०	०	०
११२	Stronia	०	०	०	०	०	०	०	०	०
Total		७३२३७८	२५९७२	७५८३५०	९९८२५	३५३२	१०३३५७	८३२२०३	२९५०४	८६१७०७

आ.ब. २०७१/०७२ को फागुन मसान्तसम्मको पूर्व स्वीकृतिको विवरण

सि.नं.	महिना	पुरुष	महिला	जम्मा
१	२०७१ श्रावण	६८८७४	२९८७	७१८६१
२	२०७१ भदौ	९६९२१	३५४५	१००४६६
३	२०७१ असोज	९९४३१	३०५७	१०२४८८
४	२०७१ कार्तिक	१०२०९७	३७१३	१०५८१०
५	२०७१ मंसिर	१२२२६३	४३०३	१२६५६६
६	२०७१ पौष	१२८९७०	३३४८	१३२३१८
७	२०७१ माघ	११३८२२	५०१९	११८८४१
८	२०७१ फागुन	९९८२५	३५३२	१०३३५७
कूल जम्मा		८३२२०३	२९५०४	८६१७०७

नेपाल सरकार
श्रम तथा रोजगार मन्त्रालय
वैदेशिक रोजगार विभाग
तीनकुने, काठमाडौं

आ.ब. २०७१/०७२ को फागुन महिनाको श्रम स्वीकृतिको विवरण
(व्यक्तिगत नयाँ र वैद्यानिकरण तथा अन्तिम श्रम स्वीकृति)

क्र. सं.	कामदार गएको मुलुक	श्रम स्वीकृतिको किसिम	आ.ब.०७१/७२ को माघ मसान्तसम्मको जम्मा			आ.ब.०७१/७२ को फागुन मसान्तको जम्मा			आ.ब.०७१/७२ को फागुन मसान्तसम्मको जम्मा		
			पुरुष	महिला	जम्मा	पुरुष	महिला	जम्मा	पुरुष	महिला	जम्मा
1	Afghanistan	संस्थागत	२६५	०	२६५	३१	०	३१	२९६	०	२९६
		व्यक्तिगत	६१५	५	६२०	५५	१	५६	६७०	६	६७६
		जम्मा	८८०	५	८८५	८६	१	८७	९६६	६	९७२
2	Albenia	संस्थागत	०	०	०	०	०	०	०	०	०
		व्यक्तिगत	०	०	०	०	०	०	०	०	०
		जम्मा	०	०	०	०	०	०	०	०	०
3	Algeria	संस्थागत	०	०	०	०	०	०	०	०	०
		व्यक्तिगत	२	०	२	०	०	०	२	०	२
		जम्मा	२	०	२	०	०	०	२	०	२
4	Argentina	संस्थागत	०	०	०	०	०	०	०	०	०
		व्यक्तिगत	०	०	०	०	०	०	०	०	०
		जम्मा	०	०	०	०	०	०	०	०	०
5	Armenia	संस्थागत	०	०	०	०	०	०	०	०	०
		व्यक्तिगत	०	०	०	०	०	०	०	०	०
		जम्मा	०	०	०	०	०	०	०	०	०
6	Australia	संस्थागत	०	०	०	०	०	०	०	०	०
		व्यक्तिगत	२२	७	२९	१	१	२	२३	८	३१
		जम्मा	२२	७	२९	१	१	२	२३	८	३१
7	Austria	संस्थागत	०	०	०	०	०	०	०	०	०
		व्यक्तिगत	२	३	५	०	१	१	२	४	६
		जम्मा	२	३	५	०	१	१	२	४	६
8	Azerbaijan	संस्थागत	०	०	०	०	०	०	०	०	०
		व्यक्तिगत	६	२	८	१	०	१	७	२	९
		जम्मा	६	२	८	१	०	१	७	२	९
9	Africa	संस्थागत	०	०	०	०	०	०	०	०	०
		व्यक्तिगत	१	०	१	०	०	०	१	०	१
		जम्मा	१	०	१	०	०	०	१	०	१
10	Bahrain	संस्थागत	११८२	१५७	१३३९	१७६	२४	२००	१३५८	१८१	१५३९
		व्यक्तिगत	१२२०	२२३	१४४३	१२०	१२	१३२	१३४०	२३५	१५७५
		जम्मा	२४०२	३८०	२७८२	२९६	३६	३३२	२६९८	४१६	३११४
11	Bangladesh	संस्थागत	०	०	०	०	०	०	०	०	०
		व्यक्तिगत	२	०	२	०	१	१	२	१	३
		जम्मा	२	०	२	०	१	१	२	१	३
12	Belarus	संस्थागत	०	०	०	०	०	०	०	०	०
		व्यक्तिगत	०	०	०	०	०	०	०	०	०
		जम्मा	०	०	०	०	०	०	०	०	०
13	Belgium	संस्थागत	०	०	०	०	०	०	०	०	०
		व्यक्तिगत	१	०	१	०	०	०	१	०	१
		जम्मा	१	०	१	०	०	०	१	०	१
14	Bolevia	संस्थागत	०	०	०	०	०	०	०	०	०
		व्यक्तिगत	०	०	०	०	०	०	०	०	०
		जम्मा	०	०	०	०	०	०	०	०	०
15	Bosnia Herz Govina	संस्थागत	०	०	०	०	०	०	०	०	०
		व्यक्तिगत	०	०	०	०	०	०	०	०	०
		जम्मा	०	०	०	०	०	०	०	०	०
16	Brazil	संस्थागत	०	०	०	०	०	०	०	०	०
		व्यक्तिगत	१	१	२	२	१	३	३	२	५
		जम्मा	१	१	२	२	१	३	३	२	५
17	Brunei Darussalam	संस्थागत	०	०	०	०	०	०	०	०	०
		व्यक्तिगत	४५	२	४७	१०	०	१०	५५	२	५७
		जम्मा	४५	२	४७	१०	०	१०	५५	२	५७

क्र. सं.	कामबार गएको मुलुक	धर्म स्वीकृतिको किसिम	आ.व.०७१/७२ को माघ मसान्तसम्मको जम्मा			आ.व.०७१/७२ को फागुन मसान्तको जम्मा			आ.व.०७१/७२ को फागुन मसान्तसम्मको जम्मा		
			पुरुष	महिला	जम्मा	पुरुष	महिला	जम्मा	पुरुष	महिला	जम्मा
18	Bulgaria	संस्थागत	०	०	०	०	०	०	०	०	०
		व्यक्तिगत	०	०	०	०	०	०	०	०	०
		जम्मा	०	०	०	०	०	०	०	०	०
19	Bermuda	संस्थागत	०	०	०	०	०	०	०	०	०
		व्यक्तिगत	४	०	४	१	०	१	५	०	५
		जम्मा	४	०	४	१	०	१	५	०	५
20	Canada	संस्थागत	०	०	०	०	०	०	०	०	०
		व्यक्तिगत	१०३	१९	१२२	११	०	११	११४	१९	१३३
		जम्मा	१०३	१९	१२२	११	०	११	११४	१९	१३३
21	Chile	संस्थागत	०	०	०	०	०	०	०	०	०
		व्यक्तिगत	६	०	६	०	०	०	६	०	६
		जम्मा	६	०	६	०	०	०	६	०	६
22	China	संस्थागत	०	०	०	०	०	०	०	०	०
		व्यक्तिगत	३३	२	३५	१	२	३	३४	४	३८
		जम्मा	३३	२	३५	१	२	३	३४	४	३८
23	Columbia	संस्थागत	०	०	०	०	०	०	०	०	०
		व्यक्तिगत	०	०	०	०	०	०	०	०	०
		जम्मा	०	०	०	०	०	०	०	०	०
24	Combodia	संस्थागत	०	०	०	०	०	०	०	०	०
		व्यक्तिगत	४	४	८	१	०	१	५	४	९
		जम्मा	४	४	८	१	०	१	५	४	९
25	Costarica	संस्थागत	०	०	०	०	०	०	०	०	०
		व्यक्तिगत	०	०	०	०	०	०	०	०	०
		जम्मा	०	०	०	०	०	०	०	०	०
26	Replic of congo	संस्थागत	०	०	०	०	०	०	०	०	०
		व्यक्तिगत	९	१	१०	१	०	१	१०	१	११
		जम्मा	९	१	१०	१	०	१	१०	१	११
27	Crotia	संस्थागत	०	०	०	०	०	०	०	०	०
		व्यक्तिगत	०	०	०	१	०	१	१	०	१
		जम्मा	०	०	०	१	०	१	१	०	१
28	Cuba	संस्थागत	०	०	०	०	०	०	०	०	०
		व्यक्तिगत	०	०	०	०	०	०	०	०	०
		जम्मा	०	०	०	०	०	०	०	०	०
29	Cyprus	संस्थागत	१९	७३१	७५०	२	११३	११५	२१	८४४	८६५
		व्यक्तिगत	२	६	८	३	०	३	५	६	११
		जम्मा	२१	७३७	७५८	५	११३	११८	२६	८५०	८७६
30	Cayman Island	संस्थागत	३	१	४	०	०	०	३	१	४
		व्यक्तिगत	१६	३	१९	२	०	२	१८	३	२१
		जम्मा	१९	४	२३	२	०	२	२१	४	२५
31	Denmark	संस्थागत	०	०	०	०	०	०	०	०	०
		व्यक्तिगत	८	१२	२०	१	१	२	९	१३	२२
		जम्मा	८	१२	२०	१	१	२	९	१३	२२
32	Djbouti	संस्थागत	०	०	०	०	०	०	०	०	०
		व्यक्तिगत	१९	०	१९	०	०	०	१९	०	१९
		जम्मा	१९	०	१९	०	०	०	१९	०	१९
33	Egypt	संस्थागत	०	०	०	०	०	०	०	०	०
		व्यक्तिगत	१८	४	२२	०	२	२	१८	६	२४
		जम्मा	१८	४	२२	०	२	२	१८	६	२४
34	Estonia	संस्थागत	०	०	०	०	०	०	०	०	०
		व्यक्तिगत	२	०	२	०	०	०	२	०	२
		जम्मा	२	०	२	०	०	०	२	०	२
35	Fiji	संस्थागत	०	०	०	०	०	०	०	०	०
		व्यक्तिगत	२	०	२	०	०	०	२	०	२
		जम्मा	२	०	२	०	०	०	२	०	२
36	Finland	संस्थागत	०	०	०	०	०	०	०	०	०
		व्यक्तिगत	३०	४	३४	५	१	६	३५	५	४०
		जम्मा	३०	४	३४	५	१	६	३५	५	४०
37	France	संस्थागत	०	०	०	०	०	०	०	०	०
		व्यक्तिगत	११	२	१३	१	०	१	१२	२	१४
		जम्मा	११	२	१३	१	०	१	१२	२	१४

क्र. सं.	कामदार गएको मुलुक	धर्म स्वीकृतिको किसिम	आ.व.०७१/७२ को माघ मसान्तसम्मको जम्मा			आ.व.०७१/७२ को फागुन मसान्तको जम्मा			आ.व.०७१/७२ को फागुन मसान्तसम्मको जम्मा		
			पुरुष	महिला	जम्मा	पुरुष	महिला	जम्मा	पुरुष	महिला	जम्मा
38	Germany	संस्थागत	०	०	०	०	०	०	०	०	०
		व्यक्तिगत	५४	१७९	२३३	०	३१	३१	५४	२१०	२६४
		जम्मा	५४	१७९	२३३	०	३१	३१	५४	२१०	२६४
39	United Kingdom	संस्थागत	२२	०	२२	०	०	०	२२	०	२२
		व्यक्तिगत	३५	१६	५१	५	४	९	४०	२०	६०
		जम्मा	५७	१६	७३	५	४	९	६२	२०	८२
40	Greece	संस्थागत	०	०	०	०	०	०	०	०	०
		व्यक्तिगत	३	१	४	३	०	३	६	१	७
		जम्मा	३	१	४	३	०	३	६	१	७
41	Guana	संस्थागत	०	०	०	०	०	०	०	०	०
		व्यक्तिगत	०	०	०	०	०	०	०	०	०
		जम्मा	०	०	०	०	०	०	०	०	०
42	Holysee	संस्थागत	०	०	०	०	०	०	०	०	०
		व्यक्तिगत	०	०	०	०	०	०	०	०	०
		जम्मा	०	०	०	०	०	०	०	०	०
43	Hongkong	संस्थागत	८२	२३	१०५	१४	६	२०	९६	२९	१२५
		व्यक्तिगत	९७	१२	१०९	११	०	११	१०८	१२	१२०
		जम्मा	१७९	३५	२१४	२५	६	३१	२०४	४१	२४५
44	Hungary	संस्थागत	०	०	०	०	०	०	०	०	०
		व्यक्तिगत	०	०	०	३	०	३	३	०	३
		जम्मा	०	०	०	३	०	३	३	०	३
45	Iceland	संस्थागत	०	०	०	०	०	०	०	०	०
		व्यक्तिगत	०	१	१	०	०	०	०	१	१
		जम्मा	०	१	१	०	०	०	०	१	१
46	Indonesia	संस्थागत	०	०	०	०	०	०	०	०	०
		व्यक्तिगत	५	०	५	१	०	१	६	०	६
		जम्मा	५	०	५	१	०	१	६	०	६
47	Iran	संस्थागत	०	०	०	०	०	०	०	०	०
		व्यक्तिगत	१	०	१	०	०	०	१	०	१
		जम्मा	१	०	१	०	०	०	१	०	१
48	Iraq	संस्थागत	०	०	०	०	०	०	०	०	०
		व्यक्तिगत	०	०	०	०	०	०	०	०	०
		जम्मा	०	०	०	०	०	०	०	०	०
49	Ireland	संस्थागत	०	०	०	०	०	०	०	०	०
		व्यक्तिगत	१	०	१	०	०	०	१	०	१
		जम्मा	१	०	१	०	०	०	१	०	१
50	Israel	संस्थागत	०	०	०	०	०	०	०	०	०
		व्यक्तिगत	७७	२११	२८८	११	४३	५४	८८	२५४	३४२
		जम्मा	७७	२११	२८८	११	४३	५४	८८	२५४	३४२
51	Italy	संस्थागत	०	०	०	०	०	०	०	०	०
		व्यक्तिगत	२०	६	२६	४	१	५	२४	७	३१
		जम्मा	२०	६	२६	४	१	५	२४	७	३१
52	Japan	संस्थागत	३७	१६	५३	८	४	१२	४५	२०	६५
		व्यक्तिगत	११६९	२८	११९७	२८१	८	२८९	१४५०	३६	१५८६
		जम्मा	१२०६	४४	१२५०	२८९	१२	३०१	१४९५	५६	१५५१
53	Jordan	संस्थागत	२९	८८	११७	४८	११	५९	७७	९९	१७६
		व्यक्तिगत	१८	२	२०	१	०	१	१९	२	२१
		जम्मा	४७	९०	१३७	४९	११	६०	९६	१०१	१९७
54	Kazakhstan	संस्थागत	११	०	११	०	०	०	११	०	११
		व्यक्तिगत	२	०	२	०	०	०	२	०	२
		जम्मा	१३	०	१३	०	०	०	१३	०	१३
55	Kenya	संस्थागत	०	०	०	०	०	०	०	०	०
		व्यक्तिगत	१०	०	१०	७	०	७	१७	०	१७
		जम्मा	१०	०	१०	७	०	७	१७	०	१७
56	Kosovo	संस्थागत	०	०	०	०	०	०	०	०	०
		व्यक्तिगत	२	०	२	१	०	१	३	०	३
		जम्मा	२	०	२	१	०	१	३	०	३
57	Kuwait	संस्थागत	४४३२	१८५	४६१७	४४२	३०	४७२	४८७४	२१५	५०८९
		व्यक्तिगत	९४१	४५८	१३९९	११७	३४	१५१	१०५८	४९२	१५५०
		जम्मा	५३७३	६४३	६०१६	५५९	६४	६२३	५९३२	७०७	६६३९

क्र. सं.	कामदार गएको मुलुक	धर्म स्वीकृतिको किसिम	आ.व.०७१/७२ को माघ मसान्तसम्मको जम्मा			आ.व.०७१/७२ को फागुन मसान्तको जम्मा			आ.व.०७१/७२ को फागुन मसान्तसम्मको जम्मा		
			पुरुष	महिला	जम्मा	पुरुष	महिला	जम्मा	पुरुष	महिला	जम्मा
58	Laos PDR	संस्थागत	०	०	०	०	०	०	०	०	०
		व्यक्तिगत	१	०	१	०	०	०	१	०	१
		जम्मा	१	०	१	०	०	०	१	०	१
59	Latvia	संस्थागत	०	०	०	०	०	०	०	०	०
		व्यक्तिगत	३	०	३	१	०	१	४	०	४
		जम्मा	३	०	३	१	०	१	४	०	४
60	Lebanon	संस्थागत	४३	१३८	१८१	०	०	०	४३	१३८	१८१
		व्यक्तिगत	६८	२१३	२८१	५	६०	६५	७३	२७३	३४६
		जम्मा	१११	३५१	४६२	५	६०	६५	११६	४११	५२७
61	Libya	संस्थागत	०	०	०	०	०	०	०	०	०
		व्यक्तिगत	०	०	०	०	०	०	०	०	०
		जम्मा	०	०	०	०	०	०	०	०	०
62	Luxzburg	संस्थागत	०	०	०	०	०	०	०	०	०
		व्यक्तिगत	३	०	३	६	०	६	९	०	९
		जम्मा	३	०	३	६	०	६	९	०	९
63	Macau	संस्थागत	१२५	४	१२९	१२४	६	१३०	२४९	१०	२५९
		व्यक्तिगत	२५१	१०	२६१	२३	३	२६	२७४	१३	२८७
		जम्मा	३७६	१४	३९०	१४७	९	१५६	५२३	२३	५४६
64	Malaysia	संस्थागत	१३२८९८	३८१३	१३६७११	१४२३०	४८९	१४७१९	१४७१२८	४३०२	१५१४३०
		व्यक्तिगत	१२५१	२३	१२७४	१५५	५	१६०	१४०६	२८	१४३४
		जम्मा	१३४१४९	३८३६	१३७९८५	१४३८५	४९४	१४८७९	१४८५३४	४३३०	१५२८६४
65	Maldives	संस्थागत	४३	०	४३	०	०	०	४३	०	४३
		व्यक्तिगत	२६९	७४	३४३	३४	१२	४६	३०३	८६	३८९
		जम्मा	३१२	७४	३८६	३४	१२	४६	३३६	८६	४२२
66	Malta	संस्थागत	०	०	०	०	०	०	०	०	०
		व्यक्तिगत	१	०	१	०	०	०	१	०	१
		जम्मा	१	०	१	०	०	०	१	०	१
67	Mecedonia	संस्थागत	०	०	०	०	०	०	०	०	०
		व्यक्तिगत	०	०	०	०	०	०	०	०	०
		जम्मा	०	०	०	०	०	०	०	०	०
68	Mexico	संस्थागत	०	०	०	०	०	०	०	०	०
		व्यक्तिगत	०	०	०	०	०	०	०	०	०
		जम्मा	०	०	०	०	०	०	०	०	०
69	Moldova	संस्थागत	०	०	०	०	०	०	०	०	०
		व्यक्तिगत	०	०	०	०	०	०	०	०	०
		जम्मा	०	०	०	०	०	०	०	०	०
70	Mongolia	संस्थागत	०	०	०	०	०	०	०	०	०
		व्यक्तिगत	१	०	१	१	०	१	२	०	२
		जम्मा	१	०	१	१	०	१	२	०	२
71	Moritius	संस्थागत	९२	०	९२	०	०	०	९२	०	९२
		व्यक्तिगत	७	०	७	१	०	१	८	०	८
		जम्मा	९९	०	९९	१	०	१	१००	०	१००
72	Morocco	संस्थागत	०	०	०	०	०	०	०	०	०
		व्यक्तिगत	२	०	२	०	०	०	२	०	२
		जम्मा	२	०	२	०	०	०	२	०	२
73	Mozambique	संस्थागत	०	०	०	०	०	०	०	०	०
		व्यक्तिगत	५	०	५	१	०	१	६	०	६
		जम्मा	५	०	५	१	०	१	६	०	६
74	Myanmar	संस्थागत	०	०	०	०	०	०	०	०	०
		व्यक्तिगत	०	०	०	०	०	०	०	०	०
		जम्मा	०	०	०	०	०	०	०	०	०
75	Netherland	संस्थागत	०	०	०	०	०	०	०	०	०
		व्यक्तिगत	३	०	३	०	०	०	३	०	३
		जम्मा	३	०	३	०	०	०	३	०	३
76	New Zealand	संस्थागत	०	०	०	०	०	०	०	०	०
		व्यक्तिगत	२३	३	२६	६	०	६	२९	३	३२
		जम्मा	२३	३	२६	६	०	६	२९	३	३२

क्र. सं.	कामबार गएको मुलुक	धर्म स्वीकृतिको किसिम	आ.व.०७१/७२ को माघ मसान्तसम्मको जम्मा			आ.व.०७१/७२ को फागुन मसान्तको जम्मा			आ.व.०७१/७२ को फागुन मसान्तसम्मको जम्मा		
			पुरुष	महिला	जम्मा	पुरुष	महिला	जम्मा	पुरुष	महिला	जम्मा
77	Nicaragua	संस्थागत	०	०	०	०	०	०	०	०	०
		व्यक्तिगत	०	०	०	०	०	०	०	०	०
		जम्मा	०	०	०	०	०	०	०	०	०
78	Nigeria	संस्थागत	०	०	०	०	०	०	०	०	०
		व्यक्तिगत	९	०	९	१	०	१	१०	०	१०
		जम्मा	९	०	९	१	०	१	१०	०	१०
79	Norway	संस्थागत	०	०	०	०	०	०	०	०	०
		व्यक्तिगत	१	२	३	०	०	०	१	२	३
		जम्मा	१	२	३	०	०	०	१	२	३
80	Oman	संस्थागत	४९५	२१	५१६	८७	०	८७	५८२	२१	६०३
		व्यक्तिगत	४९५	२५२	७४७	८९	४९	१३८	५८४	३०१	८८५
		जम्मा	९९०	२७३	१२६३	१७६	४९	२२५	११६६	३२२	१४८८
81	Pakistan	संस्थागत	०	०	०	०	०	०	०	०	०
		व्यक्तिगत	२	२	४	०	०	०	२	२	४
		जम्मा	२	२	४	०	०	०	२	२	४
82	Panama	संस्थागत	०	०	०	०	०	०	०	०	०
		व्यक्तिगत	०	०	०	०	०	०	०	०	०
		जम्मा	०	०	०	०	०	०	०	०	०
83	Peru	संस्थागत	०	०	०	०	०	०	०	०	०
		व्यक्तिगत	०	०	०	०	०	०	०	०	०
		जम्मा	०	०	०	०	०	०	०	०	०
84	Poland	संस्थागत	०	०	०	०	०	०	०	०	०
		व्यक्तिगत	३१	२	३३	२	०	२	३३	२	३५
		जम्मा	३१	२	३३	२	०	२	३३	२	३५
85	Portugal	संस्थागत	७३	०	७३	०	०	०	७३	०	७३
		व्यक्तिगत	२७	१	२८	०	०	०	२७	१	२८
		जम्मा	१००	१	१०१	०	०	०	१००	१	१०१
86	Qatar	संस्थागत	६१९३२	१४५७	६३३८९	८९३३	१८४	९११७	७०८६५	१६४१	७२५०६
		व्यक्तिगत	१०६०२	९२	१०६९४	१६९६	१५	१७११	१२२९८	१०७	१२४०५
		जम्मा	७२५३४	१५४९	७४०८३	१०६२९	१९९	१०८२८	८३१६३	१७४८	८४९११
87	Republic of Korea	संस्थागत	०	०	०	०	०	०	०	०	०
		व्यक्तिगत	१०१	१	१०२	१०	०	१०	१११	१	११२
		जम्मा	१०१	१	१०२	१०	०	१०	१११	१	११२
88	Republic of Slovak	संस्थागत	०	०	०	०	०	०	०	०	०
		व्यक्तिगत	०	०	०	०	०	०	०	०	०
		जम्मा	०	०	०	०	०	०	०	०	०
89	Romania	संस्थागत	०	१	१	०	०	०	०	१	१
		व्यक्तिगत	२	०	२	०	०	०	२	०	२
		जम्मा	२	१	३	०	०	०	२	१	३
90	Russia	संस्थागत	४	०	४	०	०	०	४	०	४
		व्यक्तिगत	१११	५	११६	१८	०	१८	१२९	५	१३४
		जम्मा	११५	५	१२०	१८	०	१८	१३३	५	१३८
91	Saipan	संस्थागत	०	०	०	०	०	०	०	०	०
		व्यक्तिगत	१	२	३	१	०	१	२	२	४
		जम्मा	१	२	३	१	०	१	२	२	४
92	Saudi Arabia	संस्थागत	५१३९४	५६	५१४५०	१०९६७	३६	११००३	६२३६१	९२	६२४५३
		व्यक्तिगत	४०५६	१८१	४२३७	७०५	२४	७२९	४७६१	२०५	४९६६
		जम्मा	५५४५०	२३७	५५६८७	११६७२	६०	११७३२	६७१२२	२९७	६७४१९
93	Singapore	संस्थागत	०	०	०	०	०	०	०	०	०
		व्यक्तिगत	४९	२	५१	७	०	७	५६	२	५८
		जम्मा	४९	२	५१	७	०	७	५६	२	५८
94	Slovenia	संस्थागत	०	०	०	०	०	०	०	०	०
		व्यक्तिगत	१	०	१	०	०	०	१	०	१
		जम्मा	१	०	१	०	०	०	१	०	१
95	Spain	संस्थागत	०	०	०	०	०	०	०	०	०
		व्यक्तिगत	३४	२	३६	२	१	३	३६	३	३९
		जम्मा	३४	२	३६	२	१	३	३६	३	३९
96	Sri Lanka	संस्थागत	०	०	०	०	०	०	०	०	०
		व्यक्तिगत	९०	१	९१	१	०	१	९१	१	९२
		जम्मा	९०	१	९१	१	०	१	९१	१	९२

क्र. सं.	कामदार गएको मुलुक	धर्म स्वीकृतिको किसिम	आ.व.०७१/७२ को माघ मसान्तसम्मको जम्मा			आ.व.०७१/७२ को फागुन मसान्तको जम्मा			आ.व.०७१/७२ को फागुन मसान्तसम्मको जम्मा		
			पुरुष	महिला	जम्मा	पुरुष	महिला	जम्मा	पुरुष	महिला	जम्मा
97	Sweden	संस्थागत	०	०	०	०	०	०	०	०	०
		व्यक्तिगत	२	१	३	१	०	१	३	१	४
		जम्मा	२	१	३	१	०	१	३	१	४
98	Switzerland	संस्थागत	०	०	०	०	०	०	०	०	०
		व्यक्तिगत	२	२	४	०	०	०	२	२	४
		जम्मा	२	२	४	०	०	०	२	२	४
99	Sychelese	संस्थागत	४	०	४	०	०	०	४	०	४
		व्यक्तिगत	१०९	१	११०	१०	०	१०	११९	१	१२०
		जम्मा	११३	१	११४	१०	०	१०	१२३	१	१२४
100	Tanzania	संस्थागत	०	०	०	०	०	०	०	०	०
		व्यक्तिगत	१५	०	१५	३	०	३	१८	०	१८
		जम्मा	१५	०	१५	३	०	३	१८	०	१८
101	Thailand	संस्थागत	०	०	०	०	०	०	०	०	०
		व्यक्तिगत	२५	२	२७	४	०	४	२९	२	३१
		जम्मा	२५	२	२७	४	०	४	२९	२	३१
102	The Philippines	संस्थागत	०	०	०	०	०	०	०	०	०
		व्यक्तिगत	१	०	१	०	०	०	१	०	१
		जम्मा	१	०	१	०	०	०	१	०	१
103	Tunisia	संस्थागत	०	०	०	०	०	०	०	०	०
		व्यक्तिगत	१	०	१	०	०	०	१	०	१
		जम्मा	१	०	१	०	०	०	१	०	१
104	Turkey	संस्थागत	०	५३	५३	४	३	७	४	५६	६०
		व्यक्तिगत	९	०	९	०	१	१	९	१	१०
		जम्मा	९	५३	६२	४	४	८	१३	५७	७०
105	Uganda	संस्थागत	०	०	०	०	०	०	०	०	०
		व्यक्तिगत	१२	१	१३	१	०	१	१३	१	१४
		जम्मा	१२	१	१३	१	०	१	१३	१	१४
106	Ukrain	संस्थागत	०	०	०	०	०	०	०	०	०
		व्यक्तिगत	०	०	०	०	०	०	०	०	०
		जम्मा	०	०	०	०	०	०	०	०	०
107	United Arab Emirates	संस्थागत	२२९९८	३७८५	२६७८३	२९८३	६१७	३६००	२५९८१	४४०२	३०३८३
		व्यक्तिगत	४९७४	१०७३	६०४७	७२७	२०७	९३४	५७०१	१२८०	६९८१
		जम्मा	२७९७२	४८५८	३२८३०	३७१०	८२४	४५३४	३१६८२	५६८२	३७३६४
108	United States of America	संस्थागत	०	०	०	०	०	०	०	०	०
		व्यक्तिगत	२५८	६४	३२२	३५	५	४०	२९३	६९	३६२
		जम्मा	२५८	६४	३२२	३५	५	४०	२९३	६९	३६२
109	Venezuala	संस्थागत	०	०	०	०	०	०	०	०	०
		व्यक्तिगत	०	०	०	०	०	०	०	०	०
		जम्मा	०	०	०	०	०	०	०	०	०
110	Vietnam	संस्थागत	०	०	०	०	०	०	०	०	०
		व्यक्तिगत	१	०	१	०	०	०	१	०	१
		जम्मा	१	०	१	०	०	०	१	०	१
111	Zambia	संस्थागत	८	०	८	२	०	२	१०	०	१०
		व्यक्तिगत	२	०	२	०	०	०	२	०	२
		जम्मा	१०	०	१०	२	०	२	१२	०	१२
111	Uzbekistan	संस्थागत	५०	०	५०	०	०	०	५०	०	५०
		व्यक्तिगत	१	०	१	०	०	०	१	०	१
		जम्मा	५१	०	५१	०	०	०	५१	०	५१
112	Republic of Korea from EPS	संस्थागत	२५४६	११७	२६६३	१२४	१४	१३८	२६७०	१३१	२८०१
113	Angola	व्यक्तिगत	६	०	६	१	०	१	७	०	७
114	Burundi	व्यक्तिगत	०	०	०	०	०	०	०	०	०
116	Papua Newgunea	व्यक्तिगत	१२	०	१२	१	०	१	१३	०	१३
117	Yeman	व्यक्तिगत	४	०	४	०	०	०	४	०	४
118	South Sudan	व्यक्तिगत	४	०	४	०	०	०	४	०	४
119	Sudan	व्यक्तिगत	०	०	०	०	०	०	०	०	०
120	Guatemala	व्यक्तिगत	०	०	०	०	०	०	०	०	०
121	Barmuda	व्यक्तिगत	०	०	०	०	०	०	०	०	०
122	Malawi	व्यक्तिगत	३	०	३	०	०	०	३	०	३
123	West Indies	व्यक्तिगत	१	०	१	१	०	१	२	०	२
124	Mali	व्यक्तिगत	३	०	३	१	०	१	४	०	४

क्र. सं.	कामदार गएको मुलुक	धर्म स्वीकृतिको किसिम	आ.व.०७१/७२ को माघ मसान्तसम्मको जम्मा			आ.व.०७१/७२ को फागुन मसान्तको जम्मा			आ.व.०७१/७२ को फागुन मसान्तसम्मको जम्मा		
			पुरुष	महिला	जम्मा	पुरुष	महिला	जम्मा	पुरुष	महिला	जम्मा
125	Ghana	व्यक्तिगत	२	०	२	०	०	०	२	०	२
126	Kango	व्यक्तिगत	०	०	०	०	०	०	०	०	०
127	Somalia	व्यक्तिगत	२	०	२	१	०	१	३	०	३
128	Turks and Caicos Island	व्यक्तिगत	७	०	७	०	०	०	७	०	७
129	Senegal	व्यक्तिगत	१	०	१	०	०	०	१	०	१
130	Guinea	व्यक्तिगत	०	०	०	१	०	१	१	०	१
131	Republic of Equatorial Guinea	व्यक्तिगत	०	०	०	०	०	०	०	०	०
132	Bahamas	व्यक्तिगत	१	०	१	०	०	०	१	०	१
133	Palau	व्यक्तिगत	१	०	१	०	०	०	१	०	१
134	Swaziland	व्यक्तिगत	७	०	७	०	०	०	७	०	७
135	Madagascar	व्यक्तिगत	४	०	४	१	०	१	५	०	५
136	Laberia	व्यक्तिगत	०	०	०	०	०	०	०	०	०
137	Malabo	व्यक्तिगत	०	०	०	०	०	०	०	०	०
138	South Africa	व्यक्तिगत	५	२	७	२	०	२	७	२	९
139	Turkmenistan	व्यक्तिगत	०	०	०	१	०	१	१	०	१
140	Island	व्यक्तिगत	०	०	०	०	०	०	०	०	०
141	British Virgin Islands	व्यक्तिगत	०	०	०	०	०	०	०	०	०
142	Comoros	व्यक्तिगत	०	०	०	०	०	०	०	०	०
143	Jamaica	व्यक्तिगत	०	०	०	०	०	०	०	०	०
144	Maroc	व्यक्तिगत	०	१	१	०	०	०	०	१	१
145	Czech Republic	व्यक्तिगत	६	०	६	०	०	०	६	०	६
146	East Timor	व्यक्तिगत	०	०	०	१	०	१	१	०	१
147	Ethiopia	व्यक्तिगत	०	०	०	०	०	०	०	०	०
148	Taiwan	व्यक्तिगत	०	०	०	०	०	०	०	०	०
149	Ivory Coast	व्यक्तिगत	१	०	१	०	०	०	१	०	१
150	Liberia	व्यक्तिगत	६	०	६	०	०	०	६	०	६
151	Ruwanda	व्यक्तिगत	०	०	०	०	०	०	०	०	०
152	Benin	व्यक्तिगत	०	०	०	०	०	०	०	०	०
153	Eritrea	व्यक्तिगत	१	०	१	०	०	०	१	०	१
154	Lietuva	व्यक्तिगत	१	०	१	०	०	०	१	०	१
155	Republic of Macedonia	व्यक्तिगत	०	०	०	०	०	०	०	०	०
156	BARBADOS	व्यक्तिगत	०	०	०	०	०	०	०	०	०
157	NAMIBIA	व्यक्तिगत	१	०	१	०	०	०	१	०	१
158	TRINIDAD	व्यक्तिगत	३	१	४	०	०	०	३	१	४
159	Georgia	व्यक्तिगत	१	०	१	०	०	०	१	०	१
160	Uruguay	व्यक्तिगत	१	०	१	०	०	०	१	०	१
161	Cook Islands	व्यक्तिगत	१	०	१	०	०	०	१	०	१
162	Mauritania	व्यक्तिगत	१	०	१	०	०	०	१	०	१
163	Gabon	व्यक्तिगत	०	०	०	१	०	१	१	०	१
164	LITHUANIA	व्यक्तिगत	०	०	०	१	०	१	१	०	१
165	Sierra Leone	व्यक्तिगत	०	०	०	१	०	१	१	०	१
कूल जम्मा			३०६४०४	१३८७६	३२०२८०	४२३९७	२०६३	४४४६०	३४८८०१	१५९३९	३६४७४०

**आर्थिक वर्ष २०७१/०७२ को फागुन महिनामा वैद्यानिकरण गरी श्रम स्वीकृति
लिएको विवरण**

SN	Country	Male	Female	Total
1	Afghanistan	55	0	55
2	Angola	1	0	1
3	Australia	1	1	2
4	AZERBAIJAN	1	0	1
5	Bahrain	75	11	86
6	Bangladesh	0	1	1
7	Bermuda	1	0	1
8	Brazil	2	1	3
9	Brunei Darussalam	9	0	9
10	Canada	5	0	5
11	Cayman	1	0	1
12	China	1	0	1
13	Combodia	1	0	1
14	Congo	1	0	1
15	Croatia	1	0	1
16	Cyprus	3	0	3
17	DENMARK	1	0	1
18	Egypt	0	2	2
19	Finland	1	1	2
20	GABON	1	0	1
21	Germany	0	2	2
22	Greece	2	0	2
23	GUINEA	1	0	1
24	Hong Kong	9	0	9
25	Hungary	3	0	3
26	Indonesia	1	0	1
27	Israel	11	43	54
28	Italy	3	1	4
29	Japan	91	3	94
30	Jordan	1	0	1
31	Kenya	1	0	1
32	Korea	8	0	8
33	Kosovo	1	0	1
34	Kuwait	110	34	144
35	Latvija	1	0	1
36	Lebanon	5	60	65
37	LITHUANIA	1	0	1
38	LUXEMBOURG	1	0	1
39	Macao, SAR, China	17	2	19
40	Madagascar	1	0	1
41	Malaysia	150	5	155
42	Maldives	7	2	9
43	MALI	1	0	1
44	Mauritius	1	0	1

**आर्थिक वर्ष २०७१/०७२ को फागुन महिनामा वैद्यानिकरण गरी श्रम स्वीकृति
लिएको विवरण**

SN	Country	Male	Female	Total
45	Mongolia	1	0	1
46	Mozambique	1	0	1
47	New Zealand	4	0	4
48	Oman	65	48	113
49	Poland	2	0	2
50	Qatar	1451	11	1462
51	Russia	5	0	5
52	Saipan	1	0	1
53	Saudi Arabia	704	24	728
54	Seychelles	7	0	7
55	Sierra Leone	1	0	1
56	Singapore	3	0	3
57	SOMALIA	1	0	1
58	South Africa	2	0	2
59	Spain	0	1	1
60	Tanzania	1	0	1
61	Teimor-leste	1	0	1
62	Thailand	4	0	4
63	Turkmenistan	1	0	1
64	UAE	655	194	849
65	Uganda	1	0	1
66	United Kingdom	5	3	8
67	USA	29	4	33
68	West-Indies	1	0	1
Total		3534	454	3988

**आ.ब. २०७१/०७२ को फागुन महिनासम्ममा वैद्यानिकरण गरी श्रम स्वीकृति
लिएको विवरण**

सि.नं.	महिना	पुरुष	महिला	जम्मा
१	श्रावण	२,४०२	२६५	२,६६७
२	भाद्र	२,४५८	१२८	२,५८६
३	असोज	३,०१३	७०५	३,७१८
४	कात्तिक	४,०१३	४६१	४,४७४
५	मंसिर	४,०४५	४८०	४,५२५
६	पौष	३,२८०	३२७	३,६०७
७	माघ	३,४०८	३१९	३,७२७
८	फागुन	३,५३४	४५४	३,९८८
जम्मा		२६,१५३	३,१३९	२९,२९२

आर्थिक वर्ष २०७१/०७२ को मासिक श्रम स्वीकृतिको विवरण

सि.नं.	महिना	संस्थागत			व्यक्तिगत						कुल जम्मा		
		पुरुष	महिला	जम्मा	नयाँ			वैद्यानीकरण			पुरुष	महिला	जम्मा
					पुरुष	महिला	जम्मा	पुरुष	महिला	जम्मा			
१	श्रावण	३७,६३५	१,२५७	३८,८९२	६४७	१०३	७५०	२,४०२	२६५	२,६६७	४०,६८४	१,६२५	४२,३०९
२	भाद्र	४५,७२८	२,४३५	४८,१६३	७१९	८३	८०२	२,४५८	१२८	२,५८६	४८,९०५	२,६४६	५१,५५१
३	असोज	२९,७५९	१,३५१	३१,११०	६४३	७९	७२२	३,०१३	७०५	३,७१८	३३,४१५	२,१३५	३५,५५०
४	कात्तिक	३६,६२६	१,३९२	३८,०१८	६५०	७१	७२१	४,०१३	४६१	४,४७४	४१,२८९	१,९२४	४३,२१३
५	मंसिर	४६,६६२	१,४१०	४८,०७२	६७५	८२	७५७	४,०४५	४८०	४,५२५	५१,३८२	१,९७२	५३,३५४
६	पौष	३९,४५८	१,३८७	४०,८४५	८४१	६९	९१०	३,२८०	३२७	३,६०७	४३,५७९	१,७८३	४५,३६२
७	माघ	४२,८४५	१,४१३	४४,२५८	८९७	५९	९५६	३,४०८	३१९	३,७२७	४७,१५०	१,७९१	४८,९४१
८	फागुन	३८,१७५	१,५३७	३९,७१२	६८८	७२	७६०	३,५३४	४५४	३,९८८	४२,३९७	२,०६३	४४,४६०
कुल जम्मा		३१६,८८८	१२,१८२	३२९,०७०	५,७६०	६१८	६,३७८	२६,१५३	३,१३९	२९,२९२	३४८,८०१	१५,९३९	३६४,७४०

गत आ.व. २०७०/०७१ सँगको चालू आ.व.को मासिक तुलनात्मक तथ्याङ्क

सि.नं.	आ.व. महिना	श्रावण	भदौ	असोज	कात्तिक	मंसिर	पौष	माघ	फागुन	चैत	वैशाख	जेष्ठ	असार
१	२०७०/७१	४५९३७	२४२१४	२७०२९	३१९४९	४१६३४	५००३२	३७२८५	४८५५२	४५८५४	५४१७३	५४९२६	६१७१७
२	२०७१/७२	४२३०९	५१५५१	३५५५०	४३२१३	५३३५४	४५३६२	४८९४१	४४४६०	०	०	०	०
फरक		-३६६२८	२७३३७	८५२१	११२६४	११७२०	-४६७०	११६५६	-४०९२				
प्रतिशत परिवर्तन		-७.९०	११२.९०	३१.५३	३५.२६	२८.१५	-९.३३	३१.२६	-८.४३	०.००	०.००	०.००	०.००

नेपाल सरकार
श्रम तथा रोजगार मन्त्रालय
बैदेशिक रोजगार विभाग
तीनकुने, काठमाडौं

आ.ब. २०७१/०७२ को फागुन महिनाको विदामा आई पुनः श्रम स्वीकृति लिएको विवरण

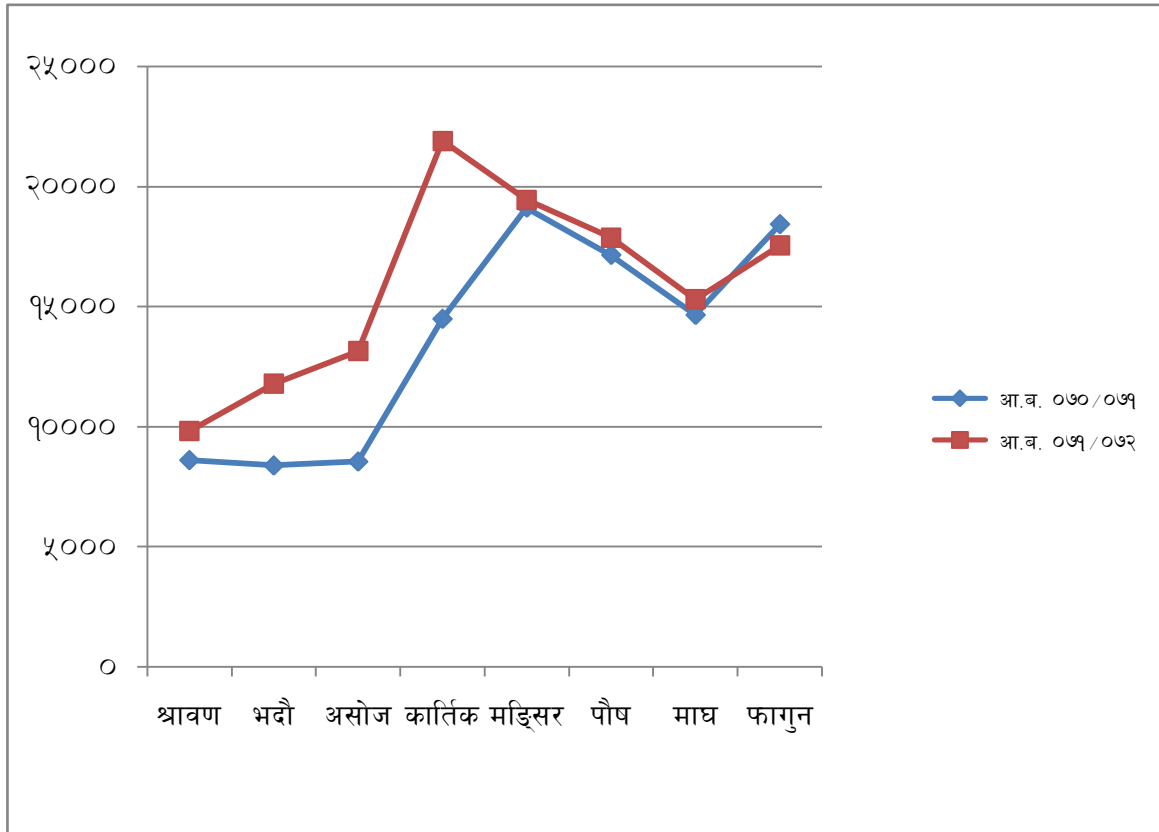
S. No.	Country	Male	Female	Total	Remarks
1	Angola	1	0	1	
2	Bahrain	228	9	237	
3	Bermuda	1	0	1	
4	Brunei Darussalam	19	0	19	
5	Canada	1	0	1	
6	Cayman	1	0	1	
7	China	7	0	7	
8	Cyprus	0	5	5	
9	Finland	2	0	2	
10	Greece	1	0	1	
11	Hong Kong	1	3	4	
12	Israel	20	37	57	
13	Italy	1	0	1	
14	Japan	123	2	125	
15	Jordan	7	1	8	
16	Korea	4	0	4	
17	Kuwait	597	131	728	
18	Lebanon	25	27	52	
19	Macao, SAR, China	52	0	52	
20	Malaysia	1368	21	1389	
21	Maldives	36	6	42	
22	MALTA	1	0	1	
23	Mauritius	1	0	1	
24	New Zealand	2	0	2	
25	Oman	227	20	247	
26	Pakistan	0	1	1	
27	PAPUA NEW GUINEA	3	0	3	
28	Portugal	1	0	1	
29	Qatar	5148	32	5180	
30	Romania	4	1	5	
31	Russia	5	0	5	
32	Saudi Arabia	5556	17	5573	
33	Senegal	1	0	1	
34	Seychelles	8	1	9	
35	Singapore	1	0	1	
36	Sudan	1	0	1	
37	Thailand	1	1	2	
38	Turkey	0	2	2	
39	UAE	3423	344	3767	
40	Uganda	2	0	2	
41	United Kingdom	3	0	3	
42	USA	6	0	6	
43	ZAMBIA	2	0	2	
Total		16891	661	17552	

आ.ब. २०७१/७२ माघ मसान्तसम्मको पुनः श्रम स्वीकृतिको विवरण

सि.नं.	महिना	पुरुष	महिला	जम्मा
१	२०७१ श्रावण	९,३६९	४४९	९,८१८
२	२०७१ भाद्र	११,१३५	६५३	११,७८८
३	२०७१ असोज	१२,५६३	५८२	१३,१४५
४	२०७१ कार्तिक	२१,०४९	८५६	२१,९०५
५	२०७१ मंसिर	१८,८०५	६३८	१९,४४३
६	२०७१ पुस	१७,३१३	५७५	१७,८८८
७	२०७१ माघ	१४,५४९	७५४	१५,३०३
८	२०७१ फागुन	१६,८९१	६६१	१७,५५२
जम्मा		१२१,६७४	५,१६८	१२६,८४२

आ.ब. ०७०/०७१ सँग चालु आ.ब. को श्रम स्वीकृति नवीकरणको तुलनात्मक विवरण

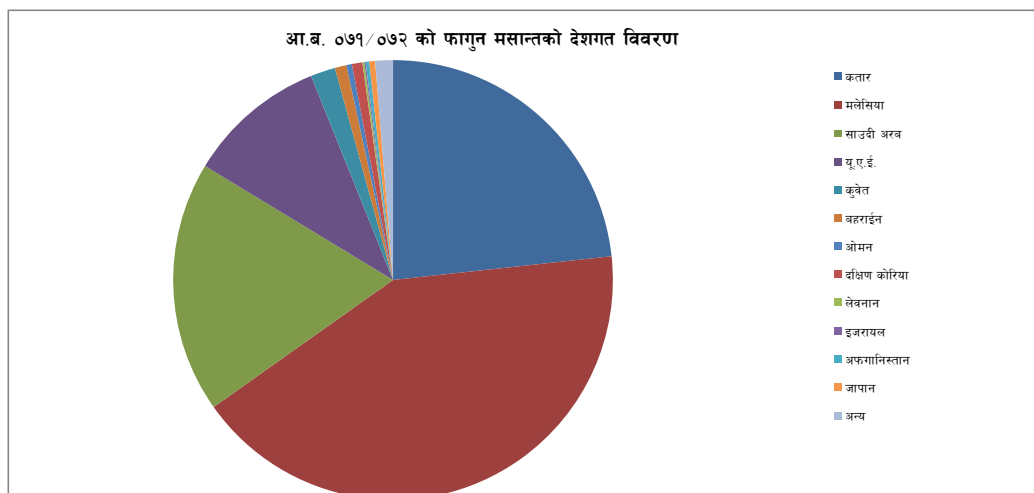
सि.नं.	महिना	आ.ब. ०७०/०७१	आ.ब. ०७१/०७२	फरक प्रतिशत
१	श्रावण	८६१५	९,८१८	१३.९६
२	भदौ	८३९३	११,७८८	४०.४५
३	असोज	८५५५	१३,१४५	५३.६५
४	कार्तिक	१४४९३	२१,९०५	५१.१४
५	मङ्सिर	१९१२२	१९,४४३	१.६८
६	पौष	१७१५४	१७,८८८	४.२८
७	माघ	१४६५९	१५,३०३	४.३९
८	फागुन	१८४३६	१७,५५२	-४.७९
कुल जम्मा		१०९,४२७	१२६,८४२	१५.९१



नेपाल सरकार
श्रम तथा रोजगार मन्त्रालय
वैदेशिक रोजगार विभाग
तीनकुने, काठमाडौं

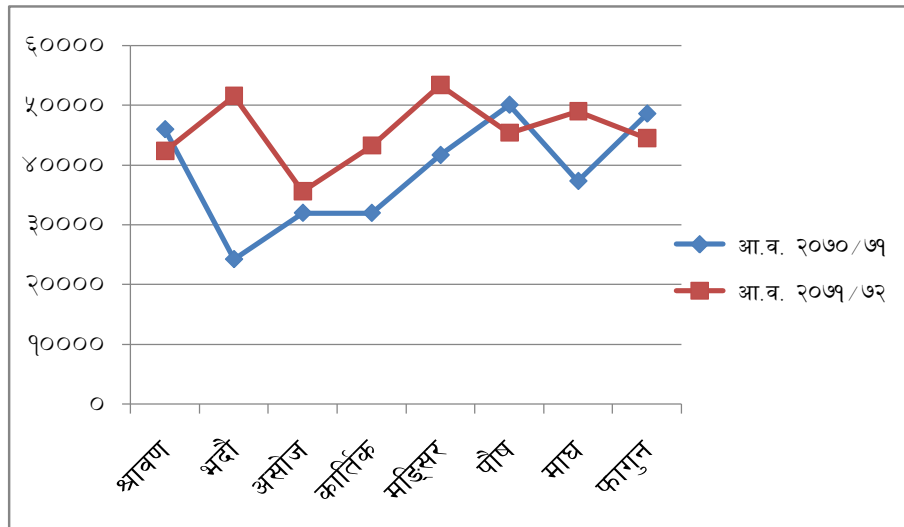
आर्थिक वर्ष २०७१/०७२ को फागुन मसान्तसम्मको श्रम स्वीकृति लिई वैदेशिक रोजगारमा गएका कामदारको संख्यात्मक विवरण

सि.नं.	देश	आ.व.०७१/७२ को माघ मसान्तसम्मको जम्मा			फागुन महिनाको जम्मा			फागुन मसान्तसम्मको जम्मा		
		पुरुष	महिला	जम्मा	पुरुष	महिला	जम्मा	पुरुष	महिला	जम्मा
१	कतार	७२५३४	१५४९	७४०८३	१०६२९	१९९	१०८२८	८३१६३	१७४८	८४९११
२	मलेसिया	१३४१४९	३८३६	१३७९८५	१४३८५	४९४	१४८७९	१४८५३४	४३३०	१५२८६४
३	साउदी अरब	५५४५०	२३७	५५६८७	११६७२	६०	११७३२	६७१२२	२९७	६७४१९
४	यू.ए.ई.	२७९७२	४८५८	३२८३०	३७१०	८२४	४५३४	३१६८२	५६८२	३७३६४
५	कुवेत	५३७३	६४३	६०१६	५५९	६४	६२३	५९३२	७०७	६६३९
६	वहराईन	२४०२	३८०	२७८२	२९६	३६	३३२	२६९८	४१६	३११४
७	ओमन	९९०	२७३	१२६३	१७६	४९	२२५	११६६	३२२	१४८८
८	दक्षिण कोरिया	२५४६	११७	२६६३	१२४	१४	१३८	२६७०	१३१	२८०१
९	लेबनान	१११	३५१	४६२	५	६०	६५	११६	४११	५२७
१०	इजरायल	७७	२११	२८८	११	४३	५४	८८	२५४	३४२
११	अफगानिस्तान	८८०	५	८८५	८६	१	८७	९६६	६	९७२
१२	जापान	१२०६	४४	१२५०	२८९	१२	३०१	१४९५	५६	१५५१
१३	अन्य	२७१४	१३७२	४०८६	४५५	२०७	६६२	३१६९	१५७९	४७४८
जम्मा		३०६४०४	१३८७६	३२०२८०	४२३९७	२०६३	४४४६०	३४८८०१	१५९३९	३६४७४०



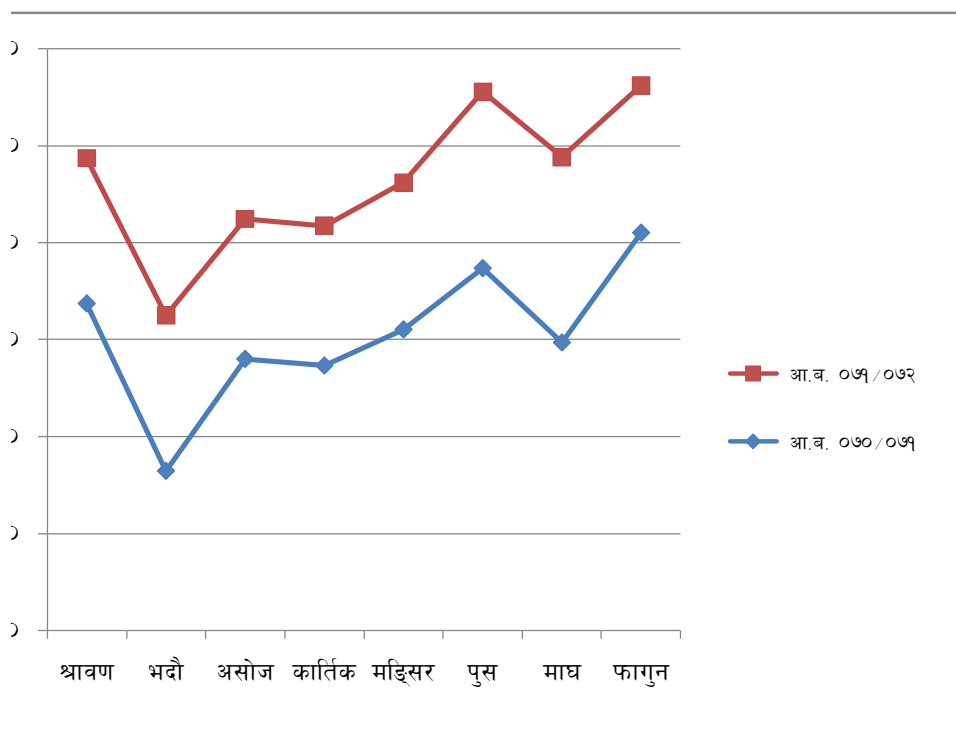
आ.ब. ०७०१०७१ सँग चालु आ.ब. को
श्रम स्वीकृतिको तुलनात्मक विवरण

सि.नं.	महिना	आ.ब. २०७०/७१	आ.ब. २०७१/७२	फरक प्रतिशत
१	श्रावण	४५९३७	४२,३०९	-७.९०
२	भदौ	२४२१४	५१,५५१	११२.९०
३	असोज	३१९५९	३५,५५०	११.२४
४	कार्तिक	३१९४९	४३,२१३	३५.२६
५	मङ्सिर	४१६३४	५३,३५४	२८.१५
६	पौष	५००३२	४५,३६२	-९.३३
७	माघ	३७२८५	४८,९४१	३१.२६
८	फागुन	४८५५२	४४,४६०	-८.४३
कुल जम्मा		३११,५६२	३६४,७४०	१७.०७



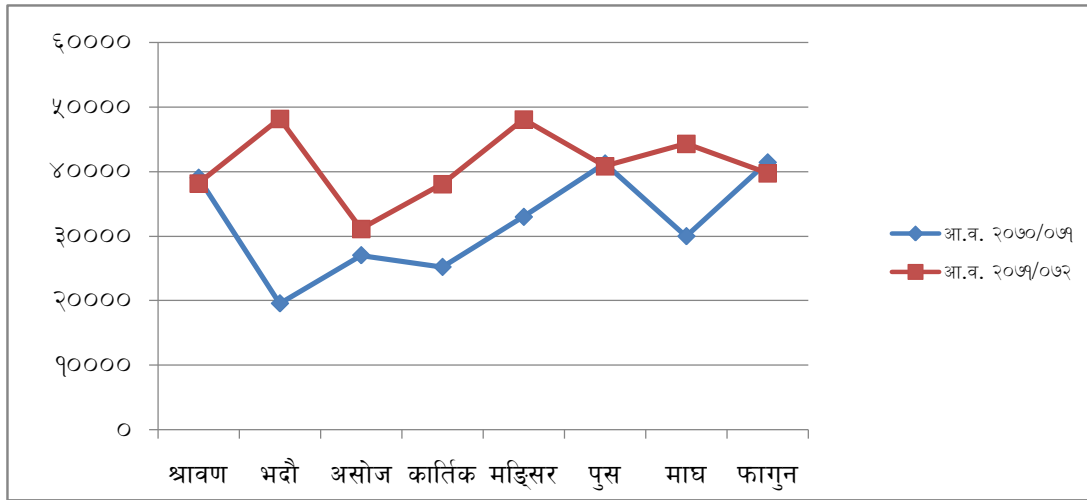
**आ.ब. ०७०/०७१ सँग चालु आ.ब. को व्यक्तिगत
श्रम स्वीकृतिको तुलनात्मक विवरण**

सि.नं.	महिना	आ.ब. ०७०/०७१	आ.ब. ०७१/०७२	फरक प्रतिशत
१	श्रावण	१६८६	७५०	-५५.५२
२	भदौ	८२३	८०२	-२.५५
३	असोज	१४००	७२२	-४८.४३
४	कार्तिक	१३६६	७२१	-४७.२२
५	मङ्सिर	१५५२	७५७	-५१.२२
६	पुस	१८६८	९१०	-५१.२८
७	माघ	१४८५	९५६	-३५.६२
८	फागुन	२०५१	७६०	-६२.९४
कुल जम्मा		१२२३१	६,३७८	-४७.८५



**आ.ब. २०७०/०७१ सँग चालु आ.ब. को संस्थागत
श्रम स्वीकृतिको तुलनात्मक विवरण**

सि.नं.	महिना	आ.ब. २०७०/०७१	आ.ब. २०७१/०७२	फरक प्रतिशत
१	श्रावण	३९०४८	३८१८८	-२.२०
२	भदौ	१९५५९	४८१६३	१४६.२४
३	असोज	२७०२९	३१,११०	१५.१०
४	कार्तिक	२५२१०	३८,०१८	५०.८१
५	मङ्सिर	३२९७७	४८,०७२	४५.७७
६	पुस	४१२६३	४०,८४५	-१.०१
७	माघ	२९९८०	४४,२५८	४७.६३
८	फागुन	४१४२७	३९,७१२	-४.१४
कुल जम्मा		२५६,४९३	३२८,३६६	२८.०२



आर्थिक वर्ष २०७१/०७२ को उजुरी तथा अनुसन्धान शाखाको प्रगति विवरण

उजुरी तथा अनुसन्धान शाखाको मिति २०७१ माघ महिनाको प्रगति विवरण

सिनं.	कार्य विवरण	ब्यक्तिगत उजुरी विवरण			संस्थागत उजुरी विवरण			कुल जम्मा (उजुरी र संस्थागत जम्मा)	
		माघ मसान्तसम्मको जम्मा	फागुन महिनाको जम्मा	फागुन मसान्तसम्मको जम्मा	माघ मसान्तसम्मको जम्मा	फागुन महिनाको जम्मा	फागुन मसान्तसम्मको जम्मा		
१	उजुरी संख्या :	५५७	४८	६०५	१,१८७	१६१	१,३४८	१,९५३	
२	दावी रकम : रु.	३०३,३८०,६५८.००	५९,५१४,९००.००	३६२,८९५,५५८	१४२,३३१,१९४.००	२१,४५२,७७०.००	१६३,७८३,९६४	५२६,६७९,५२२	
३	भराएको विगो रकम : रु.	५६,०४७,०००.००	५,८११,०००.००	६१,८५८,०००	३०,०१८,४००.००	३,२४७,०००.००	३३,२६५,४००	९५,१२३,४००	
४	जाहेरी फरफारक संख्या	३९	१०	४९	३२९	५९	३८८	४३७	
५	मुद्दा	अदालतमा दायर मुद्दा संख्या:	९०	१८	१०८	०	०	०	१०८
		अदालतमा विगो दावी रकम रु.	१२३,७८०,९७१.००	६३,९३१,०००.००	१८७,७११,९७१	०.००	०.००	०	१८७,७११,९७१
		विभागबाट निर्णय जरिवाना रु.	०	०	०	१००,०००	०	१००,०००	१००,०००
		विभागबाट निर्णय जरिवाना संख्या	०	०	०	१.००	०.००	१	१

संस्थादत्ता तथा नविकरण शाखाको प्रगति विवरण

क्र.सं	कार्य विवरण	०७१ आश्विन मसान्तसम्म कायम संस्था	०७१ कार्तिक महिनाको जम्मा	०७१ मंसिर महिनाको जम्मा	०७१ पौष महिनाको जम्मा	०७१ माघ महिनाको जम्मा	०७१ फागुन महिनाको जम्मा	हाल कायम रहेको जम्मा	कैफियत
१	वैदेशिक रोजगार व्यवसाय संचालन गर्न इजाजत पत्र दर्ता संख्या	१०३३	०	०	०	०		१०३३	
२	इजाजत पत्र नविकरण बहाल संख्या	७५२	०	०	०	०		७५२	
३	अभिमुखिकरण संस्था दर्ता संख्या	१०२	०	०	०	०		१०२	
४	अभिमुखिकरण संस्था दर्ता नविकरण	१०१	०	०	०	०		१०१	
५	केयरिगिभरको रुपमा इजरायलमा पठाउन सूचिकृत दर्ता संस्था	१८२	०	०	०	०		१८२	
६	केयरिगिभरको रुपमा इजरायलमा पठाउन सूचिकृत संस्था नविकरण	३९	०	०	०	०		३९	
७	जिटको (JITCO) नविकरण भएको संख्या	६९	०	५	२३	०		९७	
८	जिटको (JITCO) सूचीकृतको लागि परेको आवेदन संख्या (नयाँ सूचिकृत)	०	६८	०	०	०		६८	
९	घरेलु महिला कामदार तालिम दिन अनुमति प्रदान संस्था	१७	०	०	०	०		१७	
१०	सूचिकृत एजेन्टको संख्या	६१७	११	१२	४७	१८	११	७१६	
११	वैदेशिक रोजगार व्यवसाय संचालन गर्न इजाजत पत्र प्राप्त संस्थाबाट आर्थिक विवरण लगायतका कागजातहरूको विवरण प्राप्त	७५२	०	०	७०८	१८	११		

आ.व.०७१।०७२ फागुन महिनामा अभिमुखिकरण तालिम प्रदान गर्ने संस्थाहरुको विवरण

सि.नं.	संस्थाको नाम	माघ मसान्त सम्मको जम्मा	फागुन महिनाको जम्मा	जम्मा
१	एडभान्स	६४०	१०५	७४५
२	एलाइन्स ओरिन्टेशन	२९९७	८०३	३८००
३	अराउण्ड द वर्ल्ड	१९२४	६५५	२५७९
४	एभिन्युज	४९५५	८४६	५८०१
५	बागभैरव	१६५५	०	१६५५
६	विकिरण	५७७८	८५२	६६३०
७	विन्दवासिनी	४६४३	७३७	५३८०
८	ब्लु स्काइ	५५२३	७०८	६२३१
९	दोभान	४१६२	५९३	४७५५
१०	फार वेष्ट	६४५	२११	८५६
११	ग्लोबल	४२१५	८६३	५०७८
१२	गोल्डेन	२४६९	५९३	३०६२
१३	हाम्रो शिक्षा	१५२१	२०३	१७२४
१४	इन्टिच्युट फर	१२६१	३४५	१६०६
१५	जब ओरिन्टेशन	४७४०	८३६	५५७६
१६	जुच्छे टेनि□	३२१७	४९१	३७०८
१७	ली टेड स्कुल	१४००	३४२	१७४२
१८	मेरापिक	४२३३	८११	५०४४
१९	नेशनल बैदेशिक	४९१९	८१६	५७३५
२०	आर.एम.	५४९६	७९४	६२९०
२१	राज बैदेशिक	२८३१	४५४	३२८५
२२	एस एण्ड एस	२६२७	२७६	२९०३
२३	समिक	३१४६	५७०	३७१६
२४	समिक्षा	२९१३	६८८	३६०१
२५	संगम	१९४४	३०४	२२४८
२६	साइनिड मुन	११३१	३७९	१५१०
२८	सुनगाभा	५५४५	९२३	६४६८
२९	टी. एस.	४४३८	५७२	५०१०
३०	टाक्स	३८५४	३४	३८८८
३१	टिपल एस	९८४	१३९	११२३
३२	यूनिक	१२५०	७३५	१९८५
३४	कस्मोक ग्राफिक	०	०	०
३५	एशियन	४५७०	५४८	५११८
३६	मालिका	२१४७	७६६	२९१३
३७	नेपाल फरगेन ई.	४०४५	४२१	४४६६
३८	ओशियन टेक्नीकल	५५७२	८९१	६४६३
३९	ओरेंट टेक्नीकल	२४	०	२४
४०	सिगनोर	४४४१	०	४४४१
४१	स्काई ब्लू	२६०८	३०७	२९१५
४२	भिजन	४६९९	४९५	५१९४

सि.नं.	संस्थाको नाम	माघ मसान्त सम्मको जम्मा	फागुन महिनाको जम्मा	जम्मा
४३	वर्क फोर्स	२४२	६३	३०५
४४	वर्ल्ड वाइड	१०९३	३३९	१४३२
४५	एभरेष्ट	१०७७	७५४	१८३१
४६	एस.भि.	१३	८९२	९०५
४७	यनिभर्सल टेक्नीकल	७८५	६४३	१४२८
४८	पौरखी	२६१८	७७७	३३९५
४९	संयोग	४७४७	७३७	५४८४
५०	चेतना	१३६९	३३५	१७०४
५१	एलाइन्स ओरिन्टेशन	२२८३	२४१	२५२४
५२	लुम्बिनी मल्टिपल	४६८३	९७५	५६५८
५४	टावर इनफो	३१९५	५७५	३७७०
५५	युनाइटेड	३३९२	६०३	३९९५
५६	वेल कम	५१४९	७५९	५९०८
५७	आर.के.	४४३	११६	५५९
५८	ईलाइट इम्पवाइमेन्ट	५३९२	५७१	५९६३
५९	इम्पवाइमेन्ट	१५१	७५	२२६
६०	इन्टर नेशनल	३१०७	८०५	३९१२
६१	सुकर्म	१५८७	५७३	२१६०
६२	एच.आर.	२०९४	५७२	२६६६
६३	रजनिश	२९३१	९८८	३९१९
६४	सोलिड ओरियन्ट	५६०८	८६६	६४७४
६५	एक्सेस	७२८	१८५	९१३
६६	धनद	१२०४	७९५	१९९९
६७	एक्सीस	४६४८	६९१	५३३९
६८	अमरावती	१११४	७२०	१८३४
६९	अकवर टेनिड	२७६९	५८३	३३५२
७०	कर्मशिल टेनिड सेन्टर	०	४०८	४०८
७१	महाकाली ओ.एण्ड सिफ्ट	१२९७	५४	१३५१
७२	आर.आर.ओरन्टेशन	२४४३	५०१	२९४४
७३	श्रम ओरन्टेशन	२४३३	३३९	२७७२
७४	गोरखा	१५५८	६२२	२१८०
७५	एलमिरा मल्टीपल	१९८०	६०४	२५८४
७६	अग्नी ओरन्टेशन	५०४४	८९२	५९३६
७७	एल.जी.	५३२९	९०५	६२३४
७८	एन.आई.डि.सी.	१९	२५८	२७७
७९	पिपुल्स ओरन्टेशन	११३५	४०७	१५४२
८०	अस्लेशा इन्स्टिच्यूट	१९७९	६१५	२५९४
८१	माउण्टेन ग्रुप	२४०५	३९४	२७९९
८२	निशान	५०४	१९३	६९७
८३	केन्टेक	११६९	४८५	१६५४
८४	कस्मिक	५००९	३३५	५३४४
८५	केयर	४२०	३०८	७२८
८६	जे.वि.आर.	२३०४	३९२	२६९६
८७	अनुश्री	२०९२	४५६	२५४८

सि.नं.	संस्थाको नाम	माघ मसान्त सम्मको जम्मा	फागुन महिनाको जम्मा	जम्मा
८८	श्री गणेश	४३९०	३०७	४६९७
८९	एम.एस.	३१९४	७५२	३९४६
९०	वल्डवाइज	१२६६	२३६	१५०२
९१	फेस टु फेस	३५१०	५७४	४०८४
९२	पावर	३१४९	५५०	३६९९
९३	अम्बिकेश्वरी	२८२२	५३९	३३६१
९४	धौलागिरी	३९२	०	३९२
९५	माउण्टएभरेष्ट	८०६	१७९	९८५
९६	पश्चिमाञ्चल	१०३१	२९१	१३२२
९७	सिनर्जी	३८८५	७२६	४६११
९८	जालपा देवी	१८३०	५४७	२३७७
९९	नेपाल छहारी	२६७१	७९९	३४७०
१००	बुद्धदर्शन	३०३४	९८९	४०२३
१०१	ललितपुर	७१०	२३	७३३
१०२	प्रशंसा	१२९५	१६३	१४५८
१०३	काष्ठमण्डप	११९२	३७६	१५६८
१०४	इनदेणी	२३४	२८१	५१५
जम्मा		२६०११५	५०८३९	३१०९५४

नेपाल सरकार
श्रम तथा रोजगार मन्त्रालय
वैदेशिक रोजगार विभाग
तीनकुने, काठमाडौं ।

लक्ष्य तोकिएका कार्यको मासिक प्रगति विवरण : कार्यसम्पादन सूचकाङ्क

आ.ब. २०७१/०७२ को फागुन महिनासम्मको प्रगति विवरण

सि.नं.	प्रमुख कार्यको विवरण	एकाई	बार्षिक लक्ष्य	प्रथम चौमासिक		दोस्रो चौमासिक		तेस्रो चौमासिक		चालु आ.ब.२०७१/०७२ माघ मसान्तसम्मको प्रगति	कैफियत
				लक्ष्य	प्रगति	लक्ष्य	प्रगति	लक्ष्य	प्रगति		
१	वैदेशिक रोजगारमा कामदार पठाउने	जना	-		१७२६२३	-	१४७६५७		४४४६०	३६४७४०	
	सारांश			-	-	-	-	-	-	-	
	प्रतिशत			-	-	-	-	-	-	-	

लक्ष्य नतोकिएका कार्यहरूको मासिक प्रगति विवरण :

आ.ब. २०७१/०७२ को फागुन महिनाको प्रगति

सि.नं.	प्रमुख कार्यको विवरण	माघ मसान्तसम्म	फागुन	कूल जम्मा	कैफियत
१	पूर्व स्वीकृति प्रदान	७५८३५०	१०३३५७	८६१७०७	
२	व्यक्तिगत श्रम स्वीकृति प्रदान (नयाँ)	५६९८	७६०	६३७८	
३	पुनः श्रम स्वीकृति प्रदान (नवीकरण)	१०९२९०	१७,५५२	१२६,८४२	
४	व्यक्तिगत श्रम स्वीकृति प्रदान (वैदानीकरण)	२५,३०४	३,९८८	२९,२९२	
५	श्रम (अन्तिम) स्वीकृति प्रदान	२७४९९८	४४,४६०	३१९३७८	EPS वाट Korea जाने समेत
६	उजुरी तथा अनुसन्धान (मुद्दा दायर संख्या)	१,७४४	२०९	१,९५३	
७	संस्था दर्ता संख्या	१	०	१	
८	अभिमुखिकरण संस्था दर्ता संख्या	०	०	०	
९	अभिमुखिकरण तालिम लिएको संख्या	२६०११५	५०८३९	३१०९५४	
१०	जिटको (JITCO) नविकरण संख्या	९७	०	९७	