

नेपाल सरकार  
श्रम तथा रोजगार मन्त्रालय  
वैदेशिक रोजगार विभाग  
तीनकुने, काठमाडौं  
आ.व. २०७०/०७१ वैशाख महिनाको पूर्व स्वीकृतिको विवरण

क्र. सं.	पूर्व स्वीकृति लिएको मुलुक	आ.व.०७०/७१ को चैत्र मसान्तसम्मको जम्मा			०७० वैशाख महिनाको जम्मा			आ.व.०७०/७१ को वैशाख मसान्तसम्मको जम्मा		
		पुरुष	महिला	जम्मा	पुरुष	महिला	जम्मा	पुरुष	महिला	जम्मा
१	Afghanistan	२००	०	२००	१००	०	१००	३००	०	३००
२	Albenia	०	०	०	०	०	०	०	०	०
३	Algeria	०	०	०	०	०	०	०	०	०
४	Argentina	०	०	०	०	०	०	०	०	०
५	Armenia	०	०	०	०	०	०	०	०	०
६	Australia	०	०	०	०	०	०	०	०	०
७	Austria	०	०	०	०	०	०	०	०	०
८	Azerbaijan	०	०	०	०	०	०	०	०	०
९	Bahrain	४४६१	४१६	४८७७	४२२	३५	४५७	४८८३	४५१	५३३४
१०	Bangladesh	०	०	०	०	०	०	०	०	०
११	Belarus	०	०	०	०	०	०	०	०	०
१२	Belgiam	०	०	०	०	०	०	०	०	०
१३	Bolevia	०	०	०	०	०	०	०	०	०
१४	Bosnia Herz Govina	०	०	०	०	०	०	०	०	०
१५	Brazil	०	०	०	०	०	०	०	०	०
१६	Brunei Darussalam	०	०	०	०	०	०	०	०	०
१७	Bulgaria	०	०	०	०	०	०	०	०	०
१८	Canada	०	०	०	०	०	०	०	०	०
१९	Chile	०	०	०	०	०	०	०	०	०
२०	China	०	०	०	०	०	०	०	०	०
२१	Columbia	०	०	०	०	०	०	०	०	०
२२	Combodia	०	०	०	०	०	०	०	०	०
२३	Costarica	०	०	०	०	०	०	०	०	०
२४	Crotia	०	०	०	०	०	०	०	०	०
२५	Cuba	०	०	०	०	०	०	०	०	०
२६	Cyprus	२६३	१८०६	२०६९	०	९५	९५	२६३	१९०१	२१६४
२७	Czech Republic	०	०	०	०	०	०	०	०	०
२८	Denmark	०	०	०	०	०	०	०	०	०
२९	Egypt	०	०	०	०	०	०	०	०	०
३०	Estonia	०	०	०	०	०	०	०	०	०
३१	Fiji	०	०	०	०	०	०	०	०	०
३२	Finland	०	०	०	०	०	०	०	०	०
३३	France	०	०	०	०	०	०	०	०	०
३४	Germany	०	०	०	०	०	०	०	०	०
३५	Great Britain (UK)	१५	०	१५	०	०	०	१५	०	१५

क्र. सं.	पूर्व स्वीकृति लिएको मुलुक	आ.व.०७०/७१ को चैत्र मसान्तसम्मको जम्मा			०७० वैशाख महिनाको जम्मा			आ.व.०७०/७१ को वैशाख मसान्तसम्मको जम्मा		
		पुरुष	महिला	जम्मा	पुरुष	महिला	जम्मा	पुरुष	महिला	जम्मा
३६	Greece	०	०	०	०	०	०	०	०	०
३७	Guana	०	०	०	०	०	०	०	०	०
३८	Holysee	०	०	०	०	०	०	०	०	०
३९	Hongkong	१९४	१६	२१०	८	०	८	२०२	१६	२१८
४०	Hungary	०	०	०	०	०	०	०	०	०
४१	Iceland	०	०	०	०	०	०	०	०	०
४२	Indonesia	०	०	०	०	०	०	०	०	०
४३	Iran	०	०	०	०	०	०	०	०	०
४४	Iraq	०	०	०	०	०	०	०	०	०
४५	Ireland	०	०	०	०	०	०	०	०	०
४६	Israel	०	०	०	०	०	०	०	०	०
४७	Italy	०	०	०	०	०	०	०	०	०
४८	Japan Form JITCO	२१८	१२४	३४२	५	१९	२४	२२३	१४३	३६६
४९	Jordan	४८०	३६०	८४०	०	०	०	४८०	३६०	८४०
५०	Kazakhstan	०	०	०	०	०	०	०	०	०
५१	Kenya	०	०	०	०	०	०	०	०	०
५२	Kosovo	०	०	०	०	०	०	०	०	०
५३	Kuwait	१२११०	५७८	१२६८८	१२७३	९२	१३६५	१३३८३	६७०	१४०५३
५४	Laos PDR	४९	०	४९	०	०	०	४९	०	४९
५५	Latvia	०	०	०	०	०	०	०	०	०
५६	Lebanon	१७८	२९१	४६९	४०८	४७०	८७८	५८६	७६१	१३४७
५७	Libya	०	०	०	०	०	०	०	०	०
५८	Luxzemburg	०	०	०	०	०	०	०	०	०
५९	Macau	३१७	३६	३५३	३	०	३	३२०	३६	३५६
६०	Malaysia	२०२८८०	६७५६	२०९६३६	३५०१०	६९०	३५७००	२३७८९०	७४४६	२४५३३६
६१	Maldives	९०	१००	१९०	०	०	०	९०	१००	१९०
६२	Malta	०	०	०	०	०	०	०	०	०
६३	Mecedonia	०	०	०	०	०	०	०	०	०
६४	Mexico	०	०	०	०	०	०	०	०	०
६५	Moldova	०	०	०	०	०	०	०	०	०
६६	Mongolia	०	०	०	०	०	०	०	०	०
६७	Moritius	१००	०	१००	१२०	०	१२०	२२०	०	२२०
६८	Morocco	०	०	०	०	०	०	०	०	०
६९	Mozambique	०	०	०	०	०	०	०	०	०
७०	Myanmar	०	०	०	०	०	०	०	०	०
७१	Malabo	०	०	०	०	०	०	०	०	०
७२	Netherland	०	०	०	०	०	०	०	०	०
७३	New Zealand	०	०	०	०	०	०	०	०	०
७४	Nicaragua	०	०	०	०	०	०	०	०	०
७५	Nigeria	०	०	०	०	०	०	०	०	०

क्र. सं.	पूर्व स्वीकृति लिएको मुलुक	आ.व.०७०/७१ को चैत्र मसान्तसम्मको जम्मा			०७० वैशाख महिनाको जम्मा			आ.व.०७०/७१ को वैशाख मसान्तसम्मको जम्मा		
		पुरुष	महिला	जम्मा	पुरुष	महिला	जम्मा	पुरुष	महिला	जम्मा
७६	Norway	०	०	०	०	०	०	०	०	०
७७	Oman	१९५५	११८	२०७३	४१९	३७	४५६	२३७४	१५५	२५२९
७८	Pakistan	०	०	०	०	०	०	०	०	०
७९	Panama	०	०	०	०	०	०	०	०	०
८०	Peru	०	०	०	०	०	०	०	०	०
८१	Poland	०	०	०	०	०	०	०	०	०
८२	Portugal	३०४	०	३०४	१३	०	१३	३१७	०	३१७
८३	Qatar	२६४५९६	२६४८	२६७२४४	६३१२५	६१७	६३७४२	३२७७२१	३२६५	३३०९८६
८४	Republic of Korea	०	०	०	०	०	०	०	०	०
८५	Republic of Slovak	०	०	०	०	०	०	०	०	०
८६	Rumenia	०	०	०	०	०	०	०	०	०
८७	Russia	१५४	०	१५४	०	०	०	१५४	०	१५४
८८	Saipan	०	०	०	०	०	०	०	०	०
८९	Saudi Arabia	८४२३१	७९३	८५०२४	१५८७१	९	१५८८०	१००१०२	८०२	१००९०४
९०	Singapore	०	०	०	०	०	०	०	०	०
९१	Slovenia	०	०	०	०	०	०	०	०	०
९२	South Africa	०	०	०	०	०	०	०	०	०
९३	Spain	०	०	०	०	०	०	०	०	०
९४	Sri Lanka	०	०	०	०	०	०	०	०	०
९५	Sweden	०	०	०	०	०	०	०	०	०
९६	Switzerland	०	०	०	०	०	०	०	०	०
९७	Sychelese	१५	०	१५	०	०	०	१५	०	१५
९८	Tanzania	०	०	०	०	०	०	०	०	०
९९	Thailand	०	०	०	०	०	०	०	०	०
१००	The Philippines	०	०	०	०	०	०	०	०	०
१०१	Tunetia	०	०	०	०	०	०	०	०	०
१०२	Turkey	२०	१९०	२१०	०	०	०	२०	१९०	२१०
१०३	Uganda	०	०	०	०	०	०	०	०	०
१०४	Ukrain	०	०	०	०	०	०	०	०	०
१०५	United Arab Emirates	१०३६७५	८४१२	११२०८७	१६४९०	६३०	१७१२०	१२०१६५	९०४२	१२९२०७
१०६	United States of America	०	०	०	०	०	०	०	०	०
१०७	Venezuala	०	०	०	०	०	०	०	०	०
१०८	Vietnam	०	०	०	०	०	०	०	०	०
१०९	Zambia	०	०	०	०	०	०	०	०	०
११०	Republic of Congo	६०	०	६०	२००	०	२००	२६०	०	२६०
१११	Stronia	०	०	०	८	०	८	८	०	८
<b>Total</b>		<b>६७६५६५</b>	<b>२२६४४</b>	<b>६९९२०९</b>	<b>१३३४७५</b>	<b>२६९४</b>	<b>१३६१६९</b>	<b>८०९७७२</b>	<b>२५३३८</b>	<b>८३५३१०</b>

आ.व. २०७०/०७१ को वैशाख मसान्तसम्मको पूर्व स्वीकृतिको विवरण				
सि.नं.	महिना	पुरुष	महिला	जम्मा
१	२०७० श्रावण	४८०८८	१३६०	४९४४८
२	२०७० भदौ	३९८१२	३१९५	४३००७
३	२०७० असोज	६७७४७	२०५०	६९७९७
४	२०७० कात्तिक	५८४९५	१४९६	५९९९१

क्र. सं.	पूर्व स्वीकृति लिएको मुलुक	आ.व.०७०/७१ को चैत्र मसान्तसम्मको जम्मा			०७० वैशाख महिनाको जम्मा			आ.व.०७०/७१ को वैशाख मसान्तसम्मको जम्मा		
		पुरुष	महिला	जम्मा	पुरुष	महिला	जम्मा	पुरुष	महिला	जम्मा
५	२०७० मंसिर	९४५३५	३३६०	९७८९५						
६	२०७० पुस	७८७५३	२३४८	८११०१						
७	२०७० माघ	७५२२५	२७६४	७७९८९						
८	२०७० फागुन	१०२९०९	३५२५	१०६४३४						
९	२०७० चैत	१११००१	२५४६	११३५४७						
१०	२०७० वैशाख	१३३४७५	२६९४	१३६१६९						
	कुल जम्मा	८१००४०	२५३३८	८३५३७८						

नेपाल सरकार  
श्रम तथा रोजगार मन्त्रालय  
वैदेशिक रोजगार विभाग  
तीनकुने, काठमाडौं  
आ.ब. २०७०/०७१ को वैशाख महिनाको श्रम स्वीकृतिको विवरण  
(व्यक्तिगत नयाँ र वैधानिकरण तथा अन्तिम श्रम स्वीकृति)

क्र. सं.	कामदार गएको मुलुक	श्रम स्वीकृतिको किसिम	आ.ब.०७०/७१ को चैत्र मसान्तसम्मको जम्मा			आ.ब.०७०/७१ को वैशाख मसान्तको जम्मा			आ.ब.०७०/७१ को वैशाख मसान्तसम्मको जम्मा		
			पुरुष	महिला	जम्मा	पुरुष	महिला	जम्मा	पुरुष	महिला	जम्मा
1	Afghanistan	संस्थागत	१९३	०	१९३	१८	०	१८	२११	०	२११
		व्यक्तिगत	१२०	३	१२३	६	२	८	१२६	५	१३१
		जम्मा	२८०	०	२८०	२४	२	२६	३०४	२	३०६
2	Albenia	संस्थागत	०	०	०	०	०	०	०	०	०
		व्यक्तिगत	०	०	०	०	०	०	०	०	०
		जम्मा	०	०	०	०	०	०	०	०	०
3	Algeria	संस्थागत	०	०	०	०	०	०	०	०	०
		व्यक्तिगत	२	०	२	०	०	०	२	०	२
		जम्मा	२	०	२	०	०	०	२	०	२
4	Argentina	संस्थागत	०	०	०	०	०	०	०	०	०
		व्यक्तिगत	०	०	०	०	०	०	०	०	०
		जम्मा	०	०	०	०	०	०	०	०	०
5	Armenia	संस्थागत	०	०	०	०	०	०	०	०	०
		व्यक्तिगत	०	०	०	०	०	०	०	०	०
		जम्मा	०	०	०	०	०	०	०	०	०
6	Australia	संस्थागत	०	०	०	०	०	०	०	०	०
		व्यक्तिगत	५०	११	६१	२	१	३	५२	१२	६४
		जम्मा	५०	११	६१	२	१	३	५२	१२	६४
7	Austria	संस्थागत	०	०	०	०	०	०	०	०	०
		व्यक्तिगत	२	३	५	०	०	०	२	३	५
		जम्मा	२	३	५	०	०	०	२	३	५
8	Azerbaijan	संस्थागत	०	०	०	०	०	०	०	०	०
		व्यक्तिगत	११	१	१२	०	०	०	११	१	१२
		जम्मा	११	१	१२	०	०	०	११	१	१२
9	Africa	संस्थागत	०	०	०	०	०	०	०	०	०
		व्यक्तिगत	१५	०	१५	३	०	३	१८	०	१८
		जम्मा	१५	०	१५	३	०	३	१५	०	१५
10	Bahrain	संस्थागत	११४७	५६	१२०३	११०	३	११३	१२५७	५९	१३१६
		व्यक्तिगत	१८४६	२९१	२१३७	२१४	३४	२४८	२०६०	३२५	२३८५
		जम्मा	२९९३	३४७	३३४०	३२४	३७	३६१	३३१७	३८४	३७०१
11	Bangladesh	संस्थागत	०	०	०	०	०	०	०	०	०
		व्यक्तिगत	०	०	०	०	०	०	०	०	०
		जम्मा	०	०	०	०	०	०	०	०	०
12	Belarus	संस्थागत	०	०	०	०	०	०	०	०	०
		व्यक्तिगत	०	०	०	०	०	०	०	०	०
		जम्मा	०	०	०	०	०	०	०	०	०
13	Belgium	संस्थागत	०	०	०	०	०	०	०	०	०
		व्यक्तिगत	०	०	०	०	०	०	०	०	०
		जम्मा	०	०	०	०	०	०	०	०	०
14	Bolevia	संस्थागत	०	०	०	०	०	०	०	०	०
		व्यक्तिगत	०	०	०	०	०	०	०	०	०
		जम्मा	०	०	०	०	०	०	०	०	०
15	Bosnia Herz Govin	संस्थागत	०	०	०	०	०	०	०	०	०
		व्यक्तिगत	०	०	०	०	०	०	०	०	०
		जम्मा	०	०	०	०	०	०	०	०	०
16	Brazil	संस्थागत	०	०	०	०	०	०	०	०	०
		व्यक्तिगत	८	३	११	२	०	२	१०	३	१३
		जम्मा	८	३	११	२	०	२	१०	३	१३
17	Brunei Darussalam	संस्थागत	०	०	०	०	०	०	०	०	०
		व्यक्तिगत	११७	५	१२२	६	०	६	१२३	५	१२८
		जम्मा	११७	५	१२२	६	०	६	१२३	५	१२८
18	Bulgaria	संस्थागत	०	०	०	०	०	०	०	०	०
		व्यक्तिगत	०	०	०	०	०	०	०	०	०
		जम्मा	०	०	०	०	०	०	०	०	०
19	Bermuda	संस्थागत	०	०	०	०	०	०	०	०	०
		व्यक्तिगत	१२	०	१२	२	०	२	१४	०	१४
		जम्मा	१२	०	१२	२	०	२	१४	०	१४

क्र. सं.	कामदार गएको मुलुक	श्रम स्वीकृतिको किसिम	आ.व.०७०/७१ को चैत्र मसान्तसम्मको जम्मा			आ.व.०७०/७१ को वैशाख मसान्तको जम्मा			आ.व.०७०/७१ को वैशाख मसान्तसम्मको जम्मा		
			पुरुष	महिला	जम्मा	पुरुष	महिला	जम्मा	पुरुष	महिला	जम्मा
20	Canada	संस्थागत	०	०	०	०	०	०	०	०	०
		व्यक्तिगत	१२६	३३	१५९	२०	२	२२	१४६	३५	१८१
		जम्मा	१२६	३३	१५९	२०	२	२२	१४६	३५	१८१
21	Chile	संस्थागत	०	०	०	०	०	०	०	०	०
		व्यक्तिगत	१	०	१	१	१	२	२	१	३
		जम्मा	१	०	१	१	१	२	२	१	३
22	China	संस्थागत	०	०	०	०	०	०	०	०	०
		व्यक्तिगत	८३	१	८४	६	०	६	८९	१	९०
		जम्मा	८३	१	८४	६	०	६	८९	१	९०
23	Columbia	संस्थागत	०	०	०	०	०	०	०	०	०
		व्यक्तिगत	०	०	०	६	०	६	६	०	६
		जम्मा	०	०	०	६	०	६	६	०	६
24	Cambodia	संस्थागत	०	०	०	०	०	०	०	०	०
		व्यक्तिगत	१२	३	१५	३	०	३	१५	३	१८
		जम्मा	१२	३	१५	३	०	३	१५	३	१८
25	Costarica	संस्थागत	०	०	०	०	०	०	०	०	०
		व्यक्तिगत	०	०	०	०	०	०	०	०	०
		जम्मा	०	०	०	०	०	०	०	०	०
26	Replic of congo	संस्थागत	३६	०	३६	०	०	०	३६	०	३६
		व्यक्तिगत	२६	०	२६	२	०	२	२८	०	२८
		जम्मा	६२	०	६२	२	०	२	६४	०	६४
27	Crotia	संस्थागत	०	०	०	०	०	०	०	०	०
		व्यक्तिगत	०	०	०	०	०	०	०	०	०
		जम्मा	०	०	०	०	०	०	०	०	०
28	Cuba	संस्थागत	०	०	०	०	०	०	०	०	०
		व्यक्तिगत	०	०	०	०	०	०	०	०	०
		जम्मा	०	०	०	०	०	०	०	०	०
29	Cyprus	संस्थागत	३०	८२०	८५०	१	१११	११२	३१	९३१	९६२
		व्यक्तिगत	७	६	१३	२	०	२	९	६	१५
		जम्मा	३७	८२६	८६३	३	१११	११४	४०	९३७	९७७
30	Cayman Island	संस्थागत	०	०	०	०	०	०	०	०	०
		व्यक्तिगत	१६	४	२०	०	०	०	१६	४	२०
		जम्मा	१६	४	२०	०	०	०	१६	४	२०
31	Denmark	संस्थागत	०	०	०	०	०	०	०	०	०
		व्यक्तिगत	७	२०	२७	०	१	१	७	२१	२८
		जम्मा	७	२०	२७	०	१	१	७	२१	२८
32	Djbouti	संस्थागत	०	०	०	०	०	०	०	०	०
		व्यक्तिगत	६	०	६	१	०	१	७	०	७
		जम्मा	६	०	६	१	०	१	७	०	७
33	Egypt	संस्थागत	०	०	०	०	०	०	०	०	०
		व्यक्तिगत	८	२	१०	५	२	७	१३	४	१७
		जम्मा	८	२	१०	५	२	७	१३	४	१७
34	Estonia	संस्थागत	०	०	०	०	०	०	०	०	०
		व्यक्तिगत	१	०	१	३	०	३	४	०	४
		जम्मा	१	०	१	३	०	३	४	०	४
35	Fiji	संस्थागत	०	०	०	०	०	०	०	०	०
		व्यक्तिगत	०	०	०	०	०	०	०	०	०
		जम्मा	०	०	०	०	०	०	०	०	०
36	Finland	संस्थागत	०	०	०	०	०	०	०	०	०
		व्यक्तिगत	४५	८	५३	३	०	३	४८	८	५६
		जम्मा	४५	२	४७	३	०	३	४८	२	५०
37	France	संस्थागत	०	०	०	०	०	०	०	०	०
		व्यक्तिगत	१०	१	११	१	०	१	११	१	१२
		जम्मा	१०	१	११	१	०	१	११	१	१२
38	Germany	संस्थागत	०	०	०	०	०	०	०	०	०
		व्यक्तिगत	३२	२१६	२४८	७	२१	२८	३९	२३७	२७६
		जम्मा	३२	२१६	२४८	७	२१	२८	३९	२३७	२७६
39	United Kingdom	संस्थागत	५	०	५	४	०	४	९	०	९
		व्यक्तिगत	११०	३०	१४०	१०	२	१२	१२०	३२	१५२
		जम्मा	११५	३०	१४५	१४	२	१६	१२९	३२	१६१

क्र. सं.	कामदार गएको मुलुक	श्रम स्वीकृतिको किसिम	आ.व.०७०/७१ को चैत्र मसान्तसम्मको जम्मा			आ.व.०७०/७१ को वैशाख मसान्तको जम्मा			आ.व.०७०/७१ को वैशाख मसान्तसम्मको जम्मा		
			पुरुष	महिला	जम्मा	पुरुष	महिला	जम्मा	पुरुष	महिला	जम्मा
40	Greece	संस्थागत	०	०	०	०	०	०	०	०	०
		व्यक्तिगत	९	१	१०	४	०	४	१३	१	१४
		जम्मा	९	१	१०	४	०	४	१३	१	१४
41	Guana	संस्थागत	०	०	०	०	०	०	०	०	०
		व्यक्तिगत	४	२	६	०	०	०	४	२	६
		जम्मा	४	२	६	०	०	०	४	२	६
42	Holysee	संस्थागत	०	०	०	०	०	०	०	०	०
		व्यक्तिगत	०	०	०	०	०	०	०	०	०
		जम्मा	०	०	०	०	०	०	०	०	०
43	Hongkong	संस्थागत	७२	७	७९	८	५	१३	८०	१२	९२
		व्यक्तिगत	४१	११	५२	१३	४	१७	५४	१५	६९
		जम्मा	११३	१८	१३१	२१	९	३०	१३४	२७	१६१
44	Hungary	संस्थागत	०	०	०	०	०	०	०	०	०
		व्यक्तिगत	१	०	१	०	०	०	१	०	१
		जम्मा	१	०	१	०	०	०	१	०	१
45	Iceland	संस्थागत	०	०	०	०	०	०	०	०	०
		व्यक्तिगत	१	०	१	२	०	२	३	०	३
		जम्मा	१	०	१	२	०	२	३	०	३
46	Indonesia	संस्थागत	०	०	०	०	०	०	०	०	०
		व्यक्तिगत	११	०	११	०	०	०	११	०	११
		जम्मा	११	०	११	०	०	०	११	०	११
47	Iran	संस्थागत	०	०	०	०	०	०	०	०	०
		व्यक्तिगत	३	०	३	०	०	०	३	०	३
		जम्मा	३	०	३	०	०	०	३	०	३
48	Iraq	संस्थागत	०	०	०	०	०	०	०	०	०
		व्यक्तिगत	०	०	०	०	०	०	०	०	०
		जम्मा	०	०	०	०	०	०	०	०	०
49	Ireland	संस्थागत	०	०	०	०	०	०	०	०	०
		व्यक्तिगत	२	०	२	०	०	०	२	०	२
		जम्मा	२	०	२	०	०	०	२	०	२
50	Israel	संस्थागत	०	०	०	०	०	०	०	०	०
		व्यक्तिगत	१३१	४१९	५५०	६	३६	४२	१३७	४५५	५९२
		जम्मा	१३१	४१९	५५०	६	३६	४२	१३७	४५५	५९२
51	Italy	संस्थागत	०	०	०	०	०	०	०	०	०
		व्यक्तिगत	४६	२१	६७	७	४	११	५३	२५	७८
		जम्मा	४६	२१	६७	७	४	११	५३	२५	७८
52	Japan	संस्थागत	५२	७६	१२८	०	०	०	५२	७६	१२८
		व्यक्तिगत	१३६९	४४	१४१३	१६०	१	१६१	१५२९	४५	१५७४
		जम्मा	१४२१	१२०	१५४१	१६०	१	१६१	१५८१	१२१	१७०२
53	Jordan	संस्थागत	१८१	२५३	४३४	३	२	५	१८४	२५५	४३९
		व्यक्तिगत	३८	०	३८	९	०	९	४७	०	४७
		जम्मा	२१९	१४०	३५९	१२	२	१४	२३१	१४२	३७३
54	Kazakhstan	संस्थागत	०	०	०	०	०	०	०	०	०
		व्यक्तिगत	४	०	४	०	०	०	४	०	४
		जम्मा	४	०	४	०	०	०	४	०	४
55	Kenya	संस्थागत	०	०	०	०	०	०	०	०	०
		व्यक्तिगत	१२	०	१२	१	०	१	१३	०	१३
		जम्मा	१२	०	१२	१	०	१	१३	०	१३
56	Kosovo	संस्थागत	०	०	०	०	०	०	०	०	०
		व्यक्तिगत	०	०	०	०	०	०	०	०	०
		जम्मा	०	०	०	०	०	०	०	०	०
57	Kuwait	संस्थागत	६३७७	२५२	६६२९	५७८	२३	६०१	६९५५	२७५	७२३०
		व्यक्तिगत	२२१४	८२१७	१०४३१	१७६	१७०	३४६	२३९०	८३८७	१०७७७
		जम्मा	८५९१	८४६९	१७०६०	७५४	१९३	९४७	९३४५	८६६२	१८००७
58	Laos PDR	संस्थागत	५७	०	५७	०	०	०	५७	०	५७
		व्यक्तिगत	३	०	३	०	०	०	३	०	३
		जम्मा	६०	०	६०	०	०	०	६०	०	६०

क्र. सं.	कामदार गएको मुलुक	श्रम स्वीकृतिको किसिम	आ.व.०७०/७१ को चैत्र मसान्तसम्मको जम्मा			आ.व.०७०/७१ को वैशाख मसान्तको जम्मा			आ.व.०७०/७१ को वैशाख मसान्तसम्मको जम्मा		
			पुरुष	महिला	जम्मा	पुरुष	महिला	जम्मा	पुरुष	महिला	जम्मा
59	Latvia	संस्थागत	०	०	०	०	०	०	०	०	०
		व्यक्तिगत	७८	२८५	३६३	०	०	०	७८	२८५	३६३
		जम्मा	७८	२८५	३६३	०	०	०	७८	२८५	३६३
60	Lebanon	संस्थागत	६३	१४४	२०७	२४	७३	९७	८७	२१७	३०४
		व्यक्तिगत	९४	४१२	५०६	१०	६४	७४	१०४	४७६	५८०
		जम्मा	१५७	५५६	७१३	३४	१३७	१७१	१९१	६९३	८८४
61	Libya	संस्थागत	०	०	०	०	०	०	०	०	०
		व्यक्तिगत	०	०	०	०	०	०	०	०	०
		जम्मा	०	०	०	०	०	०	०	०	०
62	Luxemburg	संस्थागत	०	०	०	०	०	०	०	०	०
		व्यक्तिगत	५	०	५	०	०	०	५	०	५
		जम्मा	५	०	५	०	०	०	५	०	५
63	Macau	संस्थागत	२७५	६	२८१	४०	२	४२	३१५	८	३२३
		व्यक्तिगत	३१४	१५	३२९	३६	२	३८	३५०	१७	३६७
		जम्मा	५८९	२१	६१०	७६	४	८०	६६५	२५	६९०
64	Malaysia	संस्थागत	१२९३६५	३९५२	१३३३१७	२११३५	३७१	२१५०६	१५०५००	४३२३	१५४८२३
		व्यक्तिगत	२७६२	५८	२८२०	३७६	८	३८४	३१३८	६६	३२०४
		जम्मा	१३२१२७	४०१०	१३६१३७	२१५११	३७९	२१८९०	१५३६३८	४३८९	१५८०२७
65	Maldives	संस्थागत	१२	५१	६३	०	९	९	१२	६०	७२
		व्यक्तिगत	४०४	९१	४९५	३२	८	४०	४३६	९९	५३५
		जम्मा	४१६	१४२	५५८	३२	१७	४९	४४८	१५९	६०७
66	Malta	संस्थागत	०	०	०	०	०	०	०	०	०
		व्यक्तिगत	२	०	२	०	०	०	२	०	२
		जम्मा	२	०	२	०	०	०	२	०	२
67	Macedonia	संस्थागत	०	०	०	०	०	०	०	०	०
		व्यक्तिगत	०	०	०	०	०	०	०	०	०
		जम्मा	०	०	०	०	०	०	०	०	०
68	Mexico	संस्थागत	०	०	०	०	०	०	०	०	०
		व्यक्तिगत	३	०	३	०	०	०	३	०	३
		जम्मा	३	०	३	०	०	०	३	०	३
69	Moldova	संस्थागत	०	०	०	०	०	०	०	०	०
		व्यक्तिगत	०	०	०	०	०	०	०	०	०
		जम्मा	०	०	०	०	०	०	०	०	०
70	Mongolia	संस्थागत	०	०	०	०	०	०	०	०	०
		व्यक्तिगत	०	०	०	१	०	१	१	०	१
		जम्मा	०	०	०	१	०	१	१	०	१



क्र. सं.	कामदार गएको मुलुक	श्रम स्वीकृतिको किसिम	आ.व.०७०/७१ को चैत्र मसान्तसम्मको जम्मा			आ.व.०७०/७१ को वैशाख मसान्तको जम्मा			आ.व.०७०/७१ को वैशाख मसान्तसम्मको जम्मा		
			पुरुष	महिला	जम्मा	पुरुष	महिला	जम्मा	पुरुष	महिला	जम्मा
71	Moritius	संस्थागत	१००	०	१००	२३	०	२३	१२३	०	१२३
		व्यक्तिगत	१७	०	१७	०	०	०	१७	०	१७
		जम्मा	११७	०	११७	२३	०	२३	१४०	०	१४०
72	Morocco	संस्थागत	०	०	०	०	०	०	०	०	०
		व्यक्तिगत	६	०	६	०	०	०	६	०	६
		जम्मा	६	०	६	०	०	०	६	०	६
73	Mozambique	संस्थागत	०	०	०	०	०	०	०	०	०
		व्यक्तिगत	६	०	६	२	०	२	८	०	८
		जम्मा	६	०	६	२	०	२	८	०	८
74	Myanmar	संस्थागत	०	०	०	०	०	०	०	०	०
		व्यक्तिगत	१	०	१	०	०	०	१	०	१
		जम्मा	१	०	१	०	०	०	१	०	१
75	Netherland	संस्थागत	०	०	०	०	०	०	०	०	०
		व्यक्तिगत	५	०	५	०	०	०	५	०	५
		जम्मा	५	०	५	०	०	०	५	०	५
76	New Zealand	संस्थागत	०	०	०	०	०	०	०	०	०
		व्यक्तिगत	४	४	८	३	०	३	७	४	११
		जम्मा	४	४	८	३	०	३	७	४	११
77	Nicaragua	संस्थागत	०	०	०	०	०	०	०	०	०
		व्यक्तिगत	०	०	०	०	०	०	०	०	०
		जम्मा	०	०	०	०	०	०	०	०	०
78	Nigeria	संस्थागत	०	०	०	०	०	०	०	०	०
		व्यक्तिगत	२२	०	२२	१	०	१	२३	०	२३
		जम्मा	२२	०	२२	१	०	१	२३	०	२३
79	Norway	संस्थागत	०	०	०	०	०	०	०	०	०
		व्यक्तिगत	०	०	०	२०	२	२२	२०	२	२२
		जम्मा	०	०	०	२०	२	२२	२०	२	२२
80	Oman	संस्थागत	५७३	७४	६४७	२०३	०	२०३	७७६	७४	८५०
		व्यक्तिगत	९९७	८३३	१८३०	८३	१२४	२०७	१०८०	९५७	२०३७
		जम्मा	१५७०	९०७	२४७७	२८६	१२४	४१०	१८५६	१०३१	२८८७
81	Pakistan	संस्थागत	०	०	०	०	०	०	०	०	०
		व्यक्तिगत	४	०	४	०	०	०	४	०	४
		जम्मा	४	०	४	०	०	०	४	०	४
82	Panama	संस्थागत	०	०	०	०	०	०	०	०	०
		व्यक्तिगत	०	०	०	०	०	०	०	०	०
		जम्मा	०	०	०	०	०	०	०	०	०
83	Peru	संस्थागत	०	०	०	०	०	०	०	०	०
		व्यक्तिगत	०	०	०	०	०	०	०	०	०
		जम्मा	०	०	०	०	०	०	०	०	०
84	Poland	संस्थागत	०	०	०	०	०	०	०	०	०
		व्यक्तिगत	४२	१३	५५	५	१	६	४७	१४	६१
		जम्मा	४२	१३	५५	५	१	६	४७	१४	६१
85	Portugal	संस्थागत	९	०	९	२७	०	२७	३६	०	३६
		व्यक्तिगत	२२	०	२२	५	४	९	२७	४	३१
		जम्मा	३१	०	३१	३२	४	३६	६३	४	६७
86	Qatar	संस्थागत	६९७२८	१११७	७०८४५	११०५७	३१९	११३७६	८०७८५	१४३६	८२२२१
		व्यक्तिगत	१८३५३	३०२	१८६५५	२४६८	१५	२४८३	२०८२१	३१७	२११३८
		जम्मा	८८०८१	१४१९	८९५००	१३५२५	३३४	१३८५९	१०१६०६	१७५३	१०३३५९
87	Republic of Korea	संस्थागत	०	०	०	०	०	०	०	०	०
		व्यक्तिगत	१२१४	४८	१२६२	११	०	११	१२२५	४८	१२७३
		जम्मा	१२१४	४८	१२६२	११	०	११	१२२५	४८	१२७३

क्र. सं.	कामदार गएको मुलुक	श्रम स्वीकृतिको किसिम	आ.व.०७०/७१ को चैत्र मसान्तसम्मको जम्मा			आ.व.०७०/७१ को वैशाख मसान्तको जम्मा			आ.व.०७०/७१ को वैशाख मसान्तसम्मको जम्मा		
			पुरुष	महिला	जम्मा	पुरुष	महिला	जम्मा	पुरुष	महिला	जम्मा
88	Republic of Slovak	संस्थागत	०	०	०	०	०	०	०	०	०
		व्यक्तिगत	०	०	०	०	०	०	०	०	०
		जम्मा	०	०	०	०	०	०	०	०	०
89	Romania	संस्थागत	९	२	११	०	०	०	९	२	११
		व्यक्तिगत	१	६	७	०	०	०	१	६	७
		जम्मा	१०	८	१८	०	०	०	१०	८	१८
90	Russia	संस्थागत	३	०	३	०	०	०	३	०	३
		व्यक्तिगत	८४	८	९२	१०	०	१०	९४	८	१०२
		जम्मा	८७	८	९५	१०	०	१०	९७	८	१०५
91	Saipan	संस्थागत	०	०	०	०	०	०	०	०	०
		व्यक्तिगत	१	०	१	०	०	०	१	०	१
		जम्मा	०	०	०	०	०	०	०	०	०
92	Saudi Arabia	संस्थागत	४८८२०	३२७	४९१४७	८९७६	४७	९०२३	५७७९६	३७४	५८१७०
		व्यक्तिगत	८७४९	३२१	९०७०	१०७६	४८	११२४	९८२५	३६९	१०१९४
		जम्मा	५७५६९	६४८	५८२१७	१००५२	९५	१०१४७	६७६२१	७४३	६८३६४
93	Singapore	संस्थागत	०	०	०	०	०	०	०	०	०
		व्यक्तिगत	७२	५	७७	८	०	८	८०	५	८५
		जम्मा	७२	५	७७	८	०	८	८०	५	८५
94	Slovenia	संस्थागत	०	०	०	०	०	०	०	०	०
		व्यक्तिगत	०	०	०	०	०	०	०	०	०
		जम्मा	०	०	०	०	०	०	०	०	०
95	Spain	संस्थागत	०	०	०	०	०	०	०	०	०
		व्यक्तिगत	४४	७	५१	८	४	१२	५२	११	६३
		जम्मा	३८	७	४५	८	४	१२	४६	११	५७
96	Sri Lanka	संस्थागत	०	०	०	०	०	०	०	०	०
		व्यक्तिगत	८३	२	८५	७	०	७	९०	२	९२
		जम्मा	८३	२	८५	७	०	७	९०	२	९२
97	Sweden	संस्थागत	०	०	०	०	०	०	०	०	०
		व्यक्तिगत	३	५	८	०	०	०	३	५	८
		जम्मा	३	५	८	०	०	०	३	५	८
98	Switzerland	संस्थागत	०	०	०	०	०	०	०	०	०
		व्यक्तिगत	१	२	३	०	०	०	१	२	३
		जम्मा	१	२	३	०	०	०	१	२	३
99	Sychelese	संस्थागत	१३	०	१३	०	०	०	१३	०	१३
		व्यक्तिगत	११९	७	१२६	१०	०	१०	१२९	७	१३६
		जम्मा	१३२	७	१३९	१०	०	१०	१४२	७	१४९
100	Tanzania	संस्थागत	०	०	०	०	०	०	०	०	०
		व्यक्तिगत	२३	०	२३	४	०	४	२७	०	२७
		जम्मा	२३	०	२३	४	०	४	२७	०	२७
101	Thailand	संस्थागत	०	०	०	०	०	०	०	०	०
		व्यक्तिगत	४३	५	४८	०	०	०	४३	५	४८
		जम्मा	४३	५	४८	०	०	०	४३	५	४८
102	The Philippines	संस्थागत	०	०	०	०	०	०	०	०	०
		व्यक्तिगत	०	०	०	०	०	०	०	०	०
		जम्मा	०	०	०	०	०	०	०	०	०
103	Tunesia	संस्थागत	०	०	०	०	०	०	०	०	०
		व्यक्तिगत	२	०	२	०	०	०	२	०	२
		जम्मा	२	०	२	०	०	०	२	०	२
104	Turkey	संस्थागत	१	१८	१९	०	३	३	१	२१	२२
		व्यक्तिगत	५	०	५	५	०	५	१०	०	१०
		जम्मा	६	१८	२४	५	३	८	११	२१	२२
105	Uganda	संस्थागत	०	०	०	०	०	०	०	०	०
		व्यक्तिगत	११	०	११	०	०	०	११	०	११
		जम्मा	११	०	११	०	०	०	११	०	११
106	Ukrain	संस्थागत	०	०	०	०	०	०	०	०	०
		व्यक्तिगत	०	०	०	०	०	०	०	०	०
		जम्मा	०	०	०	०	०	०	०	०	०
107	United Arab Emirates	संस्थागत	२६८५७	२७३४	२९५९१	४०७६	३१३	४३८९	३०९३३	३०४७	३३९८०
		व्यक्तिगत	८४९०	१२७९	९७६९	९३७	१७०	११०७	९४२७	१४४९	१०८७६
		जम्मा	३५३४७	४०१३	३९३६०	५०१३	४८३	५४९६	४०३६०	४४९६	४४८५६

क्र. सं.	कामदार गएको मुलुक	श्रम स्वीकृतिको किसिम	आ.व.०७०/७१ को चैत्र मसान्तसम्मको जम्मा			आ.व.०७०/७१ को वैशाख मसान्तको जम्मा			आ.व.०७०/७१ को वैशाख मसान्तसम्मको जम्मा		
			पुरुष	महिला	जम्मा	पुरुष	महिला	जम्मा	पुरुष	महिला	जम्मा
108	United States of America	संस्थागत	०	०	०	०	०	०	०	०	०
		व्यक्तिगत	३८८	९०	४७८	३५	३	३८	४२३	९३	५१६
		जम्मा	३८८	९०	४७८	३५	३	३८	४२३	९३	५१६
109	Venezuela	संस्थागत	०	०	०	०	०	०	०	०	०
		व्यक्तिगत	०	०	०	०	०	०	०	०	०
		जम्मा	०	०	०	०	०	०	०	०	०
110	Vietnam	संस्थागत	०	०	०	०	०	०	०	०	०
		व्यक्तिगत	०	०	०	०	०	०	०	०	०
		जम्मा	०	०	०	०	०	०	०	०	०
111	Zambia	संस्थागत	०	०	०	०	०	०	०	०	०
		व्यक्तिगत	३	०	३	२	०	२	५	०	५
		जम्मा	३	०	३	२	०	२	५	०	५
112	Republic of Korea From EPS	संस्थागत	०	०	०	०	०	०	०	०	०
		जम्मा	११५१	१५४	१३०५	८७४	७४	९४८	२०२५	२२८	२२५३
113	Angola	व्यक्तिगत	११	१	१२	०	०	०	११	१	१२
114	Burundi	व्यक्तिगत	१	०	१	०	०	०	१	०	१
115	Uzbekistan	व्यक्तिगत	०	०	०	०	०	०	०	०	०
116	Papua Newgunea	व्यक्तिगत	३२	४	३६	०	०	०	३२	४	३६
117	Yeman	व्यक्तिगत	६	११	१७	०	०	०	६	११	१७
118	South Sudan	व्यक्तिगत	४	०	४	२	०	२	६	०	६
119	Sudan	व्यक्तिगत	१६	०	१६	०	०	०	१६	०	१६
120	Guatemala	व्यक्तिगत	०	०	०	०	०	०	०	०	०
121	Barmuda	व्यक्तिगत	०	०	०	०	०	०	०	०	०
122	Malawi	व्यक्तिगत	६	०	६	१	०	१	७	०	७
123	West Indies	व्यक्तिगत	२	०	२	०	०	०	२	०	२
124	Mali	व्यक्तिगत	६	०	६	०	०	०	६	०	६
125	Ghana	व्यक्तिगत	१२	०	१२	०	०	०	१२	०	१२
126	Kango	व्यक्तिगत	१	२	३	०	०	०	१	२	३
127	Somalia	व्यक्तिगत	५	०	५	१	०	१	६	०	६
128	Turks and Caicos Island	व्यक्तिगत	९	०	९	०	०	०	९	०	९
129	Senegal	व्यक्तिगत	१	०	१	०	०	०	१	०	१
130	Guinea	व्यक्तिगत	५	०	५	०	०	०	५	०	५
131	Equatorial Guinea	व्यक्तिगत	०	०	०	०	०	०	०	०	०
132	Bahamas	व्यक्तिगत	५	१	६	१	०	१	६	१	७
133	Palau	व्यक्तिगत	१२	०	१२	०	०	०	१२	०	१२
134	Swaziland	व्यक्तिगत	७	०	७	०	०	०	७	०	७
135	Madagascar	व्यक्तिगत	६	०	६	०	०	०	६	०	६
136	Laberia	व्यक्तिगत	०	०	०	०	०	०	०	०	०
137	Malabo	व्यक्तिगत	३	१	०	०	०	०	३	१	०
138	South Africa	व्यक्तिगत	१३	१	१४	३	०	३	१६	१	१७
139	Turkmenistan	व्यक्तिगत	१	०	१	०	०	०	१	०	१
140	Island	व्यक्तिगत	०	०	०	०	०	०	०	०	०
141	British Virgin Islands	व्यक्तिगत	१	०	१	०	०	०	१	०	१
142	Comoros	व्यक्तिगत	६	०	६	०	०	०	६	०	६
143	Jamaica	व्यक्तिगत	३	०	३	०	०	०	३	०	३
144	Maroc	व्यक्तिगत	३	०	३	०	०	०	३	०	३
145	Czech Republic	व्यक्तिगत	८	०	८	०	०	०	८	०	८
146	East Timor	व्यक्तिगत	१	०	१	०	०	०	१	०	१
147	Ethiopia	व्यक्तिगत	१	०	१	०	०	०	१	०	१
148	Taiwan	व्यक्तिगत	०	१	१	०	०	०	०	१	१

क्र. सं.	कामदार गएको मुलुक	श्रम स्वीकृतिको किसिम	आ.व.०७०/७१ को चैत्र मसान्तसम्मको जम्मा			आ.व.०७०/७१ को वैशाख मसान्तको जम्मा			आ.व.०७०/७१ को वैशाख मसान्तसम्मको जम्मा		
			पुरुष	महिला	जम्मा	पुरुष	महिला	जम्मा	पुरुष	महिला	जम्मा
149	Ivory Coast	व्यक्तिगत	१	०	१	०	०	०	१	०	१
150	Liberia	व्यक्तिगत	६	०	६	०	०	०	६	०	६
151	Ruwanda	व्यक्तिगत	२	०	२	०	०	०	२	०	२
152	Benin	व्यक्तिगत	१	०	१	०	०	०	१	०	१
153	Eritrea	व्यक्तिगत	१	०	१	०	०	०	१	०	१
154	Lietuva	व्यक्तिगत	१	०	१	०	०	०	१	०	१
155	Republic of Macedonia	व्यक्तिगत	२	१	३	०	०	०	२	१	३
156	BARBADOS	व्यक्तिगत	०	०	०	१	०	१	१	०	१

आ.व. २०७०/०७१ को वैशाख महिनामा वैधानिकरण\* गरी श्रम स्वीकृति लिएको विवरण

S.No.	Country	Male	Female	Total
1	Afghanistan	6	1	7
2	Australia	2	1	3
3	BAHAMAS	1	0	1
4	Bahrain	128	4	132
5	BARBADOS	1	0	1
6	Brazil	1	0	1
7	Brunei Darussalam	5	0	5
8	Cambodia	3	0	3
9	Canada	4	0	4
10	CHILE	1	1	2
11	China	6	0	6
12	Congo	2	0	2
13	Djibouti	1	0	1
14	Egypt	1	1	2
15	ESTONIA	1	0	1
16	France	1	0	1
17	Germany	1	0	1
18	Hong Kong	8	4	12
19	ICELAND	1	0	1
20	Israel	6	36	42
21	Italy	2	2	4
22	Japan	69	1	70
23	Jordan	7	0	7
24	Kenya	1	0	1
25	Kuwait	167	170	337
26	Lebanon	10	64	74
27	Macau	27	2	29
28	MALAWI	1	0	1
29	Malaysia	374	8	382
30	Maldives	20	5	25
31	Mongolia	1	0	1
32	Mozambique	2	0	2
33	New Zealand	3	0	3
34	Nigeria	1	0	1
35	Norway	4	1	5
36	Oman	48	41	89
37	Poland	5	1	6
38	Qatar	2173	15	2188
39	Russia	7	0	7
40	Saudi Arabia	1075	48	1123
41	Seychelles	2	0	2
42	Singapore	4	0	4
43	SOMALIA	1	0	1
44	South Africa	2	0	2
45	South Sudan	1	0	1
46	Spain	5	0	5

क्र. सं.	कामदार गएको मुलुक	श्रम स्वीकृतिको किसिम	आ.व.०७०/७१ को चैत्र मसान्तसम्मको जम्मा			आ.व.०७०/७१ को वैशाख मसान्तको जम्मा			आ.व.०७०/७१ को वैशाख मसान्तसम्मको जम्मा		
			पुरुष	महिला	जम्मा	पुरुष	महिला	जम्मा	पुरुष	महिला	जम्मा
47	Sri Lanka	3	0	3							
48	Tanzania	3	0	3							
49	Thailand	2	0	2							
50	UAE	836	154	990							
51	United Kingdom	10	2	12							
52	USA	31	3	34							
53	ZAMBIA	2	0	2							
	<b>Total</b>	<b>5079</b>	<b>565</b>	<b>5644</b>							

**आ.व. २०७०/०७१ को वैशाख महिनासम्ममा वैधानिकरण\* गरी श्रम स्वीकृति लिएको विवरण**

सि.नं.	महिना	पुरुष	महिला	जम्मा
१	२०७० श्रावण	४,७६६	४७७	५,२४३
२	२०७० भाद्र	३,५०६	३२६	३,८३२
३	२०७० असाज	३,५५९	४५५	३,५३०
४	२०७० कात्तिक	४,६३३	७४०	५,३७३
५	२०७० मंसिर	६,३३२	७७३	७,१०५
६	२०७० पुस	६,५६६	७३५	६,९०१
७	२०७० माघ	५,२२५	५९५	५,८२०
८	२०७० फागुन	४,४९३	५८५	५,०७८
९	२०७० चैत्र	४,३५३	६२९	४,९८२
१०	२०७० वैशाख	५,०७९	५६५	५,६४४
	<b>जम्मा</b>	<b>४७,६७२</b>	<b>५,८३२</b>	<b>५३,५०४</b>

\*पहिले श्रम स्वीकृति नलिई वैदेशिक रोजगारमा गई विदामा आई पुनः जाने कामदारहरुको अभिलेखिकरण ।

नेपाल सरकार  
श्रम तथा रोजगार मन्त्रालय  
बैदेशिक रोजगार विभाग  
तीनकुने, काठमाडौं

आ.ब. २०७०/०७१ को वैशाख महिनाको विदामा आई पुनः श्रम स्वीकृति लिएको विवरण

S. No.	Country	Male	Female	Total	Remarks
1	Afghanistan	43	0	43	
2	AFRICA	1	0	1	
3	Bahrain	288	10	298	
4	Bermuda	1	0	1	
5	Brunei Darussalam	10	0	10	
6	Canada	0	1	1	
7	Cayman	1	0	1	
8	China	3	0	3	
9	Congo	1	0	1	
10	Cyprus	2	0	2	
11	Egypt	1	0	1	
12	Hong Kong	6	0	6	
13	ICELAND	2	0	2	
14	Israel	20	25	45	
15	Italy	1	0	1	
16	Japan	68	1	69	
17	Jordan	4	0	4	
18	Kenya	1	0	1	
19	Korea	2	0	2	
20	Kuwait	615	160	775	
21	Latvija	1	0	1	
22	Lebanon	3	16	19	
23	Macau	44	0	44	
24	Malaysia	2170	16	2186	
25	Maldives	25	3	28	
26	Myanmmar	1	0	1	
27	New Zealand	1	0	1	
28	Norway	2	1	3	
29	Oman	244	10	254	
30	Pakistan	1	0	1	
31	Poland	1	0	1	
32	Qatar	7158	31	7189	
33	Romania	0	1	1	
34	Russia	5	0	5	
35	Saipan	1	0	1	
36	Saudi Arabia	6626	4	6630	
37	Seychelles	18	0	18	
38	South Africa	1	0	1	
39	Tanzania	1	3	4	
40	Thailand	2	0	2	
41	UAE	3750	165	3915	
42	United Kingdom	3	0	3	
43	USA	9	2	11	
	<b>Total</b>	<b>21137</b>	<b>449</b>	<b>21586</b>	

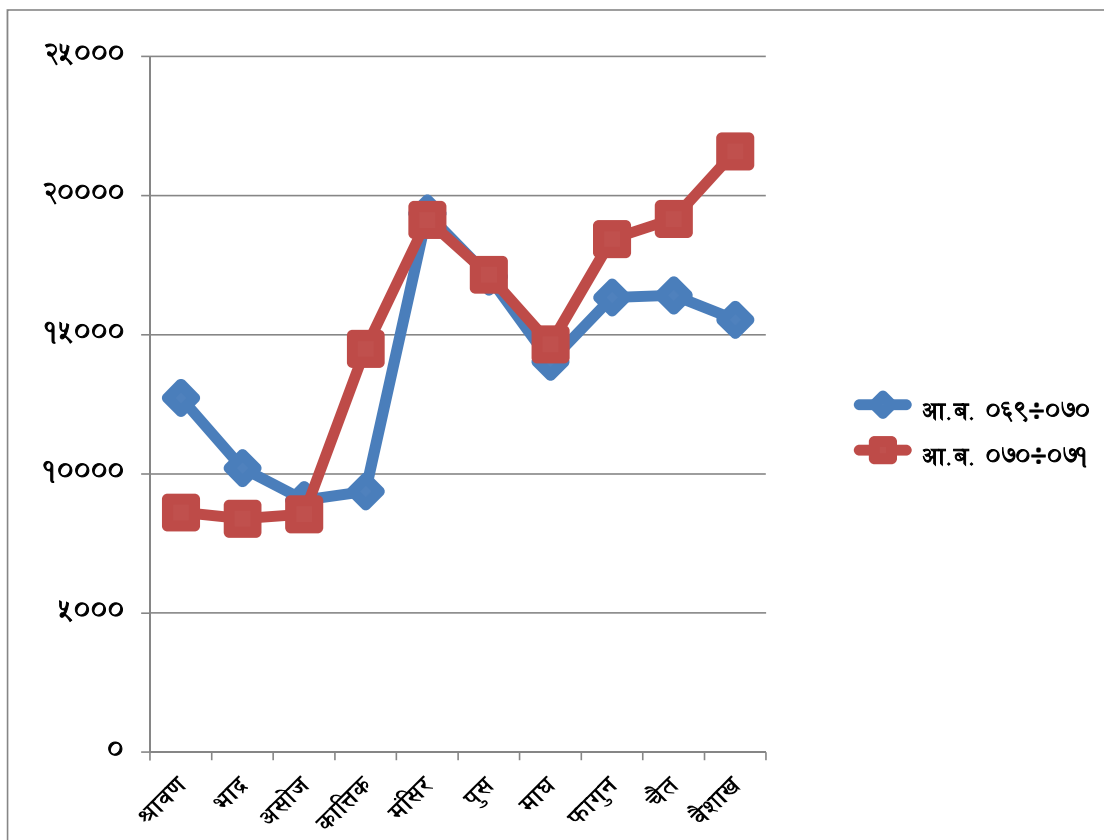
आ.ब. २०७०/७१ वैशाख महिनासम्मको पुनः श्रम स्वीकृतिको विवरण

सि.नं.	महिना	पुरुष	महिला	जम्मा
१	२०७० श्रावण	८,२१०	४०५	८,६१५

S. No.	Country	Male	Female	Total	Remarks
२	२०७० भाद्र	८,१७३	२२०	८,३९३	
३	२०७० असोज	८,२९४	२६१	८,५५५	
४	२०७० कात्तिक	१४,०६५	४२८	१४,४९३	
५	२०७० मंसिर	१८,८२७	२९५	१९,१२२	
६	२०७० पुस	१६,९०२	२५२	१७,१५४	
७	२०७० माघ	१४,३६३	२९६	१४,६५९	
८	२०७० फागुन	१८,०६०	३७६	१८,४३६	
९	२०७० चैत	१८,७४०	४१६	१९,१५६	
१०	२०७० वैशाख	२१,१३७	४४९	२१,५८६	
	कुल जम्मा	१४६,७७१	३,३९८	१५०,१६९	

आ.ब. ०६९/०७० सँग चालु आ.ब. को श्रम स्वीकृति  
नविकरणको तुलनात्मक विवरण

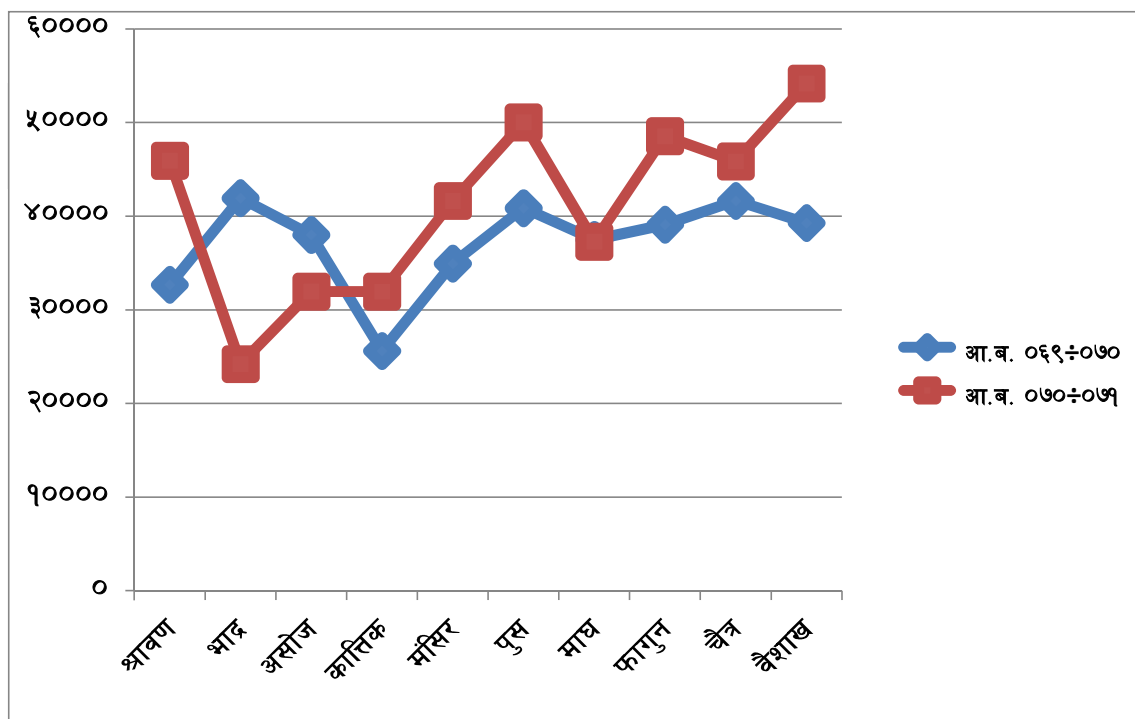
सि.नं.	महिना	आ.ब. ०६९/०७०	आ.ब. ०७०/०७१	फरक प्रतिशत
१	श्रावण	१२७३२	८६१५	-३२.३४
२	भाद्र	१०२१०	८३९३	-१७.८०
३	असोज	९०६२	८५५५	-५.५९
४	कात्तिक	९३७३	१४४९३	५४.६२
५	मंसिर	१९३५७	१९१२२	-१.२१
६	पुस	१७०८७	१७१५४	०.३९
७	माघ	१४०३५	१४६५९	४.४५
८	फागुन	१६३३८	१८४३६	१२.८४
९	चैत	१६४१४	१९१५६	१६.७१
१०	वैशाख	१५५३८	२१५८६	३८.९२
कुल जम्मा		१४०१४६	१५०१६९	७.१५





## आ.ब. ०७०।०७१ सँग चालु आ.ब. को श्रम स्वीकृतिको तुलनात्मक विवरण

सि.नं.	महिना	आ.ब. ०६९/०७०	आ.ब. ०७०/०७१	फरक प्रतिशत
१	श्रावण	३२६८५	४५९३७	४०.५४
२	भाद्र	४१९३२	२४२१४	-४२.२५
३	असोज	३८००५	३१९५९	-१५.९१
४	कात्तिक	२५६१७	३१९४९	२४.७२
५	मंसिर	३४९४७	४१६३४	१९.१३
६	पुस	४०८६४	५००३२	२२.४४
७	माघ	३७४८१	३७२८५	-०.५२
८	फागुन	३९१०१	४८५५२	२४.१७
९	चैत्र	४१६४०	४५८५४	१०.१२
१०	वैशाख	३९२८०	५४१७३	३७.९१
कुल जम्मा		३७१५५२	४११५८९	१०.७८

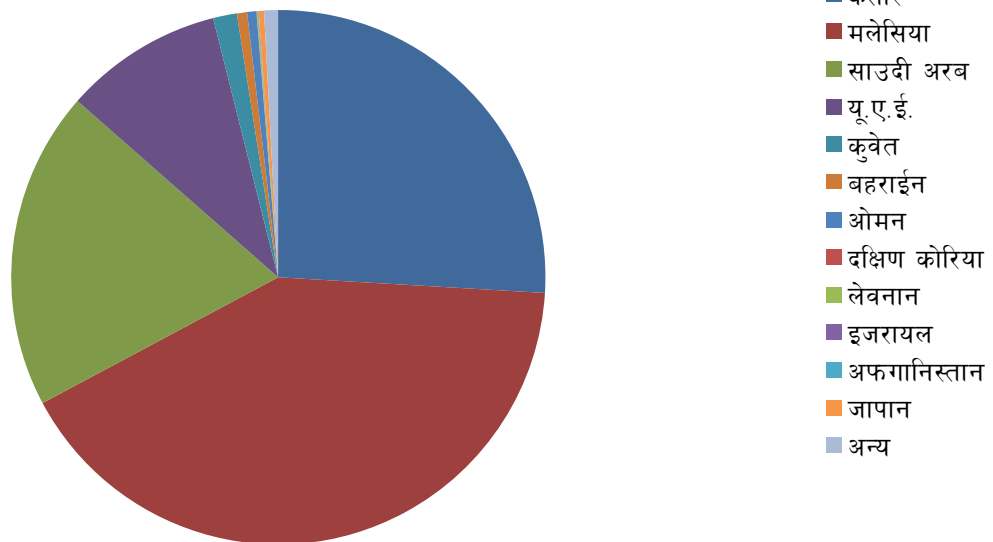


नेपाल सरकार  
श्रम तथा रोजगार मन्त्रालय  
बैदेशिक रोजगार विभाग  
तीनकुने, काठमाडौं

आ.व २०७०/०७१ को वैशाख मसान्तको श्रम स्वीकृति लिई वैदेशिक रोजगारमा गएका कामदारको संख्यात्मक विवरण :

सि.नं.	देश	पुरुष	महिला	जम्मा
१	कतार	१३५२५	३३४	१३८५९
२	मलेसिया	२१५११	३७९	२१८९०
३	साउदी अरब	१००५२	१९५	१०२४७
४	यू.ए.ई.	५०१३	४८३	५४९६
५	कुवेत	७५४	१९३	९४७
६	बहराईन	३२४	३७	३६१
७	ओमन	२८६	१३१	४१७
८	दक्षिण कोरिया	११	०	११
९	लेवनान	३४	१३७	१७१
१०	इजरायल	६	३६	४२
११	अफगानिस्तान	२४	२	२६
१२	जापान	१६३	३	१६६
१३	अन्य	४४५	९५	५४०
जम्मा		५२१४८	२०२५	५४१७३

आ.व. ०७०।०७१ को वैशाखमसान्तको देशगत विवरण



## वैदेशिक रोजगार विभाग

काठमाण्डौ

आ.व.०७०/०७१ वैशाख महिनामा अभिमुखिकरण तालिम प्रदान गर्ने संस्थाहरुको विवरण

क्र.सं.	अभिमुखिकरण संस्थाको नाम	आ.व.०७०/७१ को चैत मसान्तको जम्मा	०७०/७१ वैशाख मसान्त	आ.व.०७०/७१ को वैशाख मसान्तसम्मको जम्मा
1	ACCESS CARREER SOLUTION PVT.LTD.	238	349	587
2	ADVANCE ORIENTATION TRAINING CENTER PVT.LTD.	72	49	121
3	AKBAR TRAINING CENTER P. LTD	595	174	769
4	ALLIANCE ORIENTATION PVT.LTD.	595	466	1061
5	ALLIANCE TECHNICAL CONSULT PVT.LTD.	284	618	902
6	AMARABATI ORIENTATION TRAINING CENTER PVT. LTD	160	0	160
7	AROUND THE WORD TRAINING CENTER PVT.LTDL	339	92	431
8	ASIAN ORIENTATION TRAINING PVT.LTD.	695	699	1394
9	AVENUES TRAINING RESEARCH & EDUCATIONAL CONSULTANCY PVT LTD	755	813	1568
10	AXIS CONSULTANCY PVT.LTD	340	865	1205
11	BAGA BHAIKAB TRAINING INSTITUTE PVT.LTD	793	891	1684
12	BIGKIRAN ASSOCIATES PVT LTD	56	336	392
13	BINDABASINI INTERNATIONAL INSTITUTE PVT.LTD	809	725	1534
14	BLUE SKY TRAINING RESEARCHES &	880	1017	1897
15	CHETANA ORIENTATION PVT.LTD.	106	311	417
16	COSMOGRAPHY TRAINING & RESEARCH CENTER PVT. LTD.	0	0	0
17	DHANAD TALIM KENDRA PVT.LTD.	589	561	1150
18	DOBHAN TECHNICAL TRAINING CENTER	217	317	534
19	ELITE EMPLOYMENT TRAINING CENTER PVT.LTD.	769	983	1752
20	EMPLOYMENT TRAINING CENTER	0	0	0
21	EVEREST TRAINING & CONSULTANCY PVT.LTD.	352	310	662
22	FAR WEST MULTI SKILLS PVT.LTD.	98	23	121
23	GLOBAL CAREERS PVT.LTD.	817	982	1799
24	GOLDEN MANAGEMENT SERVICES PVT.LTD.	542	489	1031
25	H.R. MATTERS EDUCATION PVT.LTD.	470	791	1261
26	HAMRO SHIKSHA TALIM TATHA PARMARSHA PVT.LTD.	500	756	1256
27	INSTITUTE FOR UNIVERSAL EDUCATION TRAINING CENTER PVT.LTD.	288	95	383
28	INTERNATIONAL TRAINING CENTER PVT.LTD.	134	290	424
29	JOB ORIENTED TRAINING INSTITUTE PVT LTD	212	293	505
30	JUCHHE MULTIPURPOSE TRAINING CENTER PVT.LTD.	827	835	1662
31	LEE TRADE SCHOOL PVT.LTD.	281	512	793
32	LUMBINI MULTIPLE PRASHIKSHAN KENDRA P.LTD.	380	447	827
33	MALIKA INSTITUTE OF TRAINING & DEVELOPMENT PVT. LTD.	785	325	1110
34	MERAPEAK MULTIPLE PVT.LTD.	757	695	1452
35	NATIONAL FOREIGN TRAINING &PARAMERS DEPARTMENT PVT .LTD.	507	696	1203
36	NEPAL FOREIGN EMPLOYMENT MANAGEMENT INSTITUTE PVT.LTD.	99	87	186
37	OCEAN TECHNICAL INSTITUTE PVT.LTD.	757	727	1484
38	ORIENT TECHNICAL INSTITUTE & CONSULTANCY PVT.LTD.	0	0	0
39	PAURAKHI SRIJANSHIL PVT.LTD.	430	23	453

## वैदेशिक रोजगार विभाग

काठमाण्डौ

आ.व.०७०/०७ वैशाख महिनामा अभिमुखिकरण तालिम प्रदान गर्ने संस्थाहरुको विवरण

क्र.सं.	अभिमुखिकरण संस्थाको नाम	आ.व.०७०/७१ को चैत मसान्तको जम्मा	०७०/७१ वैशाख मसान्त	आ.व.०७०/७१ को वैशाख मसान्तसम्मको जम्मा
40	R.K. ORIENTATION & TRAINING CENTER PVT. LTD.	147	228	375
41	R.M.INTERNATIONAL TRAINING CENTER PVT LTD	50	0	50
42	RAJ FOREIGN EMPLOYEMNT PVT.LTD.	330	177	507
43	RAJNISH TRAINING CONSULTANCY PVT.LTD.	40	526	566
44	S&S TRAINING INSTITUTE PVT.LTD.	643	460	1103
45	S.V.CONSULTANCY PVT.LTD.	0	15	15
46	SAMIK ORIENTATION & TRAINING CENTER PVT.LTD.	273	255	528
47	SAMIKSHYA ORIENTATION CENTER PVT.LTD	124	244	368
48	SAMYOG TRAINING INSTITUTE PVT.LTD	970	973	1943
49	SANGAM MANAGEMENT SERVICE PVT.LTD.	308	336	644
50	SHINING MOON TRAINING CENTER PVT.LTD.	267	329	596
51	SIGNOR INTERNATIONAL TRAINING INSTITUTE P.LTD.	605	1037	1642
52	SKY BLUE WAY TECHNICAL INSTITUTE PVT.LTD.	268	868	1136
53	SOLID ORIENTATIONAL PVT.LTD.	702	1118	1820
54	SUKARMA INTERNATIONAL TRAINING INSTITUTE PVT.LTD.	519	419	938
55	SUNGABHA ORIENTATION TRAINING CENTER.PVT.LTD.	943	974	1917
56	T.S.TRANING CENTER PVT.LTD.	572	850	1422
57	TASK TRAINING ASSOCIATES PVT.LTD.	518	651	1169
58	TOWE INFO TEN JOB ORIENTATION PVL.LTD.	922	92	1014
59	TRIPPLE S ORIENTATION & LANGUAGE TRAINING CENTRE PVT. LTD.	257	293	550
60	UNIQUE TECHNICAL TRAINING CENTER	608	560	1168
61	UNITED INSTITUTE OF TRAINING & RESEARCH PVT.LTD.	270	409	679
62	UNIVERSAL TECHNICAL TRAINING&ORIENTATION CENTER PVT.LTD	131	335	466
63	VISION ORIENTATION SERVICES PVT.LTD.	765	788	1553
64	WELCOME ORIENTATION CENTER PVT.LTD.	772	953	1725
65	WORK FORCE ORIENTATION GROUP PVT.LTD.	60	0	60
66	WORLD WIDE TRAINING PVT.LTD.	122	93	215
67	Karmashil Orientation Pvt. Ltd	277	274	551
68	SHARAM ORIENTATION PVT.LTD.	332	342	674
69	GORKHA EDUCATION PVT.LTD.	511	244	755
70	AGNI ORIENTATION PVT.LTD.	947	1134	2081
71	NICD ORIENTATION PVT.LTD.	312	604	916
72	ASLESHA INSTITUTE ORIENTATION PVT.LTD.	70	0	70
73	MAHAKALI ORIENTATION PVT.LTD.	286	88	374
74	RR ORIENTATION PVT.LTD.	651	509	1160
75	Ellmira orientation PVT.LTD.	532	0	532
76	I.G. multiple orientation PVT.LTD.	926	790	1716
77	Peoples orientation PVT.LTD.	94	291	385
78	Mountain Group Technical Orientation Training PVT.LTD.	184	289	473
79	NISAN MULTIPLE TRAINING PVT.LTD.	115	143	258
80	Care Associate PVT.LTD.	48	652	700
81	Cosmic Orientation PVT.LTD	633	741	1374
82	Kentech Institute Pvt.LTD	285	652	937

नेपाल सरकार  
श्रम तथा रोजगार मन्त्रालय  
वैदेशिक रोजगार विभाग  
तीनकुने, काठमाडौं

आ.व. २०७०/०७१ को वैशाख महिनाको प्रगति विवरण

१ संस्थादर्ता तथा नविकरण शाखाको प्रगति विवरण

क्र. सं.	कार्य विवरण	शुल्केषि आ.व.०६९/७०को वसन्तसालसम्मको जम्मा	आ.व.०७०/७१ को चैत मसान्तको जम्मा	०७० वैशाख महिनाको जम्मा	आ.व.०७०/७१ को वैशाख मसान्तसम्मको जम्मा	शुल्केषि आ.व.०७०/७१को वैशाख मसान्तसम्मको खातेजीको विवरण	शुल्केषि आ.व.०७०/७१ को वैशाख मसान्तसम्म संभालनमा रहेको विवरण	कैफियत
१	वैदेशिक रोजगार व्यवसाय संभालन गर्न इजाजतपत्र दर्ता संख्या	१०३२	०	०	०	२७१	७६१	
२	इजाजत पत्र नविकरण महाल संख्या	७६१	०	०	०	०	७६१	
३	अभिलेखिकरण संस्था दर्ता संख्या	९६	०	०	०	८	८८	
४	केयरगिभरको रूपमा इतरव्यवसाय पठाउन सुचिकृत संस्था नविकरण	१५१	०	०	०	३१	१२०	
५	सुचिकृत एजेन्टको संख्या	३१९	९२	२३	११५	०	४३४	
६	शाखा कार्यालयको संख्या	४७	०	०	०	०	४७	
७	बिटको (JITCO) नविकरण भएको संख्या	१०२	०	०	०	०	१०२	
८	अभिलेखिकरण संस्था नविकरण	८८	०	२	२	०		

आ.व. २०७०/०७१ को उजुरी तथा अनुसन्धान शाखाको प्रगति विवरण

२ उजुरी तथा अनुसन्धान शाखाको मिति २०७१ वशाख महिनाको प्रगति विवरण

क्र. सं.	कार्य विवरण	व्यक्तिगत उजुरी विवरण			संस्थागत उजुरी विवरण			कुल जम्मा (उजुरी र संस्थागत)
		आ.व.०७०/०७१ को ०७० चैत मसान्तसम्मको जम्मा	आ.व.०७०/०७१ को ०७१ वैशाख महिनाको जम्मा	आ.व.०७०/०७१ को ०७१ वैशाख मसान्तसम्मको जम्मा	आ.व.०७०/०७१ को ०७० चैत मसान्तसम्मको जम्मा	आ.व.०७०/०७१ को ०७१ वैशाख महिनाको जम्मा	आ.व.०७०/०७१ को ०७१ वैशाख मसान्तसम्मको जम्मा	
१	उजुरी संख्या :	७३८	७९	८१७	१,०४३	१६९	१,२१२	२,०२९
२	दावी रकम : रु.	५५९,५४९,०८९।००	६३,८५१,७००।००	६२३,४००,७८९	१६९,०४३,७०५।००	३५,०८४,५११।००	२०४,१२८,२१६	८२७,५२९,००५
३	फरफारक रकम : रु.	८०,३२८,७८६।००	७,६३८,०००।००	८७,९६६,७८६	५४,१३७,०५३।००	४,५८८,१२५।००	५८,७२५,१७८	१४६,६९१,९६४
४	जाहेरी फरफारक संख्या	१२०	१३	१३३	२१०	३४	२४४	३७७
५	अदालतमा दायर संख्या:	९३	८	१०१	५	०	५	१०६
	अदालतमा विगो दावी रकम रु.	१८०,७६३,२३७।००	२१२,२३२,०००।००	३९२,९९५,२३७	३,६९१,५००।००	०।००	३,६९१,५००	३९६,६८६,७३७
	विभागबाट निर्णय	०	०	०	४४	०	४४	४४
	विभागबाट निर्णय भएको रकम	०	०	०	४,५००,०००।००	०।००	४,५००,०००	४,५००,०००

तयार गर्नेको सही : .

प्रमाणित गर्नेको सही :

नेपाल सरकार  
श्रम तथा रोजगार मन्त्रालय  
वैदेशिक रोजगार विभाग  
तीनकुने, काठमाडौं

आ.ब. २०६३/०६४ देखि आ.ब. २०६९/०७० सम्म श्रम स्वीकृति लिई वैदेशिक रोजगारमा गएका कामदारको संख्यात्मक विवरण :

सि.नं.	वैशा	आ.ब. २०६३/०६४			आ.ब. २०६४/०६५			आ.ब. २०६५/०६६			आ.ब. २०६६/०६७			आ.ब. २०६७/०६८			आ.ब. २०६८/०६९			आ.ब. ०६९/०७०			आ.ब. २०६३/०६४ ०६९/०७० सम्म		
		पुरुष	महिला	जम्मा	पुरुष	महिला	जम्मा	पुरुष	महिला	जम्मा	पुरुष	महिला	जम्मा	पुरुष	महिला	जम्मा	पुरुष	महिला	जम्मा	पुरुष	महिला	जम्मा	कुल पुरुष	कुल महिला	
१	कतार	५९६४२	६३	५९७०५	८४२४७	१९५	८४४४२	७५८६२	३१३	७६१७५	५६६५६	२८४	५६९४०	१०२६५३	३१३	१०२९६६	१०४६८४	९९६	१०४६८४	२२१०	९८३६७	१०४९१३	१०३४८६	५८६२१९	३१७६
२	मलेसिया	७५९९८	३१	७६०२९	५०३९५	१५९	५०५५४	३५०११	५९	३५०७०	११३७३३	२४९	११३९८२	१०४५२०	१३८६	१०४९०६	९६१५७	२२१०	९८३६७	१५१०१३	७५९९	१५८२१२	६२५८२७	११२९३	
३	साउदी अरब	३९२७५	०	३९२७५	४२३५५	३९	४२३९४	४८६१८	१३१	४८७४९	६३२१७	१८३	६३४००	७०९६०	१५६	७१११६	८०२१८	२३७	८०४५५	९६३२८	६६७	९६९९५	४४०९७५	१५१३	
४	दुबई	२५१५२	२०	२५१७२	४४८८१	४६१	४५३४२	३०९११	७७७	३१६८८	३१५०६	१६८२	३३१८८	४२५५३	१९११	४४४६४	४९९५९	४५२३	४४४८२	५०२३५	८२१२	५८४४७	२७५१९७	१७५८६	
५	कुवैत	२४४१	०	२४४१	१५७३	३९४	१९६७	१४२१	८७०	२२९१	६०६७	२१८८	८२४५	९३९२	५७५५	१५१८७	१२०८०	१२४९५	२४५७५	९८७३	७४००	१७७७३	४२८४७	२९१४२	
६	ब्रुनाई	११९८	२	१२००	४८७८	२२१	५०९९	६१०२	२५८	६३६०	६१७	४२३४	४४४१	२०६	४६४७	४३३३	५६५४	५३२३	५६५४	३९१३	३०५	४२१८	२९४८२	२१४१	
७	ओमान	५०९	०	५०९	२४०३	१२३	२६२६	४१०५	१४२	४२४७	२६७८	६०७	३२८५	२३८५	५७	२४४२	२८६८	२९५	३१६३	३०५४	९९१	३९७३	१८१०२	२१४३	
८	मिडल कोरिया	७२४	४१	७६५	१४३	३	१४६	२९०९	०	२९०९	२५२६	६	२५३२	३७२७	१	३७२८	५३१५	३१२	५६३७	४२४८	१९२	४४४०	१९५९२	५५५	
९	नेपाल	०	०	०	७३	२४९०	२५६३	१७६	३२०३	३३७९	९२	३६९६	३७८८	६७	८४	१५१	३८	२०५	२४३	२२०	३६९	५८९	६६६	१००४७	
१०	बांग्लादेश	१८२	२२३	४०५	२०	९०	१२१	२१२७	३३७८	८२	२३४	३१६	१२२	१५१	१२२	२७३	५७२	४७२	४७२	७०	७०	१४०	१८२९	३३६७	
११	मरुवाडिस्तान	१८२	०	१८२	१३९८	२	१४००	१५२१	१७	१५३८	७३३	२	७३५	६५३	२	६५५	८२२	१	८२३	३५३	३	३५६	५६६२	२७	
१२	थायलन्ड	०	०	०	१२७८	२८	१३०६	१७७७	१२०	१८९७	५०५	११	५१६	५५०	५३	६०३	१०३६	१०८	११४४	११०२	१६२	१२२८	६१७८	४४६	
१३	अन्य	८३६	१०	८४६	९६२२	४८०	१०१०२	१७७७	५७७	२३५४	३६२६	२९७	३९२३	२२७७	३०१	२५७८	३०९४	५७२	३६६६	२९४७	१२३९	४१८६	२४१७९	३४७६	
जम्मा		२०४१४३	३९०	२०४५३३	२४४३६६	४६८५	२४९०५१	२११३७१	८५९४	२१९९६५	२८४०३८	१००५६	२९४०९४	३४४३००	१०४१६	३५४७६	३६१७०७	२२९५८	३८४६६५	४२५८३०	२७७३	४५३५३३	२०७५७५	८४८१२	

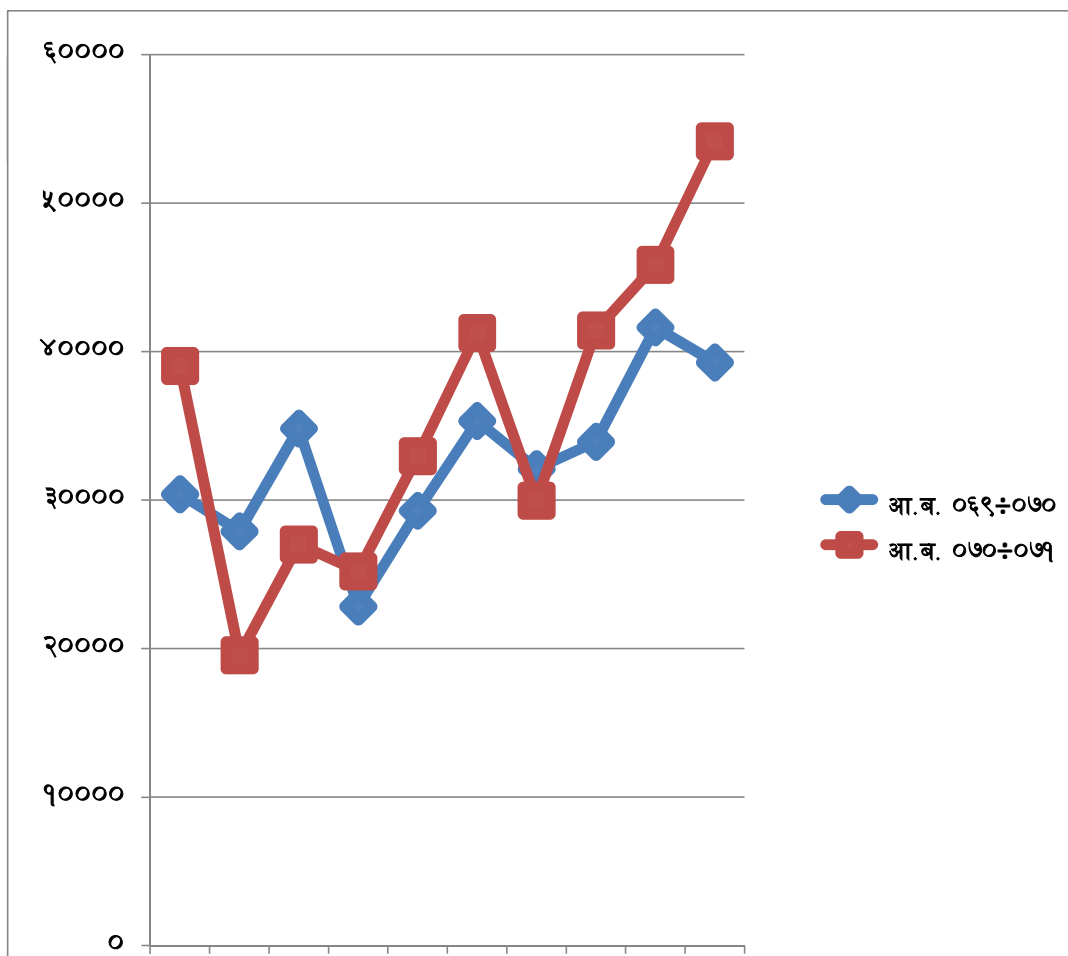
सि.नं.	आ.ब.को विवरण	पुरुष	महिला	जम्मा	प्रतिशत		
१	आ.ब.२०५०/०५१ देखि २०६२/०६३ सम्मको जम्मा	७५८६७५	-	७५८६७५	पुरुष	महिला	जम्मा
२	आ.ब.२०६३/०६४ देखि २०६९/०७० सम्मको जम्मा	२०७५७५	८४८१२	२१६०५६७	९६.०७	३.९३	१००
३	आ.ब.२०७०/०७१ को श्रावण मसान्त सम्मको जम्मा	४३,०२८	२,९०९	४५,९३७	९३.६७	६.३३	१००
४	आ.ब.२०७०/०७१ को भाद्र मसान्त सम्मको जम्मा	२२,८२३	१,३४१	२४,१६४	९४.४५	५.५५	१००
५	आ.ब.२०७०/०७१ को असोज मसान्त सम्मको जम्मा	२९,७१३	२,२४६	३१,९५९	९२.९७	७.०३	१००
६	आ.ब.२०७०/०७१ को कात्तिक मसान्त सम्मको जम्मा	२९,५६४	२,३८५	३१,९४९	९२.५३	७.४७	१००
७	आ.ब.२०७०/०७१ को मंसिर मसान्त सम्मको जम्मा	३९,०५६	२,५७८	४१,६३४	९३.८१	६.१९	१००
८	आ.ब.२०७०/०७१ को पुष मसान्त सम्मको जम्मा	४६,८८२	३,१५०	५०,०३२	९३.७०	६.३०	१००
९	आ.ब.२०७०/०७१ को माघ मसान्त सम्मको जम्मा	३४,८७८	२,४०७	३७,२८५	९३.५४	६.४६	१००
१०	आ.ब.२०७०/०७१ को फागुन मसान्त सम्मको जम्मा	४५,४५५	३,०९७	४८,५५२	९३.६२	६.३८	१००
११	आ.ब.२०७०/०७१ को चैत मसान्त सम्मको जम्मा	४३,१५१	२,६८३	४५,८३४	९४.१५	५.८५	१००
१२	आ.ब.२०७०/०७१ को बैशाख मसान्त सम्मको जम्मा	५२,१४८	२,०२५	५४,१७३	९६.२६	३.७४	१००
	कुल जम्मा	३२२१४८	१०९,६३३	३,३३०,७८१	९६.७१	३.२९	१००
	आ.ब. २०६८/०६९ को संख्या	३४४३००	१०४१६	३५४७१६	९७.०६	२.९४	१००
	आ.ब. २०६९/०७० को संख्या	४२५८३०	२७७३	४२८६०३	९३.८९	६.११	१००

नोट : आ.ब. ०६३/६४ देखि वैदेशिक रोजगार विभागमा सफ्टवेयर प्रयोग गरी तथ्यांक राजु सुरु गरिएकोले सोभन्दा पहिले वैदेशिक रोजगारमा गएका कामदारको नैतिक संख्या छुट्याउन नसकिएको।

वेदि
कुल जम्मा
५८९३९५
६३९१२०
४४२३८८
२९२७८३
७१९८९
३१६२३
२०२४५
२०१४७
१०७१३
५१९६
५६८९
६६२४
२७६५५
२१६०५६७

## आ.ब. ०६९/०७० सँग चालु आ.ब. को संस्थागत श्रम स्वीकृतिको तुलनात्मक विवरण

सि.नं.	महिना	आ.ब. ०६९/०७०	आ.ब. ०७०/०७१	फरक प्रतिशत
१	श्रावण	३०४०५	३९०४८	२८.४३
२	भाद्र	२७,९०८	१९५५९	-२९.९२
३	असोज	३४,८२७	२७०२९	-२२.३९
४	कात्तिक	२२,८४४	२५२१०	१०.३६
५	मंसिर	२९,२९३	३२९७७	१२.५८
६	पुस	३५,३३७	४१२६३	१६.७७
७	माघ	३२,१०३	२९९८०	-६.६१
८	फागुन	३३,९३७	४१४२७	२२.०७
९	चैत्र	४१,६४०	४५८५४	१०.१२
१०	वैशाख	३९,२८०	५४१७३	३७.९१
कुल जम्मा		३२७,५७४	३५६५२०	८.८४





श्रावण भाद्र असोज कार्तिक मंसिर पुस माघ फाल्गुन चैत्र वैशाख



**लक्ष्य नतोकिएका कार्यहरुको मासिक प्रगति विवरण :**  
**आ.ब.२०७०/०७१ को वैशाख महिनाको प्रगति**

एकाई : संख्या

सि.नं.	प्रमुख कार्यको विवरण	२०७० चैतमसान्तसम्म	२०७० वैशाख	कुल जम्मा	कैफियत
१	पूर्व स्विकृति प्रदान	६९९२०९	१३६१६९	८३५३७८	
२	ब्यक्तिगत श्रम स्विकृति प्रदान (नयाँ)	१३२४७	९४४		
३	पुनः श्रम स्विकृति प्रदान (नविकरण)	१२८५८३	२१५८६	१५०१६९	
४	ब्यक्तिगत श्रम स्विकृति प्रदान (वैद्यानिकरण)	४७८६०	५६४४	५३५०४	
५	श्रम (अन्तिम) स्विकृति प्रदान	३४२८८४	४८५३३	३९१४१७	EPS बाट Korea जाने समेत ।
६	उजुरी तथा अनुसन्धान (मुद्दा दायर संख्या)	९३	८	१०२	
७	संस्था दर्ता संख्या	०	०	०	
८	अभिमुखिकरण संस्था दर्ता संख्या	०	२	२	
९	अभिमुखिकरण तालिम लिएको संख्या	४०७५७	४५५५७	८६३१४	
१०	जिट्को (JITCO) नविकरण संख्या	६२	०	६२	