

क्र. सं.	पूर्व स्वीकृति लिएको मुलुक	आ.ब.०७१/७२ को जेठ मसान्तसम्मको जम्मा			असार महिनाको जम्मा			आ.ब.०७१/७२ को असार मसान्तसम्मको जम्मा		
		पुरुष	महिला	जम्मा	पुरुष	महिला	जम्मा	पुरुष	महिला	जम्मा
८१	Portugal	१३०	०	१३०	०	०	०	१३०	०	१३०
८२	Qatar	५८६७७७	३८११	५९०५८८	३४६७०	९८	३४७६८	६२१४४७	३९०९	६२५३५६
८३	Republic of Korea	०	०	०	०	०	०	०	०	०
८४	Republic of Slovak	०	०	०	०	०	०	०	०	०
८५	Rumenia	०	०	०	०	०	०	०	०	०
८६	Russia	०	०	०	०	०	०	०	०	०
८७	Saipan	०	०	०	०	०	०	०	०	०
८८	Saudi Arabia	१५९७२२	५०७	१६०२२९	५०२२	१००	५१२२	१६४७४४	६०७	१६५३५१
८९	Singapore	०	०	०	०	०	०	०	०	०
९०	Slovenia	०	०	०	०	०	०	०	०	०
९१	South Africa	०	०	०	०	०	०	०	०	०
९२	Spain	०	०	०	०	०	०	०	०	०
९३	Sri Lanka	०	०	०	०	०	०	०	०	०
९४	Sweden	०	०	०	०	०	०	०	०	०
९५	Switzerland	०	०	०	०	०	०	०	०	०
९६	Sychelese	०	०	०	०	०	०	०	०	०
९७	Tanzania	०	०	०	०	०	०	०	०	०
९८	Thailand	०	०	०	०	०	०	०	०	०
९९	The Philippines	०	०	०	०	०	०	०	०	०
१००	Tunetia	०	०	०	०	०	०	०	०	०
१०१	Turkey	६०	३४०	४००	०	०	०	६०	३४०	४००
१०२	Uganda	०	०	०	०	०	०	०	०	०
१०३	Ukrain	०	०	०	०	०	०	०	०	०
१०४	United Arab Emirates	१४७५६२	१९७८९	१६७३५१	२७०१	३८२	३०८३	१५०२६३	२०१७१	१७०४३४
१०५	United States of America	०	०	०	०	०	०	०	०	०
१०६	Uzbekistan	१४५२	०	१४५२	०	०	०	१४५२	०	१४५२
१०७	Venezuala	०	०	०	०	०	०	०	०	०
१०८	Vietnam	०	०	०	०	०	०	०	०	०
१०९	Zambia	०	०	०	०	०	०	०	०	०
११०	Republic of Congo	१००	०	१००	०	०	०	१००	०	१००
Total		११६०४१९	३८७३०	११९९१४९	५१५०१	८८३	५२३८४	१२११९२०	३९६१३	१२५१५३३

आ.ब. २०७१/०७२ को असार मसान्तसम्मको पूर्व स्वीकृतिको विवरण

सि.नं.	महिना	पुरुष	महिला	जम्मा
१	२०७१ श्रावण	६८८७४	२९८७	७१८६१
२	२०७१ भदौ	९६९२१	३५४५	१००४६६
३	२०७१ असोज	९९४३१	३०५७	१०२४८८
४	२०७१ कार्तिक	१०२०९७	३७३३	१०५८३०
५	२०७१ मंसिर	१२२२६३	४३०३	१२६५६६
६	२०७१ पौष	१२८९७०	३३४८	१३२३१८
७	२०७१ माघ	११३८२२	५०१९	११८८४१
८	२०७१ फागुन	९९८२५	३५३२	१०३३५७
९	२०७१ चैत	१३१०२८	४२७४	१३५३०२
१०	२०७२ वैशाख	७६४४५	२०४९	७८४९४
११	२०७२ जेठ	१२०७४३	२९०३	१२३६४६
१२	२०७२ असार	५१५०१	८८३	५२३८४
कूल जम्मा		१२११९२०	३९६१३	१२५१५३३

नेपाल सरकार
श्रम तथा रोजगार मन्त्रालय
वैदेशिक रोजगार विभाग
बुद्धनगर, काठमाडौं

आ.ब. २०७१/०७२ को असार महिनाको श्रम स्वीकृतिको विवरण
(व्यक्तिगत नयाँ र वैधानिकरण तथा अन्तिम श्रम स्वीकृति)

क्र. सं.	कामदार गएको मुलुक	श्रम स्वीकृतिको किसिम	आ.ब.०७१/७२ को जेठ मसान्तसम्मको जम्मा			आ.ब.०७१/७२ को असार मसान्तको जम्मा			आ.ब.०७१/७२ को असार मसान्तसम्मको जम्मा		
			पुरुष	महिला	जम्मा	पुरुष	महिला	जम्मा	पुरुष	महिला	जम्मा
1	Afghanistan	संस्थागत	४०३	०	३८९	४५	०	३९	४५९	०	४२०
		व्यक्तिगत	९४६	६	९५२	९८	०	९८	१०४४	६	१०५०
		जम्मा	१३५२	६	१३५८	१४३	०	१४३	१४९५	६	१५०९
2	Albenia	संस्थागत	०	०	०	०	०	०	०	०	०
		व्यक्तिगत	०	०	०	०	०	०	०	०	०
		जम्मा	०	०	०	०	०	०	०	०	०
3	Algeria	संस्थागत	०	०	०	०	०	०	०	०	०
		व्यक्तिगत	२	०	२	०	०	०	२	०	२
		जम्मा	२	०	२	०	०	०	२	०	२
4	Argentina	संस्थागत	०	०	०	०	०	०	०	०	०
		व्यक्तिगत	०	०	०	०	०	०	०	०	०
		जम्मा	०	०	०	०	०	०	०	०	०
5	Armenia	संस्थागत	०	०	०	०	०	०	०	०	०
		व्यक्तिगत	०	०	०	०	०	०	०	०	०
		जम्मा	०	०	०	०	०	०	०	०	०
6	Australia	संस्थागत	०	०	०	०	०	०	०	०	०
		व्यक्तिगत	४०	११	५१	३	१	४	४३	१२	५५
		जम्मा	४०	११	५१	३	१	४	४३	१२	५५
7	Austria	संस्थागत	०	०	०	०	०	०	०	०	०
		व्यक्तिगत	३	४	७	०	०	०	३	४	७
		जम्मा	३	४	७	०	०	०	३	४	७
8	Azerbaijan	संस्थागत	०	०	०	०	०	०	०	०	०
		व्यक्तिगत	११	३	१४	०	०	०	११	३	१४
		जम्मा	११	३	१४	०	०	०	११	३	१४
9	Africa	संस्थागत	०	०	०	०	०	०	०	०	०
		व्यक्तिगत	१	०	१	०	०	०	१	०	१
		जम्मा	१	०	१	०	०	०	१	०	१
10	Bahrain	संस्थागत	१८९५	२५९	२१५४	९५	१२	१०७	१९९०	२७१	२२६१
		व्यक्तिगत	१५५९	२६३	१८२२	७४	८	८२	१६३३	२७९	१९०४
		जम्मा	३४५४	५२२	३९७६	१६९	२०	१८९	३६२३	५४२	४१६५
11	Bangladesh	संस्थागत	०	०	०	०	०	०	०	०	०
		व्यक्तिगत	२	१	३	०	०	०	२	१	३
		जम्मा	२	१	३	०	०	०	२	१	३
12	Belarus	संस्थागत	०	०	०	०	०	०	०	०	०
		व्यक्तिगत	०	०	०	०	०	०	०	०	०
		जम्मा	०	०	०	०	०	०	०	०	०
13	Belgiam	संस्थागत	०	०	०	०	०	०	०	०	०
		व्यक्तिगत	१	०	१	०	१	१	१	१	२
		जम्मा	१	०	१	०	१	१	१	१	२
14	Bolevia	संस्थागत	०	०	०	०	०	०	०	०	०
		व्यक्तिगत	०	०	०	०	०	०	०	०	०
		जम्मा	०	०	०	०	०	०	०	०	०
15	Bosnia Herz Govina	संस्थागत	०	०	०	०	०	०	०	०	०
		व्यक्तिगत	०	०	०	०	०	०	०	०	०
		जम्मा	०	०	०	०	०	०	०	०	०
16	Brazil	संस्थागत	०	०	०	०	०	०	०	०	०
		व्यक्तिगत	३	२	५	०	०	०	३	२	५
		जम्मा	३	२	५	०	०	०	३	२	५
17	Brunei Darussalam	संस्थागत	०	०	०	०	०	०	०	०	०
		व्यक्तिगत	१३९	३	१३४	४	०	४	१३५	३	१३८
		जम्मा	१३९	३	१३४	४	०	४	१३५	३	१३८

क्र. सं.	कामदार गणको मुलुक	अम स्वीकृतिको किसिम	आ.ब.०७१/७२ को जेष्ठ मसान्तसम्मको जम्मा			आ.ब.०७१/७२ को असार मसान्तको जम्मा			आ.ब.०७१/७२ को असार मसान्तसम्मको जम्मा		
			पुरुष	महिला	जम्मा	पुरुष	महिला	जम्मा	पुरुष	महिला	जम्मा
18	Bulgaria	संस्थागत	०	०	०	०	०	०	०	०	०
		व्यक्तिगत	०	०	०	०	०	०	०	०	०
		जम्मा	०	०	०	०	०	०	०	०	०
19	Bermuda	संस्थागत	०	०	०	०	०	०	०	०	०
		व्यक्तिगत	६	०	६	०	०	०	६	०	६
		जम्मा	६	०	६	०	०	०	६	०	६
20	Canada	संस्थागत	०	०	०	०	०	०	०	०	०
		व्यक्तिगत	१४१	२७	१६८	१०	४	१४	१५१	३१	१८२
		जम्मा	१४१	२७	१६८	१०	४	१४	१५१	३१	१८२
21	Chile	संस्थागत	०	०	०	०	०	०	०	०	०
		व्यक्तिगत	७	०	७	०	०	०	७	०	७
		जम्मा	७	०	७	०	०	०	७	०	७
22	China	संस्थागत	०	०	०	०	०	०	०	०	०
		व्यक्तिगत	४१	४	४५	५	२	७	४६	६	५२
		जम्मा	४१	४	४५	५	२	७	४६	६	५२
23	Columbia	संस्थागत	०	०	०	०	०	०	०	०	०
		व्यक्तिगत	०	०	०	०	०	०	०	०	०
		जम्मा	०	०	०	०	०	०	०	०	०
24	Combodia	संस्थागत	०	०	०	०	०	०	०	०	०
		व्यक्तिगत	८	४	१२	१	०	१	९	४	१३
		जम्मा	८	४	१२	१	०	१	९	४	१३
25	Costarica	संस्थागत	०	०	०	०	०	०	०	०	०
		व्यक्तिगत	०	०	०	०	०	०	०	०	०
		जम्मा	०	०	०	०	०	०	०	०	०
26	Replic of congo	संस्थागत	६७	०	६७	०	०	०	६७	०	६७
		व्यक्तिगत	१४	१	१५	०	०	०	१४	१	१५
		जम्मा	८१	१	८२	०	०	०	८१	१	८२
27	Crotia	संस्थागत	०	०	०	०	०	०	०	०	०
		व्यक्तिगत	१	०	१	०	०	०	१	०	१
		जम्मा	१	०	१	०	०	०	१	०	१
28	Cuba	संस्थागत	०	०	०	०	०	०	०	०	०
		व्यक्तिगत	०	०	०	०	०	०	०	०	०
		जम्मा	०	०	०	०	०	०	०	०	०
29	Cyprus	संस्थागत	३४	१२१६	१२५०	१	६१	६२	३५	१२७७	१३१२
		व्यक्तिगत	५	७	१२	१	०	१	६	७	१३
		जम्मा	३९	१२२३	१२६२	२	६१	६३	४१	१२८४	१३२५
30	Cayman Island	संस्थागत	३	१	४	०	०	०	३	१	४
		व्यक्तिगत	२६	७	३३	२	०	२	२८	७	३५
		जम्मा	२९	८	३७	२	०	२	३१	८	३९
31	Denmark	संस्थागत	०	०	०	०	०	०	०	०	०
		व्यक्तिगत	९	२१	३०	०	१	१	९	२२	३१
		जम्मा	९	२१	३०	०	१	१	९	२२	३१
32	Djbouti	संस्थागत	०	०	०	०	०	०	०	०	०
		व्यक्तिगत	१९	०	१९	०	०	०	१९	०	१९
		जम्मा	१९	०	१९	०	०	०	१९	०	१९
33	Egypt	संस्थागत	०	०	०	०	०	०	०	०	०
		व्यक्तिगत	१८	८	२६	०	०	०	१८	८	२६
		जम्मा	१८	८	२६	०	०	०	१८	८	२६
34	Estonia	संस्थागत	०	०	०	०	०	०	०	०	०
		व्यक्तिगत	२	०	२	०	०	०	२	०	२
		जम्मा	२	०	२	०	०	०	२	०	२
35	Fiji	संस्थागत	०	०	०	०	०	०	०	०	०
		व्यक्तिगत	२	०	२	०	०	०	२	०	२
		जम्मा	२	०	२	०	०	०	२	०	२
36	Finland	संस्थागत	०	०	०	०	०	०	०	०	०
		व्यक्तिगत	६६	५	७१	३	०	३	६९	५	७४
		जम्मा	६६	५	७१	३	०	३	६९	५	७४
37	France	संस्थागत	०	०	०	०	०	०	०	०	०
		व्यक्तिगत	१६	२	१८	२	०	२	१८	२	२०
		जम्मा	१६	२	१८	२	०	२	१८	२	२०

क्र. सं.	कामदार गएको मुलुक	भ्रम स्वीकृतिको किसिम	आ.ब.०७१/७२ को जेष्ठ मसान्तसम्मको जम्मा			आ.ब.०७१/७२ को असार मसान्तको जम्मा			आ.ब.०७१/७२ को असार मसान्तसम्मको जम्मा		
			पुरुष	महिला	जम्मा	पुरुष	महिला	जम्मा	पुरुष	महिला	जम्मा
38	Germany	संस्थागत	०	०	०	०	०	०	०	०	०
		व्यक्तिगत	७७	२६८	३४५	५	११	१६	८२	२७९	३६१
		जम्मा	७७	२६८	३४५	५	११	१६	८२	२७९	३६१
39	United Kingdom	संस्थागत	२३	०	२३	०	०	०	२३	०	२३
		व्यक्तिगत	५७	३०	८७	४	३	७	६१	३३	९४
		जम्मा	८०	३०	११०	४	३	७	८४	३३	११७
40	Greece	संस्थागत	०	०	०	०	०	०	०	०	०
		व्यक्तिगत	७	१	८	०	१	१	७	२	९
		जम्मा	७	१	८	०	१	१	७	२	९
41	Guana	संस्थागत	०	०	०	०	०	०	०	०	०
		व्यक्तिगत	०	०	०	०	०	०	०	०	०
		जम्मा	०	०	०	०	०	०	०	०	०
42	Holysee	संस्थागत	०	०	०	०	०	०	०	०	०
		व्यक्तिगत	०	०	०	०	०	०	०	०	०
		जम्मा	०	०	०	०	०	०	०	०	०
43	Hongkong	संस्थागत	१२४	३४	१५८	५	०	५	१२९	३४	१६३
		व्यक्तिगत	१३०	१२	१४२	१०	१	११	१४०	१३	१५३
		जम्मा	२५४	४६	३००	१५	१	१६	२६९	४७	३१६
44	Hungary	संस्थागत	०	०	०	०	०	०	०	०	०
		व्यक्तिगत	३	०	३	०	०	०	३	०	३
		जम्मा	३	०	३	०	०	०	३	०	३
45	Iceland	संस्थागत	०	०	०	०	०	०	०	०	०
		व्यक्तिगत	३	१	४	०	१	१	३	२	५
		जम्मा	३	१	४	०	१	१	३	२	५
46	Indonesia	संस्थागत	०	०	०	०	०	०	०	०	०
		व्यक्तिगत	९	०	९	३	०	३	१२	०	१२
		जम्मा	९	०	९	३	०	३	१२	०	१२
47	Iran	संस्थागत	०	०	०	०	०	०	०	०	०
		व्यक्तिगत	१	०	१	०	०	०	१	०	१
		जम्मा	१	०	१	०	०	०	१	०	१
48	Iraq	संस्थागत	०	०	०	०	०	०	०	०	०
		व्यक्तिगत	०	०	०	०	०	०	०	०	०
		जम्मा	०	०	०	०	०	०	०	०	०
49	Ireland	संस्थागत	०	०	०	०	०	०	०	०	०
		व्यक्तिगत	२	०	२	०	०	०	२	०	२
		जम्मा	२	०	२	०	०	०	२	०	२
50	Israel	संस्थागत	०	०	०	०	०	०	०	०	०
		व्यक्तिगत	१२५	३१४	४३९	६	५	११	१३१	३१९	४५०
		जम्मा	१२५	३१४	४३९	६	५	११	१३१	३१९	४५०
51	Italy	संस्थागत	०	०	०	०	०	०	०	०	०
		व्यक्तिगत	३३	९	४२	४	३	७	३७	१२	४९
		जम्मा	३३	९	४२	४	३	७	३७	१२	४९
52	Japan	संस्थागत	६६	२७	९३	३	२	५	६९	२९	९८
		व्यक्तिगत	२४०३	५६	२४५९	२७०	९	२७९	२६७३	६५	२७३८
		जम्मा	२४६९	८३	२५५२	२७३	११	२८४	२७४२	९४	२८३६
53	Jordan	संस्थागत	१२९	२५६	३८५	०	०	०	१२९	२५६	३८५
		व्यक्तिगत	३०	३	३३	३	०	३	३३	३	३६
		जम्मा	१५९	२५९	४१८	३	०	३	१६२	२५९	४२१
54	Kazakhstan	संस्थागत	११	०	११	०	०	०	११	०	११
		व्यक्तिगत	४	०	४	०	०	०	४	०	४
		जम्मा	१५	०	१५	०	०	०	१५	०	१५
55	Kenya	संस्थागत	०	०	०	०	०	०	०	०	०
		व्यक्तिगत	१८	०	१८	२	०	२	२०	०	२०
		जम्मा	१८	०	१८	२	०	२	२०	०	२०
56	Kosovo	संस्थागत	०	०	०	०	०	०	०	०	०
		व्यक्तिगत	३	०	३	०	०	०	३	०	३
		जम्मा	३	०	३	०	०	०	३	०	३
57	Kuwait	संस्थागत	६८११	३३०	७१४१	५३३	१९	५५२	७३४४	३४९	७६९३
		व्यक्तिगत	१३१३	५५७	१८७०	९३	१२	१०५	१४०६	५६९	१९७५
		जम्मा	८१२४	८८७	९०११	६२६	३१	६५७	८७५०	९१८	९६६८
		संस्थागत	०	०	०	०	०	०	०	०	०

क्र. सं.	कामदार गएको मुलुक	भ्रम स्वीकृतिको किसिम	आ.ब.०७१/७२ को जेष्ठ मसान्तसम्मको जम्मा			आ.ब.०७१/७२ को असार मसान्तको जम्मा			आ.ब.०७१/७२ को असार मसान्तसम्मको जम्मा		
			पुरुष	महिला	जम्मा	पुरुष	महिला	जम्मा	पुरुष	महिला	जम्मा
58	Laos PDR	व्यक्तिगत	१	०	१	०	०	०	१	०	१
		जम्मा	१	०	१	०	०	०	१	०	१
59	Latvia	संस्थागत	०	०	०	०	०	०	०	०	०
		व्यक्तिगत	४	०	४	०	०	०	४	०	४
60	Lebanon	संस्थागत	४३	१३८	१८१	०	०	०	४३	१३८	१८१
		व्यक्तिगत	९०	३२२	४१२	३	२	५	९३	३२४	४१७
61	Libya	जम्मा	१३३	४६०	५९३	३	२	५	१३६	४६२	५९६
		संस्थागत	०	०	०	०	०	०	०	०	०
62	Luxemburg	व्यक्तिगत	०	०	०	०	०	०	०	०	०
		जम्मा	०	०	०	०	०	०	०	०	०
63	Macau	संस्थागत	०	०	०	०	०	०	०	०	०
		व्यक्तिगत	९	०	९	१	०	१	१०	०	१०
64	Malaysia	जम्मा	९	०	९	१	०	१	१०	०	१०
		संस्थागत	४३२	३३	४६५	१९	०	१९	४५१	३३	४८४
65	Maldives	व्यक्तिगत	३४४	१६	३६०	१०	०	१०	३५४	१६	३७०
		जम्मा	७७६	४९	८२५	२९	०	२९	८०५	४९	८५४
66	Malta	संस्थागत	१८६०९२	५५३१	१९१६२३	८९१९	३३२	९२५१	१९५०११	५८६३	२००८७४
		व्यक्तिगत	१७९७	३५	१८३२	१२१	१	१२२	१९१८	३६	१९५४
67	Mecedonia	जम्मा	१८७८८९	५५६६	१९३४५५	९०४०	३३३	९३७३	१९६९२९	५८९९	२०२८२८
		संस्थागत	४३	०	४३	२	०	२	४५	०	४५
68	Mexico	व्यक्तिगत	३७३	१२१	४९४	३४	१३	४७	४०७	१३४	५४१
		जम्मा	४१६	१२१	५३७	३६	१३	४९	४५२	१३४	५८६
69	Moldova	संस्थागत	०	०	०	०	०	०	०	०	०
		व्यक्तिगत	१	०	१	९	०	९	१०	०	१०
70	Mongolia	जम्मा	१	०	१	९	०	९	१०	०	१०
		संस्थागत	०	०	०	०	०	०	०	०	०
71	Morocco	व्यक्तिगत	०	०	०	०	०	०	०	०	०
		जम्मा	०	०	०	०	०	०	०	०	०
72	Mozambique	संस्थागत	०	०	०	०	०	०	०	०	०
		व्यक्तिगत	२	०	२	०	०	०	२	०	२
73	Myanmar	जम्मा	२	०	२	०	०	०	२	०	२
		संस्थागत	१७३	०	१७३	०	०	०	१७३	०	१७३
74	Netherland	व्यक्तिगत	११	०	११	०	०	०	११	०	११
		जम्मा	१८४	०	१८४	०	०	०	१८४	०	१८४
75	New Zealand	संस्थागत	०	०	०	०	०	०	०	०	०
		व्यक्तिगत	४	०	४	०	०	०	४	०	४
76		जम्मा	४	०	४	०	०	०	४	०	४
		संस्थागत	०	०	०	०	०	०	०	०	०
77		व्यक्तिगत	७	०	७	०	०	०	७	०	७
		जम्मा	७	०	७	०	०	०	७	०	७
78		संस्थागत	०	०	०	०	०	०	०	०	०
		व्यक्तिगत	०	०	०	०	०	०	०	०	०
79		जम्मा	०	०	०	०	०	०	०	०	०
		संस्थागत	०	०	०	०	०	०	०	०	०
80		व्यक्तिगत	४	०	४	१	०	१	५	०	५
		जम्मा	४	०	४	१	०	१	५	०	५
81		संस्थागत	०	०	०	०	०	०	०	०	०
		व्यक्तिगत	४४	८	५२	५	०	५	४९	८	५७
82		जम्मा	४४	८	५२	५	०	५	४९	८	५७

क्र. सं.	कामदार गएको मुलुक	भ्रम स्वीकृतिको किसिम	आ.ब.०७१/७२ को जेष्ठ मसान्तसम्मको जम्मा			आ.ब.०७१/७२ को असार मसान्तको जम्मा			आ.ब.०७१/७२ को असार मसान्तसम्मको जम्मा		
			पुरुष	महिला	जम्मा	पुरुष	महिला	जम्मा	पुरुष	महिला	जम्मा
77	Nicaragua	संस्थागत	०	०	०	०	०	०	०	०	०
		व्यक्तिगत	०	०	०	०	०	०	०	०	०
		जम्मा	०	०	०	०	०	०	०	०	०
78	Nigeria	संस्थागत	०	०	०	०	०	०	०	०	०
		व्यक्तिगत	१२	०	१२	३	०	३	१५	०	१५
		जम्मा	१२	०	१२	३	०	३	१५	०	१५
79	Norway	संस्थागत	०	०	०	०	०	०	०	०	०
		व्यक्तिगत	१२	२	१४	१	१	२	१३	३	१६
		जम्मा	१२	२	१४	१	१	२	१३	३	१६
80	Oman	संस्थागत	९३९	३९	९७८	९०	१७	१०७	१०२९	५६	१०८५
		व्यक्तिगत	७७६	३५१	११२७	६८	२०	८८	८४४	३७१	१२१५
		जम्मा	१७१५	३९०	२१०५	१५८	३७	१९५	१८७३	४२७	२३००
81	Pakistan	संस्थागत	०	०	०	०	०	०	०	०	०
		व्यक्तिगत	३	२	५	१	१	२	४	३	७
		जम्मा	३	२	५	१	१	२	४	३	७
82	Panama	संस्थागत	०	०	०	०	०	०	०	०	०
		व्यक्तिगत	०	०	०	०	०	०	०	०	०
		जम्मा	०	०	०	०	०	०	०	०	०
83	Peru	संस्थागत	०	०	०	०	०	०	०	०	०
		व्यक्तिगत	०	०	०	०	०	०	०	०	०
		जम्मा	०	०	०	०	०	०	०	०	०
84	Poland	संस्थागत	०	०	०	०	०	०	०	०	०
		व्यक्तिगत	३५	२	३७	३	०	३	३८	२	४०
		जम्मा	३५	२	३७	३	०	३	३८	२	४०
85	Portugal	संस्थागत	१२३	०	१२३	०	०	०	१२३	०	१२३
		व्यक्तिगत	३०	१	३१	४	१	५	३४	२	३६
		जम्मा	१५३	१	१५४	४	१	५	१५७	२	१५९
86	Qatar	संस्थागत	९८९२४	२१०२	१०१०२६	५४४५	४८	५४९३	१०४३६९	२१५०	१०६५१९
		व्यक्तिगत	१६३३९	१५८	१६४९७	१३४२	१०	१३५२	१७८८१	१६८	१७८४९
		जम्मा	११५२६३	२२६०	११७५२३	६७८७	५८	६८४५	१२२०५०	२३१८	१२४३६८
87	Republic of Korea	संस्थागत	०	०	०	०	०	०	०	०	०
		व्यक्तिगत	१२५	१	१२६	४	०	४	१२९	१	१३०
		जम्मा	१२५	१	१२६	४	०	४	१२९	१	१३०
88	Republic of Slovak	संस्थागत	०	०	०	०	०	०	०	०	०
		व्यक्तिगत	०	०	०	०	०	०	०	०	०
		जम्मा	०	०	०	०	०	०	०	०	०
89	Romania	संस्थागत	०	१	१	०	०	०	०	१	१
		व्यक्तिगत	२	१	३	०	०	०	२	१	३
		जम्मा	२	२	४	०	०	०	२	२	४
90	Russia	संस्थागत	४	०	४	०	०	०	४	०	४
		व्यक्तिगत	१६६	७	१७३	१	०	१	१६७	७	१७४
		जम्मा	१७०	७	१७७	१	०	१	१७१	७	१७८
91	Saipan	संस्थागत	०	०	०	०	०	०	०	०	०
		व्यक्तिगत	२	२	४	०	०	०	२	२	४
		जम्मा	२	२	४	०	०	०	२	२	४
92	Saudi Arabia	संस्थागत	८५६९४	४०५	८६०९९	५२५९	१५	५२७४	९०९५३	४२०	९१३७३
		व्यक्तिगत	६१४२	२५४	६३९६	४७५	२	४७७	६६१७	२५६	६८७३
		जम्मा	९१८३६	६५९	९२४९५	५७३४	१७	५७५१	९७५७०	६७६	९८२४६
93	Singapore	संस्थागत	०	०	०	०	०	०	०	०	०
		व्यक्तिगत	६४	३	६७	४	०	४	६८	३	७१
		जम्मा	६४	३	६७	४	०	४	६८	३	७१
94	Slovenia	संस्थागत	०	०	०	०	०	०	०	०	०
		व्यक्तिगत	१	०	१	०	०	०	१	०	१
		जम्मा	१	०	१	०	०	०	१	०	१
95	Spain	संस्थागत	०	०	०	०	०	०	०	०	०
		व्यक्तिगत	४२	५	४७	२	०	२	४४	५	४९
		जम्मा	४२	५	४७	२	०	२	४४	५	४९
96	Sri Lanka	संस्थागत	०	०	०	०	०	०	०	०	०
		व्यक्तिगत	९४	१	९५	४	०	४	९८	१	९९
		जम्मा	९४	१	९५	४	०	४	९८	१	९९

क्र. सं.	कामदार गएको मुलुक	भ्रम स्वीकृतिको किसिम	आ.ब.०७१/७२ को जेष्ठ मसान्तसम्मको जम्मा			आ.ब.०७१/७२ को असार मसान्तको जम्मा			आ.ब.०७१/७२ को असार मसान्तसम्मको जम्मा		
			पुरुष	महिला	जम्मा	पुरुष	महिला	जम्मा	पुरुष	महिला	जम्मा
97	Sweden	संस्थागत	०	०	०	०	०	०	०	०	०
		व्यक्तिगत	५	१	६	०	०	०	५	१	६
		जम्मा	५	१	६	०	०	०	५	१	६
98	Switzerland	संस्थागत	०	०	०	०	०	०	०	०	०
		व्यक्तिगत	२	२	११	०	०	१	२	२	१२
		जम्मा	२	२	४	०	०	०	२	२	४
99	Sychelese	संस्थागत	४	०	४	०	०	०	४	०	४
		व्यक्तिगत	१४५	१	१४६	१४	०	१४	१५९	१	१६०
		जम्मा	१४९	१	१५०	१४	०	१४	१६३	१	१६४
100	Tanzania	संस्थागत	०	०	०	०	०	०	०	०	०
		व्यक्तिगत	२२	०	२२	३	०	३	२५	०	२५
		जम्मा	२२	०	२२	३	०	३	२५	०	२५
101	Thailand	संस्थागत	०	०	०	०	०	०	०	०	०
		व्यक्तिगत	३४	२	३६	२	०	२	३६	२	३८
		जम्मा	३४	२	३६	२	०	२	३६	२	३८
102	The Philippines	संस्थागत	०	०	०	०	०	०	०	०	०
		व्यक्तिगत	२	०	२	०	०	०	२	०	२
		जम्मा	२	०	२	०	०	०	२	०	२
103	Tunesia	संस्थागत	०	०	०	०	०	०	०	०	०
		व्यक्तिगत	१	०	१	०	०	०	१	०	१
		जम्मा	१	०	१	०	०	०	१	०	१
104	Turkey	संस्थागत	४	६९	७३	०	०	०	४	६९	७३
		व्यक्तिगत	११	३	१४	१	०	१	१२	३	१५
		जम्मा	१५	७२	८७	१	०	१	१६	७२	८८
105	Uganda	संस्थागत	०	०	०	०	०	०	०	०	०
		व्यक्तिगत	१९	१	२०	१	०	१	२०	१	२१
		जम्मा	१९	१	२०	१	०	१	२०	१	२१
106	Ukrain	संस्थागत	०	०	०	०	०	०	०	०	०
		व्यक्तिगत	०	०	०	०	०	०	०	०	०
		जम्मा	०	०	०	०	०	०	०	०	०
107	United Arab Emirates	संस्थागत	३६४५२	५८०२	४२२५४	१९१३	२०९	२१२२	३८३६५	६०११	४४३७६
		व्यक्तिगत	७५०	१५०३	८६५३	५९०	८०	६७०	७७४०	१५८३	९३२३
		जम्मा	४३६०२	७३०५	५०९०७	२५०३	२८९	२७९२	४६१०५	७५९४	५३६९९
108	United States of America	संस्थागत	०	०	०	०	०	०	०	०	०
		व्यक्तिगत	३७७	७९	४५६	२६	४	३०	४०३	८३	४८६
		जम्मा	३७७	७९	४५६	२६	४	३०	४०३	८३	४८६
109	Venezuala	संस्थागत	०	०	०	०	०	०	०	०	०
		व्यक्तिगत	०	०	०	०	०	०	०	०	०
		जम्मा	०	०	०	०	०	०	०	०	०
110	Vietnam	संस्थागत	०	०	०	०	०	०	०	०	०
		व्यक्तिगत	१	०	१	२	०	२	३	०	३
		जम्मा	१	०	१	२	०	२	३	०	३
111	Zambia	संस्थागत	१०	०	१०	०	०	०	१०	०	१०
		व्यक्तिगत	४	०	४	०	०	०	४	०	४
		जम्मा	१४	०	१४	०	०	०	१४	०	१४
111	Uzbekisthan	संस्थागत	११२	०	११२	०	०	०	११२	०	११२
		व्यक्तिगत	२	०	२	०	०	०	२	०	२
		जम्मा	११४	०	११४	०	०	०	११४	०	११४
112	Republic of Korea from EPS	संस्थागत	४८०४	३५४	५१५८	०	०	०	४८०४	३५४	५१५८
113	Angola	व्यक्तिगत	८	०	८	१	०	१	९	०	९
114	Burundi	व्यक्तिगत	०	०	०	०	०	०	०	०	०
116	Papua Newgunea	व्यक्तिगत	१६	०	१६	९	०	९	२५	०	२५
117	Yeman	व्यक्तिगत	४	०	४	०	०	०	४	०	४
118	Sudan	व्यक्तिगत	९	०	९	१	०	१	१०	०	१०
119	South Sudan	व्यक्तिगत	४	०	४	१	०	१	५	०	५
120	Guatemala	व्यक्तिगत	०	०	०	०	०	०	०	०	०
121	Barmuda	व्यक्तिगत	०	०	०	०	०	०	०	०	०
122	Malawi	व्यक्तिगत	३	०	३	०	०	०	३	०	३
123	West Indies	व्यक्तिगत	२	०	२	०	०	०	२	०	२
124	Mali	व्यक्तिगत	६	०	६	०	०	०	६	०	६
125	Ghana	व्यक्तिगत	४	०	४	०	०	०	४	०	४

क्र. सं.	कामदार गएको मुलुक	अम स्वीकृतिको किसिम	आ.ब.०७१/७२ को जेष्ठ मसान्तसम्मको जम्मा			आ.ब.०७१/७२ को असार मसान्तको जम्मा			आ.ब.०७१/७२ को असार मसान्तसम्मको जम्मा		
			पुरुष	महिला	जम्मा	पुरुष	महिला	जम्मा	पुरुष	महिला	जम्मा
126	Kango	व्यक्तिगत	०	०	०	०	०	०	०	०	०
127	Somalia	व्यक्तिगत	५	०	५	३	०	३	८	०	८
128	Turks and Caicos Island	व्यक्तिगत	८	०	८	१	०	१	९	०	९
129	Senegal	व्यक्तिगत	२	०	२	०	०	०	२	०	२
130	Guinea	व्यक्तिगत	१	०	१	३	०	३	४	०	४
131	Republic of Equatorial Guinea	व्यक्तिगत	०	०	०	०	०	०	०	०	०
132	Bahamas	व्यक्तिगत	१	०	१	०	०	०	१	०	१
133	Palau	व्यक्तिगत	२	०	२	०	०	०	२	०	२
134	Swaziland	व्यक्तिगत	७	०	७	०	०	०	७	०	७
135	Madagascar	व्यक्तिगत	६	०	६	०	०	०	६	०	६
136	Laberia	व्यक्तिगत	०	०	०	०	०	०	०	०	०
137	Malabo	व्यक्तिगत	०	०	०	०	०	०	०	०	०
138	South Africa	व्यक्तिगत	१०	२	१२	०	०	०	१०	२	१२
139	Turkmenistan	व्यक्तिगत	२	०	२	०	०	०	२	०	२
140	Island	व्यक्तिगत	०	०	०	०	०	०	०	०	०
141	British Virgin Islands	व्यक्तिगत	०	०	०	०	०	०	०	०	०
142	Comoros	व्यक्तिगत	०	०	०	०	०	०	०	०	०
143	Jamaica	व्यक्तिगत	१	०	१	०	०	०	१	०	१
144	Maroc	व्यक्तिगत	०	१	१	०	०	०	०	१	१
145	Czech Republic	व्यक्तिगत	११	०	११	१	०	१	१२	०	१२
146	East Timor	व्यक्तिगत	१	०	१	०	०	०	१	०	१
147	Ethiopia	व्यक्तिगत	२	०	२	०	०	०	२	०	२
148	Taiwan	व्यक्तिगत	०	०	०	०	०	०	०	०	०
149	Ivory Coast	व्यक्तिगत	१	०	१	०	०	०	१	०	१
150	Liberia	व्यक्तिगत	८	०	८	०	०	०	८	०	८
151	Ruwanda	व्यक्तिगत	१	०	१	०	०	०	१	०	१
152	Benin	व्यक्तिगत	०	०	०	०	०	०	०	०	०
153	Eritrea	व्यक्तिगत	१	०	१	०	०	०	१	०	१
154	Lietuva	व्यक्तिगत	१	०	१	०	०	०	१	०	१
155	Republic of Macedonia	व्यक्तिगत	०	०	०	०	०	०	०	०	०
156	BARBADOS	व्यक्तिगत	०	०	०	०	०	०	०	०	०
157	NAMIBIA	व्यक्तिगत	१	०	१	०	०	०	१	०	१
158	TRINIDAD	व्यक्तिगत	३	१	४	०	०	०	३	१	४
159	Georgia	व्यक्तिगत	१	०	१	०	०	०	१	०	१
160	Uruguay	व्यक्तिगत	१	०	१	०	०	०	१	०	१
161	Cook Islands	व्यक्तिगत	१	०	१	०	०	०	१	०	१
162	Mauritania	व्यक्तिगत	१	०	१	०	०	०	१	०	१
163	Gabon	व्यक्तिगत	१	०	१	०	०	०	१	०	१
164	LITHUANIA	व्यक्तिगत	२	०	२	०	०	०	२	०	२
165	Sierra Leone	व्यक्तिगत	१	०	१	०	०	०	१	०	१
166	Burkina Faso	व्यक्तिगत	१	०	१	०	०	०	१	०	१
167	Cameroon	व्यक्तिगत	१	०	१	०	०	०	१	०	१
कूल जम्मा			४६५१७२	२१११५	४८६२८७	२५६८७	९१३	२६६००	४९०८५९	२२०२८	५१२८८७

आर्थिक वर्ष २०७१/०७२ को असार महिनामा वैज्ञानिकरण गरी श्रम स्वीकृति लिएको विवरण

SN	Country	Male	Female	Total
1	Afghanistan	98	0	98
2	Angola	1	0	1
3	Australia	3	0	3
4	Bahrain	64	7	71
5	Brunei Darussalam	4	0	4
6	Cambodia	1	0	1
7	Canada	5	0	5
8	China	1	0	1
9	Finland	1	0	1
10	France	2	0	2
11	Germany	2	1	3
12	GUINEA	3	0	3
13	Hong Kong	10	1	11
14	Indonesia	3	0	3
15	Israel	6	5	11
16	Italy	3	1	4
17	Japan	31	1	32
18	Jordan	2	0	2
19	Kenya	2	0	2
20	Kuwait	92	10	102
21	Lebanon	3	2	5
22	Macao, SAR, China	10	0	10
23	Malaysia	121	1	122
24	Maldives	5	1	6
25	New Zealand	4	0	4
26	Nigeria	2	0	2
27	Oman	56	20	76
28	Pakistan	1	1	2
29	PAPUA NEW GUINEA	1	0	1
30	Poland	2	0	2
31	Qatar	1036	5	1041
32	Russia	1	0	1
33	Saudi Arabia	475	2	477
34	Seychelles	5	0	5
35	Singapore	3	0	3
36	SOMALIA	3	0	3
37	South Sudan	1	0	1
38	Spain	2	0	2
39	Sri Lanka	4	0	4
40	Sudan	1	0	1
41	Tanzania	3	0	3
42	Thailand	2	0	2
43	Turks and Caicos Island	1	0	1
44	UAE	489	69	558
45	Uganda	1	0	1
46	United Kingdom	4	3	7
47	USA	23	2	25
48	Vietnam	2	0	2
Total		2595	132	2727

आ.ब. २०७१/०७२ को असार महिनासम्ममा वैज्ञानिकरण गरी श्रम स्वीकृति लिएको विवरण

सि.नं.	महिना	पुरुष	महिला	जम्मा
१	श्रावण	२,४०२	२६५	२,६६७
२	भाद्र	२,४५८	१२८	२,५८६
३	असोज	३,०१३	७०५	३,७१८
४	कात्तिक	४,०१३	४६१	४,४७४
५	मंसिर	४,०४५	४८०	४,५२५
६	पौष	३,२८०	३२७	३,६०७
७	माघ	३,४०८	३१९	३,७२७
८	फागुन	३,५३४	४५४	३,९८८
९	चैत्र	२,९६६	३४४	३,३१०
१०	वैशाख	१,७८४	११६	१,९००
११	जेठ	२,५५०	९०	२,६४०
१२	असार	२,५९५	१३२	२,७२७
जम्मा		३६,०५१	३,८२१	३९,८७२

आर्थिक वर्ष २०७१/०७२ को मासिक श्रम स्वीकृतिको विवरण

सि.नं.	महिना	संस्थागत			व्यक्तिगत						कुल जम्मा		
		पुरुष	महिला	जम्मा	नयाँ			वैद्यानीकरण			पुरुष	महिला	जम्मा
					पुरुष	महिला	जम्मा	पुरुष	महिला	जम्मा			
१	श्रावण	३७,६३५	१,२५७	३८,८९२	६४७	१०३	७५०	२,४०२	२६५	२,६६७	४०,६८४	१,६२५	४२,३०९
२	भाद्र	४५,७२८	२,४३५	४८,१६३	७१९	८३	८०२	२,४५८	१२८	२,५८६	४८,९०५	२,६४६	५१,५५१
३	असोज	२९,७५९	१,३५१	३१,११०	६४३	७९	७२२	३,०१३	७०५	३,७१८	३३,४१५	२,१३५	३५,५५०
४	कात्तिक	३६,६२६	१,३९२	३८,०१८	६५०	७१	७२१	४,०१३	४६१	४,४७४	४१,२८९	१,९२४	४३,२१३
५	मंसिर	४६,६६२	१४१०	४८,०७२	६७५	८२	७५७	४,०४५	४८०	४,५२५	५१,३८२	१,९७२	५३,३५४
६	पौष	३९,४५८	१३८७	४०,८४५	८४१	६९	९१०	३,२८०	३२७	३,६०७	४३,५७९	१,७८३	४५,३६२
७	माघ	४२,८४५	१४१३	४४,२५८	८९७	५९	९५६	३,४०८	३१९	३,७२७	४७,१५०	१,७९१	४८,९४१
८	फागुन	३८,१७५	१५३७	३९,७१२	६८८	७२	७६०	३,५३४	४५४	३,९८८	४२,३९७	२,०६३	४४,४६०
९	चैत	४५,९९४	१८९१	४७,८८५	९२३	८९	१,०१२	२,९६९	३४४	३,३१३	४९,८८६	२,३२४	५२,२१०
१०	वैशाख	२७,६४३	११४७	२८,७९०	६२३	६२	६८५	१,७८४	११६	१,९००	३०,०५०	१,३२५	३१,३७५
११	जेठ	३२,८२३	१३७६	३४,१९९	१,०६२	६१	१,१२३	२,५५०	९०	२,६४०	३६,४३५	१,५२७	३७,९६२
१२	असार	२२,३२९	७१५	२३,०४४	७६३	६६	८२९	२,५९५	१३२	२,७२७	२५,६८७	९१३	२६,६००
कुल जम्मा		४४५,६७७	१७,३११	४६२,९८८	८,३६८	८३०	१०,०२७	३६,०५१	३,८२१	३९,८७२	४९०,८५९	२२,०२८	५१२,८८७

गत आ.व. २०७०/०७१ सँगको चालू आ.व.को मासिक तुलनात्मक तथ्याङ्क

सि.नं.	आ.व. महिना	श्रावण	भाद्र	असोज	कात्तिक	मंसिर	पौष	माघ	फागुन	चैत	वैशाख	जेठ	असार
१	२०७०/७१	४५९३७	२४२१४	२७०२९	३१९४९	४१६३४	५००३२	३७२८५	४८५५२	४५८५४	५४१७३	५४९२६	६१७१७
२	२०७१/७२	४२३०९	५१५५१	३५५५०	४३२१३	५३३५४	४५३६२	४८९४१	४४४६०	५२२१०	३१३७५	३७९६२	२६६००
फरक		-३६६२८	२७३३७	८५२२१	११२६४	११७२०	-४६७०	११६५६	-४०९२	६३५६	-२२७९८	-१६९६४	-३५११७
प्रतिशत परिवर्तन		-७.९०	११२.९०	३१.५३	३५.२६	२८.१५	-९.३३	३१.२६	-८.४३	१३.८६	-४२.०८	-३०.८९	-५६.९०

नेपाल सरकार
श्रम तथा रोजगार मन्त्रालय
बैदेशिक रोजगार विभाग
बुद्धनगर, काठमाडौं

आ.ब. २०७१/०७२ को असार महिनाको विदामा आई पुनः श्रम स्वीकृति लिएको विवरण

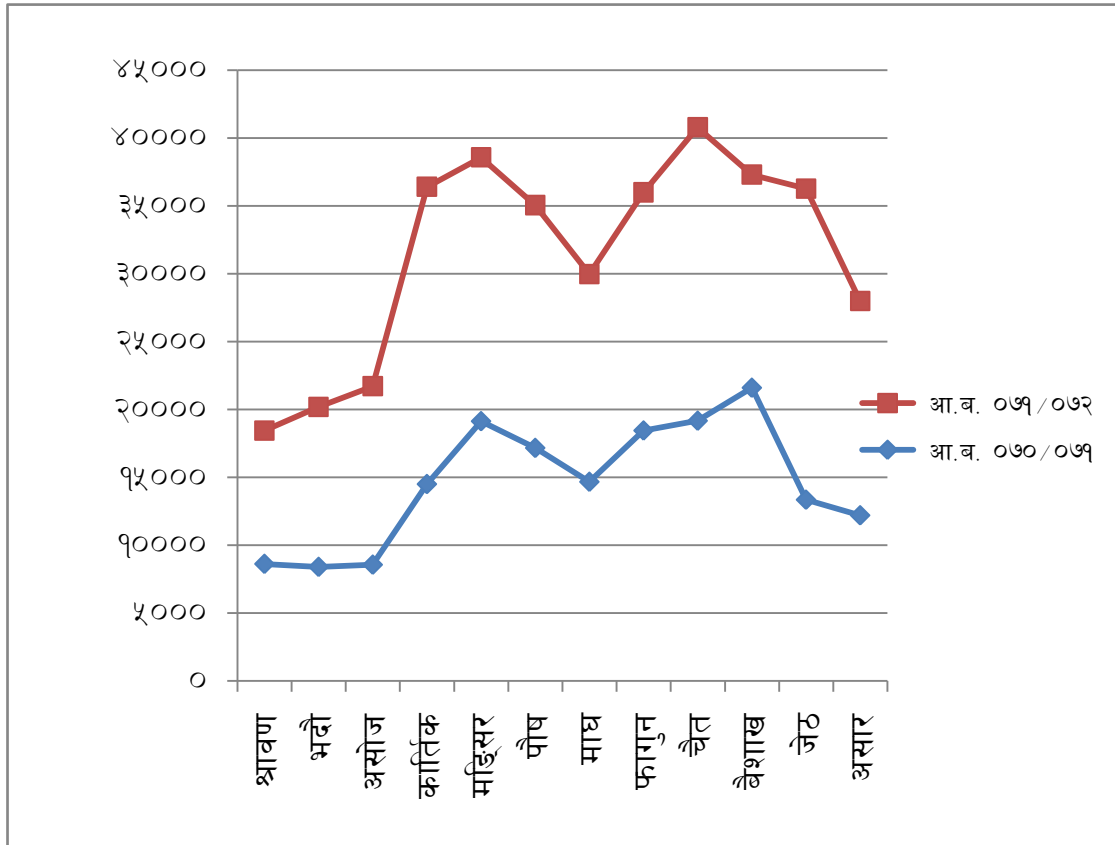
S. No.	Country	Male	Female	Total	Remarks
1	Afghanistan	1	0	1	
2	Australia	1	0	1	
3	Bahrain	234	14	248	
4	Brunei Darussalam	10	0	10	
5	Canada	1	1	2	
6	Cayman	1	0	1	
7	China	1	0	1	
8	Congo	2	0	2	
9	Cyprus	1	10	11	
10	DENMARK	1	0	1	
11	Ghana	1	0	1	
12	Hong Kong	0	2	2	
13	IRAN	1	0	1	
14	Israel	12	20	32	
15	Japan	61	2	63	
16	Jordan	9	1	10	
17	Kenya	1	0	1	
18	Korea	3	0	3	
19	Kuwait	562	280	842	
20	Lebanon	10	20	30	
21	LUXEMBOURG	1	0	1	
22	Macao, SAR, China	31	1	32	
23	Malaysia	1299	19	1318	
24	Maldives	23	7	30	
25	MALI	1	0	1	
26	Mauritius	2	0	2	
27	Mongolia	1	0	1	
28	New Zealand	1	0	1	
29	Nigeria	1	0	1	
30	Norway	1	0	1	
31	Oman	197	23	220	
32	PAPUA NEW GUINEA	1	0	1	
33	Poland	3	0	3	
34	Qatar	4917	42	4959	
35	Romania	0	1	1	
36	Russia	5	0	5	
37	Saudi Arabia	4661	8	4669	
38	Seychelles	7	0	7	
39	Tanzania	1	0	1	
40	Thailand	1	0	1	
41	Turkey	0	2	2	
42	Turks and Caicos Island	1	0	1	
43	UAE	2860	398	3258	
44	Uganda	1	0	1	
45	United Kingdom	2	0	2	
46	USA	2	3	5	
Total		14933	854	15787	

आ.ब. २०७१/७२ असार मसान्तसम्मको पुनः श्रम स्वीकृतिको विवरण

सि.नं.	महिना	पुरुष	महिला	जम्मा
१	२०७१ श्रावण	९,३६९	४४९	९,८१८
२	२०७१ भाद्र	११,१३५	६५३	११,७८८
३	२०७१ असोज	१२,५६३	५८२	१३,१४५
४	२०७१ कार्तिक	२१,०४९	८५६	२१,९०५
५	२०७१ मंसिर	१८,८०५	६३८	१९,४४३
६	२०७१ पुस	१७,३१३	५७५	१७,८८८
७	२०७१ माघ	१४,५४९	७५४	१५,३०३
८	२०७१ फागुन	१९,८९१	६६१	१७,५५२
९	२०७१ चैत	२०,८०२	८२२	२१,६२४
१०	२०७२ वैशाख	१४,७९०	९२१	१५,७११
११	२०७२ जेठ	२१,७८२	१,१४२	२२,९२४
१२	२०७२ असार	१४,९३३	८५४	१५,७८७
जम्मा		१९३,९८१	८,९०७	२०२,८८८

आ.ब. ०७०/०७१ सँग चालु आ.ब. को श्रम स्वीकृति नवीकरणको तुलनात्मक विवरण

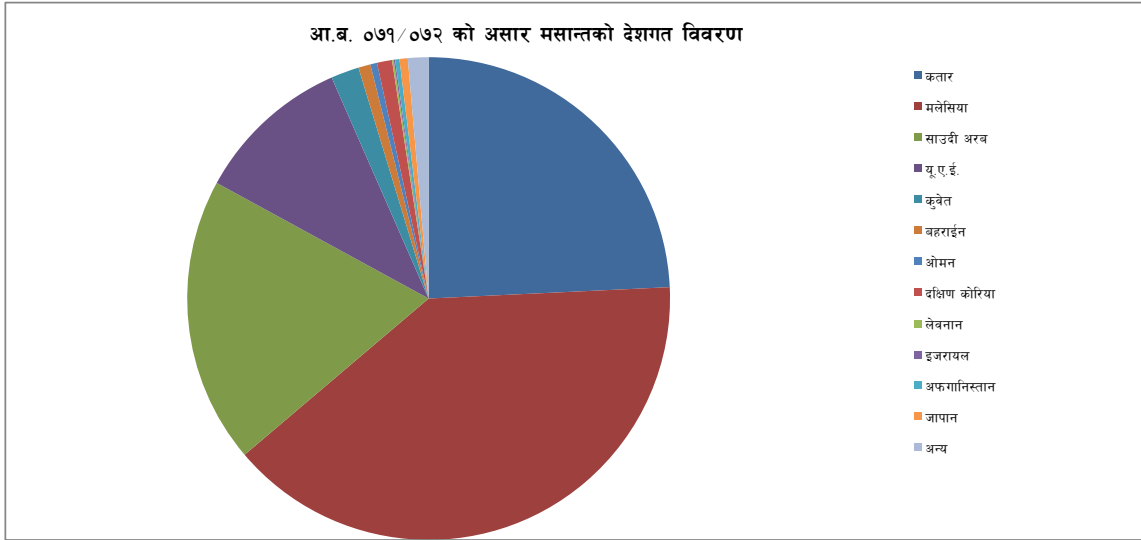
सि.नं.	महिना	आ.ब. ०७०/०७१	आ.ब. ०७१/०७२	फरक प्रतिशत
१	श्रावण	८६१५	९,८१८	१३.९६
२	भदौ	८३९३	११,७८८	४०.४५
३	असोज	८५५५	१३,१४५	५३.६५
४	कार्तिक	१४४९३	२१,९०५	५१.१४
५	मङ्सिर	१९१२२	१९,४४३	१.६८
६	पौष	१७१५४	१७,८८८	४.२८
७	माघ	१४६५९	१५,३०३	४.३९
८	फागुन	१८४३६	१७,५५२	-४.७९
९	चैत	१९१५६	२१,६२४	१२.८८
१०	बैशाख	२१५८६	१५,७११	-२७.२२
११	जेठ	१३३३९	२२,९२४	७१.८६
१२	असार	१२,१९०	१५,७८७	२९.५१
कुल जम्मा		१७५,६९८	२०२,८८८	१५.४८



नेपाल सरकार
श्रम तथा रोजगार मन्त्रालय
वैदेशिक रोजगार विभाग
बुद्धनगर, काठमाडौं

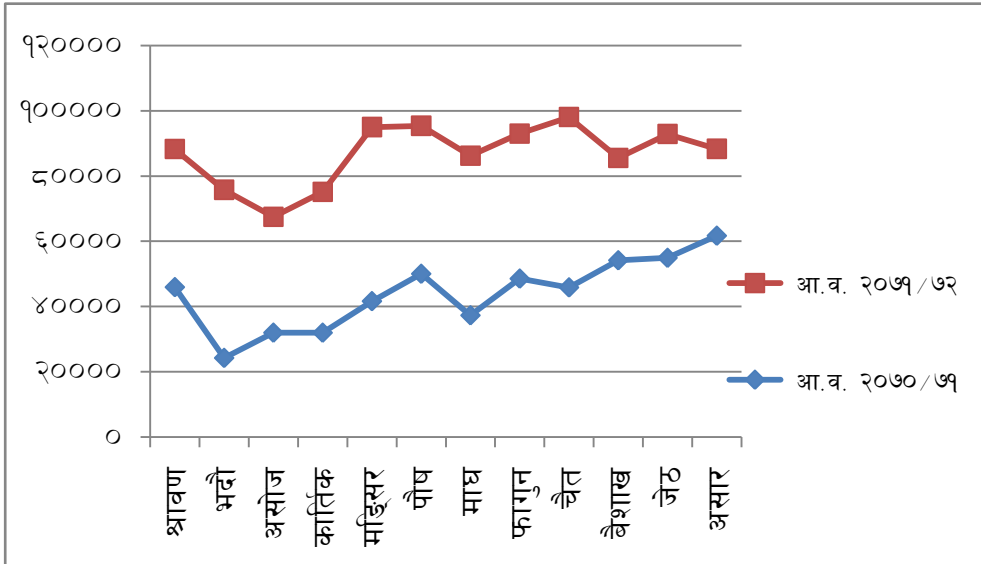
आर्थिक वर्ष २०७१/०७२ को असार मसान्तसम्मको श्रम स्वीकृति लिई वैदेशिक रोजगारमा गएका कामदारको संख्यात्मक विवरण

सि.नं.	देश	आ.ब.०७१/७२ को जेठ मसान्तसम्मको जम्मा			असार महिनाको जम्मा			असार मसान्तसम्मको जम्मा		
		पुरुष	महिला	जम्मा	पुरुष	महिला	जम्मा	पुरुष	महिला	जम्मा
१	कतार	११५२६३	२२६०	११७५२३	६७८७	५८	६८४५	१२२०५०	२३१८	१२४३६८
२	मलेसिया	१८७८८९	५५६६	१९३४५५	९०४०	३३३	९३७३	१९६९२९	५८९९	२०२८२८
३	साउदी अरब	९१८३६	६५९	९२४९५	५७३४	१७	५७५१	९७५७०	६७६	९८२४६
४	यू.ए.ई.	४३६०२	७३०५	५०९०७	२५०३	२८९	२७९२	४६१०५	७५९४	५३६९९
५	कुवेत	८१२४	८८७	९०११	६२६	३१	६५७	८७५०	९१८	९६६८
६	बहराईन	३४५४	५२२	३९७६	१६९	२०	१८९	३६२३	५४२	४१६५
७	ओमन	१७१५	३९०	२१०५	१५८	३७	१९५	१८७३	४२७	२३००
८	दक्षिण कोरिया	४८०४	३५४	५१५८	०	०	०	४८०४	३५४	५१५८
९	लेबनान	१३३	४६०	५९३	३	२	५	१३६	४६२	५९८
१०	इजरायल	१२५	३१४	४३९	६	५	११	१३१	३१९	४५०
११	अफगानिस्तान	१३५२	६	१३५८	१४३	०	१४३	१४९५	६	१५०१
१२	जापान	२४६९	८३	२५५२	२७३	११	२८४	२७४२	९४	२८३६
१३	अन्य	४४०६	२३०९	६७१५	२४५	११०	३५५	४६५१	२४१९	७०७०
जम्मा		४६५१७२	२१११५	४८६२८७	२५६८७	९१३	२६६००	४९०८५९	२२०२८	५१२८८७



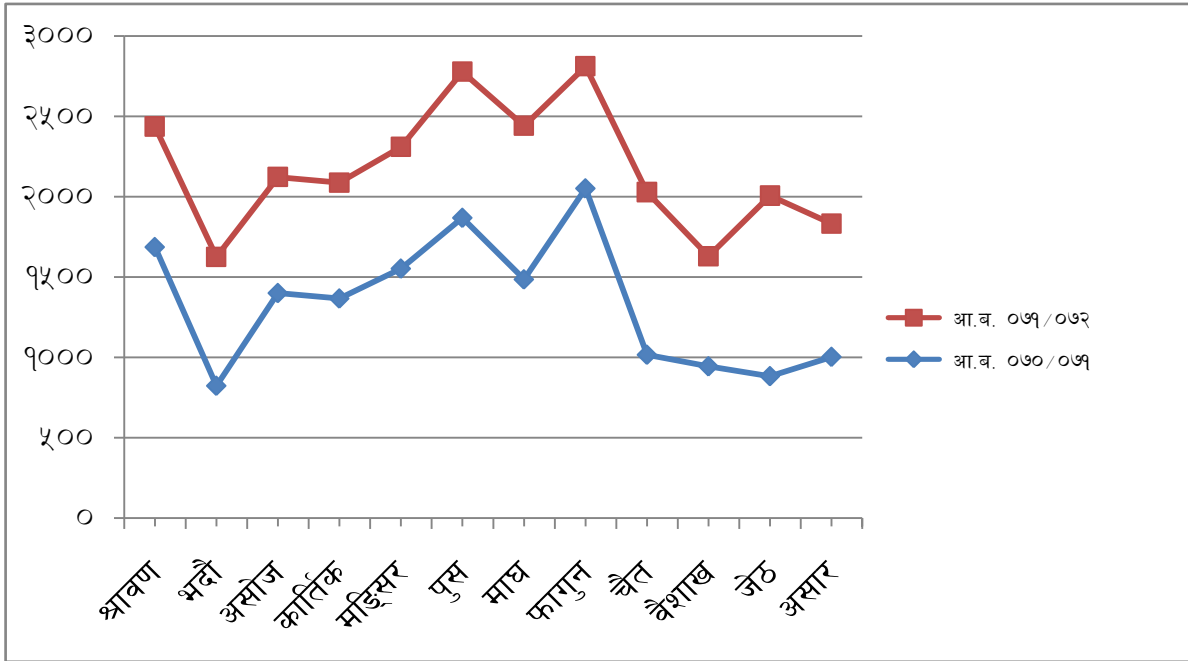
**आ.ब. ०७००७१ सँग चालु आ.ब. को
श्रम स्वीकृतिको तुलनात्मक विवरण**

सि.नं.	महिना	आ.ब. २०७०/७१	आ.ब. २०७१/७२	फरक प्रतिशत
१	श्रावण	४५९३७	४२,३०९	-७.९०
२	भदौ	२४२१४	५१,५५१	११२.९०
३	असोज	३१९५९	३५,५५०	११.२४
४	कार्तिक	३१९४९	४३,२१३	३५.२६
५	मङ्सिर	४१६३४	५३,३५४	२८.१५
६	पौष	५००३२	४५,३६२	-९.३३
७	माघ	३७२८५	४८,९४१	३१.२६
८	फागुन	४८५५२	४४,४६०	-८.४३
९	चैत	४५८५४	५२,२१०	१३.८६
१०	बैशाख	५४१७३	३१,३७५	-४२.०८
११	जेठ	५४९२६	३७,९६२	-३०.८९
१२	असार	६१७१७	२६,६००	-५६.९०
कूल जम्मा		५२८,२३२	५१२,८८७	-२.९०



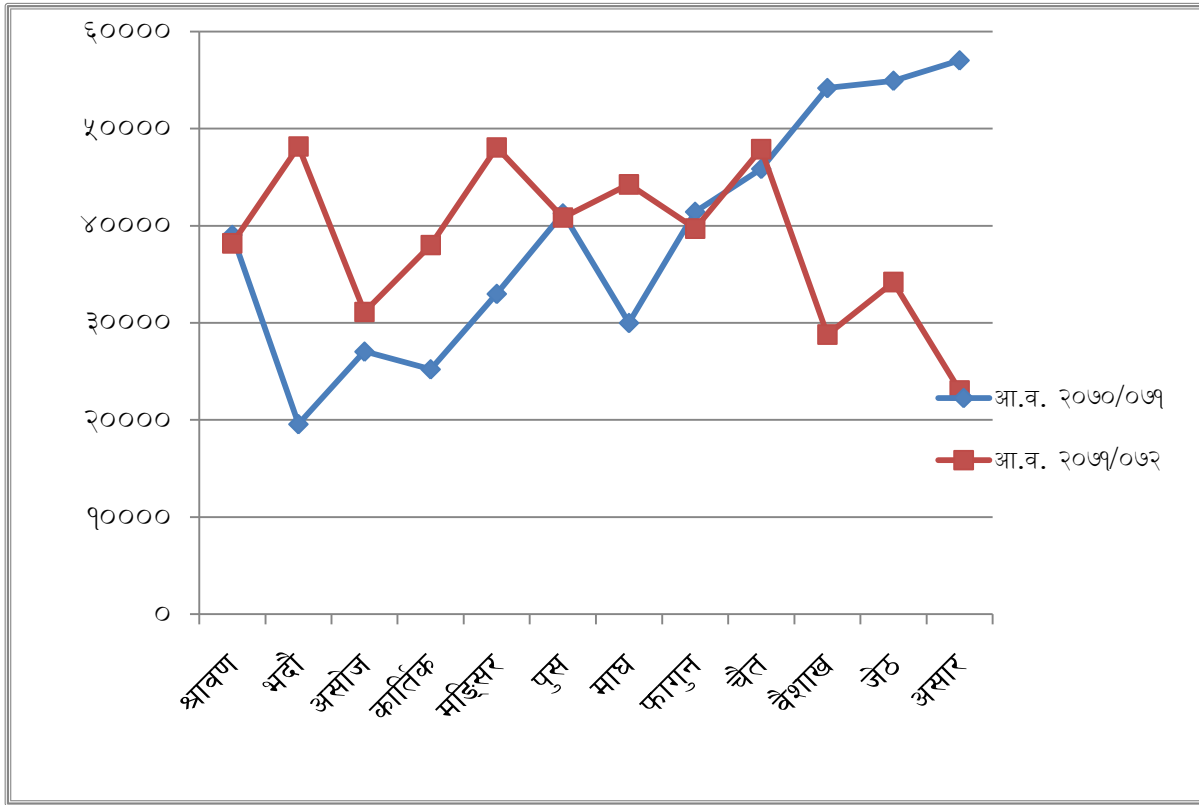
**आ.ब. ०७०/०७१ सँग चालु आ.ब. को व्यक्तिगत
श्रम स्वीकृतिको तुलनात्मक विवरण**

सि.नं.	महिना	आ.ब. ०७०/०७१	आ.ब. ०७१/०७२	फरक प्रतिशत
१	श्रावण	१६८६	७५०	-५५.५२
२	भदौ	८२३	८०२	-२.५५
३	असोज	१४००	७२२	-४८.४३
४	कार्तिक	१३६६	७२१	-४७.२२
५	मङ्सिर	१५५२	७५७	-५१.२२
६	पुस	१८६८	९१०	-५१.२८
७	माघ	१४८५	९५६	-३५.६२
८	फागुन	२०५१	७६०	-६२.९४
९	चैत	१०१६	१,०१२	-०.३९
१०	वैशाख	९४४	६८५	-२७.४४
११	जेठ	८८३	१,१२३	२७.१८
१२	असार	१००३	८२९	-१७.३५
कूल जम्मा		१६०७७	१०,०२७	-३७.६३



**आ.ब. २०७०/०७१ सँग चालु आ.ब. को संस्थागत
श्रम स्वीकृतिको तुलनात्मक विवरण**

सि.नं.	महिना	आ.ब. २०७०/०७१	आ.ब. २०७१/०७२	फरक प्रतिशत
१	श्रावण	३९०४८	३८१८८	-२.२०
२	भदौ	१९५५९	४८१६३	१४६.२४
३	असोज	२७०२९	३१,११०	१५.१०
४	कार्तिक	२५२१०	३८,०१८	५०.८१
५	मङ्सिर	३२९७७	४८,०७२	४५.७७
६	पुस	४१२६३	४०,८४५	-१.०१
७	माघ	२९९८०	४४,२५८	४७.६३
८	फागुन	४१४२७	३९,७१२	-४.१४
९	चैत	४५८५४	४७,८८५	४.४३
१०	वैशाख	५४१७३	२८,७९०	-४६.८६
११	जेठ	५४९२६	३४,१९९	-३७.७४
१२	असार	५७०२४	२३,०४४	-५९.५९
कूल जम्मा		४६८,४७०	४६२,२८४	-१.३२



आर्थिक वर्ष २०७१/०७२ को उजुरी तथा अनुसन्धान शाखाको प्रगति विवरण

उजुरी तथा अनुसन्धान शाखाको मिति २०७२ असार महिनाको प्रगति विवरण

सिनं.	कार्य विवरण	ब्यक्तिगत उजुरी विवरण			संस्थागत उजुरी विवरण			कुल जम्मा (उजुरी र संस्थागत जम्मा)	
		जेठ मसान्तसम्मको जम्मा	असार महिनाको जम्मा	असार मसान्तसम्मको जम्मा	जेठ मसान्तसम्मको जम्मा	असार महिनाको जम्मा	असार मसान्तसम्मको जम्मा		
१	उजुरी संख्या :	७२७	४६	७७३	१,७३७	१६९	१,९०६	२,६७९	
२	दावी रकम : रु.	४३७,६१५,१८३.००	३३,४९३,९००.००	४७१,१०९,०८३	२३८,८०२,८७७.००	२३,९९३,८७०.००	२६२,७९६,७४७	७३३,९०५,८३०	
३	भराएको विगो रकम : रु.	७३,६८३,०००.००	३,८००,०००.००	७७,४८३,०००	३९,८१५,९००.००	६,२११,०००.००	४६,०२६,९००	१२३,५०९,९००	
४	जाहेरी फरफारक संख्या	६५	९	७४	५०८	८१	५८९	६६३	
५	मुद्दा	अदालतमा दायर मुद्दा संख्या:	१५१	१४	१६५	१	०	१	१६६
		अदालतमा विगो दावी रकम रु.	२८२,०३६,०९६.००	७,२०७,७५०.००	२८९,२४३,८४६	०.००	०.००	०	२८९,२४३,८४६
		विभागबाट निर्णय जरिवाना रु.	०	०	०	१५०,०००	०	१५०,०००	१५०,०००
		विभागबाट निर्णय जरिवाना संख्या	०	०	०	२.००	०.००	२	२

**आ.व.०७१।०७२ असार महिनामा अभिमुखिकरण तालिम प्रदान गर्ने संस्थाहरूको
विवरण**

सि.नं.	संस्थाको नाम	जेठ मसान्त सम्मको जम्मा	असार महिनाको जम्मा	जम्मा
१	एडुभान्स	१३३४	६६०	१९९४
२	एलाइन्स ओरिन्टेशन	५३०८	६५१	५९५९
३	अराउण्ड द वर्ल्ड	३९७१	४०२	४३७३
४	एभिन्यूज	७९६३	५३७	८५००
५	बागभैरव	१९७५	०	१९७५
६	विकरण	८९९०	६५२	९६४२
७	विन्दबासिनी	७३३९	८९३	८२३२
८	ब्लु स्काइ	७८१०	१४४	७९५४
९	दोभान	५७९१	१७८	५९६९
१०	फार वेष्ट	१५४८	३२६	१८७४
११	ग्लोबल	७६१३	६०९	८२२२
१२	गोल्डेन	३९१९	५०१	४४२०
१३	हाम्रो शिक्षा	२२१६	२७४	२४९०
१४	इन्स्टिच्यूट फर	२१७०	०	२१७०
१५	जब ओरिन्टेशन	७८५९	९८७	८८४६
१६	जुच्छे टाँनिङ	४९६६	०	४९६६
१७	ली टेड स्कुल	२७२५	२६१	२९८६
१८	मेरापिक	६२९०	९१८	७२०८
१९	नेशनल बेदेशिक	६९३०	३७३	७३०३
२०	आर.एम.	८३१०	५०३	८८१३
२१	राज बेदेशिक	४४६९	६३८	५१०७
२२	एस एण्ड एस	४१८१	७०१	४८८२
२३	सामिक	५४८४	६२२	६१०६
२४	सामिक्षा	५३८६	१९९	५५८५
२५	सगम	३६३२	२७०	३९०२
२६	साइनिङ मुन	२१४०	७५६	२८९६
२७	सुनगाभा	८२२०	८१६	९०३६
२८	टी. एस.	६४०४	१५	६४१९
२९	टाक्स	५३३९	८८५	६२२४
३०	टिपल एस	१८९१	१७९	२०७०
३१	यूनिक	३६१८	७९२	४४१०
३२	कस्मोक ग्राफिक	१६५०		१६५०
३३	एशियन	६७९१	७८२	७५७३
३४	मालिका	४२२९	०	४२२९
३५	नेपाल फरगन ई.	६०५४	३७३	६४२७
३६	ओशियन टेक्नीकल	७८६२	३७८	८२४०
३७	ओरिन्ट टेक्नीकल	१२१९		१२१९
३८	सिगनोर	४८९५	६३४	५५२९
३९	स्काइ ब्लू	३८३४	४०७	४२४१
४०	भिजन	७३८४	०	७३८४
४१	वर्क फोर्स	७२१	५	७२६

सि.नं.	संस्थाको नाम	जैठ मसान्त सम्मको जम्मा	असार महिनाको जम्मा	जम्मा
४२	वल्डे वाइड	१७९३	०	१७९३
४३	एभरेष्ट	३२२२	१७३	३३९५
४४	एस.भि.	२००८	८१	२०८९
४५	यनिभसेल टेक्नीकल	२३८६	२४४	२६३०
४६	पौरखी	४२३३	७५०	४९८३
४७	सयोग	६८४२	०	६८४२
४८	चेतना	२८२४	०	२८२४
४९	एलाइन्स ओरिन्टेशन	३३७७	७००	४०७७
५०	लुम्बिनी मल्टिपल	७४०४	६७८	८०८२
५१	टावर इनफो	४९२८	२७६	५२०४
५२	युनाइटेड	४७४४	७७५	५५१९
५३	वेल कम	७१६९	३४८	७५१७
५४	आर.के.	७८४	०	७८४
५५	ईलाइट इम्प्लाइमेन्ट	७१३९	५८८	७७२७
५६	इम्प्लाइमेन्ट	५७३	०	५७३
५७	इन्टर नेशनल	५४६०	९६३	६४२३
५८	सुकम	३४७२	२७७	३७४९
५९	एच.आर.	३५५४	७४५	४२९९
६०	रजनिस्	५३१९	१०४८	६३६७
६१	सोलिड ओरियन्ट	७५१०	४५९	७९६९
६२	एक्सेस	१७८०	०	१७८०
६३	धनद	३३९४	४५९	३८५३
६४	एक्सीस	७५२५	९५६	८४८१
६५	अमरावती	३३६९	६५८	४०२७
६६	अकवर टोनिड	४०९३	९०८	५००१
६७	कर्मशिल टोनिड सेन्टर	१६२६	८९९	२५२५
६८	महाकाली ओ.एण्ड सिफ्ट	१७७९	२४१	२०२०
६९	आर.आर.ओरिन्टेशन	३८४८	७८९	४६३७
७०	श्रम ओरिन्टेशन	३७४१	६८२	४४२३
७१	गोरखा	३३९७	३६९	३७६६
७२	एलीमिरा मल्टीपल	४०६०	२९५	४३५५
७३	अग्नी ओरिन्टेशन	७७५०	६५६	८४०६
७४	एल.जी.	८२००	३०५	८५०५
७५	एन.आइ.डि.सी.	१२६९	०	१२६९
७६	पिपुल्स ओरिन्टेशन	२४८८	३८५	२८७३
७७	अस्लेशा इन्स्टिच्यूट	३३६५	५२८	३८९३
७८	माउण्टेन ग्रुप	३३२६	५९७	३९२३
७९	निशान	१५४२	०	१५४२
८०	केन्टेक	२८०४	०	२८०४
८१	कोस्मिक	७४१६	७३	७४८९
८२	केयर	१३९३	०	१३९३
८३	जे.वि.आर.	३४८९	२६७	३७५६
८४	अनुश्री	३१६८	०	३१६८
८५	श्री गणेश	५६३४	०	५६३४
८६	एम.एस.	५१२७	०	५१२७

सि.नं.	संस्थाको नाम	जेठ मसान्त सम्मको जम्मा	असार महिनाको जम्मा	जम्मा
८७	बल्डवाइज	२३७१	०	२३७१
८८	फस तु फस	५१२१	२७८	५३९९
८९	पावर	४८३७	३८४	५२२१
९०	आम्बिकेश्वरी	४४२०	०	४४२०
९१	धौलागिरी	८२१	०	८२१
९२	माउण्टएभरेष्ट	१५१४	०	१५१४
९३	पश्चिमाञ्चल	२१४९	३५२	२५०१
९४	सिनजी	५२५१	३९६	५६४७
९५	जालपा देवी	३४९४	३४३	३८३७
९६	नेपाल छहारी	४१३७	१४१	४२७८
९७	बुद्धदशन	५२०८	९५	५३०३
९८	ललितपुर	११०६	०	११०६
९९	प्रशंसा	२०१२	९५	२१०७
१००	काष्ठमण्डप	१९२५	४३६	२३६१
१०१	इन्द्राणी	११७३	३०६	१४७९
१०२	सक्सेस ओरियण्टेशन	०	३५६	३५६
१०३	मेलिसा एजुकेशन	०	३२१	३२१
१०४	नेपाल मेनपावर	०	२९०	२९०
१०५	सहलेश बावा	०	०	०
१०६	जन्तुन ओरियण्टेशन	०	१५०	१५०
१०७	पाथिभरा ओरियण्टेशन	०	१७०	१७०
१०८	टेम्पल ओरियण्टेशन	०	२६६	२६६
१०९	त्रिपुरा मल्टिपोज	०	१३५	१३५
जम्मा		४२६२९३	३९००७	४६५३००

नेपाल सरकार
श्रम तथा रोजगार मन्त्रालय
वैदेशिक रोजगार विभाग
बुद्धनगर, काठमाडौं ।

लक्ष्य तोकिएका कार्यको मासिक प्रगति विवरण : कार्यसम्पादन सूचकाङ्क

आ.ब. २०७१/०७२ को असार महिनासम्मको प्रगति विवरण

सि.नं.	प्रमुख कार्यको विवरण	एकाई	बार्षिक लक्ष्य	प्रथम चौमासिक		दोस्रो चौमासिक		तेस्रो चौमासिक		चालु आ.ब. २०७१/०७२ असार मसान्तसम्मको प्रगति	कैफियत
				लक्ष्य	प्रगति	लक्ष्य	प्रगति	लक्ष्य	प्रगति		
१	वैदेशिक रोजगारमा कामदार पठाउने	जना	-		१७२६२३	-	१४७६५७		१९२६०७	५१२८८७	
	सारांश			-	-	-	-	-	-	-	
	प्रतिशत			-	-	-	-	-	-	-	

लक्ष्य नतोकिएका कार्यहरूको मासिक प्रगति विवरण :

आ.ब. २०७१/०७२ को असार महिनाको प्रगति

सि.नं.	प्रमुख कार्यको विवरण	जेठ मसान्तसम्म	असार	कूल जम्मा	कैफियत
१	पूर्व स्वीकृति प्रदान	११९९१४९	५२३८४	१२५१५३३	
२	व्यक्तिगत श्रम स्वीकृति प्रदान (नयाँ)	९१९८	८२९	१००२७	
३	पुनः श्रम स्वीकृति प्रदान (नवीकरण)	१८७१०१	१५,७८७	२०२,८८८	
४	व्यक्तिगत श्रम स्वीकृति प्रदान (वैधानीकरण)	३७,१४५	२,७२७	३९,८७२	
५	श्रम (अन्तिम) स्वीकृति प्रदान	४०९५५०	२६,६००	४३६१५०	EPS बाट Korea जाने समेत ।
६	उजुरी तथा अनुसन्धान (मुद्दा दायर संख्या)	२,४६४	२१५	२,६७९	
७	संस्था दर्ता संख्या	१	०	१	
८	अभिमुखिकरण संस्था दर्ता संख्या	०	०	०	
९	अभिमुखिकरण तालिम लिएका संख्या	३९९७०५	घचभङ्ग	घचभङ्ग	
१०	जिटको (JITCO) नवीकरण संख्या	९७	०	९७	