

नेपाल सरकार
श्रम तथा रोजगार मन्त्रालय
वैदेशिक रोजगार विभाग

बुद्धनगर, काठमाडौं
आर्थिक वर्ष २०७२/७३ चैत्र महिनाको पूर्व स्वीकृतिको विवरण

क्र. सं.	पूर्व स्वीकृति लिएको मुलुक	फाल्गुण मसान्तसम्मको जम्मा			चैत्र महिनाको जम्मा			चैत्र मसान्तसम्मको जम्मा		
		पुरुष	महिला	जम्मा	पुरुष	महिला	जम्मा	पुरुष	महिला	जम्मा
१	Afghanistan	१४९	०	१४९			०	१४९	०	१४९
२	Albenia	०	०	०			०	०	०	०
३	Algeria	५२	०	५२			०	५२	०	५२
४	Argentina	०	०	०			०	०	०	०
५	Armenia	०	०	०			०	०	०	०
६	Australia	०	०	०			०	०	०	०
७	Austria	०	०	०			०	०	०	०
८	Azerbaijan	०	०	०			०	०	०	०
९	Bahrain	५४८८	८४६	६३३४	१०३४		१०३४	६५२२	८४६	७३६८
१०	Bangladesh	०	०	०			०	०	०	०
११	Belarus	०	०	०			०	०	०	०
१२	Belgiam	०	०	०			०	०	०	०
१३	Bolevia	०	०	०			०	०	०	०
१४	Bosnia Herz Govina	०	०	०			०	०	०	०
१५	Brazil	०	०	०			०	०	०	०
१६	Brunei Darussalam	०	०	०			०	०	०	०
१७	Bulgaria	०	०	०			०	०	०	०
१८	Canada	०	०	०			०	०	०	०
१९	Chile	०	०	०			०	०	०	०
२०	China	०	०	०			०	०	०	०
२१	Columbia	०	०	०			०	०	०	०
२२	Combodia	०	०	०			०	०	०	०
२३	Costarica	०	०	०			०	०	०	०
२४	Crotia	०	०	०			०	०	०	०
२५	Cuba	०	०	०			०	०	०	०
२६	Cyprus	७४	९८४	१०५८	२८	२१२	२४०	१०२	११९६	१२९८
२७	Czech Republic	०	०	०			०	०	०	०
२८	Denmark	०	०	०			०	०	०	०
२९	Egypt	०	०	०			०	०	०	०
३०	Estonia	०	०	०			०	०	०	०
३१	Fiji	०	०	०			०	०	०	०
३२	Finland	०	२	२			०	०	२	२
३३	France	०	०	०			०	०	०	०
३४	Germany	०	०	०			०	०	०	०
३५	Great Britain (UK)	०	०	०			०	०	०	०
३६	Greece	०	०	०			०	०	०	०
३७	Guana	०	०	०			०	०	०	०
३८	Holysee	०	०	०			०	०	०	०

क्र. सं.	पूर्व स्वीकृति लिएको मुलुक	फाल्गुण मसान्तसम्मको जम्मा			चैत्र महिनाको जम्मा			चैत्र मसान्तसम्मको जम्मा		
		पुरुष	महिला	जम्मा	पुरुष	महिला	जम्मा	पुरुष	महिला	जम्मा
३९	Hongkong	४०८	१२५	५३३	१५	१०	२५	४२३	१३५	५५८
४०	Hungary	०	०	०			०	०	०	०
४१	Iceland	०	०	०			०	०	०	०
४२	Indonesia	०	०	०			०	०	०	०
४३	Iran	०	०	०			०	०	०	०
४४	Iraq	०	०	०			०	०	०	०
४५	Ireland	०	०	०			०	०	०	०
४६	Israel	०	०	०			०	०	०	०
४७	Italy	०	०	०			०	०	०	०
४८	Japan Form JITCO	७६	३८	११४			०	७६	३८	११४
४९	Jordan	५९२	१६२६	२२१८			०	५९२	१६२६	२२१८
५०	Kazakhstan	०	०	०			०	०	०	०
५१	Kenya	०	०	०			०	०	०	०
५२	Kosovo	०	०	०			०	०	०	०
५३	Kuwait	१५५५०	१४८४	१७०३४	१२३०	७	१२३७	१६७८०	१४९१	१८२७१
५४	Laos PDR	०	०	०			०	०	०	०
५५	Latvia	०	०	०			०	०	०	०
५६	Lebanon	०	१२८६	१२८६			०	०	१२८६	१२८६
५७	Libya	०	०	०			०	०	०	०
५८	Luxzemburg	०	०	०			०	०	०	०
५९	Macau	४३४	५०	४८४			०	४३४	५०	४८४
६०	Malaysia	३८८४१	१३०३	४०१४४	४०३०		४०३०	४२८७१	१३०३	४४१७४
६१	Maldives	९०	५७	१४७			०	९०	५७	१४७
६२	Malta	०	०	०			०	०	०	०
६३	Mecedonia	०	०	०			०	०	०	०
६४	Mexico	०	०	०			०	०	०	०
६५	Moldova	०	०	०			०	०	०	०
६६	Mongolia	०	०	०			०	०	०	०
६७	Mauritius	४७	०	४७			०	४७	०	४७
६८	Morocco	०	०	०			०	०	०	०
६९	Mozambique	०	०	०			०	०	०	०
७०	Myanmar	०	०	०			०	०	०	०
७१	Netherland	०	०	०			०	०	०	०
७२	New Zealand	०	०	०			०	०	०	०
७३	Nicaragua	०	०	०			०	०	०	०
७४	Nigeria	०	०	०			०	०	०	०
७५	Norway	०	०	०			०	०	०	०
७६	Oman	३८२८	६७६	४५०४	३७०		३७०	४१९८	६७६	४८७४
७७	Pakistan	०	०	०			०	०	०	०
७८	Panama	०	०	०			०	०	०	०
७९	Peru	०	०	०			०	०	०	०
८०	Poland	७१	०	७१			०	७१	०	७१

क्र. सं.	पूर्व स्वीकृति लिएको मुलुक	फाल्गुण मसान्तसम्मको जम्मा			चैत्र महिनाको जम्मा			चैत्र मसान्तसम्मको जम्मा		
		पुरुष	महिला	जम्मा	पुरुष	महिला	जम्मा	पुरुष	महिला	जम्मा
८१	Portugal	१५२	०	१५२			०	१५२	०	१५२
८२	Qatar	४६८३८३	११४६	४६९५२९	५९५३५	९०१	६०४३६	५२७९१८	२०४७	५२९९६५
८३	Republic of Korea	०	०	०			०	०	०	०
८४	Republic of Slovak	०	०	०			०	०	०	०
८५	Romania	०	२०	२०	१५		१५	१५	२०	३५
८६	Russia	४	२	६			०	४	२	६
८७	Saipan	०	०	०			०	०	०	०
८८	Saudi Arabia	१२०७४२	१४३४	१२२१७६	१०४५४		१०४५४	१३११९६	१४३४	१३२६३०
८९	Singapore	०	०	०			०	०	०	०
९०	Slovenia	०	०	०			०	०	०	०
९१	South Africa	०	०	०			०	०	०	०
९२	Spain	०	०	०			०	०	०	०
९३	Sri Lanka	०	०	०			०	०	०	०
९४	Sweden	०	०	०			०	०	०	०
९५	Switzerland	०	०	०			०	०	०	०
९६	Sychelese	०	०	०			०	०	०	०
९७	Tanzania	०	०	०			०	०	०	०
९८	Thailand	०	०	०			०	०	०	०
९९	The Philippines	०	०	०			०	०	०	०
१००	Tunetia	०	०	०			०	०	०	०
१०१	Turkey	१०	१००	११०			०	१०	१००	११०
१०२	Uganda	०	०	०			०	०	०	०
१०३	Ukrain	०	०	०			०	०	०	०
१०४	United Arab Emirates	११२७५१	२२८०३	१३५५५४	१०४३८	२९४	१०७३२	१२३१८९	२३०९७	१४६२८६
१०५	United States of America	०	०	०			०	०	०	०
१०६	Uzbekistan	०	०	०			०	०	०	०
१०७	Venezuala	०	०	०			०	०	०	०
१०८	Vietnam	०	०	०			०	०	०	०
१०९	Zambia	१	०	१			०	१	०	१
११०	Republic of Congo	०	०	०			०	०	०	०
Total		७६७७४३	३३९८२	८०१७२५	८७१४९	१४२४	८८५७३	८५४८९२	३५४०६	८९०२९८

आ.ब. २०७२/०७३ को चैत्र मसान्तसम्मको पूर्व स्वीकृतिको विवरण

सि.नं.	महिना	पुरुष	महिला	जम्मा
१	२०७२ श्रावण	६७०९४	४५११	७१६०५
२	२०७२ भदौ	११९८५२	२७६२	१२२६१४
३	२०७२ असोज	९०९६४	३२२९	९४१९३
४	२०७२ कार्तिक	८०३४८	२५६९	८२९१७
५	२०७२ मंसिर	१०६२६७	३८८४	११०१५१
६	२०७२ पौष	१०१७३७	४२४२	१०५९७९
७	२०७२ माघ	११८९८६	७१६१	१२६१४७
८	२०७२ फागुन	८२४९५	५६२४	८८११९
९	२०७२ चैत्र	८७१४९	१४२४	८८५७३
कूल जम्मा		८५४८९२	३५४०६	८९०२९८

नेपाल सरकार
श्रम तथा रोजगार मन्त्रालय
वैदेशिक रोजगार विभाग

बुद्धनगर, काठमाडौं

आ.ब. २०७२/०७३ को चैत्र महिनाको श्रम स्वीकृतिको विवरण
(व्यक्तिगत नयाँ र वैधानिकरण तथा अन्तिम श्रम स्वीकृति)

क्र. सं.	कामदार गएको मुलुक	श्रम स्वीकृतिको किसिम	फाल्गुण मसान्तसम्मको जम्मा			चैत्र मसान्तको जम्मा			चैत्र मसान्तसम्मको जम्मा		
			पुरुष	महिला	जम्मा	पुरुष	महिला	जम्मा	पुरुष	महिला	जम्मा
1	Afghanistan	संस्थागत	११०	०	११०	४८	०	४८	१५८	०	१५८
		व्यक्तिगत	८११	१	८१२	१०७	०	१०७	९१८	१	९१९
		जम्मा	९२१	१	९२२	१५५	०	१५५	१०७६	१	१०७७
2	Albenia	संस्थागत	०	०	०	०	०	०	०	०	०
		व्यक्तिगत	०	०	०	०	०	०	०	०	०
		जम्मा	०	०	०	०	०	०	०	०	०
3	Algeria	संस्थागत	२६	०	२६	०	०	०	२६	०	२६
		व्यक्तिगत	०	०	०	०	०	०	०	०	०
		जम्मा	२६	०	२६	०	०	०	२६	०	२६
4	Argentina	संस्थागत	०	०	०	०	०	०	०	०	०
		व्यक्तिगत	१	०	१	०	०	०	१	०	१
		जम्मा	१	०	१	०	०	०	१	०	१
5	Armenia	संस्थागत	०	०	०	०	०	०	०	०	०
		व्यक्तिगत	०	०	०	०	०	०	०	०	०
		जम्मा	०	०	०	०	०	०	०	०	०
6	Australia	संस्थागत	०	०	०	०	०	०	०	०	०
		व्यक्तिगत	४५	३	४८	४	०	४	४९	३	५२
		जम्मा	४५	३	४८	४	०	४	४९	३	५२
7	Austria	संस्थागत	०	०	०	०	०	०	०	०	०
		व्यक्तिगत	१	१	२	०	१	१	१	२	३
		जम्मा	१	१	२	०	१	१	१	२	३
8	Azerbaijan	संस्थागत	०	०	०	०	०	०	०	०	०
		व्यक्तिगत	५	४	९	०	०	०	५	४	९
		जम्मा	५	४	९	०	०	०	५	४	९
9	Africa	संस्थागत	०	०	०	०	०	०	०	०	०
		व्यक्तिगत	१	०	१	०	०	०	१	०	१
		जम्मा	१	०	१	०	०	०	१	०	१
10	Bahrain	संस्थागत	१३०९	१७५	१४८४	१४५	३	१४८	१४५४	१७८	१६३२
		व्यक्तिगत	४९७	५३	५५०	९२	२	९४	५८९	५५	६४४
		जम्मा	१८०६	२२८	२०३४	२३७	५	२४२	२०४३	२३३	२२७६
11	Bangladesh	संस्थागत	०	०	०	०	०	०	०	०	०
		व्यक्तिगत	०	०	०	०	०	०	०	०	०
		जम्मा	०	०	०	०	०	०	०	०	०
12	Belarus	संस्थागत	०	०	०	०	०	०	०	०	०
		व्यक्तिगत	०	०	०	०	०	०	०	०	०
		जम्मा	०	०	०	०	०	०	०	०	०
13	Belgium	संस्थागत	०	०	०	०	०	०	०	०	०
		व्यक्तिगत	०	१	१	०	०	०	०	१	१
		जम्मा	०	१	१	०	०	०	०	१	१
14	Bolevia	संस्थागत	०	०	०	०	०	०	०	०	०
		व्यक्तिगत	०	०	०	०	०	०	०	०	०
		जम्मा	०	०	०	०	०	०	०	०	०
15	Bosnia Herz Govina	संस्थागत	०	०	०	०	०	०	०	०	०
		व्यक्तिगत	०	०	०	०	०	०	०	०	०
		जम्मा	०	०	०	०	०	०	०	०	०
16	Brazil	संस्थागत	०	०	०	०	०	०	०	०	०
		व्यक्तिगत	३	२	५	०	०	०	३	२	५
		जम्मा	३	२	५	०	०	०	३	२	५
17	Brunei Darussalam	संस्थागत	०	०	०	०	०	०	०	०	०
		व्यक्तिगत	७५	१	७६	९	०	९	८४	१	८५
		जम्मा	७५	१	७६	९	०	९	८४	१	८५

क्र. सं.	कामदार गएको मुलुक	अम स्वीकृतिको किसिम	फाल्गुण मसान्तसम्मको जम्मा			चैत्र मसान्तको जम्मा			चैत्र मसान्तसम्मको जम्मा		
			पुरुष	महिला	जम्मा	पुरुष	महिला	जम्मा	पुरुष	महिला	जम्मा
18	Bulgaria	संस्थागत	०	०	०	०	०	०	०	०	०
		व्यक्तिगत	०	०	०	०	०	०	०	०	०
		जम्मा	०	०	०	०	०	०	०	०	०
19	Canada	संस्थागत	०	०	०	०	०	०	०	०	०
		व्यक्तिगत	४३	२२	६५	३	१	४	४६	२३	६९
		जम्मा	४३	२२	६५	३	१	४	४६	२३	६९
20	Chile	संस्थागत	०	०	०	०	०	०	०	०	०
		व्यक्तिगत	१५	०	१५	०	०	०	१५	०	१५
		जम्मा	१५	०	१५	०	०	०	१५	०	१५
21	China	संस्थागत	०	०	०	०	०	०	०	०	०
		व्यक्तिगत	७३	३	७६	३८	१	३९	१११	४	११५
		जम्मा	७३	३	७६	३८	१	३९	१११	४	११५
22	Columbia	संस्थागत	०	०	०	०	०	०	०	०	०
		व्यक्तिगत	२	०	२	०	०	०	२	०	२
		जम्मा	२	०	२	०	०	०	२	०	२
23	Cambodia	संस्थागत	०	०	०	०	०	०	०	०	०
		व्यक्तिगत	१२	१	१३	०	०	०	१२	१	१३
		जम्मा	१२	१	१३	०	०	०	१२	१	१३
24	Costarica	संस्थागत	०	०	०	०	०	०	०	०	०
		व्यक्तिगत	०	०	०	०	०	०	०	०	०
		जम्मा	०	०	०	०	०	०	०	०	०
25	Replic of congo	संस्थागत	१९	०	१९	०	०	०	१९	०	१९
		व्यक्तिगत	२१	०	२१	९	०	९	३०	०	३०
		जम्मा	४०	०	४०	९	०	९	४९	०	४९
26	Crotia	संस्थागत	०	०	०	०	०	०	०	०	०
		व्यक्तिगत	६	०	६	०	०	०	६	०	६
		जम्मा	६	०	६	०	०	०	६	०	६
27	Cuba	संस्थागत	०	०	०	०	०	०	०	०	०
		व्यक्तिगत	०	०	०	०	०	०	०	०	०
		जम्मा	०	०	०	०	०	०	०	०	०
28	Cyprus	संस्थागत	४८	९८०	१०२८	५	१२१	१२६	५३	११०१	११५४
		व्यक्तिगत	३	६	९	१	०	१	४	६	१०
		जम्मा	५१	९८६	१०३७	६	१२१	१२७	५७	११०७	११६४
29	Czech Republic	संस्थागत	२०	११	३१	०	०	०	२०	११	३१
		व्यक्तिगत	१३	०	१३	३	०	३	१६	०	१६
		जम्मा	३३	११	४४	३	०	३	३६	११	४७
30	Denmark	संस्थागत	०	०	०	०	०	०	०	०	०
		व्यक्तिगत	४	२५	२९	०	३	३	४	२८	३२
		जम्मा	४	२५	२९	०	३	३	४	२८	३२
31	Djbouti	संस्थागत	०	०	०	०	०	०	०	०	०
		व्यक्तिगत	३	०	३	१	०	१	४	०	४
		जम्मा	३	०	३	१	०	१	४	०	४
32	Egypt	संस्थागत	४१	०	४१	०	०	०	४१	०	४१
		व्यक्तिगत	१२	१९	३१	४	४	८	१६	२३	३९
		जम्मा	५३	१९	७२	४	४	८	५७	२३	८०
33	Estonia	संस्थागत	०	०	०	०	०	०	०	०	०
		व्यक्तिगत	०	०	०	०	०	०	०	०	०
		जम्मा	०	०	०	०	०	०	०	०	०
34	Fiji	संस्थागत	०	०	०	०	०	०	०	०	०
		व्यक्तिगत	०	०	०	०	०	०	०	०	०
		जम्मा	०	०	०	०	०	०	०	०	०
35	Finland	संस्थागत	०	१	१	०	०	०	०	१	१
		व्यक्तिगत	२९	२	३१	३	०	३	३२	२	३४
		जम्मा	२९	३	३२	३	०	३	३२	३	३५
36	France	संस्थागत	०	०	०	०	०	०	०	०	०
		व्यक्तिगत	१४	०	१४	४	०	४	१८	०	१८
		जम्मा	१४	०	१४	४	०	४	१८	०	१८

क्र. सं.	कामदार गएको मुलुक	अम स्वीकृतिको किसिम	फाल्गुण मसान्तसम्मको जम्मा			चैत्र मसान्तको जम्मा			चैत्र मसान्तसम्मको जम्मा		
			पुरुष	महिला	जम्मा	पुरुष	महिला	जम्मा	पुरुष	महिला	जम्मा
37	Germany	संस्थागत	०	०	०	०	०	०	०	०	०
		व्यक्तिगत	३४	३०३	३३७	२	३३	३५	३६	३३६	३७२
		जम्मा	३४	३०३	३३७	२	३३	३५	३६	३३६	३७२
38	Greece	संस्थागत	०	०	०	०	०	०	०	०	०
		व्यक्तिगत	९	१	१०	२	३	५	११	४	१५
		जम्मा	९	१	१०	२	३	५	११	४	१५
39	Guinea	संस्थागत	०	०	०	०	०	०	०	०	०
		व्यक्तिगत	२	०	२	०	०	०	२	०	२
		जम्मा	२	०	२	०	०	०	२	०	२
40	Holysee	संस्थागत	०	०	०	०	०	०	०	०	०
		व्यक्तिगत	०	०	०	०	०	०	०	०	०
		जम्मा	०	०	०	०	०	०	०	०	०
41	Hongkong	संस्थागत	१३३	११	१४४	१	०	१	१३४	११	१४५
		व्यक्तिगत	११४	६	१२०	२५	०	२५	१३९	६	१४५
		जम्मा	२४७	१७	२६४	२६	०	२६	२७३	१७	२९०
42	Hungary	संस्थागत	०	०	०	०	०	०	०	०	०
		व्यक्तिगत	१	०	१	०	०	०	१	०	१
		जम्मा	१	०	१	०	०	०	१	०	१
43	Iceland	संस्थागत	०	०	०	०	०	०	०	०	०
		व्यक्तिगत	०	०	०	१	०	१	१	०	१
		जम्मा	०	०	०	१	०	१	१	०	१
44	Indonesia	संस्थागत	०	०	०	०	०	०	०	०	०
		व्यक्तिगत	६	०	६	०	०	०	६	०	६
		जम्मा	६	०	६	०	०	०	६	०	६
45	Iran	संस्थागत	०	०	०	०	०	०	०	०	०
		व्यक्तिगत	०	०	०	०	०	०	०	०	०
		जम्मा	०	०	०	०	०	०	०	०	०
46	Iraq	संस्थागत	०	०	०	०	०	०	०	०	०
		व्यक्तिगत	०	०	०	०	०	०	०	०	०
		जम्मा	०	०	०	०	०	०	०	०	०
47	Ireland	संस्थागत	०	०	०	०	०	०	०	०	०
		व्यक्तिगत	१	०	१	०	०	०	१	०	१
		जम्मा	१	०	१	०	०	०	१	०	१
48	Israel	संस्थागत	०	०	०	०	०	०	०	०	०
		व्यक्तिगत	५५	७०	१२५	२	६	८	५७	७६	१३३
		जम्मा	५५	७०	१२५	२	६	८	५७	७६	१३३
49	Italy	संस्थागत	०	०	०	०	०	०	०	०	०
		व्यक्तिगत	९	३	१२	२	०	२	११	३	१४
		जम्मा	९	३	१२	२	०	२	११	३	१४
50	Japan	संस्थागत	६१	१५	७६	५	३	८	६६	१८	८४
		व्यक्तिगत	२७३८	७८	२८१६	३०८	२	३१०	३०४६	८०	३१२६
		जम्मा	२७९९	९३	२८९२	३१३	५	३१८	३११२	९८	३२१०
51	Jordan	संस्थागत	१००	६१६	७१६	४१	८	४९	१४१	६२४	७६५
		व्यक्तिगत	२४	३	२७	१	०	१	२५	३	२८
		जम्मा	१२४	६१९	७४३	४२	८	५०	१६६	६२७	७९३
52	Kazakhstan	संस्थागत	०	०	०	०	०	०	०	०	०
		व्यक्तिगत	६	०	६	२	०	२	८	०	८
		जम्मा	६	०	६	२	०	२	८	०	८
53	Kenya	संस्थागत	०	०	०	०	०	०	०	०	०
		व्यक्तिगत	६	१	७	०	०	०	६	१	७
		जम्मा	६	१	७	०	०	०	६	१	७
54	Kosovo	संस्थागत	०	०	०	०	०	०	०	०	०
		व्यक्तिगत	०	०	०	०	०	०	०	०	०
		जम्मा	०	०	०	०	०	०	०	०	०
55	Kuwait	संस्थागत	५५८१	२२८	५८०९	४५०	१५	४६५	६०३१	२४३	६२७४
		व्यक्तिगत	६२९	३११	९४०	१०७	१५	१२२	७३६	३२६	१०६२
		जम्मा	६२१०	५३९	६७४९	५५७	३०	५८७	६७६७	५६९	७३३६
56	Laos PDR	संस्थागत	०	०	०	०	०	०	०	०	०
		व्यक्तिगत	३	०	३	०	०	०	३	०	३
		जम्मा	३	०	३	०	०	०	३	०	३

क्र. सं.	कामदार गएको मुलुक	अम स्वीकृतिको किसिम	फाल्गुण मसान्तसम्मको जम्मा			चैत्र मसान्तको जम्मा			चैत्र मसान्तसम्मको जम्मा		
			पुरुष	महिला	जम्मा	पुरुष	महिला	जम्मा	पुरुष	महिला	जम्मा
57	Latvia	संस्थागत	०	०	०	०	०	०	०	०	०
		व्यक्तिगत	३	०	३	०	०	०	३	०	३
		जम्मा	३	०	३	०	०	०	३	०	३
58	Lebanon	संस्थागत	०	०	०	०	०	०	०	०	०
		व्यक्तिगत	३४	९२	१२६	६	८	१४	४०	१००	१४०
		जम्मा	३४	९२	१२६	६	८	१४	४०	१००	१४०
59	Libya	संस्थागत	०	०	०	०	०	०	०	०	०
		व्यक्तिगत	०	०	०	०	०	०	०	०	०
		जम्मा	०	०	०	०	०	०	०	०	०
60	Luxzburg	संस्थागत	०	०	०	०	०	०	०	०	०
		व्यक्तिगत	७	०	७	०	०	०	७	०	७
		जम्मा	७	०	७	०	०	०	७	०	७
61	Macau	संस्थागत	२७०	२०	२९०	२२	३	२५	२९२	२३	३१५
		व्यक्तिगत	१३०	६	१३६	३९	०	३९	१६९	६	१७५
		जम्मा	४००	२६	४२६	६१	३	६४	४६१	२९	४९०
62	Malaysia	संस्थागत	४०९६०	१२९६	४२२५६	४१५६	४४	४२००	४५११६	१३४०	४६४५६
		व्यक्तिगत	६९१	२९	७२०	९१	०	९१	७८२	२९	८११
		जम्मा	४१६५१	१३२५	४२९७६	४२४७	४४	४२९१	४५८९८	१३६९	४७२६७
63	Maldives	संस्थागत	१७	१०	२७	०	०	०	१७	१०	२७
		व्यक्तिगत	२८५	१२१	४०६	३९	२१	६०	३२४	१४२	४६६
		जम्मा	३०२	१३१	४३३	३९	२१	६०	३४१	१५२	४९३
64	Malta	संस्थागत	०	०	०	०	०	०	०	०	०
		व्यक्तिगत	२	३	५	०	०	०	२	३	५
		जम्मा	२	३	५	०	०	०	२	३	५
65	Mecedonia	संस्थागत	०	०	०	०	०	०	०	०	०
		व्यक्तिगत	०	०	०	०	०	०	०	०	०
		जम्मा	०	०	०	०	०	०	०	०	०
66	Mexico	संस्थागत	०	०	०	०	०	०	०	०	०
		व्यक्तिगत	१	०	१	०	०	०	१	०	१
		जम्मा	१	०	१	०	०	०	१	०	१
67	Moldova	संस्थागत	०	०	०	०	०	०	०	०	०
		व्यक्तिगत	०	०	०	०	०	०	०	०	०
		जम्मा	०	०	०	०	०	०	०	०	०
68	Mongolia	संस्थागत	०	०	०	०	०	०	०	०	०
		व्यक्तिगत	२	०	२	०	०	०	२	०	२
		जम्मा	२	०	२	०	०	०	२	०	२
69	Mauritius	संस्थागत	५	०	५	०	०	०	५	०	५
		व्यक्तिगत	४	०	४	०	०	०	४	०	४
		जम्मा	९	०	९	०	०	०	९	०	९
70	Morocco	संस्थागत	०	०	०	०	०	०	०	०	०
		व्यक्तिगत	०	०	०	०	०	०	०	०	०
		जम्मा	०	०	०	०	०	०	०	०	०
71	Mozambique	संस्थागत	०	०	०	०	०	०	०	०	०
		व्यक्तिगत	८	०	८	२	०	२	१०	०	१०
		जम्मा	८	०	८	२	०	२	१०	०	१०
72	Myanmar	संस्थागत	०	०	०	०	०	०	०	०	०
		व्यक्तिगत	३	०	३	१	०	१	४	०	४
		जम्मा	३	०	३	१	०	१	४	०	४
73	Netherland	संस्थागत	०	०	०	०	०	०	०	०	०
		व्यक्तिगत	५	१	६	५	०	५	१०	१	११
		जम्मा	५	१	६	५	०	५	१०	१	११
74	New Zealand	संस्थागत	०	०	०	०	०	०	०	०	०
		व्यक्तिगत	४४	११	५५	३	०	३	४७	११	५८
		जम्मा	४४	११	५५	३	०	३	४७	११	५८

क्र. सं.	कामदार गएको मुलुक	अम स्वीकृतिको किसिम	फाल्गुण मसान्तसम्मको जम्मा			चैत्र मसान्तको जम्मा			चैत्र मसान्तसम्मको जम्मा		
			पुरुष	महिला	जम्मा	पुरुष	महिला	जम्मा	पुरुष	महिला	जम्मा
75	Nicaragua	संस्थागत	०	०	०	०	०	०	०	०	०
		व्यक्तिगत	०	०	०	०	०	०	०	०	०
		जम्मा	०	०	०	०	०	०	०	०	०
76	Nigeria	संस्थागत	०	०	०	०	०	०	०	०	०
		व्यक्तिगत	१३	०	१३	१	०	१	१४	०	१४
		जम्मा	१३	०	१३	१	०	१	१४	०	१४
77	Norway	संस्थागत	०	०	०	०	०	०	०	०	०
		व्यक्तिगत	४	२	६	४	१	५	८	३	११
		जम्मा	४	२	६	४	१	५	८	३	११
78	Oman	संस्थागत	११०३	३९२	१४९५	१४९	२६	१७५	१२५२	४१८	१६७०
		व्यक्तिगत	५०४	२७५	७७९	४९	९	५८	५५३	२८४	८३७
		जम्मा	१६०७	६६७	२२७४	१९८	३५	२३३	१८०५	७०२	२५०७
79	Pakistan	संस्थागत	०	०	०	०	०	०	०	०	०
		व्यक्तिगत	३	०	३	०	०	०	३	०	३
		जम्मा	३	०	३	०	०	०	३	०	३
80	Panama	संस्थागत	०	०	०	०	०	०	०	०	०
		व्यक्तिगत	०	०	०	०	०	०	०	०	०
		जम्मा	०	०	०	०	०	०	०	०	०
81	Peru	संस्थागत	०	०	०	०	०	०	०	०	०
		व्यक्तिगत	०	०	०	०	०	०	०	०	०
		जम्मा	०	०	०	०	०	०	०	०	०
82	Poland	संस्थागत	४	०	४	३	०	३	७	०	७
		व्यक्तिगत	३१	२	३३	२१	०	२१	५२	२	५४
		जम्मा	३५	२	३७	२४	०	२४	५९	२	६१
83	Portugal	संस्थागत	८९	०	८९	०	०	०	८९	०	८९
		व्यक्तिगत	१३	२	१५	०	०	०	१३	२	१५
		जम्मा	१०२	२	१०४	०	०	०	१०२	२	१०४
84	Qatar	संस्थागत	७७५११	१०२३	७८५३४	९०७०	५	९०७५	८६५८१	१०२८	८७६०९
		व्यक्तिगत	७९४९	१०२	८०५१	१११६	९	११२५	९०६५	१११	९१७६
		जम्मा	८५४६०	११२५	८६५८५	१०१८६	१४	१०२००	९५६४६	११३९	९६७८५
85	Republic of Korea	संस्थागत	०	०	०	०	०	०	०	०	०
		व्यक्तिगत	५९	२	६१	६	०	६	६५	२	६७
		जम्मा	५९	२	६१	६	०	६	६५	२	६७
86	Republic of Slovak	संस्थागत	०	०	०	०	०	०	०	०	०
		व्यक्तिगत	०	०	०	०	०	०	०	०	०
		जम्मा	०	०	०	०	०	०	०	०	०
87	Romania	संस्थागत	०	११	११	०	२	२	०	१३	१३
		व्यक्तिगत	३	१	४	०	०	०	३	१	४
		जम्मा	३	१२	१५	०	२	२	३	१४	१७
88	Russia	संस्थागत	०	०	०	०	०	०	०	०	०
		व्यक्तिगत	१६	०	१६	२	०	२	१८	०	१८
		जम्मा	१६	०	१६	२	०	२	१८	०	१८
89	Saipan	संस्थागत	०	०	०	०	०	०	०	०	०
		व्यक्तिगत	०	०	०	०	०	०	०	०	०
		जम्मा	०	०	०	०	०	०	०	०	०
90	Saudi Arabia	संस्थागत	८९४४७	११८०	९०६२७	९०४३	५३	९०९६	९८४९०	१२३३	९९७२३
		व्यक्तिगत	२६४४	७५	२७१९	२८२	४	२८६	२९२६	७९	३००५
		जम्मा	९२०९१	१२५५	९३३४६	९३२५	५७	९३८२	१०१४१६	१३१२	१०२७२८
91	Singapore	संस्थागत	०	०	०	०	०	०	०	०	०
		व्यक्तिगत	५७	३	६०	९	१	१०	६६	४	७०
		जम्मा	५७	३	६०	९	१	१०	६६	४	७०
92	Slovenia	संस्थागत	०	०	०	०	०	०	०	०	०
		व्यक्तिगत	०	०	०	०	०	०	०	०	०
		जम्मा	०	०	०	०	०	०	०	०	०
93	Spain	संस्थागत	०	०	०	०	०	०	०	०	०
		व्यक्तिगत	२४	२	२६	२	०	२	२६	२	२८
		जम्मा	२४	२	२६	२	०	२	२६	२	२८
94	Sri Lanka	संस्थागत	०	०	०	०	०	०	०	०	०
		व्यक्तिगत	३६	१	३७	२	०	२	३८	१	३९
		जम्मा	३६	१	३७	२	०	२	३८	१	३९

क्र. सं.	कामदार गएको मुलुक	श्रम स्वीकृतिको किसिम	फाल्गुण मसान्तसम्मको जम्मा			चैत्र मसान्तको जम्मा			चैत्र मसान्तसम्मको जम्मा		
			पुरुष	महिला	जम्मा	पुरुष	महिला	जम्मा	पुरुष	महिला	जम्मा
95	Sweden	संस्थागत	०	०	०	०	०	०	०	०	०
		व्यक्तिगत	५	०	५	०	०	०	५	०	५
		जम्मा	५	०	५	०	०	०	५	०	५
96	Switzerland	संस्थागत	०	०	०	०	०	०	०	०	०
		व्यक्तिगत	०	२	२	०	०	०	०	२	२
		जम्मा	०	२	२	०	०	०	०	२	२
97	Seychelles	संस्थागत	०	०	०	०	०	०	०	०	०
		व्यक्तिगत	१२९	६	१३५	१२	४	१६	१४१	१०	१५१
		जम्मा	१२९	६	१३५	१२	४	१६	१४१	१०	१५१
98	Tanzania	संस्थागत	०	०	०	०	०	०	०	०	०
		व्यक्तिगत	१४	०	१४	२	०	२	१६	०	१६
		जम्मा	१४	०	१४	२	०	२	१६	०	१६
99	Thailand	संस्थागत	०	०	०	०	०	०	०	०	०
		व्यक्तिगत	१३	०	१३	१	०	१	१४	०	१४
		जम्मा	१३	०	१३	१	०	१	१४	०	१४
100	The Philippines	संस्थागत	०	०	०	०	०	०	०	०	०
		व्यक्तिगत	०	०	०	०	०	०	०	०	०
		जम्मा	०	०	०	०	०	०	०	०	०
101	Tunisia	संस्थागत	०	०	०	०	०	०	०	०	०
		व्यक्तिगत	०	०	०	०	०	०	०	०	०
		जम्मा	०	०	०	०	०	०	०	०	०
102	Turkey	संस्थागत	०	२४	२४	०	६	६	०	३०	३०
		व्यक्तिगत	१०	१६	२६	१	१	२	११	१७	२८
		जम्मा	१०	४०	५०	१	७	८	११	४७	५८
103	Uganda	संस्थागत	०	०	०	०	०	०	०	०	०
		व्यक्तिगत	१८	०	१८	०	०	०	१८	०	१८
		जम्मा	१८	०	१८	०	०	०	१८	०	१८
104	Ukrain	संस्थागत	०	०	०	०	०	०	०	०	०
		व्यक्तिगत	०	०	०	०	०	०	०	०	०
		जम्मा	०	०	०	०	०	०	०	०	०
105	United Arab Emirates	संस्थागत	२५१९१	४६०३	२९७९४	३३३८	४३१	३७६९	२८५२९	५०३४	३३५६३
		व्यक्तिगत	३९००	१२८१	५१८१	५४२	६४	६०६	४४४२	१३४५	५७८७
		जम्मा	२९०९१	५८८४	३४९७५	३८८०	४९५	४३७५	३२९७१	६३७९	३९३५०
106	United Kingdom	संस्थागत	०	०	०	०	०	०	०	०	०
		व्यक्तिगत	३७	२२	५९	३	०	३	४०	२२	६२
		जम्मा	३७	२२	५९	३	०	३	४०	२२	६२
107	United States of America	संस्थागत	०	०	०	०	०	०	०	०	०
		व्यक्तिगत	२६९	५४	३२३	२८	४	३२	२९७	५८	३५५
		जम्मा	२६९	५४	३२३	२८	४	३२	२९७	५८	३५५
108	Venezuela	संस्थागत	०	०	०	०	०	०	०	०	०
		व्यक्तिगत	०	०	०	०	०	०	०	०	०
		जम्मा	०	०	०	०	०	०	०	०	०
109	Vietnam	संस्थागत	०	०	०	०	०	०	०	०	०
		व्यक्तिगत	४	०	४	१	०	१	५	०	५
		जम्मा	४	०	४	१	०	१	५	०	५
110	Zambia	संस्थागत	०	०	०	०	०	०	०	०	०
		व्यक्तिगत	४	०	४	२	०	२	६	०	६
		जम्मा	४	०	४	२	०	२	६	०	६
111	Uzbekistan	संस्थागत	०	०	०	०	०	०	०	०	०
		व्यक्तिगत	०	०	०	०	०	०	०	०	०
		जम्मा	०	०	०	०	०	०	०	०	०
112	Republic of Korea from EPS	संस्थागत	१९७८	९९	२०७७	१०१७	१७६	११९३	२९९५	२७५	३२७०
113	Angola	व्यक्तिगत	२	०	२			०	२	०	२
114	Burundi	व्यक्तिगत	०	०	०			०	०	०	०
116	Papua Newgunea	व्यक्तिगत	१९	१	२०	१		१	२०	१	२१
117	Yeman	व्यक्तिगत	०	०	०			०	०	०	०
118	Sudan	व्यक्तिगत	९	०	९	३		३	१२	०	१२
119	South Sudan	व्यक्तिगत	३	०	३	१		१	४	०	४
120	Guatemala	व्यक्तिगत	०	०	०			०	०	०	०
121	Bermuda	व्यक्तिगत	११	०	११	१		१	१२	०	१२
122	Malawi	व्यक्तिगत	७	०	७	१		१	८	०	८

क्र. सं.	कामदार गएको मुलुक	अम स्वीकृतिको किसिम	फाल्गुण मसान्तसम्मको जम्मा			चैत्र मसान्तको जम्मा			चैत्र मसान्तसम्मको जम्मा		
			पुरुष	महिला	जम्मा	पुरुष	महिला	जम्मा	पुरुष	महिला	जम्मा
123	West Indies	व्यक्तिगत	१	०	१			०	१	०	१
124	Mali	व्यक्तिगत	६	०	६			०	६	०	६
125	Ghana	व्यक्तिगत	०	०	०	१		१	१	०	१
126	Somalia	व्यक्तिगत	२०	०	२०	२		२	२२	०	२२
127	Turks and Caicos Island	व्यक्तिगत	१	१	२			०	१	१	२
128	Senegal	व्यक्तिगत	२	०	२	१		१	३	०	३
129	Guinea	व्यक्तिगत	०	०	०			०	०	०	०
130	Republic of Equatorial Guinea	व्यक्तिगत	१	०	१			०	१	०	१
131	Bahamas	व्यक्तिगत	०	१	१			०	०	१	१
132	Palau	व्यक्तिगत	०	०	०	१		१	१	०	१
133	Swaziland	व्यक्तिगत	०	०	०			०	०	०	०
134	Madagascar	व्यक्तिगत	९	०	९	१		१	१०	०	१०
135	Laberia	व्यक्तिगत	६	०	६			०	६	०	६
136	Malabo	व्यक्तिगत	१	०	१			०	१	०	१
137	South Africa	व्यक्तिगत	१५	०	१५	५	१	६	२०	१	२१
138	Turkmenistan	व्यक्तिगत	१	०	१			०	१	०	१
139	Island	व्यक्तिगत	०	०	०			०	०	०	०
140	British Virgin Islands	व्यक्तिगत	१	०	१			०	१	०	१
141	Comoros	व्यक्तिगत	०	०	०			०	०	०	०
142	Jamaica	व्यक्तिगत	५	०	५			०	५	०	५
143	Maroc	व्यक्तिगत	०	०	०			०	०	०	०
144	Cayman Island	व्यक्तिगत	२६	१४	४०	१	१	२	२७	१५	४२
145	East Timor	व्यक्तिगत	०	०	०			०	०	०	०
146	Ethiopia	व्यक्तिगत	०	०	०			०	०	०	०
147	Taiwan	व्यक्तिगत	०	०	०			०	०	०	०
148	Ivory Coast	व्यक्तिगत	०	०	०			०	०	०	०
149	Liberia	व्यक्तिगत	०	०	०			०	०	०	०
150	Ruwanda	व्यक्तिगत	३	०	३			०	३	०	३
151	Benin	व्यक्तिगत	०	०	०			०	०	०	०
152	Eritrea	व्यक्तिगत	०	०	०			०	०	०	०
153	Lietuva	व्यक्तिगत	१	०	१	२		२	३	०	३
154	Republic of Macedonia	व्यक्तिगत	०	०	०			०	०	०	०
155	BARBADOS	व्यक्तिगत	१	०	१			०	१	०	१
156	NAMIBIA	व्यक्तिगत	१	०	१			०	१	०	१
157	TRINIDAD	व्यक्तिगत	२	१	३			०	२	१	३
158	Georgia	व्यक्तिगत	१	०	१			०	१	०	१
159	Uruguay	व्यक्तिगत	०	०	०			०	०	०	०
160	Cook Islands	व्यक्तिगत	१	०	१			०	१	०	१
161	Mauritania	व्यक्तिगत	१	०	१	१		१	२	०	२
162	Gabon	व्यक्तिगत	०	०	०			०	०	०	०
163	LITHUANIA	व्यक्तिगत	३	०	३			०	३	०	३
164	Sierra Leone	व्यक्तिगत	४	०	४	१		१	५	०	५
165	Burkina Faso	व्यक्तिगत	०	०	०			०	०	०	०
166	Cameroon	व्यक्तिगत	०	०	०			०	०	०	०
167	Dominican Republic	व्यक्तिगत	०	०	०	१		१	१	०	१
168	ANTIGUA AND BARBUDA	व्यक्तिगत	०	०	०	१		१	१	०	१
कुल जम्मा			२६६४९१	१३७४४	२८०२३५	३०५२०	१०९५	३१६१५	२९७०११	१४८३९	३११८५०

**आर्थिक वर्ष २०७२/०७३ को चैत्र महिनामा वैद्यानिकरण गरी श्रम स्वीकृति लिएको
विवरण**

SN	Country	Male	Female	Total
1	Afghanistan	107	0	107
2	Bahrain	85	0	85
3	Bermuda	1	0	1
4	Brunei Darussalam	5	0	5
5	Canada	2	1	3
6	Cayman	1	0	1
7	China	20	1	21
8	Congo	9	0	9
9	Cyprus	1	0	1
10	Czech Republic	1	0	1
11	Djibouti	1	0	1
12	Dominican Republic	1	0	1
13	Egypt	4	1	5
14	France	3	0	3
15	Germany	1	0	1
16	Ghana	1	0	1
17	Greece	2	1	3
18	Hong Kong	24	0	24
19	Israel	2	6	8
20	Italy	2	0	2
21	Japan	39	0	39
22	Jordan	1	0	1
23	Korea	4	0	4
24	Kuwait	92	15	107
25	Lebanon	6	8	14
26	lietuva	2	0	2
27	Macau, SAR, China	19	0	19
28	Madagascar	1	0	1
29	MALAWI	1	0	1
30	Malaysia	91	0	91
31	Maldives	6	1	7
32	Mauritania	1	0	1
33	Mozambique	1	0	1
34	Myanmar	1	0	1
35	New Zealand	2	0	2
36	Nigeria	1	0	1
37	Norway	1	0	1
38	Oman	37	8	45
39	Qatar	671	4	675
40	Russia	2	0	2

**आर्थिक वर्ष २०७२/०७३ को चैत्र महिनामा वैद्यानिकरण गरी श्रम स्वीकृति लिएको
विवरण**

SN	Country	Male	Female	Total
41	Saudi Arabia	282	4	286
42	Senegal	1	0	1
43	Seychelles	1	0	1
44	Sierra Leone	1	0	1
45	Singapore	9	1	10
46	SOMALIA	1	0	1
47	South Sudan	1	0	1
48	Spain	2	0	2
49	Sri Lanka	1	0	1
50	Sudan	3	0	3
51	Tanzania	2	0	2
52	Thailand	1	0	1
53	Turkey	1	0	1
54	UAE	420	39	459
55	United Kingdom	3	0	3
56	USA	27	3	30
57	Vietnam	1	0	1
58	ZAMBIA	2	0	2
Total		2011	93	2104

**आ.ब. २०७२/०७३ को चैत्र महिनासम्ममा वैद्यानिकरण गरी श्रम स्वीकृति लिएको
विवरण**

सि.नं.	महिना	पुरुष	महिला	जम्मा
१	श्रावण	२,१०४	३३४	२,४३८
२	भाद्र	१,५२९	४४४	१,९७३
३	असोज	१,५६८	२४८	१,८१६
४	कात्तिक	१,९२८	४०९	२,३३७
५	मंसिर	२,८६७	४०६	३,२७३
६	पौष	२,०९०	५६	२,१४६
७	माघ	१,७९२	९९	१,८९१
८	फागुन	१,९२१	१३९	२,०६०
९	चैत्र	२,०११	९३	२,१०४
जम्मा		१७,८१०	२,२२८	२०,०३८

आर्थिक वर्ष २०७२/०७३ को मासिक श्रम स्वीकृतिको विवरण

सि.नं.	महिना	संस्थागत			व्यक्तिगत						कुल जम्मा		
		पुरुष	महिला	जम्मा	नयाँ			वैद्यानीकरण			पुरुष	महिला	जम्मा
					पुरुष	महिला	जम्मा	पुरुष	महिला	जम्मा			
१	श्रावण	३३,०८२	१,३९६	३४,४७८	७१८	१२२	८४०	२,१०४	३३४	२,४३८	३५,९०४	१,८५२	३७,७५६
२	भदौ	३५,६५०	१,७२५	३६,४१४	७७४	१५३	९२७	१,५२९	४४४	१,९७३	३७,९५३	२,३२२	४०,२७५
३	असोज	३१,३०८	१,४०१	३२,७०९	८६७	९२	९५९	१,५६८	२४८	१,८१६	३३,७४३	१,७४१	३५,४८४
४	कार्तिक	१८,९८८	९२८	१९,९१६	७१०	९८	८०८	१,९२८	४०९	२,३३७	२१,६२६	१,४३५	२३,०६१
५	मंसिर	३२,७६२	१,२४२	३४,००४	९३८	१३५	१०७३	२,८६७	४०६	३,२७३	३६,५६७	१,७८३	३८,३५०
६	पौष	३०,९९४	१,२४७	३२,२४१	९१२	९०	१००२	२,०९०	५६	२,१४६	३३,९९६	१,३९३	३५,३८९
७	माघ	२९,९३२	१,३६९	३१,३०१	९३१	९६	१०२७	१,७९२	९९	१,८९१	३२,६५५	१,५६४	३४,२१९
८	फागुन	३१,३०६	१,३८७	३२,६९३	८२०	१२८	९४८	१,९२१	१३९	२,०६०	३४,०४७	१,६५४	३५,७०१
९	चैत	२७,४९३	८९६	२८,३८९	१,०१६	१०६	१,१२२	२,०११	९३	२,१०४	३०,५२०	१,०९५	३१,६१५
कुल जम्मा		२७१,५१५	११,५९१	२८२,१०६	७,६८६	१,०२०	८,७०६	१७,८१०	२,२२८	२०,०३८	२९७,०११	१४,८३९	३११,८५०

गत आ.व. २०७१/०७२ सँगको चालू आ.व.को मासिक तुलनात्मक तथ्याङ्क

सि.नं.	आ.व. महिना	श्रावण	भदौ	असोज	कार्तिक	मंसिर	पौष	माघ	फागुन	चैत	वैशाख	जेष्ठ	असार
१	२०७१/७२	४२३०९	५१५५१	३५५५०	४३२१३	५३३५४	४५३६२	४८९४१	४४४६०	५२२१०	३१३७५	३७९६२	२६६००
२	२०७२/७२	३७७५६	४०२७५	३५४८४	२३०६१	३८३५०	३५३८९	३४२१९	३५७०१	३१६१५	०	०	०
फरक		-४५५५३	-११२७६	-६६	-२०१५२	-१५००४	-९९७३	-१४७२२	-८७५९	-२०५९५			
प्रतिशत परिवर्तन		-१०.७६	-२१.८७	-०.१९	-४६.६३	-२८.१२	-२१.९९	-३०.०८	-१९.७०	-३९.४५	०.००	०.००	०.००

नेपाल सरकार
श्रम तथा रोजगार मन्त्रालय
बैदेशिक रोजगार विभाग
बुद्धनगर, काठमाडौं

आ.ब. २०७२/०७३ को चैत्र महिनाको विदामा आई पुनः श्रम स्वीकृति लिएको विवरण

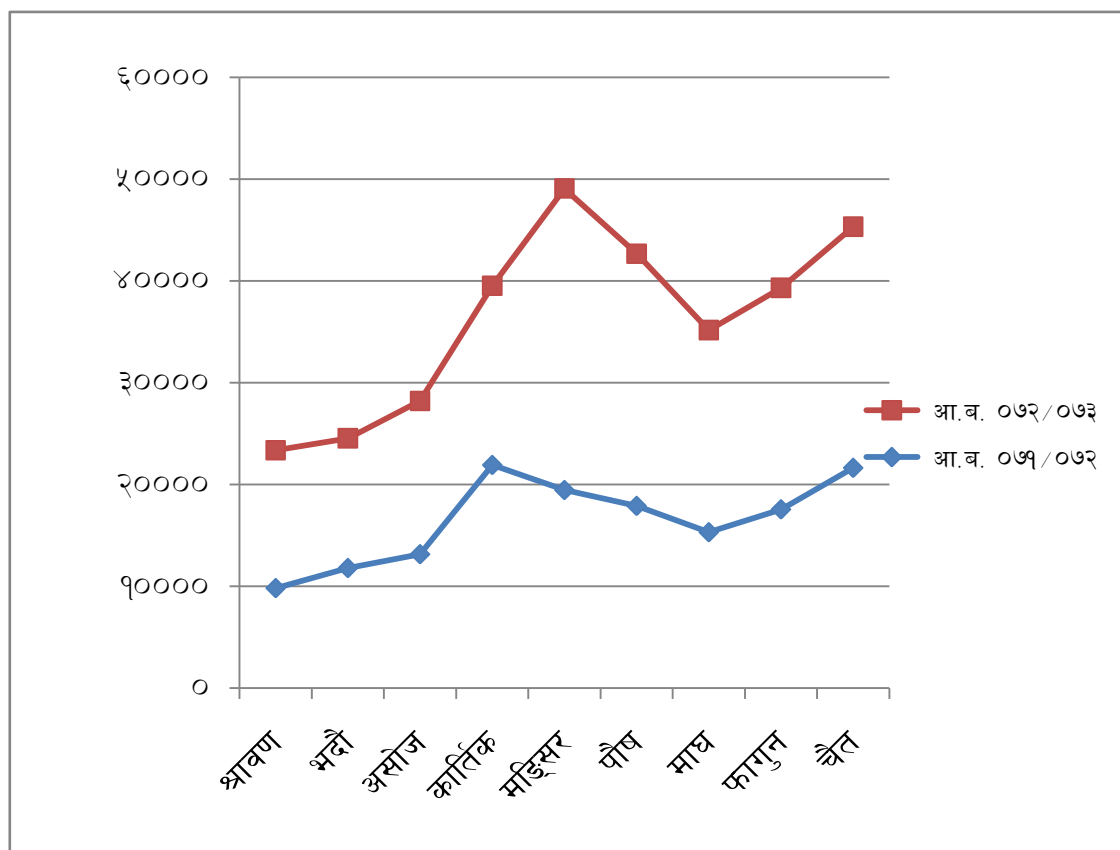
S. No.	Country	Male	Female	Total	Remarks
1	Angola	3	0	3	
2	Bahrain	346	22	368	
3	Bermuda	3	0	3	
4	Brunei Darussalam	39	1	40	
5	Canada	3	1	4	
6	China	5	0	5	
7	Combodia	1	0	1	
8	Congo	4	0	4	
9	Cyprus	2	20	22	
10	Egypt	0	2	2	
11	Finland	2	0	2	
12	Germany	1	0	1	
13	Ghana	2	0	2	
14	Greece	0	1	1	
15	Israel	22	43	65	
16	Japan	199	2	201	
17	Jordan	4	4	8	
18	Korea	7	0	7	
19	Kuwait	986	196	1182	
20	Latvia	1	0	1	
21	Lebanon	32	14	46	
22	Macau, SAR, China	95	2	97	
23	Malaysia	2039	69	2108	
24	Maldives	48	1	49	
25	Morocco	1	0	1	
26	Mozambique	4	0	4	
27	New Zealand	3	1	4	
28	Nigeria	5	0	5	
29	Norway	5	0	5	
30	Oman	260	29	289	
31	Pakistan	2	0	2	
32	PAPUA NEW GUINEA	2	0	2	
33	Poland	3	0	3	
34	Qatar	7279	69	7348	
35	REPUBLIC OF SEYCHELLES	1	0	1	
36	Romania	2	0	2	
37	Russia	6	0	6	
38	Saudi Arabia	6982	13	6995	
39	Seychelles	13	0	13	
40	Sierra Leone	1	0	1	
41	South Africa	1	0	1	
42	Sudan	2	0	2	
43	TAIWAN	0	1	1	
44	Tanzania	2	0	2	
45	Thailand	2	1	3	
46	UAE	4425	355	4780	
47	Uganda	1	0	1	
48	United Kingdom	1	0	1	
49	USA	4	3	7	
Total		22851	850	23701	

आ.ब. २०७२/७३ चैत्र मसान्तसम्मको पुनः श्रम स्वीकृतिको विवरण

सि.नं.	महिना	पुरुष	महिला	जम्मा
१	श्रावण	१२,६६०	८९३	१३,५५३
२	भाद्र	११,३८६	१,३६६	१२,७५२
३	असोज	१३,८७२	१,१९८	१५,०७०
४	कार्तिक	१६,३४३	१,२८१	१७,६२४
५	मंसिर	२७,९१७	१,७१४	२९,६३१
६	पुस	२३,९११	८७३	२४,७८४
७	माघ	१८,८०५	१,०६६	१९,८७१
८	फागुन	२०,७२६	१,०४३	२१,७६९
९	चैत	२२,८५१	८५०	२३,७०१
जम्मा		१६८,४७१	१०,२८४	१७८,७५५

आ.ब. ०७१/०७२ सँग चालु आ.ब. को श्रम स्वीकृति नवीकरणको तुलनात्मक विवरण

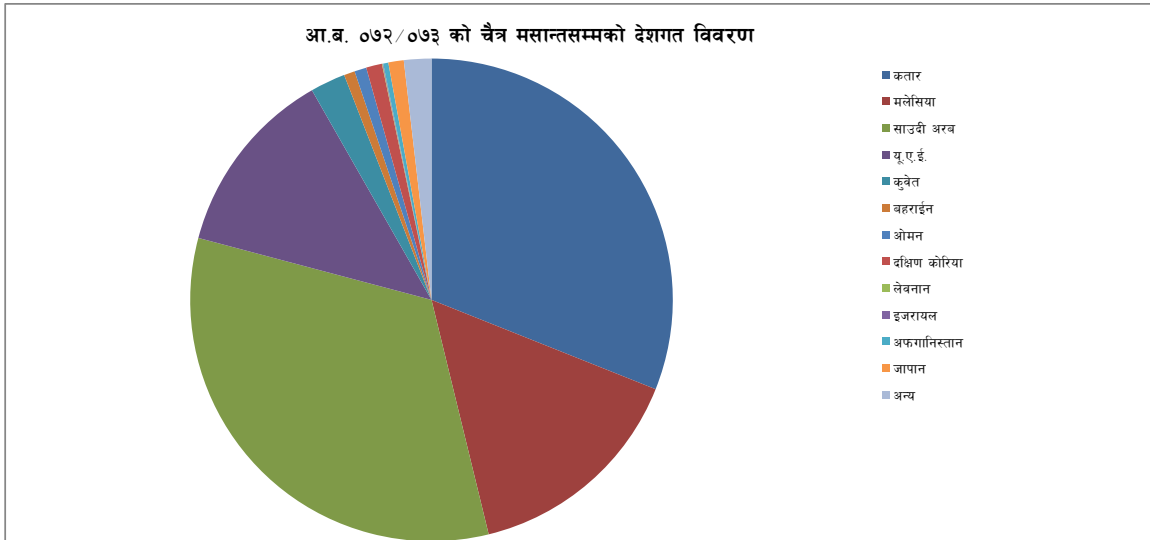
सि.नं.	महिना	आ.ब. ०७१/०७२	आ.ब. ०७२/०७३	फरक प्रतिशत
१	श्रावण	९८१८	१३,५५३	३८.०४
२	भदौ	११७८८	१२,७५२	८.१८
३	असोज	१३१४५	१५,०७०	१४.६४
४	कार्तिक	२१९०५	१७,६२४	-१९.५४
५	मङ्सिर	१९४४३	२९,६३१	५२.४०
६	पौष	१७८८८	२४,७८४	३८.५५
७	माघ	१५३०३	१९,८७१	२९.८५
८	फागुन	१७५५२	२१,७६९	२४.०३
९	चैत	२१६२४	२३,७०१	९.६१
कुल जम्मा		२०२,८८८	१७८,७५५	(११.८९)



नेपाल सरकार
श्रम तथा रोजगार मन्त्रालय
वैदेशिक रोजगार विभाग
बुद्धनगर, काठमाडौं

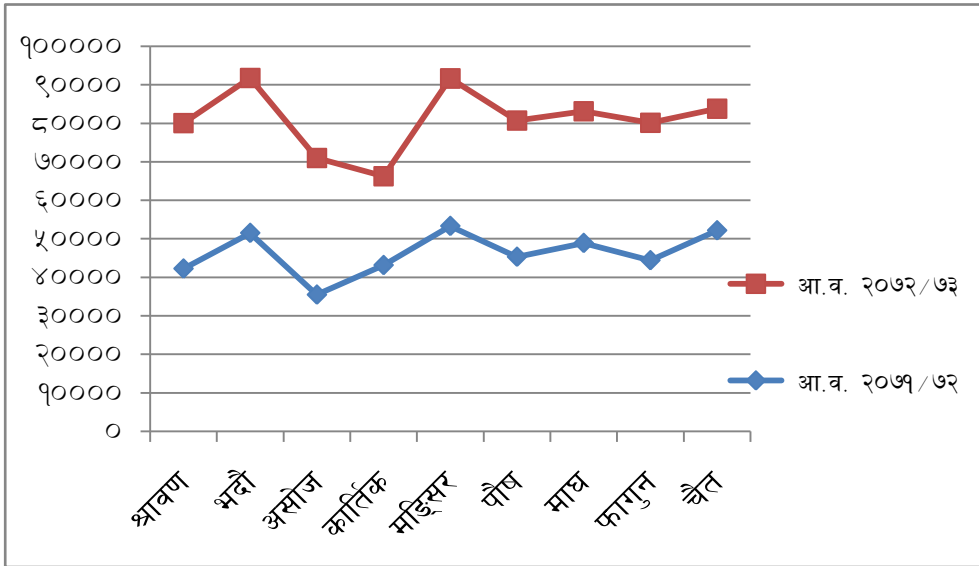
आर्थिक वर्ष २०७२/०७३ को चैत्र मसान्तसम्मको श्रम स्वीकृति लिई वैदेशिक रोजगारमा गएका कामदारको संख्यात्मक विवरण

	देश	फाल्गुण मसान्तसम्मको जम्मा			चैत्र महिनाको जम्मा			चैत्र मसान्तसम्मको जम्मा		
		पुरुष	महिला	जम्मा	पुरुष	महिला	जम्मा	पुरुष	महिला	जम्मा
१	कतार	८५४६०	११२५	८६५८५	१०१८६	१४	१०२००	९५६४६	११३९	९६७८५
२	मलेसिया	४९६५१	१३२५	४२९७६	४२४७	४४	४२९१	४५८९८	१३६९	४७२६७
३	साउदी अरब	९२०९१	१२५५	९३३४६	९३२५	५७	९३८२	१०१४९६	१३१२	१०२७८८
४	यू.ए.ई.	२९०९१	५८८४	३४९७५	३८८०	४९५	४३७५	३२९७९	६३७९	३९३५०
५	कुवेत	६२१०	५३९	६७४९	५५७	३०	५८७	६७६७	५६९	७३३६
६	वहराईन	१८०६	२२८	२०३४	२३७	५	२४२	२०४३	२३३	२२७६
७	ओमन	१६०७	६६७	२२७४	१९८	३५	२३३	१८०५	७०२	२५०७
८	दक्षिण कोरिया	२०१९	१००	२११९	१०२३	१७६	११९९	३०४२	२७६	३३१८
९	लेबनान	३४	९२	१२६	६	८	१४	४०	१००	१४०
१०	इजरायल	५५	७०	१२५	२	६	८	५७	७६	१३३
११	अफगानिस्तान	९२१	१	९२२	१५५	०	१५५	१०७६	१	१०७७
१२	जापान	२७९९	९३	२८९२	३१३	५	३१८	३११२	९८	३२१०
१३	अन्य	२७४७	२३६५	५११२	३९१	२२०	६११	३१३८	२५८५	५७२३
जम्मा		२६६४९१	१३७४४	२८०२३५	३०५२०	१०९५	३१६१५	२९७०११	१४८३९	३११८५०



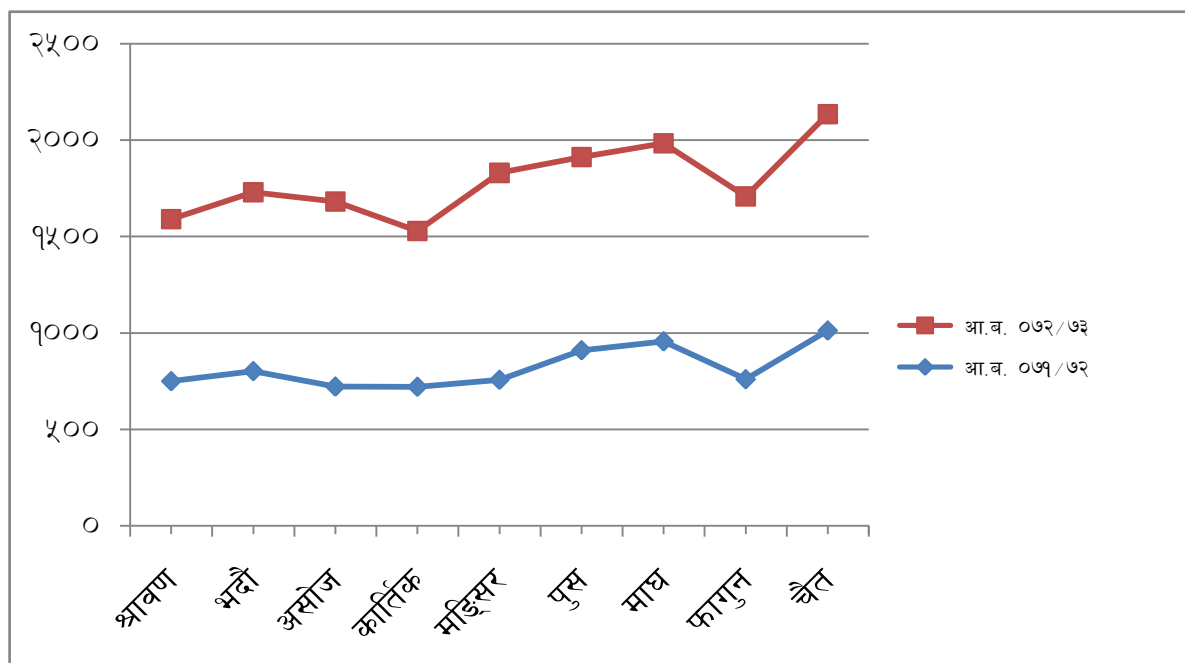
आ.ब. ०७१०७२ सँग चालु आ.ब. को
श्रम स्वीकृतिको तुलनात्मक विवरण

सि.नं.	महिना	आ.ब. २०७१/७२	आ.ब. २०७२/७३	फरक प्रतिशत
१	श्रावण	४२३०९	३७,७५६	-१०.७६
२	भदौ	५१५५१	४०,२७५	-२१.८७
३	असोज	३५५५०	३५,४८४	-०.१९
४	कार्तिक	४३२१३	२३,०६१	-४६.६३
५	मङ्सिर	५३३५४	३८,३५०	-२८.१२
६	पौष	४५३६२	३५,३८९	-२१.९९
७	माघ	४८९४१	३४,२१९	-३०.०८
८	फागुन	४४४६०	३५,७०१	-१९.७०
९	चैत	५२२१०	३१,६१५	-३९.४५
कूल जम्मा		५१२,८८७	३११,८५०	-३९.२०



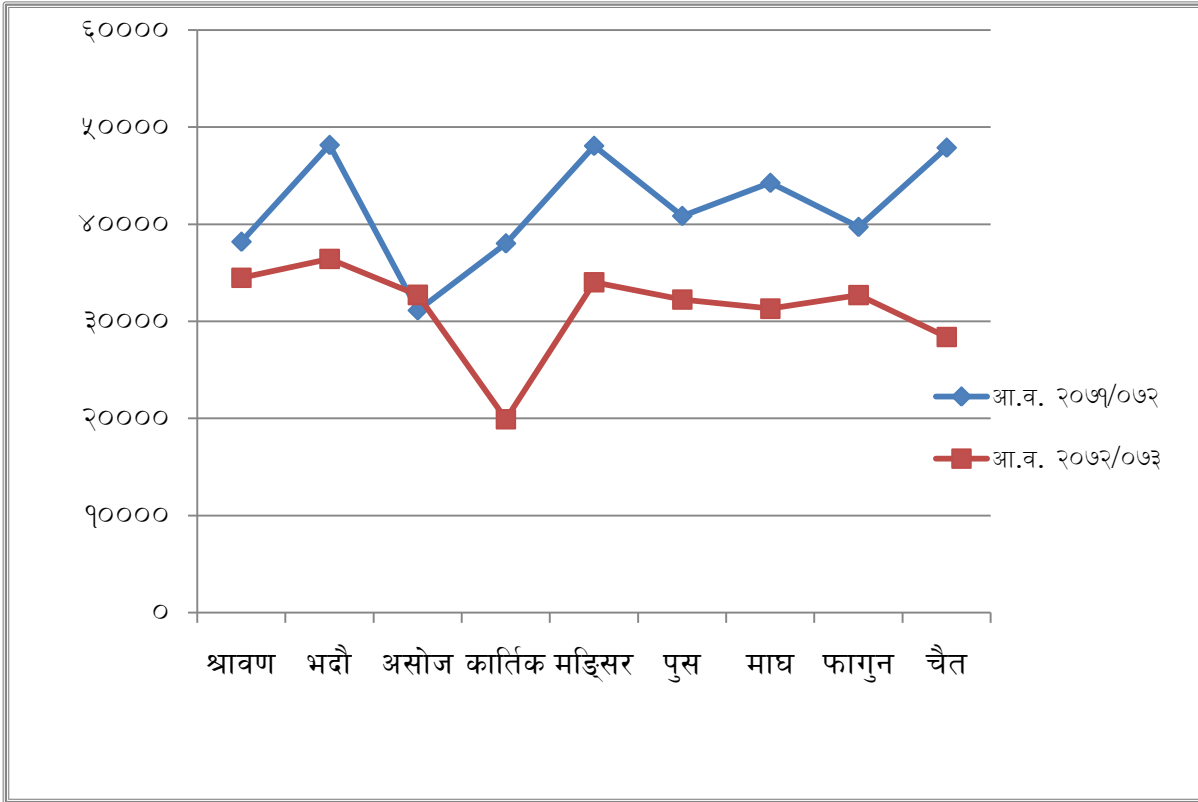
**आ.ब. ०७१/०७२ सँग चालु आ.ब. को व्यक्तिगत
श्रम स्वीकृतिको तुलनात्मक विवरण**

सि.नं.	महिना	आ.ब. ०७१/७२	आ.ब. ०७२/७३	फरक प्रतिशत
१	श्रावण	७५०	८४०	१२.००
२	भदौ	८०२	९२७	१५.५९
३	असोज	७२२	९५९	३२.८३
४	कार्तिक	७२१	८०८	१२.०७
५	मङ्सिर	७५७	१,०७३	४१.७४
६	पुस	९१०	१,००२	१०.११
७	माघ	९५६	१,०२७	७.४३
८	फागुन	७६०	९४८	२४.७४
९	चैत	१०१२	१,१२२	१०.८७
कूल जम्मा		१००२७	८,७०६	-१३.१७



**आ.ब. २०७१/०७२ सँग चालु आ.ब. को संस्थागत
श्रम स्वीकृतिको तुलनात्मक विवरण**

सि.नं.	महिना	आ.ब. २०७१/०७२	आ.ब. २०७२/०७३	फरक प्रतिशत
१	श्रावण	३८१८८	३४,४७८	-९.७२
२	भदौ	४८१६३	३६,४१४	-२४.३९
३	असोज	३१११०	३२,७०९	५.१४
४	कार्तिक	३८०१८	१९,९१६	-४७.६१
५	मङ्सिर	४८०७२	३४,००४	-२९.२६
६	पुस	४०८४५	३२,२४१	-२१.०७
७	माघ	४४२५८	३१,३०१	-२९.२८
८	फागुन	३९७१२	३२,६९३	-१७.६७
९	चैत	४७८८५	२८,३८९	-४०.७१
कुल जम्मा		४६२,२८४	२८२,१४५	-३८.९७



नेपाल सरकार
श्रम तथा रोजगार मन्त्रालय
वैदेशिक रोजगार विभाग
बुद्धनगर, काठमाडौं

आ.व. २०६३/०६४ देखि आ.व २०७२/७३ सम्म श्रम स्वीकृति लिई वैदेशिक रोजगारमा गएका कामदारको संख्यात्मक विवरण :

सि.नं.	देश	आ.व. २०६३/०६४			आ.व. २०६४/०६५			आ.व. २०६५/०६६			आ.व. २०६६/०६७			आ.व. २०६७/०६८			आ.व. २०६८/०६९			आ.व. ०६९/०७०			आ.व. २०७०/७१			आ.व. २०७१/७२			आ.व. २०७२/७३			आ.व. २०६३/०६४ देखि २०७२/०७३ सम्म				
		पुरुष	महिला	जम्मा	पुरुष	महिला	जम्मा	पुरुष	महिला	जम्मा	पुरुष	महिला	जम्मा	पुरुष	महिला	जम्मा	पुरुष	महिला	जम्मा	पुरुष	महिला	जम्मा	पुरुष	महिला	जम्मा	पुरुष	महिला	जम्मा	पुरुष	महिला	जम्मा	कुल पुरुष	कुल महिला	कुल जम्मा		
१	कतार	५९६४२	६३	५९७०५	८५२४७	१९५	८५४४२	७५८६२	३१३	७६१७५	५५६५६	२८४	५५९४०	१०२६५३	३१३	१०२९६६	१०४६८५	९९६	१०५६८१	१०२४७४	१०१२	१०३४८६	१२६५४९	२३२५	१२८८७४	१२२०५०	२३१८	१२४३६८	९५६४६	११३९	९६७८५	९३०४६४	८९५८	९३९४२२		
२	मलेसिया	७३९९८	३१	७४०२९	५०३९५	१५९	५०५५४	३५०११	५९	३५०७०	११३७३३	२४९	११४०४	१०४५२०	१३८६	१०५९०६	९६१५७	२२१०	९८३६७	१५१०१३	७९९९	१५८२१२	२०८१२०	६०२९	२१४१४९	१९६९२९	५८९९	२०२८२८	४५८९८	१३६९	४७२६७	१०७५७७४	२४५९०	११००३६४		
३	साउदी अरब	३९२७९	०	३९२७९	४२३५५	३९	४२३९४	४८६१८	१३१	४८७४९	६३२१७	१८३	६३४००	७०९६०	१५६	७१११६	८०२१८	२३७	८०४५५	९६३२८	६६७	९६९९५	८५९०५	९७	९८०९२	९७	९८०९२	१०१४१६	१३१२	१०२७२८	७२५८६६	४३७२	७३०२३८			
४	यु.ए.ई.	२५१५२	२०	२५१७२	४४८८१	४६१	४५३४२	३०९११	७७७	३१६८८	३१५०६	१६८२	३३१८८	४२५५९	१९११	४४४६४	४९९५९	४५२३	५४४५२	५०२३५	८२१२	५८४४७	४९८८६	५०७९	५४९६५	४६१०५	७५९४	५३६९९	३२९७१	६३७९	३९३५०	४०४१५९	३६६३८	४४०७९७		
५	कुवेत	२४४१	०	२४४१	१५७३	३९४	१९६७	१४२१	८७०	२२९१	६०६७	२१८८	८२५५	९३९२	५७९५	१५१८७	१२०८०	१२४९५	२४५५	५४४५८२	५०२३५	८२१२	५८४४७	४९८८६	५०७९	५४९६५	४६१०५	७५९४	५३६९९	३२९७१	६३७९	३९३५०	४०४१५९	३६६३८	४४०७९७	
६	बहराईन	११९८	२	१२००	४८७८	२२१	५०९९	६१०२	२५८	६३६०	३६९१७	६१७	४२३४	४४४१	२०६	४६४७	५३३३	५३२	५८६५	४२१८	४२१८	३०५	४४७	४९८	४४७	४९८	४४७	४९८	४४७	४९८	४४७	४९८	४४७	४९८	४४७	४९८
७	ओमन	५०९	०	५०९	२५०३	१२३	२६२६	४१०५	१४२	४२४७	२६७८	६०७	३२२५	२३८५	५७	२४४२	२८६८	२९५	३१६३	३०५४	९१९	३९७३	२२९२	११४३	३९७३	१८७३	४२७	२३००	१८०५	७०२	२५०७	२४०७२	४४१५	२८४८७		
८	यु.ए.ई. कोरिया	७२४	४१	७६५	१४३	३	१४६	२९०९	०	२९०९	२५२६	६	२५३२	३७२७	१	३७२८	५३१५	३१२	५६२७	४२४८	१९२	४४४०	१८२१	३०४	२१२५	४८०४	३५४	५१५८	३०४२	२७६	३३१८	२९२५९	१४८९	३०७४८		
९	लेबनान	०	०	०	७३	२४९०	२५६३	१७६	३२०३	३३७९	९२	३६९६	३७८८	६७	८४	१५१	३८	२०५	२४३	१०२	४७२	५७४	७०	१४०	१७८	४९६	६७४	१३१	३१९	४५०	५७	७६	१३३	२१५५	४२५८	६४३३
१०	इजरायल	१८२	२२३	४०५	२०	९०	११०	१२५१	२१२७	३३७८	८२	२३४	३१६	१२२	१५१	२७३	१०२	४७२	५७४	७०	१४०	१७८	४९६	६७४	१३१	३१९	४५०	५७	७६	१३३	२१५५	४२५८	६४३३			
११	अफगानिस्तान	१८२	०	१८२	१३९८	२	१४००	१२२१	१७	१५३८	७३३	२	७३५	६५३	२	६५५	८२२	१	८२३	३५३	३	३५६	५९८	७	६०५	१४९५	६	१४०१	१०७६	१	१०७७	८८३१	४१	८८३२		
१२	जापान	०	०	०	१२७८	२८	१३०६	१७०७	१२०	१८२७	५०५	११	५१६	५४०	५३	६०३	१०३६	१०८	११४४	११०२	१२६	१२२८	१३४	२०९८	२७४२	९४	२८३६	३११२	९८	३२१०	१३९९६	७७२	१४७८			
१३	अन्य	८३६	१०	८४६	९६२२	४८०	१०१०२	१७७७	५७७	२३५४	३६२६	२९७	३९२३	२२७७	३०१	२५७८	३०९४	५७२	३६६६	२९४७	१२३९	४१८६	६०९८	३२६०	९३५८	४६५१	२४१९	७०७०	३१३८	२५८५	५७२३	३८०६६	११७४०	४९८०६		
जम्मा		२०४१४३	३९०	२०४५३३	२४४३६६	४६८५	२४९०५१	२११३७१	८५९४	२१९९६५	२८४०३८	१००५६	३३५०५	३४४३००	१०४१६	३५४७६	३६१७०७	२२९५८	३८४६६५	४२५८३०	२७७३	४४३५४३	४९८८४८	२८९६६	५२७८१४	४९०८५९	२२०२८	५१२८८७	२९७०११	१४८३९	३११८५०	३३६२४७३	१५०६४५	३५१३११८		

सि.नं.	आ.व.को विवरण	पुरुष	महिला	जम्मा	प्रतिशत		
१	आ.व. २०५०/०५१ देखि २०६२/०६३ सम्मको जम्मा	७५८६७५	-	७५८६७५	पुरुष	महिला	जम्मा
२	आ.व. २०६३/०६४ देखि २०७१/०७२ सम्मको जम्मा	३३६२४७३	१५०६४५	३५१३११८	९५.७१	४.२९	१००
३	आ.व. २०७२/०७३ को श्रावण महिनाको जम्मा	३५,९०४	१,८५२	३७,७५६	९५.०९	४.९१	१००
४	आ.व. २०७२/०७३ को भदौ महिनाको जम्मा	३७,९५३	२,३२२	४०,२७५	९४.२३	५.७७	१००
५	आ.व. २०७२/०७३ को असोज महिनाको जम्मा	३३,७४३	१,७४१	३५,४८४	९५.०९	४.९१	१००
६	आ.व. २०७२/०७३ को कार्तिक महिनाको जम्मा	२१,६२६	१,४३५	२३,०६१	९३.७८	६.२२	१००
७	आ.व. २०७२/०७३ को मङ्सिर महिनाको जम्मा	३६,५६७	१,७८३	३८,३५०	९५.३५	४.६५	१००
८	आ.व. २०७२/०७३ को पौष महिनाको जम्मा	३३,९९६	१,३९३	३५,३८९	९६.०६	३.९४	१००
९	आ.व. २०७२/०७३ को माघ महिनाको जम्मा	३२,६५५	१,५६४	३४,२१९	९५.४३	४.५७	१००
१०	आ.व. २०७२/०७३ को फागुन महिनाको जम्मा	३४,०४७	१,६५४	३५,७०१	९५.३७	४.६३	१००
११	आ.व. २०७२/०७३ को चैत महिनाको जम्मा	३०,५२०	१,०९५	३१,६१५	९६.५४	३.४६	१००
कुल जम्मा		४४१८१५९	१६५४८४	४५८३६४३	९६.३९	३.६१	१००

नोट : आ.व. ०६३/६४ देखि वैदेशिक रोजगार विभागमा सफ्टवेयर प्रयोग गरी तथ्यांक राख्न सुरु गरिएकोले सोभन्दा पहिले वैदेशिक रोजगारमा गएका कामदारको लैङ्गिक संख्या छुट्टयाउन नसकिएको ।

नेपाल सरकार

श्रम तथा रोजगार मन्त्रालय

वैदेशिक रोजगार विभाग

तीनकुने, काठमाडौं

आ.व. २०७२/०७३ को उजुरी तथा अनुसन्धान शाखाको प्रगती विवरण

२ उजुरी तथा अनुसन्धान शाखाको मिति २०७२ चैत्र महिनाको प्रगति विवरण		व्यक्तिगत उजुरी विवरण			संस्थागत उजुरी विवरण			कुल जम्मा (उजुरी र संस्थागत)
क्र. सं.	कार्य विवरण	आ.ब.०७१/०७२ को ०७२ फागुन मसान्तसम्मको जम्मा	आ.ब.०७१/०७२ को ०७२ चैत्र महिनाको जम्मा	आ.ब.०७१/०७२ को ०७२ चैत्र मसान्तसम्मको जम्मा	आ.ब.०७१/०७२ को ०७२ को फागुन मसान्तसम्मको जम्मा	आ.ब.०७१/०७२ को ०७२ चैत्र महिनाको जम्मा	आ.ब.०७१/०७२ को ०७२ चैत्र मसान्तसम्मको जम्मा	
१	उजुरी संख्या :	३१६	८०	३९६	९४३	११६	१,०५९	१,४५५
२	दावी रकम : रु.	१९९,८९९,९९६।००	५६,३९५,८५०।००	२५६,२९५,८४६	१४७,२१८,६२६।००	१९,८४९,९६५।००	१६७,०६८,५९१	४२३,३६४,४३७
३	भराएको विगो रकम : रु.	२८,१४०,०००।००	४,२६२,०००।००	३२,४०२,०००	३१,१३२,०१०।००	३,४२२,५५०।००	३४,५५४,५६०	६६,९५६,५६०
४	जाहेरी फरफारक संख्या	४३	८	५१	३०७	२१	३२८	३७९
५	मुद्दा							
	अदालतमा दायर मुद्दा संख्या:	१३६	२४	१६०	२	०	२	१६२
	अदालतमा विगो दावी रकम रु.	२४२,१२६,८७०।००	४९,६५८,६००	२९१,७८५,४७०	०।००	०।००	०	२९१,७८५,४७०
	विभागबाट निर्णय जरिवाना संख्या	०	०	०	४	२	६	६
विभागबाट निर्णय जरिवाना रु.	०	०	०	४००,०००।००	२००,०००।००	६००,०००	६००,०००	

तयार गर्नेको सही : .

प्रमाणित गर्नेको सही :



नेपाल सरकार

श्रम तथा रोजगार मन्त्रालय

बैदेशिक रोजगार विभाग

संस्था दर्ता तथा नविकरण शाखाको प्रगति विवरण

क्र.सं	कार्य विवरण	जम्मा दर्ता संस्था	०७१।०७२ सम्म कायम रहेका संस्था	०७२ चैत्र महिनाको जम्मा	हाल कायम रहेको जम्मा	कैफियत
१	वैदेशिक रोजगार व्यवसाय संचालन गर्न इजाजत पत्र दर्ता संख्या	१०३३	७५४		७५५	
	वैदेशिक रोजगार व्यवसाय संचालन गर्न इजाजत पत्र प्राप्त संस्था नविकरण			०		
२	अभिमुखिकरण संस्था दर्ता संख्या	१२६	११६		११६	
	अभिमुखिकरण संस्था दर्ता नविकरण			०		
३	केयरगिभरको रुपमा इजरायलमा पठाउन सूचिकृत दर्ता संस्था	१८२	२२	०	२२	
	हाल कायम रहेको केयरगिभरको रुपमा इजरायलमा पठाउन सूचिकृत संस्था नविकरण			०		
४	जिटको (JITCO) सूचिकृत भएको संख्या	२७५	१३१	०	१३१	
	जिटको (JITCO) नविकरण भएको संख्या			०		
	जिटको (JITCO) सूचीकृतको लागि परेको आवेदन संख्या (नयाँ सूचिकृत)		१००	०	१००	
५	घरेलु महिला कामदार तालिम दिन अनुमति प्रदान संस्था	१७	१७	०	१७	
६	सूचिकृत एजेन्टको संख्या		७००	०	६७३	
	सूचिकृत एजेन्टको खारेजी			२०		

**आ.व.०७२।०७३ चैत्र महिनामा अभिमुखिकरण तालिम प्रदान गर्ने संस्थाहरूको
विवरण**

सि.नं.	संस्थाको नाम	फाल्गुण महिनाको जम्मा
S.N.	Orientation Institute	Total
1	ADVANCE ORIENTATION TRAINING CENTER PVT.LTD.	208
2	AGNI ORIENTATION AND TRAINING CENTER PVT.LTD	19
3	AKBAR TRAINING CENTER	682
4	Alliance Orientation And Training Center Pvt. Ltd.	420
5	ALLIANCE TECHNICAL CONSULT PVT.LTD.	134
6	AMARAWATI TRAINING CENTER	437
7	AMBIKESHWORI SERVICE CENTER PVT. LTD	98
8	ANUSHREE MULTIPORPOSE TRENING CENTER PVT.LTD.	542
9	AROUND THE WORD TRAINING CENTER PVT.LTDL	27
10	Asian Orientation Training Center Pvt. Ltd.	485
11	ASLESHA INSTITUTE FOR PROFESSION DEVELOPMENT PVT.LTD	625
12	AXIS CONSULTANCY PVT. LTD	531
13	BAGA BHAIKAB TRAINING INSTITUTE PVT.LTD	787
14	BIGKIRAN ASSOCIATES PVT LTD	533
15	BINDABASINI INTERNATIONAL INSTITUTE PVT.LTD	542
16	BLUE SKY TRAINING RESEARCHES & EDUCATIONAL CONSULTANCY	452
17	BUDDHA DARSHAN BYABASAYIK TALIM KENDRA	198
18	CARE ASSOCIATES PVT. LTD.	217
19	Chetana Orientation Pvt. Ltd.	180
20	Cosmic Training Centre Pvt. Ltd.	218
21	DHANAD TALIM KENDRA PVT LTD.	347
22	DOBHAN TECHNICAL TRAINING CENTER	190
23	ELITE EMPLOYMENT TRAINING CENTER PVT. LTD.	455
24	ELMIRA MULTIPLE TRAINING INSTITUTE PVT. LTD	485
25	EMPLOYMENT TRAINING & ORIENTATION CENTER PVT LTD	232
26	EVEREST TRAINING & CONSULTANCY PVT.LTD.	665
27	FACE TO FACE ORIENTATION & TRAINING PVT. LTD.	399
28	FAR WEST MULTI SKILLS PVT.LTD.	99
29	GENUINE ORIENTATION TRAINING & RESEARCH CENTER	134
30	GLOBAL CAREERS PVT.LTD.	713
31	GOLDEN MANAGEMENT SERVICES PVT.LTD.	181
32	GORKHA EDUCATIONAL TRAINING CENTRE PVT. LTD	466
33	H. R. MATTERS EDUCATIONAL CONSULTANCY PVT. LTD.	119
34	HAMRO SHIKSHA TALIM TATHA PARMARSHA PVT.LTD.	363
35	INDRENI LANGUAGE CENTER PVT. LTD.	159
36	INSTITUTE FOR UNIVERSAL EDUCATION AND TRAINING CENTER	178
37	INTERNATIONAL TRAINING CENTER.PVT.LTD.	19
38	J B R ORIENTATION CENTRE	511
39	JALPADEVI TRAINING INSTITUTE	323
40	JOB ORIENTED TRAINING INSTITUTE PVT LTD	586

सि.नं.	संस्थाको नाम	फाल्गुण महिनाको जम्मा
41	JUCHHE MULTIPURPOSE TRAINING CENTER PVT.LTD.	223
42	KAMALAMAI ORIENTATION & SKELL DEVELOPMENT PVT. LTD.	557
43	KARMASHIL TRAINING CENRER PVT. LTD	742
44	KASTHAMANDAP INT\\\'L LANGUAGE TRANING CENTRE P. LTD.	45
45	KATHMANDU ORIENTATION PVT. LTD.	56
46	KENTECH INTERNATIONAL INSTITUTE PVT. LTD	146
47	LG MULTIPLE TRANING CENTER PVT. LTD	308
48	Lumbini Multiple Prashikshan Kendra Pvt. Ltd.	610
49	M. S. TRANING NEPAL PVT. LTD.	18
50	MAHAKALI ORIENTATION AND SKILL DEVELOPMENT PVT.LTD.	201
51	MALIKA INSTITUTE OF TRAINING & DEVLOPMENT PVT. LTD.	148
52	MOONDROPS ORIENTATION & TRAINING CENTER PVT LTD	70
53	MOUNT EVEREST TECHNICAL INSTUTIUTE PRIVATE LIMITED	419
54	MOUNTAIN GROUP TECHNICAL AND ORENTATION TRANING	224
55	NATIONAL FOREIGN TRAINING & PARAMERS DEPARTMENT PVT .LTD.	534
56	NEPAL CHHAHARI SKILL DEVELOPMENT PVT. LTD.	295
57	NEPAL FOREIGN EMPLOYMENT MANAGEMENT INSTITUTE PVT.LTD.	99
58	NEPAL MANPOWER TRAINING ACADEMY	171
59	NICD TRAINING PVT.LTD	7
60	NISHAN MULTIPLE TRAINING PVT.LTD	24
61	OCEAN TECHNICAL INSTITUTE PVT. LTD.	470
62	PACHHIMANCHAL MULTIPAL TRANING CENTER PVT. LTD	355
63	PASHUPATI ORIENTATION & TRANNING CENTER PVT. LTD.	247
64	PATHIBHARA ORIENTATION & TRAINING CENTRE PVT. LTD.	225
65	Paurakhi Srijansheel ship and Orientation Training Center	290
66	PEOPLES ORIENTATION PVT.LTD	427
67	POWR TRAINING CENTER PVT. LTD	464
68	PRASHARMSA TRAINING CENTER PVT.LTD	434
69	QUALITY ORIENTATION SERVICE PVT. LTD.	69
70	R. K. Orientation and Training Center Pvt. Ltd.	73
71	R. R. ORIENTATION AND TRANING CENTRE PVT LTD.	389
72	R.M.INTERNATIONAL TRAINING CENTER PVT LTD	553
73	Rajnish Training Consultant	709
74	S&S TRAINING INSTITUTE PVT.LTD.	100
75	S. N. ACADEMY AND RESERCH CENTRE PVT. LTD.	147
76	S.V.CONSULTANCY PVT.LTD.	92
77	SAAN TRAINING CENTER PVT. LTD.	233
78	SAHALESH BABA ABHIMUKHIKARAN TALIM KENDRA PVT. LTD.	269
79	SAMIK ORIENTATION & TRAINING CENTER PVT.LTD.	229
80	SAMIKSHYA ORIENTATION CENTER PVT.LTD	334
81	SAMYOG TRAINING INSTITUTE PVT.LTD	148
82	SANGAM MANAGEMENT SERVICE PVT.LTD.	70
83	SHARAM ORIENTATION & TRAINING CENTRE PVT. LTD.	175
84	SHINING MOON TRAINING CENTER PVT.LTD.	164
85	SHREE GANESH TRANING INSTITUTE PVT.LTD	221

सि.नं.	संस्थाको नाम	फाल्गुण महिनाको जम्मा
86	SIGNOR INTERNATIONAL TRAINING INSTITUTE P.LTD.	398
87	SKY BLUE WAY TECHNICAL INSTITUTE PVT.LTD.	592
88	SOLID ORIENTATION PVT LTD.	164
89	SUCCESS ORIENTATION & TRINING CENTER PVT. LTD.	332
90	SUKARMA INTERNATIONAL TRAINING INSTITUTE PVT.	177
91	SUNGABHA ORIENTATION TRAINING CENTER.PVT.LTD.	591
92	SYNERGY EMPLOYMENT PVT. LTD	283
93	T.S.TRANING CENTER PVT.LTD.	243
94	TASK TRAINING ASSOCIATION PRIVATE LTD	208
95	TEMPLE ORIENTATION CENTER PVT. LTD.	145
96	Tower Info Foreign Job Orientation Pvt. Ltd.	351
97	UNIQUE TECHNICAL TRAINING CENTER	360
98	United Institute Of Training And Research Pvt. Ltd.	376
99	UNIVERSAL TECHNICAL TRAINING&ORIENTATION CENTER PVT.LTD	100
100	VALLEY ORENTATION AND MULTI TRINING CENTER PVT.LTD.	312
101	Vision Orientation Service Pvt. Ltd.	374
102	Welcome Orientation Center Pvt. Ltd.	178
103	WHITE HILLS RESEARCH AND CONSULTANCY P. LTD.	92
104	WORLD WIDE ORIENTATION & TRAINING CENTER PVT. LTD.	392
105	WORLD WIDE TRAINING PVT.LTD.	163
जम्मा		३१५७४

आ.ब. २०७२/०७३ को चैत्र महिनासम्मको अभिमुखिकरण तालिमको विवरण

सि.नं.	महिना	जम्मा
१	श्रावण	३५,९८२
२	भाद्र	३९,८७८
३	असोज	३२,९२५
४	कात्तिक	२५,२६८
५	मंसिर	३९,२१९
६	पौष	३५,३५९
७	माघ	३३,२९५
८	फागुन	३५,०५९
९	चैत्र	३९,५७४
जम्मा		३०८,५५९

नेपाल सरकार
श्रम तथा रोजगार मन्त्रालय
वैदेशिक रोजगार विभाग
बुद्धनगर, काठमाडौं ।

लक्ष्य तोकिएका कार्यको मासिक प्रगति विवरण : कार्यसम्पादन सूचकाङ्क

आ.ब. २०७२/०७३ को चैत्र महिनासम्मको प्रगति विवरण

सि.नं.	प्रमुख कार्यको विवरण	एकाई	बार्षिक लक्ष्य	प्रथम चौमासिक		दोस्रो चौमासिक		तेस्रो चौमासिक		चालु आ.ब. २०७२/०७३ असोज मसान्तसम्मको प्रगति	कैफियत
				लक्ष्य	प्रगति	लक्ष्य	प्रगति	लक्ष्य	प्रगति		
१	वैदेशिक रोजगारमा कामदार पठाउने	जना	-		१३६५७६	-	१४३६५९		३१६१५	३११८५०	
	सारांश			-	-	-	-	-	-	-	
	प्रतिशत			-	-	-	-	-	-	-	

लक्ष्य नतोकिएका कार्यहरूको मासिक प्रगति विवरण :

आ.ब. २०७२/०७३ को फाल्गुण महिनासम्मको प्रगति

सि.नं.	प्रमुख कार्यको विवरण	फाल्गुण मसान्तसम्म	चैत्र	कूल जम्मा	कैफियत
१	पूर्व स्वीकृति प्रदान	८०१७२५	८८५७३	८९०२९८	
२	व्यक्तिगत श्रम स्वीकृति प्रदान (नयाँ)	७,५८४	११२२	८,७०६	
३	पुनः श्रम स्वीकृति प्रदान (नवीकरण)	१५५,०५४	२३,७०१	१७८,७५५	
४	व्यक्तिगत श्रम स्विकृति प्रदान (वैदानीकरण)	१७,९३४	२,१०४	२०,०३८	
५	श्रम (अन्तिम) स्वीकृति प्रदान	२५३,७५६	२८,३८९	२८२,१४५	EPS बाट Korea जाने समेत ।
६	उजुरी तथा अनुसन्धान (मुद्दा दायर संख्या)	१६२	०	१६२	
७	संस्था दर्ता संख्या	०	०	०	
८	अभिमुखिकरण संस्था दर्ता संख्या	०	०	११४	
९	अभिमुखिकरण तालिम लिएको संख्या	२७६,९८५	३१५७४	३०८,५५९	
१०	जिट्टको (JITCO) सुचिकृत भएको संख्या	१६७	०	१६७	