

नेपाल सरकार  
श्रम तथा रोजगार मन्त्रालय  
वैदेशिक रोजगार विभाग

बुद्धनगर, काठमाडौं  
आर्थिक वर्ष २०७२/७३ फाल्गुण महिनाको पूर्व स्वीकृतिको विवरण

क्र. सं.	पूर्व स्वीकृति लिएको मुलुक	माघ मसान्तसम्मको जम्मा			फाल्गुण महिनाको जम्मा			फाल्गुण मसान्तसम्मको जम्मा		
		पुरुष	महिला	जम्मा	पुरुष	महिला	जम्मा	पुरुष	महिला	जम्मा
१	Afghanistan	१४९	०	१४९			०	१४९	०	१४९
२	Albenia	०	०	०			०	०	०	०
३	Algeria	०	०	०	५२		५२	५२	०	५२
४	Argentina	०	०	०			०	०	०	०
५	Armenia	०	०	०			०	०	०	०
६	Australia	०	०	०			०	०	०	०
७	Austria	०	०	०			०	०	०	०
८	Azerbaijan	०	०	०			०	०	०	०
९	Bahrain	४४६८	८१५	५२८३	१०२०	३१	१०५१	५४८८	८४६	६३३४
१०	Bangladesh	०	०	०			०	०	०	०
११	Belarus	०	०	०			०	०	०	०
१२	Belgium	०	०	०			०	०	०	०
१३	Bolevia	०	०	०			०	०	०	०
१४	Bosnia Herz Govina	०	०	०			०	०	०	०
१५	Brazil	०	०	०			०	०	०	०
१६	Brunei Darussalam	०	०	०			०	०	०	०
१७	Bulgaria	०	०	०			०	०	०	०
१८	Canada	०	०	०			०	०	०	०
१९	Chile	०	०	०			०	०	०	०
२०	China	०	०	०			०	०	०	०
२१	Columbia	०	०	०			०	०	०	०
२२	Combodia	०	०	०			०	०	०	०
२३	Costarica	०	०	०			०	०	०	०
२४	Crotia	०	०	०			०	०	०	०
२५	Cuba	०	०	०			०	०	०	०
२६	Cyprus	७४	९२४	९९८		६०	६०	७४	९८४	१०५८
२७	Czech Republic	०	०	०			०	०	०	०
२८	Denmark	०	०	०			०	०	०	०
२९	Egypt	०	०	०			०	०	०	०
३०	Estonia	०	०	०			०	०	०	०
३१	Fiji	०	०	०			०	०	०	०
३२	Finland	०	२	२			०	०	२	२
३३	France	०	०	०			०	०	०	०
३४	Germany	०	०	०			०	०	०	०
३५	Great Britain (UK)	०	०	०			०	०	०	०
३६	Greece	०	०	०			०	०	०	०
३७	Guana	०	०	०			०	०	०	०
३८	Holysee	०	०	०			०	०	०	०

क्र. सं.	पूर्व स्वीकृति लिएको मुलुक	माघ मसान्तसम्मको जम्मा			फाल्गुण महिनाको जम्मा			फाल्गुण मसान्तसम्मको जम्मा		
		पुरुष	महिला	जम्मा	पुरुष	महिला	जम्मा	पुरुष	महिला	जम्मा
३९	Hongkong	३७८	१२५	५०३	३०		३०	४०८	१२५	५३३
४०	Hungary	०	०	०			०	०	०	०
४१	Iceland	०	०	०			०	०	०	०
४२	Indonesia	०	०	०			०	०	०	०
४३	Iran	०	०	०			०	०	०	०
४४	Iraq	०	०	०			०	०	०	०
४५	Ireland	०	०	०			०	०	०	०
४६	Israel	०	०	०			०	०	०	०
४७	Italy	०	०	०			०	०	०	०
४८	Japan Form JITCO	७४	३८	११२	२		२	७६	३८	११४
४९	Jordan	३५७	१४०६	१७६३	२३५	२२०	४५५	५९२	१६२६	२२१८
५०	Kazakhstan	०	०	०			०	०	०	०
५१	Kenya	०	०	०			०	०	०	०
५२	Kosovo	०	०	०			०	०	०	०
५३	Kuwait	१४००९	१२४१	१५२५०	१५४१	२४३	१७८४	१५५५०	१४८४	१७०३४
५४	Laos PDR	०	०	०			०	०	०	०
५५	Latvia	०	०	०			०	०	०	०
५६	Lebanon	०	१२८६	१२८६			०	०	१२८६	१२८६
५७	Libya	०	०	०			०	०	०	०
५८	Luxzemburg	०	०	०			०	०	०	०
५९	Macau	३८३	३८	४२१	५१	१२	६३	४३४	५०	४८४
६०	Malaysia	३४८०४	११७४	३५९७८	४०३७	१२९	४१६६	३८८४१	१३०३	४०१४४
६१	Maldives	९०	७	९७		५०	५०	९०	५७	१४७
६२	Malta	०	०	०			०	०	०	०
६३	Mecedonia	०	०	०			०	०	०	०
६४	Mexico	०	०	०			०	०	०	०
६५	Moldova	०	०	०			०	०	०	०
६६	Mongolia	०	०	०			०	०	०	०
६७	Mauritius	२७	०	२७	२०		२०	४७	०	४७
६८	Morocco	०	०	०			०	०	०	०
६९	Mozambique	०	०	०			०	०	०	०
७०	Myanmar	०	०	०			०	०	०	०
७१	Netherland	०	०	०			०	०	०	०
७२	New Zealand	०	०	०			०	०	०	०
७३	Nicaragua	०	०	०			०	०	०	०
७४	Nigeria	०	०	०			०	०	०	०
७५	Norway	०	०	०			०	०	०	०
७६	Oman	३६८१	५२२	४२०३	१४७	१५४	३०१	३८२८	६७६	४५०४
७७	Pakistan	०	०	०			०	०	०	०
७८	Panama	०	०	०			०	०	०	०
७९	Peru	०	०	०			०	०	०	०
८०	Poland	७	०	७			०	७	०	७

क्र. सं.	पूर्व स्वीकृति लिएको मुलुक	माघ मसान्तसम्मको जम्मा			फाल्गुण महिनाको जम्मा			फाल्गुण मसान्तसम्मको जम्मा		
		पुरुष	महिला	जम्मा	पुरुष	महिला	जम्मा	पुरुष	महिला	जम्मा
८१	Portugal	१२२	०	१२२	३०		३०	१५२	०	१५२
८२	Qatar	४२०४०३	१०५८	४२१४६१	४७९८०	८८	४८०६८	४६८३८३	११४६	४६९५२९
८३	Republic of Korea	०	०	०			०	०	०	०
८४	Republic of Slovak	०	०	०			०	०	०	०
८५	Romania	०	२०	२०			०	०	२०	२०
८६	Russia	४	२	६			०	४	२	६
८७	Saipan	०	०	०			०	०	०	०
८८	Saudi Arabia	१०५१००	१२९९	१०६३९९	१५६४२	१३५	१५७७७	१२०७४२	१४३४	१२२१७६
८९	Singapore	०	०	०			०	०	०	०
९०	Slovenia	०	०	०			०	०	०	०
९१	South Africa	०	०	०			०	०	०	०
९२	Spain	०	०	०			०	०	०	०
९३	Sri Lanka	०	०	०			०	०	०	०
९४	Sweden	०	०	०			०	०	०	०
९५	Switzerland	०	०	०			०	०	०	०
९६	Sychelese	०	०	०			०	०	०	०
९७	Tanzania	०	०	०			०	०	०	०
९८	Thailand	०	०	०			०	०	०	०
९९	The Philippines	०	०	०			०	०	०	०
१००	Tunetia	०	०	०			०	०	०	०
१०१	Turkey	१०	१००	११०			०	१०	१००	११०
१०२	Uganda	०	०	०			०	०	०	०
१०३	Ukrain	०	०	०			०	०	०	०
१०४	United Arab Emirates	१०१०४३	१८३०१	११९३४४	११७०८	४५०२	१६२१०	११२७५१	२२८०३	१३५५५४
१०५	United States of America	०	०	०			०	०	०	०
१०६	Uzbekistan	०	०	०			०	०	०	०
१०७	Venezuala	०	०	०			०	०	०	०
१०८	Vietnam	०	०	०			०	०	०	०
१०९	Zambia	१	०	१			०	१	०	१
११०	Republic of Congo	०	०	०			०	०	०	०
<b>Total</b>		<b>६८५२४८</b>	<b>२८३५८</b>	<b>७१३६०६</b>	<b>८२४९५</b>	<b>५६२४</b>	<b>८८११९</b>	<b>७६७७४३</b>	<b>३३९८२</b>	<b>८०१७२५</b>

आ.ब. २०७२/०७३ को फाल्गुण मसान्तसम्मको पूर्व स्वीकृतिको विवरण

सि.नं.	महिना	पुरुष	महिला	जम्मा
१	२०७२ श्रावण	६७०९४	४५११	७१६०५
२	२०७२ भदौ	११९८५२	२७६२	१२२६१४
३	२०७२ असोज	९०९६४	३२२९	९४१९३
४	२०७२ कार्तिक	८०३४८	२५६९	८२९१७
५	२०७२ मंसिर	१०६२६७	३८८४	११०१५१
६	२०७२ पौष	१०१७३७	४२४२	१०५९७९
७	२०७२ माघ	११८९८६	७६९१	१२६६७७
८	२०७२ फागुन	८२४९५	५६२४	८८११९
<b>कूल जम्मा</b>		<b>७६७७४३</b>	<b>३३९८२</b>	<b>८०१७२५</b>

नेपाल सरकार  
श्रम तथा रोजगार मन्त्रालय  
**वैदेशिक रोजगार विभाग**  
बुद्धनगर, काठमाडौं

आ.ब. २०७२/०७३ को फाल्गुण महिनाको श्रम स्वीकृतिको विवरण  
(व्यक्तिगत नयाँ र वैधानिकरण तथा अन्तिम श्रम स्वीकृति)

क्र. सं.	कामदार गएको मुलुक	श्रम स्वीकृतिको किसिम	माघ मसान्तसम्मको जम्मा			फाल्गुण मसान्तको जम्मा			फाल्गुण मसान्तसम्मको जम्मा		
			पुरुष	महिला	जम्मा	पुरुष	महिला	जम्मा	पुरुष	महिला	जम्मा
1	Afghanistan	संस्थागत	६९	०	६९	४१	०	४१	११०	०	११०
		व्यक्तिगत	७५	१	७६	९६	०	९६	८११	१	८१२
		जम्मा	७८४	१	७८५	१३७	०	१३७	९२१	१	९२२
2	Albenia	संस्थागत	०	०	०	०	०	०	०	०	०
		व्यक्तिगत	०	०	०	०	०	०	०	०	०
		जम्मा	०	०	०	०	०	०	०	०	०
3	Algeria	संस्थागत	२६	०	२६	०	०	०	२६	०	२६
		व्यक्तिगत	०	०	०	०	०	०	०	०	०
		जम्मा	२६	०	२६	०	०	०	२६	०	२६
4	Argentina	संस्थागत	०	०	०	०	०	०	०	०	०
		व्यक्तिगत	१	०	१	०	०	०	१	०	१
		जम्मा	१	०	१	०	०	०	१	०	१
5	Armenia	संस्थागत	०	०	०	०	०	०	०	०	०
		व्यक्तिगत	०	०	०	०	०	०	०	०	०
		जम्मा	०	०	०	०	०	०	०	०	०
6	Australia	संस्थागत	०	०	०	०	०	०	०	०	०
		व्यक्तिगत	४२	३	४५	३	०	३	४५	३	४८
		जम्मा	४२	३	४५	३	०	३	४५	३	४८
7	Austria	संस्थागत	०	०	०	०	०	०	०	०	०
		व्यक्तिगत	१	१	२	०	०	०	१	१	२
		जम्मा	१	१	२	०	०	०	१	१	२
8	Azerbaijan	संस्थागत	०	०	०	०	०	०	०	०	०
		व्यक्तिगत	५	४	९	०	०	०	५	४	९
		जम्मा	५	४	९	०	०	०	५	४	९
9	Africa	संस्थागत	०	०	०	०	०	०	०	०	०
		व्यक्तिगत	१	०	१	०	०	०	१	०	१
		जम्मा	१	०	१	०	०	०	१	०	१
10	Bahrain	संस्थागत	८६८	१५०	१०१८	४४१	२५	४६६	१३०९	१७५	१४८४
		व्यक्तिगत	४३१	४९	४८०	६६	४	७०	४९७	५३	५५०
		जम्मा	१२९९	१९९	१४९८	५०७	२९	५३६	१८०६	२२८	२०३४
11	Bangladesh	संस्थागत	०	०	०	०	०	०	०	०	०
		व्यक्तिगत	०	०	०	०	०	०	०	०	०
		जम्मा	०	०	०	०	०	०	०	०	०
12	Belarus	संस्थागत	०	०	०	०	०	०	०	०	०
		व्यक्तिगत	०	०	०	०	०	०	०	०	०
		जम्मा	०	०	०	०	०	०	०	०	०
13	Belgium	संस्थागत	०	०	०	०	०	०	०	०	०
		व्यक्तिगत	०	१	१	०	०	०	०	१	१
		जम्मा	०	१	१	०	०	०	०	१	१
14	Bolevia	संस्थागत	०	०	०	०	०	०	०	०	०
		व्यक्तिगत	०	०	०	०	०	०	०	०	०
		जम्मा	०	०	०	०	०	०	०	०	०
15	Bosnia Herz Govina	संस्थागत	०	०	०	०	०	०	०	०	०
		व्यक्तिगत	०	०	०	०	०	०	०	०	०
		जम्मा	०	०	०	०	०	०	०	०	०
16	Brazil	संस्थागत	०	०	०	०	०	०	०	०	०
		व्यक्तिगत	२	२	४	१	०	१	३	२	५
		जम्मा	२	२	४	१	०	१	३	२	५
17	Brunei Darussalam	संस्थागत	०	०	०	०	०	०	०	०	०
		व्यक्तिगत	७३	०	७३	२	१	३	७५	१	७६
		जम्मा	७३	०	७३	२	१	३	७५	१	७६

क्र. सं.	कामदार गणको मुलुक	श्रम स्वीकृतिको किसिम	माघ मसान्तसम्मको जम्मा			फाल्गुण मसान्तको जम्मा			फाल्गुण मसान्तसम्मको जम्मा		
			पुरुष	महिला	जम्मा	पुरुष	महिला	जम्मा	पुरुष	महिला	जम्मा
18	Bulgaria	संस्थागत	०	०	०	०	०	०	०	०	०
		व्यक्तिगत	०	०	०	०	०	०	०	०	०
		जम्मा	०	०	०	०	०	०	०	०	०
19	Canada	संस्थागत	०	०	०	०	०	०	०	०	०
		व्यक्तिगत	३४	२०	५४	९	२	०	४३	२२	६५
		जम्मा	३४	२०	५४	९	२	११	४३	२२	६५
20	Chile	संस्थागत	०	०	०	०	०	०	०	०	०
		व्यक्तिगत	१५	०	१५	०	०	०	१५	०	१५
		जम्मा	१५	०	१५	०	०	०	१५	०	१५
21	China	संस्थागत	०	०	०	०	०	०	०	०	०
		व्यक्तिगत	६२	२	६४	११	१	१२	७३	३	७६
		जम्मा	६२	२	६४	११	१	१२	७३	३	७६
22	Columbia	संस्थागत	०	०	०	०	०	०	०	०	०
		व्यक्तिगत	२	०	२	०	०	०	२	०	२
		जम्मा	२	०	२	०	०	०	२	०	२
23	Cambodia	संस्थागत	०	०	०	०	०	०	०	०	०
		व्यक्तिगत	१०	१	११	२	०	२	१२	१	१३
		जम्मा	१०	१	११	२	०	२	१२	१	१३
24	Costarica	संस्थागत	०	०	०	०	०	०	०	०	०
		व्यक्तिगत	०	०	०	०	०	०	०	०	०
		जम्मा	०	०	०	०	०	०	०	०	०
25	Replic of congo	संस्थागत	१९	०	१९	०	०	०	१९	०	१९
		व्यक्तिगत	२०	०	२०	१	०	१	२१	०	२१
		जम्मा	३९	०	३९	१	०	१	४०	०	४०
26	Crotia	संस्थागत	०	०	०	०	०	०	०	०	०
		व्यक्तिगत	६	०	६	०	०	०	६	०	६
		जम्मा	६	०	६	०	०	०	६	०	६
27	Cuba	संस्थागत	०	०	०	०	०	०	०	०	०
		व्यक्तिगत	०	०	०	०	०	०	०	०	०
		जम्मा	०	०	०	०	०	०	०	०	०
28	Cyprus	संस्थागत	४४	८६८	९१२	४	११२	११६	४८	९८०	१०२८
		व्यक्तिगत	२	५	७	१	१	२	३	६	९
		जम्मा	४६	८७३	९१९	५	११३	११८	५१	९८६	१०३७
29	Czech Republic	संस्थागत	१६	११	२७	४	०	४	२०	११	३१
		व्यक्तिगत	१२	०	१२	१	०	१	१३	०	१३
		जम्मा	२८	११	३९	५	०	५	३३	११	४४
30	Denmark	संस्थागत	०	०	०	०	०	०	०	०	०
		व्यक्तिगत	४	२२	२६	०	३	३	४	२५	२९
		जम्मा	४	२२	२६	०	३	३	४	२५	२९
31	Djbouti	संस्थागत	०	०	०	०	०	०	०	०	०
		व्यक्तिगत	३	०	३	०	०	०	३	०	३
		जम्मा	३	०	३	०	०	०	३	०	३
32	Egypt	संस्थागत	३८	०	३८	३	०	३	४१	०	४१
		व्यक्तिगत	९	१७	२६	३	२	५	१२	१९	३१
		जम्मा	४७	१७	६४	६	२	८	५३	१९	७२
33	Estonia	संस्थागत	०	०	०	०	०	०	०	०	०
		व्यक्तिगत	०	०	०	०	०	०	०	०	०
		जम्मा	०	०	०	०	०	०	०	०	०
34	Fiji	संस्थागत	०	०	०	०	०	०	०	०	०
		व्यक्तिगत	०	०	०	०	०	०	०	०	०
		जम्मा	०	०	०	०	०	०	०	०	०
35	Finland	संस्थागत	०	१	१	०	०	०	०	१	१
		व्यक्तिगत	२९	२	२९	०	०	०	२९	२	२९
		जम्मा	२९	३	३२	०	०	०	२९	३	३२
36	France	संस्थागत	०	०	०	०	०	०	०	०	०
		व्यक्तिगत	११	०	११	३	०	३	१४	०	१४
		जम्मा	११	०	११	३	०	३	१४	०	१४

क्र. सं.	कामदार गएको मुलुक	श्रम स्वीकृतिको किसिम	माघ मसान्तसम्मको जम्मा			फाल्गुण मसान्तको जम्मा			फाल्गुण मसान्तसम्मको जम्मा		
			पुरुष	महिला	जम्मा	पुरुष	महिला	जम्मा	पुरुष	महिला	जम्मा
37	Germany	संस्थागत	०	०	०	०	०	०	०	०	०
		व्यक्तिगत	२५	२५३	२७८	९	५०	५९	३४	३०३	३३७
		जम्मा	२५	२५३	२७८	९	५०	५९	३४	३०३	३३७
38	Greece	संस्थागत	०	०	०	०	०	०	०	०	०
		व्यक्तिगत	९	१	१०	०	०	०	९	१	१०
		जम्मा	९	१	१०	०	०	०	९	१	१०
39	Guinea	संस्थागत	०	०	०	०	०	०	०	०	०
		व्यक्तिगत	१	०	१	१	०	१	२	०	२
		जम्मा	१	०	१	१	०	१	२	०	२
40	Holysee	संस्थागत	०	०	०	०	०	०	०	०	०
		व्यक्तिगत	०	०	०	०	०	०	०	०	०
		जम्मा	०	०	०	०	०	०	०	०	०
41	Hongkong	संस्थागत	१२८	१०	१३८	५	१	६	१३३	११	१४४
		व्यक्तिगत	९७	६	१०३	१७	०	१७	११४	६	१२०
		जम्मा	२२५	१६	२४१	२२	१	२३	२४७	१७	२६४
42	Hungary	संस्थागत	०	०	०	०	०	०	०	०	०
		व्यक्तिगत	१	०	१	०	०	०	१	०	१
		जम्मा	१	०	१	०	०	०	१	०	१
43	Iceland	संस्थागत	०	०	०	०	०	०	०	०	०
		व्यक्तिगत	०	०	०	०	०	०	०	०	०
		जम्मा	०	०	०	०	०	०	०	०	०
44	Indonesia	संस्थागत	०	०	०	०	०	०	०	०	०
		व्यक्तिगत	५	०	५	१	०	१	६	०	६
		जम्मा	५	०	५	१	०	१	६	०	६
45	Iran	संस्थागत	०	०	०	०	०	०	०	०	०
		व्यक्तिगत	०	०	०	०	०	०	०	०	०
		जम्मा	०	०	०	०	०	०	०	०	०
46	Iraq	संस्थागत	०	०	०	०	०	०	०	०	०
		व्यक्तिगत	०	०	०	०	०	०	०	०	०
		जम्मा	०	०	०	०	०	०	०	०	०
47	Ireland	संस्थागत	०	०	०	०	०	०	०	०	०
		व्यक्तिगत	१	०	१	०	०	०	१	०	१
		जम्मा	१	०	१	०	०	०	१	०	१
48	Israel	संस्थागत	०	०	०	०	०	०	०	०	०
		व्यक्तिगत	४४	६७	१११	११	३	१४	५५	७०	१२५
		जम्मा	४४	६७	१११	११	३	१४	५५	७०	१२५
49	Italy	संस्थागत	०	०	०	०	०	०	०	०	०
		व्यक्तिगत	९	३	१२	०	०	०	९	३	१२
		जम्मा	९	३	१२	०	०	०	९	३	१२
50	Japan	संस्थागत	४२	९	५१	१९	६	२५	६१	१५	७६
		व्यक्तिगत	२४७४	७१	२५४५	२६४	७	२७१	२७३८	७८	२८१६
		जम्मा	२५१६	८०	२५९६	२८३	१३	२९६	२७९९	९३	२८९२
51	Jordan	संस्थागत	८७	५२८	६१५	१३	८८	१०१	१००	६१६	७१६
		व्यक्तिगत	१९	३	२२	५	०	५	२४	३	२७
		जम्मा	१०६	५३१	६३७	१८	८८	१०६	१२४	६१९	७४३
52	Kazakhstan	संस्थागत	०	०	०	०	०	०	०	०	०
		व्यक्तिगत	२	०	२	४	०	४	६	०	६
		जम्मा	२	०	२	४	०	४	६	०	६
53	Kenya	संस्थागत	०	०	०	०	०	०	०	०	०
		व्यक्तिगत	६	१	७	०	०	०	६	१	७
		जम्मा	६	१	७	०	०	०	६	१	७
54	Kosovo	संस्थागत	०	०	०	०	०	०	०	०	०
		व्यक्तिगत	०	०	०	०	०	०	०	०	०
		जम्मा	०	०	०	०	०	०	०	०	०
55	Kuwait	संस्थागत	४९९४	२२०	५२१४	५८७	८	५९५	५५८१	२२८	५८०९
		व्यक्तिगत	५४०	२७१	८११	८९	४०	१२९	६२९	३११	९४०
		जम्मा	५५३४	४९१	६०२५	६७६	४८	७२४	६२१०	५३९	६७४९
56	Laos PDR	संस्थागत	०	०	०	०	०	०	०	०	०
		व्यक्तिगत	३	०	३	०	०	०	३	०	३
		जम्मा	३	०	३	०	०	०	३	०	३

क्र. सं.	कामदार गएको मुलुक	श्रम स्वीकृतिको किसिम	माघ मसान्तसम्मको जम्मा			फाल्गुण मसान्तको जम्मा			फाल्गुण मसान्तसम्मको जम्मा		
			पुरुष	महिला	जम्मा	पुरुष	महिला	जम्मा	पुरुष	महिला	जम्मा
57	Latvia	संस्थागत	०	०	०	०	०	०	०	०	०
		व्यक्तिगत	३	०	३	०	०	०	३	०	३
		जम्मा	३	०	३	०	०	०	३	०	३
58	Lebanon	संस्थागत	०	०	०	०	०	०	०	०	०
		व्यक्तिगत	३१	८०	१११	३	१२	१५	३४	९२	१२६
		जम्मा	३१	८०	१११	३	१२	१५	३४	९२	१२६
59	Libya	संस्थागत	०	०	०	०	०	०	०	०	०
		व्यक्तिगत	०	०	०	०	०	०	०	०	०
		जम्मा	०	०	०	०	०	०	०	०	०
60	Luxzburg	संस्थागत	०	०	०	०	०	०	०	०	०
		व्यक्तिगत	७	०	७	०	०	०	७	०	७
		जम्मा	७	०	७	०	०	०	७	०	७
61	Macau	संस्थागत	२६२	१९	२८१	८	१	९	२७०	२०	२९०
		व्यक्तिगत	१०७	६	११३	२३	०	२३	१३०	६	१३६
		जम्मा	३६९	२५	३९४	३१	१	३२	४००	२६	४२६
62	Malaysia	संस्थागत	३७१७४	११९०	३८३६४	३७८६	१०६	३८९२	४०९६०	१२९६	४२२५६
		व्यक्तिगत	६१९	२७	६४६	७२	२	७४	६९१	२९	७२०
		जम्मा	३७७९३	१२१७	३९०१०	३८५८	१०८	३९६६	४१६५१	१३२५	४२९७६
63	Maldives	संस्थागत	१७	१०	२७	०	०	०	१७	१०	२७
		व्यक्तिगत	२४४	१०३	३४७	४१	१८	५९	२८५	१२१	४०६
		जम्मा	२६१	११३	३७४	४१	१८	५९	३०२	१३१	४३३
64	Malta	संस्थागत	०	०	०	०	०	०	०	०	०
		व्यक्तिगत	२	३	५	०	०	०	२	३	५
		जम्मा	२	३	५	०	०	०	२	३	५
65	Mecedonia	संस्थागत	०	०	०	०	०	०	०	०	०
		व्यक्तिगत	०	०	०	०	०	०	०	०	०
		जम्मा	०	०	०	०	०	०	०	०	०
66	Mexico	संस्थागत	०	०	०	०	०	०	०	०	०
		व्यक्तिगत	०	०	०	१	०	१	१	०	१
		जम्मा	०	०	०	१	०	१	१	०	१
67	Moldova	संस्थागत	०	०	०	०	०	०	०	०	०
		व्यक्तिगत	०	०	०	०	०	०	०	०	०
		जम्मा	०	०	०	०	०	०	०	०	०
68	Mongolia	संस्थागत	०	०	०	०	०	०	०	०	०
		व्यक्तिगत	०	०	०	२	०	२	२	०	२
		जम्मा	०	०	०	२	०	२	२	०	२
69	Mauritius	संस्थागत	५	०	५	०	०	०	५	०	५
		व्यक्तिगत	४	०	४	०	०	०	४	०	४
		जम्मा	९	०	९	०	०	०	९	०	९
70	Morocco	संस्थागत	०	०	०	०	०	०	०	०	०
		व्यक्तिगत	०	०	०	०	०	०	०	०	०
		जम्मा	०	०	०	०	०	०	०	०	०
71	Mozambique	संस्थागत	०	०	०	०	०	०	०	०	०
		व्यक्तिगत	८	०	८	०	०	०	८	०	८
		जम्मा	८	०	८	०	०	०	८	०	८
72	Myanmar	संस्थागत	०	०	०	०	०	०	०	०	०
		व्यक्तिगत	३	०	३	०	०	०	३	०	३
		जम्मा	३	०	३	०	०	०	३	०	३
73	Netherland	संस्थागत	०	०	०	०	०	०	०	०	०
		व्यक्तिगत	४	१	५	१	०	१	५	१	६
		जम्मा	४	१	५	१	०	१	५	१	६
74	New Zealand	संस्थागत	०	०	०	०	०	०	०	०	०
		व्यक्तिगत	३४	८	४२	१०	३	१३	४४	११	५५
		जम्मा	३४	८	४२	१०	३	१३	४४	११	५५

क्र. सं.	कामदार गणको मुलुक	श्रम स्वीकृतिको किसिम	माघ मसान्तसम्मको जम्मा			फाल्गुण मसान्तको जम्मा			फाल्गुण मसान्तसम्मको जम्मा		
			पुरुष	महिला	जम्मा	पुरुष	महिला	जम्मा	पुरुष	महिला	जम्मा
75	Nicaragua	संस्थागत	०	०	०	०	०	०	०	०	०
		व्यक्तिगत	०	०	०	०	०	०	०	०	०
		जम्मा	०	०	०	०	०	०	०	०	०
76	Nigeria	संस्थागत	०	०	०	०	०	०	०	०	०
		व्यक्तिगत	११	०	११	२	०	२	१३	०	१३
		जम्मा	११	०	११	२	०	२	१३	०	१३
77	Norway	संस्थागत	०	०	०	०	०	०	०	०	०
		व्यक्तिगत	१	१	२	३	१	४	४	२	६
		जम्मा	१	१	२	३	१	४	४	२	६
78	Oman	संस्थागत	९२९	३५७	१२८६	१७४	३५	२०९	११०३	३९२	१४९५
		व्यक्तिगत	४४१	२६८	७०९	६३	७	७०	५०४	२७५	७७९
		जम्मा	१३७०	६२५	१९९५	२३७	४२	२७९	१६०७	६६७	२२७४
79	Pakistan	संस्थागत	०	०	०	०	०	०	०	०	०
		व्यक्तिगत	३	०	३	०	०	०	३	०	३
		जम्मा	३	०	३	०	०	०	३	०	३
80	Panama	संस्थागत	०	०	०	०	०	०	०	०	०
		व्यक्तिगत	०	०	०	०	०	०	०	०	०
		जम्मा	०	०	०	०	०	०	०	०	०
81	Peru	संस्थागत	०	०	०	०	०	०	०	०	०
		व्यक्तिगत	०	०	०	०	०	०	०	०	०
		जम्मा	०	०	०	०	०	०	०	०	०
82	Poland	संस्थागत	४	०	४	०	०	०	४	०	४
		व्यक्तिगत	२६	१	२७	५	१	६	३१	२	३३
		जम्मा	३०	१	३१	५	१	६	३५	२	३७
83	Portugal	संस्थागत	८९	०	८९	०	०	०	८९	०	८९
		व्यक्तिगत	१३	२	१५	०	०	०	१३	२	१५
		जम्मा	१०२	२	१०४	०	०	०	१०२	२	१०४
84	Qatar	संस्थागत	६७२०३	९१७	६८१२०	१०३०८	१०६	१०४१४	७७५११	१०२३	७८५३४
		व्यक्तिगत	६९५२	९५	७०४७	९९७	७	१००४	७९४९	१०२	८०५१
		जम्मा	७४१५५	१०१२	७५१६७	११३०५	११३	११४१८	८५४६०	११२५	८६५८५
85	Republic of Korea	संस्थागत	०	०	०	०	०	०	०	०	०
		व्यक्तिगत	५२	२	५४	७	०	७	५९	२	६१
		जम्मा	५२	२	५४	७	०	७	५९	२	६१
86	Republic of Slovak	संस्थागत	०	०	०	०	०	०	०	०	०
		व्यक्तिगत	०	०	०	०	०	०	०	०	०
		जम्मा	०	०	०	०	०	०	०	०	०
87	Romania	संस्थागत	०	८	८	०	३	३	०	११	११
		व्यक्तिगत	३	१	४	०	०	०	३	१	४
		जम्मा	३	९	१२	०	३	३	३	१२	१५
88	Russia	संस्थागत	०	०	०	०	०	०	०	०	०
		व्यक्तिगत	१४	०	१४	२	०	२	१६	०	१६
		जम्मा	१४	०	१४	२	०	२	१६	०	१६
89	Saipan	संस्थागत	०	०	०	०	०	०	०	०	०
		व्यक्तिगत	०	०	०	०	०	०	०	०	०
		जम्मा	०	०	०	०	०	०	०	०	०
90	Saudi Arabia	संस्थागत	७६९९१	१०६०	७८०५१	१२४५६	१२०	१२५७६	८९४४७	११८०	९०६२७
		व्यक्तिगत	२३८७	६८	२४५५	२५७	७	२६४	२६४४	७५	२७१९
		जम्मा	७९३७८	११२८	८०५०६	१२७१३	१२७	१२८४०	९२०९१	१२५५	९३३४६
91	Singapore	संस्थागत	०	०	०	०	०	०	०	०	०
		व्यक्तिगत	४२	०	४२	१५	३	१८	५७	३	६०
		जम्मा	४२	०	४२	१५	३	१८	५७	३	६०
92	Slovenia	संस्थागत	०	०	०	०	०	०	०	०	०
		व्यक्तिगत	०	०	०	०	०	०	०	०	०
		जम्मा	०	०	०	०	०	०	०	०	०
93	Spain	संस्थागत	०	०	०	०	०	०	०	०	०
		व्यक्तिगत	२३	२	२५	१	०	१	२४	२	२६
		जम्मा	२३	२	२५	१	०	१	२४	२	२६
94	Sri Lanka	संस्थागत	०	०	०	०	०	०	०	०	०
		व्यक्तिगत	३५	१	३६	१	०	१	३६	१	३७
		जम्मा	३५	१	३६	१	०	१	३६	१	३७



क्र. सं.	कामदार गएको मुलुक	श्रम स्वीकृतिको किसिम	माघ मसान्तसम्मको जम्मा			फाल्गुण मसान्तको जम्मा			फाल्गुण मसान्तसम्मको जम्मा		
			पुरुष	महिला	जम्मा	पुरुष	महिला	जम्मा	पुरुष	महिला	जम्मा
95	Sweden	संस्थागत	०	०	०	०	०	०	०	०	०
		व्यक्तिगत	४	०	४	१	०	१	५	०	५
		जम्मा	४	०	४	१	०	१	५	०	५
96	Switzerland	संस्थागत	०	०	०	०	०	०	०	०	०
		व्यक्तिगत	०	२	२	०	०	०	०	२	२
		जम्मा	०	२	२	०	०	०	०	२	२
97	Seychelles	संस्थागत	०	०	०	०	०	०	०	०	०
		व्यक्तिगत	९५	५	१००	३४	१	३५	१२९	६	१३५
		जम्मा	९५	५	१००	३४	१	३५	१२९	६	१३५
98	Tanzania	संस्थागत	०	०	०	०	०	०	०	०	०
		व्यक्तिगत	१३	०	१३	१	०	१	१४	०	१४
		जम्मा	१३	०	१३	१	०	१	१४	०	१४
99	Thailand	संस्थागत	०	०	०	०	०	०	०	०	०
		व्यक्तिगत	७	०	७	६	०	६	१३	०	१३
		जम्मा	७	०	७	६	०	६	१३	०	१३
100	The Philippines	संस्थागत	०	०	०	०	०	०	०	०	०
		व्यक्तिगत	०	०	०	०	०	०	०	०	०
		जम्मा	०	०	०	०	०	०	०	०	०
101	Tunisia	संस्थागत	०	०	०	०	०	०	०	०	०
		व्यक्तिगत	०	०	०	०	०	०	०	०	०
		जम्मा	०	०	०	०	०	०	०	०	०
102	Turkey	संस्थागत	०	१९	१९	०	५	५	०	२४	२४
		व्यक्तिगत	९	९	१८	१	७	८	१०	१६	२६
		जम्मा	९	२८	३७	१	१२	१३	१०	४०	५०
103	Uganda	संस्थागत	०	०	०	०	०	०	०	०	०
		व्यक्तिगत	१६	०	१६	२	०	२	१८	०	१८
		जम्मा	१६	०	१६	२	०	२	१८	०	१८
104	Ukrain	संस्थागत	०	०	०	०	०	०	०	०	०
		व्यक्तिगत	०	०	०	०	०	०	०	०	०
		जम्मा	०	०	०	०	०	०	०	०	०
105	United Arab Emirates	संस्थागत	२१८१५	३८४०	२५६५५	३३७८	७६३	४१३९	२५१९१	४६०३	२९७९४
		व्यक्तिगत	३३७२	१२०६	४५७८	५२८	७५	६०३	३९००	१२८१	५१८१
		जम्मा	२५१८७	५०४६	३०२३३	३९०४	८३८	४७४२	२९०९१	५८८४	३४९७५
106	United Kingdom	संस्थागत	०	०	०	०	०	०	०	०	०
		व्यक्तिगत	३६	२१	५७	१	१	२	३७	२२	५९
		जम्मा	३६	२१	५७	१	१	२	३७	२२	५९
107	United States of America	संस्थागत	०	०	०	०	०	०	०	०	०
		व्यक्तिगत	२३०	४८	२७८	३९	६	४५	२६९	५४	३२३
		जम्मा	२३०	४८	२७८	३९	६	४५	२६९	५४	३२३
108	Venezuala	संस्थागत	०	०	०	०	०	०	०	०	०
		व्यक्तिगत	०	०	०	०	०	०	०	०	०
		जम्मा	०	०	०	०	०	०	०	०	०
109	Vietnam	संस्थागत	०	०	०	०	०	०	०	०	०
		व्यक्तिगत	४	०	४	०	०	०	४	०	४
		जम्मा	४	०	४	०	०	०	४	०	४
110	Zambia	संस्थागत	०	०	०	०	०	०	०	०	०
		व्यक्तिगत	४	०	४	०	०	०	४	०	४
		जम्मा	४	०	४	०	०	०	४	०	४
111	Uzbekistan	संस्थागत	०	०	०	०	०	०	०	०	०
		व्यक्तिगत	०	०	०	०	०	०	०	०	०
		जम्मा	०	०	०	०	०	०	०	०	०
112	Republic of Korea from EPS	संस्थागत	१८९७	९१	१९८८	८१	८	८९	१९७८	९९	२०७७
113	Angola	व्यक्तिगत	२	०	२			०	२	०	२
114	Burundi	व्यक्तिगत	०	०	०			०	०	०	०
116	Papua Newgunea	व्यक्तिगत	१५	१	१६	४		४	१९	१	२०
117	Yeman	व्यक्तिगत	०	०	०			०	०	०	०
118	Sudan	व्यक्तिगत	९	०	९			०	९	०	९
119	South Sudan	व्यक्तिगत	३	०	३			०	३	०	३
120	Guatemala	व्यक्तिगत	०	०	०			०	०	०	०
121	Bermuda	व्यक्तिगत	९	०	९	२		२	११	०	११
122	Malawi	व्यक्तिगत	६	०	६	१		१	७	०	७

क्र. सं.	कामदार गएको मुलुक	अम स्वीकृतिको किसिम	माघ मसान्तसम्मको जम्मा			फाल्गुण मसान्तको जम्मा			फाल्गुण मसान्तसम्मको जम्मा		
			पुरुष	महिला	जम्मा	पुरुष	महिला	जम्मा	पुरुष	महिला	जम्मा
123	West Indies	व्यक्तिगत	१	०	१			०	१	०	१
124	Mali	व्यक्तिगत	६	०	६			०	६	०	६
125	Ghana	व्यक्तिगत	०	०	०			०	०	०	०
126	Somalia	व्यक्तिगत	१९	०	१९	१		१	२०	०	२०
127	Turks and Caicos Island	व्यक्तिगत	१	१	२			०	१	१	२
128	Senegal	व्यक्तिगत	१	०	१	१		१	२	०	२
129	Guinea	व्यक्तिगत	०	०	०			०	०	०	०
130	Republic of Equatorial Guinea	व्यक्तिगत	१	०	१			०	१	०	१
131	Bahamas	व्यक्तिगत	०	१	१			०	०	१	१
132	Palau	व्यक्तिगत	०	०	०			०	०	०	०
133	Swaziland	व्यक्तिगत	०	०	०			०	०	०	०
134	Madagascar	व्यक्तिगत	८	०	८	१		१	९	०	९
135	Laberia	व्यक्तिगत	१	०	१	५		५	६	०	६
136	Malabo	व्यक्तिगत	१	०	१			०	१	०	१
137	South Africa	व्यक्तिगत	९	०	९	६		६	१५	०	१५
138	Turkmenistan	व्यक्तिगत	१	०	१			०	१	०	१
139	Island	व्यक्तिगत	०	०	०			०	०	०	०
140	British Virgin Islands	व्यक्तिगत	१	०	१			०	१	०	१
141	Comoros	व्यक्तिगत	०	०	०			०	०	०	०
142	Jamaica	व्यक्तिगत	५	०	५			०	५	०	५
143	Maroc	व्यक्तिगत	०	०	०			०	०	०	०
144	Cayman Island	व्यक्तिगत	२५	१२	३७	१	२	३	२६	१४	४०
145	East Timor	व्यक्तिगत	०	०	०			०	०	०	०
146	Ethiopia	व्यक्तिगत	०	०	०			०	०	०	०
147	Taiwan	व्यक्तिगत	०	०	०			०	०	०	०
148	Ivory Coast	व्यक्तिगत	०	०	०			०	०	०	०
149	Liberia	व्यक्तिगत	०	०	०			०	०	०	०
150	Ruwanda	व्यक्तिगत	३	०	३			०	३	०	३
151	Benin	व्यक्तिगत	०	०	०			०	०	०	०
152	Eritrea	व्यक्तिगत	०	०	०			०	०	०	०
153	Lietuva	व्यक्तिगत	१	०	१			०	१	०	१
154	Republic of Macedonia	व्यक्तिगत	०	०	०			०	०	०	०
155	BARBADOS	व्यक्तिगत	१	०	१			०	१	०	१
156	NAMIBIA	व्यक्तिगत	१	०	१			०	१	०	१
157	TRINIDAD	व्यक्तिगत	२	१	३			०	२	१	३
158	Georgia	व्यक्तिगत	१	०	१			०	१	०	१
159	Uruguay	व्यक्तिगत	०	०	०			०	०	०	०
160	Cook Islands	व्यक्तिगत	१	०	१			०	१	०	१
161	Mauritania	व्यक्तिगत	१	०	१			०	१	०	१
162	Gabon	व्यक्तिगत	०	०	०			०	०	०	०
163	LITHUANIA	व्यक्तिगत	३	०	३			०	३	०	३
164	Sierra Leone	व्यक्तिगत	४	०	४			०	४	०	४
165	Burkina Faso	व्यक्तिगत	०	०	०			०	०	०	०
166	Cameroon	व्यक्तिगत	०	०	०			०	०	०	०
<b>कुल जम्मा</b>			<b>२३२४४४</b>	<b>१२०९०</b>	<b>२४४५३४</b>	<b>३४०४७</b>	<b>१६५४</b>	<b>३५७०१</b>	<b>२६६४९१</b>	<b>१३७४४</b>	<b>२८०२३५</b>

**आर्थिक वर्ष २०७२/०७३ को फाल्गुण महिनामा वैद्यानिकरण गरी श्रम स्वीकृति  
लिएको विवरण**

SN	Country	Male	Female	Total
1	Afghanistan	96	0	96
2	Australia	1	0	1
3	Bahrain	56	3	59
4	Bermuda	2	0	2
5	Brazil	1	0	1
6	Brunei Darussalam	2	0	2
7	Cambodia	1	0	1
8	Canada	5	1	6
9	Cayman	0	1	1
10	China	10	0	10
11	Combodia	1	0	1
12	Congo	1	0	1
13	Cyprus	1	0	1
14	Egypt	3	2	5
15	France	2	0	2
16	Germany	3	0	3
17	GUINEA	1	0	1
18	Hong Kong	16	0	16
19	Indonesia	1	0	1
20	Israel	11	3	14
21	Japan	36	0	36
22	Jordan	2	0	2
23	Korea	4	0	4
24	Kuwait	80	39	119
25	Lebanon	3	12	15
26	Macau, SAR, China	21	0	21
27	MACSICO	1	0	1
28	Madagascar	1	0	1
29	MALAWI	1	0	1
30	Malaysia	72	2	74
31	Maldives	12	0	12
32	Mongolia	2	0	2
33	New Zealand	8	2	10
34	Nigeria	2	0	2
35	Oman	42	5	47
36	Qatar	688	5	693
37	Russia	2	0	2
38	Saudi Arabia	257	7	264
39	Senegal	1	0	1
40	Seychelles	7	0	7

आर्थिक वर्ष २०७२/०७३ को फाल्गुण महिनामा वैद्यानिकरण गरी श्रम स्वीकृति  
लिएको विवरण

SN	Country	Male	Female	Total
41	Singapore	13	3	16
42	SOMALIA	1	0	1
43	Spain	1	0	1
44	Sri Lanka	1	0	1
45	Tanzania	1	0	1
46	Thailand	2	0	2
47	Turkey	0	2	2
48	UAE	407	46	453
49	Uganda	2	0	2
50	United Kingdom	1	1	2
51	USA	36	5	41
<b>Total</b>		<b>1921</b>	<b>139</b>	<b>2060</b>

आ.ब. २०७२/०७३ को फाल्गुण महिनासम्ममा वैद्यानिकरण गरी श्रम स्वीकृति  
लिएको विवरण

सि.नं.	महिना	पुरुष	महिला	जम्मा
१	श्रावण	२,१०४	३३४	२,४३८
२	भाद्र	१,५२९	४४४	१,९७३
३	असोज	१,५६८	२४८	१,८१६
४	कात्तिक	१,९२८	४०९	२,३३७
५	मंसिर	२,८६७	४०६	३,२७३
६	पौष	२,०९०	५६	२,१४६
७	माघ	१,७९२	९९	१,८९१
८	फागुन	१,९२१	१३९	२,०६०
<b>जम्मा</b>		<b>१५,७९९</b>	<b>२,१३५</b>	<b>१७,९३४</b>

आर्थिक वर्ष २०७२/०७३ को मासिक श्रम स्वीकृतिको विवरण

सि.नं.	महिना	संस्थागत			व्यक्तिगत						कुल जम्मा		
		पुरुष	महिला	जम्मा	नयाँ			वैद्यानीकरण			पुरुष	महिला	जम्मा
					पुरुष	महिला	जम्मा	पुरुष	महिला	जम्मा			
१	श्रावण	३३,०८२	१,३९६	३४,४७८	७१८	१२२	८४०	२,१०४	३३४	२,४३८	३५,९०४	१,८५२	३७,७५६
२	भदौ	३५,६५०	१,७२५	३६,४१४	७७४	१५३	९२७	१,५२९	४४४	१,९७३	३७,९५३	२,३२२	४०,२७५
३	असोज	३१,३०८	१,४०१	३२,७०९	८६७	९२	९५९	१,५६८	२४८	१,८१६	३३,७४३	१,७४१	३५,४८४
४	कार्तिक	१८,९८८	९२८	१९,९१६	७१०	९८	८०८	१,९२८	४०९	२,३३७	२१,६२६	१,४३५	२३,०६१
५	मंसिर	३२,७६२	१,२४२	३४,००४	९३८	१३५	१०७३	२,८६७	४०६	३,२७३	३६,५६७	१,७८३	३८,३५०
६	पौष	३०,९९४	१,२४७	३२,२४१	९१२	९०	१००२	२,०९०	५६	२,१४६	३३,९९६	१,३९३	३५,३८९
७	माघ	२९,९३२	१,३६९	३१,३०१	९३१	९६	१०२७	१,७९२	९९	१,८९१	३२,६५५	१,५६४	३४,२१९
८	फागुन	३१,३०६	१,३८७	३२,६९३	८२०	१२८	९४८	१,९२१	१३९	२,०६०	३४,०४७	१,६५४	३५,७०१
कुल जम्मा		२४४,०२२	१०,६९५	२५३,७१६	६,६७०	९१४	७,५८४	१५,७९९	२,१३५	१७,९३४	२६६,४९१	१३,७४४	२८०,२३५

गत आ.व. २०७१/०७२ सँगको चालू आ.व.को मासिक तुलनात्मक तथ्याङ्क

सि.नं.	आ.व. महिना	श्रावण	भदौ	असोज	कार्तिक	मंसिर	पौष	माघ	फागुन	चैत	वैशाख	जेष्ठ	असार
१	२०७१/७२	४२३०९	५१५५१	३५५५०	४३२१३	५३३५४	४५३६२	४८९४१	४४४६०	५२२१०	३१३७५	३७९६२	२६६००
२	२०७२/७२	३७७५६	४०२७५	३५४८४	२३०६१	३८३३०	३५३८९	३४२१९	३५७०१	०	०	०	०
फरक		-४५५५३	-११२७६	-६६	-२०१५२	-१५००४	-९९७३	-१४७२२	-८७५९				
प्रतिशत परिवर्तन		-१०.७६	-२१.८७	-०.१९	-४६.६३	-२८.१२	-२१.९९	-३०.०८	-१९.७०	०.००	०.००	०.००	०.००

नेपाल सरकार  
श्रम तथा रोजगार मन्त्रालय  
बैदेशिक रोजगार विभाग  
बुद्धनगर, काठमाडौं

आ.ब. २०७२/०७३ को फाल्गुण महिनाको विदामा आई पुनः श्रम स्वीकृति लिएको विवरण

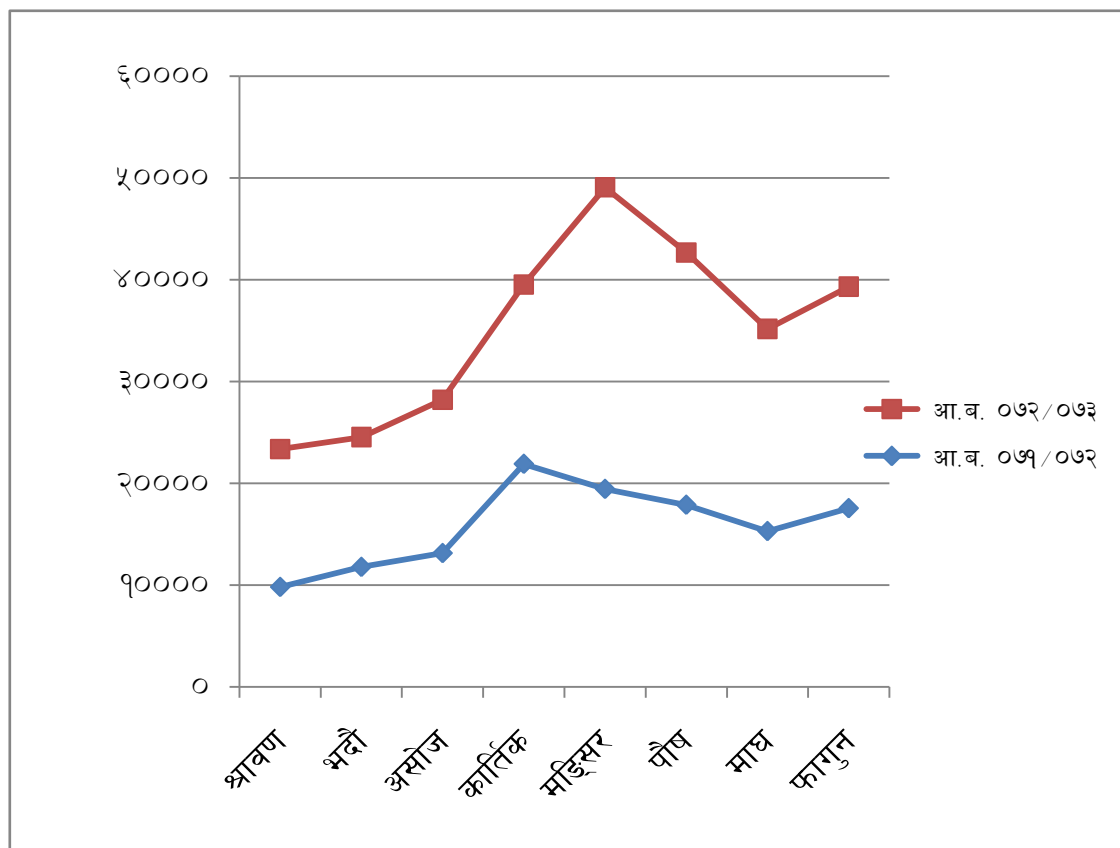
S. No.	Country	Male	Female	Total	Remarks
1	Algeria	1	0	1	
2	Angola	1	0	1	
3	Australia	0	1	1	
4	Bahrain	245	13	258	
5	Bermuda	2	1	3	
6	Brunei Darussalam	18	0	18	
7	Cayman	1	0	1	
8	China	4	0	4	
9	Congo	3	0	3	
10	Cyprus	3	19	22	
11	Czech Republic	1	0	1	
12	Egypt	1	1	2	
13	Finland	3	1	4	
14	Ghana	1	0	1	
15	GUINEA	1	0	1	
16	Hong Kong	4	0	4	
17	Indonesia	1	0	1	
18	Israel	27	40	67	
19	Japan	151	1	152	
20	Jordan	3	8	11	
21	Kenya	1	0	1	
22	Korea	5	0	5	
23	Kuwait	878	408	1286	
24	Lebanon	12	20	32	
25	Macau, SAR, China	110	0	110	
26	Malaysia	1584	52	1636	
27	Maldives	46	11	57	
28	Mauritius	1	0	1	
29	Morocco	1	0	1	
30	Mozambique	2	0	2	
31	New Zealand	4	1	5	
32	Nigeria	1	0	1	
33	Norway	3	0	3	
34	Oman	216	42	258	
35	Pakistan	1	0	1	
36	PAPUA NEW GUINEA	2	0	2	
37	Poland	1	0	1	
38	Qatar	6915	52	6967	
39	REPUBLIC OF SEYCHELLES	1	0	1	
40	Romania	0	1	1	
41	Russia	4	0	4	
42	Saipan	1	0	1	
43	Saudi Arabia	6330	21	6351	
44	Seychelles	10	0	10	
45	South Africa	1	0	1	
46	Sudan	1	0	1	
47	Tanzania	2	0	2	
48	Thailand	2	0	2	
43	Turkey	0	3	3	
44	UAE	4111	347	4458	
45	United Kingdom	1	0	1	
46	USA	7	0	7	
47	ZAMBIA	1	0	1	
<b>Total</b>		<b>20726</b>	<b>1043</b>	<b>21769</b>	

आ.ब. २०७२/७३ फाल्गुण मसान्तसम्मको पुनः श्रम स्वीकृतिको विवरण

सि.नं.	महिना	पुरुष	महिला	जम्मा
१	श्रावण	१२,६६०	८९३	१३,५५३
२	भाद्र	११,३८६	१,३६६	१२,७५२
३	असोज	१३,८७२	१,१९८	१५,०७०
४	कार्तिक	१६,३४३	१,२८१	१७,६२४
५	मंसिर	२७,९१७	१,७१४	२९,६३१
६	पुस	२३,९११	८७३	२४,७८४
७	माघ	१८,८०५	१,०६६	१९,८७१
८	फागुन	२०,७२६	१,०४३	२१,७६९
<b>जम्मा</b>		<b>१४५,६२०</b>	<b>९,४३४</b>	<b>१५५,०५४</b>

**आ.ब. ०७१/०७२ सँग चालु आ.ब. को श्रम स्वीकृति नवीकरणको तुलनात्मक विवरण**

सि.नं.	महिना	आ.ब. ०७१/०७२	आ.ब. ०७२/०७३	फरक प्रतिशत
१	श्रावण	९८१८	१३,५५३	३८.०४
२	भदौ	११७८८	१२,७५२	८.१८
३	असोज	१३१४५	१५,०७०	१४.६४
४	कार्तिक	२१९०५	१७,६२४	-१९.५४
५	मङ्सिर	१९४४३	२९,६३१	५२.४०
६	पौष	१७८८८	२४,७८४	३८.५५
७	माघ	१५३०३	१९,८७१	२९.८५
८	फागुन	१७५५२	२१,७६९	२४.०३
<b>कुल जम्मा</b>		<b>२०२,८८८</b>	<b>१५५,०५४</b>	<b>(२३.५८)</b>

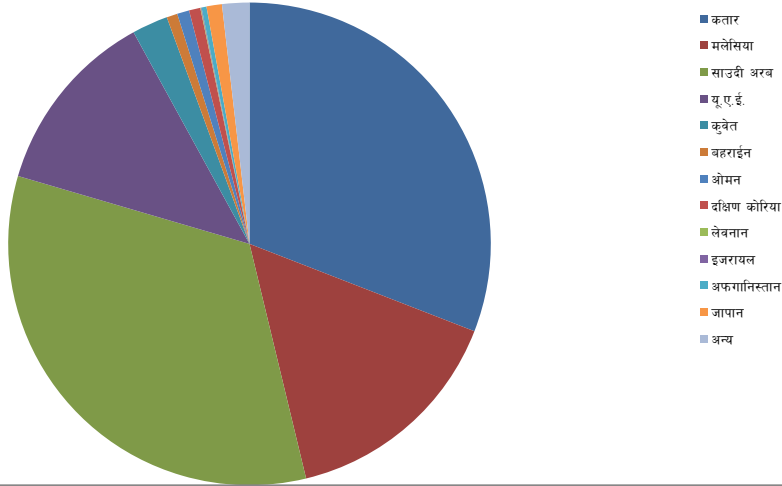


नेपाल सरकार  
श्रम तथा रोजगार मन्त्रालय  
वैदेशिक रोजगार विभाग  
बुद्धनगर, काठमाडौं

आर्थिक वर्ष २०७२/०७३ को फाल्गुण मसान्तसम्मको श्रम स्वीकृति लिई वैदेशिक रोजगारमा गएका कामदारको संख्यात्मक विवरण

	देश	माघ मसान्तसम्मको जम्मा			फाल्गुण महिनाको जम्मा			फाल्गुण मसान्तसम्मको जम्मा		
		पुरुष	महिला	जम्मा	पुरुष	महिला	जम्मा	पुरुष	महिला	जम्मा
१	कतार	७४१५५	१०१२	७५१६७	११३०५	११३	११४१८	८५४६०	११२५	८६५८५
२	मलेसिया	३७७९३	१२१७	३९०१०	३८५८	१०८	३९६६	४१६५१	१२२५	४२९७६
३	साउदी अरब	७९३७८	११२८	८०५०६	१२७१३	१२७	१२८४०	९२०९१	१२५५	९३३४६
४	यू.ए.ई.	२५१८७	५०४६	३०२३३	३९०४	८३८	४७४२	२९०९१	५८८४	३४९७५
५	कुवेत	५५३४	४९१	६०२५	६७६	४८	७२४	६२१०	५३९	६७४९
६	वहराईन	१२९९	१९९	१४९८	५०७	२९	५३६	१८०६	२२८	२०३४
७	ओमन	१३७०	६२५	१९९५	२३७	४२	२७९	१६०७	६६७	२२७४
८	दक्षिण कोरिया	१९३१	९२	२०२३	८८	८	९६	२०१९	१००	२११९
९	लेबनान	३१	८०	१११	३	१२	१५	३४	९२	१२६
१०	इजरायल	४४	६७	१११	११	३	१४	५५	७०	१२५
११	अफगानिस्तान	७८४	१	७८५	१३७	०	१३७	९२१	१	९२२
१२	जापान	२५१६	८०	२५९६	२८३	१३	२९६	२७९९	९३	२८९२
१३	अन्य	२४२२	२०५२	४४७४	३२५	३१३	६३८	२७४७	२३६५	५११२
जम्मा		२३२४४४	१२०९०	२४४५३४	३४०४७	१६५४	३५७०१	२६६४९१	१३७४४	२८०२३५

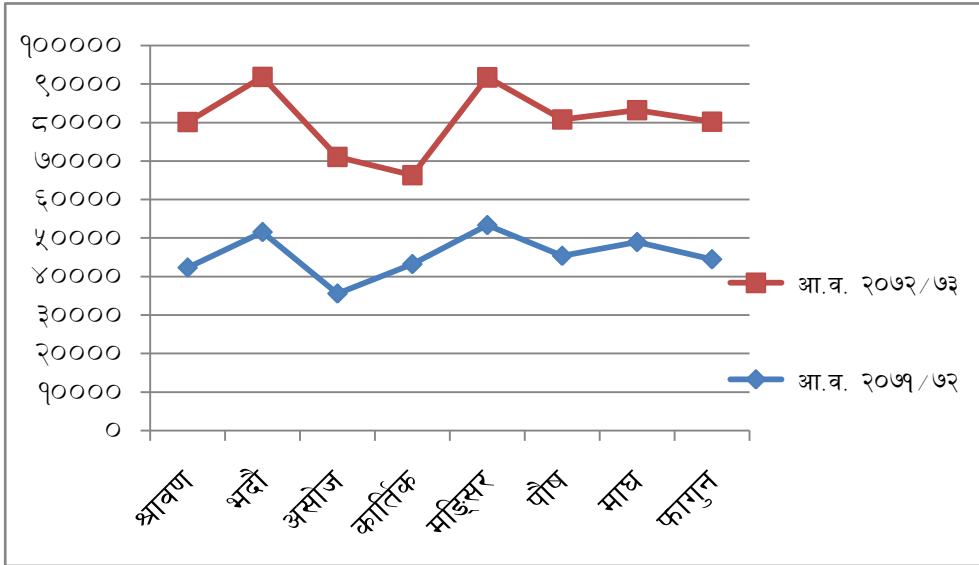
आ.ब. ०७२/०७३ को फाल्गुण मसान्तसम्मको देशगत विवरण





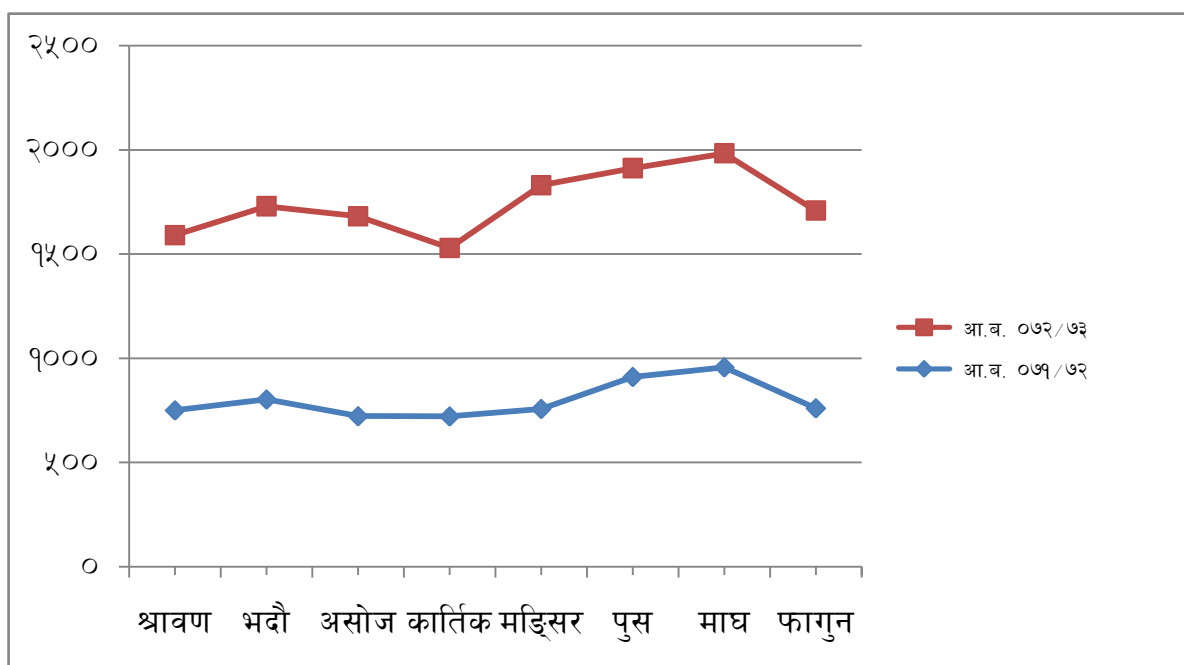
आ.ब. ०७१०७२ सँग चालु आ.ब. को  
श्रम स्वीकृतिको तुलनात्मक विवरण

सि.नं.	महिना	आ.ब. २०७१/७२	आ.ब. २०७२/७३	फरक प्रतिशत
१	श्रावण	४२३०९	३७,७५६	-१०.७६
२	भदौ	५१५५१	४०,२७५	-२१.८७
३	असोज	३५५५०	३५,४८४	-०.१९
४	कार्तिक	४३२१३	२३,०६१	-४६.६३
५	मङ्सिर	५३३५४	३८,३५०	-२८.१२
६	पौष	४५३६२	३५,३८९	-२१.९९
७	माघ	४८९४१	३४,२१९	-३०.०८
८	फागुन	४४४६०	३५,७०१	-१९.७०
कूल जम्मा		५१२,८८७	२८०,२३५	-४५.३६



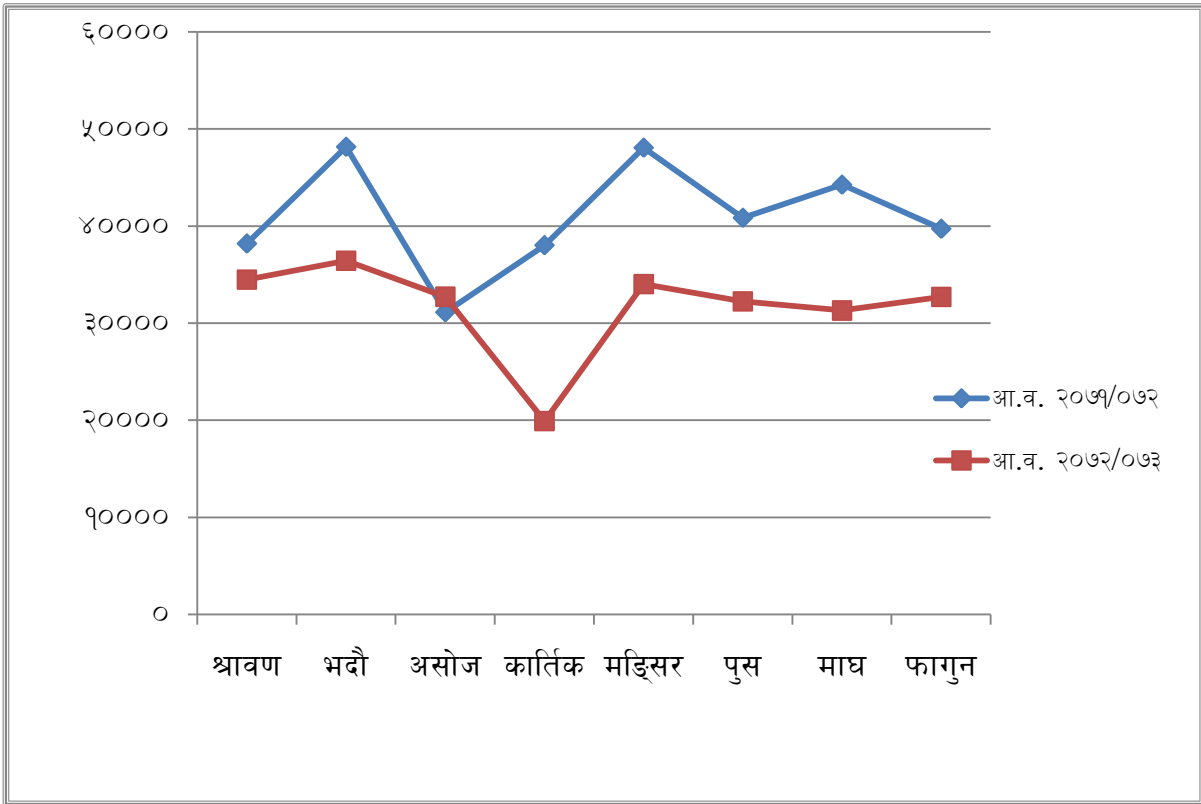
**आ.ब. ०७१/०७२ सँग चालु आ.ब. को व्यक्तिगत  
श्रम स्वीकृतिको तुलनात्मक विवरण**

सि.नं.	महिना	आ.ब. ०७१/७२	आ.ब. ०७२/७३	फरक प्रतिशत
१	श्रावण	७५०	८४०	१२.००
२	भदौ	८०२	९२७	१५.५९
३	असोज	७२२	९५९	३२.८३
४	कार्तिक	७२१	८०८	१२.०७
५	मङ्सिर	७५७	१,०७३	४१.७४
६	पुस	९१०	१,००२	१०.११
७	माघ	९५६	१,०२७	७.४३
८	फागुन	७६०	९४८	२४.७४
<b>कूल जम्मा</b>		<b>१००२७</b>	<b>७,५८४</b>	<b>-२४.३६</b>



**आ.ब. २०७१/०७२ सँग चालु आ.ब. को संस्थागत  
श्रम स्वीकृतिको तुलनात्मक विवरण**

सि.नं.	महिना	आ.ब. २०७१/०७२	आ.ब. २०७२/०७३	फरक प्रतिशत
१	श्रावण	३८१८८	३४,४७८	-९.७२
२	भदौ	४८१६३	३६,४१४	-२४.३९
३	असोज	३१११०	३२,७०९	५.१४
४	कार्तिक	३८०१८	१९,९१६	-४७.६१
५	मङ्सिर	४८०७२	३४,००४	-२९.२६
६	पुस	४०८४५	३२,२४१	-२१.०७
७	माघ	४४२५८	३१,३०१	-२९.२८
८	फागुन	३९७१२	३२,६९३	-१७.६७
<b>कूल जम्मा</b>		<b>४६२,२८४</b>	<b>२५३,७५६</b>	<b>-४५.११</b>



नेपाल सरकार  
श्रम तथा रोजगार मन्त्रालय  
वैदेशिक रोजगार विभाग  
बुद्धनगर, काठमाडौं

आ.ब. २०६३/०६४ देखि आ.ब. २०७२/७३ सम्म श्रम स्वीकृति लिई वैदेशिक रोजगारमा गएका कामदारको संख्यात्मक विवरण :

सि.नं.	देश	आ.ब. २०६३/०६४			आ.ब. २०६४/०६५			आ.ब. २०६५/०६६			आ.ब. २०६६/०६७			आ.ब. २०६७/०६८			आ.ब. २०६८/०६९			आ.ब. ०६९/०७०			आ.ब. २०७०/७१			आ.ब. २०७१/७२			आ.ब. २०७२/७३			आ.ब. २०६३/०६४ देखि २०७२/०७३ सम्म		
		पुरुष	महिला	जम्मा	पुरुष	महिला	जम्मा	पुरुष	महिला	जम्मा	पुरुष	महिला	जम्मा	पुरुष	महिला	जम्मा	पुरुष	महिला	जम्मा	पुरुष	महिला	जम्मा	पुरुष	महिला	जम्मा	पुरुष	महिला	जम्मा	पुरुष	महिला	जम्मा	कुल पुरुष	कुल महिला	कुल जम्मा
१	कतार	५९६४२	६३	५९७०५	८५२४७	१९५	८५४४२	७५८६२	३१३	७६१७५	५५६५६	२८४	५५९४०	१०२६५३	३१३	१०२९६६	१०४६८५	९९६	१०५६८१	१०२४७४	१०१२	१०३४८६	१२६५४९	२३२५	१२८८७४	१२२०५०	२३१८	१२४३६८	८५४६०	११२५	८६५८५	९२०२७८	८९४४	९२९२२२
२	मलेसिया	७३९९८	३१	७४०२९	५०३९५	१५९	५०५५४	३५०९१	५९	३५०७०	११३७३३	२४९	११४०४	१०४५२०	१३८६	१०५९०६	९६१५७	२२२०	९८३६७	१५१०१३	७९९९	१५८२१२	२०८१२०	६०२९	२१४१४९	१९६९२९	५८९९	२०२८२८	४१६५१	१३२५	४२९७६	१०७५२७	२४५४६	१०९६०७३
३	साउदी अरब	३९२७९	०	३९२७९	४२३५५	३९	४२३९४	४८६१८	१३१	४८७४९	६३२१७	१८३	६३४००	७०९६०	१५६	७१११६	८०२१८	२३७	८०४५५	९६३२८	६६७	९६९९५	८५९०५	९७	९७०९२	९८२४६	९२०९१	१२५५	९३३४६	७९६५५१	४३१५	७२०८५६		
४	यु.ए.ई.	२५१५२	२०	२५१७२	४४८८१	४६१	४५३४२	३०९११	७७७	३१६८८	३१५०६	१६८२	३३१८८	४२५५९	१९११	४४४६४	४९९५९	४५२३	५४५८२	५०२३५	८२१२	५८४४७	४९८८६	५०७९	५४९६५	४६१०५	७५९४	५३६९९	२९०९१	५८८४	३४९७५	४००२७९	३६१४३	४३६४२२
५	कुवैत	२४४१	०	२४४१	१५७३	३९४	१९६७	१४२१	८७०	२२९१	६०६७	२१८८	८२५५	९३९२	५७९५	१५१८७	१२०८०	१२४९५	२४५५	९८७३	७४००	११३९३	७९६०	१९३५३	८७५०	९९८	९६६८	६२१०	५३९	६९४९	६९२००	३८५५९	१०७७५९	
६	बहराईन	११९८	२	१२००	४८७८	२२१	५०९९	६१०२	२५८	६३६०	३६१७	६१७	४२३४	४४४१	२०६	४६४७	५३३३	५३२	५८६५	३९१३	३०५	४२१७	७९६०	४४७	४१८५	३६२३	५४२	४१६५	१८०६	२२८	२०३४	३८६४९	३३५८	४२००७
७	ओमन	५०९	०	५०९	२५०३	१२३	२६२६	४१०५	१४२	४२४७	२६७८	६०७	३२२५	२३८५	५७	२४४२	२८६८	२९५	३१६३	३०५४	९१९	३९७३	२२९२	११४३	३४३५	१८७३	४२७	२३००	१६०७	६६७	२२७४	२३८७४	४३८०	२८२४४
८	यू.ए.के.	७२४	४१	७६५	१४३	३	१४६	२९०९	०	२९०९	२५२६	६	२५३२	३७२७	१	३७२८	५३१५	३१२	५६२७	४२४८	१९२	४४४०	१८२१	३०४	२१२५	४८०४	३५४	५१५८	२०१९	१००	२११९	२८२३६	१३१३	२९५४९
९	लेबनान	०	०	०	७३	२४९०	२५६३	१७६	३२०३	३३७९	९२	३६९६	३७८८	६७	८४	१५१	३८	२०५	२४३	२२०	३६९	५८९	८११	१११७	१३६	४६२	५९८	३४	९२	१२६	११४२	११४१२	१२५४४	
१०	इजरायल	१८२	२२३	४०५	२०	९०	११०	१२५१	२१२७	३३७८	८२	२३४	३१६	१२२	१५१	२७३	१०२	४७२	५७४	७०	१४०	१७८	४९६	६७४	१३१	३१९	४५०	५५	७०	१२५	२१३३	४२५२	६४५५	
११	अफगानिस्तान	१८२	०	१८२	१३९८	२	१४००	१२२१	१७	१५३८	७३३	२	७३५	६५३	२	६५५	८२२	१	८२३	३५३	३	३५६	९९८	७	६०५	१४९५	६	१५०१	९२१	१	९२२	८६७६	४१	८७१७
१२	जापान	०	०	०	१२७८	२८	१३०६	१७०७	१२०	१८२७	५०५	११	५१६	५५०	५३	६०३	१०३६	१०८	११४४	११०२	१२६	१२२८	१३४	२०९८	२७४२	९४	२८३६	२७९९	९३	२८९२	१३६८३	७६७	१४४५०	
१३	अन्य	८३६	१०	८४६	९६२२	४८०	१०१०२	१७७७	५७७	२३५४	३६२६	२९७	३९२३	२२७७	३०१	२५७८	३०९४	५७२	३६६६	२९४७	१२३९	४१८६	६०९८	३२६०	९३५८	४६५१	२४१९	७०७०	२७४७	२३६५	५११२	३७७५	११५२०	४९१९५
<b>जम्मा</b>		<b>२०४९४३</b>	<b>३९०</b>	<b>२०४९४३</b>	<b>२४४३६६</b>	<b>४६८५</b>	<b>२४९०५१</b>	<b>२११३७१</b>	<b>८५९४</b>	<b>२१९९६५</b>	<b>२८४०३८</b>	<b>१००५६</b>	<b>३४४३००</b>	<b>१०४१६</b>	<b>३५४७५</b>	<b>३६१७०७</b>	<b>२२९५८</b>	<b>३८४६६५</b>	<b>४२५८३०</b>	<b>२७७३</b>	<b>४५३५४३</b>	<b>४९८८४८</b>	<b>२८९६६</b>	<b>५२७८१४</b>	<b>४९०८५९</b>	<b>२२०२८</b>	<b>५१२८८७</b>	<b>२६६४९१</b>	<b>१३७४४</b>	<b>२८०२३५</b>	<b>३३३१९५३</b>	<b>१४९५५०</b>	<b>३४८१५०३</b>	

सि.नं.	आ.ब.को विवरण	पुरुष	महिला	जम्मा	प्रतिशत		
१	आ.ब.२०५०/०५१ देखि २०६२/०६३ सम्मको जम्मा	७५८६७५	-	७५८६७५	पुरुष	महिला	जम्मा
२	आ.ब.२०६३/०६४ देखि २०७१/०७२ सम्मको जम्मा	३३३१९५३	१४९५५०	३४८१५०३	९५.७०	४.३०	१००
३	आ.ब.२०७२/०७३ को श्रावण महिनाको जम्मा	३५,९०४	१,८५२	३७७५६	९५.०९	४.९१	१००
४	आ.ब. २०७२/०७३ को भदौ महिनाको जम्मा	३७,९५३	२,३२२	४०२७५	९४.२३	५.७७	१००
५	आ.ब. २०७२/०७३ को असोज महिनाको जम्मा	३३,७४३	१,७५१	३५४९४	९५.०९	४.९१	१००
६	आ.ब. २०७२/०७३ को कार्तिक महिनाको जम्मा	२१,६२६	१,४३५	२३०६१	९३.७८	६.२२	१००
७	आ.ब. २०७२/०७३ को मङ्सिर महिनाको जम्मा	३६,५६७	१,७८३	३८३५०	९५.३५	४.६५	१००
८	आ.ब. २०७२/०७३ को पौष महिनाको जम्मा	३३,९९६	१,३९३	३५३८९	९६.०६	३.९४	१००
९	आ.ब. २०७२/०७३ को माघ महिनाको जम्मा	३२,६५५	१,५६४	३४२१९	९५.४३	४.५७	१००
१०	आ.ब. २०७२/०७३ को फागुन महिनाको जम्मा	३४,०४७	१,६५४	३५७०१	९५.३७	४.६३	१००
<b>कुल जम्मा</b>		<b>४३५७११९</b>	<b>१६३२९४</b>	<b>४५२०४१३</b>	<b>९६.३९</b>	<b>३.६१</b>	<b>१००</b>

नोट : आ.ब. ०६३/६४ देखि वैदेशिक रोजगार विभागमा सफ्टवेयर प्रयोग गरी तथ्यांक राख्न सुरु गरिएकोले सोभन्दा पहिले वैदेशिक रोजगारमा गएका कामदारको लैङ्गिक संख्या छुट्टयाउन नसकिएको ।

नेपाल सरकार

श्रम तथा रोजगार मन्त्रालय

## वैदेशिक रोजगार विभाग

तीनकुने, काठमाडौं

### आ.व. २०७२/०७३ को उजुरी तथा अनुसन्धान शाखाको प्रगती विवरण

२ उजुरी तथा अनुसन्धान शाखाको मिति २०७२ फागुन महिनाको प्रगती विवरण								
क्र. सं.	कार्य विवरण	व्यक्तिगत उजुरी विवरण			संस्थागत उजुरी विवरण			कुल जम्मा (उजुरी र संस्थागत)
		आ.ब.०७१/०७२ को ०७२ माघ मसान्तसम्मको जम्मा	आ.ब.०७१/०७२ को ०७२ फागुन महिनाको जम्मा	आ.ब.०७१/०७२ को ०७२ फागुन मसान्तसम्मको जम्मा	आ.ब.०७१/०७२ को ०७२ को माघ मसान्तसम्मको जम्मा	आ.ब.०७१/०७२ को ०७२ फागुन महिनाको जम्मा	आ.ब.०७१/०७२ को ०७२ फागुन मसान्तसम्मको जम्मा	
१	उजुरी संख्या :	२४६	७०	३१६	८०५	१३८	९४३	१,२५९
२	दावी रकम : रु.	१४२,६३८,७४६।००	५७,२६१,२५०।००	१९९,८९९,९९६	१३२,७८०,२०५।००	१४,४३८,४२१।००	१४७,२१८,६२६	३४७,११८,६२२
३	भराएको विगो रकम : रु.	२३,६४०,०००।००	४,५००,०००।००	२८,१४०,०००	२७,३०७,०१०।००	३,८२५,०००।००	३१,१३२,०१०	५९,२७२,०१०
४	जाहेरी फरफारक संख्या	३७	६	४३	२८२	२५	३०७	३५०
५	मुद्दा							
	अदालतमा दायर मुद्दा संख्या:	१२३	१३	१३६	२	०	२	१३८
	अदालतमा विगो दावी रकम रु.	२१९,९९८,५७०।००	२२,१२८,३००	२४२,१२६,८७०	०।००	०।००	०	२४२,१२६,८७०
	विभागबाट निर्णय जरिवाना संख्या	०	०	०	४	०	४	४
	विभागबाट निर्णय जरिवाना रु.	०	०	०	४००,०००।००	०।००	४००,०००	४००,०००

तयार गर्नेको सही : .

प्रमाणित गर्नेको सही :



नेपाल सरकार

श्रम तथा रोजगार मन्त्रालय

## बैदेशिक रोजगार विभाग

### संस्था दर्ता तथा नविकरण शाखाको प्रगति विवरण

क्र.सं	कार्य विवरण	जम्मा दर्ता संस्था	०७११०७२ सम्म कायम रहेका संस्था	०७२ फाल्गुण महिनाको जम्मा	हाल कायम रहेको जम्मा	कैफियत
१	वैदेशिक रोजगार व्यवसाय संचालन गर्न इजाजत पत्र दर्ता संख्या	१०३३	७५४		७५५	
	वैदेशिक रोजगार व्यवसाय संचालन गर्न इजाजत पत्र प्राप्त संस्था नविकरण			०		
२	अभिमुखिकरण संस्था दर्ता संख्या	१२६	११६		११६	
	अभिमुखिकरण संस्था दर्ता नविकरण			०		
३	केयरगिभरको रुपमा इजरायलमा पठाउन सूचिकृत दर्ता संस्था	१८२	२२	०	२२	
	हाल कायम रहेको केयरगिभरको रुपमा इजरायलमा पठाउन सूचिकृत संस्था नविकरण			०		
४	जिट्को (JITCO) सूचिकृत भएको संख्या	२७५	१३१	०	१३१	
	जिट्को (JITCO) नविकरण भएको संख्या			०		
	जिट्को (JITCO) सूचीकृतको लागि परेको आवेदन संख्या (नयाँ सूचिकृत)		१००	०	१००	
५	घरेलु महिला कामदार तालिम दिन अनुमति प्रदान संस्था	१७	१७	०	१७	
६	सूचिकृत एजेन्टको संख्या		७००	०	६७३	
	सूचिकृत एजेन्टको खारेजी			२०		

**आ.व.०७२।०७३ फाल्गुण महिनामा अभिमुखिकरण तालिम प्रदान गर्ने संस्थाहरूको  
विवरण**

सि.नं.	संस्थाको नाम	फाल्गुण महिनाको जम्मा
S.N.	Orientation Institute	Total
1	ADVANCE ORIENTATION TRAINING CENTER PVT.LTD. Total	273
2	AGNI ORIENTATION AND TRAINING CENTER PVT.LTD Total	184
3	AKBAR TRAINING CENTER Total	663
4	Alliance Orientation And Training Center Pvt. Ltd. Total	521
5	ALLIANCE TECHNICAL CONSULT PVT.LTD. Total	121
6	AMARAWATI TRAINING CENTER Total	512
7	AMBIKESHWORI SERVICE CENTER PVT. LTD Total	165
8	ANUSHREE MULTIPORPOSE TRENING CENTER PVT.LTD. Total	468
9	AROUND THE WORD TTAINING CENTER PVT.LTDL Total	208
10	Asian Orientation Training Center Pvt. Ltd. Total	536
11	ASLESHA INSTITUTE FOR PROFASSION DEVELOPMENT PVT.LTD Total	584
12	AVENUES TRAINING RESEARCH & EDUCATIONAL CONSULTANCY PVT LTD Total	538
13	AXIS CONSULTANCY PVT. LTD Total	570
14	BAGA BHAIRAB TRAINING INSTITUTE PVT.LTD Total	844
15	BIGKIRAN ASSOCIATES PVT LTD Total	500
16	BINDABASINI INTERNATIONAL INSTITUTE PVT.LTD Total	422
17	BLUE SKY TRAINING RESEARCES & EDUCATIONAL CONSULTANCY PVT LTD Total	583
18	BUDDHA DARSHAN BYABASAYIK TALIM KENDRA Total	235
19	CARE ASSOCIATES PVT. LTD. Total	36
20	Chetana Orientation Pvt. Ltd. Total	287
21	Cosmic Training Centre Pvt. Ltd. Total	478
22	DHANAD TALIM KENDRA PVT LTD. Total	540
23	DOBHAN TECHNICAL TRINING CENTER Total	64
24	ELITE EMPLOYMENT TRAINING CENTER PVT. LTD. Total	379
25	ELMIRA MULTIPLE TRAINING INSTITUTE PVT. LTD Total	559
26	EVEREST TRAINING & CONSULTANCY PVT.LTD. Total	517
27	FACE TO FACE ORIENTATION & TRAINING PVT. LTD. Total	448
28	FAR WEST MULTI SKILLS PVT.LTD. Total	136
29	GENUINE ORIENTATION TRAINING & RESEARCH CENTER Total	107
30	GLOBAL CAREERS PVT.LTD. Total	507
31	GOLDEN MANAGEMENT SERVICES PVT.LTD. Total	19
32	GORKHA EDUCATIONAL TRAINING CENTRE PVT. LTD Total	352
33	HAMRO SHIKSHA TALIM TATHA PARMARSHA PVT.LTD. Total	263
34	INDRENI LANGUAGE CENTER PVT. LTD. Total	276
35	INSTITUTE FOR UNIVERSAL EDUCATION AND TRAINING CENTER PVT.LTD. Total	136
36	INTERNATIONAL TRAINING CENTER.PVT.LTD. Total	357
37	J B R ORIENTATION CENTRE Total	360
38	JALPADEVI TRAINING INSTITUTE Total	246
39	JOB ORIENTED TRAINING INSTITUTE PVT LTD Total	737
40	JUCHHE MULTIPURPOSE TRAINING CENTER PVT.LTD. Total	230

सि.नं.	संस्थाको नाम	फाल्गुण महिनाको जम्मा
41	KAMALAMAI ORIENTATION & SKELL DEVELOPMENT PVT. LTD. Total	664
42	KARMASHIL TRAINING CENRRER PVT. LTD Total	788
43	KASTHAMANDAP INT\\\'L LANGUAGE TRANING CENTRE P. LTD. Total	44
44	KATHMANDU ORIENTATION PVT. LTD. Total	222
45	KENTECH INTERNATIONAL INSTITUTE PVT. LTD Total	128
46	LEE TRADE SCHOOL PVT.LTD. Total	40
47	LG MULTIPLE TRANING CENTER PVT. LTD Total	363
48	Lumbini Multiple Prashikshan Kendra Pvt. Ltd. Total	617
49	M. S. TRANING NEPAL PVT. LTD. Total	359
50	MAHAKALI ORIENTATION AND SKILL DEVELOPMENT PVT.LTD. Total	277
51	MALIKA INSTITUTE OF TRAINING & DEVLOPMENT PVT. LTD. Total	260
52	MELISHA EDUCATION FOUNDETION PVT. LTD. Total	92
53	MOONDROPS ORIENTATION &TRAINING CENTER PVT LTD Total	81
54	MOUNT EVEREST TECHNICAL INSTUTIUTE PRIVATE LIMITED Total	414
55	MOUNTAIN GROUP TECHNICAL AND ORENTATION TRANING PVT.LTD Total	369
56	NATIONAL FOREIGN TRAINING &PARAMERS DEPARTMENT PVT .LTD. Total	354
57	NEPAL CHHAHARI SKILL DEVELOPMENT PVT. LTD. Total	418
58	NEPAL FOREIGN EMPLOYMENT MANAGEMENT INSTITUTE PVT.LTD. Total	119
59	NEPAL MANPOWER TRAINING ACADEMY Total	259
60	NISHAN MULTIPLE TRAINING PVT.LTD Total	120
61	OCEAN TECHNICAL INSTITUTE PVT. LTD. Total	460
62	PACHHIMANCHAL MULTIPAL TRANING CENTER PVT. LTD Total	298
63	PASHUPATI ORIENTATION & TRANNING CENTER PVT. LTD. Total	354
64	PATHIBHARA ORIENTATION & TRAINING CENTRE PVT. LTD. Total	344
65	Paurakhi Srijansheel ship and Orientation Training Center Total	421
66	PEOPLES ORIENTATION PVT.LTD Total	527
67	POWR TRAINING CENTER PVT. LTD Total	420
68	PRASHARMSA TRAINING CENTER PVT.LTD Total	317
69	QUALITY ORIENTATION SERVICE PVT. LTD. Total	141
70	R. K. Orientation and Training Center Pvt. Ltd. Total	69
71	R. R. ORIENTATION AND TRANING CENTRE PVT LTD. Total	491
72	R. R. TRAINING CENTRE PVT. LTD. Total	157
73	R.M.INTERNATIONAL TRAINING CENTER PVT LTD Total	322
74	RAJ FOREIGN EMPLOYEMNT Total	202
75	Rajnish Training Consultant Total	817
76	S&S TRAINING INSTITUTE PVT.LTD. Total	194
77	S. N. ACADEMY AND RESERCH CENTRE PVT. LTD. Total	140
78	S.V.CONSULTANCY PVT.LTD. Total	122
79	SAAN TRAINING CENTER PVT. LTD. Total	457
80	SAHALESH BABA ABHIMUKHIKARAN TALIM KENDRA PVT. LTD. Total	124
81	SAMIK ORIENTATION & TRAINING CENTER PVT.LTD. Total	225
82	SAMIKSHYA ORIENTATION CENTER PVT.LTD Total	175
83	SAMYOG TRAINING INSTITUTE PVT.LTD Total	256
84	SANGAM MANAGEMENT SERVICE PVT.LTD. Total	157
85	SHARAM ORIENTATION & TRAINING CENTRE PVT. LTD. Total	212



सि.नं.	संस्थाको नाम	फाल्गुण महिनाको जम्मा
86	SHINING MOON TRAINING CENTER PVT.LTD. Total	325
87	SHREE GANESH TRAINING INSTITUTE PVT.LTD Total	148
88	SIGNOR INTERNATIONAL TRAINING INSTITUTE P.LTD. Total	392
89	SKY BLUE WAY TECHNICAL INSTITUTE PVT.LTD. Total	312
90	SOLID ORIENTATION PVT LTD. Total	221
91	SUCCESS ORIENTATION & TRINING CENTER PVT. LTD. Total	238
92	SUKARMA INTERNATIONAL TRAINING INSTITUTE PVT. Total	310
93	SUNGABHA ORIENTATION TRAINING CENTER.PVT.LTD. Total	585
94	SYNERGY EMPLOYMENT PVT. LTD Total	282
95	T.S.TRANING CENTER PVT.LTD. Total	324
96	TASK TRAINING ASSOCIATION PRIVATE LTD Total	389
97	TEMPLE ORIENTATION CENTER PVT. LTD. Total	148
98	Tower Info Foreign Job Orientation Pvt. Ltd. Total	537
99	TRIPPLE S ORIENTATION & LANGUAGE TRAINING CENTRE PVT. LTD. Total	107
100	TRIPURA MULTIPURPOSE TRAINING PVT. LTD. Total	69
101	UNIQUE TECHNICAL TRAINING CENTER Total	634
102	United Institute Of Training And Research Pvt. Ltd. Total	522
103	UNIVERSAL TECHNICAL TRAINING&ORIENTATION CENTER PVT.LTD Total	88
104	VALLEY ORENTATION AND MULTI TRINING CENTER PVT.LTD. Total	352
105	Vision Orientation Service Pvt. Ltd. Total	474
106	Welcome Orientation Center Pvt. Ltd. Total	11
107	WORLD WIDE ORIENTATION & TRAINING CENTER PVT. LTD. Total	240
जम्मा		३५०५९

आ.ब. २०७२/०७३ को फाल्गुण महिनासम्मको अभिमुखिकरण तालिमको विवरण

सि.नं.	महिना	जम्मा
१	श्रावण	३५,९८२
२	भाद्र	३९,८७८
३	असोज	३२,९२५
४	कात्तिक	२५,२६८
५	मंसिर	३९,२१९
६	पौष	३५,३५९
७	माघ	३३,२९५
८	फागुन	३५,०५९
जम्मा		२७६,९८५

नेपाल सरकार  
श्रम तथा रोजगार मन्त्रालय  
वैदेशिक रोजगार विभाग  
बुद्धनगर, काठमाडौं ।

लक्ष्य तोकिएका कार्यको मासिक प्रगति विवरण : कार्यसम्पादन सूचकाङ्क  
आ.ब. २०७२/०७३ को फाल्गुण महिनासम्मको प्रगति विवरण

सि.नं.	प्रमुख कार्यको विवरण	एकाई	बार्षिक लक्ष्य	प्रथम चौमासिक		दोस्रो चौमासिक		तेस्रो चौमासिक		चालु आ.ब.२०७२/०७३ असोज मसान्तसम्मको प्रगति	कैफियत
				लक्ष्य	प्रगति	लक्ष्य	प्रगति	लक्ष्य	प्रगति		
१	वैदेशिक रोजगारमा कामदार पठाउने	जना	-		१३६५७६	-	१४३६५९		०	२८०२३५	
	सारांश			-	-	-	-	-	-	-	
	प्रतिशत			-	-	-	-	-	-	-	

लक्ष्य नतोकिएका कार्यहरूको मासिक प्रगति विवरण :  
आ.ब. २०७२/०७३ को फाल्गुण महिनासम्मको प्रगति

सि.नं.	प्रमुख कार्यको विवरण	माघ मसान्तसम्म	फाल्गुण	कूल जम्मा	कैफियत
१	पूर्व स्वीकृति प्रदान	७१३६०६	८८११९	८०१७२५	
२	व्यक्तिगत श्रम स्वीकृति प्रदान (नयाँ)	६,६३६	९४८	७,५८४	
३	पुनः श्रम स्वीकृति प्रदान (नवीकरण)	१३३,२८५	२१,७६९	१५५,०५४	
४	व्यक्तिगत श्रम स्वीकृति प्रदान (वैदानीकरण)	१५,८७४	२,०६०	१७,९३४	
५	श्रम (अन्तिम) स्वीकृति प्रदान	२२१,०६३	३२,६९३	२५३,७५६	EPS बाट Korea जाने समेत ।
६	उजुरी तथा अनुसन्धान (मुद्दा दायर संख्या)	१३८	०	१३८	
७	संस्था दर्ता संख्या	०	०	०	
८	अभिमुखिकरण संस्था दर्ता संख्या	०	०	११४	
९	अभिमुखिकरण तालिम लिएको संख्या	२४१,९२६	३५,०५९	२७६,९८५	
१०	जिटको (JITCO) सुचिकृत भएको संख्या	१६७	०	१६७	