

क्र. सं.	पूर्व स्वीकृति लिएको मुलुक	वैशाख मसान्तसम्मको जम्मा			जेठ महिनाको जम्मा			जेठ मसान्तसम्मको जम्मा		
		पुरुष	महिला	जम्मा	पुरुष	महिला	जम्मा	पुरुष	महिला	जम्मा
३९	Hongkong	४२३	१३५	५५८	१२४०	३४०	१५८०	१६६३	४७५	२१३८
४०	Hungary	०	०	०	०	०	०	०	०	०
४१	Iceland	०	०	०	०	०	०	०	०	०
४२	Indonesia	०	०	०	०	०	०	०	०	०
४३	Iran	०	०	०	०	०	०	०	०	०
४४	Iraq	०	०	०	०	०	०	०	०	०
४५	Ireland	०	०	०	०	०	०	०	०	०
४६	Israel	०	०	०	०	०	०	०	०	०
४७	Italy	०	०	०	०	०	०	०	०	०
४८	Japan Form JITCO	७९	४०	११९	२३	५	२८	१०२	४५	१४७
४९	Jordan	७७१	१९६१	२७३२	२३	२०४	२२७	७९४	२१६५	२९५९
५०	Kazakhstan	०	०	०	०	०	०	०	०	०
५१	Kenya	०	०	०	०	०	०	०	०	०
५२	Kosovo	०	०	०	०	०	०	०	०	०
५३	Kuwait	१९२६१	१९६५	२१२२६	४५८२	२४१	४८२३	२३८४३	२२०६	२६०४९
५४	Laos PDR	०	०	०	०	०	०	०	०	०
५५	Latvia	०	०	०	०	०	०	०	०	०
५६	Lebanon	०	१२८६	१२८६	०	०	०	०	१२८६	१२८६
५७	Libya	०	०	०	०	०	०	०	०	०
५८	Luxzemburg	०	०	०	०	०	०	०	०	०
५९	Macau	४५४	५०	५०४	०	०	०	४५४	५०	५०४
६०	Malaysia	४७२८२	१५१७	४८७९९	४०८८	७	४०९५	५१३७०	१५२४	५२८९४
६१	Maldives	९०	५७	१४७	०	०	०	९०	५७	१४७
६२	Malta	०	०	०	०	०	०	०	०	०
६३	Mecedonia	०	०	०	०	०	०	०	०	०
६४	Mexico	०	०	०	०	०	०	०	०	०
६५	Moldova	०	०	०	०	०	०	०	०	०
६६	Mongolia	०	०	०	०	०	०	०	०	०
६७	Mauritius	११२	०	११२	०	०	०	११२	०	११२
६८	Morocco	०	०	०	०	०	०	०	०	०
६९	Mozambique	०	०	०	०	०	०	०	०	०
७०	Myanmar	०	०	०	०	०	०	०	०	०
७१	Netherland	०	०	०	०	०	०	०	०	०
७२	New Zealand	०	०	०	०	०	०	०	०	०
७३	Nicaragua	०	०	०	०	०	०	०	०	०
७४	Nigeria	०	०	०	०	०	०	०	०	०
७५	Norway	०	०	०	०	०	०	०	०	०
७६	Oman	४४६२	७२८	५१९०	१६०	२७	१८७	४६२२	७५५	५३७७
७७	Pakistan	०	०	०	०	०	०	०	०	०
७८	Panama	०	०	०	०	०	०	०	०	०
७९	Peru	०	०	०	०	०	०	०	०	०
८०	Poland	१०१	०	१०१	०	०	०	१०१	०	१०१

क्र. सं.	पूर्व स्वीकृति लिएको मुलुक	वैशाख मसान्तसम्मको जम्मा			जेष्ठ महिनाको जम्मा			जेष्ठ मसान्तसम्मको जम्मा		
		पुरुष	महिला	जम्मा	पुरुष	महिला	जम्मा	पुरुष	महिला	जम्मा
८१	Portugal	१५२	०	१५२	०	०	०	१५२	०	१५२
८२	Qatar	६१५७१४	२३००	६१८०१४	८४०७८	४४१	८४५१९	६९९७९२	२७४१	७०२५३३
८३	Republic of Korea	०	०	०	०	०	०	०	०	०
८४	Republic of Slovak	०	०	०	०	०	०	०	०	०
८५	Romania	४५	६०	१०५	०	०	०	४५	६०	१०५
८६	Russia	४	२	६	०	०	०	४	२	६
८७	Saipan	०	०	०	०	०	०	०	०	०
८८	Saudi Arabia	१४९१३९	१५७९	१५०७१८	१४१७१	२८	१४१९९	१६३३१०	१६०७	१६४९१७
८९	Singapore	०	०	०	०	०	०	०	०	०
९०	Slovenia	०	०	०	०	०	०	०	०	०
९१	South Africa	०	०	०	०	०	०	०	०	०
९२	Spain	०	०	०	०	०	०	०	०	०
९३	Sri Lanka	०	०	०	०	०	०	०	०	०
९४	Sweden	०	०	०	०	०	०	०	०	०
९५	Switzerland	०	०	०	०	०	०	०	०	०
९६	Sychelese	०	०	०	०	०	०	०	०	०
९७	Tanzania	०	०	०	०	०	०	०	०	०
९८	Thailand	०	०	०	०	०	०	०	०	०
९९	The Philippines	०	०	०	०	०	०	०	०	०
१००	Tunetia	०	०	०	०	०	०	०	०	०
१०१	Turkey	४५	४३५	४८०	१०	१००	११०	५५	५३५	५९०
१०२	Uganda	०	०	०	०	०	०	०	०	०
१०३	Ukrain	०	०	०	०	०	०	०	०	०
१०४	United Arab Emirates	१३७४८२	२४५४६	१६२०२८	१५२४१	१६२२	१६८६३	१५२७२३	२६१६८	१७८८९१
१०५	United States of America	०	०	०	०	०	०	०	०	०
१०६	Uzbekistan	०	०	०	०	०	०	०	०	०
१०७	Venezuala	०	०	०	०	०	०	०	०	०
१०८	Vietnam	०	०	०	०	०	०	०	०	०
१०९	Zambia	१	०	१	०	०	०	१	०	१
११०	Republic of Congo	०	०	०	०	०	०	०	०	०
Total		९८३२४४	३९२९९	१०२२५४३	१२४८६७	३२८८	१२८१५५	११०८१११	४२५८७	११५०६९८

आ.ब. २०७२/०७३ को जेष्ठ मसान्तसम्मको पूर्व स्वीकृतिको विवरण

सि.नं.	महिना	पुरुष	महिला	जम्मा
१	२०७२ श्रावण	६७०९४	४५११	७१६०५
२	२०७२ भदौ	११९८५२	२७६२	१२२६१४
३	२०७२ असोज	९०९६४	३२२९	९४१९३
४	२०७२ कार्तिक	८०३४८	२५६९	८२९१७
५	२०७२ मंसिर	१०६२६७	३८८४	११०१५१
६	२०७२ पौष	१०१७३७	४२४२	१०५९७९
७	२०७२ माघ	११८९८६	७१६१	१२६१४७
८	२०७२ फागुन	८२४९५	५६२४	८८११९
९	२०७२ चैत	८७१४९	१४२४	८८५७३
१०	२०७३ वैशाख	१२८३५२	३८९३	१३२२४५
११	२०७३ जेठ	१२४८६७	३२८८	१२८१५५
कूल जम्मा		११०८१११	४२५८७	११५०६९८

नेपाल सरकार
श्रम तथा रोजगार मन्त्रालय
वैदेशिक रोजगार विभाग
बुद्धनगर, काठमाडौं

आ.ब. २०७२/०७३ को जेष्ठ महिनासम्मको श्रम स्वीकृतिको विवरण
(व्यक्तिगत नयाँ र वैधानिकरण तथा अन्तिम श्रम स्वीकृति)

क्र. सं.	कामदार गएको मुलुक	श्रम स्वीकृतिको किसिम	वैशाख मसान्तसम्मको जम्मा			जेष्ठ महिनाको जम्मा			जेष्ठ मसान्तसम्मको जम्मा		
			पुरुष	महिला	जम्मा	पुरुष	महिला	जम्मा	पुरुष	महिला	जम्मा
1	Afghanistan	संस्थागत	१५८	०	१५८	४८	०	४८	२०६	०	२०६
		व्यक्तिगत	१०५३	२	१०५५	१२१	०	१२१	११७४	२	११७६
		जम्मा	१२११	२	१२१३	१६९	०	१६९	१३८०	२	१३८२
2	Albenia	संस्थागत	०	०	०	०	०	०	०	०	०
		व्यक्तिगत	०	०	०	०	०	०	०	०	०
		जम्मा	०	०	०	०	०	०	०	०	०
3	Algeria	संस्थागत	२६	०	२६	४१	०	४१	६७	०	६७
		व्यक्तिगत	२	०	२	०	०	०	२	०	२
		जम्मा	२८	०	२८	४१	०	४१	६९	०	६९
4	Argentina	संस्थागत	०	०	०	०	०	०	०	०	०
		व्यक्तिगत	१	०	१	०	०	०	१	०	१
		जम्मा	१	०	१	०	०	०	१	०	१
5	Armenia	संस्थागत	०	०	०	०	०	०	०	०	०
		व्यक्तिगत	०	०	०	०	०	०	०	०	०
		जम्मा	०	०	०	०	०	०	०	०	०
6	Australia	संस्थागत	०	०	०	०	०	०	०	०	०
		व्यक्तिगत	५६	३	५९	५	०	५	६१	३	६४
		जम्मा	५६	३	५९	५	०	५	६१	३	६४
7	Austria	संस्थागत	०	०	०	०	०	०	०	०	०
		व्यक्तिगत	१	२	३	०	०	०	१	२	३
		जम्मा	१	२	३	०	०	०	१	२	३
8	Azerbaijan	संस्थागत	०	०	०	०	०	०	०	०	०
		व्यक्तिगत	६	४	१०	०	१	१	६	५	११
		जम्मा	६	४	१०	०	१	१	६	५	११
9	Africa	संस्थागत	०	०	०	०	०	०	०	०	०
		व्यक्तिगत	१	०	१	०	०	०	१	०	१
		जम्मा	१	०	१	०	०	०	१	०	१
10	Bahrain	संस्थागत	१६१२	२०१	१८१३	२७९	१२	२९१	१८९१	२१३	२१०४
		व्यक्तिगत	६३६	६०	६९६	७३	४	७७	७०९	६४	७७३
		जम्मा	२२४८	२६१	२५०९	३५२	१६	३६८	२६००	२७७	२८७७
11	Bangladesh	संस्थागत	०	०	०	०	०	०	०	०	०
		व्यक्तिगत	१	०	१	०	०	०	१	०	१
		जम्मा	१	०	१	०	०	०	१	०	१
12	Belarus	संस्थागत	०	०	०	०	०	०	०	०	०
		व्यक्तिगत	०	०	०	०	१	१	०	१	१
		जम्मा	०	०	०	०	१	१	०	१	१
13	Belgiam	संस्थागत	०	०	०	०	०	०	०	०	०
		व्यक्तिगत	०	१	१	०	०	०	०	१	१
		जम्मा	०	१	१	०	०	०	०	१	१
14	Bolevia	संस्थागत	०	०	०	०	०	०	०	०	०
		व्यक्तिगत	०	०	०	०	०	०	०	०	०
		जम्मा	०	०	०	०	०	०	०	०	०
15	Bosnia Herz Govina	संस्थागत	०	०	०	०	०	०	०	०	०
		व्यक्तिगत	०	०	०	०	०	०	०	०	०
		जम्मा	०	०	०	०	०	०	०	०	०
16	Brazil	संस्थागत	०	०	०	०	०	०	०	०	०
		व्यक्तिगत	३	२	५	३	०	३	६	२	८
		जम्मा	३	२	५	३	०	३	६	२	८
17	Brunei Darussalam	संस्थागत	०	०	०	०	०	०	०	०	०
		व्यक्तिगत	८६	१	८७	१	०	१	८७	१	८८
		जम्मा	८६	१	८७	१	०	१	८७	१	८८

क्र. सं.	कामदार गएको मुलुक	अम स्वीकृतिको किसिम	वैशाख मसान्तसम्मको जम्मा			जेठ महिनाको जम्मा			जेठ मसान्तसम्मको जम्मा		
			पुरुष	महिला	जम्मा	पुरुष	महिला	जम्मा	पुरुष	महिला	जम्मा
18	Bulgaria	संस्थागत	०	०	०	०	०	०	०	०	०
		व्यक्तिगत	०	०	०	०	०	०	०	०	०
		जम्मा	०	०	०	०	०	०	०	०	०
19	Canada	संस्थागत	०	०	०	०	०	०	०	०	०
		व्यक्तिगत	५७	२५	५४	४	१	५	६१	२६	५९
		जम्मा	५७	२५	८२	४	१	५	६१	२६	८७
20	Chile	संस्थागत	०	०	०	०	०	०	०	०	०
		व्यक्तिगत	१५	०	१५	०	०	०	१५	०	१५
		जम्मा	१५	०	१५	०	०	०	१५	०	१५
21	China	संस्थागत	०	०	०	०	०	०	०	०	०
		व्यक्तिगत	१२१	६	१२७	२०	२	२२	१४१	८	१४९
		जम्मा	१२१	६	१२७	२०	२	२२	१४१	८	१४९
22	Columbia	संस्थागत	०	०	०	०	०	०	०	०	०
		व्यक्तिगत	२	०	२	०	०	०	२	०	२
		जम्मा	२	०	२	०	०	०	२	०	२
23	Cambodia	संस्थागत	०	०	०	०	०	०	०	०	०
		व्यक्तिगत	१२	१	१३	०	०	०	१२	१	१३
		जम्मा	१२	१	१३	०	०	०	१२	१	१३
24	Costarica	संस्थागत	०	०	०	०	०	०	०	०	०
		व्यक्तिगत	०	०	०	०	०	०	०	०	०
		जम्मा	०	०	०	०	०	०	०	०	०
25	Replic of congo	संस्थागत	२९	०	२९	०	०	०	२९	०	२९
		व्यक्तिगत	३१	०	३१	०	०	०	३१	०	३१
		जम्मा	६०	०	६०	०	०	०	६०	०	६०
26	Crotia	संस्थागत	०	०	०	०	०	०	०	०	०
		व्यक्तिगत	६	०	६	१	०	१	७	०	७
		जम्मा	६	०	६	१	०	१	७	०	७
27	Cuba	संस्थागत	०	०	०	०	०	०	०	०	०
		व्यक्तिगत	०	०	०	०	०	०	०	०	०
		जम्मा	०	०	०	०	०	०	०	०	०
28	Cyprus	संस्थागत	६०	१२७	१२७	१०	१०९	११९	७०	१३२६	१३९६
		व्यक्तिगत	५	६	११	०	०	०	५	६	११
		जम्मा	६५	१२३	१२८	१०	१०९	११९	७५	१३३२	१४०७
29	Czech Republic	संस्थागत	२०	१५	३५	३	०	३	२३	१५	३८
		व्यक्तिगत	१९	०	१९	३	०	३	२२	०	२२
		जम्मा	३९	१५	५४	६	०	६	४५	१५	६०
30	Denmark	संस्थागत	०	०	०	०	०	०	०	०	०
		व्यक्तिगत	५	२८	३३	१	३	४	६	३१	३७
		जम्मा	५	२८	३३	१	३	४	६	३१	३७
31	Djbouti	संस्थागत	०	०	०	०	०	०	०	०	०
		व्यक्तिगत	६	०	६	२	०	२	८	०	८
		जम्मा	६	०	६	२	०	२	८	०	८
32	Egypt	संस्थागत	५८	०	५८	२०	०	२०	७८	०	७८
		व्यक्तिगत	२१	२३	४४	२	४	६	२३	२७	५०
		जम्मा	७९	२३	१०२	२२	४	२६	१०१	२७	१२८
33	Estonia	संस्थागत	०	०	०	०	०	०	०	०	०
		व्यक्तिगत	१	०	१	१	०	१	२	०	२
		जम्मा	१	०	१	१	०	१	२	०	२
34	Fiji	संस्थागत	०	०	०	०	०	०	०	०	०
		व्यक्तिगत	०	०	०	०	०	०	०	०	०
		जम्मा	०	०	०	०	०	०	०	०	०
35	Finland	संस्थागत	०	१	१	०	०	०	०	१	१
		व्यक्तिगत	३७	२	३९	५	१	६	४२	३	४५
		जम्मा	३७	३	४०	५	१	६	४२	४	४६
36	France	संस्थागत	०	०	०	०	०	०	०	०	०
		व्यक्तिगत	२६	०	२६	१	२	३	२७	२	२९
		जम्मा	२६	०	२६	१	२	३	२७	२	२९

क्र. सं.	कामदार गएको मुलुक	अम स्वीकृतिको किसिम	वैशाख मसान्तसम्मको जम्मा			जेठ महिनाको जम्मा			जेठ मसान्तसम्मको जम्मा		
			पुरुष	महिला	जम्मा	पुरुष	महिला	जम्मा	पुरुष	महिला	जम्मा
37	Germany	संस्थागत	०	०	०	०	०	०	०	०	०
		व्यक्तिगत	४०	३६३	४०३	०	३९	३९	४०	३९४	४३४
		जम्मा	४०	३६३	४०३	०	३९	३९	४०	३९४	४३४
38	Greece	संस्थागत	०	०	०	०	०	०	०	०	०
		व्यक्तिगत	१२	४	१६	४	०	४	१६	४	२०
		जम्मा	१२	४	१६	४	०	४	१६	४	२०
39	Guinea	संस्थागत	०	०	०	०	०	०	०	०	०
		व्यक्तिगत	२	०	२	०	०	०	२	०	२
		जम्मा	२	०	२	०	०	०	२	०	२
40	Holysee	संस्थागत	०	०	०	०	०	०	०	०	०
		व्यक्तिगत	०	०	०	०	०	०	०	०	०
		जम्मा	०	०	०	०	०	०	०	०	०
41	Hongkong	संस्थागत	१५८	१५	१७३	३	४	७	१६९	१९	१८०
		व्यक्तिगत	१४४	६	१५०	८	०	८	१५२	६	१५८
		जम्मा	३०२	२१	३२३	११	४	१५	३२३	२५	३४८
42	Hungary	संस्थागत	०	०	०	०	०	०	०	०	०
		व्यक्तिगत	१	०	१	०	०	०	१	०	१
		जम्मा	१	०	१	०	०	०	१	०	१
43	Iceland	संस्थागत	०	०	०	०	०	०	०	०	०
		व्यक्तिगत	१	०	१	४	०	४	५	०	५
		जम्मा	१	०	१	४	०	४	५	०	५
44	Indonesia	संस्थागत	०	०	०	०	०	०	०	०	०
		व्यक्तिगत	६	०	६	०	०	०	६	०	६
		जम्मा	६	०	६	०	०	०	६	०	६
45	Iran	संस्थागत	०	०	०	०	०	०	०	०	०
		व्यक्तिगत	०	०	०	०	०	०	०	०	०
		जम्मा	०	०	०	०	०	०	०	०	०
46	Iraq	संस्थागत	०	०	०	०	०	०	०	०	०
		व्यक्तिगत	०	०	०	०	०	०	०	०	०
		जम्मा	०	०	०	०	०	०	०	०	०
47	Ireland	संस्थागत	०	०	०	०	०	०	०	०	०
		व्यक्तिगत	१	०	१	०	०	०	१	०	१
		जम्मा	१	०	१	०	०	०	१	०	१
48	Israel	संस्थागत	०	०	०	०	०	०	०	०	०
		व्यक्तिगत	६६	८४	१५०	७	१२	१९	७३	९६	१६९
		जम्मा	६६	८४	१५०	७	१२	१९	७३	९६	१६९
49	Italy	संस्थागत	०	०	०	०	०	०	०	०	०
		व्यक्तिगत	१३	४	१७	२	२	४	१५	६	२१
		जम्मा	१३	४	१७	२	२	४	१५	६	२१
50	Japan	संस्थागत	६९	१८	८७	२	०	२	७१	१८	८९
		व्यक्तिगत	३३३४	९०	३४२४	१६५	४	१६९	३४९९	९४	३५९३
		जम्मा	३४०३	१०८	३५११	१६७	४	१७१	३५७०	११२	३६८२
51	Jordan	संस्थागत	१७३	६९४	८६७	७२	१३०	२०२	२४५	८२४	१०६९
		व्यक्तिगत	२५	३	२८	०	०	०	२५	३	२८
		जम्मा	१९८	६९७	८९५	७२	१३०	२०२	२७०	८२७	१०९७
52	Kazakhstan	संस्थागत	०	०	०	०	०	०	०	०	०
		व्यक्तिगत	८	०	८	०	०	०	८	०	८
		जम्मा	८	०	८	०	०	०	८	०	८
53	Kenya	संस्थागत	०	०	०	०	०	०	०	०	०
		व्यक्तिगत	६	१	७	१	०	१	७	१	८
		जम्मा	६	१	७	१	०	१	७	१	८
54	Kosovo	संस्थागत	०	०	०	०	०	०	०	०	०
		व्यक्तिगत	०	०	०	०	०	०	०	०	०
		जम्मा	०	०	०	०	०	०	०	०	०
55	Kuwait	संस्थागत	६८६८	२७५	७१४३	९३२	५०	९८२	७८००	३२५	८१२५
		व्यक्तिगत	७९३	३३८	११३१	७०	१८	८८	८६३	३५६	१२१९
		जम्मा	७६६१	६१३	८२७४	१००२	६८	१०७०	८६६३	६८१	९३४४
56	Laos PDR	संस्थागत	०	०	०	०	०	०	०	०	०
		व्यक्तिगत	४	०	४	०	०	०	४	०	४
		जम्मा	४	०	४	०	०	०	४	०	४

क्र. सं.	कामदार गएको मुलुक	अम स्वीकृतिको किसिम	वैशाख मसान्तसम्मको जम्मा			जेठ महिनाको जम्मा			जेठ मसान्तसम्मको जम्मा		
			पुरुष	महिला	जम्मा	पुरुष	महिला	जम्मा	पुरुष	महिला	जम्मा
57	Latvia	संस्थागत	०	०	०	०	०	०	०	०	०
		व्यक्तिगत	३	०	३	०	०	०	३	०	३
		जम्मा	३	०	३	०	०	०	३	०	३
58	Lebanon	संस्थागत	०	०	०	०	०	०	०	०	०
		व्यक्तिगत	४४	१०९	१५३	१	४	५	४५	११३	१५८
		जम्मा	४४	१०९	१५३	१	४	५	४५	११३	१५८
59	Libya	संस्थागत	०	०	०	०	०	०	०	०	०
		व्यक्तिगत	०	०	०	०	०	०	०	०	०
		जम्मा	०	०	०	०	०	०	०	०	०
60	Luxemburg	संस्थागत	०	०	०	०	०	०	०	०	०
		व्यक्तिगत	११	०	११	३	०	३	१४	०	१४
		जम्मा	११	०	११	३	०	३	१४	०	१४
61	Macau	संस्थागत	३०२	२३	३२५	८	०	८	३१०	२३	३३३
		व्यक्तिगत	१७९	७	१८६	७	०	७	१८६	७	१९३
		जम्मा	४८१	३०	५११	१५	०	१५	४९६	३०	५२६
62	Malaysia	संस्थागत	४९३१९	१४६३	५०७८२	४०५८	९४	४१५२	५३३७७	१५५७	५४९३४
		व्यक्तिगत	८५१	३०	८८१	६३	२	६५	९१४	३२	९४६
		जम्मा	५०१७०	१४९३	५१६६३	४१२१	९६	४२१७	५४२९१	१५८९	५५८८०
63	Maldives	संस्थागत	१७	४२	५९	०	१	१	१७	४३	६०
		व्यक्तिगत	३५५	१६१	५१६	५३	३२	८५	४०८	१९३	६०१
		जम्मा	३७२	२०३	५७५	५३	३३	८६	४२५	२३६	६६१
64	Malta	संस्थागत	०	०	०	०	०	०	०	०	०
		व्यक्तिगत	३	३	६	४	३	७	७	६	१३
		जम्मा	३	३	६	४	३	७	७	६	१३
65	Mecedonia	संस्थागत	०	०	०	०	०	०	०	०	०
		व्यक्तिगत	०	०	०	०	०	०	०	०	०
		जम्मा	०	०	०	०	०	०	०	०	०
66	Mexico	संस्थागत	०	०	०	०	०	०	०	०	०
		व्यक्तिगत	१	०	१	०	०	०	१	०	१
		जम्मा	१	०	१	०	०	०	१	०	१
67	Moldova	संस्थागत	०	०	०	०	०	०	०	०	०
		व्यक्तिगत	०	०	०	०	०	०	०	०	०
		जम्मा	०	०	०	०	०	०	०	०	०
68	Mongolia	संस्थागत	०	०	०	०	०	०	०	०	०
		व्यक्तिगत	२	०	२	०	०	०	२	०	२
		जम्मा	२	०	२	०	०	०	२	०	२
69	Mauritius	संस्थागत	१४	०	१४	०	०	०	१४	०	१४
		व्यक्तिगत	५	०	५	१	०	१	६	०	६
		जम्मा	१९	०	१९	१	०	१	२०	०	२०
70	Morocco	संस्थागत	०	०	०	०	०	०	०	०	०
		व्यक्तिगत	०	०	०	०	०	०	०	०	०
		जम्मा	०	०	०	०	०	०	०	०	०
71	Mozambique	संस्थागत	०	०	०	०	०	०	०	०	०
		व्यक्तिगत	१०	०	१०	०	०	०	१०	०	१०
		जम्मा	१०	०	१०	०	०	०	१०	०	१०
72	Myanmar	संस्थागत	०	०	०	०	०	०	०	०	०
		व्यक्तिगत	४	०	४	०	०	०	४	०	४
		जम्मा	४	०	४	०	०	०	४	०	४
73	Netherland	संस्थागत	०	०	०	०	०	०	०	०	०
		व्यक्तिगत	१५	१	१६	०	०	०	१५	१	१६
		जम्मा	१५	१	१६	०	०	०	१५	१	१६
74	New Zealand	संस्थागत	०	०	०	०	०	०	०	०	०
		व्यक्तिगत	५८	११	६९	९	३	१२	६७	१४	८१
		जम्मा	५८	११	६९	९	३	१२	६७	१४	८१

क्र. सं.	कामदार गएको मुलुक	अम स्वीकृतिको किसिम	वैशाख मसान्तसम्मको जम्मा			जेठ महिनाको जम्मा			जेठ मसान्तसम्मको जम्मा		
			पुरुष	महिला	जम्मा	पुरुष	महिला	जम्मा	पुरुष	महिला	जम्मा
75	Nicaragua	संस्थागत	०	०	०	०	०	०	०	०	०
		व्यक्तिगत	०	०	०	०	०	०	०	०	०
		जम्मा	०	०	०	०	०	०	०	०	०
76	Nigeria	संस्थागत	०	०	०	०	०	०	०	०	०
		व्यक्तिगत	१४	०	१४	१	०	१	१५	०	१५
		जम्मा	१४	०	१४	१	०	१	१५	०	१५
77	Norway	संस्थागत	०	०	०	०	०	०	०	०	०
		व्यक्तिगत	१५	४	१९	९	०	९	२४	४	२८
		जम्मा	१५	४	१९	९	०	९	२४	४	२८
78	Oman	संस्थागत	१४३४	४७१	१९०५	८०	११	९१	१५१४	४८२	१९९६
		व्यक्तिगत	५९८	२८८	८८६	४९	८	५७	६४७	२९६	९४३
		जम्मा	२०३२	७५९	२७९१	१२९	१९	१४८	२१६१	७७८	२९३९
79	Pakistan	संस्थागत	०	०	०	०	०	०	०	०	०
		व्यक्तिगत	३	०	३	०	०	०	३	०	३
		जम्मा	३	०	३	०	०	०	३	०	३
80	Panama	संस्थागत	०	०	०	०	०	०	०	०	०
		व्यक्तिगत	०	०	०	०	०	०	०	०	०
		जम्मा	०	०	०	०	०	०	०	०	०
81	Peru	संस्थागत	०	०	०	०	०	०	०	०	०
		व्यक्तिगत	०	०	०	०	०	०	०	०	०
		जम्मा	०	०	०	०	०	०	०	०	०
82	Poland	संस्थागत	८	०	८	७	०	७	१५	०	१५
		व्यक्तिगत	५४	२	५६	१२	०	१२	६६	२	६८
		जम्मा	६२	२	६४	१९	०	१९	८१	२	८३
83	Portugal	संस्थागत	८९	०	८९	२३	०	२३	११२	०	११२
		व्यक्तिगत	१३	२	१५	०	०	०	१३	२	१५
		जम्मा	१०२	२	१०४	२३	०	२३	१२५	२	१२७
84	Qatar	संस्थागत	९७५३७	११५१	९८६८८	१०४१८	१४७	१०५६५	१०७९५५	१२९८	१०९२५३
		व्यक्तिगत	१०१०२	१२२	१०२२४	९८७	१५	१००२	११०८९	१३७	११२२६
		जम्मा	१०७६३९	१२७३	१०८९१२	११४०५	१६२	११५६७	११९०४४	१४३५	१२०४७९
85	Republic of Korea	संस्थागत	०	०	०	०	०	०	०	०	०
		व्यक्तिगत	६८	२	७०	३	०	३	७१	२	७३
		जम्मा	६८	२	७०	३	०	३	७१	२	७३
86	Republic of Slovak	संस्थागत	०	०	०	०	०	०	०	०	०
		व्यक्तिगत	०	०	०	०	०	०	०	०	०
		जम्मा	०	०	०	०	०	०	०	०	०
87	Romania	संस्थागत	०	१७	१७	५	३	८	५	२०	२५
		व्यक्तिगत	३	१	४	०	०	०	३	१	४
		जम्मा	३	१८	२१	५	३	८	८	२१	२९
88	Russia	संस्थागत	०	०	०	०	०	०	०	०	०
		व्यक्तिगत	२१	०	२१	३	०	३	२४	०	२४
		जम्मा	२१	०	२१	३	०	३	२४	०	२४
89	Saipan	संस्थागत	०	०	०	०	०	०	०	०	०
		व्यक्तिगत	३	२	५	०	०	०	३	२	५
		जम्मा	३	२	५	०	०	०	३	२	५
90	Saudi Arabia	संस्थागत	१०९८६३	१३२२	११११८५	१२७८२	१४	१२७९६	१२९६४५	१३३६	१२९९८१
		व्यक्तिगत	३११६	८७	३२०३	२११	५	२१६	३३२७	९२	३४१९
		जम्मा	११२९७९	१४०९	११४३८८	१२९९३	१९	१३०१२	१२९९७२	१४२८	१२७४००
91	Singapore	संस्थागत	०	०	०	०	०	०	०	०	०
		व्यक्तिगत	७०	४	७४	६	१	७	७६	५	८१
		जम्मा	७०	४	७४	६	१	७	७६	५	८१
92	Slovenia	संस्थागत	०	०	०	०	०	०	०	०	०
		व्यक्तिगत	०	०	०	०	०	०	०	०	०
		जम्मा	०	०	०	०	०	०	०	०	०
93	Spain	संस्थागत	०	०	०	०	०	०	०	०	०
		व्यक्तिगत	३४	५	३९	२	१	३	३६	६	४२
		जम्मा	३४	५	३९	२	१	३	३६	६	४२
94	Sri Lanka	संस्थागत	०	०	०	०	०	०	०	०	०
		व्यक्तिगत	४०	१	४१	३	०	३	४३	१	४४
		जम्मा	४०	१	४१	३	०	३	४३	१	४४

क्र. सं.	कामदार गएको मुलुक	अम स्वीकृतिको किसिम	वैशाख मसान्तसम्मको जम्मा			जेठ महिनाको जम्मा			जेठ मसान्तसम्मको जम्मा		
			पुरुष	महिला	जम्मा	पुरुष	महिला	जम्मा	पुरुष	महिला	जम्मा
95	Sweden	संस्थागत	०	०	०	०	०	०	०	०	०
		व्यक्तिगत	५	०	५	१	०	१	६	०	६
		जम्मा	५	०	५	१	०	१	६	०	६
96	Switzerland	संस्थागत	०	०	०	०	०	०	०	०	०
		व्यक्तिगत	१	२	३	२	०	२	३	२	५
		जम्मा	१	२	३	२	०	२	३	२	५
97	Seychelles	संस्थागत	०	०	०	०	०	०	०	०	०
		व्यक्तिगत	१६२	१३	१७५	२१	६	२७	१८३	१९	२०२
		जम्मा	१६२	१३	१७५	२१	६	२७	१८३	१९	२०२
98	Tanzania	संस्थागत	०	०	०	०	०	०	०	०	०
		व्यक्तिगत	१७	०	१७	३	०	३	२०	०	२०
		जम्मा	१७	०	१७	३	०	३	२०	०	२०
99	Thailand	संस्थागत	०	०	०	०	०	०	०	०	०
		व्यक्तिगत	१६	२	१८	०	०	०	१६	२	१८
		जम्मा	१६	२	१८	०	०	०	१६	२	१८
100	The Philippines	संस्थागत	०	०	०	०	०	०	०	०	०
		व्यक्तिगत	०	०	०	०	०	०	०	०	०
		जम्मा	०	०	०	०	०	०	०	०	०
101	Tunisia	संस्थागत	०	०	०	०	०	०	०	०	०
		व्यक्तिगत	०	०	०	१	०	१	१	०	१
		जम्मा	०	०	०	१	०	१	१	०	१
102	Turkey	संस्थागत	०	३५	३५	०	८	८	०	४३	४३
		व्यक्तिगत	१३	१७	३०	०	१	१	१३	१८	३१
		जम्मा	१३	५२	६५	०	९	९	१३	६१	७४
103	Uganda	संस्थागत	०	०	०	०	०	०	०	०	०
		व्यक्तिगत	२०	०	२०	०	०	०	२०	०	२०
		जम्मा	२०	०	२०	०	०	०	२०	०	२०
104	Ukraine	संस्थागत	०	०	०	०	०	०	०	०	०
		व्यक्तिगत	०	०	०	०	०	०	०	०	०
		जम्मा	०	०	०	०	०	०	०	०	०
105	United Arab Emirates	संस्थागत	३१६९३	५५९९	३७२९५	३९३७	५५१	४४८८	३५६३३	६१५०	४१७८३
		व्यक्तिगत	४८८४	१४३२	६३१६	४६८	८८	५५६	५३५२	१५२०	६८७२
		जम्मा	३६५८०	७०३१	४३६११	४४०५	६३९	५०४४	४०९८५	७६७०	४८६५५
106	United Kingdom	संस्थागत	०	०	०	०	०	०	०	०	०
		व्यक्तिगत	४२	२४	६६	५	१	६	४७	२५	७२
		जम्मा	४२	२४	६६	५	१	६	४७	२५	७२
107	United States of America	संस्थागत	०	०	०	०	०	०	०	०	०
		व्यक्तिगत	३२१	६६	३८७	१९	४	२३	३४०	७०	४१०
		जम्मा	३२१	६६	३८७	१९	४	२३	३४०	७०	४१०
108	Venezuela	संस्थागत	०	०	०	०	०	०	०	०	०
		व्यक्तिगत	०	०	०	०	०	०	०	०	०
		जम्मा	०	०	०	०	०	०	०	०	०
109	Vietnam	संस्थागत	०	०	०	०	०	०	०	०	०
		व्यक्तिगत	५	०	५	२	०	२	७	०	७
		जम्मा	५	०	५	२	०	२	७	०	७
110	Zambia	संस्थागत	०	०	०	०	०	०	०	०	०
		व्यक्तिगत	६	०	६	०	०	०	६	०	६
		जम्मा	६	०	६	०	०	०	६	०	६
111	Uzbekistan	संस्थागत	०	०	०	०	०	०	०	०	०
		व्यक्तिगत	०	०	०	०	०	०	०	०	०
		जम्मा	०	०	०	०	०	०	०	०	०
112	Republic of Korea from EPS	संस्थागत	४६२०	३८९	५००९	९७२	१२१	१०९३	५५९२	५१०	६१०२
113	Angola	व्यक्तिगत	२	०	२	१		१	३	०	३
114	Burundi	व्यक्तिगत	०	०	०			०	०	०	०
116	Papua Newgunea	व्यक्तिगत	२६	१	२७	५	१	६	३१	२	३३
117	Yeman	व्यक्तिगत	०	०	०			०	०	०	०
118	Sudan	व्यक्तिगत	१३	०	१३			०	१३	०	१३
119	South Sudan	व्यक्तिगत	४	०	४			०	४	०	४
120	Guatemala	व्यक्तिगत	०	०	०			०	०	०	०
121	Bermuda	व्यक्तिगत	१२	०	१२			०	१२	०	१२
122	Malawi	व्यक्तिगत	८	०	८			०	८	०	८

क्र. सं.	कामदार गएको मुलुक	अम स्वीकृतिको किसिम	वैशाख मसान्तसम्मको जम्मा			जेठ महिनाको जम्मा			जेठ मसान्तसम्मको जम्मा		
			पुरुष	महिला	जम्मा	पुरुष	महिला	जम्मा	पुरुष	महिला	जम्मा
123	West Indies	व्यक्तिगत	१	०	१			०	१	०	१
124	Mali	व्यक्तिगत	७	०	७			०	७	०	७
125	Ghana	व्यक्तिगत	२	०	२			०	२	०	२
126	Somalia	व्यक्तिगत	२६	०	२६			०	२६	०	२६
127	Turks and Caicos Island	व्यक्तिगत	२	१	३			०	२	१	३
128	Senegal	व्यक्तिगत	३	०	३			०	३	०	३
129	Guinea	व्यक्तिगत	०	०	०			०	०	०	०
130	Republic of Equatorial Guinea	व्यक्तिगत	१	०	१			०	१	०	१
131	Bahamas	व्यक्तिगत	०	१	१			०	०	१	१
132	Palau	व्यक्तिगत	१	०	१			०	१	०	१
133	Swaziland	व्यक्तिगत	०	०	०	१		१	१	०	१
134	Madagascar	व्यक्तिगत	१२	०	१२			०	१२	०	१२
135	Laberia	व्यक्तिगत	६	०	६			०	६	०	६
136	Malabo	व्यक्तिगत	१	०	१			०	१	०	१
137	South Africa	व्यक्तिगत	२७	१	२८	४		४	३१	१	३२
138	Turkmenistan	व्यक्तिगत	१	०	१			०	१	०	१
139	Island	व्यक्तिगत	०	०	०			०	०	०	०
140	British Virgin Islands	व्यक्तिगत	१	०	१	१		१	२	०	२
141	Comoros	व्यक्तिगत	२	०	२			०	२	०	२
142	Jamaica	व्यक्तिगत	५	०	५			०	५	०	५
143	Maroc	व्यक्तिगत	०	०	०			०	०	०	०
144	Cayman Island	व्यक्तिगत	२९	१६	४५	४		४	३३	१६	४९
145	East Timor	व्यक्तिगत	०	०	०			०	०	०	०
146	Ethiopia	व्यक्तिगत	०	०	०			०	०	०	०
147	Taiwan	व्यक्तिगत	०	०	०			०	०	०	०
148	Ivory Coast	व्यक्तिगत	०	०	०			०	०	०	०
149	Liberia	व्यक्तिगत	०	०	०			०	०	०	०
150	Ruwanda	व्यक्तिगत	३	०	३			०	३	०	३
151	Benin	व्यक्तिगत	०	०	०			०	०	०	०
152	Eritrea	व्यक्तिगत	०	०	०			०	०	०	०
153	Lietuva	व्यक्तिगत	३	०	३	१		१	४	०	४
154	Republic of Macedonia	व्यक्तिगत	०	०	०			०	०	०	०
155	BARBADOS	व्यक्तिगत	१	०	१			०	१	०	१
156	NAMIBIA	व्यक्तिगत	१	०	१			०	१	०	१
157	TRINIDAD	व्यक्तिगत	२	१	३			०	२	१	३
158	Georgia	व्यक्तिगत	१	०	१			०	१	०	१
159	Uruguay	व्यक्तिगत	२	०	२			०	२	०	२
160	Cook Islands	व्यक्तिगत	१	०	१			०	१	०	१
161	Mauritania	व्यक्तिगत	२	०	२			०	२	०	२
162	Gabon	व्यक्तिगत	१	०	१	१		१	२	०	२
163	LITHUANIA	व्यक्तिगत	३	०	३			०	३	०	३
164	Sierra Leone	व्यक्तिगत	५	०	५			०	५	०	५
165	Burkina Faso	व्यक्तिगत	०	०	०			०	०	०	०
166	Cameroon	व्यक्तिगत	०	०	०			०	०	०	०
167	Dominican Republic	व्यक्तिगत	१	०	१			०	१	०	१
168	ANTIGUA AND BARBUDA	व्यक्तिगत	१	०	१			०	१	०	१
कुल जम्मा			३३२२०२	१६४२६	३४८६२८	३६१७१	१५१६	३७६८७	३६८३७३	१७९४२	३८६३१५

**आर्थिक वर्ष २०७२/०७३ को जेष्ठ महिनामा वैद्यानिकरण गरी श्रम स्वीकृति लिएको
विवरण**

SN	Country	Male	Female	Total
1	Afghanistan	121	0	121
2	Angola	1	0	1
3	Australia	2	0	2
4	Bahrain	68	4	72
5	British Virgin Islands	1	0	1
6	Brunei Darussalam	1	0	1
7	Canada	2	0	2
8	Cayman	1	0	1
9	China	12	1	13
10	Croatia	1	0	1
11	Czech Republic	1	0	1
12	Djibouti	2	0	2
13	Egypt	1	0	1
14	ESTONIA	1	0	1
15	France	1	0	1
16	GABON	1	0	1
17	Greece	3	0	3
18	Hong Kong	8	0	8
19	Israel	7	12	19
20	Italy	2	2	4
21	Japan	29	0	29
22	Kenya	1	0	1
23	Korea	1	0	1
24	Kuwait	60	14	74
25	Lebanon	1	4	5
26	Macau, SAR, China	4	0	4
27	Malaysia	63	2	65
28	Maldives	9	3	12
29	New Zealand	5	3	8
30	Nigeria	1	0	1
31	Norway	2	0	2
32	Oman	30	5	35
33	PAPUA NEW GUINEA	1	0	1
34	Qatar	616	11	627
35	Russia	3	0	3
36	Saudi Arabia	210	5	215
37	Seychelles	4	0	4
38	Singapore	6	1	7
39	Spain	2	0	2
40	Sri Lanka	2	0	2

आर्थिक वर्ष २०७२/०७३ को जेष्ठ महिनामा वैद्यानिकरण गरी श्रम स्वीकृति लिएको
विवरण

SN	Country	Male	Female	Total
41	SWAZILAND	1	0	1
42	Tanzania	2	0	2
43	Tunisia	1	0	1
44	UAE	374	77	451
45	United Kingdom	5	1	6
46	USA	19	4	23
47	Vietnam	2	0	2
Total		1691	149	1840

आ.ब. २०७२/०७३ को जेष्ठ महिनासम्ममा वैद्यानिकरण गरी श्रम स्वीकृति लिएको
विवरण

सि.नं.	महिना	पुरुष	महिला	जम्मा
१	श्रावण	२,१०४	३३४	२,४३८
२	भाद्र	१,५२९	४४४	१,९७३
३	असोज	१,५६८	२४८	१,८१६
४	कात्तिक	१,९२८	४०९	२,३३७
५	मंसिर	२,८६७	४०६	३,२७३
६	पौष	२,०९०	५६	२,१४६
७	माघ	१,७९२	९९	१,८९१
८	फागुन	१,९२१	१३९	२,०६०
९	चैत्र	२,०११	९३	२,१०४
१०	वैशाख	१,६२२	१३२	१,७५४
११	जेठ	१,६९१	१४९	१,८४०
जम्मा		२१,१२३	२,५०९	२३,६३२

आर्थिक वर्ष २०७२/०७३ को मासिक श्रम स्वीकृतिको विवरण

सि.नं.	महिना	संस्थागत			व्यक्तिगत						कुल जम्मा		
		पुरुष	महिला	जम्मा	नयाँ			वैद्यानीकरण			पुरुष	महिला	जम्मा
					पुरुष	महिला	जम्मा	पुरुष	महिला	जम्मा			
१	श्रावण	३३,०८२	१,३९६	३४,४७८	७१८	१२२	८४०	२,१०४	३३४	२,४३८	३५,९०४	१,८५२	३७,७५६
२	भदौ	३५,६५०	१,७२५	३७,३७५	७७४	१५३	९२७	१,५२९	४४४	१,९७३	३७,९५३	२,३२२	४०,२७५
३	असोज	३१,३०८	१,४०१	३२,७०९	८६७	९२	९५९	१,५६८	२४८	१,८१६	३३,७४३	१,७४१	३५,४८४
४	कार्तिक	१८,९८८	९२८	१९,९१६	७१०	९८	८०८	१,९२८	४०९	२,३३७	२१,६२६	१,४३५	२३,०६१
५	मंसिर	३२,७६२	१,२४२	३४,००४	९३८	१३५	१०७३	२,८६७	४०६	३,२७३	३६,५६७	१,७८३	३८,३५०
६	पौष	३०,९९४	१,२४७	३२,२४१	९१२	९०	१००२	२,०९०	५६	२,१४६	३३,९९६	१,३९३	३५,३८९
७	माघ	२९,९३२	१,३६९	३१,३०१	९३१	९६	१०२७	१,७९२	९९	१,८९१	३२,६५५	१,५६४	३४,२१९
८	फागुन	३१,३०६	१,३८७	३२,६९३	८२०	१२८	९४८	१,९२१	१३९	२,०६०	३४,०४७	१,६५४	३५,७०१
९	चैत	२७,४९३	८९६	२८,३८९	१,०१६	१०६	१,१२२	२,०११	९३	२,१०४	३०,५२०	१,०९५	३१,६१५
१०	वैशाख	३२,६१४	१,३५७	३३,९७१	९५५	९८	१,०५३	१,६२२	१३२	१,७५४	३५,१९१	१,५८७	३६,७७८
११	जेठ	३३,७००	१,२५५	३४,९५५	७८०	११२	८९२	१,६९१	१४९	१,८४०	३६,१७१	१,५१६	३७,६८७
कुल जम्मा		३३७,८२९	१४,२०३	३५२,०३२	९,४२१	१,२३०	१०,६५१	२१,१२३	२,५०९	२३,६३२	३६८,३७३	१७,९४२	३८६,३१५

गत आ.व. २०७१/०७२ सँगको चालू आ.व.को मासिक तुलनात्मक तथ्याङ्क

सि.नं.	आ.व. महिना	श्रावण	भदौ	असोज	कार्तिक	मंसिर	पौष	माघ	फागुन	चैत	वैशाख	जेठ	असार
१	२०७१/७२	४२३०९	५१५५१	३५५५०	४३२१३	५३३५४	४५३६२	४८९४१	४४४६०	५२२१०	३१३७५	३७९६२	२६६००
२	२०७२/७३	३७७५६	४०२७५	३५४८४	२३०६१	३८३५०	३५३८९	३४२१९	३५७०१	३१६१५	३६७७८	३७६८७	०
फरक		-४५५५३	-११२७६	-६६	-२०१५२	-१५००४	-९९७३	-१४७२२	-८७५९	-२०५९५	५४०३	-२७५	
प्रतिशत परिवर्तन		-१०.७६	-२१.८७	-०.१९	-४६.६३	-२८.१२	-२१.९९	-३०.०८	-१९.७०	-३९.४५	१७.२२	-०.७२	०.००

नेपाल सरकार
श्रम तथा रोजगार मन्त्रालय
बैदेशिक रोजगार विभाग
बुद्धनगर, काठमाडौं

आ.ब. २०७२/०७३ को जेष्ठ महिनाको विदामा आई पुनः श्रम स्वीकृति लिएको विवरण

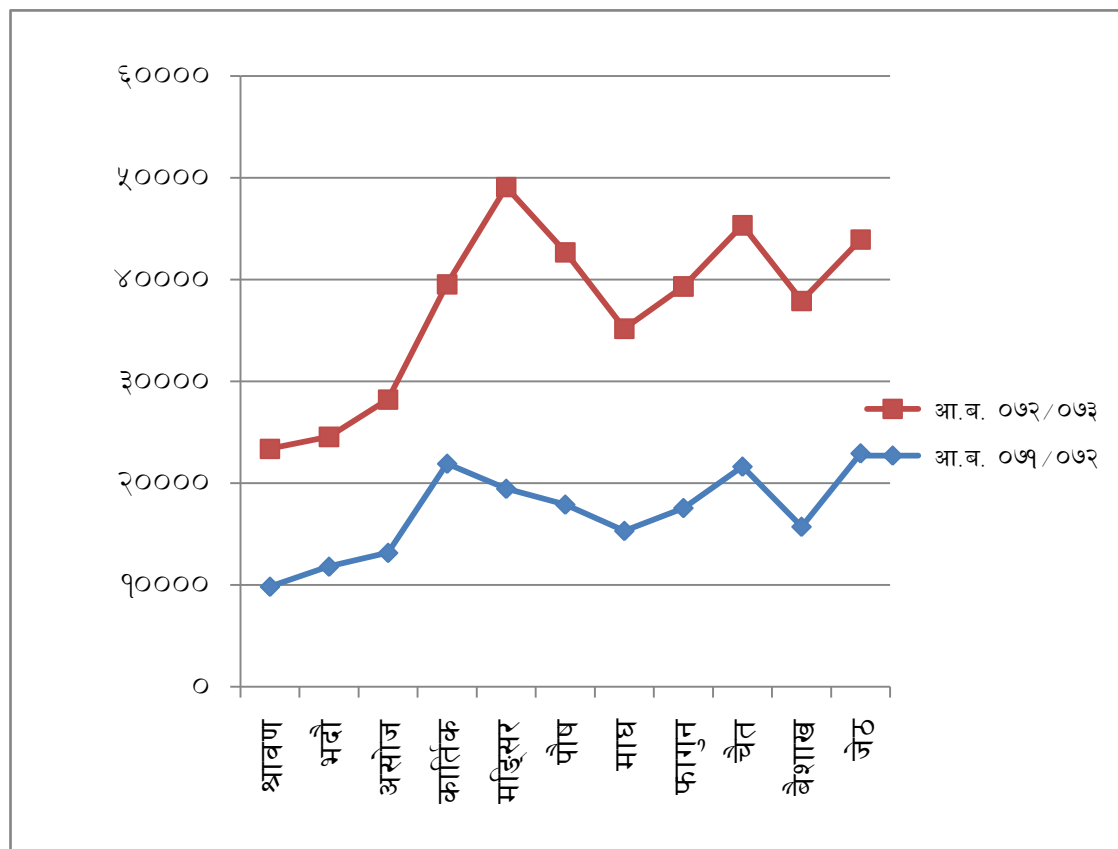
S. No.	Country	Male	Female	Total	Remarks
1	Angola	1	1	2	
2	AZERBAIJAN	1	0	1	
3	BAHAMAS	1	0	1	
4	Bahrain	294	22	316	
5	Bermuda	1	0	1	
6	Brunei Darussalam	16	0	16	
7	Canada	1	0	1	
8	Cayman	1	0	1	
9	China	2	0	2	
10	Cyprus	0	11	11	
11	Egypt	0	2	2	
12	Finland	2	0	2	
13	France	1	0	1	
14	Hong Kong	0	1	1	
15	Israel	18	34	52	
16	Japan	118	1	119	
17	Jordan	4	1	5	
18	Korea	7	0	7	
19	Kuwait	814	203	1017	
20	Lebanon	7	6	13	
21	Macau, SAR, China	66	2	68	
22	Malaysia	1750	40	1790	
23	Maldives	45	9	54	
24	MEXICO	1	0	1	
25	Mozambique	1	0	1	
26	New Zealand	3	0	3	
27	Nigeria	2	0	2	
28	Norway	5	0	5	
29	Oman	209	43	252	
30	Poland	1	0	1	
31	Qatar	7223	76	7299	
32	REPUBLIC OF SEYCHELLES	1	0	1	
33	Romania	0	2	2	
34	Russia	6	0	6	
35	Saudi Arabia	5812	27	5839	
36	Seychelles	16	0	16	
37	South Africa	1	0	1	
38	Thailand	1	0	1	
39	Turkey	0	1	1	
40	Turks and Caicos Island	1	0	1	
41	UAE	3786	294	4080	
42	United Kingdom	1	0	1	
43	USA	4	0	4	
44	ZAMBIA	1	0	1	
Total		20225	776	21001	

आ.ब. २०७२/७३ जेष्ठ मसान्तसम्मको पुनः श्रम स्वीकृतिको विवरण

सि.नं.	महिना	पुरुष	महिला	जम्मा
१	श्रावण	१२,६६०	८९३	१३,५५३
२	भाद्र	११,३८६	१,३६६	१२,७५२
३	असोज	१३,८७२	१,१९८	१५,०७०
४	कार्तिक	१६,३४३	१,२८१	१७,६२४
५	मंसिर	२७,९१७	१,७१४	२९,६३१
६	पुस	२३,९११	८७३	२४,७८४
७	माघ	१८,८०५	१,०६६	१९,८७१
८	फागुन	२०,७२६	१,०४३	२१,७६९
९	चैत	२२,८५१	८५०	२३,७०१
१०	वैशाख	२१,०३९	१,१४३	२२,१८२
११	जेठ	२०,२२५	७७६	२१,००१
जम्मा		२०९,७३५	१२,२०३	२२१,९३८

आ.ब. ०७१/०७२ सँग चालु आ.ब. को श्रम स्वीकृति नवीकरणको तुलनात्मक विवरण

सि.नं.	महिना	आ.ब. ०७१/०७२	आ.ब. ०७२/०७३	फरक प्रतिशत
१	श्रावण	९८१८	१३,५५३	३८.०४
२	भदौ	११७८८	१२,७५२	८.१८
३	असोज	१३१४५	१५,०७०	१४.६४
४	कार्तिक	२१९०५	१७,६२४	-१९.५४
५	मङ्सिर	१९४४३	२९,६३१	५२.४०
६	पौष	१७८८८	२४,७८४	३८.५५
७	माघ	१५३०३	१९,८७१	२९.८५
८	फागुन	१७५५२	२१,७६९	२४.०३
९	चैत	२१६२४	२३,७०१	९.६१
१०	बैशाख	१५७११	२२,१८२	४१.१९
११	जेठ	२२९२४	२१,००१	-८.३९
कुल जम्मा		२०२,८८८	२२१,९३८	९.३९

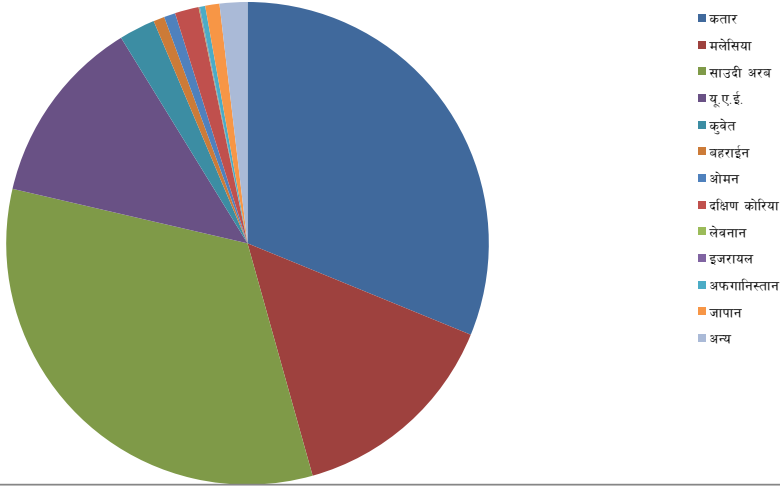


नेपाल सरकार
श्रम तथा रोजगार मन्त्रालय
बैदेशिक रोजगार विभाग
बुद्धनगर, काठमाडौं

आर्थिक वर्ष २०७२/०७३ को जेष्ठ मसान्तसम्मको श्रम स्वीकृति लिई वैदेशिक रोजगारमा गएका कामदारको संख्यात्मक विवरण

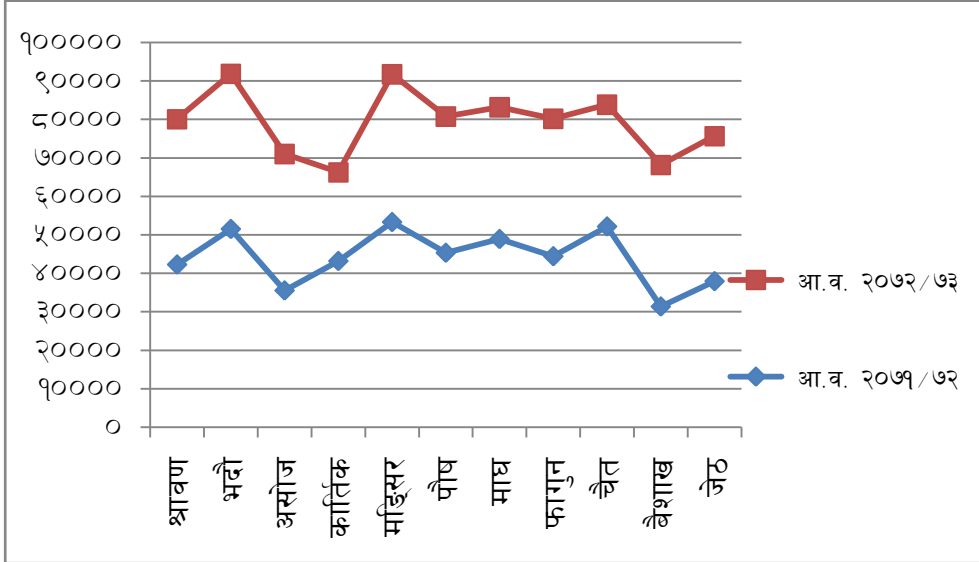
	देश	वैशाख मसान्तसम्मको जम्मा			जेष्ठ महिनाको जम्मा			जेष्ठ मसान्तसम्मको जम्मा		
		पुरुष	महिला	जम्मा	पुरुष	महिला	जम्मा	पुरुष	महिला	जम्मा
१	कतार	१०७६३९	१२७३	१०८९१२	११४०५	१६२	११५६७	११९०४४	१४३५	१२०४७९
२	मलेसिया	५०१७०	१४९३	५१६६३	४१२१	९६	४२१७	५४२९१	१५८९	५५८८०
३	साउदी अरब	११२९७९	१४०९	११४३८८	१२९९३	१९	१३०१२	१२५९७२	१४२८	१२७४००
४	यू.ए.ई.	३६५८०	७०३१	४३६११	४४०५	६३९	५०४४	४०९८५	७६७०	४८६५५
५	कुवेत	७६६१	६१३	८२७४	१००२	६८	१०७०	८६६३	६८१	९३४४
६	बहराईन	२२४८	२६१	२५०९	३५२	१६	३६८	२६००	२७७	२८७७
७	ओमन	२०३२	७५९	२७९१	१२९	१९	१४८	२१६१	७७८	२९३९
८	दक्षिण कोरिया	४६८८	३९१	५०७९	९७५	१२१	१०९६	५६६३	५१२	६१७५
९	लेबनान	४४	१०९	१५३	१	४	५	४५	११३	१५८
१०	इजरायल	६६	८४	१५०	७	१२	१९	७३	९६	१६९
११	अफगानिस्तान	१२११	२	१२१३	१६९	०	१६९	१३८०	२	१३८२
१२	जापान	३४०३	१०८	३५११	१६७	४	१७१	३५७०	११२	३६८२
१३	अन्य	३४८१	२८९३	६३७४	४४५	३५६	८०१	३९२६	३२४९	७१७५
	जम्मा	३३२२०२	१६४२६	३४८६२८	३६१७१	१५१६	३७६८७	३६८३७३	१७९४२	३८६३१५

आ.व. ०७२/०७३ को जेष्ठ मसान्तसम्मको देशगत विवरण



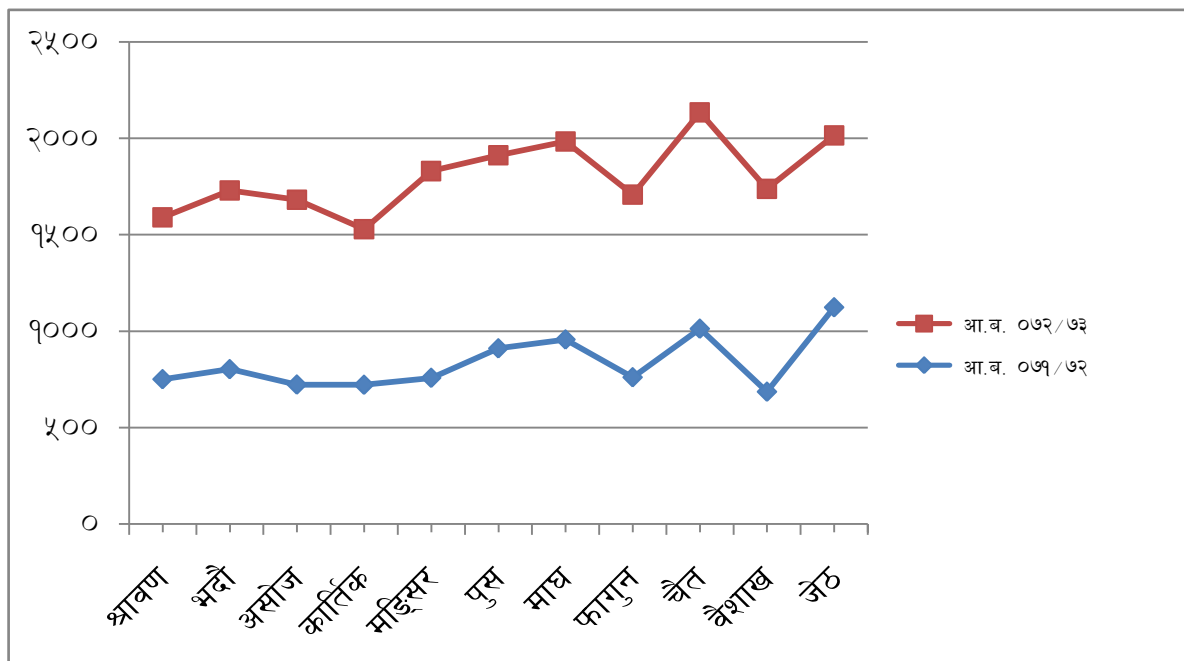
आ.ब. ०७१०७२ सँग चालु आ.ब. को
श्रम स्वीकृतिको तुलनात्मक विवरण

सि.नं.	महिना	आ.ब. २०७१/७२	आ.ब. २०७२/७३	फरक प्रतिशत
१	श्रावण	४२३०९	३७,७५६	-१०.७६
२	भदौ	५१५५१	४०,२७५	-२१.८७
३	असोज	३५५५०	३५,४८४	-०.१९
४	कार्तिक	४३२१३	२३,०६१	-४६.६३
५	मङ्सिर	५३३५४	३८,३५०	-२८.१२
६	पौष	४५३६२	३५,३८९	-२१.९९
७	माघ	४८९४१	३४,२१९	-३०.०८
८	फागुन	४४४६०	३५,७०१	-१९.७०
९	चैत	५२२१०	३१,६१५	-३९.४५
१०	वैशाख	३१३७५	३६,७७८	१७.२२
११	जेठ	३७९६२	३७,६८७	-०.७२
कूल जम्मा		५१२,८८७	३८६,३१५	-२४.६८



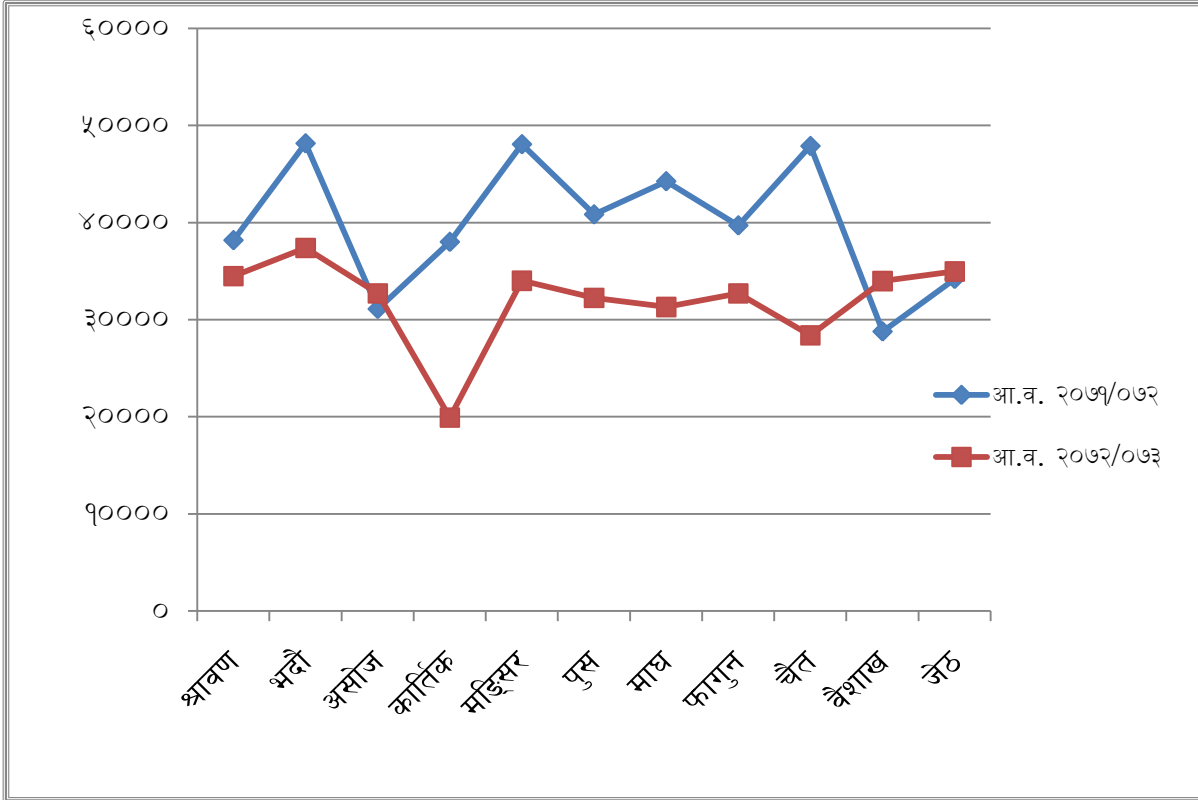
**आ.ब. ०७१/०७२ सँग चालु आ.ब. को व्यक्तिगत
श्रम स्वीकृतिको तुलनात्मक विवरण**

सि.नं.	महिना	आ.ब. ०७१/७२	आ.ब. ०७२/७३	फरक प्रतिशत
१	श्रावण	७५०	८४०	१२.००
२	भदौ	८०२	९२७	१५.५९
३	असोज	७२२	९५९	३२.८३
४	कार्तिक	७२१	८०८	१२.०७
५	मङ्सिर	७५७	१,०७३	४१.७४
६	पुस	९१०	१,००२	१०.११
७	माघ	९५६	१,०२७	७.४३
८	फागुन	७६०	९४८	२४.७४
९	चैत	१०१२	१,१२२	१०.८७
१०	वैशाख	६८५	१,०५३	५३.७२
११	जेठ	११२३	८९२	-२०.५७
कूल जम्मा		१००२७	१०,६५१	६.२२



**आ.ब. २०७१/०७२ सँग चालु आ.ब. को संस्थागत
श्रम स्वीकृतिको तुलनात्मक विवरण**

सि.नं.	महिना	आ.ब. २०७१/०७२	आ.ब. २०७२/०७३	फरक प्रतिशत
१	श्रावण	३८१८८	३४,४७८	-९.७२
२	भदौ	४८१६३	३७,३७५	-२२.४०
३	असोज	३१११०	३२,७०९	५.१४
४	कार्तिक	३८०१८	१९,९१६	-४७.६१
५	मङ्सिर	४८०७२	३४,००४	-२९.२६
६	पुस	४०८४५	३२,२४१	-२१.०७
७	माघ	४४२५८	३१,३०१	-२९.२८
८	फागुन	३९७१२	३२,६९३	-१७.६७
९	चैत	४७८८५	२८,३८९	-४०.७१
१०	वैशाख	२८७९०	३३,९७१	१८.००
११	जेठ	३४१९९	३४,९५५	२.२१
कुल जम्मा		४६२,२८४	३५२,०३२	-२३.८५



नेपाल सरकार

श्रम तथा रोजगार मन्त्रालय

वैदेशिक रोजगार विभाग

तीनकुने, काठमाडौं

आ.व. २०७२/०७३ को उजुरी तथा अनुसन्धान शाखाको प्रगती विवरण

२ उजुरी तथा अनुसन्धान शाखाको मिति २०७२ जेष्ठ महिनाको प्रगति विवरण

क्र. सं.	कार्य विवरण	व्यक्तिगत उजुरी विवरण			संस्थागत उजुरी विवरण			कुल जम्मा (उजुरी र संस्थागत)
		आ.ब.०७२/०७३ को बैशाख मसान्तसम्मको जम्मा	आ.ब.०७२/०७३ को जेष्ठ महिनाको जम्मा	आ.ब.०७२/०७३ को जेष्ठ मसान्तसम्मको जम्मा	आ.ब.०७२/०७३ को बैशाख मसान्तसम्मको जम्मा	आ.ब.०७२/०७३ जेष्ठ महिनाको जम्मा	आ.ब.०७२/०७३ जेष्ठ मसान्तसम्मको जम्मा	
१	उजुरी संख्या :	४८२	१२१	६०३	१,१७४	१८०	१,३५४	१,९५७
२	दावी रकम : रु.	३१६,८१८,१२१।००	७९,७९५,४५०।००	३९६,६१३,५७१	१८१,८१६,३५६।००	२७,१६९,४९७।००	२०८,९८५,८५३	६०५,५९९,४२४
३	भराएको विगो रकम : रु.	४१,०३९,५२५।००	५,८४९,०००।००	४६,८८८,५२५	३८,०७७,५६०।००	५,५२७,०००।००	४३,६०४,५६०	९०,४९३,०८५
४	जाहेरी फरफारक संख्या	६७	१०	७७	३५३	४२	३९५	४७२
५	मुद्दा							
	अदालतमा दायर मुद्दा संख्या:	१८५	९	१९४	२	१	३	१९७
	अदालतमा विगो दावी रकम रु.	३२४,०२०,९७०।००	८,४१२,४०९	३३२,४३३,३७९	०।००	०।००	०	३३२,४३३,३७९
	विभागबाट निर्णय जरिवाना संख्या	०	०	०	६	४	१०	१०
	विभागबाट निर्णय जरिवाना रु.	०	०	०	६००,०००।००	४००,०००।००	१,०००,०००	१,०००,०००

तयार गर्नेको सही : .

प्रमाणित गर्नेको सही :



नेपाल सरकार
श्रम तथा रोजगार मन्त्रालय
बैदेशिक रोजगार विभाग

संस्था दर्ता तथा नविकरण शाखाको प्रगति विवरण

क्र.सं	कार्य विवरण	जम्मा दर्ता संस्था	०७११०७२ सम्म कायम रहेका संस्था	०७३ जेष्ठ महिनाको जम्मा	हाल कायम रहेको जम्मा	कैफियत
१	वैदेशिक रोजगार व्यवसाय संचालन गर्न इजाजत पत्र दर्ता संख्या	१०३३	७५४	१	७५५	
	वैदेशिक रोजगार व्यवसाय संचालन गर्न इजाजत पत्र प्राप्त संस्था नविकरण			३		
२	अभिमुखिकरण संस्था दर्ता संख्या	१२६	११६		११६	
	अभिमुखिकरण संस्था दर्ता नविकरण			०		
३	केयरगिभरको रुपमा इजरायलमा पठाउन सूचिकृत दर्ता संस्था	१८२	२२	०	२२	
	हाल कायम रहेको केयरगिभरको रुपमा इजरायलमा पठाउन सूचिकृत संस्था नविकरण			०		
४	जिटको (JITCO) सूचिकृत भएको संख्या	२७५	१३१	०	१३१	
	जिटको (JITCO) नविकरण भएको संख्या			०		
	जिटको (JITCO) सूचीकृतको लागि परेको आवेदन संख्या (नयाँ सूचिकृत)		१००	०	१००	
५	घरेलु महिला कामदार तालिम दिन अनुमति प्रदान संस्था	१७	१७	०	१७	
६	सूचिकृत एजेन्टको संख्या		७००	०	५४९	
	सूचिकृत एजेन्टको खारेजी			७३		

**आ.व.०७२।०७३ जेष्ठ महिनामा अभिमुखिकरण तालिम प्रदान गर्ने संस्थाहरूको
विवरण**

सि.नं.	संस्थाको नाम	बैशाख महिनाको जम्मा
S.N.	Orientation Institute	Total
1	ACCESS CAREER SOLUTION PVT LTD.	556
2	ADVANCE ORIENTATION TRAINING CENTER PVT.LTD.	145
3	AGNI ORIENTATION AND TRAINING CENTER PVT.LTD	343
4	AKBAR TRAINING CENTER	559
5	Alliance Orientation And Training Center Pvt. Ltd.	170
6	ALLIANCE TECHNICAL CONSULT PVT.LTD.	309
7	AMARAWATI TRAINING CENTER	518
8	AMBIKESHWORI SERVICE CENTER PVT. LTD	118
9	ANUSHREE MULTIPORPOSE TRENING CENTER PVT.LTD.	135
10	AROUND THE WORD TTAINING CENTER PVT.LTDL	36
11	Asian Orientation Training Center Pvt. Ltd.	529
12	ASLESHA INSTITUTE FOR PROFASSION DEVELOPMENT PVT.LTD	646
13	AVENUES TRAINING RESEARCH & EDUCATIONAL CONSULTANCY PVT LTD	404
14	AXIS CONSULTANCY PVT. LTD	632
15	BAGA BHAIRAB TRAINING INSTITUTE PVT.LTD	678
16	BIGKIRAN ASSOCIATES PVT LTD	412
17	BINDABASINI INTERNATIONAL INSTITUTE PVT.LTD	525
18	BLUE SKY TRAINING RESEARCES & EDUCATIONAL CONSULTANCY PVT LTD	114
19	BUDDHA DARSHAN BYABASAYIK TALIM KENDRA	280
20	CARE ASSOCIATES PVT. LTD.	150
21	Chetana Orientation Pvt. Ltd.	158
22	Cosmic Training Centre Pvt. Ltd.	396
23	DHANAD TALIM KENDRA PVT LTD.	318
24	DOBHAN TECHNICAL TRINING CENTER	450
25	ELITE EMPLOYMENT TRAINING CENTER PVT. LTD.	326
26	ELMIRA MULTIPLE TRAINING INSTITUTE PVT. LTD	689
27	EMPLOYMENT TRAINING & ORIENTATION CENTER PVT LTD	606
28	EVEREST TRAINING & CONSULTANCY PVT.LTD.	687
29	FACE TO FACE ORIENTATION & TRAINING PVT. LTD.	280
30	FAR WEST MULTI SKILLS PVT.LTD.	67
31	GENUINE ORIENTATION TRAINING & RESEARCH CENTER	94
32	GLOBAL CAREERS PVT.LTD.	787
33	GOLDEN MANAGEMENT SERVICES PVT.LTD.	557
34	GORKHA EDUCATIONAL TRAINING CENTRE PVT. LTD	368
35	H. R. MATTERS EDUCATIONAL CONSULTANCY PVT. LTD.	369
36	HAMRO SHIKSHA TALIM TATHA PARMARSHA PVT.LTD.	255
37	INDRENI LANGUAGE CENTER PVT. LTD.	340
38	INSTITUTE FOR UNIVERSAL EDUCATION AND TRAINING CENTER PVT.LTD.	380
39	INTERNATIONAL TRAINING CENTER.PVT.LTD.	5
40	J B R ORIENTATION CENTRE	462

सि.नं.	संस्थाको नाम	बैशाख महिनाको जम्मा
41	JALPADEVI TRAINING INSTITUTE	290
42	JOB ORIENTED TRAINING INSTITUTE PVT LTD	472
43	JUCHHE MULTIPURPOSE TRAINING CENTER PVT.LTD.	313
44	KAMALAMAI ORIENTATION & SKELL DEVELOPMENT PVT. LTD.	628
45	KARMASHIL TRAINING CENRER PVT. LTD	886
46	KASTHAMANDAP INT'L LANGUAGE TRANING CENTRE P. LTD.	76
47	KATHMANDU ORIENTATION PVT. LTD.	157
48	KENTECH INTERNATIONAL INSTITUTE PVT. LTD	165
49	LEE TRADE SCHOOL PVT.LTD.	300
50	LG MULTIPLE TRANING CENTER PVT. LTD	358
51	Lumbini Multiple Prashikshan Kendra Pvt. Ltd.	693
52	MAHAKALI ORIENTATION AND SKILL DEVELOPMENT PVT.LTD.	214
53	MALIKA INSTITUTE OF TRAINING & DEVLOPMENT PVT. LTD.	358
54	MOONDROPS ORIENTATION & TRAINING CENTER PVT LTD	86
55	MOUNT EVEREST TECHNICAL INSTUTIUTE PRIVATE LIMITED	530
56	MOUNTAIN GROUP TECHNICAL AND ORENTATION TRANING PVT.LTD	179
57	NATIONAL FOREIGN TRAINING &PARAMERS DEPARTMENT PVT .LTD.	419
58	NEPAL CHHAHARI SKILL DEVELOPMENT PVT. LTD.	383
59	NEPAL FOREIGN EMPLOYMENT MANAGEMENT INSTITUTE PVT.LTD.	172
60	NEPAL MANPOWER TRAINING ACADEMY	256
61	NICD TRAINING PVT.LTD	203
62	NISHAN MULTIPLE TRAINING PVT.LTD	248
63	OCEAN TECHNICAL INSTITUTE PVT. LTD.	405
64	PACHHIMANCHAL MULTIPAL TRANING CENTER PVT. LTD	341
65	PASHUPATI ORIENTATION & TRANNING CENTER PVT. LTD.	219
66	PATHIBHARA ORIENTATION & TRAINING CENTRE PVT. LTD.	374
67	Paurakhi Srijansheel ship and Orientation Training Center	316
68	PEOPLES ORIENTATION PVT.LTD	390
69	POWR TRAINING CENTER PVT. LTD	338
70	PRASHARMSA TRAINING CENTER PVT.LTD	380
71	QUALITY ORIENTATION SERVICE PVT. LTD.	96
72	R. K. Orientation and Training Center Pvt. Ltd.	104
73	R. R. ORIENTATION AND TRANING CENTRE PVT LTD.	382
74	R.M.INTERNATIONAL TRAINING CENTER PVT LTD	200
75	Rajnish Training Consultant	897
76	S&S TRAINING INSTITUTE PVT.LTD.	122
77	S. N. ACADEMY AND RESERCH CENTRE PVT. LTD.	141
78	S.V.CONSULTANCY PVT.LTD.	150
79	SAAN TRAINING CENTER PVT. LTD.	139
80	SAHALESH BABA ABHIMUKHIKARAN TALIM KENDRA PVT. LTD.	194
81	SAMIK ORIENTATION & TRAINING CENTER PVT.LTD.	455
82	SAMIKSHYA ORIENTATION CENTER PVT.LTD	123
83	SAMYOG TRAINING INSTITUTE PVT.LTD	185
84	SANGAM MANAGEMENT SERVICE PVT.LTD.	138
85	SHARAM ORIENTATION & TRAINING CENTRE PVT. LTD.	226

सि.नं.	संस्थाको नाम	बैशाख महिनाको जम्मा
86	SHINING MOON TRAINING CENTER PVT.LTD.	418
87	SIGNOR INTERNATIONAL TRAINING INSTITUTE P.LTD.	268
88	SKY BLUE WAY TECHNICAL INSTITUTE PVT.LTD.	493
89	SOLID ORIENTATION PVT LTD.	396
90	SUCCESS ORIENTATION & TRINING CENTER PVT. LTD.	246
91	SUKARMA INTERNATIONAL TRAINING INSTITUTE PVT.	297
92	SUNGABHA ORIENTATION TRAINING CENTER.PVT.LTD.	219
93	SYNERGY EMPLOYMENT PVT. LTD	211
94	T.S.TRANING CENTER PVT.LTD.	376
95	TASK TRAINING ASSOCIATION PRIVATE LTD	243
96	TEMPLE ORIENTATION CENTER PVT. LTD.	137
97	Tower Info Foreign Job Orientation Pvt. Ltd.	454
98	TRIPPLE S ORIENTATION & LANGUAGE TRAINING CENTRE PVT. LTD.	312
99	UNIQUE TECHNICAL TRAINING CENTER	516
100	United Institute Of Training And Research Pvt. Ltd.	307
101	UNIVERSAL TECHNICAL TRAINING&ORIENTATION CENTER PVT.LTD	183
102	VALLEY ORENTATION AND MULTI TRINING CENTER PVT.LTD.	304
103	Vision Orientation Service Pvt. Ltd.	485
104	Welcome Orientation Center Pvt. Ltd.	340
105	WHITE HILLS RESEARCH AND CONSULTANCY P. LTD.	433
106	WORLD WIDE ORIENTATION & TRAINING CENTER PVT. LTD.	522
107	WORLD WIDE TRAINING PVT.LTD.	326
जम्मा		३६०४०

आ.ब. २०७२/०७३ को जेष्ठ महिनासम्मको अभिमुखिकरण तालिमको विवरण

सि.नं.	महिना	जम्मा
१	श्रावण	३५,९८२
२	भाद्र	३९,८७८
३	असोज	३२,९२५
४	कात्तिक	२५,२६८
५	मंसिर	३९,२१९
६	पौष	३५,३५९
७	माघ	३३,२९५
८	फागुन	३५,०५९
९	चैत्र	३९,५७४
१०	वैशाख	३३,२९२

सि.नं.	संस्थाको नाम	बैशाख महिनाको जम्मा
११	जेठ	३६,०४०
	जम्मा	३७७,८९१

नेपाल सरकार
श्रम तथा रोजगार मन्त्रालय
वैदेशिक रोजगार विभाग
बुद्धनगर, काठमाडौं ।

लक्ष्य तोकिएका कार्यको मासिक प्रगति विवरण : कार्यसम्पादन सूचकाङ्क

आ.ब. २०७२/०७३ को जेष्ठ महिनासम्मको प्रगति विवरण

सि.नं.	प्रमुख कार्यको विवरण	एकाई	वार्षिक लक्ष्य	प्रथम चौमासिक		दोस्रो चौमासिक		तेस्रो चौमासिक		चालु आ.ब.२०७२/०७३ जेष्ठ मसान्तसम्मको प्रगति	कैफियत
				लक्ष्य	प्रगति	लक्ष्य	प्रगति	लक्ष्य	प्रगति		
१	वैदेशिक रोजगारमा कामदार पठाउने	जना	-		१३६५७६	-	१४३६५९		१०६०८०	३८६३१५	
	सारांश			-	-	-	-	-	-	-	
	प्रतिशत			-	-	-	-	-	-	-	

लक्ष्य नतोकिएका कार्यहरूको मासिक प्रगति विवरण :

आ.ब. २०७२/०७३ को जेष्ठ महिनासम्मको प्रगति

सि.नं.	प्रमुख कार्यको विवरण	वैशाख मसान्तसम्म	जेष्ठ	कूल जम्मा	कैफियत
१	पूर्व स्वीकृति प्रदान	१०२२५४३	१२८१५५	११५०६९८	
२	ब्यक्तिगत श्रम स्वीकृति प्रदान (नयाँ)	९,७५९	८९२	१०,६५१	
३	पुनः श्रम स्वीकृति प्रदान (नवीकरण)	२००,९३७	२१,००१	२२१,९३८	
४	ब्यक्तिगत श्रम स्विकृति प्रदान (वैधानीकरण)	२१,७९२	१,८४०	२३,६३२	
५	श्रम (अन्तिम) स्वीकृति प्रदान	३१७,०७७	३४,९५५	३५२,०३२	EPS बाट Korea जाने समेत ।
६	उजुरी तथा अनुसन्धान (मुद्दा दायर संख्या)	१८७	१०	१९७	
७	संस्था दर्ता संख्या	०	१	१	
८	अभिमुखिकरण संस्था दर्ता संख्या	०	०	११४	
९	अभिमुखिकरण तालिम लिएको संख्या	३४१,८५१	३६०४०	३७७,८९१	
१०	जिटको (JITCO) सुचिकृत भएको संख्या	१६७	०	१६७	