

नेपाल सरकार  
श्रम तथा रोजगार मन्त्रालय  
**वैदेशिक रोजगार विभाग**

तीनकुने, काठमाडौं  
आ.व. २०७०/०७१ असार महिनाको पूर्व स्वीकृतिको विवरण

क्र. सं.	पूर्व स्वीकृति लिएको मुलुक	आ.व.०७०/७१ को जेष्ठ			०७१ असार			आ.व.०७०/७१ को असार		
		पुरुष	महिला	जम्मा	पुरुष	महिला	जम्मा	पुरुष	महिला	जम्मा
१	Afghanistan	३५०	०	३५०	४००	०	४००	७५०	०	७५०
२	Albenia	०	०	०	०	०	०	०	०	०
३	Algeria	०	०	०	०	०	०	०	०	०
४	Argentina	०	०	०	०	०	०	०	०	०
५	Armenia	०	०	०	०	०	०	०	०	०
६	Australia	०	०	०	०	०	०	०	०	०
७	Austria	०	०	०	०	०	०	०	०	०
८	Azerbaijan	०	०	०	०	०	०	०	०	०
९	Bahrain	५२०३	६३१	५८३४	१२२८	२३०	१४५८	६४३१	८६१	७२९२
१०	Bangladesh	०	०	०	०	०	०	०	०	०
११	Belarus	०	०	०	०	०	०	०	०	०
१२	Belgiam	०	०	०	०	०	०	०	०	०
१३	Bolevia	०	०	०	०	०	०	०	०	०
१४	Bosnia Herz Govina	०	०	०	०	०	०	०	०	०
१५	Brazil	०	०	०	०	०	०	०	०	०
१६	Brunei Darussalam	०	०	०	०	०	०	०	०	०
१७	Bulgaria	०	०	०	०	०	०	०	०	०
१८	Canada	०	०	०	०	०	०	०	०	०
१९	Chile	०	०	०	०	०	०	०	०	०
२०	China	०	०	०	०	०	०	०	०	०
२१	Columbia	०	०	०	०	०	०	०	०	०
२२	Combodia	०	०	०	०	०	०	०	०	०
२३	Costarica	०	०	०	०	०	०	०	०	०
२४	Crotia	०	०	०	०	०	०	०	०	०
२५	Cuba	०	०	०	०	०	०	०	०	०
२६	Cyprus	२७०	२०९९	२३६९	३५	२६८	३०३	३०५	२३६७	२६७२



୬୩	Macedonia	୦	୦	୦	୦	୦	୦	୦	୦	୦
୬୪	Mexico	୦	୦	୦	୦	୦	୦	୦	୦	୦
୬୫	Moldova	୦	୦	୦	୦	୦	୦	୦	୦	୦
୬୬	Mongolia	୦	୦	୦	୦	୦	୦	୦	୦	୦
୬୭	Moritiu	୨୨୦	୦	୨୨୦	୦	୦	୦	୨୨୦	୦	୨୨୦
୬୮	Morocco	୦	୦	୦	୦	୦	୦	୦	୦	୦
୬୯	Mozambique	୦	୦	୦	୦	୦	୦	୦	୦	୦
୭୦	Myanmar	୦	୦	୦	୦	୦	୦	୦	୦	୦
୭୧	Malabo	୦	୦	୦	୦	୦	୦	୦	୦	୦
୭୨	Netherland	୦	୦	୦	୦	୦	୦	୦	୦	୦
୭୩	New Zealand	୦	୦	୦	୦	୦	୦	୦	୦	୦
୭୪	Nicaragua	୦	୦	୦	୦	୦	୦	୦	୦	୦
୭୫	Nigeria	୦	୦	୦	୦	୦	୦	୦	୦	୦
୭୬	Norway	୦	୦	୦	୦	୦	୦	୦	୦	୦
୭୭	Oman	୩୭୦୮	୨୧୧	୩୧୧୧	୧୨୦୪	୫୦	୧୨୫୪	୪୧୧୨	୩୪୧	୫୨୫୩

୭୮	Pakistan	୦	୦	୦	୦	୦	୦	୦	୦	୦
୭୯	Panama	୦	୦	୦	୦	୦	୦	୦	୦	୦
୮୦	Peru	୦	୦	୦	୦	୦	୦	୦	୦	୦
୮୧	Poland	୦	୦	୦	୦	୦	୦	୦	୦	୦
୮୨	Portugal	୩୧୭	୦	୩୧୭	୧୨୦	୦	୧୨୦	୪୩୭	୦	୪୩୭
୮୩	Qatar	୩୮୮୧୧	୪୫୫୬	୩୯୨୭୦୭	୬୩୭୨୭	୩୦୬	୬୪୦୩୩	୪୫୧୮୮	୪୮୬୨	୪୫୬୭୪୦
୮୪	Republic of Korea	୦	୦	୦	୦	୦	୦	୦	୦	୦
୮୫	Republic of Slovak	୦	୦	୦	୦	୦	୦	୦	୦	୦
୮୬	Rumenia	୦	୦	୦	୦	୦	୦	୦	୦	୦
୮୭	Russia	୧୫୫	୦	୧୫୫	୪	୦	୪	୧୫୯	୦	୧୫୯
୮୮	Saipan	୦	୦	୦	୦	୦	୦	୦	୦	୦
୮୯	Saudi Arabia	୧୧୭୧୬୨	୮୦୨	୧୧୭୯୬୪	୧୨୭୮୨	୨	୧୨୭୮୪	୧୨୯୯୪୪	୮୦୪	୧୩୦୭୪୮
୯୦	Singapore	୦	୦	୦	୦	୦	୦	୦	୦	୦
୯୧	Slovenia	୦	୦	୦	୦	୦	୦	୦	୦	୦
୯୨	South Africa	୦	୦	୦	୦	୦	୦	୦	୦	୦
୯୩	Spain	୦	୦	୦	୦	୦	୦	୦	୦	୦
୯୪	Sri Lanka	୦	୦	୦	୦	୦	୦	୦	୦	୦
୯୫	Sweden	୦	୦	୦	୦	୦	୦	୦	୦	୦
୯୬	Switzerland	୦	୦	୦	୦	୦	୦	୦	୦	୦
୯୭	Sychelese	୧୫	୦	୧୫	୦	୦	୦	୧୫	୦	୧୫
୯୮	Tanzania	୦	୦	୦	୦	୦	୦	୦	୦	୦
୯୯	Thailand	୦	୦	୦	୦	୦	୦	୦	୦	୦
୧୦୦	The Philippines	୦	୦	୦	୦	୦	୦	୦	୦	୦
୧୦୧	Tunetia	୦	୦	୦	୦	୦	୦	୦	୦	୦
୧୦୨	Turkey	୨୦	୧୯୦	୨୧୦	୦	୦	୦	୨୦	୧୯୦	୨୧୦
୧୦୩	Uganda	୦	୦	୦	୦	୦	୦	୦	୦	୦
୧୦୪	Ukrain	୦	୦	୦	୦	୦	୦	୦	୦	୦
୧୦୫	United Arab Emirates	୧୩୪୯୩୧	୧୦୨୯୫	୧୪୫୨୨୬	୧୩୨୮୯	୨୦୦୯	୧୫୨୯୮	୧୪୮୨୨୦	୧୨୩୦୪	୧୬୦୫୨୪
୧୦୬	United States of America	୦	୦	୦	୦	୦	୦	୦	୦	୦
୧୦୭	Venezuala	୦	୦	୦	୦	୦	୦	୦	୦	୦
୧୦୮	Vietnam	୦	୦	୦	୦	୦	୦	୦	୦	୦
୧୦୯	Zambia	୦	୦	୦	୧୧	୦	୧୧	୧୧	୦	୧୧
୧୧୦	Republic of Congo	୨୬୦	୦	୨୬୦	୦	୦	୦	୨୬୦	୦	୨୬୦
୧୧୧	Stronia	୮	୦	୮	୦	୦	୦	୮	୦	୮
<b>Total</b>		<b>୯୫୧୯୩୧</b>	<b>୩୦୧୭୬</b>	<b>୯୮୨୧୦୭</b>	<b>୧୩୮୧୮୫</b>	<b>୪୮୪୬</b>	<b>୧୪୩୦୩୧</b>	<b>୧୦୮୯୮୪</b>	<b>୩୫୦୨୨</b>	<b>୧୧୨୫୧୩୮</b>

आ.ब. २०७०/०७१ को असार मसान्तसम्मको पूर्व स्वीकृतिको विवरण

सि.नं.	महिना	पुरुष	महिला	जम्मा
१	२०७० श्रावण	४८०८८	१३६०	४९४४८
२	२०७० भदौ	३९८१२	३१९५	४३००७
३	२०७० असोज	६७७४७	२०५०	६९७९७
४	२०७० कात्तिक	५८४९५	१४९६	५९९९१
५	२०७० मंसिर	९४५३५	३३६०	९७८९५
६	२०७० पुस	७८७५३	२३४८	८११०१
७	२०७० माघ	७५२२५	२७६४	७७९८९
८	२०७० फागुन	१०२९०९	३५२५	१०६४३४
९	२०७० चैत	१११००१	२५४६	११३५४७
१०	२०७१ वैशाख	१३३४७५	२६९४	१३६१६९
११	२०७१ जेठ	१४१८९१	४८३८	१४६७२९
१२	२०७१ असार	१३८१८५	४८४६	१४३०३१
कूल जम्मा		१०९०११६	३५०२२	११२५१३८

नेपाल सरकार  
श्रम तथा रोजगार मन्त्रालय  
वैदेशिक रोजगार विभाग

तीनकुने, काठमाडौं

आ.ब. २०७०/०७१ को असार महिनाको श्रम स्वीकृतिको विवरण  
(व्यक्तिगत नया र वैधानिकरण तथा अन्तिम श्रम स्वीकृति)

क्र. सं.	कामदार गएको मुलुक	श्रम स्वीकृतिको किसिम	आ.ब.०७०/७१ को जेष्ठ मसान्तसम्मको जम्मा			आ.ब.०७०/७१ को असार मसान्तको जम्मा			आ.ब.०७०/७१ को असार मसान्तसम्मको जम्मा		
			पुरुष	महिला	जम्मा	पुरुष	महिला	जम्मा	पुरुष	महिला	जम्मा
1	Afghanistan	संस्थागत	२११	०	२११	६८	०	६८	२७९	०	२७९
		व्यक्तिगत	१८३	५	१८८	१३६	१	१३७	३१९	६	३२५
		जम्मा	३६१	२	३६३	२०४	१	२०५	५९८	३	६०१
2	Albenia	संस्थागत	०	०	०	०	०	०	०	०	०
		व्यक्तिगत	०	०	०	०	०	०	०	०	०
		जम्मा	०	०	०	०	०	०	०	०	०
3	Algeria	संस्थागत	०	०	०	०	०	०	०	०	०
		व्यक्तिगत	२	०	२	०	०	०	२	०	२
		जम्मा	२	०	२	०	०	०	२	०	२
4	Argentina	संस्थागत	०	०	०	०	०	०	०	०	०
		व्यक्तिगत	०	०	०	०	०	०	०	०	०
		जम्मा	०	०	०	०	०	०	०	०	०
5	Armenia	संस्थागत	०	०	०	०	०	०	०	०	०
		व्यक्तिगत	०	०	०	०	०	०	०	०	०
		जम्मा	०	०	०	०	०	०	०	०	०
6	Australia	संस्थागत	०	०	०	०	०	०	०	०	०
		व्यक्तिगत	५७	१२	६९	१	०	१	५८	१२	७०
		जम्मा	५७	१२	६९	१	०	१	५८	१२	७०
7	Austria	संस्थागत	०	०	०	०	०	०	०	०	०
		व्यक्तिगत	२	३	५	०	०	०	२	३	५
		जम्मा	२	३	५	०	०	०	२	३	५
8	Azerbaijan	संस्थागत	०	०	०	०	०	०	०	०	०
		व्यक्तिगत	११	१	१२	१	२	३	१२	३	१५
		जम्मा	११	१	१२	०	०	०	११	१	१२

9	Africa	संस्थागत	०	०	०	०	०	०	०	०	०
		व्यक्तिगत	१८	०	१८	१	०	१	१९	०	१९
		जम्मा	१५	०	१५	०	०	०	१५	०	१५
10	Bahrain	संस्थागत	१४२८	७६	१५०४	१२४	१९	१४३	१५५२	९५	१६४७
		व्यक्तिगत	२१९६	३४२	२५३८	५८७	४४	२३१	२३८३	३८६	२७६९
		जम्मा	३६२४	४१८	४०४२	३११	६३	३७४	३९३५	४८१	४४१६
11	Bangladesh	संस्थागत	०	०	०	०	०	०	०	०	०
		व्यक्तिगत	०	०	०	१	०	१	१	०	१
		जम्मा	०	०	०	०	०	०	०	०	०
12	Belarus	संस्थागत	०	०	०	०	०	०	०	०	०
		व्यक्तिगत	०	०	०	०	०	०	०	०	०
		जम्मा	०	०	०	०	०	०	०	०	०
13	Belgium	संस्थागत	०	०	०	०	०	०	०	०	०
		व्यक्तिगत	०	०	०	०	०	०	०	०	०
		जम्मा	०	०	०	०	०	०	०	०	०
14	Bolivia	संस्थागत	०	०	०	०	०	०	०	०	०
		व्यक्तिगत	०	०	०	०	०	०	०	०	०
		जम्मा	०	०	०	०	०	०	०	०	०
15	Bosnia Herz Govina	संस्थागत	०	०	०	०	०	०	०	०	०
		व्यक्तिगत	०	०	०	०	०	०	०	०	०
		जम्मा	०	०	०	०	०	०	०	०	०
16	Brazil	संस्थागत	०	०	०	०	०	०	०	०	०
		व्यक्तिगत	१०	३	१३	०	०	०	१०	३	१३
		जम्मा	१०	३	१३	०	०	०	१०	३	१३
17	Brunei Darussalam	संस्थागत	०	०	०	०	०	०	०	०	०
		व्यक्तिगत	२००	५	२०५	७	०	७	२०७	५	२१२
		जम्मा	२००	५	२०५	७	०	७	२०७	५	२१२
18	Bulgaria	संस्थागत	०	०	०	०	०	०	०	०	०
		व्यक्तिगत	०	०	०	०	०	०	०	०	०
		जम्मा	०	०	०	०	०	०	०	०	०
19	Bermuda	संस्थागत	०	०	०	०	०	०	०	०	०
		व्यक्तिगत	१५	०	१५	०	०	०	१५	०	१५
		जम्मा	१५	०	१५	०	०	०	१५	०	१५
20	Canada	संस्थागत	०	०	०	०	०	०	०	०	०
		व्यक्तिगत	१६०	३६	१९६	१४	०	१४	१७४	३६	२१०
		जम्मा	१६०	३६	१९६	१४	०	१४	१७४	३६	२१०
21	Chile	संस्थागत	०	०	०	०	०	०	०	०	०
		व्यक्तिगत	२	१	३	१	०	१	३	१	४

		जम्मा	२	१	३	१	०	१	३	१	४
22	China	संस्थागत	०	०	०	०	०	०	०	०	०
		व्यक्तिगत	९६	१	९७	७	०	७	१०३	१	१०४
		जम्मा	९६	१	९७	७	०	७	१०३	१	१०४
23	Columbia	संस्थागत	०	०	०	०	०	०	०	०	०
		व्यक्तिगत	६	०	६	०	०	०	६	०	६
		जम्मा	६	०	६	०	०	०	६	०	६
24	Combodia	संस्थागत	०	०	०	०	०	०	०	०	०
		व्यक्तिगत	१६	३	१९	०	०	०	१६	३	१९
		जम्मा	१६	३	१९	०	०	०	१६	३	१९
25	Costarica	संस्थागत	०	०	०	०	०	०	०	०	०
		व्यक्तिगत	०	०	०	०	०	०	०	०	०
		जम्मा	०	०	०	०	०	०	०	०	०
26	Replc of congo	संस्थागत	३८	०	३८	०	०	०	३८	०	३८
		व्यक्तिगत	२८	०	२८	१	०	१	२९	०	२९
		जम्मा	६६	०	६६	१	०	१	६७	०	६७
27	Crotia	संस्थागत	०	०	०	०	०	०	०	०	०
		व्यक्तिगत	०	०	०	०	०	०	०	०	०
		जम्मा	०	०	०	०	०	०	०	०	०
28	Cuba	संस्थागत	०	०	०	०	०	०	०	०	०
		व्यक्तिगत	०	०	०	०	०	०	०	०	०
		जम्मा	०	०	०	०	०	०	०	०	०
29	Cyprus	संस्थागत	३८	१०४३	१०८१	४	१३४	१३८	४२	११७७	१२१९
		व्यक्तिगत	१०	६	१६	०	२	२	१०	८	१८
		जम्मा	४८	१०४९	१०९७	४	१३६	१४०	५२	११८५	१२३७
30	Cayman Island	संस्थागत	०	०	०	०	०	०	०	०	०
		व्यक्तिगत	१६	४	२०	०	०	०	१६	४	२०
		जम्मा	१६	४	२०	०	०	०	१६	४	२०
31	Denmark	संस्थागत	०	०	०	०	०	०	०	०	०
		व्यक्तिगत	९	२२	३१	२	१	३	११	२३	३४
		जम्मा	९	२२	३१	२	१	३	११	२३	३४
32	Djbouti	संस्थागत	०	०	०	०	०	०	०	०	०
		व्यक्तिगत	७	०	७	२	०	२	९	०	९
		जम्मा	७	०	७	०	०	०	७	०	७
		संस्थागत	०	०	०	०	०	०	०	०	०



33	Egypt	व्यक्तिगत	१८	५	२३	४	१	५	२२	६	२८
		जम्मा	१८	५	२३	४	१	५	२२	६	२८
34	Estonia	संस्थागत	०	०	०	०	०	०	०	०	०
		व्यक्तिगत	४	०	४	०	०	०	४	०	४
		जम्मा	४	०	४	०	०	०	४	०	४
35	Fiji	संस्थागत	०	०	०	०	०	०	०	०	०
		व्यक्तिगत	०	०	०	०	०	०	०	०	०
		जम्मा	०	०	०	०	०	०	०	०	०
36	Finland	संस्थागत	०	०	०	०	०	०	०	०	०
		व्यक्तिगत	५३	८	६१	४	२	६	५७	१०	६७
		जम्मा	५३	२	५५	४	२	६	५७	४	६१
37	France	संस्थागत	०	०	०	०	०	०	०	०	०
		व्यक्तिगत	१३	१	१४	२	०	२	१५	१	१६
		जम्मा	१३	१	१४	२	०	२	१५	१	१६
38	Germany	संस्थागत	०	०	०	०	०	०	०	०	०
		व्यक्तिगत	५०	२५१	३०१	१२	३५	४७	६२	२८६	३४८
		जम्मा	५०	२५१	३०१	१२	३५	४७	६२	२८६	३४८
39	United Kingdom	संस्थागत	१३	०	१३	१४	०	१४	२७	०	२७
		व्यक्तिगत	१२६	३३	१५९	७	२	९	१३३	३५	१६८
		जम्मा	१३९	३३	१७२	२१	२	२३	१६०	३५	१९५
40	Greece	संस्थागत	०	०	०	०	०	०	०	०	०
		व्यक्तिगत	१८	१	१९	०	०	०	१८	१	१९
		जम्मा	१८	१	१९	०	०	०	१८	१	१९
41	Guana	संस्थागत	०	०	०	०	०	०	०	०	०
		व्यक्तिगत	४	२	६	०	०	०	४	२	६
		जम्मा	४	२	६	०	०	०	४	२	६
42	Holysee	संस्थागत	०	०	०	०	०	०	०	०	०
		व्यक्तिगत	०	०	०	०	०	०	०	०	०
		जम्मा	०	०	०	०	०	०	०	०	०
43	Hongkong	संस्थागत	११७	१६	१३३	४	१	५	१२१	१७	१३८
		व्यक्तिगत	६६	१६	८२	२३	०	२३	८९	१६	१०५
		जम्मा	१८३	३२	२१५	२७	१	२८	२१०	३३	२४३

44	Hungary	संस्थागत	०	०	०	०	०	०	०	०	०
		व्यक्तिगत	१	०	१	०	०	०	१	०	१
		जम्मा	१	०	१	०	०	०	१	०	१
45	Iceland	संस्थागत	०	०	०	०	०	०	०	०	०
		व्यक्तिगत	३	०	३	१	०	१	४	०	४
		जम्मा	३	०	३	०	०	०	३	०	३
46	Indonesia	संस्थागत	०	०	०	०	०	०	०	०	०
		व्यक्तिगत	११	०	११	०	०	०	११	०	११
		जम्मा	११	०	११	०	०	०	११	०	११
47	Iran	संस्थागत	०	०	०	०	०	०	०	०	०
		व्यक्तिगत	३	०	३	०	०	०	३	०	३
		जम्मा	३	०	३	०	०	०	३	०	३
48	Iraq	संस्थागत	०	०	०	०	०	०	०	०	०
		व्यक्तिगत	०	०	०	०	०	०	०	०	०
		जम्मा	०	०	०	०	०	०	०	०	०
49	Ireland	संस्थागत	०	०	०	०	०	०	०	०	०
		व्यक्तिगत	२	०	२	१	०	१	३	०	३
		जम्मा	२	०	२	१	०	१	३	०	३
50	Israel	संस्थागत	०	०	०	०	०	०	०	०	०
		व्यक्तिगत	१६७	४७४	६४१	११	१५	२६	१७८	४८९	६६७
		जम्मा	१६७	४७४	६४१	११	१५	२६	१७८	४८९	६६७
51	Italy	संस्थागत	०	०	०	०	०	०	०	०	०
		व्यक्तिगत	६१	२७	८८	५	२	७	६६	२९	९५
		जम्मा	६१	२७	८८	५	२	७	६६	२९	९५
52	Japan	संस्थागत	६३	७६	१३९	२३	८	३१	८६	८४	१७०
		व्यक्तिगत	१६६५	४७	१७१२	११८	२	१२०	१७८३	४९	१८३२
		जम्मा	१७२८	१२३	१८५१	१४१	१०	१५१	१८६९	१३३	२००२
53	Jordan	संस्थागत	१८५	२५५	४४०	०	०	०	१८५	२५५	४४०
		व्यक्तिगत	५२	०	५२	३	०	३	५५	०	५५
		जम्मा	२३७	१४२	३७९	३	०	३	२४०	१४२	३८२
54	Kazakhstan	संस्थागत	०	०	०	०	०	०	०	०	०
		व्यक्तिगत	४	०	४	०	०	०	४	०	४

		जम्मा	४	०	४	०	०	०	४	०	४
55	Kenya	संस्थागत	०	०	०	०	०	०	०	०	०
		व्यक्तिगत	१६	०	१६	१०	०	१०	२६	०	२६
		जम्मा	१६	०	१६	१०	०	१०	२६	०	२६
56	Kosovo	संस्थागत	०	०	०	०	०	०	०	०	०
		व्यक्तिगत	०	०	०	०	०	०	०	०	०
		जम्मा	०	०	०	०	०	०	०	०	०
57	Kuwait	संस्थागत	७९३९	३०६	८२४५	७२०	२८	७४८	८६५९	३३४	८९९३
		व्यक्तिगत	२५६४	८४६६	११०३०	१७५	३६	२११	२७३९	८५०२	११२४१
		जम्मा	१०५०३	८७७२	१९२७५	८९५	६४	९५९	११३९८	८८३६	२०२३४
58	Laos PDR	संस्थागत	५७	०	५७	०	०	०	५७	०	५७
		व्यक्तिगत	३	०	३	०	०	०	३	०	३
		जम्मा	६०	०	६०	०	०	०	६०	०	६०
59	Latvia	संस्थागत	०	०	०	०	०	०	०	०	०
		व्यक्तिगत	७८	२८५	३६३	०	०	०	७८	२८५	३६३
		जम्मा	७८	२८५	३६३	०	०	०	७८	२८५	३६३
60	Lebanon	संस्थागत	१४६	२५१	३९७	२०	३६	५६	१६६	२८७	४५३
		व्यक्तिगत	१२७	५१३	६४०	१७	२३	४०	१४४	५३६	६८०
		जम्मा	२७३	७६४	१०३७	३७	५९	९६	३१०	८२३	११३३
61	Libya	संस्थागत	०	०	०	०	०	०	०	०	०
		व्यक्तिगत	०	०	०	०	०	०	०	०	०
		जम्मा	०	०	०	०	०	०	०	०	०
62	Luxzemburg	संस्थागत	०	०	०	०	०	०	०	०	०
		व्यक्तिगत	५	०	५	२	०	२	७	०	७
		जम्मा	५	०	५	०	०	०	५	०	५
63	Macau	संस्थागत	३४९	९	३५८	३१	२	३३	३८०	११	३९१
		व्यक्तिगत	३७४	१८	३९२	२७	५	३२	४०१	२३	४२४
		जम्मा	७२३	२७	७५०	५८	७	६५	७८१	३४	८१५
64	Malaysia	संस्थागत	१७४२०२	५१८५	१७९३८७	२९६१८	९१८	३०५३६	२०३८२०	६१०३	२०९९२३
		व्यक्तिगत	३३९३	६९	३४६२	१८६	४	१९०	३५७९	७३	३६५२
		जम्मा	१७७५९५	५२५४	१८२८४९	२९८०४	९२२	३०७२६	२०७३९९	६१७६	२१३५७५
65	Maldives	संस्थागत	२१	७३	९४	७	३	१०	२८	७६	१०४
		व्यक्तिगत	४८२	१०१	५८३	४०	११	५१	५२२	११२	६३४
		जम्मा	५०३	१७४	६७७	४७	१४	६१	५५०	१८८	७३८
66	Malta	संस्थागत	०	०	०	०	०	०	०	०	०
		व्यक्तिगत	४	०	४	०	०	०	४	०	४

		जम्मा	४	०	४	०	०	०	४	०	४
67	Macedonia	संस्थागत	०	०	०	०	०	०	०	०	०
		व्यक्तिगत	०	०	०	०	०	०	०	०	०
		जम्मा	०	०	०	०	०	०	०	०	०
68	Mexico	संस्थागत	०	०	०	०	०	०	०	०	०
		व्यक्तिगत	३	०	३	०	०	०	३	०	३
		जम्मा	३	०	३	०	०	०	३	०	३
69	Moldova	संस्थागत	०	०	०	०	०	०	०	०	०
		व्यक्तिगत	०	०	०	०	०	०	०	०	०
		जम्मा	०	०	०	०	०	०	०	०	०
70	Mongolia	संस्थागत	०	०	०	०	०	०	०	०	०
		व्यक्तिगत	१	०	१	०	०	०	१	०	१
		जम्मा	१	०	१	०	०	०	१	०	१

71	Moritius	संस्थागत	१४८	०	१४८	०	०	०	१४८	०	१४८
		व्यक्तिगत	१७	०	१७	०	०	०	१७	०	१७
		जम्मा	१६५	०	१६५	०	०	०	१६५	०	१६५
72	Morocco	संस्थागत	०	०	०	०	०	०	०	०	०
		व्यक्तिगत	७	०	७	०	०	०	७	०	७
		जम्मा	७	०	७	०	०	०	७	०	७
73	Mozambique	संस्थागत	०	०	०	०	०	०	०	०	०
		व्यक्तिगत	९	०	९	२	०	२	११	०	११
		जम्मा	९	०	९	२	०	२	११	०	११
74	Myanmar	संस्थागत	०	०	०	०	०	०	०	०	०
		व्यक्तिगत	१	०	१	०	०	०	१	०	१
		जम्मा	१	०	१	०	०	०	१	०	१
75	Netherland	संस्थागत	०	०	०	०	०	०	०	०	०
		व्यक्तिगत	६	०	६	०	०	०	६	०	६
		जम्मा	६	०	६	०	०	०	६	०	६
76	New Zealand	संस्थागत	०	०	०	०	०	०	०	०	०
		व्यक्तिगत	१०	४	१४	८	०	८	१८	४	२२
		जम्मा	१०	४	१४	८	०	८	१८	४	२२
77	Nicaragua	संस्थागत	०	०	०	०	०	०	०	०	०
		व्यक्तिगत	०	०	०	०	०	०	०	०	०
		जम्मा	०	०	०	०	०	०	०	०	०
78	Nigeria	संस्थागत	०	०	०	०	०	०	०	०	०
		व्यक्तिगत	२७	०	२७	१	०	१	२८	०	२८
		जम्मा	२७	०	२७	१	०	१	२८	०	२८
79	Norway	संस्थागत	०	०	०	०	०	०	०	०	०
		व्यक्तिगत	२३	२	२५	१	०	१	२४	२	२६
		जम्मा	२३	२	२५	१	०	१	२४	२	२६
80	Oman	संस्थागत	९३२	८७	१०१९	९८	२७	१२५	१०३०	११४	११४४
		व्यक्तिगत	११८८	९९२	२१८०	८१	३५	११६	१२६९	१०२७	२२९६
		जम्मा	२१२०	१०७९	३१९९	१७९	६२	२४१	२२९९	११४१	३४४०
81	Pakistan	संस्थागत	०	०	०	०	०	०	०	०	०
		व्यक्तिगत	५	१	६	०	०	०	५	१	६
		जम्मा	५	१	६	०	०	०	५	१	६
		संस्थागत	०	०	०	०	०	०	०	०	०

82	Panama	व्यक्तिगत	०	०	०	०	०	०	०	०	०
		जम्मा	०	०	०	०	०	०	०	०	०
83	Peru	संस्थागत	०	०	०	०	०	०	०	०	०
		व्यक्तिगत	०	०	०	०	०	०	०	०	०
		जम्मा	०	०	०	०	०	०	०	०	०
84	Poland	संस्थागत	०	०	०	०	०	०	०	०	०
		व्यक्तिगत	५२	१४	६६	२	२	४	५४	१६	७०
		जम्मा	५२	१४	६६	२	०	२	५४	१४	६८
85	Portugal	संस्थागत	३६	०	३६	०	०	०	३६	०	३६
		व्यक्तिगत	२७	४	३१	०	०	०	२७	४	३१
		जम्मा	६३	४	६७	०	०	०	६३	४	६७
86	Qatar	संस्थागत	९१५९७	१७६०	९३३५७	१०७९४	२०७	११००१	१०२३९१	१९६७	१०४३५८
		व्यक्तिगत	२२४१२	३२५	२२७३७	१५९५	१३	१६०८	२४००७	३३८	२४३४५
		जम्मा	११४००९	२०८५	११६०९४	१२३८९	२२०	१२६०९	१२६३९८	२३०५	१२८७०३
87	Republic of Korea	संस्थागत	०	०	०	०	०	०	०	०	०
		व्यक्तिगत	१२३०	४८	१२७८	६	०	६	१२३६	४८	१२८४
		जम्मा	१२३०	४८	१२७८	६	०	६	१२३६	४८	१२८४

88	Republic of Slovak	संस्थागत	०	०	०	०	०	०	०	०	०
		व्यक्तिगत	०	०	०	०	०	०	०	०	०
		जम्मा	०	०	०	०	०	०	०	०	०
89	Romania	संस्थागत	१०	३	१३	०	१	१	१०	४	१४
		व्यक्तिगत	१	६	७	०	०	०	१	६	७
		जम्मा	११	९	२०	०	१	१	११	१०	२१
90	Russia	संस्थागत	३	०	३	०	०	०	३	०	३
		व्यक्तिगत	१०१	८	१०९	१४	०	१४	११५	८	१२३
		जम्मा	१०४	८	११२	१४	०	१४	११८	८	१२६
91	Saipan	संस्थागत	०	०	०	०	०	०	०	०	०
		व्यक्तिगत	३	०	३	०	०	०	३	०	३
		जम्मा	०	०	०	०	०	०	०	०	०
92	Saudi Arabia	संस्थागत	६६१५३	४२३	६६५७६	९२९१	४३	९३३४	७५४४४	४६६	७५९१०
		व्यक्तिगत	१०५२७	३९२	१०९१९	५७५	२७	६०२	१११०२	४१९	११५२१
		जम्मा	७६६८०	८१५	७७४९५	९८६६	७०	९९३६	८६५४६	८८५	८७४३१
93	Singapore	संस्थागत	०	०	०	०	०	०	०	०	०
		व्यक्तिगत	१०३	७	११०	१६	०	१६	११९	७	१२६
		जम्मा	१०३	७	११०	१६	०	१६	११९	७	१२६
94	Slovenia	संस्थागत	०	०	०	०	०	०	०	०	०
		व्यक्तिगत	०	०	०	०	०	०	०	०	०
		जम्मा	०	०	०	०	०	०	०	०	०
95	Spain	संस्थागत	०	०	०	०	०	०	०	०	०
		व्यक्तिगत	५२	११	६३	२५	१	२६	७७	१२	८९
		जम्मा	४६	११	५७	२५	१	२६	७९	१२	८३
96	Sri Lanka	संस्थागत	०	०	०	०	०	०	०	०	०
		व्यक्तिगत	१०४	२	१०६	१७	०	१७	१२१	२	१२३
		जम्मा	१०४	२	१०६	१७	०	१७	१२१	२	१२३
97	Sweden	संस्थागत	०	०	०	०	०	०	०	०	०
		व्यक्तिगत	४	५	९	०	०	०	४	५	९
		जम्मा	४	५	९	०	०	०	४	५	९
98	Switzerland	संस्थागत	०	०	०	०	०	०	०	०	०
		व्यक्तिगत	१	३	४	०	०	१	१	३	५
		जम्मा	१	३	४	०	०	०	१	३	५
		संस्थागत	१३	०	१३	०	०	०	१३	०	१३

99	Sychelese	व्यक्तिगत	१५१	७	१५८	१४	०	१४	१६५	७	१७२
		जम्मा	१६४	७	१७१	१४	०	१४	१७८	७	१८५
100	Tanzania	संस्थागत	०	०	०	०	०	०	०	०	०
		व्यक्तिगत	३३	०	३३	३	०	३	३६	०	३६
		जम्मा	३३	०	३३	३	०	३	३६	०	३६
101	Thailand	संस्थागत	०	०	०	०	०	०	०	०	०
		व्यक्तिगत	४८	५	५३	१	१	२	४९	६	५५
		जम्मा	४८	५	५३	१	१	२	४९	६	५५
102	The Philippines	संस्थागत	०	०	०	०	०	०	०	०	०
		व्यक्तिगत	०	०	०	२	०	२	२	०	२
		जम्मा	०	०	०	२	०	२	२	०	२
103	Tunesia	संस्थागत	०	०	०	०	०	०	०	०	०
		व्यक्तिगत	३	०	३	०	०	०	३	०	३
		जम्मा	३	०	३	०	०	०	३	०	३
104	Turkey	संस्थागत	१	२४	२५	०	११	११	१	३५	३६
		व्यक्तिगत	१२	०	१२	१	०	१	१३	०	१३
		जम्मा	१३	११	२४	१	११	१२	१४	२२	३६
105	Uganda	संस्थागत	०	०	०	०	०	०	०	०	०
		व्यक्तिगत	११	०	११	०	०	०	११	०	११
		जम्मा	११	०	११	०	०	०	११	०	११
106	Ukrain	संस्थागत	०	०	०	०	०	०	०	०	०
		व्यक्तिगत	०	०	०	०	०	०	०	०	०
		जम्मा	०	०	०	०	०	०	०	०	०
107	United Arab Emirates	संस्थागत	३४८५५	३४४९	३८३०४	३९८१	४३७	४४१८	३८८३६	३८८६	४२७२२
		व्यक्तिगत	१०२३२	१५४१	११७७३	८३३	१४९	९८२	११०६५	१६९०	१२७५५
		जम्मा	४५०८७	४९९०	५००७७	४८१४	५८६	५४००	४९९०१	५५७६	५५४७७
108	United States of America	संस्थागत	०	०	०	०	०	०	०	०	०
		व्यक्तिगत	४६१	९६	५५७	४२	११	५३	५०३	१०७	६१०
		जम्मा	४६१	९६	५५७	४२	११	५३	५०३	१०७	६१०
109	Venezuala	संस्थागत	०	०	०	०	०	०	०	०	०
		व्यक्तिगत	०	०	०	०	०	०	०	०	०
		जम्मा	०	०	०	०	०	०	०	०	०
		संस्थागत	०	०	०	०	०	०	०	०	०



110	Vietnam	व्यक्तिगत	०	०	०	१	०	१	१	०	१
		जम्मा	०	०	०	०	०	०	०	०	०
111	Zambia	संस्थागत	०	०	०	०	०	०	०	०	०
		व्यक्तिगत	५	०	५	०	०	०	५	०	५
		जम्मा	५	०	५	०	०	०	५	०	५
112	Republic of Korea From EPS	संस्थागत	२५०९	२६७	२७७६	३०५	४७	३५२	२८१४	३१४	३१२८
		जम्मा	२५०९	२६७	२७७६	३०५	४७	३५२	२८१४	३१४	३१२८
113	Angola	व्यक्तिगत	११	१	१२	१	०	१	१२	१	१३
114	Burundi	व्यक्तिगत	१	०	१	०	०	०	१	०	१
115	Uzbekistan	व्यक्तिगत	०	०	०	०	०	०	०	०	०
116	Papua Newgunea	व्यक्तिगत	३३	४	३७	२	१	३	३५	५	४०
117	Yeman	व्यक्तिगत	६	११	१७	२	०	२	८	११	१९
118	South Sudan	व्यक्तिगत	७	०	७	२	०	२	९	०	९
119	Sudan	व्यक्तिगत	१६	०	१६	०	०	०	१६	०	१६
120	Guatemala	व्यक्तिगत	०	०	०	०	०	०	०	०	०
121	Barmuda	व्यक्तिगत	०	०	०	०	०	०	०	०	०
122	Malawi	व्यक्तिगत	७	०	७	०	०	०	७	०	७
123	West Indies	व्यक्तिगत	२	०	२	०	०	०	२	०	२
124	Mali	व्यक्तिगत	६	०	६	०	०	०	६	०	६
125	Ghana	व्यक्तिगत	१२	०	१२	०	०	०	१२	०	१२
126	Kango	व्यक्तिगत	१	२	३	०	०	०	१	२	३

127	Somalia	व्यक्तिगत	६	०	६	१	०	१	७	०	७
128	Turks and Caicos Island	व्यक्तिगत	९	०	९	०	०	०	९	०	९
129	Senegal	व्यक्तिगत	२	०	२	०	०	०	२	०	२
130	Guinea	व्यक्तिगत	५	०	५	०	०	०	५	०	५
131	Equatorial Guinea	व्यक्तिगत	१	०	१	१	०	१	२	०	२
132	Bahamas	व्यक्तिगत	६	१	७	०	०	०	६	१	७
133	Palau	व्यक्तिगत	१२	०	१२	०	०	०	१२	०	१२
134	Swaziland	व्यक्तिगत	७	०	७	०	०	०	७	०	७
135	Madagascar	व्यक्तिगत	६	०	६	०	०	०	६	०	६
136	Liberia	व्यक्तिगत	०	०	०	०	०	०	०	०	०
137	Malabo	व्यक्तिगत	३	१	०	०	०	०	३	१	०
138	South Africa	व्यक्तिगत	१७	१	१८	७	०	७	२४	१	२५
139	Turkmenistan	व्यक्तिगत	१	०	१	०	०	०	१	०	१
140	Island	व्यक्तिगत	०	०	०	०	०	०	०	०	०
141	British Virgin Islands	व्यक्तिगत	१	०	१	०	०	०	१	०	१
142	Comoros	व्यक्तिगत	६	०	६	०	०	०	६	०	६
143	Jamaica	व्यक्तिगत	३	०	३	०	०	०	३	०	३
144	Maroc	व्यक्तिगत	३	०	३	०	०	०	३	०	३
145	Czech Republic	व्यक्तिगत	१०	०	१०	०	०	०	१०	०	१०
146	East Timor	व्यक्तिगत	१	०	१	०	०	०	१	०	१
147	Ethiopia	व्यक्तिगत	२	०	२	०	०	०	२	०	२
148	Taiwan	व्यक्तिगत	०	१	१	०	०	०	०	१	१
149	Ivory Coast	व्यक्तिगत	१	०	१	०	०	०	१	०	१
150	Liberia	व्यक्तिगत	१०	०	१०	०	०	०	१०	०	१०
151	Ruwanda	व्यक्तिगत	२	०	२	०	०	०	२	०	२
152	Benin	व्यक्तिगत	१	०	१	०	०	०	१	०	१
153	Eritrea	व्यक्तिगत	१	०	१	०	०	०	१	०	१
154	Lietuva	व्यक्तिगत	१	०	१	०	०	०	१	०	१
155	Republic of Macedonia	व्यक्तिगत	२	१	३	०	०	०	२	१	३
156	BARBADOS	व्यक्तिगत	१	०	१	०	०	०	१	०	१
157	NAMIBIA	व्यक्तिगत	१	०	१	०	०	०	१	०	१

आ.ब. २०७०/०७१ को असार महिनामा वैद्यानिकरण गरी श्रम  
स्वीकृति लिएको विवरण

SN	Country	Male	Female	Total
1	Afghanistan	124	1	125
2	Angola	1	0	1
3	AZERBAIJAN	1	1	2
4	Bahrain	100	14	114
5	Bangladesh	1	0	1
6	Brunei Darussalam	7	0	7
7	Canada	2	0	2
8	CHILE	1	0	1
9	China	7	0	7
10	Congo	1	0	1
11	Cyprus	0	2	2
12	DENMARK	1	0	1
13	Djibouti	2	0	2
14	Egypt	0	1	1
15	Finland	2	0	2
16	France	2	0	2
17	Germany	1	0	1
18	Hong Kong	19	0	19
19	Ireland	1	0	1
20	Israel	11	14	25
21	Italy	4	0	4
22	Japan	53	1	54
23	Jordan	1	0	1
24	Kenya	2	0	2
25	Korea	2	0	2
26	Kuwait	159	30	189
27	Lebanon	17	23	40
28	Macau	11	1	12
29	Malaysia	183	4	187

30	Maldives	21	5	26
31	Mozambique	1	0	1
32	New Zealand	4	0	4
33	Nigeria	1	0	1
34	Oman	51	35	86
35	PAPUA NEW GUINEA	1	0	1
36	Phillippines	1	0	1
37	Poland	0	1	1
38	Qatar	1251	10	1261
39	Guinea	1	0	1
40	Russia	8	0	8
41	Saudi Arabia	561	27	588
42	Seychelles	8	0	8
43	Singapore	15	0	15
44	SOMALIA	1	0	1
45	South Africa	3	0	3
46	Spain	2	0	2
47	Sudan	2	0	2
48	Tanzania	3	0	3
49	Thailand	1	1	2
50	Turkey	1	0	1
51	UAE	688	122	810
52	United Kingdom	6	1	7
53	USA	37	10	47
54	Vietnam	1	0	1
55	Yemen	1	0	1
<b>Total</b>		<b>3386</b>	<b>304</b>	<b>3690</b>

आ.ब. २०७०/०७१ को असार महिनासम्ममा दैद्यानिकरण  
गरी श्रम स्वीकृति लिएको विवरण

सि.नं.	महिना	पुरुष	महिला	जम्मा
१	२०७० श्रावण	४,७६६	४७७	५,२४३
२	२०७० भाद्र	३,५०६	३२६	३,८३२
३	२०७० असाज	३,११९	४११	३,५३०
४	२०७० कात्तिक	४,६३३	७४०	५,३७३
५	२०७० मासर	६,३३२	७७३	७,१०५
६	२०७० पुस	६,१६६	७३५	६,९०१
७	२०७० माघ	५,२२५	५९५	५,८२०
८	२०७० फागुन	४,४९३	५८१	५,०७४
९	२०७० चत्र	४,३५३	६२९	४,९८२
१०	२०७१ वशाख	५,०७९	५६५	५,६४४
११	२०७१ जठ	३,५९०	२९३	३,८८३
१२	२०७१ असार	३,३८६	३०४	३,६९०
जम्मा		५४,६४८	६,४२९	६१,०७७

**आ.ब. २०७०/०७१ को मासिक भ्रम स्वीकृतिको विवरण**

सि.नं.	महिना	संस्थागत			व्यक्तिगत			कुल जम्मा		
		पुरुष	महिला	जम्मा	पुरुष	महिला	जम्मा	पुरुष	महिला	जम्मा
१	२०७० श्रावण	३७,२४०	१,३८७	३८,६२७	६१७	१,०२९	१,६४६	४२,६२६	२,८९३	४५,५१९
		वैधानिकरण			४,७६९	४७७	५,२४६			
२	२०७० भाद्र	१८,९१५	६४४	१९,५५९	४५२	३७१	८२३	२२,८७३	१,३४१	२४,२१४
		वैधानिकरण			३,५०६	३२६	३,८३२			
३	२०७० असोज	२५,९७२	१,०५७	२७,०२९	६२२	७७८	१,४००	२९,७१३	२,२४६	३१,९५९
		वैधानिकरण			३११९	४११	३,५३०			
४	२०७० कात्तिक	२४,१९०	१,०२०	२५,२१०	७४१	६२५	१,३६६	२९,५६४	२,३८५	३१,९४९
		वैधानिकरण			४६३३	७४०	५,३७३			
५	२०७० मंसिर	३१,९०४	१०७३	३२,९७७	८२०	७३२	१,५५२	३९,०५६	२,५७८	४१,६३४
		वैधानिकरण			६,३३२	७७३	७,१०५			
६	२०७० पुस	३९,८५५	१४०८	४१,२६३	८६१	१००७	१,८६८	४६,८८२	३,१५०	५०,०३२
		वैधानिकरण			६,१६६	७३५	६,९०१			
७	२०७० माघ	२८,९८६	९९४	२९,९८०	६६७	८१८	१,४८५	३४,८७८	२,४०७	३७,२८५
		वैधानिकरण			५,२२५	५९५	५,८२०			
८	२०७० फागुन	४०,०८८	१३३९	४१,४२७	८७४	११७७	२,०५१	४५,४५५	३,०९७	४८,५५२
		वैधानिकरण			४,४९३	५८१	५,०७४			
९	२०७० चैत	३८,१४८	१०३८	३९,१८६	६७०	१०१६	१,६८६	४३,१७१	२,६८३	४५,८५४
		वैधानिकरण			४,३५३	६२९	४,९८२			
१०	२०७१ वैशाख	४६,२९७	१२८८	४७,५८५	७७२	१७२	९४४	५२,१४८	२,०२५	५४,१७३
		वैधानिकरण			५,०७९	५६५	५,६४४			
११	२०७१ जेठ	४८,२९४	१८६६	५०,१६०	८२९	५४	८८३	५२,७१३	२,२१३	५४,९२६
		वैधानिकरण			३,५९०	२९३	३,८८३			
	२०७१ असार	५५,१०२	१९२२	५७,०२४	८७९	१२४	१,००३	५९,३६७	२,३५०	६१,७१७
		वैधानिकरण			३,३८६	३०४	३,६९०			
<b>कुल जम्मा</b>		<b>४३४,९९१</b>	<b>१५,०३६</b>	<b>४५०,०२७</b>	<b>५९,१९०</b>	<b>१३,९०४</b>	<b>७७,७८७</b>	<b>४९८,४४६</b>	<b>२९,३६८</b>	<b>५२७,८१४</b>

गत आ.व. २०६९/०७० सँगको चालु आ.व.को मासिक तुलनात्मक तथ्याक्त

सि.नं.	आ.व. महिना	श्रावण	भदौ	असोज	कात्तिक	मंसिर	पुस	माघ	फागुन	चैत	वैशाख	जेष्ठ	असार
1	२०६९/०७०	३२६८५	२७०९८	३८००५	२५६९७	३४९४७	४०८६४	३७४८९	३३९८७	४९६४०	३९२८०	४५३८३	५०४५३
2	२०७०/०७१	४५९३७	२४२९४	२७०२९	३९९४९	४९६३४	५००३२	३७२८५	४८५५२	४५८५४	५४९७३	५४९२६	६९७९७
	फरक	१३२५२	-२८८४	-१०९७६	६३३२	६६८७	९९६८	-१९६	१४५६५	४२९४	१४८९३	९५४३	१९२६४
	प्रतिशत परिवर्तन	४०.५४	-१०.६४	-२८.८८	२४.७२	१९.९३	२२.४४	-०.५२	४२.८५	१०.९२	३७.९९	२१.०३	२२.३३

नेपाल सरकार  
श्रम तथा रोजगार मन्त्रालय  
**बैदेशिक रोजगार विभाग**  
तीनकुने, काठमाडौं

आ.ब. २०७०/०७१ को असार महिनाको विदामा आई पुनः श्रम स्वीकृति लिएको  
विवरण

S. No.	Country	Male	Female	Total	Remarks
1	Algeria	1	0	1	
2	Angola	0	1	1	
3	Bahrain	222	12	234	
4	Brunei Darussalam	14	0	14	
5	China	4	0	4	
6	Combodia	1	0	1	
7	Cyprus	1	1	2	
8	Czech Republic	1	0	1	
9	Egypt	1	0	1	
10	Finland	3	0	3	
11	Hong Kong	6	0	6	
12	Israel	8	13	21	
13	Italy	1	1	2	
14	Japan	55	1	56	
15	Jordan	5	0	5	
16	Kuwait	424	70	494	
17	Lebanon	7	9	16	
18	Macau	33	0	33	
19	Malaysia	1083	11	1094	
20	Maldives	25	5	30	
21	New Zealand	0	1	1	
22	Oman	151	10	161	
23	PAPUA NEW GUINEA	3	0	3	
24	Poland	4	1	5	
25	Qatar	4003	19	4022	
26	Russia	5	0	5	
27	Ruwanda	1	0	1	
28	Saudi Arabia	3501	1	3502	
29	Seychelles	8	0	8	
30	Thailand	2	0	2	
31	UAE	2297	157	2454	
32	United Kingdom	3	0	3	
33	USA	3	1	4	
Total		11876	314	12190	

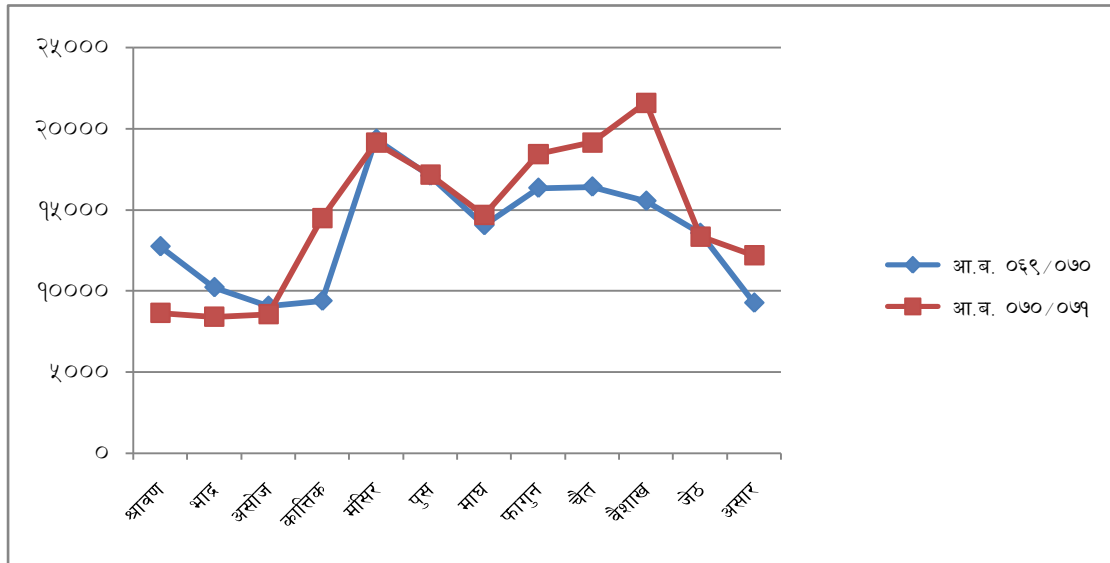


आ.ब. २०७०/७१ असार मसान्तसम्मको पुनः श्रम स्वीकृतिको  
विवरण

सि.नं.	महिना	पुरुष	महिला	जम्मा
१	२०७० श्रावण	८,२१०	४०५	८,६१५
२	२०७० भाद्र	८,१७३	२२०	८,३९३
३	२०७० असोज	८,२९४	२६१	८,५५५
४	२०७० कात्तिक	१४,०६५	४२८	१४,४९३
५	२०७० मंसिर	१८,८२७	२९५	१९,१२२
६	२०७० पुस	१६,९०२	२५२	१७,१५४
७	२०७० माघ	१४,३६३	२९६	१४,६५९
८	२०७० फागुन	१८,०६०	३७६	१८,४३६
९	२०७० चैत	१८,७४०	४१६	१९,१५६
१०	२०७१ वैशाख	२१,१३७	४४९	२१,५८६
११	२०७१ जेठ	१३,००५	३३४	१३,३३९
१२	२०७१ असार	११,८७६	३१४	१२,१९०
	जम्मा	१५९,७७६	३,७३२	१७५,६०८

**आ.ब. ०६९/०७० सँग चालु आ.ब. को श्रम स्वीकृति नवीकरणको तुलनात्मक विवरण**

सि.नं.	महिना	आ.ब. ०६९/०७०	आ.ब. ०७०/०७१	फरक प्रतिशत
१	श्रावण	१२७३२	८६१५	-३२.३४
२	भाद्र	१०२१०	८३९३	-१७.८०
३	असोज	९०६२	८५५५	-५.५९
४	कात्तिक	९३७३	१४४९३	५४.६२
५	मंसिर	१९३५७	१९१२२	-१.२१
६	पुस	१७०८७	१७१५४	०.३९
७	माघ	१४०३५	१४६५९	४.४५
८	फागुन	१६३३८	१८४३६	१२.८४
९	चैत	१६४१४	१९१५६	१६.७१
१०	वैशाख	१५५३८	२१५८६	३८.९२
११	जेठ	१३५५४	१३३३९	-१.५९
१२	असार	९२५४	१२१९०	३१.७३
कुल जम्मा		३२९७४०	३२७६०३	-०.६५



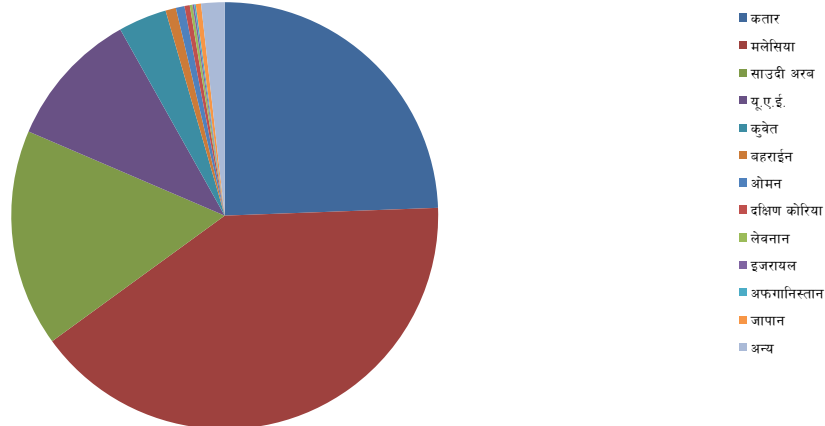
नेपाल सरकार  
श्रम तथा रोजगार मन्त्रालय  
बैदेशिक रोजगार विभाग

तीनकुने, काठमाडौं

आ.ब. २०७०/०७१ को असार मसान्तसम्मको श्रम स्वीकृति लिई बैदेशिक रोजगारमा गएका कामदारको संख्यात्मक विवरण :

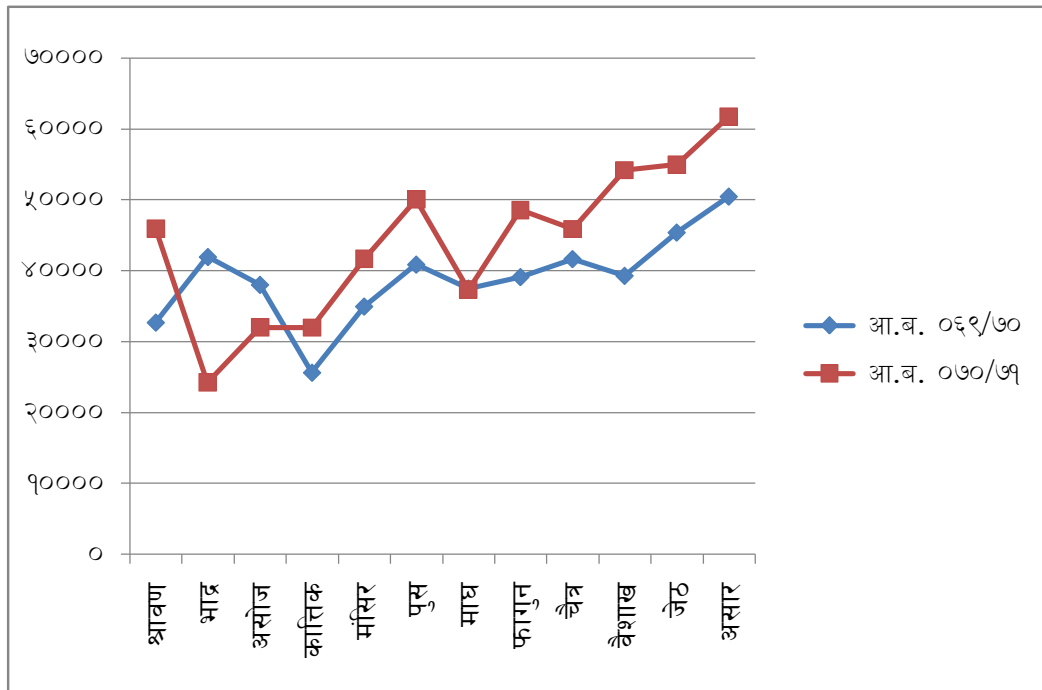
सि.नं.	देश	आ.ब.०७०/७१ को जेष्ठ मसान्तसम्मको जम्मा			आ.ब.०७०/७१ को असारको जम्मा			आ.ब.०७०/७१ को असार मसान्तसम्मको जम्मा		
		पुरुष	महिला	जम्मा	पुरुष	महिला	जम्मा	पुरुष	महिला	जम्मा
1	कतार	११४१६०	२१०५	११६२६५	१२३८९	२२०	१२६०९	१२६५४९	२३२५	१२८८७४
2	मलेसिया	१७८३१६	५१०७	१८३४२३	२९८०४	९२२	३०७२६	२०८१२०	६०२९	२१४१४९
3	साउदी अरब	७६०३९	९०१	७६९४०	९८६६	७०	९९३६	८५९०५	९७१	८६८७६
4	यू.ए.ई.	४५०७२	४४९३	४९५६५	४८१४	५८६	५४००	४९८८६	५०७९	५४९६५
5	कुवेत	१०४९८	७८९६	१८३९४	८९५	६४	९५९	११३९३	७९६०	१९३५३
6	वहराईन	३४२७	३८४	३८११	३११	६३	३७४	३७३८	४४७	४१८५
7	ओमन	२११३	१०८१	३१९४	१७९	६२	२४१	२२९२	११४३	३४३५
8	दक्षिण कोरिया	१५१६	२५१	१७६७	३०५	५३	३५८	१८२१	३०४	२१२५
9	लेबनान	२६९	७५२	१०२१	३७	५९	९६	३०६	८११	१११७
10	इजरायल	१६७	४८१	६४८	११	१५	२६	१७८	४९६	६७४
11	अफगानिस्तान	३९४	५	३९९	२०४	२	२०६	५९८	७	६०५
12	जापान	१८२३	१२४	१९४७	१४१	१०	१५१	१९६४	१३४	२०९८
13	अन्य	५६८७	३०३६	८७२३	४११	२२४	६३५	६०९८	३२६०	९३५८
जम्मा		४३९४८१	२६६१६	४६६०९७	५९३६७	२३५०	६१७१७	४९८८४८	२८९६६	५२७८१४

आ.ब. ०७०/०७१ को असार मसान्तको देशगत विवरण



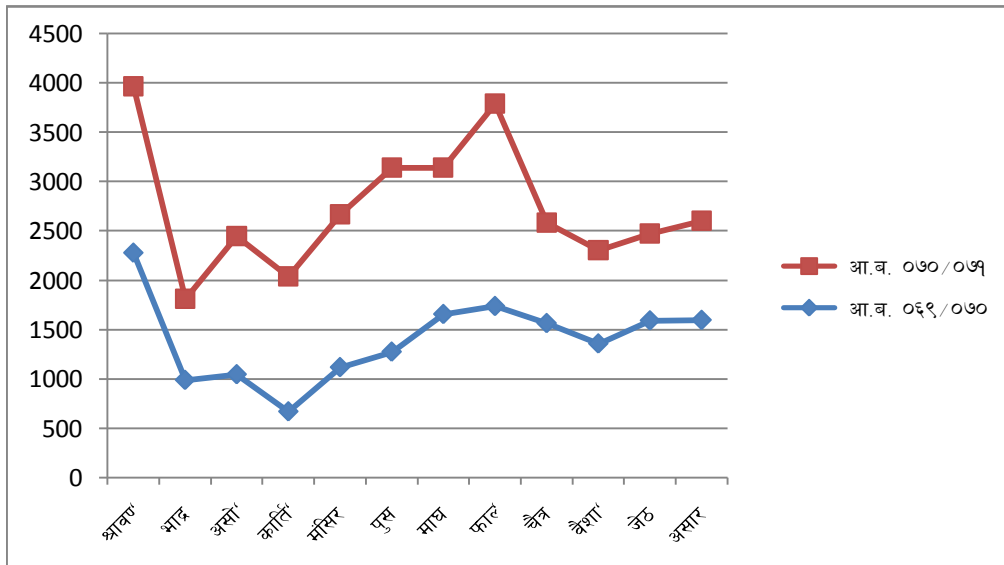
**आ.ब. ०७०/०७१ सँग चालु आ.ब. को  
श्रम स्वीकृतिको तुलनात्मक विवरण**

सि.नं.	महिना	आ.ब. ०६९/७०	आ.ब. ०७०/७१	फरक प्रतिशत
१	श्रावण	३२६८५	४५९३७	४०.५४
२	भाद्र	४१९३२	२४२१४	-४२.२५
३	असोज	३८००५	३१९५९	-१५.९१
४	कात्तिक	२५६१७	३१९४९	२४.७२
५	मंसिर	३४९४७	४१६३४	१९.१३
६	पुस	४०८६४	५००३२	२२.४४
७	माघ	३७४८१	३७२८५	-०.५२
८	फागुन	३९१०१	४८५५२	२४.१७
९	चैत्र	४१६४०	४५८५४	१०.१२
१०	वैशाख	३९२८०	५४१७३	३७.९१
११	जेठ	४५३८३	५४९२६	२१.०३
१२	असार	५०४५३	६१७१७	२२.३३
कुल जम्मा		४१६९३५	४६६५१५	११.८९



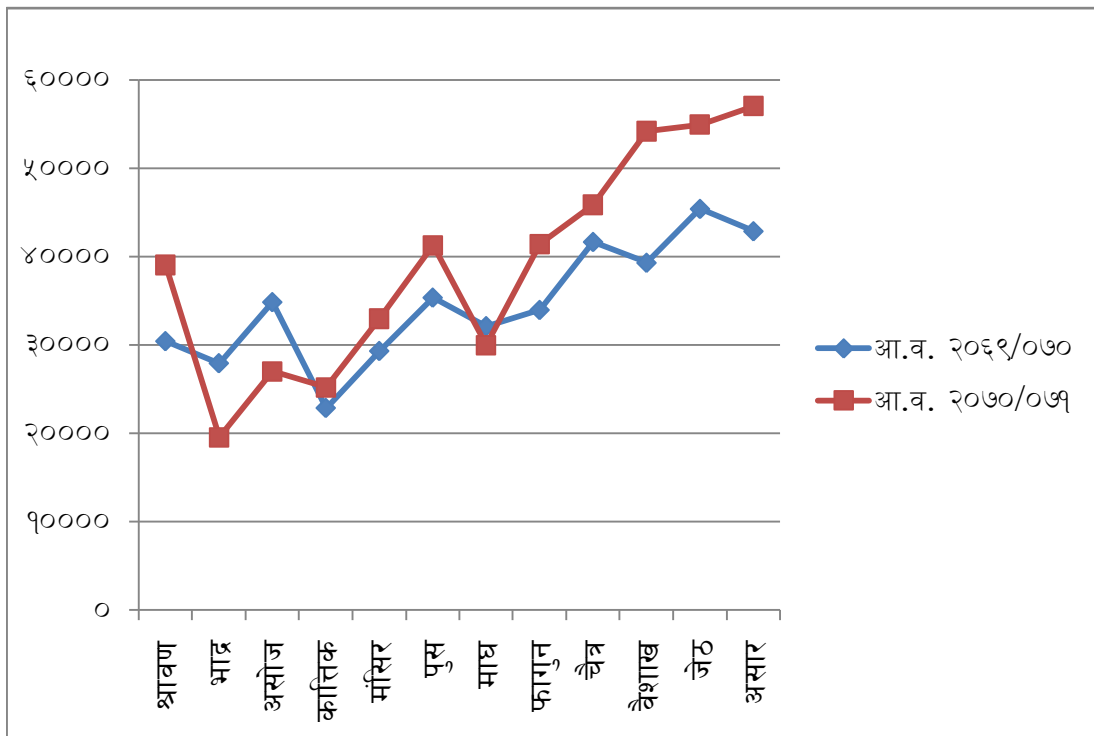
**आ.ब. ०६९/०७० सँग चालु आ.ब. को व्यक्तिगत  
श्रम स्वीकृतिको तुलनात्मक विवरण**

सि.नं.	महिना	आ.ब. ०६९/०७०	आ.ब. ०७०/०७१	फरक प्रतिशत
१	श्रावण	२२८०	१६८६	-२६.०५
२	भाद्र	९८९	८२३	-१६.७८
३	असोज	१०४७	१४००	३३.७२
४	कार्तिक	६७०	१३६६	१०३.८८
५	मंसिर	१११९	१५५२	३८.७०
६	पुस	१२७६	१८६८	४६.३९
७	माघ	१६५८	१४८५	-१०.४३
८	फाल्गुन	१७३९	२०५१	१७.९४
९	चैत्र	१५६६	१०१६	-३५.१२
१०	वैशाख	१३५९	९४४	-३०.५४
११	जेठ	१५९३	८८३	-४४.५७
१२	असार	१५९८	१००३	-३७.२३
<b>कुल जम्मा</b>		<b>१५२९६</b>	<b>१५०७४</b>	<b>-१.४५</b>



**आ.ब. ०६९/०७० सँग चालु आ.ब. को संस्थागत  
श्रम स्वीकृतिको तुलनात्मक विवरण**

सि.नं.	महिना	आ.ब. २०६९/०७०	आ.ब. २०७०/०७१	फरक प्रतिशत
१	श्रावण	३०४०५	३९०४८	२८.४३
२	भाद्र	२७,९०८	१९५५९	-२९.९२
३	असोज	३४,८२७	२७०२९	-२२.३९
४	कात्तिक	२२,८४४	२५२१०	१०.३६
५	मंसिर	२९,२९३	३२९७७	१२.५८
६	पुस	३५,३३७	४१२६३	१६.७७
७	माघ	३२,१०३	२९९८०	-६.६१
८	फागुन	३३,९३७	४१४२७	२२.०७
९	चैत्र	४१,६४०	४५८५४	१०.१२
१०	वैशाख	३९,२८०	५४१७३	३७.९१
११	जेठ	४५,३८३	५४९२६	२१.०३
१२	असार	४२,८५२	५७०२४	३३.०७
कुल जम्मा		३७२,९५७	४११४४६	१०.३२





नेपाल सरकार  
श्रम तथा रोजगार मन्त्रालय  
वैदेशिक रोजगार विभाग

तीनकुने, काठमाडौं

आ.ब. २०७०/०७१ को असार महिनाको प्रगति विवरण

१

संस्थादर्ता तथा नविकरण शाखाको प्रगति विवरण

क्र. सं.	कार्य विवरण	शुरुदेखि आ.ब.०६९/७०को असारमसान्तसम्मको जम्मा	आ.ब.०७०/७१ को असार मसान्तको जम्मा	०७१ असार महिनाको जम्मा	आ.ब.०७०/७१ को असार मसान्तसम्मको जम्मा	शुरुदेखि आ.ब.०७०/७१को असार मसान्तसम्मको खारेजीको विवरण	शुरुदेखि आ.ब.०७०/७१ को असार मसान्तसम्म संचालनमा रहेको विवरण	कैफियत
१	वैदेशिक रोजगार व्यवसाय संचालन गर्न इजाजतपत्र दर्ता संख्या	१०३२	०	०	०	२७१	७६१	
२	इजाजत पत्र नविकरण वहाल संख्या	७६१	११७	३५५	४७२	०	७६१	
३	अभिमुखिकरण संस्था दर्ता संख्या	९६	०	०	०	८	८८	
४	केयरगिभरको रुपमा इजरायलमा पठाउन सूचिकृत संस्था नविकरण	१५१	५	३२	३७	३१	१५७	
५	सूचिकृत एजेन्टको संख्या	३१९	१६१	४३	२०४	०	५२३	
६	शाखा कार्यालयको संख्या	४७	०	०	०	०	४७	
७	जिटको (JITCO) नविकरण भएको संख्या	१०२	०	२	२	०	१०२	
८	अभिमुखिकरण संस्था नविकरण	८८	२१	७७	९८	०		

१

आ.व. २०७०/०७१ को उजुरी तथा अनुसन्धान शाखाको प्रगति विवरण

२

उजुरी तथा अनुसन्धान शाखाको मिति २०७१ असार महिनाको प्रगति विवरण

क्र. सं.	कार्य विवरण	ब्यक्तिगत उजुरी विवरण			संस्थागत उजुरी विवरण			कुल जम्मा (उजुरी र संस्थागत)	
		आ.ब.०७०/०७१ को ०७० जेष्ठ मसान्तसम्मको जम्मा	आ.ब.०७०/०७१ को ०७१ असार महिनाको जम्मा	आ.ब.०७०/०७१ को ०७१ असार मसान्तसम्मको	आ.ब.०७०/०७१ को ०७० जेष्ठ मसान्तसम्मको जम्मा	आ.ब.०७०/०७१ को ०७१ असार महिनाको जम्मा	आ.ब.०७०/०७१ को ०७१ असार मसान्तसम्मको		
१	उजुरी संख्या :	८९९	७५	९७४	१,४०६	१७१	१,५७७	२,५५१	
२	दावी रकम : रु.	६९२,४६२,९५९।००	६५,८३०,७८५।००	७५८,२९३,७४४	२४३,१९०,३८६।००	३२,९८७,४२३।००	२७६,१७७,८०९	१,०३४,४७१,५५३	
३	फरफारक रकम : रु.	९०,५३६,२३६।००	१,८२३,१२०।००	९२,३५९,३५६	६२,३१९,०७८।००	३,०६४,४०५।००	६५,३८३,४८३	१,५७,७४२,८३९	
४	जाहेरी फरफारक संख्या	१४५	६	१५१	२७२	३१	३०३	४५४	
५	मुद्दा	अदालतमा दायर संख्या:	१०७	२१	१२८	५	०	५	१३३
		अदालतमा विगो दावी रकम रु.	४०६,८६२,२३७।००	२९,५५४,२००।००	४३६,४१६,४३७	३,६९१,५००।००	०।००	३,६९१,५००	४४०,१०७,९३७
		विभागबाट निर्णय	०	०	०	४५	०	४५	४५
		विभागबाट निर्णय भएको रकम	०	०	०	४,६००,०००।००	०।००	४,६००,०००	४,६००,०००



नेपाल सरकार  
श्रम तथा रोजगार मन्त्रालय  
**वैदेशिक रोजगार विभाग**

काठमाडौं

आ.ब.०७०/७१ असार महिनामा अभिमुखिकरण तालिम प्रदान गर्ने संस्थाहरूको विवरण

क्र.सं.	अभिमुखिकरण संस्थाको नाम	आ.ब.०७०/७१ को जेष्ठ मसान्तसम्मको जम्मा	०७०/७१ असार महिनाको	आ.ब.०७०/७१ को असार मसान्तसम्मको जम्मा
1	ACCESS CARREER SOLUTION PVT.LTD.	930	25	955
2	ADVANCE ORIENTATION TRAINING CENTER PVT.LTD.	427	38	465
3	AKBAR TRAINING CENTER P. LTD	755	97	852
4	ALLIANCE ORIENTATION PVT.LTD.	1828	834	2662
5	ALLIANCE TECHNICAL CONSULT PVT.LTD.	2081	843	2924
6	AMARABATI ORIENTATION TRAINING CENTER PVT. LTD	619	390	1009
7	AROUND THE WORD TRAINING CENTER PVT.LTD	1065	417	1482
8	ASIAN ORIENTATION TRAINING PVT.LTD.	2692	952	3644
9	AVENUES TRAINING RESEARCH & EDUCATIONAL CONSULTANCY PVT LTD	3450	945	4395
10	AXIS CONSULTANCY PVT.LTD	2945	1183	4128
11	BAGA BHAIRAB TRAINING INSTITUTE PVT.LTD	2306	1080	3386
12	BIGKIRAN ASSOCIATES PVT LTD	3144	1282	4426
13	BINDABASINI INTERNATIONAL INSTITUTE PVT.LTD	1941	261	2202
14	BLUE SKY TRAINING RESEARCHES & EDUCATIONAL CONSULTANCY PVT LTD	3522	922	4444
15	CHETANA ORIENTATION PVT.LTD.	1478	422	1900
16	COSMOGRAPHY TRAINING & RESEARCH CENTER PVT. LTD.	0	1185	1185
17	DHANAD TALIM KENDRA PVT.LTD.	1370	0	1370
18	DOBHAN TECHNICAL TRAINING CENTER	1015	1027	2042
19	ELITE EMPLOYMENT TRAINING CENTER PVT.LTD.	3647	1277	4924
20	EMPLOYMENT TRAINING CENTER	110	26	136
21	EVEREST TRAINING & CONSULTANCY PVT.LTD.	1484	230	1714
22	FAR WEST MULTI SKILLS PVT.LTD.	177	11	188
23	GLOBAL CAREERS PVT.LTD.	3753	1178	4931

क्र.सं.	अभिमूखिकरण संस्थाको नाम	आ.ब.०७०/७१ को जेष्ठ मसान्तसम्मको जम्मा	०७०/७१ असार महिनाको	आ.ब.०७०/७१ को असार मसान्तसम्मको जम्मा
24	GOLDEN MANAGEMENT SERVICES PVT.LTD.	1774	905	2679
25	H.R. MATTERS EDUCATION PVT.LTD.	2574	763	3337
26	HAMRO SHIKSHA TALIM TATHA PARMARSHA PVT.LTD.	1642	485	2127
27	INSTITUTE FOR UNIVERSAL EDUCATION TRAINING CENTER PVT.LTD.	730	0	730
28	INTERNATIONAL TRAINING CENTER PVT.LTD.	885	463	1348
29	JOB ORIENTED TRAINING INSTITUTE PVT LTD	1531	922	2453
30	JUCHHE MULTIPURPOSE TRAINING CENTER PVT.LTD.	2700	705	3405
31	LEE TRADE SCHOOL PVT.LTD.	2326	512	2838
32	LUMBINI MULTIPLE PRASHIKSHAN KENDRA P.LTD.	588	159	747
33	MALIKA INSTITUTE OF TRAINING & DEVLOPMENT PVT. LTD.	1223	0	1223
34	MERAPEAK MULTIPLE PVT.LTD.	2798	1234	4032
35	NATIONAL FOREIGN TRAINING &PARAMERS DEPARTMENT PVT .LTD.	2227	1133	3360
36	NEPAL FOREIGN EMPLOYMENT MANAGEMENT INSTITUTE PVT.LTD.	300	91	391
37	OCEAN TECHNICAL INSTITUTE PVT.LTD.	3117	1191	4308
38	ORIENT TECHNICAL INSTITUTE & CONSULTANCY PVT.LTD.	88	0	88
39	PAURAKHI SRIJANSHIL PVT.LTD.	602	0	602
40	R.K. ORIENTATION & TRAINING CENTER PVT. LTD.	938	305	1243
41	R.M.INTERNATIONAL TRAINING CENTER PVT LTD	1596	1063	2659
42	RAJ FOREIGN EMPLOYEMNT PVT.LTD.	1052	758	1810
43	RAJNISH TRAINING CONSULTANCY PVT.LTD.	2392	175	2567
44	S&S TRAINING INSTITUTE PVT.LTD.	1505	184	1689
45	S.V.CONSULTANCY PVT.LTD.	24	0	24
46	SAMIK ORIENTATION & TRAINING CENTER PVT.LTD.	1374	517	1891
47	SAMIKSHYA ORIENTATION CENTER PVT.LTD	1462	773	2235
48	SAMYOG TRAINING INSTITUTE PVT.LTD	3610	1050	4660
49	SANGAM MANAGEMENT SERVICE PVT.LTD.	1335	509	1844
50	SHINING MOON TRAINING CENTER PVT.LTD.	898	0	898
51	SIGNOR INTERNATIONAL TRAINING INSTITUTE P.LTD.	3567	1177	4744
52	SKY BLUE WAY TECHNICAL INSTITUTE PVT.LTD.	2579	375	2954
53	SOLID ORIENTATIONAL PVT.LTD.	3745	1270	5015
54	SUKARMA INTERNATIONAL TRAINING INSTITUTE PVT.LTD.	1279	0	1279

क्र.सं.	अभिमूखिकरण संस्थाको नाम	आ.ब.०७०/७१ को जेष्ठ मसान्तसम्मको जम्मा	०७०/७१ असार महिनाको	आ.ब.०७०/७१ को असार मसान्तसम्मको जम्मा
55	SUNGABHA ORIENTATION TRAINING CENTER.PVT.LTD.	3815	1253	5068
56	T.S.TRANING CENTER PVT.LTD.	2625	662	3287
57	TASK TRANING ASSOCIATES PVT.LTD.	2893	743	3636
58	TOWE INFO TEN JOB ORIENTATION PVL.LTD.	1508	0	1508
59	TRIPPLE S ORIENTATION & LANGUAGE TRAINING CENTRE PVT. LTD.	1020	242	1262
60	UNIQUE TECHNICAL TRAINING CENTER	2464	1222	3686
61	UNITED INSTITUTE OF TRAINING & RESEARCH PVT.LTD.	1679	369	2048
62	UNIVERSAL TECHNICAL TRAINING&ORIENTATION CENTER PVT.LTD	1180	221	1401
63	VISION ORIENTATION SERVICES PVT.LTD.	3892	928	4820
64	WELCOME ORIENTATION CENTER PVT.LTD.	2659	1212	3871
65	WORK FORCE ORIENTATION GROUP PVT.LTD.	171	32	203
66	WORLD WIDE TRAINING PVT.LTD.	503	13	516
67	Karmashil Orientation Pvt. Ltd	535	0	535
68	SHARAM ORIENTATION PVT.LTD.	1556	233	1789
69	GORKHA EDUCATION PVT.LTD.	966	0	966
70	AGNI ORIENTATION PVT.LTD.	3748	1087	4835
71	NICD ORIENTATION PVT.LTD.	2065	330	2395
72	ASLESHA INSTITUTE ORIENTATION PVT.LTD.	732	385	1117
73	MAHAKALI ORIENTATION PVT.LTD.	485	451	936
74	RR ORIENTATION PVT.LTD.	2260	631	2891
75	Ellmira orientation PVT.LTD.	1870	273	2143
76	I.G. multiple orientation PVT.LTD.	3817	1350	5167
77	Peoples orientation PVT.LTD.	372	0	372
78	Mountain Group Technical Orientation Training PVT.LTD.	1075	445	1520
79	NISAN MULTIPLE TRAINING PVT.LTD.	541	237	778
80	Care Associate PVT.LTD.	1288	0	1288
81	Cosmic Orientation PVT.LTD	2581	1185	3766
82	Kentech Institute Pvt.LTD	2574	351	2925

क्र.सं.	अभिमुखिकरण संस्थाको नाम	आ.ब.०७०/७१ को जेष्ठ मसान्तसम्मको जम्मा	०७०/७१ असार महिनाको	आ.ब.०७०/७१ को असार मसान्तसम्मको जम्मा
83	Anushree Orientation Pvt.Ltd	2693	294	2987
84	J.B.R Orientation Pvt.Ltd	2610	800	3410
85	M.S. Orientation Pvt.ltd	527	206	733
86	Moon Drops Orientation Pvt.Ltd	0	0	0
87	Ambikeshwori Orientation Pvt. Ltd	1653	336	1989
88	Dhaulagiri Orientation Pvt. Ltd	1267	0	1267
89	Shree Ganesh Orientation Pvt. Ltd	4243	927	5170
90	World Wide Orientation Pvt. Ltd	714	107	821
91	Face to Face Orientation Pvt. Ltd	2172	354	2526
92	Power Training Pvt. Ltd	4229	1300	5529
93	Mount everest orientation	1553	588	2141
94	Paschimanchal	1273	575	1848
95	Senegy employment	2033	915	2948
96	Jalpadevi	655	100	755
97	Nepal chhahari	1489	259	1748
98	BUDDHA DARSHAN	615	0	615
99	LALITPUR ORIENTATION	675	290	965
100	PASAMSHA	1157	322	1479
101	KASTHMANDAP	676	342	1018
102	INDRANI	131	0	131
<b>TOTAL</b>		<b>174439</b>	<b>52914</b>	<b>227353</b>

क्र.सं.	विवरण	आ.ब.०७०/७१ को जेष्ठ मसान्तसम्मको जम्मा	आ.ब.०७०/७१ को असार महिनाको जम्मा	असार मसान्तसम्मको जम्मा
१	अनुगमन गरिएको संस्था	८४	६	९०
२	स्पष्टिकरण सोधिएको संस्था	२५	४०	६५
३	निलम्बन गरिएको	४८	४	५२
४	मेनपावर अनुगमन	१७५	२६	२०१
५	मेनपावर स्पष्टिकरण	०		०

नेपाल सरकार  
श्रम तथा रोजगार मन्त्रालय  
वैदेशिक रोजगार विभाग  
तीनकुने, काठमाडौं ।

**लक्ष्य तोकिएका कार्यको मासिक प्रगति विवरण : कार्यसम्पादन सूचकाङ्क**

आ.ब.२०७०/०७१ को असार महिनासम्मको प्रगति विवरण

सि.नं.	प्रमुख कार्यको विवरण	एकाई	बार्षिक लक्ष्य	प्रथम चौमासिक		दोस्रो चौमासिक		तेस्रो चौमासिक		आ.ब.२०७०/०७१ वैशाख	कैफियत
				लक्ष्य	प्रगति	लक्ष्य	प्रगति	लक्ष्य	प्रगति		
१	वैदेशिक रोजगारमा कामदार पठाउने	जना	-		१३३६४१	-	१७७५०३		२१६६७०	५२७,८१४	
	सारांश			-	-	-	-	-	-	-	
	प्रतिशत			-	-	-	-	-	-	-	

**लक्ष्य नतोकिएका कार्यहरूको मासिक प्रगति विवरण :**

आ.ब.२०७०/०७१ को असार महिनाको प्रगति

सि.नं.	प्रमुख कार्यको विवरण	२०७० जेष्ठ मसान्तसम्म	२०७० असार	कुल जम्मा	कैफियत
१	पूर्व स्विकृति प्रदान	९८२१०७	१४३०३१	११२५१३८	
२	व्यक्तिगत श्रम स्वीकृति प्रदान (नयाँ)	१४१९१	१००३	१५१९४	
३	पुनः श्रम स्विकृति प्रदान (नवीकरण)	१६३५०८	१२,१९०	१७५,६९८	
४	व्यक्तिगत श्रम स्विकृति प्रदान (वैधानीकरण)	५७३८७	३६९०	६१०७७	
५	श्रम (अन्तिम) स्विकृति प्रदान	४४२१००	५७,०२४	४९९,१२४	EPS बाट Korea जाने समेत ।
६	उजुरी तथा अनुसन्धान (मुद्दा दायर संख्या)	१०७	२१	२	
७	संस्था दर्ता संख्या	०	०	०	
८	अभिमुखिकरण संस्था दर्ता संख्या	२	०	२	
९	अभिमुखिकरण तालिम लिएको संख्या	१७४४३९	५२९१४	२२७३५३	
१०	जिट्को (JITCO) नविकरण संख्या	६२		६२	