

नेपाल सरकार
श्रम तथा रोजगार मन्त्रालय
वैदेशिक रोजगार विभाग
तीनकुने, काठमाडौं
आ.व. २०७०/०७१ जेठ महिनाको पूर्व स्वीकृतिको विवरण

क्र. सं.	पूर्व स्वीकृति लिएको मुलुक	आ.व.०७०/७१ को वैशाख मसान्तसम्मको जम्मा			०७० जेठ महिनाको जम्मा			आ.व.०७०/७१ को जेठ मसान्तसम्मको जम्मा		
		पुरुष	महिला	जम्मा	पुरुष	महिला	जम्मा	पुरुष	महिला	जम्मा
१	Afghanistan	३००	०	३००	५०	०	५०	३५०	०	३५०
२	Albenia	०	०	०	०	०	०	०	०	०
३	Algeria	०	०	०	०	०	०	०	०	०
४	Argentina	०	०	०	०	०	०	०	०	०
५	Armenia	०	०	०	०	०	०	०	०	०
६	Australia	०	०	०	०	०	०	०	०	०
७	Austria	०	०	०	०	०	०	०	०	०
८	Azerbaijan	०	०	०	०	०	०	०	०	०
९	Bahrain	४८८३	४५१	५३३४	३२०	१८०	५००	५२०३	६३१	५८३४
१०	Bangladesh	०	०	०	०	०	०	०	०	०
११	Belarus	०	०	०	०	०	०	०	०	०
१२	Belgiam	०	०	०	०	०	०	०	०	०
१३	Bolevia	०	०	०	०	०	०	०	०	०
१४	Bosnia Herz Govina	०	०	०	०	०	०	०	०	०
१५	Brazil	०	०	०	०	०	०	०	०	०
१६	Brunei Darussalam	०	०	०	०	०	०	०	०	०
१७	Bulgaria	०	०	०	०	०	०	०	०	०
१८	Canada	०	०	०	०	०	०	०	०	०
१९	Chile	०	०	०	०	०	०	०	०	०
२०	China	०	०	०	०	०	०	०	०	०
२१	Columbia	०	०	०	०	०	०	०	०	०
२२	Combodia	०	०	०	०	०	०	०	०	०
२३	Costarica	०	०	०	०	०	०	०	०	०
२४	Crotia	०	०	०	०	०	०	०	०	०
२५	Cuba	०	०	०	०	०	०	०	०	०
२६	Cyprus	२६३	१९०१	२१६४	७	१९८	२०५	२७०	२०९९	२३६९
२७	Czech Republic	०	०	०	०	०	०	०	०	०
२८	Denmark	०	०	०	०	०	०	०	०	०
२९	Egypt	०	०	०	०	०	०	०	०	०
३०	Estonia	०	०	०	०	०	०	०	०	०
३१	Fiji	०	०	०	०	०	०	०	०	०
३२	Finland	०	०	०	०	०	०	०	०	०
३३	France	०	०	०	०	०	०	०	०	०
३४	Germany	०	०	०	०	०	०	०	०	०
३५	Great Britain (UK)	१५	०	१५	०	०	०	१५	०	१५

क्र. सं.	पूर्व स्वीकृति लिएको मुलुक	आ.व.०७०/७१ को वैशाख मसान्तसम्मको जम्मा			०७० जेठ महिनाको जम्मा			आ.व.०७०/७१ को जेठ मसान्तसम्मको जम्मा		
		पुरुष	महिला	जम्मा	पुरुष	महिला	जम्मा	पुरुष	महिला	जम्मा
३६	Greece	०	०	०	०	०	०	०	०	०
३७	Guana	०	०	०	०	०	०	०	०	०
३८	Holysee	०	०	०	०	०	०	०	०	०
३९	Hongkong	२०२	१६	२१८	२०	०	२०	२२२	१६	२३८
४०	Hungary	०	०	०	०	०	०	०	०	०
४१	Iceland	०	०	०	०	०	०	०	०	०
४२	Indonesia	०	०	०	०	०	०	०	०	०
४३	Iran	०	०	०	०	०	०	०	०	०
४४	Iraq	०	०	०	०	०	०	०	०	०
४५	Ireland	०	०	०	०	०	०	०	०	०
४६	Israel	०	०	०	०	०	०	०	०	०
४७	Italy	०	०	०	०	०	०	०	०	०
४८	Japan Form JITCO	२२३	१४३	३६६	२२	७	२९	२४५	१५०	३९५
४९	Jordan	४८०	३६०	८४०	०	०	०	४८०	३६०	८४०
५०	Kazakhstan	०	०	०	०	०	०	०	०	०
५१	Kenya	०	०	०	०	०	०	०	०	०
५२	Kosovo	०	०	०	०	०	०	०	०	०
५३	Kuwait	१३३८३	६७०	१४०५३	२०४५	०	२०४५	१५४२८	६७०	१६०९८
५४	Laos PDR	४९	०	४९	०	०	०	४९	०	४९
५५	Latvia	०	०	०	०	०	०	०	०	०
५६	Lebanon	५८६	७६१	१३४७	१६०	२००	३६०	७४६	९६१	१७०७
५७	Libya	०	०	०	०	०	०	०	०	०
५८	Luxzemburg	०	०	०	०	०	०	०	०	०
५९	Macau	३२०	३६	३५६	४१	९	५०	३६१	४५	४०६
६०	Malaysia	२३७८९०	७४४६	२४५३३६	४५६३५	१५६४	४७१९९	२८३५२५	९०१०	२९२५३५
६१	Maldives	९०	१००	१९०	०	०	०	९०	१००	१९०
६२	Malta	०	०	०	०	०	०	०	०	०
६३	Mecedonia	०	०	०	०	०	०	०	०	०
६४	Mexico	०	०	०	०	०	०	०	०	०
६५	Moldova	०	०	०	०	०	०	०	०	०
६६	Mongolia	०	०	०	०	०	०	०	०	०
६७	Moritius	२२०	०	२२०	०	०	०	२२०	०	२२०
६८	Morocco	०	०	०	०	०	०	०	०	०
६९	Mozambique	०	०	०	०	०	०	०	०	०
७०	Myanmar	०	०	०	०	०	०	०	०	०
७१	Malabo	०	०	०	०	०	०	०	०	०
७२	Netherland	०	०	०	०	०	०	०	०	०
७३	New Zealand	०	०	०	०	०	०	०	०	०
७४	Nicaragua	०	०	०	०	०	०	०	०	०
७५	Nigeria	०	०	०	०	०	०	०	०	०

क्र. सं.	पूर्व स्वीकृति लिएको मुलुक	आ.व.०७०/७१ को वैशाख मसान्तसम्मको जम्मा			०७० जेठ महिनाको जम्मा			आ.व.०७०/७१ को जेठ मसान्तसम्मको जम्मा		
		पुरुष	महिला	जम्मा	पुरुष	महिला	जम्मा	पुरुष	महिला	जम्मा
७६	Norway	०	०	०	०	०	०	०	०	०
७७	Oman	२३७४	१५५	२५२९	१३३४	१३६	१४७०	३७०८	२९१	३९९९
७८	Pakistan	०	०	०	०	०	०	०	०	०
७९	Panama	०	०	०	०	०	०	०	०	०
८०	Peru	०	०	०	०	०	०	०	०	०
८१	Poland	०	०	०	०	०	०	०	०	०
८२	Portugal	३१७	०	३१७	०	०	०	३१७	०	३१७
८३	Qatar	३२७७२१	३२६५	३३०९८६	६०४३०	१२९१	६१७२१	३८८१५१	४५५६	३९२७०७
८४	Republic of Korea	०	०	०	०	०	०	०	०	०
८५	Republic of Slovak	०	०	०	०	०	०	०	०	०
८६	Rumenia	०	०	०	०	०	०	०	०	०
८७	Russia	१५४	०	१५४	१	०	१	१५५	०	१५५
८८	Saipan	०	०	०	०	०	०	०	०	०
८९	Saudi Arabia	१००१०२	८०२	१००९०४	१७०६०	०	१७०६०	११७१६२	८०२	११७९६४
९०	Singapore	०	०	०	०	०	०	०	०	०
९१	Slovenia	०	०	०	०	०	०	०	०	०
९२	South Africa	०	०	०	०	०	०	०	०	०
९३	Spain	०	०	०	०	०	०	०	०	०
९४	Sri Lanka	०	०	०	०	०	०	०	०	०
९५	Sweden	०	०	०	०	०	०	०	०	०
९६	Switzerland	०	०	०	०	०	०	०	०	०
९७	Sychelese	१५	०	१५	०	०	०	१५	०	१५
९८	Tanzania	०	०	०	०	०	०	०	०	०
९९	Thailand	०	०	०	०	०	०	०	०	०
१००	The Philippines	०	०	०	०	०	०	०	०	०
१०१	Tunetia	०	०	०	०	०	०	०	०	०
१०२	Turkey	२०	१९०	२१०	०	०	०	२०	१९०	२१०
१०३	Uganda	०	०	०	०	०	०	०	०	०
१०४	Ukrain	०	०	०	०	०	०	०	०	०
१०५	United Arab Emirates	१२०१६५	९०४२	१२९२०७	१४७६६	१२५३	१६०१९	१३४९३१	१०२९५	१४५२२६
१०६	United States of America	०	०	०	०	०	०	०	०	०
१०७	Venezuala	०	०	०	०	०	०	०	०	०
१०८	Vietnam	०	०	०	०	०	०	०	०	०
१०९	Zambia	०	०	०	०	०	०	०	०	०
११०	Republic of Congo	२६०	०	२६०	०	०	०	२६०	०	२६०
१११	Stronia	८	०	८	०	०	०	८	०	८
Total		८१००४०	२५३३८	८३५३७८	१४१८९१	४८३८	१४६७२९	९५१६६३	३०१७६	९८२१०७

आ.व. २०७०/०७१ को जेठ मसान्तसम्मको पूर्व स्वीकृतिको विवरण				
सि.नं.	महिना	पुरुष	महिला	जम्मा
१	२०७० श्रावण	४८०८८	१३६०	४९४४८
२	२०७० भदौ	३९८१२	३१९५	४३००७
३	२०७० असोज	६७७४७	२०५०	६९७९७
४	२०७० कात्तिक	५८४९५	१४९६	५९९९१

क्र. सं.	पूर्व स्वीकृति लिएको मुलुक	आ.व.०७०/७१ को वैशाख मसान्तसम्मको जम्मा			०७० जेठ महिनाको जम्मा			आ.व.०७०/७१ को जेठ मसान्तसम्मको जम्मा		
		पुरुष	महिला	जम्मा	पुरुष	महिला	जम्मा	पुरुष	महिला	जम्मा
५	२०७० मंसिर	९४५३५	३३६०	९७८९५						
६	२०७० पुस	७८७५३	२३४८	८११०१						
७	२०७० माघ	७५२२५	२७६४	७७९८९						
८	२०७० फागुन	१०२९०९	३५२५	१०६४३४						
९	२०७० चैत	१११००१	२५४६	११३५४७						
१०	२०७१ वैशाख	१३३४७५	२६९४	१३६१६९						
११	२०७१ जेठ	१४१८९१	४८३८	१४६७२९						
	कुल जम्मा	९५१९३१	३०१७६	९८२१०७						

नेपाल सरकार
श्रम तथा रोजगार मन्त्रालय
वैदेशिक रोजगार विभाग

तीनकुने, काठमाडौं

आ.ब. २०७०/०७१ को जेठ महिनाको श्रम स्वीकृतिको विवरण
(व्यक्तिगत नयाँ र वैधानिकरण तथा अन्तिम श्रम स्वीकृति)

क्र. सं.	कामदार गएको मुलुक	श्रम स्वीकृतिको किसिम	आ.ब.०७०/७१ को बैशाख मसान्तसम्मको जम्मा			आ.ब.०७०/७१ को जेठ मसान्तको जम्मा			आ.ब.०७०/७१ को जेठ मसान्तसम्मको जम्मा		
			पुरुष	महिला	जम्मा	पुरुष	महिला	जम्मा	पुरुष	महिला	जम्मा
1	Afghanistan	संस्थागत	२११	०	२११	०	०	०	२११	०	२११
		व्यक्तिगत	१२६	५	१३१	५७	०	५७	१८३	५	१८८
		जम्मा	३०४	२	३०६	५७	०	५७	३९४	२	३९६
2	Albania	संस्थागत	०	०	०	०	०	०	०	०	०
		व्यक्तिगत	०	०	०	०	०	०	०	०	०
		जम्मा	०	०	०	०	०	०	०	०	०
3	Algeria	संस्थागत	०	०	०	०	०	०	०	०	०
		व्यक्तिगत	२	०	२	०	०	०	२	०	२
		जम्मा	२	०	२	०	०	०	२	०	२
4	Argentina	संस्थागत	०	०	०	०	०	०	०	०	०
		व्यक्तिगत	०	०	०	०	०	०	०	०	०
		जम्मा	०	०	०	०	०	०	०	०	०
5	Armenia	संस्थागत	०	०	०	०	०	०	०	०	०
		व्यक्तिगत	०	०	०	०	०	०	०	०	०
		जम्मा	०	०	०	०	०	०	०	०	०
6	Australia	संस्थागत	०	०	०	०	०	०	०	०	०
		व्यक्तिगत	५२	१२	६४	५	०	५	५७	१२	६९
		जम्मा	५२	१२	६४	५	०	५	५७	१२	६९
7	Austria	संस्थागत	०	०	०	०	०	०	०	०	०
		व्यक्तिगत	२	३	५	०	०	०	२	३	५
		जम्मा	२	३	५	०	०	०	२	३	५
8	Azerbaijan	संस्थागत	०	०	०	०	०	०	०	०	०
		व्यक्तिगत	११	१	१२	०	०	०	११	१	१२
		जम्मा	११	१	१२	०	०	०	११	१	१२
9	Africa	संस्थागत	०	०	०	०	०	०	०	०	०
		व्यक्तिगत	१८	०	१८	०	०	०	१८	०	१८
		जम्मा	१८	०	१८	०	०	०	१८	०	१८
10	Bahrain	संस्थागत	१२५७	५९	१३१६	१७१	१७	१८८	१४२८	७६	१५०४
		व्यक्तिगत	२०६०	३२५	२३८५	१३६	१७	१५३	२१९६	३४२	२५३८
		जम्मा	३३१७	३८४	३७०१	३०७	३४	३४१	३६२४	४१८	४०४२
11	Bangladesh	संस्थागत	०	०	०	०	०	०	०	०	०
		व्यक्तिगत	०	०	०	०	०	०	०	०	०
		जम्मा	०	०	०	०	०	०	०	०	०
12	Belarus	संस्थागत	०	०	०	०	०	०	०	०	०
		व्यक्तिगत	०	०	०	०	०	०	०	०	०
		जम्मा	०	०	०	०	०	०	०	०	०
13	Belgium	संस्थागत	०	०	०	०	०	०	०	०	०
		व्यक्तिगत	०	०	०	०	०	०	०	०	०
		जम्मा	०	०	०	०	०	०	०	०	०
14	Bolivia	संस्थागत	०	०	०	०	०	०	०	०	०
		व्यक्तिगत	०	०	०	०	०	०	०	०	०
		जम्मा	०	०	०	०	०	०	०	०	०
15	Bosnia Herz Govina	संस्थागत	०	०	०	०	०	०	०	०	०
		व्यक्तिगत	०	०	०	०	०	०	०	०	०
		जम्मा	०	०	०	०	०	०	०	०	०
16	Brazil	संस्थागत	०	०	०	०	०	०	०	०	०
		व्यक्तिगत	१०	३	१३	०	०	०	१०	३	१३
		जम्मा	१०	३	१३	०	०	०	१०	३	१३
17	Brunei Darussalam	संस्थागत	०	०	०	०	०	०	०	०	०
		व्यक्तिगत	१२३	५	१२८	७७	०	७७	२००	५	२०५
		जम्मा	१२३	५	१२८	७७	०	७७	२००	५	२०५
18	Bulgaria	संस्थागत	०	०	०	०	०	०	०	०	०
		व्यक्तिगत	०	०	०	०	०	०	०	०	०
		जम्मा	०	०	०	०	०	०	०	०	०
19	Bermuda	संस्थागत	०	०	०	०	०	०	०	०	०
		व्यक्तिगत	१४	०	१४	१	०	१	१५	०	१५
		जम्मा	१४	०	१४	१	०	१	१५	०	१५
20	Canada	संस्थागत	०	०	०	०	०	०	०	०	०
		व्यक्तिगत	१४६	३५	१८१	१४	१	१५	१६०	३६	१९६
		जम्मा	१४६	३५	१८१	१४	१	१५	१६०	३६	१९६
21	Chile	संस्थागत	०	०	०	०	०	०	०	०	०
		व्यक्तिगत	२	१	३	०	०	०	२	१	३

क्र. सं.	कामदार गएको मुलुक	श्रम स्वीकृतिको किसिम	आ.ब.०७०/७१ को बैशाख मसान्तसम्मको जम्मा			आ.ब.०७०/७१ को जेठ मसान्तको जम्मा			आ.ब.०७०/७१ को जेठ मसान्तसम्मको जम्मा		
			पुरुष	महिला	जम्मा	पुरुष	महिला	जम्मा	पुरुष	महिला	जम्मा
		जम्मा	२	१	३	०	०	०	२	१	३
22	China	संस्थागत	०	०	०	०	०	०	०	०	०
		व्यक्तिगत	८९	१	९०	७	०	७	९६	१	९७
		जम्मा	८९	१	९०	७	०	७	९६	१	९७
23	Columbia	संस्थागत	०	०	०	०	०	०	०	०	०
		व्यक्तिगत	६	०	६	०	०	०	६	०	६
		जम्मा	६	०	६	०	०	०	६	०	६
24	Cambodia	संस्थागत	०	०	०	०	०	०	०	०	०
		व्यक्तिगत	१५	३	१८	१	०	१	१६	३	१९
		जम्मा	१५	३	१८	१	०	१	१६	३	१९
25	Costarica	संस्थागत	०	०	०	०	०	०	०	०	०
		व्यक्तिगत	०	०	०	०	०	०	०	०	०
		जम्मा	०	०	०	०	०	०	०	०	०
26	Replic of congo	संस्थागत	३६	०	३६	२	०	२	३८	०	३८
		व्यक्तिगत	२८	०	२८	०	०	०	२८	०	२८
		जम्मा	६४	०	६४	२	०	२	६६	०	६६
27	Crotia	संस्थागत	०	०	०	०	०	०	०	०	०
		व्यक्तिगत	०	०	०	०	०	०	०	०	०
		जम्मा	०	०	०	०	०	०	०	०	०
28	Cuba	संस्थागत	०	०	०	०	०	०	०	०	०
		व्यक्तिगत	०	०	०	०	०	०	०	०	०
		जम्मा	०	०	०	०	०	०	०	०	०
29	Cyprus	संस्थागत	३१	९३१	९६२	७	११२	११९	३८	१०४३	१०८१
		व्यक्तिगत	९	६	१५	१	०	१	१०	६	१६
		जम्मा	४०	९३७	९७७	८	११२	१२०	४८	१०४९	१०९७
30	Cayman Island	संस्थागत	०	०	०	०	०	०	०	०	०
		व्यक्तिगत	१६	४	२०	०	०	०	१६	४	२०
		जम्मा	१६	४	२०	०	०	०	१६	४	२०
31	Denmark	संस्थागत	०	०	०	०	०	०	०	०	०
		व्यक्तिगत	७	२१	२८	२	१	३	९	२२	३१
		जम्मा	७	२१	२८	२	१	३	९	२२	३१
32	Djbouti	संस्थागत	०	०	०	०	०	०	०	०	०
		व्यक्तिगत	७	०	७	०	०	०	७	०	७
		जम्मा	७	०	७	०	०	०	७	०	७
33	Egypt	संस्थागत	०	०	०	०	०	०	०	०	०
		व्यक्तिगत	१३	४	१७	५	१	६	१८	५	२३
		जम्मा	१३	४	१७	५	१	६	१८	५	२३
34	Estonia	संस्थागत	०	०	०	०	०	०	०	०	०
		व्यक्तिगत	४	०	४	०	०	०	४	०	४
		जम्मा	४	०	४	०	०	०	४	०	४
35	Fiji	संस्थागत	०	०	०	०	०	०	०	०	०
		व्यक्तिगत	०	०	०	०	०	०	०	०	०
		जम्मा	०	०	०	०	०	०	०	०	०
36	Finland	संस्थागत	०	०	०	०	०	०	०	०	०
		व्यक्तिगत	४८	८	५६	५	०	५	५३	८	६१
		जम्मा	४८	८	५६	५	०	५	५३	८	६१
37	France	संस्थागत	०	०	०	०	०	०	०	०	०
		व्यक्तिगत	११	१	१२	२	०	२	१३	१	१४
		जम्मा	११	१	१२	२	०	२	१३	१	१४
38	Germany	संस्थागत	०	०	०	०	०	०	०	०	०
		व्यक्तिगत	३९	२३७	२७६	११	१४	२५	५०	२५१	३०१
		जम्मा	३९	२३७	२७६	११	१४	२५	५०	२५१	३०१
39	United Kingdom	संस्थागत	९	०	९	४	०	४	१३	०	१३
		व्यक्तिगत	१२०	३२	१५२	६	१	७	१२६	३३	१५९
		जम्मा	१२९	३२	१६१	१०	१	११	१३९	३३	१७२
40	Greece	संस्थागत	०	०	०	०	०	०	०	०	०
		व्यक्तिगत	१३	१	१४	५	०	५	१८	१	१९
		जम्मा	१३	१	१४	५	०	५	१८	१	१९
41	Guana	संस्थागत	०	०	०	०	०	०	०	०	०
		व्यक्तिगत	४	२	६	०	०	०	४	२	६
		जम्मा	४	२	६	०	०	०	४	२	६
42	Holysee	संस्थागत	०	०	०	०	०	०	०	०	०
		व्यक्तिगत	०	०	०	०	०	०	०	०	०

क्र. सं.	कामदार गएको मुलुक	श्रम स्वीकृतिको किसिम	आ.ब.०७०/७१ को बैसाख मसान्तसम्मको जम्मा			आ.ब.०७०/७१ को जेठ मसान्तको जम्मा			आ.ब.०७०/७१ को जेठ मसान्तसम्मको जम्मा		
			पुरुष	महिला	जम्मा	पुरुष	महिला	जम्मा	पुरुष	महिला	जम्मा
		जम्मा	०	०	०	०	०	०	०	०	०
43	Hongkong	संस्थागत	८०	१२	९२	३७	४	४१	११७	१६	१३३
		व्यक्तिगत	५५	१५	६९	१२	१	१३	६६	१६	८२
		जम्मा	१३५	२७	१६१	४९	५	५४	१८३	३२	२१५
44	Hungary	संस्थागत	०	०	०	०	०	०	०	०	०
		व्यक्तिगत	१	०	१	०	०	०	१	०	१
		जम्मा	१	०	१	०	०	०	१	०	१
45	Iceland	संस्थागत	०	०	०	०	०	०	०	०	०
		व्यक्तिगत	३	०	३	०	०	०	३	०	३
		जम्मा	३	०	३	०	०	०	३	०	३
46	Indonesia	संस्थागत	०	०	०	०	०	०	०	०	०
		व्यक्तिगत	११	०	११	०	०	०	११	०	११
		जम्मा	११	०	११	०	०	०	११	०	११
47	Iran	संस्थागत	०	०	०	०	०	०	०	०	०
		व्यक्तिगत	३	०	३	०	०	०	३	०	३
		जम्मा	३	०	३	०	०	०	३	०	३
48	Iraq	संस्थागत	०	०	०	०	०	०	०	०	०
		व्यक्तिगत	०	०	०	०	०	०	०	०	०
		जम्मा	०	०	०	०	०	०	०	०	०
49	Ireland	संस्थागत	०	०	०	०	०	०	०	०	०
		व्यक्तिगत	२	०	२	०	०	०	२	०	२
		जम्मा	२	०	२	०	०	०	२	०	२
50	Israel	संस्थागत	०	०	०	०	०	०	०	०	०
		व्यक्तिगत	१३७	४५५	५९२	३०	१९	४९	१६७	४७४	६४१
		जम्मा	१३७	४५५	५९२	३०	१९	४९	१६७	४७४	६४१
51	Italy	संस्थागत	०	०	०	०	०	०	०	०	०
		व्यक्तिगत	५३	२५	७८	८	२	१०	६१	२७	८८
		जम्मा	५३	२५	७८	८	२	१०	६१	२७	८८
52	Japan	संस्थागत	५२	७६	१२८	११	०	११	६३	७८	१३९
		व्यक्तिगत	१५२९	४५	१५७४	१३६	२	१३८	१६६५	४७	१७१२
		जम्मा	१५८१	१२१	१७०२	१४७	२	१४९	१७२८	१२३	१८५१
53	Jordan	संस्थागत	१८४	२५५	४३९	१	०	१	१८५	२५५	४४०
		व्यक्तिगत	४७	०	४७	५	०	५	५२	०	५२
		जम्मा	२३१	१५२	३८३	६	०	६	२३७	१५२	३८९
54	Kazakhstan	संस्थागत	०	०	०	०	०	०	०	०	०
		व्यक्तिगत	४	०	४	०	०	०	४	०	४
		जम्मा	४	०	४	०	०	०	४	०	४
55	Kenya	संस्थागत	०	०	०	०	०	०	०	०	०
		व्यक्तिगत	१३	०	१३	३	०	३	१६	०	१६
		जम्मा	१३	०	१३	३	०	३	१६	०	१६
56	Kosovo	संस्थागत	०	०	०	०	०	०	०	०	०
		व्यक्तिगत	०	०	०	०	०	०	०	०	०
		जम्मा	०	०	०	०	०	०	०	०	०
57	Kuwait	संस्थागत	६९५५	२७५	७२३०	९८४	३१	१०१५	७९३९	३०६	८२४५
		व्यक्तिगत	२३९०	८३६७	१०७५७	१७४	७९	२५३	२५६४	८४६६	११०३०
		जम्मा	९३४५	८६६२	१८००७	११५८	११०	१२६८	१०५०३	८७७२	१९२७५
58	Laos PDR	संस्थागत	५७	०	५७	०	०	०	५७	०	५७
		व्यक्तिगत	३	०	३	०	०	०	३	०	३
		जम्मा	६०	०	६०	०	०	०	६०	०	६०
59	Latvia	संस्थागत	०	०	०	०	०	०	०	०	०
		व्यक्तिगत	७८	२८५	३६३	०	०	०	७८	२८५	३६३
		जम्मा	७८	२८५	३६३	०	०	०	७८	२८५	३६३
60	Lebanon	संस्थागत	८७	२१७	३०४	५९	३४	९३	१४६	२५१	३९७
		व्यक्तिगत	१०४	४७६	५८०	२३	३७	६०	१२७	५१३	६४०
		जम्मा	१९१	६९३	८८४	८२	७१	१५३	२७३	७६४	१०३७
61	Libya	संस्थागत	०	०	०	०	०	०	०	०	०
		व्यक्तिगत	०	०	०	०	०	०	०	०	०
		जम्मा	०	०	०	०	०	०	०	०	०
62	Luxemburg	संस्थागत	०	०	०	०	०	०	०	०	०
		व्यक्तिगत	५	०	५	०	०	०	५	०	५
		जम्मा	५	०	५	०	०	०	५	०	५
63	Macau	संस्थागत	३१५	८	३२३	३४	१	३५	३४९	९	३५८
		व्यक्तिगत	३५०	१७	३६७	२४	१	२५	३७४	१८	३९२
		जम्मा	६६५	२५	६९०	५८	२	६०	७२३	२७	७५०

क्र. सं.	कामदार गएको मुलुक	श्रम स्वीकृतिको किसिम	आ.ब.०७०/७१ को वैशाख मसान्तसम्मको जम्मा			आ.ब.०७०/७१ को जेठ मसान्तको जम्मा			आ.ब.०७०/७१ को जेठ मसान्तसम्मको जम्मा		
			पुरुष	महिला	जम्मा	पुरुष	महिला	जम्मा	पुरुष	महिला	जम्मा
		जम्मा	६६५	२५	६९०	५८	२	६०	७२३	२७	७५०
64	Malaysia	संस्थागत	१५०५००	४३२३	१५४८२३	२३७०२	८६२	२४५६४	१७४२०२	५१८५	१७९३८७
		व्यक्तिगत	३१३८	६६	३२०४	२५५	३	२५८	३३९३	६९	३४६२
		जम्मा	१५३६३८	४३८९	१५८०२७	२३९५७	८६५	२४८२२	१७७५९५	५२५४	१८२८४९
65	Maldives	संस्थागत	१२	६०	७२	९	१३	२२	२१	७३	९४
		व्यक्तिगत	४३६	९९	५३५	४६	२	४८	४८२	१०१	५८३
		जम्मा	४४८	१५९	६०७	५५	१५	७०	५०३	१७४	६७७
66	Malta	संस्थागत	०	०	०	०	०	०	०	०	०
		व्यक्तिगत	२	०	२	२	०	२	४	०	४
		जम्मा	२	०	२	२	०	२	४	०	४
67	Macedonia	संस्थागत	०	०	०	०	०	०	०	०	०
		व्यक्तिगत	०	०	०	०	०	०	०	०	०
		जम्मा	०	०	०	०	०	०	०	०	०
68	Mexico	संस्थागत	०	०	०	०	०	०	०	०	०
		व्यक्तिगत	३	०	३	०	०	०	३	०	३
		जम्मा	३	०	३	०	०	०	३	०	३
69	Moldova	संस्थागत	०	०	०	०	०	०	०	०	०
		व्यक्तिगत	०	०	०	०	०	०	०	०	०
		जम्मा	०	०	०	०	०	०	०	०	०
70	Mongolia	संस्थागत	०	०	०	०	०	०	०	०	०
		व्यक्तिगत	१	०	१	०	०	०	१	०	१
		जम्मा	१	०	१	०	०	०	१	०	१

क्र. सं.	कामदार गाएको मुलुक	श्रम स्वीकृतिको किसिम	आ.ब.०७०/७१ को वैशाख मसान्तसम्मको जम्मा			आ.ब.०७०/७१ को जेठ मसान्तको जम्मा			आ.ब.०७०/७१ को जेठ मसान्तसम्मको जम्मा		
			पुरुष	महिला	जम्मा	पुरुष	महिला	जम्मा	पुरुष	महिला	जम्मा
71	Moritius	संस्थागत	१२३	०	१२३	२५	०	२५	१४८	०	१४८
		व्यक्तिगत	१७	०	१७	०	०	०	१७	०	१७
		जम्मा	१४०	०	१४०	२५	०	२५	१६५	०	१६५
72	Morocco	संस्थागत	०	०	०	०	०	०	०	०	०
		व्यक्तिगत	६	०	६	१	०	१	७	०	७
		जम्मा	६	०	६	१	०	१	७	०	७
73	Mozambique	संस्थागत	०	०	०	०	०	०	०	०	०
		व्यक्तिगत	८	०	८	१	०	१	९	०	९
		जम्मा	८	०	८	१	०	१	९	०	९
74	Myanmar	संस्थागत	०	०	०	०	०	०	०	०	०
		व्यक्तिगत	१	०	१	०	०	०	१	०	१
		जम्मा	१	०	१	०	०	०	१	०	१
75	Netherland	संस्थागत	०	०	०	०	०	०	०	०	०
		व्यक्तिगत	५	०	५	१	०	१	६	०	६
		जम्मा	५	०	५	१	०	१	६	०	६
76	New Zealand	संस्थागत	०	०	०	०	०	०	०	०	०
		व्यक्तिगत	७	४	११	३	०	३	१०	४	१४
		जम्मा	७	४	११	३	०	३	१०	४	१४
77	Nicaragua	संस्थागत	०	०	०	०	०	०	०	०	०
		व्यक्तिगत	०	०	०	०	०	०	०	०	०
		जम्मा	०	०	०	०	०	०	०	०	०
78	Nigeria	संस्थागत	०	०	०	४	०	४	२७	०	२७
		व्यक्तिगत	२३	०	२३	४	०	४	२७	०	२७
		जम्मा	२३	०	२३	४	०	४	२७	०	२७
79	Norway	संस्थागत	०	०	०	०	०	०	०	०	०
		व्यक्तिगत	२०	२	२२	३	०	३	२३	२	२५
		जम्मा	२०	२	२२	३	०	३	२३	२	२५
80	Oman	संस्थागत	७७६	७४	८५०	१५६	१३	१६९	९३२	८७	१०१९
		व्यक्तिगत	१०८०	९५७	२०३७	१०८	३५	१४३	११८८	९९२	२१८०
		जम्मा	१८५६	१०३१	२८८७	२६४	४८	३१२	२१२०	१०७९	३१९९
81	Pakistan	संस्थागत	०	०	०	०	०	०	०	०	०
		व्यक्तिगत	४	०	४	१	१	२	५	१	६
		जम्मा	४	०	४	१	१	२	५	१	६
82	Panama	संस्थागत	०	०	०	०	०	०	०	०	०
		व्यक्तिगत	०	०	०	०	०	०	०	०	०
		जम्मा	०	०	०	०	०	०	०	०	०
83	Peru	संस्थागत	०	०	०	०	०	०	०	०	०
		व्यक्तिगत	०	०	०	०	०	०	०	०	०
		जम्मा	०	०	०	०	०	०	०	०	०
84	Poland	संस्थागत	०	०	०	०	०	०	०	०	०
		व्यक्तिगत	४७	१४	६१	५	०	५	५२	१४	६६
		जम्मा	४७	१४	६१	५	०	५	५२	१४	६६
85	Portugal	संस्थागत	३६	०	३६	०	०	०	३६	०	३६
		व्यक्तिगत	२७	४	३१	०	०	०	२७	४	३१
		जम्मा	६३	४	६७	०	०	०	६३	४	६७
86	Qatar	संस्थागत	८०७८५	१४३६	८२२२१	१०८१२	३२४	१११३६	९१५९७	१७६०	९३३५७
		व्यक्तिगत	२०८२१	३१७	२११३८	१५९१	८	१५९९	२२४१२	३२५	२२७३७
		जम्मा	१०१६०६	१७५३	१०३३५९	१२४०३	३३२	१२७३५	११४००९	२०८५	११६०९४
87	Republic of Korea	संस्थागत	०	०	०	०	०	०	०	०	०
		व्यक्तिगत	१२२५	४८	१२७३	५	०	५	१२३०	४८	१२७८
		जम्मा	१२२५	४८	१२७३	५	०	५	१२३०	४८	१२७८

क्र. सं.	कामदार गाएको मुलुक	श्रम स्वीकृतिको किसिम	आ.ब.०७०/७१ को बैशाख मसान्तसम्मको जम्मा			आ.ब.०७०/७१ को जेठ मसान्तको जम्मा			आ.ब.०७०/७१ को जेठ मसान्तसम्मको जम्मा		
			पुरुष	महिला	जम्मा	पुरुष	महिला	जम्मा	पुरुष	महिला	जम्मा
88	Republic of Slovak	संस्थागत	०	०	०	०	०	०	०	०	०
		व्यक्तिगत	०	०	०	०	०	०	०	०	०
		जम्मा	०	०	०	०	०	०	०	०	०
89	Romania	संस्थागत	९	२	११	१	१	२	१०	३	१३
		व्यक्तिगत	१	६	७	०	०	०	१	६	७
		जम्मा	१०	८	१८	१	१	२	११	९	२०
90	Russia	संस्थागत	३	०	३	०	०	०	३	०	३
		व्यक्तिगत	९४	८	१०२	७	०	७	१०१	८	१०९
		जम्मा	९७	८	१०५	७	०	७	१०४	८	११२
91	Saipan	संस्थागत	०	०	०	०	०	०	०	०	०
		व्यक्तिगत	१	०	१	२	०	२	३	०	३
		जम्मा	०	०	०	०	०	०	०	०	०
92	Saudi Arabia	संस्थागत	५७७९६	३७४	५८१७०	८३५७	४९	८४०६	६६१५३	४२३	६६५७६
		व्यक्तिगत	९८२५	३६९	१०१९४	७०२	२३	७२५	१०५२७	३६२	१०९१९
		जम्मा	६७६२१	७४३	६८३६४	९०५९	७२	९१३१	७६६८०	८१५	७७४९५
93	Singapore	संस्थागत	०	०	०	०	०	०	०	०	०
		व्यक्तिगत	८०	५	८५	२३	२	२५	१०३	७	११०
		जम्मा	८०	५	८५	२३	२	२५	१०३	७	११०
94	Slovenia	संस्थागत	०	०	०	०	०	०	०	०	०
		व्यक्तिगत	०	०	०	०	०	०	०	०	०
		जम्मा	०	०	०	०	०	०	०	०	०
95	Spain	संस्थागत	०	०	०	०	०	०	०	०	०
		व्यक्तिगत	५२	११	६३	०	०	०	५२	११	६३
		जम्मा	५२	११	६३	०	०	०	५२	११	६३
96	Sri Lanka	संस्थागत	०	०	०	०	०	०	०	०	०
		व्यक्तिगत	९०	२	९२	१४	०	१४	१०४	२	१०६
		जम्मा	९०	२	९२	१४	०	१४	१०४	२	१०६
97	Sweden	संस्थागत	०	०	०	०	०	०	०	०	०
		व्यक्तिगत	३	५	८	१	०	१	४	५	९
		जम्मा	३	५	८	१	०	१	४	५	९
98	Switzerland	संस्थागत	०	०	०	०	०	०	०	०	०
		व्यक्तिगत	१	२	३	१	१	२	१	३	४
		जम्मा	१	२	३	१	१	२	१	३	४
99	Sychelese	संस्थागत	१३	०	१३	०	०	०	१३	०	१३
		व्यक्तिगत	१२९	७	१३६	२२	०	२२	१५१	७	१५८
		जम्मा	१४२	७	१४९	२२	०	२२	१६४	७	१७१
100	Tanzania	संस्थागत	०	०	०	०	०	०	०	०	०
		व्यक्तिगत	२७	०	२७	६	०	६	३३	०	३३
		जम्मा	२७	०	२७	६	०	६	३३	०	३३
101	Thailand	संस्थागत	०	०	०	०	०	०	०	०	०
		व्यक्तिगत	४३	५	४८	५	०	५	४८	५	५३
		जम्मा	४३	५	४८	५	०	५	४८	५	५३
102	The Philippines	संस्थागत	०	०	०	०	०	०	०	०	०
		व्यक्तिगत	०	०	०	०	०	०	०	०	०
		जम्मा	०	०	०	०	०	०	०	०	०
103	Tunesia	संस्थागत	०	०	०	०	०	०	०	०	०
		व्यक्तिगत	२	०	२	१	०	१	३	०	३
		जम्मा	२	०	२	१	०	१	३	०	३
104	Turkey	संस्थागत	१	२१	२२	०	३	३	१	२४	२५
		व्यक्तिगत	१०	०	१०	२	०	२	१२	०	१२
		जम्मा	११	२१	२२	२	३	५	१३	२४	२५
105	Uganda	संस्थागत	०	०	०	०	०	०	०	०	०
		व्यक्तिगत	११	०	११	०	०	०	११	०	११
		जम्मा	११	०	११	०	०	०	११	०	११
106	Ukrain	संस्थागत	०	०	०	०	०	०	०	०	०
		व्यक्तिगत	०	०	०	०	०	०	०	०	०
		जम्मा	०	०	०	०	०	०	०	०	०
107	United Arab Emirates	संस्थागत	३०९३३	३०४७	३३९८०	३२२२	४०२	४३२४	३४८५५	३४४९	३८३०४
		व्यक्तिगत	९४२७	१४४९	१०८७६	८०५	९२	८९७	१०२३२	१५४१	११७७३
		जम्मा	४०३६०	४४९६	४४८५६	४०२७	४९४	४५२१	४५०८७	४९९०	५००७७
108	United States of America	संस्थागत	०	०	०	०	०	०	०	०	०
		व्यक्तिगत	४२३	९३	५१६	३८	३	४१	४६१	९६	५५७
		जम्मा	४२३	९३	५१६	३८	३	४१	४६१	९६	५५७
		संस्थागत	०	०	०	०	०	०	०	०	०

क्र. सं.	कामदार गएको मुलुक	श्रम स्वीकृतिको किसिम	आ.ब.०७०/७१ को बैराब मसान्तसम्मको जम्मा			आ.ब.०७०/७१ को जेठ मसान्तको जम्मा			आ.ब.०७०/७१ को जेठ मसान्तसम्मको जम्मा		
			पुरुष	महिला	जम्मा	पुरुष	महिला	जम्मा	पुरुष	महिला	जम्मा
109	Venezuala	व्यक्तिगत	०	०	०	०	०	०	०	०	०
		जम्मा	०	०	०	०	०	०	०	०	०
110	Vietnam	संस्थागत	०	०	०	०	०	०	०	०	०
		व्यक्तिगत	०	०	०	०	०	०	०	०	०
		जम्मा	०	०	०	०	०	०	०	०	०
111	Zambia	संस्थागत	०	०	०	०	०	०	०	०	०
		व्यक्तिगत	५	०	५	०	०	०	५	०	५
		जम्मा	५	०	५	०	०	०	५	०	५
112	Republic of Korea From EPS	संस्थागत	२०२५	२२८	२२५३	४८४	३९	५२३	२५०९	२६७	२७७६
		जम्मा	२०२५	२२८	२२५३	४८४	३९	५२३	२५०९	२६७	२७७६
113	Angola	व्यक्तिगत	११	१	१२	०	०	०	११	१	१२
114	Burundi	व्यक्तिगत	१	०	१	०	०	०	१	०	१
115	Uzbekisthan	व्यक्तिगत	०	०	०	०	०	०	०	०	०
116	Papua Newgunea	व्यक्तिगत	३२	४	३६	१	०	१	३३	४	३७
117	Yeman	व्यक्तिगत	६	११	१७	०	०	०	६	११	१७
118	South Sudan	व्यक्तिगत	६	०	६	१	०	१	७	०	७
119	Sudan	व्यक्तिगत	१६	०	१६	०	०	०	१६	०	१६
120	Guatemala	व्यक्तिगत	०	०	०	०	०	०	०	०	०
121	Barmuda	व्यक्तिगत	०	०	०	०	०	०	०	०	०
122	Malawi	व्यक्तिगत	७	०	७	०	०	०	७	०	७
123	West Indies	व्यक्तिगत	२	०	२	०	०	०	२	०	२
124	Mali	व्यक्तिगत	६	०	६	०	०	०	६	०	६
125	Ghana	व्यक्तिगत	१२	०	१२	०	०	०	१२	०	१२
126	Kango	व्यक्तिगत	१	२	३	०	०	०	१	२	३
127	Somalia	व्यक्तिगत	६	०	६	०	०	०	६	०	६
128	Turks and Caicos Island	व्यक्तिगत	९	०	९	०	०	०	९	०	९
129	Senegal	व्यक्तिगत	१	०	१	१	०	१	२	०	२
130	Guinea	व्यक्तिगत	५	०	५	०	०	०	५	०	५
131	Equatorial Guinea	व्यक्तिगत	०	०	०	१	०	१	१	०	१
132	Bahamas	व्यक्तिगत	६	१	७	०	०	०	६	१	७
133	Palau	व्यक्तिगत	१२	०	१२	०	०	०	१२	०	१२
134	Swaziland	व्यक्तिगत	७	०	७	०	०	०	७	०	७
135	Madagascar	व्यक्तिगत	६	०	६	०	०	०	६	०	६
136	Laberia	व्यक्तिगत	०	०	०	०	०	०	०	०	०
137	Malabo	व्यक्तिगत	३	१	०	०	०	०	३	१	०
138	South Africa	व्यक्तिगत	१६	१	१७	१	०	१	१७	१	१८
139	Turkmenistan	व्यक्तिगत	१	०	१	०	०	०	१	०	१
140	Island	व्यक्तिगत	०	०	०	०	०	०	०	०	०
141	British Virgin Islands	व्यक्तिगत	१	०	१	०	०	०	१	०	१
142	Comoros	व्यक्तिगत	६	०	६	०	०	०	६	०	६
143	Jamaica	व्यक्तिगत	३	०	३	०	०	०	३	०	३
144	Maroc	व्यक्तिगत	३	०	३	०	०	०	३	०	३
145	Czech Republic	व्यक्तिगत	८	०	८	२	०	२	१०	०	१०
146	East Timor	व्यक्तिगत	१	०	१	०	०	०	१	०	१
147	Ethiopia	व्यक्तिगत	१	०	१	१	०	१	२	०	२
148	Taiwan	व्यक्तिगत	०	१	१	०	०	०	०	१	१
149	Ivory Coast	व्यक्तिगत	१	०	१	०	०	०	१	०	१
150	Liberia	व्यक्तिगत	६	०	६	४	०	४	१०	०	१०
151	Ruwanda	व्यक्तिगत	२	०	२	०	०	०	२	०	२
152	Benin	व्यक्तिगत	१	०	१	०	०	०	१	०	१
153	Eritrea	व्यक्तिगत	१	०	१	०	०	०	१	०	१
154	Lietuva	व्यक्तिगत	१	०	१	०	०	०	१	०	१
155	Republic of Macedonia	व्यक्तिगत	२	१	३	०	०	०	२	१	३
156	BARBADOS	व्यक्तिगत	१	०	१	०	०	०	१	०	१

क्र. सं.	कामदार गएको मुलुक	श्रम स्वीकृतिको किसिम	आ.ब.०७०/७१ को वैशाख मसान्तसम्मको जम्मा			आ.ब.०७०/७१ को जेठ मसान्तको जम्मा			आ.ब.०७०/७१ को जेठ मसान्तसम्मको जम्मा		
			पुरुष	महिला	जम्मा	पुरुष	महिला	जम्मा	पुरुष	महिला	जम्मा
157	NAMIBIA	व्यक्तिगत	०	०	०	१	०	१	१	०	१

आ.ब. २०७०/०७१ को जेठ महिनामा वैधानिकरण* गरी श्रम स्वीकृति लिएको विवरण

S.No.	Country	Male	Female	Total
1	Afghanistan	57	0	57
2	Australia	3	0	3
3	Bahrain	75	7	82
4	Brunei Darussalam	6	0	6
5	Canada	3	0	3
6	China	2	0	2
7	Combdia	1	0	1
8	Czech Republic	2	0	2
9	DENMARK	2	0	2
10	ETHIOPIA	1	0	1
11	Finland	2	0	2
12	France	2	0	2
13	Germany	1	0	1
14	Greece	5	0	5
15	Hong Kong	9	1	10
16	Israel	30	19	49
17	Italy	3	0	3
18	Japan	82	0	82
19	Jordan	5	0	5
20	Kenya	2	0	2
21	Korea	1	0	1
22	Kuwait	171	78	249
23	Lebanon	23	37	60
24	Macau	16	1	17
25	Malaysia	255	3	258
26	Maldives	23	1	24
27	MALTA	1	0	1
28	Morocco	1	0	1
29	Netherland	1	0	1
30	New Zealand	3	0	3
31	Nigeria	2	0	2
32	Norway	1	0	1
33	Oman	79	35	114
34	Pakistan	1	1	2
35	Poland	3	0	3
36	Qatar	1266	6	1272
37	Russia	3	0	3
38	Saudi Arabia	702	23	725
39	Senegal	1	0	1
40	Seychelles	9	0	9
41	Singapore	5	0	5
42	South Africa	1	0	1
43	Spain	0	1	1
44	Sri Lanka	1	0	1
45	Tanzania	1	0	1
46	UAE	691	78	769
47	United Kingdom	6	1	7
48	USA	30	1	31
	Total	3590	293	3883

आ.ब. २०७०/०७१ को जेठ महिनासम्ममा वैधानिकरण* गरी श्रम स्वीकृति लिएको विवरण

सि.नं.	महिना	पुरुष	महिला	जम्मा
१	२०७० श्रावण	४,७६६	४७७	५,२४३
२	२०७० भाद्र	३,५०६	३२६	३,८३२
३	२०७० असाज	३,५५९	४५५	३,९३०
४	२०७० कात्तिक	४,६३३	७४०	५,३७३

क्र. सं.	कामदार गाएको मुलुक	श्रम स्वीकृतिको किसिम	आ.ब.०७०/७१ को वैशाख मसान्तसम्मको जम्मा			आ.ब.०७०/७१ को जेठ मसान्तको जम्मा			आ.ब.०७०/७१ को जेठ मसान्तसम्मको जम्मा		
			पुरुष	महिला	जम्मा	पुरुष	महिला	जम्मा	पुरुष	महिला	जम्मा
५	२०७० मासिर	६,३३२	७७३	७,१०५							
६	२०७० पुस	६,५६६	७३५	६,९०५							
७	२०७० माघ	५,२२५	५९५	५,८२०							
८	२०७० फागुन	४,४९३	५८५	५,०७८							
९	२०७० चत्र	४,३५३	६२९	४,९८२							
१०	२०७१ वशाख	५,०७९	५६५	५,६४४							
११	२०७१ जेठ	३,५९०	२९३	३,८८३							
	जम्मा	५१,२६२	६,१२५	५७,३८७							

*पहिले श्रम स्वीकृति नलिई वैदेशिक रोजगारमा गई विदामा आई पुनः जाने कामदारहरुको अभिलेखिकरण ।

क्र. सं.	कामदार गाएको मुलुक	श्रम स्वीकृतिको किसिम	आ.व.०७०/७१ को वैशाख मसान्तसम्मको जम्मा			आ.व.०७०/७१ को जेठ मसान्तको जम्मा			आ.व.०७०/७१ को जेठ मसान्तसम्मको जम्मा		
			पुरुष	महिला	जम्मा	पुरुष	महिला	जम्मा	पुरुष	महिला	जम्मा

आ.व. २०७०/०७१ को मासिक श्रम स्वीकृतिको विवरण

सि.नं.	महिना	सस्थागत			ब्यक्तिगत			कुल जम्मा		
		पुरुष	महिला	जम्मा	पुरुष	महिला	जम्मा	पुरुष	महिला	जम्मा
१	२०७० श्रावण	३७,२४०	१,३८७	३८,६२७	६१७	१,०२९	१,६४६	४२,६२६	२,८९३	४५,५१९
		वैज्ञानिकरण			४,७६९	४७७	५,२४६			
२	२०७० भाद्र	१८,९१५	६४४	१९,५५९	४५२	३७१	८२३	२२,८७३	१,३४१	२४,२१४
		वैज्ञानिकरण			३,५०६	३२६	३,८३२			
३	२०७० असोज	२५,९७२	१,०५७	२७,०२९	६२२	७७८	१,४००	२९,७१३	२,२४६	३१,९५९
		वैज्ञानिकरण			३११९	४११	३,५३०			
४	२०७० कात्तिक	२४,१९०	१,०२०	२५,२१०	७७१	६२५	१,३६६	२९,५६४	२,३८५	३१,९४९
		वैज्ञानिकरण			४६३३	७४०	५,३७३			
५	२०७० मंसिर	३१,९०४	१,०७३	३२,९७७	८२०	७३२	१,५५२	३९,०५६	२,५७८	४१,६३४
		वैज्ञानिकरण			६,३३२	७७३	७,१०५			
६	२०७० पुस	३९,८५५	१,४०८	४१,२६३	८६१	१,००७	१,८६८	४६,८८२	३,१५०	५०,०३२
		वैज्ञानिकरण			६,१६६	७३५	६,९०१			
७	२०७० माघ	२८,९८६	९९४	२९,९८०	६६७	८१८	१,४८५	३४,८७८	२,४०७	३७,२८५
		वैज्ञानिकरण			५,२२५	५९५	५,८२०			
८	२०७० फागुन	४०,०८८	१,३३९	४१,४२७	८७४	१,१७७	२,०५१	४५,४५५	३,०९७	४८,५५२
		वैज्ञानिकरण			४,४९३	५८१	५,०७४			
९	२०७० चैत	३८,१४८	१,०३८	३९,१८६	६७०	१,०१६	१,६८६	४३,१७१	२,६८३	४५,८५४
		वैज्ञानिकरण			४,३५३	६२९	४,९८२			
१०	२०७१ वैशाख	४६,२९७	१,२८८	४७,५८५	७७२	१,७२२	९,४४	५२,१४८	२,०२५	५४,१७३
		वैज्ञानिकरण			५,०७९	५६५	५,६४४			
११	२०७१ जेठ	४८,२९४	१,८६६	५०,१६०	८२९	५४	८८३	५२,७१३	२,२१३	५४,९२६
		वैज्ञानिकरण			३,५९०	२९३	३,८८३			
कुल जम्मा		३७९,८८९	१३,११४	३९३,००३	५९,१९०	१३,९०४	७३,०९४	४३९,०७९	२७,०१८	४६६,०९७

गत आ.व. २०६९/०७० सँगको चालु आ.व.को मासिक तुलनात्मक तथ्याङ्क

सि.नं.	आ.व. महिना	श्रावण	भदौ	असोज	कात्तिक	मंसिर	पुस	माघ	फागुन	चैत	वैशाख	जेठ	जम्मा
१	२०६९/०७०	३२६८५	२७०९८	३८००५	२५६१७	३४९४७	४०८६४	३७४८१	३३९८७	४१६४०	३९२८०	४५३८३	३९६९८७
२	२०७०/०७१	४५९३७	२४२१४	२७०२९	३१९४९	४१६३४	५००३२	३७२८५	४८५५२	४५८५४	५४१७३	५४९२६	४६१५८५
फरक		१३२५२	-२८८४	-१०९७६	६३३२	६६८७	९९६८	-१९६	१४५६५	४२१४	१४८९३	९५५३	६४४९८
प्रतिशत परिवर्तन		४०.५४	-१०.६४	-२८.८८	२४.७२	१९.१३	२२.४४	-०.५२	४२.८५	१०.१२	३७.९१	२१.०३	१६.२७

नेपाल सरकार
श्रम तथा रोजगार मन्त्रालय
बैदेशिक रोजगार विभाग
तीनकुने, काठमाडौं

आ.ब. २०७०/०७१ को जेठ महिनाको विदामा आई पुनः श्रम स्वीकृति लिएको विवरण

S. No.	Country	Male	Female	Total	Remarks
1	Afghanistan	14	1	15	
2	AFRICA	1	0	1	
3	Algeria	1	0	1	
4	Angola	4	0	4	
5	Bahrain	175	16	191	
6	Brunei Darussalam	17	0	17	
7	Cayman	1	0	1	
8	China	1	0	1	
9	Cyprus	1	0	1	
10	Czech Republic	1	0	1	
11	France	1	0	1	
12	Hong Kong	4	1	5	
13	Israel	15	25	40	
14	Japan	78	1	79	
15	Jordan	3	0	3	
16	Kuwait	455	107	562	
17	Lebanon	6	14	20	
18	Macau	38	0	38	
19	MALAWI	1	0	1	
20	Malaysia	1275	13	1288	
21	Maldives	27	5	32	
22	New Zealand	1	0	1	
23	Nigeria	2	0	2	
24	Norway	1	0	1	
25	Oman	145	8	153	
26	PAPUA NEW GUINEA	1	0	1	
27	Poland	1	1	2	
28	Qatar	4169	20	4189	
29	Russia	4	0	4	
30	Saudi Arabia	4013	4	4017	
31	Seychelles	15	0	15	
32	Sudan	1	0	1	
33	Tanzania	2	0	2	
34	Thailand	5	0	5	
35	Turkey	0	3	3	
36	UAE	2517	114	2631	
37	United Kingdom	2	0	2	
38	USA	7	1	8	
	Total	13005	334	13339	

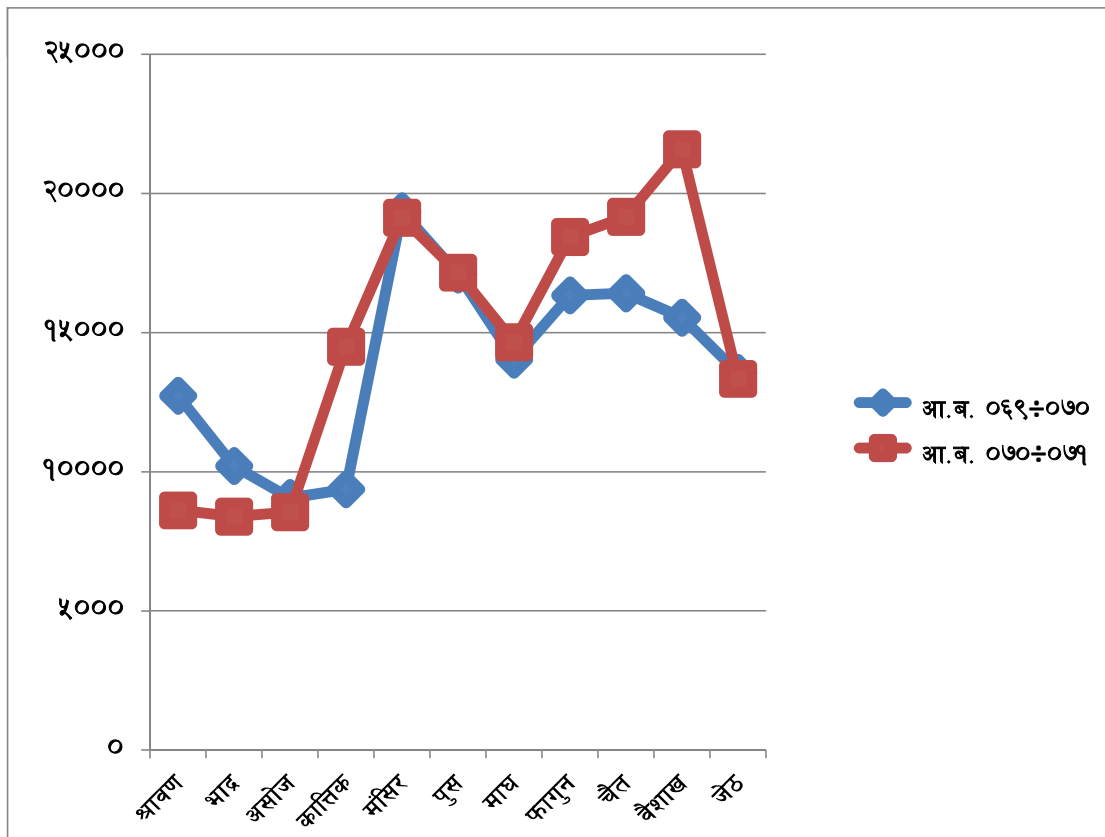
आ.ब. २०७०/७१ वैशाख महिनासम्मको पुनः श्रम स्वीकृतिको विवरण

सि.नं.	महिना	पुरुष	महिला	जम्मा
१	२०७० श्रावण	८,२१०	४०५	८,६१५
२	२०७० भाद्र	८,१७३	२२०	८,३९३
३	२०७० असोज	८,२९४	२६१	८,५५५
४	२०७० कात्तिक	१४,०६५	४२८	१४,४९३

S. No.	Country	Male	Female	Total	Remarks
५	२०७० मंसिर	१८,८२७	२९५	१९,१२२	
६	२०७० पुस	१६,९०२	२५२	१७,१५४	
७	२०७० माघ	१४,३६३	२९६	१४,६५९	
८	२०७० फागुन	१८,०६०	३७६	१८,४३६	
९	२०७० चैत	१८,७४०	४१६	१९,१५६	
१०	२०७१ वैशाख	२१,१३७	४४९	२१,५८६	
११	२०७१ जेठ	१३,००५	३३४	१३,३३९	
	कुल जम्मा	१५९,७७६	३,७३२	१६३,५०८	

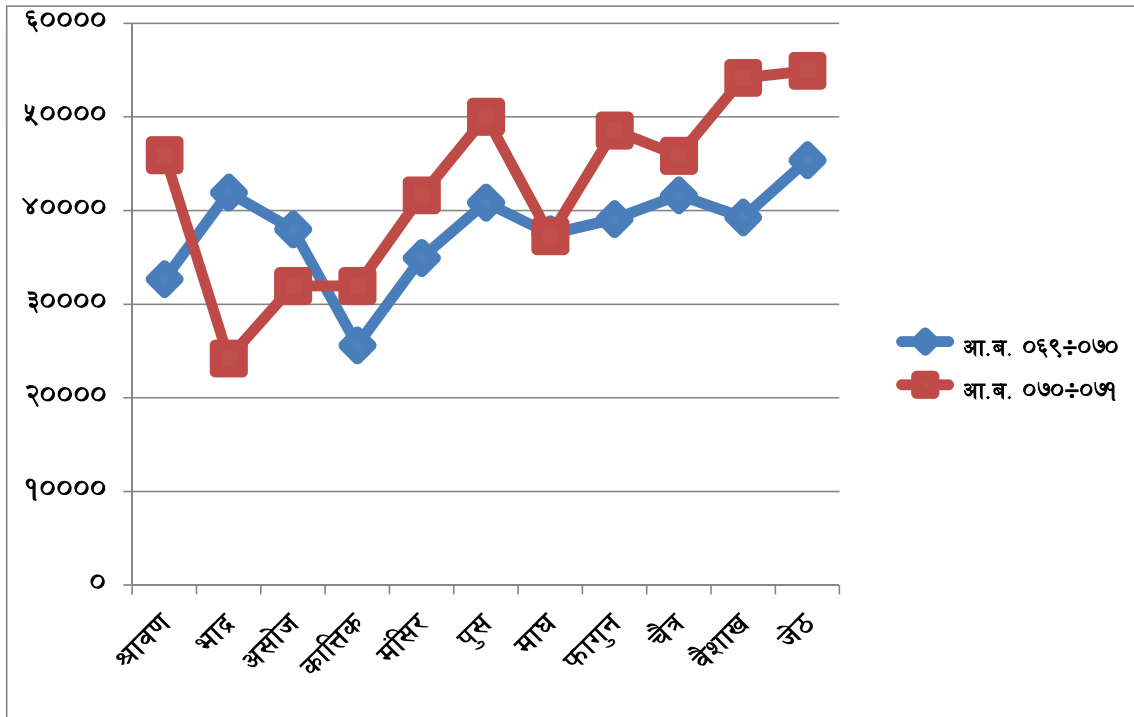
आ.ब. ०६९/०७० सँग चालु आ.ब. को श्रम स्वीकृति
नविकरणको तुलनात्मक विवरण

सि.नं.	महिना	आ.ब. ०६९/०७०	आ.ब. ०७०/०७१	फरक प्रतिशत
१	श्रावण	१२७३२	८६१५	-३२.३४
२	भाद्र	१०२१०	८३९३	-१७.८०
३	असोज	९०६२	८५५५	-५.५९
४	कात्तिक	९३७३	१४४९३	५४.६२
५	मंसिर	१९३५७	१९१२२	-१.२१
६	पुस	१७०८७	१७१५४	०.३९
७	माघ	१४०३५	१४६५९	४.४५
८	फागुन	१६३३८	१८४३६	१२.८४
९	चैत	१६४१४	१९१५६	१६.७१
१०	वैशाख	१५५३८	२१५८६	३८.९२
११	जेठ	१३५५४	१३३३९	-१.५९
कुल जम्मा		१५३७००	१६३५०८	६.३८



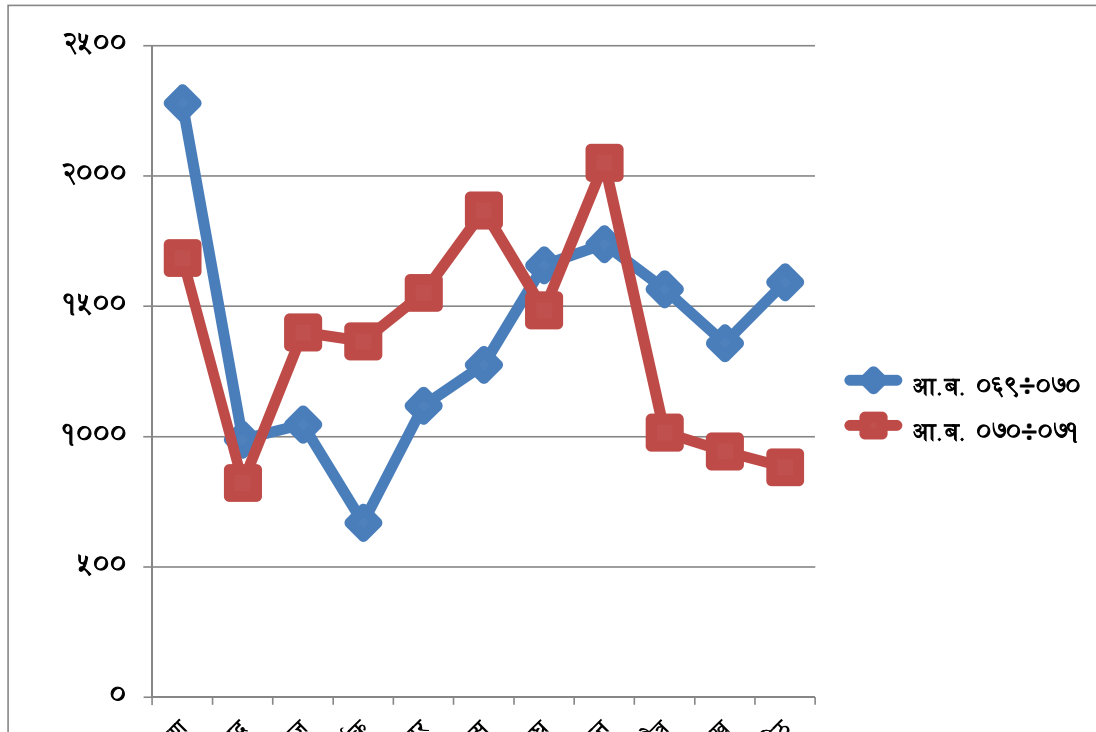
आ.ब. ०७०।०७१ सँग चालु आ.ब. को श्रम स्वीकृतिको तुलनात्मक विवरण

सि.नं.	महिना	आ.ब. ०६९/०७०	आ.ब. ०७०/०७१	फरक प्रतिशत
१	श्रावण	३२६८५	४५९३७	४०.५४
२	भाद्र	४१९३२	२४२१४	-४२.२५
३	असोज	३८००५	३१९५९	-१५.९१
४	कात्तिक	२५६१७	३१९४९	२४.७२
५	मंसिर	३४९४७	४१६३४	१९.१३
६	पुस	४०८६४	५००३२	२२.४४
७	माघ	३७४८१	३७२८५	-०.५२
८	फागुन	३९१०१	४८५५२	२४.१७
९	चैत्र	४१६४०	४५८५४	१०.१२
१०	वैशाख	३९२८०	५४१७३	३७.९१
११	जेठ	४५३८३	५४९२६	२१.०३
कुल जम्मा		४१६९३५	४६६५१५	११.८९



आ.ब. ०६९/०७० सँग चालु आ.ब. को ब्यक्तिगत श्रम स्वीकृतिको तुलनात्मक विवरण

सि.नं.	महिना	आ.ब. ०६९/०७०	आ.ब. ०७०/०७१	फरक प्रतिशत
१	श्रावण	२२८०	१६८६	-२६.०५
२	भाद्र	९८९	८२३	-१६.७८
३	असोज	१०४७	१४००	३३.७२
४	कार्तिक	६७०	१३६६	१०३.८८
५	मंसिर	१११९	१५५२	३८.७०
६	पुस	१२७६	१८६८	४६.३९
७	माघ	१६५८	१४८५	-१०.४३
८	फाल्गुन	१७३९	२०५१	१७.९४
९	चैत्र	१५६६	१०१६	-३५.१२
१०	वैशाख	१३५९	९४४	-३०.५४
११	जेठ	१५९३	८८३	-४४.५७
कुल जम्मा		१५२९६	१५०७४	-१.४५



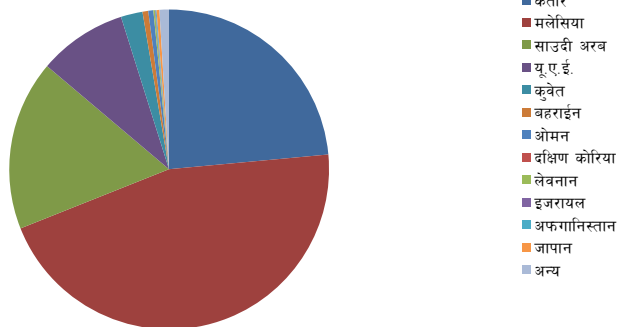
ॐ - ॐ - ॐ - ॐ - ॐ - ॐ

नेपाल सरकार
श्रम तथा रोजगार मन्त्रालय
वैदेशिक रोजगार विभाग
तीनकुने, काठमाडौं

आ.व २०७०/०७१ को जेठ मसान्तसम्मको श्रम स्वीकृति लिई वैदेशिक रोजगारमा गएका कामदारको संख्यात्मक विवरण :

सि.नं.	देश	आ.व.०७०/७१ को वैशाख मसान्तसम्मको जम्मा			आ.व.०७०/७१ को जेठ मसान्तको जम्मा			आ.व.०७०/७१ को जेठ मसान्तसम्मको जम्मा		
		पुरुष	महिला	जम्मा	पुरुष	महिला	जम्मा	पुरुष	महिला	जम्मा
१	कतार	१०१७५७	१७७३	१०३५३०	१२४०३	३३२	१२७३५	११४१६०	२१०५	११६२६५
२	मलेसिया	१५४३५९	४२४२	१५८६०१	२३९५७	८६५	२४८२२	१७८३१६	५१०७	१८३४२३
३	साउदी अरब	६६९८०	८२९	६७८०९	९०५९	७२	९१३१	७६०३९	९०१	७६९४०
४	यू.ए.ई.	४०३४५	३९९९	४४३४४	४७२७	४९४	५२२१	४५०७२	४४९३	४९५६५
५	कुवेत	९३४०	७७८६	१७१२६	११५८	११०	१२६८	१०४९८	७८९६	११२८४
६	बहुराईन	३१२०	३५०	३४७०	३०७	३४	३४१	३४२७	३८४	३८११
७	ओमन	१८४९	१०३३	२८८२	२६४	४८	३१२	२११३	१०८१	३१९४
८	दक्षिण कोरिया	१५११	४६	१५५७	५	०	५	१५१६	४६	१५६२
९	लेबनान	१८७	६८१	८६८	८२	७१	१५३	२६९	७५२	१०२१
१०	इजरायल	१३७	४६२	५९९	३०	१९	४९	१६७	४८१	६४८
११	अफगानिस्तान	३३७	५	३४२	५७	०	५७	३९४	५	३९९
१२	जापान	१६७६	१२२	१७९८	१४७	२	१४९	१८२३	१२४	१९४७
१३	अन्य	५१७०	२८७०	८०४०	५१७	१६६	६८३	५६८७	३०३६	६७२३
	जम्मा	३८६७६८	२४१९८	४१०९६६	५२७१३	२२१३	५४९२६	४३९४८१	२६४११	४६५८९२

आ.व. ०७०/०७१ को जेठ मसान्तको देशगत विवरण



नेपाल सरकार
श्रम तथा रोजगार मन्त्रालय
वैदेशिक रोजगार विभाग
तीनकुने, काठमाडौं

आ.ब. २०७०/०७१ को जेठ महिनाको प्रगति विवरण

१ संस्थादर्ता तथा नविकरण शाखाको प्रगति विवरण

क्र. सं	कार्य विवरण	शुल्केषि मा.ब.०९९/७०को असारमसान्तसम्मको जम्मा	मा.ब.०७०/७१ को वैशाख मसान्तको जम्मा	०७० जेठ महिनाको जम्मा	मा.ब.०७०/७१ को जेठ मसान्तसम्मको जम्मा	शुल्केषि मा.ब.०७०/७१को जेठ मसान्तसम्मको बाहिरीको विवरण	शुल्केषि मा.ब.०७०/७१ को जेठ मसान्तसम्म संचालनमा रहेको विवरण	कैफियत
१	वैदेशिक रोजगार व्यवसाय संचालन गर्न इजाजतपत्र दर्ता संख्या	१०३२	०	०	०	२७१	७६१	
२	इजाजत पत्र नविकरण नष्ट संख्या	७६१	०	११७	११७	०	७६१	
३	नविमुधिकरण सल्या दर्ता संख्या	९६	०	०	०	८	८८	
४	केन्द्रविधायकको रूपमा इजाजतपत्रमा पठाउन सुचिकृत संस्था नविकरण	१५१	०	५	५	३१	१२५	
५	सुचिकृत एजेन्टको संख्या	३१९	११५	४६	१६१	०	४८०	
६	शाखा कार्यालयको संख्या	४७	०	०	०	०	४७	
७	जिटको (JITCO) नविकरण भएको संख्या	१०२	०	०	०	०	१०२	
८	नविमुधिकरण सल्या नविकरण	८८	२	१९	२१	०		

आ.ब. २०७०/०७१ को उजुरी तथा अनुसन्धान शाखाको प्रगति विवरण

२ उजुरी तथा अनुसन्धान शाखाको मिति २०७१ जेष्ठ महिनाको प्रगति विवरण

क्र. सं	कार्य विवरण	व्यक्तिगत उजुरी विवरण			संस्थागत उजुरी विवरण			कुल जम्मा (उजुरी र संस्थागत)	
		मा.ब.०७०/०७१ को ०७० वैशाख मसान्तसम्मको जम्मा	मा.ब.०७०/०७१ को ०७१ जेष्ठ महिनाको जम्मा	मा.ब.०७०/०७१ को ०७१ जेष्ठ मसान्तसम्मको जम्मा	मा.ब.०७०/०७१ को ०७० वैशाख मसान्तसम्मको जम्मा	मा.ब.०७०/०७१ को ०७१ जेष्ठ महिनाको जम्मा	मा.ब.०७०/०७१ को ०७१ जेष्ठ मसान्तसम्मको जम्मा		
१	उजुरी संख्या :	८१७	८२	८९९	१,२१२	१९४	१,४०६	२,३०५	
२	दाबी रकम : रु.	६२३,४००,७८९।००	६९,०६२,१७०।००	६९२,४६२,९५९	२०४,१२८,२१६।००	३९,०६२,१७०।००	२४३,१९०,३८६	९३५,६५३,३४५	
३	फरफारक रकम : रु.	८७,९६६,७८६।००	२,५६९,४५०।००	९०,५३६,२३६	५८,७२५,१७८।००	३,५९३,९००।००	६२,३१९,०७८	१५२,८५५,३१४	
४	जाहेरी फरफारक संख्या	१३३	१२	१४५	२४४	२८	२७२	४१७	
५	मुद्दा	अदालतमा दायर संख्या:	१०१	६	१०७	५	०	५	११२
		अदालतमा विगो दाबी रकम रु.	३९२,९९५,२३७।००	१३,८६७,०००।००	४०६,८६२,२३७	३,६९१,५००।००	०।००	३,६९१,५००	४१०,५५३,७३७
		विभागाबाट निर्णय	०	०	०	४४	१	४५	४५
		विभागाबाट निर्णय भएको रकम	०	०	०	४,५००,०००।००	१००,०००।००	४,६००,०००	४,६००,०००

तयार गर्नेको सही : .

प्रमाणित गर्नेको सही :

नेपाल सरकार
श्रम तथा रोजगार मन्त्रालय
वैदेशिक रोजगार विभाग

काठमाण्डौ

आ.ब.०७०/०७ जेष्ठ महिनामा अभिमुखिकरण तालिम प्रदान गर्ने संस्थाहरुको विवरण

क्र.सं.	अभिमुखिकरण संस्थाको नाम	आ.ब.०७०/७ को बैशाख मसान्तसम्मको जम्मा	०७०/७ जेष्ठ महिनाको	आ.ब.०७०/७ को जेष्ठ मसान्तसम्मको जम्मा
1	ACCESS CARREER SOLUTION PVT.LTD.	789	141	930
2	ADVANCE ORIENTATION TRAINING CENTER PVT.LTD.	359	68	427
3	AKBAR TRAINING CENTER P. LTD	475	280	755
4	ALLIANCE ORIENTATION PVT.LTD.	1135	693	1828
5	ALLIANCE TECHNICAL CONSULT PVT.LTD.	1176	905	2081
6	AMARABATI ORIENTATION TRAINING CENTER PVT. LTD	270	349	619
7	AROUND THE WORD TTAINING CENTER PVT.LTDL	715	350	1065
8	ASIAN ORENTATION TRAINING PVT.LTD.	1861	831	2692
9	AVENUES TRAINING RESEARCH & EDUCATIONAL CONSULTANCY PVT LTD	2477	973	3450
10	AXIS CONSULTANCY PVT.LTD	1873	1072	2945
11	BAGA BHAIKAB TRAINING INSTITUTE PVT.LTD	1572	734	2306
12	BIGKIRAN ASSOCIATES PVT LTD	2071	1073	3144
13	BINDABASINI INTERNATIONAL INSTITUTE PVT.LTD	1610	331	1941
14	BLUE SKY TRAINING RESEARCES &	2524	998	3522
15	CHETANA ORIENTATION PVT.LTD.	969	509	1478
16	COSMOGRAPHY TRAINING & RESEARCH CENTER PVT. LTD.	0	0	0
17	DHANAD TALIM KENDRA PVT.LDT.	1370	0	1370
18	DOBHAN TECHNICAL TRINING CENTER	517	498	1015
19	ELITE EMPLOYMENT TRAINING CENTER PVT.LTD.	2579	1068	3647
20	EMPLOYMENT TRAINING CENTER	95	15	110
21	EVEREST TRAINING & CONSULTANCY PVT.LTD.	1151	333	1484
22	FAR WEST MULTI SKILLS PVT.LTD.	161	16	177
23	GLOBAL CAREERS PVT.LTD.	2649	1104	3753
24	GOLDEN MANAGEMENT SERVICES PVT.LTD.	1040	734	1774
25	H.R. MATTERS EDUCATION PVT.LTD.	1757	817	2574
26	HAMRO SHIKSHA TALIM TATHA PARMARSHA PVT.LTD.	980	662	1642
27	INSTITUTE FOR UNIVERSAL EDUCATION TRAINING CENTER PVT.LTD.	730	0	730
28	INTERNATIONAL TRAINING CENTER PVT.LTD.	583	302	885
29	JOB ORIENTED TRAINING INSTITUTE PVT LTD	692	839	1531
30	JUCHHE MULTIPURPOSE TRAINING CENTER PVT.LTD.	1686	1014	2700
31	LEE TRADE SCHOOL PVT.LTD.	1559	767	2326
32	LUMBINI MULTIPLE PRASHIKSHAN KENDRA P.LTD.	588	0	588
33	MALIKA INSTITUTE OF TRAINING & DEVELOPMENT PVT. LTD.	1223	0	1223
34	MERAPEAK MULTIPLE PVT.LTD.	1841	957	2798
35	NATIONAL FOREIGN TRAINING &PARAMERS DEPARTMENT PVT .LTD.	2227		2227
36	NEPAL FOREIGN EMPLOYMENT MANAGEMENT INSTITUTE PVT.LTD.	249	51	300
37	OCEAN TECHNICAL INSTITUTE PVT.LTD.	2199	918	3117
38	ORIENT TECHNICAL INSTITUTE & CONSULTANCY PVT.LTD.	88	0	88
39	PAURAKHI SRIJANSHIL PVT.LTD.	602	0	602

नेपाल सरकार
श्रम तथा रोजगार मन्त्रालय
वैदेशिक रोजगार विभाग

काठमाण्डौ

आ.ब.०७०/०७ जेष्ठ महिनामा अभिमुखिकरण तालिम प्रदान गर्ने संस्थाहरुको विवरण

क्र.सं.	अभिमुखिकरण संस्थाको नाम	आ.ब.०७०/७ को बैशाख मसान्तसम्मको जम्मा	०७०/७ जेष्ठ महिनाको	आ.ब.०७०/७ को जेष्ठ मसान्तसम्मको जम्मा
40	R.K. ORIENTATION & TRAINING CENTER PVT. LTD.	696	242	938
41	R.M.INTERNATIONAL TRAINING CENTER PVT LTD	1596	0	1596
42	RAJ FOREIGN EMPLOYEMNT PVT.LTD.	1052	0	1052
43	RAJNISH TRAINING CONSULTANCY PVT.LTD.	1946	446	2392
44	S&S TRAINING INSTITUTE PVT.LTD.	1316	189	1505
45	S.V.CONSULTANCY PVT.LTD.	24	0	24
46	SAMIK ORIENTATION & TRAINING CENTER PVT.LTD.	716	658	1374
47	SAMIKSHYA ORIENTATION CENTER PVT.LTD	600	862	1462
48	SAMYOG TRAINING INSTITUTE PVT.LTD	2600	1010	3610
49	SANGAM MANAGEMENT SERVICE PVT.LTD.	727	608	1335
50	SHINING MOON TRAINING CENTER PVT.LTD.	821	77	898
51	SIGNOR INTERNATIONAL TRAINING INSTITUTE P.LTD.	2392	1175	3567
52	SKY BLUE WAY TECHNICAL INSTITUTE PVT.LTD.	1879	700	2579
53	SOLID ORIENTATIONAL PVT.LTD.	2742	1003	3745
54	SUKARMA INTERNATIONAL TRAINING INSTITUTE PVT.LTD.	1279	0	1279
55	SUNGABHA ORIENTATION TRAINING CENTER.PVT.LTD.	2863	953	3816
56	T.S.TRANING CENTER PVT.LTD.	1751	874	2625
57	TASK TRAINING ASSOCIATES PVT.LTD.	1919	974	2893
58	TOWE INFO TEN JOB ORIENTATION PVL.LTD.	1508		1508
59	TRIPPLE S ORIENTATION & LANGUAGE TRAINING CENTRE PVT. LTD.	839	181	1020
60	UNIQUE TECHNICAL TRAINING CENTER	1491	973	2464
61	UNITED INSTITUTE OF TRAINING & RESEARCH PVT.LTD.	1133	546	1679
62	UNIVERSAL TECHNICAL TRAINING&ORIENTATION CENTER PVT.LTD	779	401	1180
63	VISION ORIENTATION SERVICES PVT.LTD.	2642	1250	3892
64	WELCOME ORIENTATION CENTER PVT.LTD.	1658	1001	2659
65	WORK FORCE ORIENTATION GROUP PVT.LTD.	92	79	171
66	WORLD WIDE TRAINING PVT.LTD.	383	120	503
67	Karmashil Orientation Pvt. Ltd	535	0	535
68	SHARAM ORIENTATION PVT.LTD.	1211	345	1556
69	GORKHA EDUCATION PVT.LTD.	966	0	966
70	AGNI ORIENTATION PVT.LTD.	2626	1122	3748
71	NICD ORIENTATION PVT.LTD.	1339	726	2065
72	ASLESHA INSTITUTE ORIENTATION PVT.LTD.	485	247	732
73	MAHAKALI ORIENTATION PVT.LTD.	358	127	485
74	RR ORIENTATION PVT.LTD.	1634	626	2260
75	Ellmira orientation PVT.LTD.	1478	392	1870
76	I.G. multiple orientation PVT.LTD.	2638	1179	3817
77	Peoples orientation PVT.LTD.	372	0	372
78	Mountain Group Technical Orientation Training PVT.LTD.	667	408	1075
79	NISAN MULTIPLE TRAINING PVT.LTD.	385	156	541
80	Care Associate PVT.LTD.	1288	0	1288
81	Cosmic Orientation PVT.LTD	1489	1092	2581
82	Kentech Institute Pvt.LTD	1584	990	2574

नेपाल सरकार
श्रम तथा रोजगार मन्त्रालय
वैदेशिक रोजगार विभाग

काठमाण्डौ

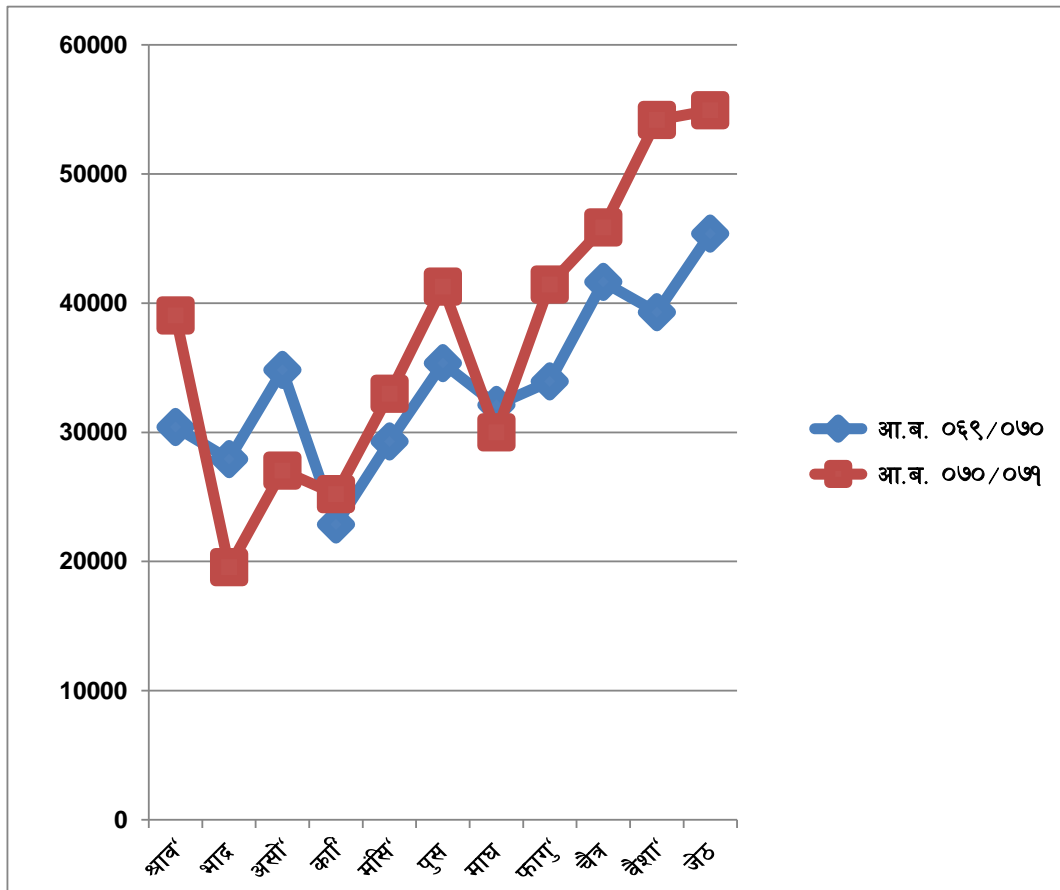
आ.ब.०७०/०७ जेष्ठ महिनामा अभिमुखिकरण तालिम प्रदान गर्ने संस्थाहरुको विवरण

क्र.सं.	अभिमुखिकरण संस्थाको नाम	आ.ब.०७०/७१ को बैशाख मसान्तसम्मको जम्मा	०७०/७१ जेष्ठ महिनाको	आ.ब.०७०/७१ को जेष्ठ मसान्तसम्मको जम्मा
83	Anushree Orientation Pvt.Ltd	1794	899	2693
84	J.B.R Orientation Pvt.Ltd	1561	1049	2610
85	M.S. Orientation Pvt.ltd	355	172	527
86	Moon Drops Orientation Pvt.Ltd	0	0	0
87	Ambikeshwori Orientation Pvt. Ltd	1343	310	1653
88	Dhaulagiri Orientation Pvt. Ltd	1267	0	1267
89	Shree Ganesh Orientation Pvt. Ltd	3244	999	4243
90	World Wide Orientation Pvt. Ltd	510	204	714
91	Face to Face Orientation Pvt. Ltd	1629	543	2172
92	Power Training Pvt. Ltd	3005	1224	4229
93	Mount everest orientation	773	780	1553
94	Paschimanchal	808	465	1273
95	Senergy employment	1133	900	2033
96	Jalpadevi	537	118	655
97	Nepal chhahari	942	547	1489
98	BUDDHA DARSHAN	526	89	615
99	LALITPUR ORIENTATION	474	201	675
100	PASAMSHA	641	516	1157
101	KASTHMANDAP	585	91	676
102	INDRANI	0	131	131
TOTAL		124068	50372	174440

क्र.सं.	विवरण	आ.ब.०७०/७१ को बैशाख मसान्तको जम्मा	आ.ब.०७०/७१ को जेष्ठ महिनाको जम्मा	आ.ब.०७०/७१ को जेष्ठ मसान्तसम्मको जम्मा
१	अनुगमन गरिएको संस्था	61	20	81
२	स्पष्टिकरण सोधिएको संस्था	25	0	25
३	निलम्बन गरिएको	43	5	48
४	मेनपावर अनुगमन	0	0	0
५	मेनपावर स्पष्टिकरण	0	0	0

आ.ब. ०६९/०७० सँग चालु आ.ब. को संस्थागत श्रम स्वीकृतिको तुलनात्मक विवरण

सि.नं.	महिना	आ.ब. ०६९/०७०	आ.ब. ०७०/०७१	फरक प्रतिशत
१	श्रावण	30405	39048	28.43
२	भाद्र	27,908	19559	-29.92
३	असोज	34,827	27029	-22.39
४	कात्तिक	22,844	25210	10.36
५	मंसिर	29,293	32977	12.58
६	पुस	35,337	41263	16.77
७	माघ	32,103	29980	-6.61
८	फागुन	33,937	41427	22.07
९	चैत्र	41,640	45854	10.12
१०	वैशाख	39,280	54173	37.91
११	जेठ	45,383	54926	21.03
कुल जम्मा		372,957	411446	10.32



नेपाल सरकार
श्रम तथा रोजगार मन्त्रालय
वैदेशिक रोजगार विभाग
तीनकुने, काठमाडौं

आ.व. २०६३/०६४ देखि आ.व २०६९/०७० सम्म श्रम स्वीकृति लिई वैदेशिक रोजगारमा गएका कामदारको संख्यात्मक विवरण :

सि.नं.	देश	आ.व. २०६३/०६४			आ.व. २०६४/०६५			आ.व. २०६५/०६६			आ.व. २०६६/०६७			आ.व. २०६७/०६८			आ.व. २०६८/०६९			आ.व. ०६९/०७०			आ.व. २०६३/०६४ देखि ०६९/०७० सम्म		
		पुरुष	महिला	जम्मा	पुरुष	महिला	जम्मा	पुरुष	महिला	जम्मा	पुरुष	महिला	जम्मा	पुरुष	महिला	जम्मा	पुरुष	महिला	जम्मा	पुरुष	महिला	जम्मा	कुल पुरुष	कुल महिला	कुल जम्मा
1	भारत	59642	63	59705	85247	195	85442	75862	313	76175	55656	284	55940	102653	313	102966	104685	996	105681	102474	1012	103486	586219	3176	589395
2	संयुक्त अरब इमिरेट्स	73998	31	74029	50395	159	50554	35011	59	35070	113733	249	113982	104520	1386	105906	96157	2210	98367	151013	7199	158212	624827	11293	636120
3	सउदी अरब	39279	0	39279	42355	39	42394	48618	131	48749	63217	183	63400	70960	156	71116	80218	237	80455	96328	667	96995	440975	1413	442388
4	भुटान	25152	20	25172	44881	461	45342	30911	777	31688	31506	1682	33188	42553	1911	44464	49959	4523	54482	50235	8212	58447	275197	17586	292783
5	कतार	2441	0	2441	1573	394	1967	1421	870	2291	6067	2188	8255	9392	5795	15187	12080	12495	24575	9873	7400	17273	42847	29142	71989
6	संयुक्त राज्य अमेरिका	1198	2	1200	4878	221	5099	6102	258	6360	3617	617	4234	4441	206	4647	5333	532	5865	3913	305	4218	29482	2141	31623
7	कोरिया	509	0	509	2503	123	2626	4105	142	4247	2678	607	3285	2385	57	2442	2868	295	3163	3054	919	3973	18102	2143	20245
8	चीन	724	41	765	143	3	146	2909	0	2909	2526	6	2532	3727	1	3728	5315	312	5627	4248	192	4440	19592	555	20147
9	थाइल्याण्ड	0	0	0	73	2490	2563	176	3203	3379	92	3696	3788	67	84	151	38	205	243	220	369	589	666	10047	10713
10	इन्डोनेसिया	182	223	405	20	90	110	1251	2127	3378	82	234	316	122	151	273	102	472	574	70	70	140	1829	3367	5196
11	मलेशिया	182	0	182	1398	2	1400	1521	17	1538	733	2	735	653	2	655	822	1	823	353	3	356	5662	27	5689
12	जापान	0	0	0	1278	28	1306	1707	120	1827	505	11	516	550	53	603	1036	108	1144	1102	126	1228	6178	446	6624
13	ब्रह्म	836	10	846	9622	480	10102	1777	577	2354	3626	297	3923	2277	301	2578	3094	572	3666	2947	1239	4186	24179	3476	27655
	hDdf	204143	390	204533	244366	4685	249051	211371	8594	219965	284038	10056	294094	344300	10416	354716	361707	22958	384665	425830	27713	453543	2075755	84812	2160567

सि.नं.	आ.व.को विवरण	पुरुष	महिला	जम्मा	प्रतिशत		
१	आ.व.२०५०/०५१ देखि २०६२/०६३ सम्मको जम्मा	758675	-	758675	पुरुष	महिला	जम्मा
२	आ.व.२०६३/०६४ देखि २०६९/०७० सम्मको जम्मा	2075755	84812	2160567	96.07	3.93	100
३	आ.व.२०७०/०७१ को श्रावण महान्त सम्मको जम्मा	43,028	2,909	45,937	93.67	6.33	100
४	आ.व.२०७०/०७१ को भाद्र महान्त सम्मको जम्मा	22,823	1,341	24,164	94.45	5.55	100
५	आ.व.२०७०/०७१ को अश्विन महान्त सम्मको जम्मा	29,713	2,246	31,959	92.97	7.03	100
६	आ.व.२०७०/०७१ को कार्तिक महान्त सम्मको जम्मा	29,564	2,385	31,949	92.53	7.47	100
७	आ.व.२०७०/०७१ को मंसिर महान्त सम्मको जम्मा	39,056	2,578	41,634	93.81	6.19	100
८	आ.व.२०७०/०७१ को पुस महान्त सम्मको जम्मा	46,882	3,150	50,032	93.70	6.30	100
९	आ.व.२०७०/०७१ को माघ महान्त सम्मको जम्मा	34,878	2,407	37,285	93.54	6.46	100
१०	आ.व.२०७०/०७१ को फागुन महान्त सम्मको जम्मा	45,455	3,097	48,552	93.62	6.38	100
११	आ.व.२०७०/०७१ को चैत महान्त सम्मको जम्मा	43,171	2,683	45,854	94.15	5.85	100
12	आ.व.२०७०/०७१ को वैशाख महान्त सम्मको जम्मा	52,148	2,025	54,173	96.26	3.74	100
13	आ.व.२०७०/०७१ को जेठ महान्त सम्मको जम्मा	52,713	2,213	54,926	95.97	4.03	100
	कुल जम्मा	3273861	111,846	3,385,707	96.70	3.30	100
	आ.व. २०६८/०६९ को संख्या	344300	10416	354716	97.06	2.94	100
	आ.व. २०६९/०७० को संख्या	425830	27713	453543	93.89	6.11	100

नोट : आ.व. ०६३/६४ देखि वैदेशिक रोजगार विभागमा सफ्टवेयर प्रयोग गरी तथ्यांक राख्न सुरु गरिएकोले सोभन्दा पहिले वैदेशिक रोजगारमा गएका कामदारको वैश्विक संख्या छुट्याउन नसकिएको ।

लक्ष्य नतोकिएका कार्यहरुको मासिक प्रगति विवरण :
आ.ब.२०७०/०७१ को जेठ महिनाको प्रगति

एकाई : संख्या

सि.नं.	प्रमुख कार्यको विवरण	२०७० वैशाख मसान्तसम्म	२०७० जेठ	कुल जम्मा	कैफियत
१	पूर्व स्विकृति प्रदान	८३५३७८	१४६७२९	९८२१०७	
२	ब्यक्तिगत श्रम स्विकृति प्रदान (नयाँ)	१४१९१	८८३	१५०७४	
३	पुनः श्रम स्विकृति प्रदान (नविकरण)	१५०१६९	१३३३९	१६३५०८	
४	ब्यक्तिगत श्रम स्विकृति प्रदान (वैद्यानिकरण)	५३५०४	३८८३	५७३८७	
५	श्रम (अन्तिम) स्विकृति प्रदान	३९१४१७	५०१६०	४४२१००	EPS बाट Korea जाने समेत ।
६	उजुरी तथा अनुसन्धान (मुद्दा दायर संख्या)	१०१	६	१०७	
७	संस्था दर्ता संख्या	०	०	०	
८	अभिमुखिकरण संस्था दर्ता संख्या	२	०	२	
९	अभिमुखिकरण तालिम लिएको संख्या	१२४०६८	५०३७२	१७४४४०	
१०	जिट्को (JITCO) नविकरण संख्या	६२	०	६२	