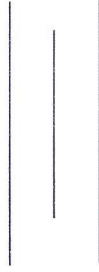


190/90

काभ्रेपलाञ्चोक र सिन्धुपाल्चोक जिल्ला स्थित केही आयोजनाहरुको

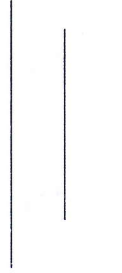
## वातावरणीय अनुगमन प्रतिवेदन



पेश गरिएको:

जनसंख्या तथा वातावरण मन्त्रालय

सिंहदरवार, काठमाण्डौ



पेश गर्ने:

इकोलोजिष्ट श्री सुरेन्द्र राज पन्त  
शाखा अधिकृत श्री सुनिल निरौला  
शाखा अधिकृत श्री शम्भु प्रसाद थपलिया  
शाखा अधिकृत श्री विपिन आचार्य  
(पुस, २०७३)

श्री. आर्थिक प्रशासन  
श्री. वमोजिम अनुगमन प्रतिवेदन  
श्री. अनुगमन शाखामा  
श्री. विपिन आचार्य

190

## Table of Content

१.	पृष्ठभूमी .....	१
२.	अनुगमनको उद्देश्य .....	१
३.	अनुगमन विधि .....	१
४.	अनुगमनबाट प्राप्त वस्तुस्थिति: .....	२
५.	निष्कर्ष तथा सुझावहरु: .....	३
६.	अनुगमनका क्रममा लिईएका केहि फोटोहरु: .....	४

## १. पृष्ठभूमी

विकास निर्माण तथा भौतिक कृयाकलापहरु निर्माण संचालन गर्नु पूर्व वातावरण संरक्षण ऐन, २०५३ र वातावरण संरक्षण नियमावली, २०५४ अनुसार वातावरणीय प्रभाव मूल्याङ्कन प्रतिवेदन तयार तथा स्वीकृत गरिन्छ । त्यस्ता आयोजनाहरुले निर्माण संचालनको समयमा स्वीकृत EIA प्रतिवेदनमा उल्लेख भएका वातावरणीय प्रभावहरुको निराकरण/न्यूनिकरणका उपायहरुको पालना भए नभएको अनुगमन गरी वातावरण संरक्षण कार्यमा थप पहल गर्ने उद्देश्यले जनसंख्या तथा वातावरण मन्त्रालयले आर्थिक वर्ष २०७३/०७४ को वार्षिक कार्यक्रममा केही आयोजनाहरुको वातावरणीय अनुगमन गर्ने कार्यक्रम रहेको छ । यसै कार्यक्रम अनुरूप मन्त्रालयले काभ्रेपलाञ्चोक जिल्ला स्थित धुलिखेल नगरपालिकाको ल्याण्डफिल साईट र होक्से गा.वि.स. स्थित पाँचखाल सेज र सिन्धुपालचोक जिल्ला अन्तरगत निर्माणधिन मध्यभोटेकोशी जलविद्युत आयोजना, सुनकोशी जलविद्युत आयोजना, र निर्माणधिन मेलम्ची खानेपानी आयोजनाको वातावरणीय अनुगमन गर्न एक टोली खटाएकोमा टोलीले मिति २०७३/०९/१२ देखि २०७३/०९/१८ सम्म उक्त आयोजनाहरुको वातावरणीय अनुगमन गरी यो प्रतिवेदन पेश गरेको हो ।

## २. अनुगमनको उद्देश्य

- २.१ स्वीकृत वातावरणीय प्रभाव मूल्याङ्कन प्रतिवेदनमा तोकिएको प्रावधान अनुसार आयोजनाहरु निर्माण/संचालनमा रहेको नरहेको जानकारी लिने ।
- २.२ आयोजनाको निर्माण संचालनको यथार्थ वातावरणीय अवस्था र सुभाव सहितको प्रतिवेदन पेश गर्ने ।

## ३. अनुगमन विधि

- ३.१ स्वीकृत वातावरणीय प्रभाव मूल्याङ्कन अध्ययन: अनुगमनका लागि छनौट गरिएका आयोजनाहरुका स्वीकृत EIA प्रतिवेदनहरु अध्ययन गरी प्रतिवेदनमा उल्लेखित संभावित प्रभावहरु तिनका निराकरण/ न्यूनिकरणका विधिहरु वारे अध्ययन गरियो ।
- ३.२ स्थलगत अवलोकन: मन्त्रालयबाट (मिति २०७३/०९/१४ देखि १८ सम्म) खटीगएको अनुगमन टोलीले मिति २०७३/०९/१२ देखि २०७३/०९/१७ सम्म आयोजनाका विभिन्न अवयव (Components) हरुको स्थलगत निरिक्षण/अवलोकन गरेको थियो । स्थलगत अवलोकनका क्रममा स्वीकृत EIA प्रतिवेदनमा उल्लेखित प्रावधान अनुसार आयोजनाले पालना गरे नगरेको वारे स्थलगत अवलोकन/अनुगमन गरिएको थियो ।
- ३.३ अन्तरकृया तथा छलफल: अनुगमनका क्रममा सर्वप्रथम आयोजना प्रमुख/प्रशासकीय अधिकृतहरु संग भेट गरी अनुगमन कार्यक्रमको उद्देश्य र तरिका वारे छलफल गरिएको थियो । छलफल पछि आयोजना प्रतिनिधिकै सहयोगमा आयोजनाका विभिन्न अवयवहरुको निरिक्षण/अवलोकन गरियो । अनुगमनका क्रममा आयोजना प्रमुखहरु र अन्य कर्मचारीहरु संग अन्तरवार्ता/सोधपुछ तथा केही स्थानिय वासीहरु संग अनौपचारिक सोधपुछ समेत गरिएको थियो । अवलोकन पश्चात आयोजना व्यवस्थापन पक्ष र कर्मचारीहरूसंग छलफल गरियो ।



अनुगमन मिति तथा सम्पर्क व्यक्तिहरु:

क्र. सं.	आयोजनाको नाम	अनुगमन मिति	सम्पर्क व्यक्ति
१	धुलिखेल नगरपालिकाको ल्याण्डफिल साईट	२०७३/०९/१२	श्री चिरन्जिवी अर्याल
२	पाँचखाल सेज	२०७२/०९/१३	ई. श्री मिलन थापा
३	मध्य भोटेकोशी जलविद्युत आयोजना	२०७३/०९/१४ र १५	आयोजना प्रमुख श्री सुनिल लामा, जनसम्पर्क अधिकृत श्री रामकृष्ण आचार्य,
४	सुनकोशी जलविद्युत आयोजना	२०७३/०९/१६	ई. श्री सकुन्द ओभा
५	मेलम्ची खानेपानी आयोजना	२०७३/०९/१७ र १८	ई. रामकृष्ण भट्टराई र ई. रवि भट्टराई

४. अनुगमनबाट प्राप्त स्थलगत वस्तुस्थिति:

(क) धुलिखेल नगरपालिकाको ल्याण्डफिल साईट

- ल्याण्डफिल साईट हाल चालु अवस्थामा रहेको ।
- ल्याण्डफिल साईट अझै १२-१५ वर्ष धान्न सक्ने देखियो ।
- ल्याण्डफिल साई वरपर दुरगन्ध फैलिएको र बाहिरबाट अशोभनिय देएको ।
- फिलिड गरिएका फोहर हरु यत्रतत्र छरिएका ।
- यस्थानीय वासीहरुबाट ल्याण्डफिल साईट बन्द हुनुपर्ने माग समय समयमा रखिदै आएको कुरा सम्बन्धित कर्मचारीबाट प्राप्त भएको ।

(ख) पाँचखाल सेज

- पाँचखाल सेजको निर्माण कार्य सुरु भईनसकेको ।
- सिमाना छुट्याउने कार्य भईरहेको ।

(ग) मध्यभोटेकोशी जलविद्युत आयोजना

- २०७२ सालको भूकम्प पछि रोकिएको निर्माण कार्य करिवब ३ महिना देखि सुरु गरिएको ।
- निर्माणकार्य हुने स्थानहरु राजमार्गसंगै पर्ने भएकोले हाल राजमार्ग divert गरी निर्माण कार्य भईरहेको ।
- आयोजनाले संचालन गरिरहेको क्रसरप्लान्ट र स्याण्डवास प्लान्टबाट उत्पादिन फोहर पानी सोभै नदिमा मिसिदी नदिको पानी केहि धमिलिएको देखिएको ।

*(Handwritten signatures and dates)*

- सुरुङ खन्दा निस्कर्स भएको Muck तोकिएको स्थानमा व्यवस्थित तरिकारले थुपारिएको ।

#### (घ) मेलम्ची खानेपानी आयोजना

- Headworks, Audit र सुरुङ निर्माण कार्य जारी रहेको ।
- निर्माणक्षेत्रमा स्थानत स्वास्थ्यको राम्रो ध्यान पुर्याइएको ।
- Quarry and muck disposal site हरु लाई राम्रो संग व्यवस्थित गरिएको ।
- निर्माण स्थलहरू मानव बास्तीबाट टढा रहेकोले ध्वनी तथा धुलोको प्रभाव पर्ने नदेखिएको ।
- Cut slopes नै stable हुने गरी protection गरिएको ।

#### ५. निष्कर्ष तथा सुझावहरू

अनुगमन पश्चात तपशिल अनुसार निस्कर्स तथा सुभाव अनुगमन टोलिको रहेको छ ।

#### (क) झुमिखेल नगरपालिकाको ल्याण्डफिल साईट

- ल्याण्डफिल साईटको वरी पर्खाल लगाई एक Green belt बनाउन आवश्यक देखिएको
- बरतत्र छरिएको फोहर लाई व्यवस्थित रूपमा माटोमा परेर दुरगन्ध फैलिन नदिने उपाय अपनाउनु पर्ने ।
- Filling भैसकेको भागमा व्यवस्थित रूपमा बगैचा विकास गर्नु पर्ने ।
- भविष्यका लागि बैकल्पिक ल्याण्डफिल साईटको अध्ययन हालैबाट हुनु पर्ने ।

#### (ख) पाँचखाल सेज

तल निर्माण कार्य सुरु भई नसकेकोले कुनै सुभावहरू नरहेको ।

#### (ग) मध्यभोटेकोशी जलविद्युत आयोजना

- निर्माणक्षेत्रको पहुच सडकमा पानी छर्केर धुलो नियन्त्रण गर्ने ।
- आयोजनाले संचालन गरेको क्रसर प्लान्ट र स्याण्डवास प्लान्टबाट उत्पादन हुने धमिलो पानीलाई सिल्टेसन पोन्डमा थिग्याई मात्र पानी नदीमा फाल्नु पर्ने ।

#### (घ) मेलम्ची खानेपानी आयोजना

मेलम्ची खानेपानी आयोजनाले संचालन गरेका क्रियाकलापहरू वातावरणीय रूपमा सन्तोषजनक देखिएको ।





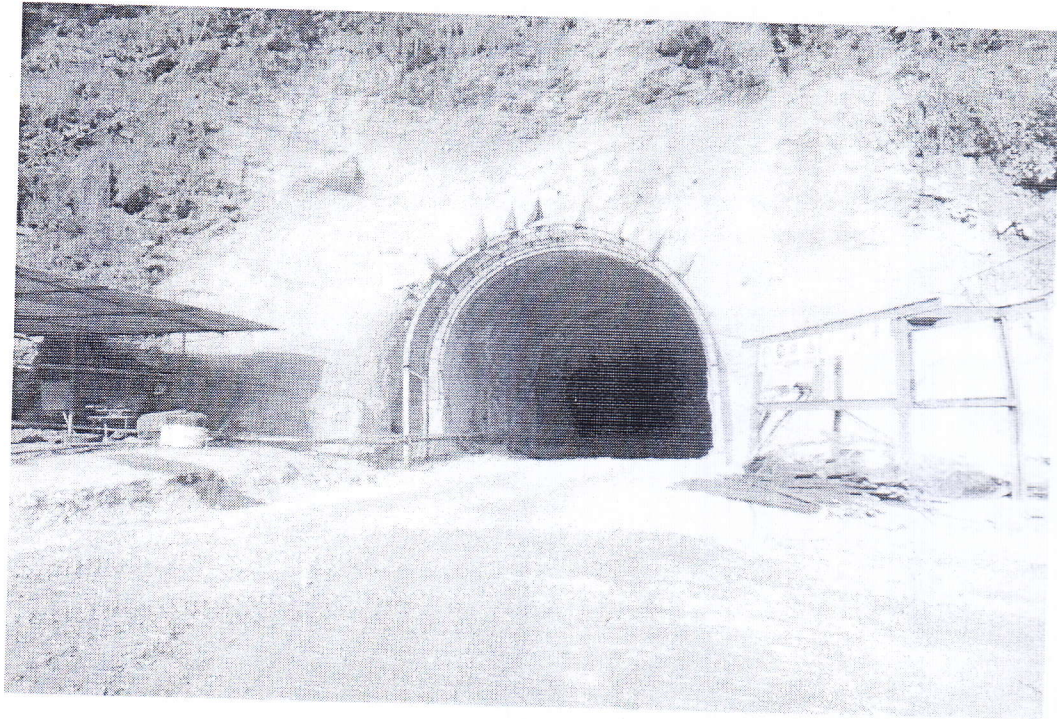




६. अनुगमनका क्रममा लिईएका केहि फोटोहरु



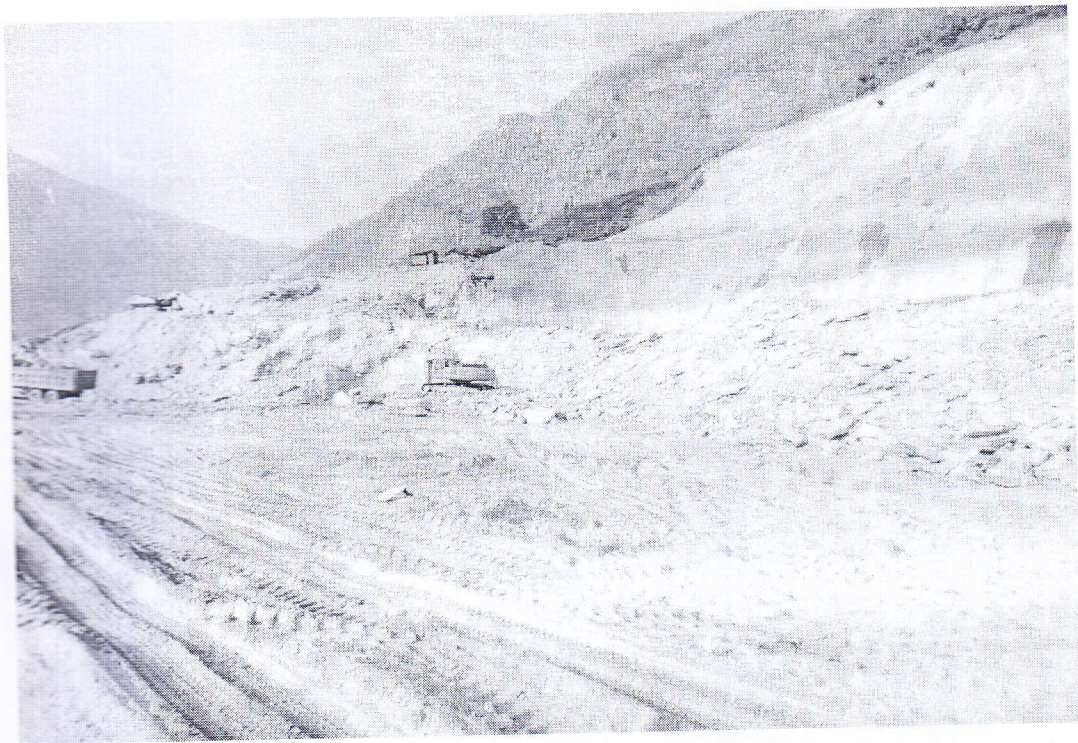
धुलिखेल नगरपालिका वाट संचालित ल्याण्डफिल साईट



मध्य भोटेकोशी जलविद्युत अयोजनाको अडिट १ साईट

*[Handwritten signatures]*





मध्य भोटेकोशी जलविद्युत आयोजनाको निर्माणधिन विद्युत गृहस्थल



मध्य भोटेकोशी जलविद्युत आयोजनाको Muck disposal स्थल

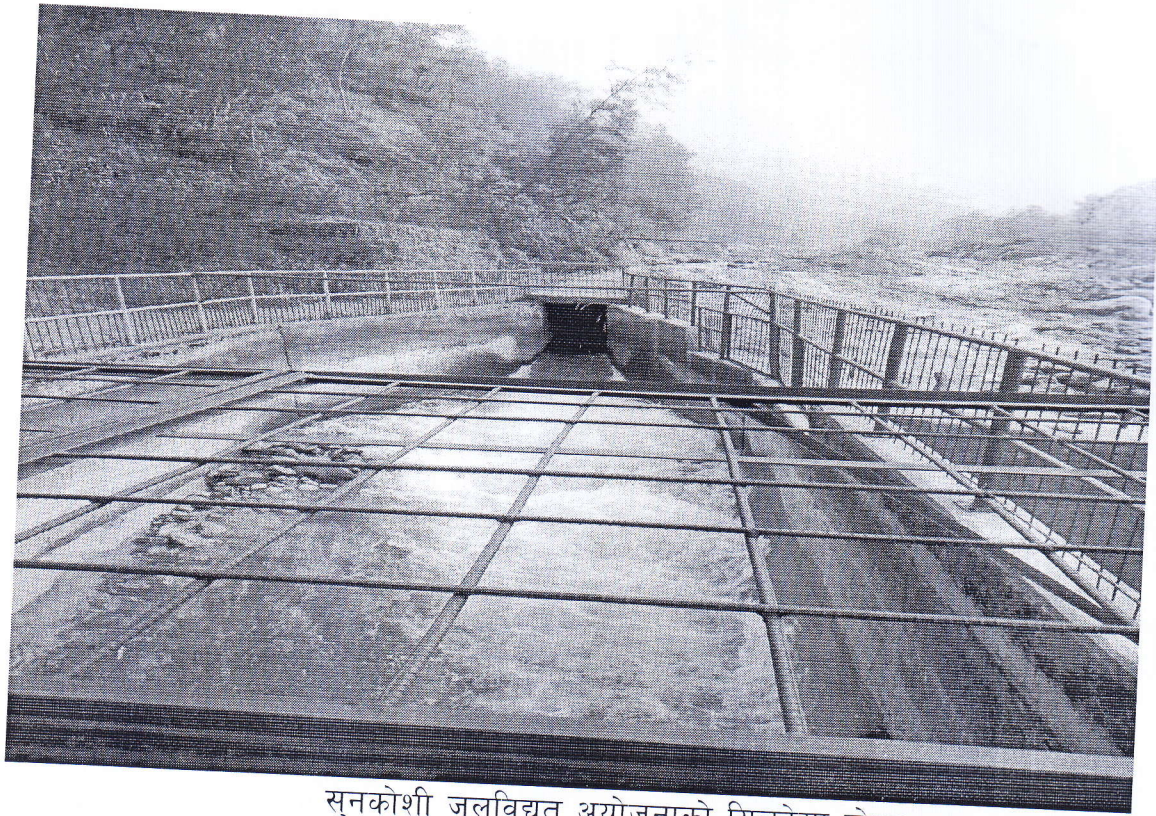
*[Handwritten signature]*

*[Handwritten signature]*

*[Handwritten signature]*

*[Handwritten signature]*





सुनकोशी जलविद्युत अयोजनाको सिलटेसा पोण्ड



निर्माणधिन मेलम्ची खानेपानी आयोजनाको हेडवर्क्स साईट

*[Handwritten signatures]*





निर्माणधिन मेलम्ची खानेपानी आयोजनाको अडिट साईटमा अनुगमन टोली र आयोजना स्टाफ

*Handwritten signature*

*Handwritten signature*

दिईएको छ ।

(आर्थिक प्रशासन शाखा)  
मातः